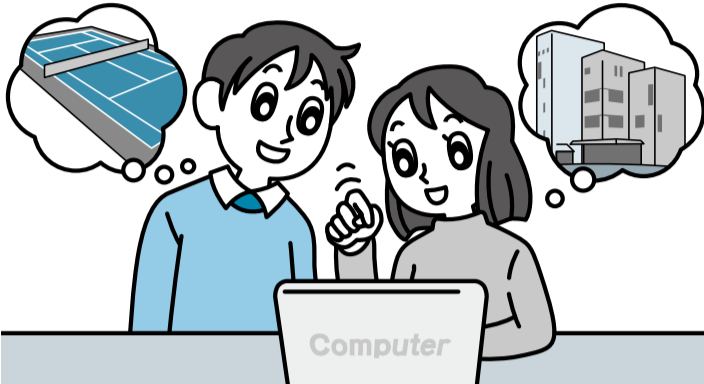


- 年末年始の市の業務 … 2面
- 資源物やごみの出し方 … 3面
- ごみの減量と分別にご協力を … 4面
- まちかど健康サロン … 6面
- 高齢者インフルエンザ予防接種 … 7面

広報いちかわは新聞折り込みでお届けするほか、市内各駅の広報スタンドと公共施設で配布しています。入手困難な方で自宅への配布をご希望の場合は、広報広聴課へお問い合わせください。

公共施設予約システム 8施設増え44カ所に

1月から新規施設の利用登録を開始



利用方法・主な機能

- 各施設で利用者登録申請をし、利用者IDとパスワードを発行します
- 複数の施設の空き部屋検索・予約・抽選申し込みが同時にできます
- 予約内容などをメールで確認できます(要事前登録)
- 携帯電話から予約ができます(QRコードからアクセスできます)URL=<http://reserve.city.ichikawa.lg.jp/m>



テニスコートなどの予約が、インターネットを利用して申し込みできる「公共施設予約システム」。現在対象の36施設に、来年3月1日(木)からの男女共同参画センターと4月1日(日)からの勤労福祉センターなど8施設が加わり、44カ所が施設のタッチパネル端末などから予約できます。利用には施設ごとに利用者登録が必要です。新たに加わる施設の利用者登録は1月からとなります。

また、男女共同参画センターで利用中の利用者IDは変更となりますので、12月中旬に男女共同参画課から利用団体の代表者に通知します。

なお、利用者登録や予約に関する情報は、各施設の窓口へご連絡ください。

☎303-6521 情報システム課

実施計画策定し 放射線量を低減

市では、1年後の年間追加被ばく量1ミリシーベルト以下を目指し、空間放射線量0.23マイクロシーベルト/時(μSv/h)以上を低減対策を行う目安とした「放射線量低減の取り組みに係る基本方針」を定めています。この基本方針に基づき、具体的な低減策をまとめた「市川市放射線量低減実施計画」を11月30日に策定しました。この計画は、国や県、東京電力の対応を見極め、必要に応じて随時見直しを行ってまいります。

☎704-0007放射能対策担当室

実施計画に基づく主な空間放射線量低減策

対象	実施予定	施設名	方法
空間放射線量 0.19μSv/h以上 0.23μSv/h未満	2月末までに終了	小・中・特別支援学校6校	集水ます・雨樋下などの土砂除去、校庭整備
	1月末までに終了	保育園1園	園庭(水たまりのできる場所及び滑り台下)などの整備
空間放射線量 0.23μSv/h以上 0.26μSv/h以下	3月末までに終了	都市公園、都市緑地、児童遊園地など50施設	芝生、草地深刈り、土の天地替え
空間放射線量 0.26μSv/h超え	2月末までに終了		
自治(町)会	12月5日から実施中	放射線量簡易測定器の貸し出し。個人への貸し出しは2月からを予定(詳細が決まり次第本紙や市ホームページでお知らせします)	
いち案内(GIS)	12月8日から実施中	市ホームページから地図情報「いち案内(GIS)」で空間放射線測定結果を公表	

※私立保育園などでは、独自に放射線量の測定や低減対策に取り組んでいます

施設一覧

1 国府台球場	23 市川駅南公民館
2 江戸川河川敷野球場	24 大野公民館
3 江戸川河川敷少年野球場	25 信篤公民館
4 福栄スポーツ広場野球場	26 曾谷公民館
5 国府台テニスコート	27 若宮公民館
6 菅野終末処理場テニスコート	28 幸公民館
7 塩浜市民体育館テニスコート	29 南行徳公民館
8 福栄スポーツ広場テニスコート	30 市川公民館
9 行徳・塩焼中央公園テニスコート	31 菅野公民館
10 クリーンセンターテニスコート	32 菅平高原いちかわ村
11 江戸川河川敷サッカー場	33 急病診療・ふれあいセンター
12 中国分スポーツ広場	34 市川こども館
13 青葉少年スポーツ広場	35 i-Linkルーム/ホール
14 原木公園運動広場	36 映像文化センター
15 福栄スポーツ広場ゲートボール場	37 勤労福祉センター(本館)(4月から)
16 中央公民館	38 勤労福祉センター(分館)(4月から)
17 西部公民館	39 八幡市民談話室(4月から)
18 行徳公民館	40 南行徳市民談話室(4月から)
19 鬼高公民館	41 国府台市民体育館(4月から)
20 東部公民館	42 塩浜市民体育館(4月から)
21 本行徳公民館	43 信篤市民体育館(4月から)
22 柏井公民館	44 男女共同参画センター(3月から)

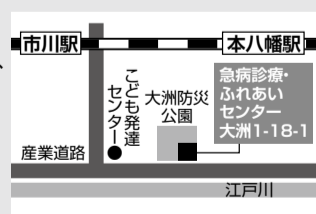
※「23年度利用者登録」の有効期限は3月31日(土)まで。(更新手続きは1月から受け付けます)

急な病気やけがの時は…

年末年始の急病診療
12/30~1/4

急病診療所(内科・小児科・外科)
☎377-1222 午前10時~午後5時、午後8時~11時

休日急病等歯科診療所
☎377-8888 午前10時~午後5時
場急病診療・ふれあいセンター内



※せきや発熱症状のある方は、マスク着用にご協力ください。
 ※診察は、初期診療と応急手当のみとなりますので、後日かかりつけの医院などで受診してください。診療の際には、必ず健康保険証と市川市子ども医療費助成受給券、後期高齢者医療被保険者証をお持ちの方は持参してください。

あんしんホットダイヤル(市民専用)
☎0120-241-596 FAX 0120-358-246
(言語・聴覚障害などの方専用)

時間
24時間(無休)

電話による急病対応の医療機関案内など。携帯電話やPHSも可(非通知設定では利用できません)

大気中の放射線量 市ホームページで測定値を公表

市では、7月27日の調査よりシンチレーション式サーベイメータを用いて、大気中の放射線量の測定を実施しています。測定結果については、随時市ホームページで公表しています。(環境保全課)