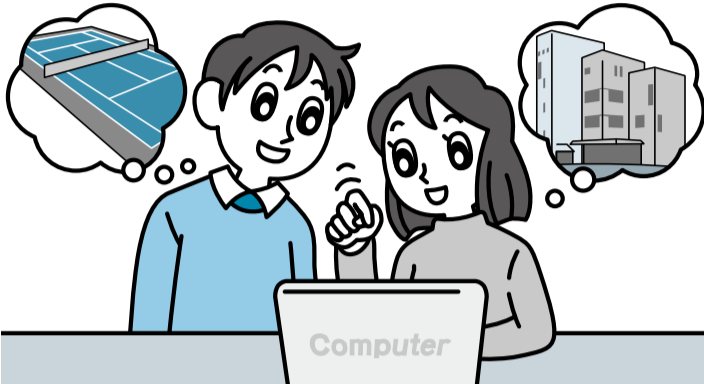


- 年末年始の市の業務 … 2面
- 資源物やごみの出し方 … 3面
- ごみの減量と分別にご協力を … 4面
- まちかど健康サロン … 6面
- 高齢者インフルエンザ予防接種 … 7面

広報いちかわは新聞折り込みでお届けするほか、市内各駅の広報スタンドと公共施設で配布しています。入手困難な方で自宅への配布をご希望の場合は、広報広聴課へお問い合わせください。

## 公共施設予約システム 8施設増え44カ所に

# 1月から新規施設の利用登録を開始



### 利用方法・主な機能

- 各施設で利用者登録申請をし、利用者IDとパスワードを発行します
- 複数の施設の空き部屋検索・予約・抽選申し込みが同時にできます
- 予約内容などをメールで確認できます(要事前登録)
- 携帯電話から予約ができます(QRコードからアクセスできます)URL=http://reserve.city.ichikawa.lg.jp/m



テニスコートなどの予約が、インターネットを利用して申し込みできる「公共施設予約システム」。現在対象の36施設に、来年3月1日(木)からの男女共同参画センターと4月1日(日)からの勤労福祉センターなど8施設が加わり、44カ所が施設のタッチパネル端末などから予約できます。利用には施設ごとに利用者登録が必要です。新たに加わる施設の利用者登録は1月からとなります。

また、男女共同参画センターで利用中の利用者IDは変更となりますので、12月中旬に男女共同参画課から利用団体の代表者に通知します。

なお、利用者登録や予約に関する情報は、各施設の窓口へご連絡ください。

☎303-6521 情報システム課

## 実施計画策定し 放射線量を低減

市では、1年後の年間追加被ばく量1ミリシーベルト以下を目指し、空間放射線量0.23マイクロシーベルト/時(μSv/h)以上を低減対策を行う目安とした「放射線量低減の取り組みに係る基本方針」を定めています。この基本方針に基づき、具体的な低減策をまとめた「市川市放射線量低減実施計画」を11月30日に策定しました。この計画は、国や県、東京電力の対応を見極め、必要に応じて随時見直しを行ってまいります。

☎704-0007放射能対策担当室

### 実施計画に基づく主な空間放射線量低減策

対象	実施予定	施設名	方法
空間放射線量 0.19μSv/h以上 0.23μSv/h未満	2月末までに終了	小・中・特別支援学校6校	集水ます・雨樋下などの土砂除去、校庭整備
	1月末までに終了	保育園1園	園庭(水たまりのできる場所及び滑り台下)などの整備
空間放射線量 0.23μSv/h以上 0.26μSv/h以下	3月末までに終了	都市公園、都市緑地、児童遊園地など50施設	芝生、草地深刈り、土の天地替え
空間放射線量 0.26μSv/h超え	2月末までに終了		
自治(町)会	12月5日から実施中	放射線量簡易測定器の貸し出し。個人への貸し出しは2月からを予定(詳細が決まり次第本紙や市ホームページでお知らせします)	
いち案内(GIS)	12月8日から実施中	市ホームページから地図情報「いち案内(GIS)」で空間放射線測定結果を公表	

※私立保育園などでは、独自に放射線量の測定や低減対策に取り組んでいます

### 施設一覧

1 国府台球場	23 市川駅南公民館
2 江戸川河川敷野球場	24 大野公民館
3 江戸川河川敷少年野球場	25 信篤公民館
4 福栄スポーツ広場野球場	26 曾谷公民館
5 国府台テニスコート	27 若宮公民館
6 菅野終末処理場テニスコート	28 幸公民館
7 塩浜市民体育館テニスコート	29 南行徳公民館
8 福栄スポーツ広場テニスコート	30 市川公民館
9 行徳・塩焼中央公園テニスコート	31 菅野公民館
10 クリーンセンターテニスコート	32 菅平高原いちかわ村
11 江戸川河川敷サッカー場	33 急病診療・ふれあいセンター
12 中国分スポーツ広場	34 市川こども館
13 青葉少年スポーツ広場	35 i-Linkルーム/ホール
14 原木公園運動広場	36 映像文化センター
15 福栄スポーツ広場ゲートボール場	37 勤労福祉センター(本館)(4月から)
16 中央公民館	38 勤労福祉センター(分館)(4月から)
17 西部公民館	39 八幡市民談話室(4月から)
18 行徳公民館	40 南行徳市民談話室(4月から)
19 鬼高公民館	41 国府台市民体育館(4月から)
20 東部公民館	42 塩浜市民体育館(4月から)
21 本行徳公民館	43 信篤市民体育館(4月から)
22 柏井公民館	44 男女共同参画センター(3月から)

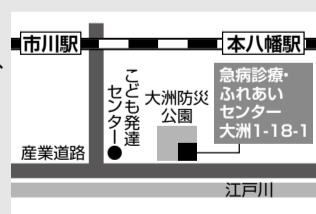
※「23年度利用者登録」の有効期限は3月31日(土)まで。(更新手続きは1月から受け付けます)

## 急な病気やけがの時は…

年末年始の急病診療  
12/30~1/4

急病診療所(内科・小児科・外科)  
☎377-1222 午前10時~午後5時、午後8時~11時

休日急病等歯科診療所  
☎377-8888 午前10時~午後5時  
場急病診療・ふれあいセンター内



※せきや発熱症状のある方は、マスク着用にご協力ください。  
※診察は、初期診療と応急手当のみとなりますので、後日かかりつけの医院などで受診してください。診療の際には、必ず健康保険証と市川市子ども医療費助成受給券、後期高齢者医療被保険者証をお持ちの方は持参してください。

あんしんホットダイヤル(市民専用)  
☎0120-241-596 FAX 0120-358-246  
(言語・聴覚障害の方専用)

時間  
24時間(無休)

電話による急病対応の医療機関案内など。携帯電話やPHSも可(非通知設定では利用できません)

## 大気中の放射線量 市ホームページで測定値を公表

市では、7月27日の調査よりシンチレーション式サーベイメータを用いて、大気中の放射線量の測定を実施しています。測定結果については、随時市ホームページで公表しています。(環境保全課)

# 年末年始の市の業務

市役所本庁舎、行徳支所、南行徳市民センター、大柏出張所、市川駅行政サービスセンターの窓口は年内は12月28日(水)まで、年始は1月4日(水)から業務を行います。

①死亡届の受け付け ②埋火葬許可申請書の受け付けおよび許可証の交付 ③斎場の予約受け付け ④婚姻届および出生届の届書は、市役所本庁舎守衛室でお預かりします。(④に関しては行徳支所守衛室でもお預かりします)。その他、緊急時についても速やかに対応できるよう態勢を整えています。

緊急電話 ☎334-1334・1335(本庁舎守衛室)

○…開館 —…休業 ▲…一部休業 ★…面会は休みなし

※1…緊急時は24時間対応 ※2…宿泊不可(チェックアウトのみ)

主な施設	12月						1月				
	26(月)	27(火)	28(水)	29(木)	30(金)	31(土)	1(日)	2(月)	3(火)	4(水)	5(木)
窓口	○	○	○	—	—	—	—	—	—	○	○
公園	○	○	○	—	—	—	—	—	—	○	○
大町レクゾーン	—	○	—	—	—	—	—	—	○	○	○
健康	○	○	○	—	—	—	—	—	—	○	○
文化	○	○	—	—	—	—	—	—	—	○	○
学習・教育	—	○	—	—	—	—	—	—	—	—	○
コミュニティー	○	○	○	—	—	—	—	—	—	○	○

主な施設	12月						1月				
	26(月)	27(火)	28(水)	29(木)	30(金)	31(土)	1(日)	2(月)	3(火)	4(水)	5(木)
スポーツ	○	○	—	—	—	—	—	—	—	—	○
福祉	○	○	○	—	—	—	—	—	—	○	○
子ども	○	○	○	—	—	—	—	—	—	○	○
その他	○	○	○	—	—	—	—	—	—	○	○

**資源回収**  
12月17日～1月31日  
(雨天などのため変更することもあります)  
週1回、市がごみステーションで回収する缶・ビンとは異なります。  
行徳地区は1月1日号に掲載します。  
☎334-1111 清掃事業課  
大型ごみの申し込み(清掃事業課)  
専用電話378-5310 電話のかけ間違いに注意!

- 鬼高(ビン) …… 12/27、1/10-24
- 北方東部(缶・ビン) …… 1/5-19
- 国府台町会(紙・布・缶・ビン) …… 12/26、1/9-23
- 国府台2丁目(紙・布・缶・ビン) …… 12/26、1/9-23
- 国分7丁目(缶・ビン) …… 12/21、1/4-18
- 白幡(缶・ビン) …… 12/27、1/10-24
- 新田2・3丁目(紙・布) …… 12/24、1/14-28
- 新田2・3丁目(缶・ビン) …… 毎週金曜日※
- 新八幡(紙・布) …… 1/10
- 新八幡(缶・ビン) …… 12/27、1/10-24
- 菅野3丁目(紙・布) …… 1/9
- 菅野3丁目(缶・ビン) …… 12/26、1/9-23
- 曾谷第2(缶・ビン) …… 12/20、1/17
- 曾谷第4(缶・ビン) …… 12/19、1/16
- 中国分(紙・布・缶・ビン) …… 毎週水曜日※
- 平田町会(缶・ビン) …… 毎週木曜日※
- 真間北部(缶・ビン) …… 12/27、1/10-24
- 宮久保台(紙・布) …… 1/14
- 宮久保台(缶・ビン) …… 12/28、1/11-25
- 八幡下町(缶・ビン) …… 12/20、1/17
- 八幡門前自治会(紙・布) …… 1/4
- 八幡門前自治会(缶・ビン) …… 1/9
- 梨風苑(紙・布・缶・ビン) …… 1/5-19
- 若宮1丁目町会(紙・布・缶・ビン) …… 1/10
- 若宮2丁目町会(紙・布) …… 1/4
- 若宮2丁目町会(缶・ビン) …… 12/21、1/4-18

- 若宮3丁目上町(缶・ビン) …… 毎週木曜日※
- 大洲(紙・布) …… 12/18、1/15
- 大洲(缶・ビン) …… 毎週月曜日※
- 北国分(紙・布・缶・ビン) …… 12/23、1/13-27
- 新田1丁目(紙・布) …… 1/14
- 新田1丁目(缶・ビン) …… 12/27、1/10-24
- 新田4丁目(紙・布・缶・ビン) …… 12/19、1/16
- 菅野西(缶・ビン) …… 12/27、1/10-24
- 菅野2丁目(紙・布) …… 12/26、1/23
- 菅野2丁目(缶・ビン) …… 12/26、1/9-23
- 須和田1丁目(缶・ビン) …… 12/20、1/17
- 須和田第2(紙・布) …… 12/21、1/18
- 曾谷第6(缶・ビン) …… 毎週土曜日※
- 根古屋(紙・布) …… 12/27、1/24
- 根古屋(缶・ビン) …… 12/27、1/10-24
- 東菅野さくら(紙・布) …… 12/17、1/21
- 東菅野さくら(缶・ビン) …… 12/23、1/13-27
- 平川(紙・布) …… 12/23、1/27
- 平川(缶・ビン) …… 12/23、1/13-27
- 美里苑(缶・ビン) …… 12/20、1/17
- 大和田小学校(紙・布) …… 12/17、1/21
- 信篤小学校(紙・布) …… 1/19
- 信篤小学校(缶・ビン) …… 1/16
- 稲荷木小学校(缶・ビン) …… 12/28、1/11-25

- 中国分小学校(紙類) …… 1/20
- 宮久保小学校(紙・布) …… 12/28、1/25
- 宮久保小学校(缶・ビン) …… 毎週水曜日※
- 百合台小学校(缶・ビン) …… 毎週火曜日※
- 二俣小学校(紙・布) …… 1/13
- 【高齢者クラブ】
- 国府台悠悠会(紙・布) …… 12/17、1/21
- 下貝塚千歳会(紙・布) …… 1/6
- 下貝塚千歳会(缶・ビン) …… 12/17、1/7-21
- 【婦人会】
- 八幡南口(紙・布) …… 1/12
- 八幡南口(缶・ビン) …… 12/22、1/12-26

2月1日(水)から  
稲荷木・鬼高・田尻地区の  
資源物とごみの収集日が  
変更になります

種類	現在	変更後
プラスチック製 容器・包装類	月	金
ビン・カン・紙・布類	金	水
燃やすごみ	火・木・土	変更なし
燃やさない ごみ・有害ごみ	水	月

●平成23年12月23日(祝)は、「資源物とごみ」の回収を行います。収集の曜日を守って、午前8時までに出示してください。

## 中小企業を資金面や経営相談などで支援

### 中小企業融資制度

事業者の規模・資金の用途などにより、次の通り融資します。  
**融資額** 最高2,500万円まで  
**融資期間** 最長10年  
**利率** 期間により1.6%～3.1%(1.3%～2.1%の利子補給あり)  
**担保・保証人** 原則無担保・無保証人(法人の場合、代表者が保証人参加)  
**申込受付** 市指定の取扱金融機関  
 ※千葉県信用保証協会の信用保証が必要  
**☎** 334-1341 商工振興課

### 東日本大震災緊急保証制度

震災の影響により業況が悪化している場合、売上高減少等について市の認定を受けて利用できる制度です。  
**保証額** 最高2億8千万円まで(うち無担保8千万円)  
**保証期間** 最長10年  
**取扱期間** 平成24年3月31日貸付実行分まで  
**対象業種** 農林漁業、金融業など信用保証対象外業種を除き、原則全業種  
**認定申請受付** 市商工振興課  
**☎** 047-365-6010 千葉県信用保証協会 松戸支店

### 千葉県信用保証協会の相談窓口

中小企業診断士による夜間相談窓口です。  
**相談内容** 経営改善、設備投資計画、新規開業などの経営に関する相談  
**受付日時** 本店／毎週木曜日午後5時～7時30分、松戸支店／隔週木曜日午後5時～7時30分  
**☎** 043-221-8181 同協会本店、☎043-365-6007 松戸支店

## 資源物やごみの出し方

### 資源物とごみ

※収集の曜日を守って、午前8時までに出してください

<b>12月23日(祝)</b>	通常どおり収集
<b>12月30日(金)まで</b>	通常どおり収集
<b>12月31日(土)～1月3日(火)</b>	収集なし
<b>1月4日(水)から</b>	通常どおり収集 (1月9日(祝)収集します)

### クリーンセンターの一般ごみの持ち込み **有料**

**田尻1003 ☎328-2326** ★10kg当たり210円の手数料が掛かります。

**年末の受け付け** 12月24日(土)～30日(金) 午前9時～午後4時  
 ※24日(土)以降は大変な混雑が予想されます。収集日に出せるごみは、なるべくごみステーションに出すようご協力ください  
**【受け入れをしない日】** 12月25日(日)・31日(土)～1月3日(火)  
**年始の受け付け** 1月4日(水)から通常どおり午後1時～4時

### 大型ごみ 専用☎378-5310

**年末の受け付け** 12月28日(水)午後5時まで(日曜日・祝日は休み)  
 ※12月24日(土)までの申し込み分は年内に収集します  
**年始の受け付け** 1月4日(水)から通常どおり

**家電4品目 家電受付センター ☎320-5533**  
 (テレビ、冷蔵庫・冷凍庫、洗濯機・衣類乾燥機、エアコン)

**オートバイ 二輪車リサイクルコールセンター ☎03-3598-8075**

**パソコン パソコン3R推進協会 ☎03-5282-7685**

### し尿くみ取りと浄化槽清掃の年末年始受け付け・作業

※作業を希望する日の1週間前までに、直接業者へ依頼してください

	業者	電話	年内	年始
し尿くみ取り・浄化槽清掃	(財)市川市清掃公社	327-8100	12月30日(金)	1月5日(木)から
	(株)矢切衛生社	367-6225		
	(株)市川環境エンジニアリング	376-1714		
浄化槽清掃	(株)都市整美センター千葉支店	047-433-1480	12月28日(水)	1月4日(水)から
	(株)エイケン	047-422-0211	12月29日(木)	
	京葉管理事業(株)	04-7174-2131	12月30日(金)	
	(株)建総	328-8333		
	(株)市川衛生管理センター	372-6788		

### 随時監査結果の公表

市川市監査委員  
 春日幹雄  
 白土英成  
 金子正  
 戸村節子

**監査を行った期間** 平成23年5月9日～9月30日

**対象部署** 行政組織中、予算配分のない課とリハビリテーション病院を除いた104課のうち任意で抽出した63課

**監査の範囲** 平成22年度3月期の消耗品費

**監査の方法** 消耗品の購入に関する経理事務、契約事務、及び財産管理事務は適正かつ効率的に行われているかを主眼として、関係書類を調査するとともに、関係職員の説明を受け、また、必要に応じて現地に現物調査を実施

**監査の結果** 消耗品の購入は、その事業目的に沿って執行されており、概ね適正なもの認められたが、事務処理において改善を要するところが一部見受けられた(監査委員事務局)

### お知らせ

**傍聴しよう希望者は直接会場へ**  
 ◆特別報酬等審議会  
 12月20日(火)午後2時(受け付けは午後1時45分から)市役所3階第2委員会室(職員課)5人  
 ◆市政戦略会議  
 12月21日(水)午後3時30分市役所3階第4委員会室(行政改革推進課)  
 ◆社会福祉審議会  
 終了後に高齢者福祉専門分科会・障害者福祉専門分科会の開催を予定。  
 12月26日(月)午後1時30分市役所3階第5委員会室(高齢者支援課)

**都市計画生産緑地地区の変更図書の縦覧**  
 変更地区 18号東大和田2丁目第1生産緑地地区ほか15地区  
**縦覧場所** みどり整備課(八幡分庁舎)

### パブリックコメント (仮称)市川市暴力団排除条例の骨子(案)について

暴力団は、犯罪行為だけでなく、組織実態を隠へいしながら、社会経済情勢の変化に応じた多種多様な資金獲得活動を行っています。千葉県では、平成23年9月1日に「千葉県暴力団排除条例」が施行されました。市でも、地域社会から暴力団を排除するため、市民、事業者、行政が一体となって姿勢を明確にするとともに、安全で安心して暮らすことができる社会の実現を目指し、(仮称)市川市暴力団排除条例の制定準備を進めています。

そこで、「条例の骨子(案)」をお知らせし、市民のみならず広く意見を募集します。

**募集期間** 1月5日(木)まで

**閲覧場所** ①防犯課、市政情報センター、市政情報コーナー(中央図書館行徳図書館大野公民館図書室男女共同参画センター)及び市ホームページ  
 ②市内在住・在勤・在学の方・市内に事務所や事業所を有する個人・法人など、そのほか案件に関心のある方

**申意見用紙**に「(仮称)暴力団排除条例の骨子(案)に対する意見住所氏名(ふりがな)または団体名(担当者氏名)を書き、平成24年1月5日(木)まで(消印有効)に防犯課(〒277-8501※住所不要)に郵送またはFAX3368046。持参もしくは市ホームページからの提出も可

**☎** 3341129、FAX3368046 同課

### 高度処理型合併処理浄化槽設置費補助金制度

申し込みは12月28日(水)まで(予算枠に達した時点で締め切り)※必ず着工前に申請してください

**補助対象** 下水道の整備が7年以上見込まれない地域で、自己の居住する住宅に建築確認を伴わずに10人槽以下の高度処理型浄化槽を既存単独浄化槽、またはくみ取り便所から転換設置する方

補助金額など詳しくはお問い合わせください。

**☎** 3328791 河川・下水道管理課

**野生動物にエサをあげないで**  
 野生動物へのエサやりは、動物の数を急激に増やすことになり、その結果、鳴き声や糞害などで人間との間にあつれぎを生んでしまうことがあります。野生動物へのエサやりは控えましょう。  
**☎** 3203120 環境政策課

### 排水側溝清掃

自治町会個人の自主的な清掃活動です。ご協力下さい。協力していただいた際に揚げられた泥土は市で回収致します。●泥土の回収は、清掃日直後の月曜日か火曜日(清掃日が月・火曜日の場合はその週)に伺います。●尚、「一般ゴミ」般廃棄物等は回収致しません。●不定期(臨時)に側溝清掃する場合があります(道路安全課)

月日	清掃地域
12月18日	新田2、4、曾谷1、4(第1から第4)、鬼越(全)、鬼高(全)、新井(全)、島尻、広尾
12月19日	平田(全)、1、日の出南行徳1、2
12月20日	八幡6、東菅野4の一部(古八幡、雷貫島)
12月21日	新田1、5、高石神、宮久保1(大境)、河原、下新宿、本塩、欠真間(全)、本行徳、妙典(全)、塩焼、関ヶ島、伊勢宿、末広(全)、相之川(全)、富浜(全)、宮久保(全)
12月22日	東菅野4、5、美里苑、福栄(全)本北方1
12月23日	曾谷6、7(第5)、下貝塚(全)本北方1
12月24日	市川4(根本、北方2、本北方1の一部(北方中央)、押切、湊新田(全)、新浜1、南行徳3、4、大洲(全)、大和田1、3、5、田尻4、5の一部)
12月25日	原木4、根古屋(国分2、3)、若宮1、北方町4(東南・富士見台)、曾谷1、奉免町(ひめみや)、柏井町1(第1、東昌台)、柏井町3(第3団地)、国府台(全)
12月26日	本北方2
12月27日	香取(全)、行徳駅前3、4、本北方3、北方3、若宮2
12月28日	若宮3(上町)
12月29日	八幡1、南八幡1(八幡上下)
12月30日	稲荷木(全)、中国分(全)、国分1、大和田2、4、東大和田(全)、大野町(全)、稲越町、北方町4(千足)、曾谷5、8(第6)
12月31日	真間4、5
1月1日	高谷、二保(全)、北国分(全)、中山3、4
1月2日	須和田(全)、北方1、鬼越(全)、鬼高(全)、新井(全)、島尻、広尾1、日の出南行徳1、2
1月3日	南八幡1(しらぎ)、平田(全)新田2、4、曾谷1、4(第1から第4)
1月4日	若宮3(下町)、市川南1、4、市川2
1月5日	八幡6、東菅野4の一部(古八幡、雷貫島)、高石神、宮久保1(大境)、河原、下新宿、本塩、欠真間(全)、本行徳、妙典(全)、塩焼、関ヶ島、伊勢宿、末広(全)、相之川(全)、富浜(全)、宮久保(全)
1月6日	新田1、5

# ごみの減量と分別にご協力を

私たちの毎日の生活から出るごみ。特に年末年始はごみが多く出る時期です。燃やすごみは焼却灰となり最終的に埋められます。しかし市内には、ごみの焼却灰を埋め立てるための最終処分場がありません。そのため市外に埋め立て処分を依存して

いますが、最終処分場の残余容量は年々減っているため、焼却するごみの量を減らしていくことが求められています。ごみの減量と分別にご協力をお願いします。

☎320-3971 循環型社会推進課

## ごみ減量・分別のポイント

家庭から排出される燃やすごみは、生ごみ、紙類、プラスチック類の3種類で全体の約8割を占めています(湿った状態での重量割合)。ごみの減量のためには、これらのごみへの対策が特に重要です。

### 生ごみ

- 食材は計画的に購入し、使い切るようにしましょう。
- 生ごみは、しっかりと水を切りましょう。
- 野菜や果物の皮などの調理くずは、コンポスト容器を使って堆肥化しましょう。



### コンポスト容器・電動式生ごみ処理機の購入費補助

生ごみの減量・資源化を促進するため、購入費の一部を補助しています。

#### コンポスト容器

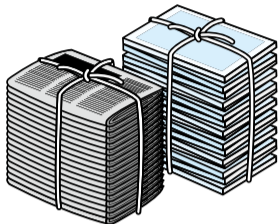
1基につき、購入価格の2分の1で、3,000円が上限(100円未満切り捨て)。1世帯2基まで。

#### 電動式生ごみ処理機

購入価格(消費税を除いた額)の3分の1で、2万円が上限(100円未満切り捨て)。※平成23年度末で廃止

### 紙類

- 紙コップや紙皿などの使用は控えましょう。
- 過剰な包装紙の使用は断りましょう。
- リサイクルできる古紙は、種類別(新聞、雑誌、段ボール、紙パック)に分別しましょう。



### 「雑がみ」もリサイクルへ

次のような「雑がみ」は製紙原料としてリサイクルが可能です。雑誌に挟んで、ひもで縛って出してください。

- 菓子やティッシュペーパーなどの紙箱(プラスチックフィルムは取り除いて箱をつぶす)
- 包装紙・紙袋
- ハガキ・封筒(圧着ハガキは除く)
- パンフレット・コピー用紙など

### リサイクルできない禁忌品にご注意ください

次のような紙はリサイクルの支障となりますので、燃やすごみで出してください。

- アルミ箔やプラスチックフィルムを貼りあわせた複合素材のもの
- 防水加工された紙(紙コップ、紙皿など)
- カーボン紙(宅配便の複写伝票など)・感熱紙(レシートなど)
- 印画紙の写真、インクジェット写真プリント用紙
- 臭いのついた紙(石鹸の包装紙・洗剤の箱など)
- アイロンプリント紙
- 食べ物などの汚れがついているもの

### プラスチック類

- マイバグを持参し、レジ袋の受け取りを断りましょう。
- 過剰な包装の商品を購入するのは控えましょう。
- 中身の詰め替えできる商品を選びましょう。
- 使い捨て容器の使用を控えましょう。
- プラスチック製容器包装類は、資源物として分別しましょう。



### プラスチック製容器包装類の見分け方・出し方

商品が入っていた「容器」や包んでいた「包装」が対象で、次の識別マークが目印です。



※識別マークが付いているものでも、汚れの落ちないものは燃やすごみへ  
※中身を使い切って、水で軽くすすいでから出しましょう  
※ペットボトルは、キャップとラベルを外して、軽くつぶしてください

### 分別を間違えやすいものにご注意ください

CD・ビデオテープ(ケースを含む)・バケツ・洗面器・植木鉢・歯ブラシなどは、燃やすごみとして出してください。(18リットル用ポリタンク以上の大きさのものは大型ごみとなります。)

## 広報いちかわ

「広報いちかわ」は毎月第1土曜日と第3土曜日に発行しています。また、市川市ではツイッターでの情報配信も行っています。公式アカウントは「千葉県市川市(公式)@ichikawa\_shi」です。

(広報広聴課)

家庭から出る資源物とごみの分別方法・出し方について、詳しくは分別ガイドブックをご覧ください。※市ホームページにも掲載しています



### 分別ガイドブック

## しない させない 許さない 不法投棄は犯罪です

道路や空き地などへのごみのポイ捨て、大型ごみや電気製品を適正に処理せず不法投棄することは重大な犯罪です。5年以下の懲役もしくは1,000万円以下の罰金、またはその両方の罰則が科せられます。不法投棄を見かけたら、投棄した車のナンバーなどを警察か市役所へご連絡ください。

☎320-3973 清掃事業課

### 講座・催し

#### 市民活動団体向け「パソコンを活用したスキルアップ講座」

市川市協働事業提案制度として、ワード、エクセル、メールなどやインターネット(スマートフォン含む)の活用。(全5回)  
日 1月28日(月) 4時・11時  
日 1月29日(火) 4時・11時  
日 1月30日(水) 4時・11時  
日 1月31日(木) 4時・11時  
日 2月1日(金) 4時・11時  
日 2月2日(土) 4時・11時  
日 2月3日(日) 4時・11時  
日 2月4日(月) 4時・11時  
日 2月5日(火) 4時・11時  
日 2月6日(水) 4時・11時  
日 2月7日(木) 4時・11時  
日 2月8日(金) 4時・11時  
日 2月9日(土) 4時・11時  
日 2月10日(日) 4時・11時  
日 2月11日(月) 4時・11時  
日 2月12日(火) 4時・11時  
日 2月13日(水) 4時・11時  
日 2月14日(木) 4時・11時  
日 2月15日(金) 4時・11時  
日 2月16日(土) 4時・11時  
日 2月17日(日) 4時・11時  
日 2月18日(月) 4時・11時  
日 2月19日(火) 4時・11時  
日 2月20日(水) 4時・11時  
日 2月21日(木) 4時・11時  
日 2月22日(金) 4時・11時  
日 2月23日(土) 4時・11時  
日 2月24日(日) 4時・11時  
日 2月25日(月) 4時・11時  
日 2月26日(火) 4時・11時  
日 2月27日(水) 4時・11時  
日 2月28日(木) 4時・11時  
日 2月29日(金) 4時・11時  
日 3月1日(土) 4時・11時  
日 3月2日(日) 4時・11時  
日 3月3日(月) 4時・11時  
日 3月4日(火) 4時・11時  
日 3月5日(水) 4時・11時  
日 3月6日(木) 4時・11時  
日 3月7日(金) 4時・11時  
日 3月8日(土) 4時・11時  
日 3月9日(日) 4時・11時  
日 3月10日(月) 4時・11時  
日 3月11日(火) 4時・11時  
日 3月12日(水) 4時・11時  
日 3月13日(木) 4時・11時  
日 3月14日(金) 4時・11時  
日 3月15日(土) 4時・11時  
日 3月16日(日) 4時・11時  
日 3月17日(月) 4時・11時  
日 3月18日(火) 4時・11時  
日 3月19日(水) 4時・11時  
日 3月20日(木) 4時・11時  
日 3月21日(金) 4時・11時  
日 3月22日(土) 4時・11時  
日 3月23日(日) 4時・11時  
日 3月24日(月) 4時・11時  
日 3月25日(火) 4時・11時  
日 3月26日(水) 4時・11時  
日 3月27日(木) 4時・11時  
日 3月28日(金) 4時・11時  
日 3月29日(土) 4時・11時  
日 3月30日(日) 4時・11時  
日 3月31日(月) 4時・11時

市川市協働事業提案制度として、ワード、エクセル、メールなどやインターネット(スマートフォン含む)の活用。(全5回)  
日 1月28日(月) 4時・11時  
日 1月29日(火) 4時・11時  
日 1月30日(水) 4時・11時  
日 1月31日(木) 4時・11時  
日 2月1日(金) 4時・11時  
日 2月2日(土) 4時・11時  
日 2月3日(日) 4時・11時  
日 2月4日(月) 4時・11時  
日 2月5日(火) 4時・11時  
日 2月6日(水) 4時・11時  
日 2月7日(木) 4時・11時  
日 2月8日(金) 4時・11時  
日 2月9日(土) 4時・11時  
日 2月10日(日) 4時・11時  
日 2月11日(月) 4時・11時  
日 2月12日(火) 4時・11時  
日 2月13日(水) 4時・11時  
日 2月14日(木) 4時・11時  
日 2月15日(金) 4時・11時  
日 2月16日(土) 4時・11時  
日 2月17日(日) 4時・11時  
日 2月18日(月) 4時・11時  
日 2月19日(火) 4時・11時  
日 2月20日(水) 4時・11時  
日 2月21日(木) 4時・11時  
日 2月22日(金) 4時・11時  
日 2月23日(土) 4時・11時  
日 2月24日(日) 4時・11時  
日 2月25日(月) 4時・11時  
日 2月26日(火) 4時・11時  
日 2月27日(水) 4時・11時  
日 2月28日(木) 4時・11時  
日 2月29日(金) 4時・11時  
日 3月1日(土) 4時・11時  
日 3月2日(日) 4時・11時  
日 3月3日(月) 4時・11時  
日 3月4日(火) 4時・11時  
日 3月5日(水) 4時・11時  
日 3月6日(木) 4時・11時  
日 3月7日(金) 4時・11時  
日 3月8日(土) 4時・11時  
日 3月9日(日) 4時・11時  
日 3月10日(月) 4時・11時  
日 3月11日(火) 4時・11時  
日 3月12日(水) 4時・11時  
日 3月13日(木) 4時・11時  
日 3月14日(金) 4時・11時  
日 3月15日(土) 4時・11時  
日 3月16日(日) 4時・11時  
日 3月17日(月) 4時・11時  
日 3月18日(火) 4時・11時  
日 3月19日(水) 4時・11時  
日 3月20日(木) 4時・11時  
日 3月21日(金) 4時・11時  
日 3月22日(土) 4時・11時  
日 3月23日(日) 4時・11時  
日 3月24日(月) 4時・11時  
日 3月25日(火) 4時・11時  
日 3月26日(水) 4時・11時  
日 3月27日(木) 4時・11時  
日 3月28日(金) 4時・11時  
日 3月29日(土) 4時・11時  
日 3月30日(日) 4時・11時  
日 3月31日(月) 4時・11時

子育て支援講座  
講 福井嗣泰氏(江戸川大学人間心理学科教授)「子育て家庭との関わりとその対応について」  
日 1月17日(火) 午後2時～4時  
場 メディアパーク市川  
人 60人(要申し込み)  
申 334-1069 子育て支援課  
支 334-1069 子育て支援課

冬のあなたのしめこみ  
絵本、パネルシアター、紙芝居など。プレゼントもあり。  
日 12月22日(木) 午後3時30分～4時  
場 こどもとしょかん(当日5分前に集合)  
人 4歳～小学生の方(申し込み不要)  
申 320-3346 こどもとしょかん児童・青少年サービス担当

長田谷津散策会  
四季折々の風景を楽しめます。  
日 1月7日(土) 午前10時(動物園券売所前集合)～11時30分  
分 ※荒天中止  
問 339-0477 自然博物館

初春ボーカルコンサート  
ボーカル&ピアノ演奏と秋の主催講座「BEE THE HOVEN」第九を歌おう! 受講生の成果発表。  
日 1月14日(土) 午後2時～3時  
場 曾谷公民館  
人 抽選で40人  
申 往復はがきに講座名・住所・氏名・年齢・電話番号を書き、12月28日(水)まで(消印有効)に同公民館(〒272-0832 曾谷6の25の5)  
問 372-2871 同公民館

小石川七福神めぐり  
正月恒例、約4.5キロのウォーキングです。小雨決行。  
日 1月3日(火) 正午(JR市川駅改札口集合)～午後3時30分(茗荷谷駅解散)※現地集合希望者は午後0時30分にJR水道橋駅西口改札口前。昼食は済ませて来てください。  
場 600円  
申 はがきに「小石川七福神」住所・氏名・電話番号・現地集合希望者(その旨を書き、12月24日(土)まで(消印有効)に歴史博物館(〒272-0837 堀之内2の27の1)  
問 373-6351 同館  
当日は ☎090-92531-4383 博物館友の会

行徳野鳥観察舎の催し  
日 定例観察会 日曜日 祝日 午後1時30分、平日 観察会 日曜日 午前10時、夕暮れ観察会 日 第4土曜日 午後4時(10月から1月以外は午後4時30分)  
場 同施設  
冬の開講講座 しめ飾り作り  
日 12月25日(日) 午前10時(同舎集合)～正午  
人 先着30人  
物 軍手、はさみ  
申 397-9046 同施設  
問 335-9951 同プラザ

フリーマーケット  
日 12月24日(土) 午前10時～午後3時 ※荒天中止  
場 リサイクルプラザ ※車での来場不可  
問 335-9951 同プラザ

小石川七福神めぐり  
正月恒例、約4.5キロのウォーキングです。小雨決行。  
日 1月3日(火) 正午(JR市川駅改札口集合)～午後3時30分(茗荷谷駅解散)※現地集合希望者は午後0時30分にJR水道橋駅西口改札口前。昼食は済ませて来てください。  
場 600円  
申 はがきに「小石川七福神」住所・氏名・電話番号・現地集合希望者(その旨を書き、12月24日(土)まで(消印有効)に歴史博物館(〒272-0837 堀之内2の27の1)  
問 373-6351 同館  
当日は ☎090-92531-4383 博物館友の会

子育て支援講座  
講 福井嗣泰氏(江戸川大学人間心理学科教授)「子育て家庭との関わりとその対応について」  
日 1月17日(火) 午後2時～4時  
場 メディアパーク市川  
人 60人(要申し込み)  
申 334-1069 子育て支援課  
支 334-1069 子育て支援課

# 事業系ごみの適正処理及び 廃棄物の屋外焼却禁止

## 屋外焼却の禁止

廃棄物を屋外で焼却すると、煙や臭いによって近所に迷惑が掛かります。また、設備が整わない状態で焼却すると、ダイオキシン類など有害な物質を発生させ、大気汚染の原因にもなります。

屋外焼却は、一部の例外を除いて禁止され、違反者には5年以下の懲役もしくは1,000万円以下の罰金が科せられます。また、例外的に認められた屋外焼却でも、近隣住民から苦情が寄せられた場合は、指導の対象になります。

☎32033972 廃棄物対策課

## 事業系ごみの排出

店舗や事務所、飲食店などから出る書類、段ボール、残飯などの「事業系一般廃棄物」は量にかかわらず、次の方法で処理をしてください。

- ① クリーンセンターに直接搬入  
処理できないごみもありますので、同センターへお問い合わせください。
  - ② 専門業者に委託(有料)  
市が許可した収集運搬業者と、費用(ごみの量や収集頻度などにより異なる)などを確認してから契約してください。  
※ 住居併用で少量排出事業所の場合は、面積や排出量などの要件により、家庭ごみ集積所に出せる免除規定がありますので、お問い合わせください。
- ☎32033972 廃棄物対策課

医師の同意に基づき、  
健康保険が使える、  
出張マッサージです。

【TEL】0120-978-531

【営業日】月～土  
(9時～18時)

【ホームページ】  
http://www.ss.konan.co.jp/life\_ic/

らいふマッサージ治療院  
市川店

安心安全・美味しい！  
ご高齢者のお食事、お任せください。

【12月の行事食】◆年越しそば弁当◆  
サクサクの海老天がのった年越しそばです。



そば  
海老天がら  
鶏肉と野菜のレモン風味  
湯葉入りチンゲン菜  
黒豆入りアミの混ぜご飯

- ◆安否確認 OK ◆1食からお届け
- ◆土日も配達 ◆昼・夕2回
- ◆刻み食・お粥 対応 1食 ¥577 から

高齢者専門宅配弁当 (営業時間: 8時～17時)  
宅配クック 1.2.3 中山店  
【TEL】0120-959-580  
ぜひ無料試食をお申込み下さい。

## 太陽光発電システム オール電化工事

家計と地球にやさしい  
光熱費ゼロの生活  
めざしてみませんか?

見積り、相談、無料!! お気軽に相談ください!!

【第一セントラル設備(株)】  
〒272-0816 千葉県市川市本北方1-35-5  
TEL 0120-025-238  
HP http://taiyoko.com/

## 難解な雨漏りを一発解決 雨漏り検査!

特殊検査液で漏水原因をピンポイント解明

修繕費の無駄はカット  
壁、天井のしみを見つけたらまず、ご相談下さい!!

tel 03-5875-6633

信頼と実績の株式会社サーベイ  
見積り無料 検査・修繕  
〒124-0006 東京都葛飾区堀切2-60-9

## お知らせ

「住民票の写し」「印鑑登録証明書」全国のセブンイレブンで交付サービス

① 利用サービスが登録された住基カードをお持ちの方  
② 利用期間 午前6時30分～午後11時※12月29日(木)～1月3日(火)を除く  
③ 証明書等自動交付機サービスの一部終了 次の施設の証明書等自動交付機サービスは、

## 求人

リハビリテーション病院「看護師理学療法士」非常勤職員

◆看護師理学療法士資格  
①看護師資格または、平成24年春季の国家試験で取得見込みの人、②理学療法士資格または、平成24年春季の国家試験で取得見込みの人  
勤務場所 ①リハビリテーション病院または介護老人保健施設(ゆづり)、②リハビリテーション病院

①正規職員2人・任期付職員3人程度※任期付職員は、育児休業者が出た場合に補充人員として採用。正規職員と任期付職員に同時応募可、②正規職員1人

面接試験 1月17日(火)  
採用予定日 正規職員Ⅱ平成24年4月1日、任期付職員

## 求人

保育パート  
勤務先は要問い合わせ。  
資格 保育士資格(保育士証交付済)またはご自身の子育て経験がある方

勤務体制 月々土曜日(土曜日は交替制)、午前7時30分～9時15分午後1時～3時、午後4時45分～6時45分※朝夕は両方とも。昼間は応相談。土曜日は正午～午後5時30分

時給 990円  
交通費 実費相当額支給(規定有)

その他 労災、有給休暇あり(採用6カ月後から)

提出書類 履歴書(写真付き)  
☎3341185 保育課

## 求人

高速でインターネット通信ができます。ぜひご利用ください。詳しくは市公式Webサイトの新着情報をご覧ください。

☎3936520 情報政策課(Wi-Fi担当)

公民館や図書館などでWi-Fi利用可

市内の公民館、図書館などの公共施設に、auとソフトバンクのWi-Fiスポットを設置しました。両社のスマートフォンなど、Wi-Fi(公衆無線LAN)機能を備えた機器であれば、

## 求人

平成24年4月1日以降  
受検案内配布 同病院・総務課・市民相談課(総務課・大柏出張所市川駅前行政サービスセンター)12月19日(月)から1月6日(金)必着でリハビリテーション病院事務局総務担当(〒272-0802 柏井町4の229の4へ郵送または持参)

◆非常勤職員 医療相談員・看護師※詳しくはホームページをご覧ください

☎3207111 同病院

## まちかど健康サロン

健康体操をはじめとする各教室を当日受け付け(先着順)で行います。教室などの実施時間以外は自由時間となっていますので、気軽にお立ち寄りください。

日 1月5日(木)～3月29日(木)

場 まちかど健康サロン(塩浜4-2ハイタウン塩浜団地施設第2号棟101号室)

教室名	定員	曜日	時間	開催初日
チェアロピクス教室	15人	月	10:00～11:15	1月16日(月)
ピラティス教室		木	13:30～14:45	1月5日(木)
親子体操教室(3歳以上就学前)	10組		10:00～11:30	1月12日(木)
リフレッシュ体操教室	15人	金	18:30～20:00	1月13日(金)
健康体操教室			13:30～15:30	
クライミング開放	—	随時	自由時間帯	—
フォークダンス教室(ISG塩浜)	—	水	10:00～12:00	—

教室の申し込み、服装、持ち物など、詳細については、お問い合わせください。

問 ☎398-1113 まちかど健康サロン

## お知らせ

### 障害者控除対象者認定書の発行

介護保険の要介護1以上の認定を受け、一定の条件を満たしている対象者が、本人や扶養している家族が、所得税や市県民税の申告をする際に利用出来る障害者控除対象者認定書を1月10日(火)から発行します。申請時に被保険者証と来られる方の身分証明書をお持ちください。また、電話による申請も受け付けます。ただし、障害者手帳をお持ちの方は、手帳で申告していただけます。なお、昨年度に交付を受け、今年度も該当する方には、1月16日(月)頃までに郵送しますので、申請の必要はありません。

**入学通知書は1月中旬に、指定変更は1月27日(金)まで**  
 新1年生(小学校・中学校)の入学通知書を1月中旬ごろに郵送します。指定変更を希望する方は、入学通知書が届いてから1月27日(金)の間に、申請(申請方法は入学通知書の裏面参照)をしてください。審議後、結果については後日連絡します。なお、学校によっては学区内の児童・生徒数が増加し、教室が不足している場合があります。抽選となる場合や指定校変更が認められない場合もあります。  
 ※各学校の入学説明会は1月下旬から2月下旬にかけて開催されますので、詳細は各学校へお問い合わせください。  
 問 ☎334-1638 義務教育課認定担当

### 被災分譲マンション(液状化等)の補修支援

東日本大震災により、地盤の液状化等に起因する敷地や屋外共用部分の補修工事を行う分譲マンションに対し費用の一部(3分の1、上限3,000万円)を補助します。詳細は市ホームページまたは地域街づくり推進課までお問い合わせください。  
 問 ☎334-1336 同課

### 市有地の売却に関する一般競争入札

詳しくは、管財課で配布する市有地売却応募案内書または市ホームページをご覧ください。  
**売却物件** 北国分3丁目2824番5外2筆、柏井町1丁目2077番、北国分1丁目2431番32外2筆  
**入札参加申込期間** 1月20日(金)午後5時まで  
**入札執行日** 1月27日(金)  
 問 ☎334-1112 同課

### 利用は12月31日(土)までに「ローズいちかわ商品券」

商品券の払い戻しはできませんので、使い忘れないようご注意ください。なお、商品券取扱店舗(約1,200店)については、市川商工会議所ホームページまたは同所商品券事務局へお問い合わせください。  
 問 ☎377-1011 同所商品券事務局 (商工振興課)

## クレマチス年間育成講座

NHK「趣味の園芸」講師 金子明人氏を迎え、クレマチスの育成講座を開催します。

日 2月22日・6月20日・11月7日 いずれも水曜日、午前10時～正午

場 里見公園

料 ¥3回4,000円

申 往復はがきに住所・氏名・年齢・電話番号を書き、1月18日(水)必着で市川市緑の基金(〒272-0827 国府台3-9-1 里見公園内)

問 ☎318-5760 同基金

### 市有地の売却に関する一般競争入札

千葉県庁総務部管財課及び地域振興事務所で配布する入札案内書または県ホームページをご覧ください。  
**売却物件** 大野町4の2820の14  
**入札参加申込期間** 12月20日(火)～1月5日(木)  
**入札執行日** 1月26日(木)午後2時15分  
 問 ☎043-2233-2078 同課財産管理室

### 敬老祝金支給条例を一部改正

市川市敬老祝金支給条例の一部を改正したことにより、平成24年から77歳になる方への祝金の支給が廃止となります。(高齢者支援課)

### 個別相談のジョブ・サポート いちかわ

キャリア・カウンセラーが悩みをサポート。  
 日 火・金曜日の午後1時～3時 ※祝日・年末年始を除く  
 場 ジョブ・サポートいちかわ(ザタワー・イースト3階)  
 人 就職活動・仕事選び・応募書類・面接などに悩んでいる方  
 申 ☎704-4131 雇用労政課

### 一部損壊被害の世帯に義援金を支給

東日本大震災で住家に一部損壊の被害を受けた(1)り災証明書(金額は、12月中旬開催の千葉県配分委員会決定)を支給します。該当する世帯には義援金申込書をお送りしていただきますので、12月28日(水)までに申請してください。(福祉事務所 援護募金担当)

### 「少年自然の家」宿泊利用希望受け付け

平成24年度に宿泊利用を希望する方を募集します。  
 人 青少年育成団体、210人(引率者含む)  
 申 1月21日(土)～28日(土)に☎337-0533 同施設 ※希望日が集中し調整がつかない日程は公開抽選。対象者には2月3日(金)までに連絡

### 日曜日窓口・水曜夜間の納税相談窓口開設

日曜日及び水曜夜間に、市税及び国民健康保険税の納税相談窓口を開設します。  
**日曜日窓口**  
 1月から行徳支所の日曜日窓口は廃止となります。  
 日 1月22日・2月12日・3月11日、いずれも午前10時～午後3時  
**水曜夜間窓口**  
 日 祝・休日を除く毎週水曜日、午後5時～8時  
 場 納税課 ☎334-1122 または1123、債権管理課 ☎334-1675、国民健康保険課 ☎704-0011、

### 税務課 ☎359-1115 (水曜夜間窓口のみ)

### 講座・催し

視覚障害者点字講習会  
 日 1月26日(木) 午前10時～正午  
 場 八幡市民談話室  
 問 ☎337-6999 (飯作) (障害者支援課)

### 相談

身体障害者相談員によるなんでも相談  
 日 12月21日(水) 午前10時～午後3時  
 場 障害者地域生活支援センター  
 問 ☎334-1168、FAX 335-2030 障害者支援課

### 減きゆうマッサージ相談

日 1月27日(金) 午後1時～4時  
 場 保健センター  
 問 ☎337-6999 (飯作) (高齢者支援課)

## 消費生活相談

### パソコンの請求画面が消えなくなった

#### Q 事例

パソコンで芸能情報を見ていた時、別のサイトが開きました。年齢確認の項目をクリックしたら、いきなり登録完了になり3日以内に98,000円を支払えとの請求と、期限をカウントダウンする画面が表示されました。電源を落としたが、翌日以降もパソコン画面から消えません。

#### A アドバイス

アダルト関連や無料サイトの検索などでそのような画面が開いてしまうケースが多く見られます。(対処は情報処理推進機構(IPA)のホームページ参照)  
 契約をするつもりがなく有料表示も無ければ支払い義務はなく、確認画面が無かった場合は錯誤無効の主張も可能です。興味本位で知らないサイトをクリックすることは避け、ウイルスソフトやフィルタリングなどの対策を取りましょう。

### 消費生活相談窓口

消費生活センター ☎334-0999

受付日時:月～金曜日午前10時～午後4時 ※第2・4土曜日電話相談のみ

行徳支所市民相談室 ☎359-1121

受付日時:第2・4火曜日午前10時～正午、午後1時～4時

保健ガイド

保健センター  
南行徳保健センター

〒272-0023 南八幡4の18の8  
〒272-0138 南行徳1の21の1  
TEL 33598785 FAX 33598761

高齢者インフルエンザ予防接種  
1月31日(火)まで 契約医療機関

10月から公費(一部自己負担)で実施しています。65歳以上の方には予診票を個人通知していますので、届かない方はご連絡ください。ワクチンの入荷時期及び予約の有無は、直接医療機関へお問い合わせください。

●市に住民登録または外国人登録をしている満65歳以上の方 ●満60歳以上65歳未満の方で、心臓・腎臓もしくは呼吸器の機能またはヒト免疫不全ウイルスによる免疫の機能に障害を有する方(身体障害者1級相当)は、予診票を送付しますのでご連絡ください。  
※上記の方のみが公費接種の対象です  
¥自己負担分1,000円(1回のみ)※世帯全員が市民税非課税の方及び生活保護受給世帯の方は負担を免除 (疾病予防課)

お知らせ

うつの心配相談

うつかもしれないと悩むご本人及び家族の方の相談。(予約制)  
保健センター、南行徳保健センター  
◆地域担当

自死遺族相談

精神保健福祉士が相談に応じます。(予約制)  
保健センター  
◆地域担当

赤ちゃん

発達相談

1月27日(金)／保健センター、6日(金)／南行徳保健センター、いずれも午前9時30分～正午  
◆お座りやハイハイをしないなど、子どもの発達に心配のある方  
◆各希望会場

育児相談

身長・体重測定と授乳、離乳食、子育てなどの相談※保健センターと南行徳保健センターのみ歯科相談あり。ただし、★のついた日は「歯科相談」一測

会場	日程	受付時間		申し込み
		相談あり	測定のみ	
大野公民館	1/12(木)	10:00～10:40	11:00～11:30	保健センター 南行徳保健センター
信篤公民館	1/19(木)			
市川公民館	1/26(木)			
保健センター	1/27(金)			
南行徳保健センター	1/6(金)		★	
	1/20(金)			

定のみはありません。  
◆相談日前日までに各保健センターへ電話(3カ月以上で測定のみ場合は予約不要)  
※各保健センター以外の会場では体重20kg身長100cmまでの測定

妊婦さんの食事教室

妊娠中のバランスの良い食事の話と試食。  
2月27日(月)／南行徳保健センター、午後1時15分～3時  
◆妊婦6～8カ月、40人  
◆物筆記用具、母子手帳  
◆100円程度  
◆栄養担当

離乳食教室(1回食)

離乳食(1回食)の進め方の話、作り方の実演と試食。  
1月18日(水)／保健センター、24日(火)／南行徳保健センター、いずれも午後1時～2時  
2時～午後2時25分～3時25分  
4～6カ月の保護者、①先着25人②先着18人  
◆物筆記用具、母子手帳  
◆100円程度  
◆栄養担当

離乳食教室(2回食)

離乳食(2回食)の進め方の話、作り方の実演と試食。  
1月19日(木)／保健センター、25日(水)／南行徳保健センター、いずれも午後1時～2時  
2時～午後2時25分～3時25分  
7～8カ月の保護者、①先着25人②先着18人  
◆物筆記用具、母子手帳  
◆100円程度  
◆栄養担当

妊婦新生児1～2カ月の訪問

妊婦訪問は電話で各保健センターへ。  
◆新生児1～2カ月の訪問は母子健康手帳別冊1にある出生連絡票に必要事項を書き、保健センターへ郵送。里帰り先で新生児訪問を希望する方は、生後28日まで過ごす市町村へ確認をし、訪問指導がない場合は、市川市に戻ってから1～2カ月の訪問をご利用ください。  
◆各保健センター

1歳6カ月児健康診査

12月20日(火)ごろ、平成22年6月生まれの子に通知(2歳の誕生日以降は受診不可)。内科健診は受診券を持参し、医療機関で個別に受診。  
1月10日(火)・24日(火)／保健センター、1月17日(火)・31日(火)／南行徳保健センター、いずれも午後1時～2時受け付け  
◆地域担当

4カ月赤ちゃん講座

計測・育児や離乳食の話個別相談、お母さん同士の交流。  
4カ月の乳児と保護者参加できなかった場合5カ月も可  
◆物筆記用具、母子手帳、パスポートなど  
◆地域担当

3歳児健康診査

12月20日(火)ごろ、平成20年7月生まれの子に通知(4歳の誕生日以降は受診不可)。  
1月11日(水)・25日(水)／保健センター、1月18日(水)・26日(木)／南行徳保健センター、いずれも午後1時～2時受け付け  
◆地域担当

母親・両親学級

妊娠中の過ごし方、お産の経過、もく浴実習など。※母親・両親学級の重複受講不可  
●母親学級(2回1コース)  
2月13日(月)・20日(月)／南行徳保健センター、いずれも午後1時～4時※2回目には夫・祖父の参加も可  
●初産で出産予定日が4～6月の妊婦50人  
◆両親学級  
2月5日(日)／保健センター(50組)、2月18日(土)／南行徳保健センター(45組)、いずれも午後1時～4時10分  
●初産で出産予定日が4～6月の妊婦とその夫  
◆往復はがきに「2月両親学級希望」、希望会場、夫婦の氏名(ふりがな)、年齢、住所、電話番号、出産予定日、返信用のあて先を書き、1月1日(日)～16日(月)必着で希望会場の母子保健担当へ。応募多数の場合は抽選をし、結果は1月下旬にはがきで通知。  
◆保健推進員の訪問  
子どもの生後3カ月過ぎに保健推進員が訪問し、育児相談や4カ月赤ちゃん講座を案内します。  
◆訪問時に物品販売はしません  
◆地域担当

1歳6カ月児健康診査

12月20日(火)ごろ、平成22年6月生まれの子に通知(2歳の誕生日以降は受診不可)。内科健診は受診券を持参し、医療機関で個別に受診。  
1月10日(火)・24日(火)／保健センター、1月17日(火)・31日(火)／南行徳保健センター、いずれも午後1時～2時受け付け  
◆地域担当

生活習慣病予防講座  
正しく糖尿病を知ろう!

1日目 2月3日(金)午後1時10分(受け付けは午後1時10分まで)～4時 / 「正しく知ろう!糖尿病」「糖尿病を予防する食事のヒント」「家でもできる筋トレ・ストレッチ」ほか  
2日目 10日(金)午前10時～午後1時30分 / 体験クッキング(実費500円程度)  
※2日目のみの参加は不可  
◆保健センター  
◆市内在住・在勤の方、先着42人  
◆電話で◆地域担当

骨密度測定  
「骨スカ御免!」

骨粗しょう症予防

9歳から測定できます

日程	会場
1月28日(土)	健康増進センター
1月30日(月)	南行徳保健センター
2月5日(日)	

問診、超音波測定(かかと)、結果説明、骨粗しょう症予防のための集団指導(所要70分程度)。  
※応募数により午前と午後の変更あり。  
●9～80歳の方(小学生以下は保護者同伴)  
※測定時に身長と体重を記入。  
●200円  
◆往復はがきに希望日の午前または午後(第2希望まで)と、住所・氏名(ふりがな、連名可)・生年月日・性別・電話番号、返信用のあて先を書き、12月26日(月)まで(消印有効)に健康増進センター(〒272-0021八幡2-15-10パティオビル8階)  
◆TEL 334-2311 同センター

歯

歯のイキキ相談

歯科衛生士による歯の相談  
1月27日(金)／保健センター、1月6日(金)／南行徳保健センター、いずれも午後1時～3時  
◆40歳以上  
◆歯科担当

歯とお口の健康相談

要介護者などで通院困難な方のために、歯科医師が自宅に訪問して相談に応じます。  
◆1回のみ無料(2回目以降は有料)  
◆TEL 332-0187 市川市歯科医師会口腔サポートセンター

妊婦歯科健診

歯科健診・唾液検査・ブラッシング指導  
1月13日(金)／保健センター、1月12日(木)／南行徳保健センター、いずれも受け付けは午後1時20分または午後2時20分  
◆歯科担当

歯科健診

対象	保健センター	南行徳保健センター
赤ちゃん(10～11カ月児) はじめての歯ブラシみがき	1/11(水)・25(水) 午前10時	1/18(水)・26(木) 午前10時
2歳児 しあげみがきとぶくぶくうがい	1/10(火) 午前10時	1/17(火) 午前10時
3歳児 ひとりみがき	1/30(月) 午後1時30分	1/19(木) 午後1時30分
4歳児 歯みがきチェック	1/30(月) 午後3時15分	1/19(木) 午後3時15分

**中山文化村(清華園)**  
中山4の14の1 ☎333336147

**つるし雑講座**  
作られたるし雑は、2月18日(土)〜3月4日(日)に開催される。中山おひなまつりの期間中に清華園参道などで展示。

1月21日(土)・22日(日)午後1時〜4時(必ず両日参加のこと) / 小学生5・6年生、要事前申し込み / 講師 丹野美代子氏

**8ミリフィルムをビデオに変換**  
8ミリフィルムで撮影した古い映像をVHSテープに写し替えてみませんか。

☎1月28日(土)午前10時〜午後3時30分  
会場 メディアパーク市川地下集会所  
先着20人(要事前申し込み) / 撮影した8ミリフィルムと録画用VHSテープ  
☎午前9時から ☎320・3334 映像文化センター  
※月曜日休館

**お知らせ**

**井上ひさし 東北への眼差し**  
1月22日(日)までの午前10時〜午後5時。月曜日休館。1月9日(祝)は開館、12月28日(水)〜1月4日(水)、1月10日(火)は休館

**同時開催 ミニ展示** 「但馬一憲の写した井上ひさし写真展」・「星野道夫ミニ写真展」  
1月22日(日)まで、午前10時〜午後7時30分(土・日曜日、祝日は午後6時まで) / メディアパーク市川2階グリーンギャラリー

**文学プラザ 鬼高1の1の4メデイアパーク市川3階 ☎320033354**

**八幡市民談話室**  
八幡2の4の8 ☎3345656

**市川市ゆかりの作家展**  
「清木木陽の水彩画展」  
1月17日(火)〜22日(日)午前10時〜午後5時  
☎3795111 文化振興財団

**木内ギャラリー**  
真間4の11の4 ☎3714916

**オーナメントをつくる講座**  
クリスマスコンサート  
12月23日(祝)午後1時〜3時30分 / 先着20人(5歳〜小学生、要事前申し込み(電話) / 参加費500円(材料代含む) / クリスマスコンサート 佐藤正太(サクソフォン)、黒木良太(トロンボーン) ※子どものみ参加可能。大人の付き添いは無料

**水木洋子邸 八幡5の17の3 ☎3203354(文学プラザ)**

**一般公開**  
日本映画の黄金時代を支えた脚本家 水木洋子さんの自宅を公開。  
1月21日(土)・22日(日) ※1月の第2土・日曜日の公開はありません

**関連イベント**  
水木洋子の着物の寒干し / 水木さんの着物寒干し作業風景を見学できます。  
1月27日(金)午前11時〜正午 ※前日・当日が雨天・曇天の場合は中止

**1% 支援制度**  
8年目の「市民活動団体支援制度審査会」の委員募集

市民(納税者など)からの支援対象となる応募団体や計画事業内容の審査などを行う審査会の市民公募委員を、12月19日(月)から募集します。  
任期 1年  
市内在住で、年間5回程度の審査会に出席でき、市民活動に関心があり、客観的な判断のできる方、3人。 ※支援金に応募する団体の関係者は応募不可  
住所・氏名・生年月日・電話番号・メールアドレス(ある方のみ)・応募動機(800字以内)を書き、1月13日(金)までにボランティア・NPO課(〒272-0021八幡3の4の1アクス本八幡2F)へ持参または郵送。市ホームページからも受け付け可。  
☎326-1284 同課

**水木洋子邸 八幡5の17の3 ☎3203354(文学プラザ)**

**一般公開**  
日本映画の黄金時代を支えた脚本家 水木洋子さんの自宅を公開。  
1月21日(土)・22日(日) ※1月の第2土・日曜日の公開はありません

**関連イベント**  
水木洋子の着物の寒干し / 水木さんの着物寒干し作業風景を見学できます。  
1月27日(金)午前11時〜正午 ※前日・当日が雨天・曇天の場合は中止

**Happy Media X'mas2011**  
オリジナルミュージカル「スターライトナカイ」

公募により集まった一般市民キャスト・サポートスタッフが創り上げる舞台をぜひご覧ください。

☎12月23日(祝)・24日(土)・25日(日)いずれも午前11時と午後3時から

※25日(日)は午前11時のみ。開場は開演30分前から  
会場 メディアパーク市川2階グリーンスタジオ  
各回先着220人  
☎320-3334 映像文化センター

**水木洋子邸 八幡5の17の3 ☎3203354(文学プラザ)**

**一般公開**  
日本映画の黄金時代を支えた脚本家 水木洋子さんの自宅を公開。  
1月21日(土)・22日(日) ※1月の第2土・日曜日の公開はありません

**関連イベント**  
水木洋子の着物の寒干し / 水木さんの着物寒干し作業風景を見学できます。  
1月27日(金)午前11時〜正午 ※前日・当日が雨天・曇天の場合は中止

**公演案内** 主は主催公演

総合問い合わせ ☎379-5111  
文化振興財団  
http://www.tekona.net/

**1月7日(土)発売**  
市川寄席 全席  
3月17日(土)14:00開演 / 文化会館ロースルーム / 全席自由1,300円 / 出演=桂小文治、春風亭昇乃進 / ☎100円引き / 観

**1月15日(日)発売**  
東京フィルハーモニー交響楽団 in ICHIKAWA 全席  
6月30日(土)15:00開演 / 文化会館大ホール / 全席指定 S席5,500円、A席4,500円、B席3,500円 / 出演=金聖響(指揮)、山下洋輔(ピアノ) / 曲目=ガーシュウィン「ピアノ協奏曲へ長調(piano concerto in F)」、ほか / ☎S席のみ1,000円引き / 観

**好評発売中**  
文化会館  
ロビーコンサート クリスマスジャズコンサート ~井上ひさしが愛したガーシュウィン ほか~ 全席  
12月25日(日)15:00開演 / 大ホールロビー / 全席自由2,000円(100席) / 出演=海野雅威(ピアノ)、吉田豊(ベース) / ☎300円引き / 観

ウィーン・ヨハン・シュトラウス管弦楽団 ニューイヤーコンサート2012 全席  
1月15日(日)15:00開演 / 大ホール / 全席指定 S席6,000円、A席5,000円、B席4,000円 / 出演=ヨハネス・ピルトナー(指揮)、バイオリン、ウィーン・ヨハン・シュトラウス管弦楽団(管弦楽) / 曲目=ヨハン・シュトラウス2世「こもり」序曲、「美しく青きドナウ」、ほか / ☎S席のみ2,000円引き、各席1,000円引き(高校生以下) / 観

JCN市川(CATV) デジタル11ch

「マイタウンいちかわ」のバックナンバーは、市のホームページ「インターネット放送局」でご覧になれます。

12月17日(土)〜23日(祝) 特集  
自転車は車両です  
~交通ルールを守って安全運転~

市川の文化人展 **福田千恵展** 一刻を描き 夢を求めて

—新たな「文化人展」のはじまり—  
ゆかりの文化人や芸術家を広く紹介する「市川の文化人展」。昨年度の「事業仕分け」により専門家の意見を踏まえた新たな「文化人展」がスタートします。今年には日本藝術院会員で日展常務理事の日本画家、福田千恵氏を紹介します。「文化人展」では初の女性です。福田氏が日本画家への道を志すに至った学生時代を過ごした市川市で初の個展開催になり、自ら選んだ約30点の作品を展示します。

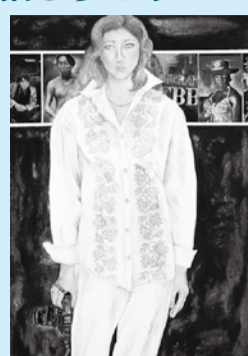
**出品作品**  
「ガルーダの光」(1989年) 福知山市佐藤太清記念美術館所蔵 / 「初釜」(1996年) / 「ながい夜」(1999年) / 「筑前琵琶」(2002年) ほか

☎12月23日(祝)〜2月5日(日)午前9時30分〜午後4時30分(入館は午後4時まで) ※月曜日休館。ただし12月28日(水)〜1月4日(水)は年末年始のため休館、9日(祝)は開館、10日(火)休館  
会場 芳澤ガーデンギャラリー(真間5-1-18 ☎374-7687)  
☎一般400円(65歳以上・25人以上の団体料金320円、中学生以下無料)、障害者手帳をお持ちの方とその介護者(1人)は無料 ※エコポ満点カード1枚で、1人1回入場可

**関連イベントも充実** 入館料のみ必要、先着50人

- 福田千恵ギャラリートーク(聞き手:清水康友氏(美術評論家))  
☎1月21日・28日いずれも土曜日、午後2時〜3時
- ギャラリーコンサート  
出演者=中島裕康氏(箏)、佐々木萌絵氏(フルート)  
☎1月8日(日)午前11時30分と午後2時からの2回
- お茶席(入館料のほか、1席500円必要)  
☎12月23日(祝)、1月22日(日)、2月4日(土)午前10時〜午後4時

☎300-8020 文化振興課



▲「写真家」(1995年)

**ムラから村へ**  
~掘り起こす土地の歴史~

千葉県北西部における縄文時代から近代に至るまでの村の様相について、講演形式の発表会と関連資料を展示する巡回展を開催します。

**発表会** ☎1月29日(日)午前10時30分から  
会場 メディアパーク市川2階グリーンスタジオ  
☎当日先着200人

**巡回展** ☎1月7日(土)〜2月5日(日)午前9時〜午後4時30分  
会場 歴史博物館 ※月曜日休館。ただし1月9日(祝)開館、10日(火)休館

**関連講演会「古代の戸籍と家族」**  
日本を代表する研究者を招き、講演会を開催します。  
☎1月21日(土)午後1時30分から(開場は午後0時30分から)  
会場 メディアパーク市川2階グリーンスタジオ  
☎当日先着200人

☎373-2202 考古博物館

自由1,000円 / 江口玲(お話とピアノ演奏) / ☎100円引き / 観

**行徳文化ホールI&I**  
木村大  
ギターリサイタル 全席  
3月10日(土)14:00開演 / 全席指定3,000円 / 曲目=ニーノ・ロータ「ロミオとジュリエット」、フランシスコ・タルレガ「アルハンブラの思い出」、ほか / ☎500円引き / 観

**入場無料**  
第12回プラスバンドフェスティバル 全席  
1月14日(土)14:00開演 / 文化会館大ホール / 出演=千葉県警察音楽隊、北方小学校吹奏楽部、国府台小学校吹奏楽部、第一中学校吹奏楽部

**市民会館**  
2012年の初笑いはここから!  
はちまん寄席 全席  
1月21日(土)14:00開演 / 全席指定2,000円 / 出演=柳家さん喬・林家たい平(落語)、一龍齋貞友(講談)、ほか / ☎200円引き / 観

**芸術講座 第2弾**  
「日本を代表する演奏家によるピアノ音楽の楽しみ方」 全席  
2月17日(金)14:00開演 / 全席