

議案第 6 号

市川市立国分小学校校舎棟新築工事請負契約について

市川市立国分小学校校舎棟新築工事請負契約について、次のとおり仮契約を締結したので、市議会の議決を求める。

平成 25 年 6 月 7 日提出

市川市長 大 久 保 博

記

- 1 工 事 名 市川市立国分小学校校舎棟新築工事
- 2 工 事 場 所 市川市東国分 2 丁目 4 番 1 号
(地名地番；市川市東国分 2 丁目 1 5 2 7 番 1 他 1 1 筆)
- 3 請負代金額 8 1 1, 6 5 0, 0 0 0 円
- 4 契 約 方 法 総合評価一般競争入札
- 5 契 約 相 手 方 千葉県市川市真間 3 丁目 1 0 番 2 3 号
株式会社大城組
代表取締役社長 佐々木 建雄
- 6 工 事 概 要 鉄筋コンクリート造 地上 3 階建
建築面積 1, 8 5 3. 3 8 平方メートル
延床面積 4, 8 2 1. 2 7 平方メートル

理 由

既定予算に基づく市川市立国分小学校校舎棟新築工事について、総合評価一般競争入札の結果、落札者との間に工事請負仮契約を締結したので、市川市議会の議決に付すべき契約及び財産の取得又は処分に関する条例（昭和39年条例第27号）第2条の規定により提案するものである。

工事請負仮契約書

- 1 工 事 名 市川市立国分小学校校舎棟新築工事
- 2 工 事 場 所 市川市東国分2丁目4番1号
(地名地番；市川市東国分2丁目1527番1他11筆)
- 3 工 期 着 工 市議会議決後7日以内
完 成 平成26年8月29日
- 4 請負代金額 ￥811,650,000.
うち取引に係る消費税及び地方消費税の額 ￥38,650,000.
- 5 契約保証金 市川市財務規則第117条第2項第1号による保証書の提供

上記の工事について、発注者と受注者とは、おのおの対等な立場における合意に基づいて、別添工事請負契約約款によって請負契約を締結し、信義に従って誠実にこれを履行するものとする。

この契約は、市川市議会の議決に付すべき契約及び財産の取得又は処分に関する条例により、議会の可決を得たとき、本契約が締結されたものとする。

ただし、議会の可決を得られないとき、この契約は無効となり、発注者は、損害賠償の責を負わない。

この契約の証として、本書2通を作り、発注者及び受注者が記名押印のうえ、各自1通を保有する。

平成25年4月5日

住所 千葉県市川市八幡1丁目1番1号
発注者 市 川 市
氏名 代表者 市長 大久保 博 印

住所 千葉県市川市真間3丁目10番23号
受注者 株式会社大城組
氏名 代表取締役社長 佐々木 建雄 印

議案第6号の参考2

市川市立国分小学校校舎棟新築工事入札結果

- 1 開札年月日 平成25年3月28日
- 2 入札方法 総合評価一般競争入札
- 3 予定価格 829,354,050円
入札書比較価格 789,861,000円
(予定価格に100/105を乗じて得た価格)
- 低入札調査基準価格 734,806,800円
入札書比較価格 699,816,000円
(低入札調査基準価格に100/105を乗じて得た価格)
- 失格判定基準価格 588,011,550円
入札書比較価格 560,011,000円
(失格判定基準価格に100/105を乗じて得た価格)

4 入札結果

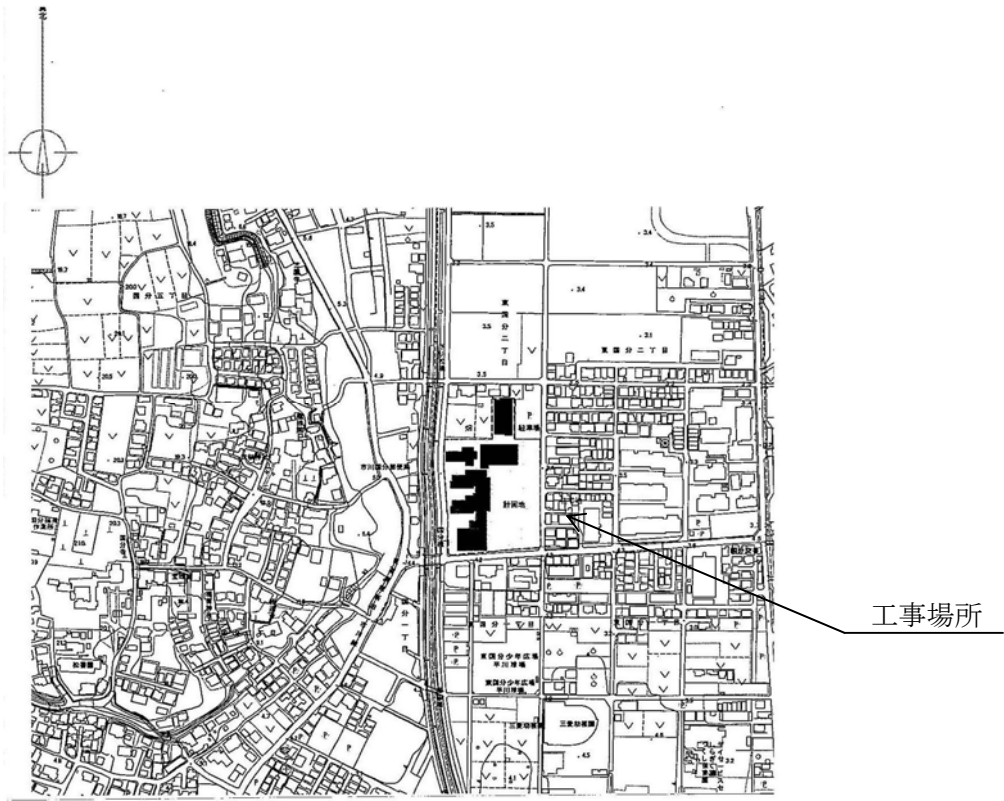
業者名	入札書記載金額	技術評価点	評価値	備考
株式会社大城組	773,000,000円	127.0	0.1643	落札
上條建設株式会社	801,400,000円	—	—	

落札金額(請負金額)は、入札書記載金額に消費税及び地方消費税の額を加算した811,650,000円とする。

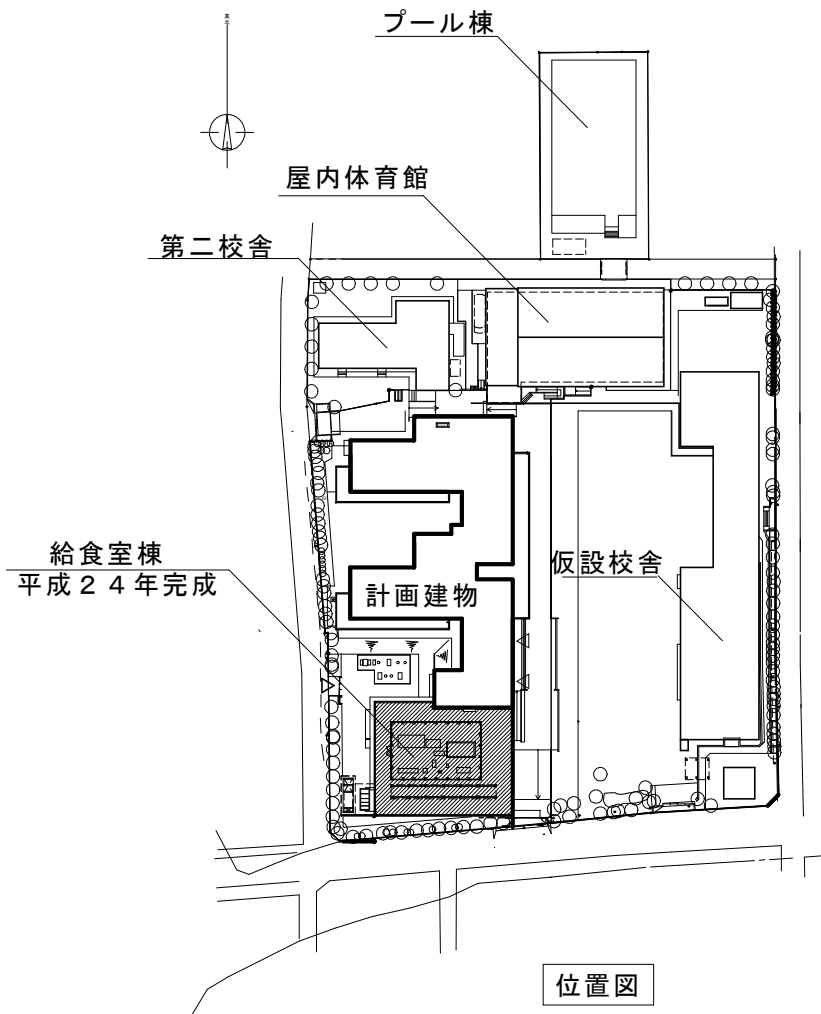
5 落札者経歴

- (1) 商号又は名称 株式会社大城組
- (2) 代表者 代表取締役社長 佐々木 建雄
- (3) 所在地 千葉県市川市真間3丁目10番23号
- (4) 建設業許可番号 千葉県知事許可(特一20)第045241号
- (5) 資本金 60,000,000円
- (6) 主な工事経歴
- 平成24～25年度
市川市立国分小学校給食室棟新築工事(千葉県市川市)
請負金額 168,210,000円
- 平成23～24年度
市川市立鶴指小学校校舎耐震補強工事(千葉県市川市)
請負金額 139,335,000円

議案第6号の参考図1

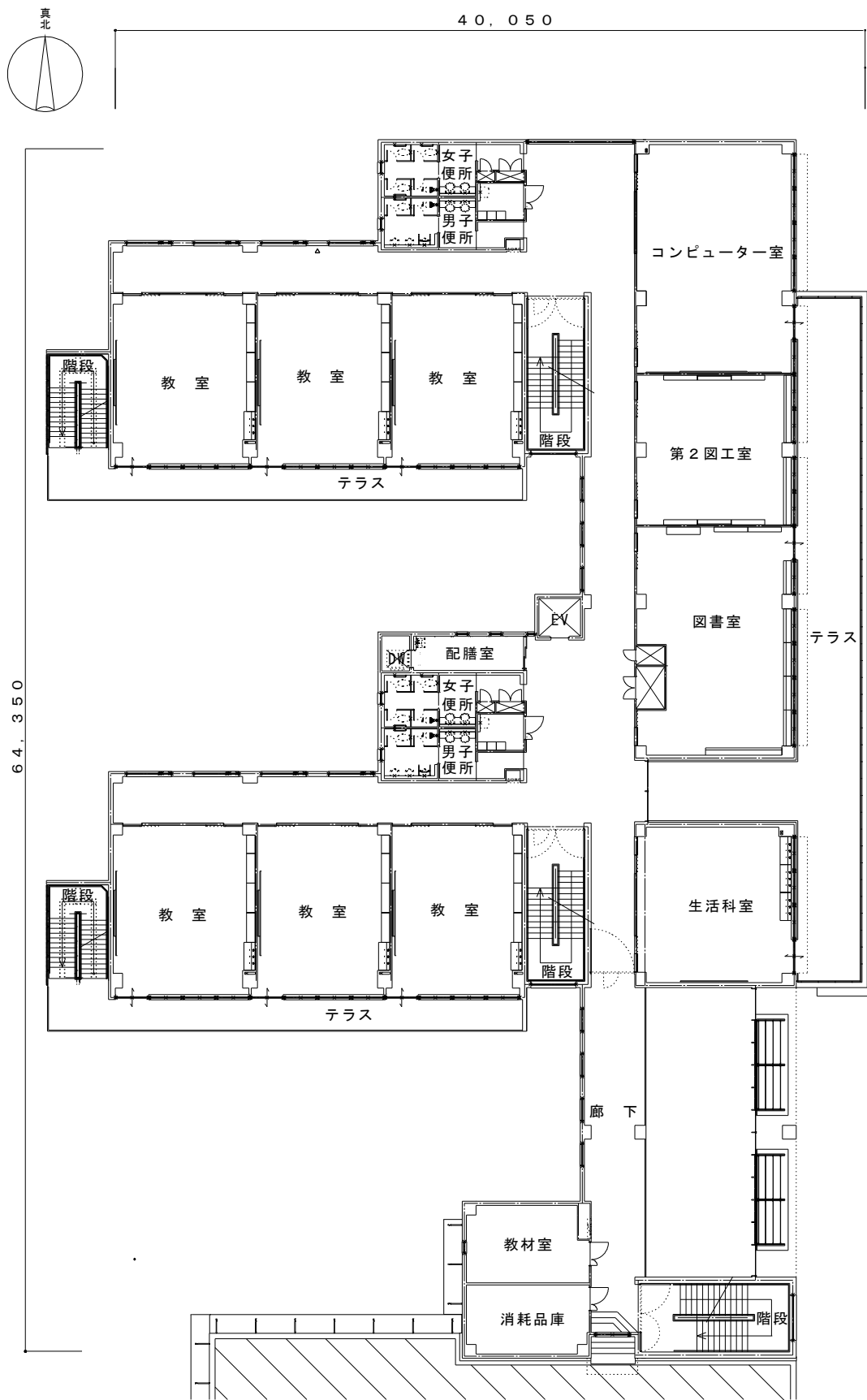


案内図



位置図

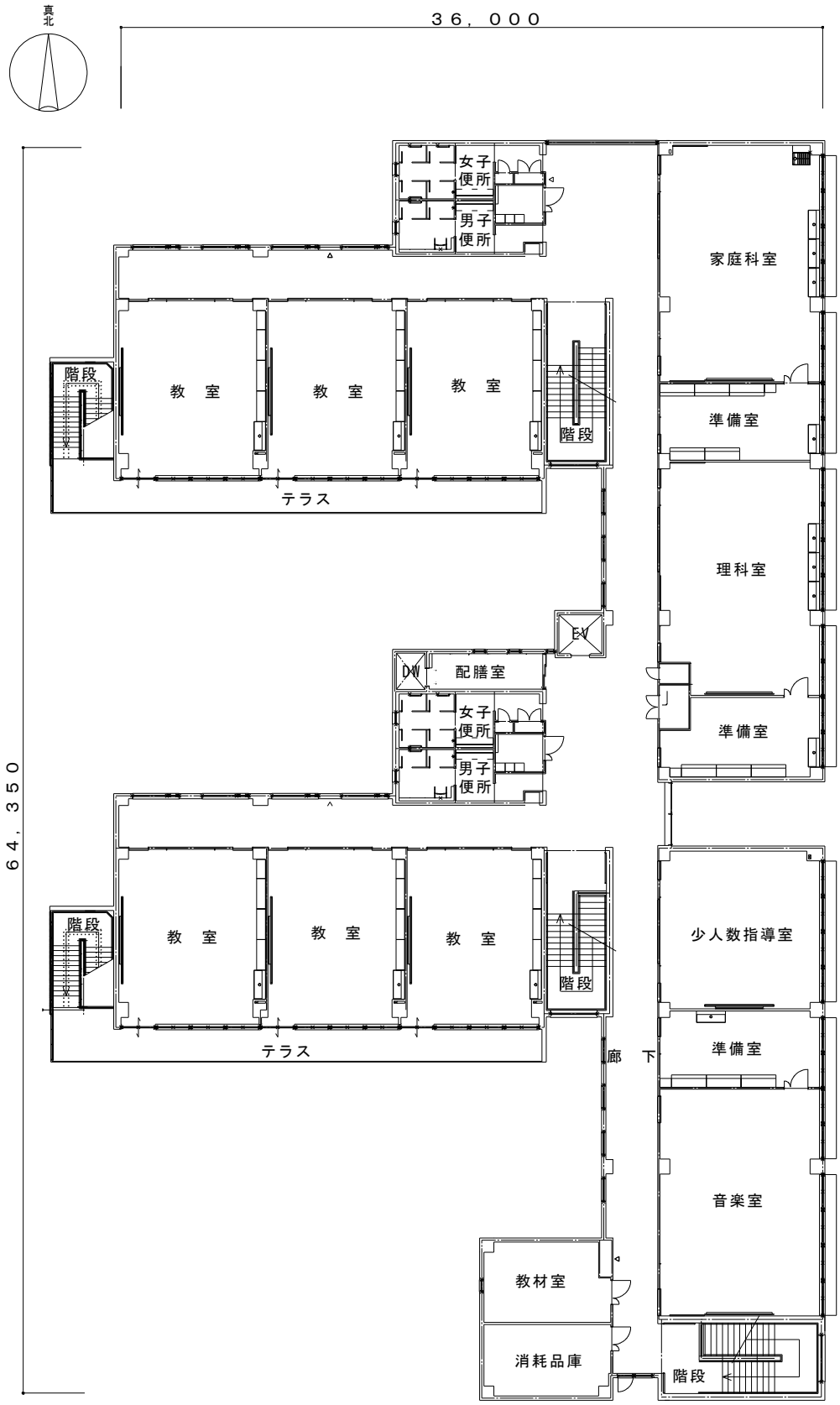
議案第6号の参考図3



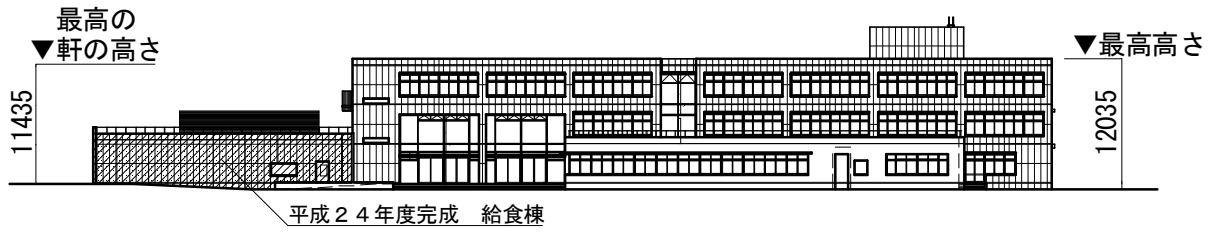
平成24年度完成
給食室棟に接続

2階平面図

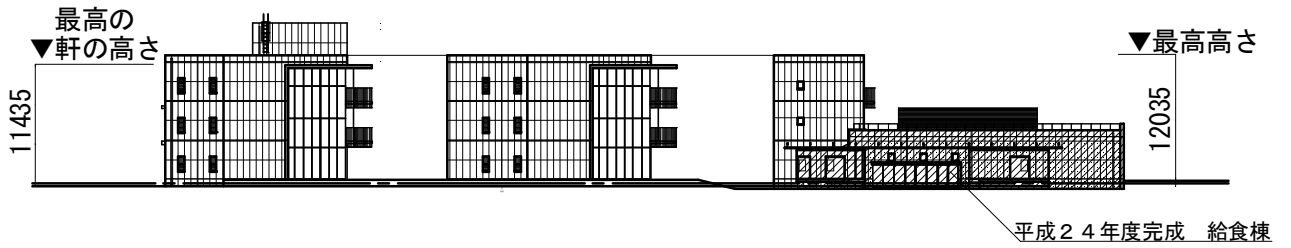
議案第6号の参考図4



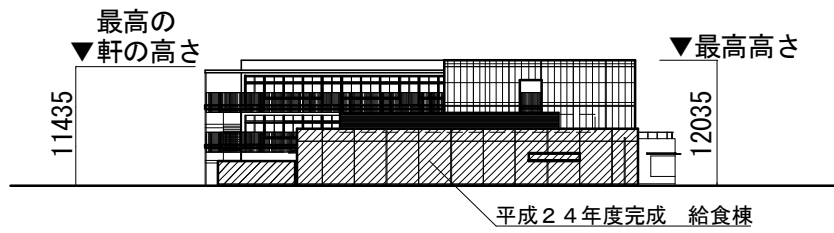
3階平面図



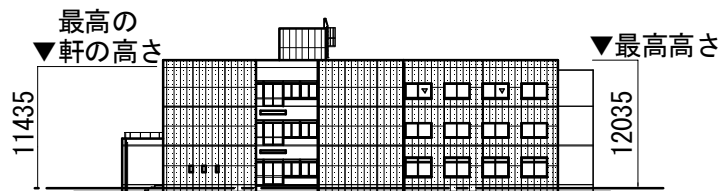
東立面図



西立面図



南立面図



北立面図