

幼児2人同乗用自転車 レンタル利用者を募集します

貸出期間 12月上旬から1年間※レンタル開始から4年経過した自転車の再レンタルとなります。

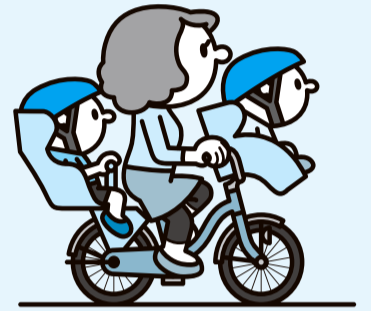
利用条件 市が主催する交通安全講習会(12月上旬予定)への参加と、同乗する幼児はヘルメットを着用

人 平成19年4月2日～平成24年11月30日生まれの幼児を2人以上養育している市内在住の16歳以上の方、抽選で15人程度(貸出中の自転車の返却状況による)※結果通知は11月下旬に郵送。

¥ 無料※ただし点検・整備費用、TSマーク取得費用などは利用者負担

申 11月8日(金)まで(消印有効)に、必要書類を持参または郵送で子育て支援課。申請書は市子育て支援課、支 行徳子育て総合案内で配布、市公式Webサイトからもダウンロード可。

問 ☎334-1177同課



子ども・教育

お知らせ

※往復はがきの場合には返信用のあて先も記入※はがきFAX、いずれの場合も右記の必要事項を書いてお送りください。※熱を加えると消える筆記用具は使用しないください。

- 申し込み事項**
- ① 行事・講座名など(日時・コースも)
 - ② 住所
 - ③ 氏名(ふりがな)
 - ④ 年齢(学年)
 - ⑤ 電話・FAX番号
 - ⑥ その他必須事項

妊婦・新生児1～2カ月居訪問

妊婦訪問

申 電話で各保健センター

◆ 新生児1～2カ月居訪問

申 母子健康手帳別冊1にある出生連絡票に必要事項を書き、保健センターへ郵送。里帰り先で新生児訪問を希望する方は、生後28日まで過ごす市町村へ確認し、訪問指導がない場合は、市川市に戻ってから1～2カ月居訪問をご利用ください。

念ホール
問 ☎334-1642指導課

小児用肺炎球菌ワクチンの接種について
11月1日(金)から、現在使用されている沈降7価肺炎球菌結合型ワクチン(プレナー)が沈降13価肺炎球菌結合型ワクチン(プレナー13)に変更されます。すでに小児用肺炎球菌ワクチン接種が規定の回数終了されている方への追加接種はありません。接種を完了していない方は、11月1日(金)以降、残りの回数は新しいワクチンとなります。詳しくは市公式Webサイトをご覧ください。

合同学習発表会

市内の小・中学校特別支援学級の児童・生徒による劇や音楽などの発表、中学校特別支援学級生徒の制作した作品の頒布などを行います。南部、北部に分かれて開催。

会場 南部 11月2日(土) 午前9時10分～午後0時30分 / 行徳文化ホール&、北部 11月9日(土) 午前9時45分～午後3時30分 / 昭和学院伊藤記

講座・催し

パマママッキング

妊娠中のバランスの良い食事の

Let's play 青空広場

子ども館の屋外広場で楽しみ

話と調理実習 試食。
日 12月14日(土) 午前11時～午後1時15分
場 南行徳保健センター
人 初産で出産予定日が平成26年2月～4月の妊婦とその夫16組32人
申 ☎377-4511保健センター 栄養担当

両親学級

妊娠中の過ごし方・お産の経過・沐浴実習。
日 ① 12月7日(土) 午後1時～4時 / 南行徳保健センター ② 12月15日(日) 午前9時30分～午後0時30分 / 保健センター
人 初産で出産予定日が平成26年2月～4月の妊婦と夫。抽選で各45組※母親学級との重複受講不可、結果は11月下旬にはがきで通知

申 往復はがきに夫婦の必要事項(上段参照)・生年月日・出産予定日を書き、11月1日(金)～15日(金)必着で、希望会場
① 南行徳保健センター (〒272-0138 南行徳1-21の1) ② 保健センター (〒272-0023 南八幡4-18の8)

問 ☎377-4511保健センター、☎359-8785南行徳保健センター

母親学級
妊娠中の過ごし方、お産の経過、沐浴実習など。
日 12月6日(金)・13日(金)、いずれも午後1時～4時(2日間) 1コース
場 保健センター

人 初産で出産予定日が平成26年2月～4月の妊婦50人※両親学級との重複受講不可、2回目は夫または祖父の参加も可
申 ☎377-4511保健センター 母子保健担当へ

市内公立保育園
非常勤職員
いずれも交通費実費支給(規定による)

要件 保育士証取得済の方
勤務 月々土曜日のうち5日(土曜日はシフト制)。午前9時～午後5時、午前7時10分～午後7時20分の間で早遅あり。1日あたり7時間15分勤務。
時給 1,230円。各種保険

ながらソフトテニスにチャレンジしよう。(講師指導)
日 11月9日(土) 午後3時30分～4時45分※雨天時は11月30日(土)に延期
場 メディアパーク市川1階中央子ども館
人 市内在住・在学の小学生以上、先着20人※当日受け付け物可能ならテニスラケット
問 ☎320-3337子育て支援課中央子ども館 (子育て支援課)

チャレンジCOOK

「五平もちづくり」
軽くつぶしたご飯に甘みそをぬって焼きます。
日 11月30日(土) 午前10時～正午
場 南八幡子ども館 勤労福祉センター(本館内)

人 小学生以上、先着10人
申 直接または☎376-1118同館※前日までに、使用食材に関するアレルギー有無の確認用紙を提出 (子育て支援課)

博物館オータムフェスタ
わら細工、昔の農機具体験、焼きも販売(1個100円)など。※荒天中止。公共交通機関をご利用ください。
日 11月2日(土) 午前11時～午後3時
場 堀之内貝塚公園
問 ☎373-2002考古博物館

求人
市内公立保育園
非常勤職員
いずれも交通費実費支給(規定による)

要件 保育士証取得済の方
勤務 月々土曜日のうち5日(土曜日はシフト制)。午前9時～午後5時、午前7時10分～午後7時20分の間で早遅あり。1日あたり7時間15分勤務。
時給 1,230円。各種保険

加入
② パート保育
要件 保育士証取得済の方または自身の子どもの子育て経験がある方
勤務 月々土曜日(土曜日は月2回程度)朝・夕2回または朝・昼・夕3回。朝 午前7時30分頃～12時頃程度、昼 午後1時頃～2時頃程度、夕 午後4時45分頃～12時頃程度
時給 990円
申 ☎334-1185保育課

健康・福祉

骨密度測定
問診、超音波でかかとの骨を測定。結果説明と骨粗鬆症予防のための集団指導。所要70分程度。
日程
11月18日(月) 西部公民館
12月9日(月) 南行徳保健センター
12月14日(土) 健康増進センター

※応募状況により、希望日の午前または午後の変更あり
人 9～80歳※小学生以下は要保護者同伴
¥ 200円
申 往復はがきに、必要事項(上段参照、連名可)・生年月日・性別・希望日の午前または午後(第2希望まで)を書き、10月28日(月)までに(消印有効)に健康増進センター(〒272-0021 八幡2の15の10)
問 ☎334-2311同センター

3つの心配相談(予約制)
場 保健センター、南行徳保健センター
申 ☎377-4511保健センター、☎359-8785南行徳保健センター

はりきぼりマッサージ
無料相談
日 10月25日(金) 午後1時～4時

場 八幡市民談話室
問 ☎357-3393市川浦安鍼灸マッサージ師会(富森) (高齢者支援課)

介護保険における「福祉用具購入費委任受領払い」
福祉用具購入費は、利用者が購入費用の全額を一旦負担した後に、申請により後から支給を受ける仕組みになっています。市では、購入時の一時的な負担を減らすため、購入時の本人負担を1割にとり、残りの9割は市から事業者へ直接支払う制度を10月から導入しました。詳しくはお問い合わせください。

自死遺族相談(予約制)
場 保健センター
申 ☎377-4511同センター 地域担当

障害のある方への差別に関する電話相談
障害を理由に差別をされたり、つらい思いをしている方の相談に電話で応じています。専門の相談員が暮らしにくさや生きにくさの解決を図ります。
日 月々金曜日、午前9時～午後5時(祝日は除く)
問 ☎377-8854健康福祉センター 地域福祉課 (障害者支援課)

身体障害者相談員によるなんでも相談
障害者手帳取得の相談や、障害をお持ちの方が抱える悩み事などに対して、身体障害者相談員がアドバイスを行います。
日 10月23日(水) 午前10時～正午
場 南行徳市民センター
人 先着10人※予約不要
問 ☎334-1168障害者支援課

講座・催し

◆あなたに知ってほしい

肺がんの話
肺がんは、日本人のがん死亡数の上位を占めています。定期健診で早期発見・早期治療をすることが大切です。この機会に肺がんの予防・診断・治療などについて正しい知識を学んでみませんか。
日 11月28日(木)午後1時15分(受け付けは15分前から)～4時
場 保健センター
人 市内在住・在勤の方、40人
申 377・4511保健センター
先着20人

◆家族介護教室

「知っておきたい訪問入浴サービスと入浴介助のポイント」
日 10月30日(水)午後1時30分～3時30分
場 市民会館
先着20人

「知って得する排泄のあれこれ」
排泄に関する基礎知識や、介助方法、物品の活用方法を学ぶとともに、実際にベッド上での排泄介助体験を行います。
日 11月15日(金)午後1時30分～3時30分
場 市民会館
先着20人

「知って得する排泄のあれこれ」
排泄に関する基礎知識や、介助方法、物品の活用方法を学ぶとともに、実際にベッド上での排泄介助体験を行います。
日 10月25日(金)午後1時30分～3時30分
場 市川市医師会館(真間1の9の10)
先着30人
申 323・8660市川在宅介護支援センター

「排泄介助を学ぼう」
実技体験予定のため動きやすい服装でお越しください。※車で会場不可
日 11月8日(金)午後1時30分～3時30分
場 大洲ふれあいセンター
先着25人
申 320・3105大洲在宅介護支援センター

市川在宅介護支援センター
「知って得する高齢者の食事介助を学ぼう」
日 10月25日(金)午後1時30分～3時30分
場 市川市医師会館(真間1の9の10)
先着20人
申 337・1232清山荘在宅介護支援センター

甲種防火管理新規講習
日 11月29日(金)・30日(土)、いずれも午前10時～午後5時
場 消防局※車で会場不可
人 市内在住・在勤の方、先着130人※11月15日(金)時点で定員に達しない場合は市外の方も可
¥受講料4,000円(修了証カード料含む)
日 10月28日(月)から各消防署
※郵送・電話受け付け不可
問 333・2116予防課

市川市失語症自主グループ
「なないろ会1周年記念イベント」
①グループ訓練とリハビリの成果発表を行います。

果の発表
②雅音人(がねつと)によるミニコンサート
日 10月27日(日)午後1時15分～3時15分
場 市民会館
先着20人
申 337・1232清山荘在宅介護支援センター

急病診療ふれあいセンター
問 330・9500中核地域生活支援センター「がじゅまる」(清水)
(障害者支援課)

市川市薬剤師会健康フェア
体脂肪・筋肉量・骨密度・血圧・血流測定、歯科医師による口の健康チェック、お薬相談。
日 11月10日(日)午前10時～正午、午後1時～3時
場 市川市薬剤師会(南八幡3の1の1)
先着60人※電話にて要予約。
申 700・3700市川市薬剤師会
(保健医療課)

市川大野高等学校園学園祭
生徒たちが授業で作った製品(野菜、花、陶器、木材加工品、染織物、縫製品、製菓・製パンなど)を販売します。実習体験や催し物など各コースの楽しい企画や、授業や部活動の発表なども行います。
日 11月16日(土)午前9時～午後2時、フィナーレ午後2時～2時30分※雨天決行
場 市川大野高等学校園(大野町4の2574 JR市川大野駅より徒歩19分)
問 303・8011市川大野高等学校園

◆成年後見制度と遺言について
日 10月31日(木)午後2時～4時
場 アイリンクホール
申 700・5139地域包括支援センターあんしん市川駅前(地域福祉支援課)

◆千葉県特別支援教育振興大会
市川市特別支援教育振興大会
「生きがいを感じ、共に喜び、励ましあえる学校・社会をめざして」をテーマに、市立第八中学校のぞみ学級・県立特別支援学校市川大野高等学校園の発表と、書家金澤泰子氏・書家金澤翔子氏による記念講演「ダウン症の子どもを育てて学んだこと」天使がこの世に降り立てば」を行います。
日 11月22日(金)午前10時(受け付けは30分前から)～午後0時35分
場 文化会館
申 371・2258市立須和田の丘支援学校 (指導課)

◆劇歌・ダンスから知るデートDV
素敵なカレ・カノジョの関係って？
携帯メールをチェックする、友達づきあいを制限する、自分の好みを押し付ける、そんな経験や相談を受けたことはありませんか。10代20代の若い人たちの間で、交際相手から暴力を受けるケースが増加しています。デートDVは、暴力によって相手を支配しようとする重大な人権侵害です。この講座では、お互いが対等に話し合え、尊重し合える関係について、大学生のみならずと一緒に考えます。
日 11月16日(土)午後1時30分～3時30分
場 男女共同参画センター
人 教育関係者、中学生以上、先着50人※無料保育あり(1才未満学児/定員10人程度/11月8日(金)までに要予約)
申 322・6700またはFAX 322・6888同センター
(男女共同参画課)

◆世代をつなぐ
ふれあいウォーキング
市制施行80周年を1年後に迎えるにあたり、ウォーキングを行います。健康増進やいきがいくくりなどを目的に、さまざまな年代の方が交流する健康都市いちかわのイベントです。
※荒天中止
日 11月10日(日)午前10時(受け付けは30分前から)～午後2時
場 万葉植物園
コース 万葉植物園～大野城跡～天神神社～動物園～バラ園～自然観察舎～市営公園～小川再生親子ふれあい農園～法蓮寺など(約7.9km)
人 市内在住の個人またはグループ、年齢の合計が79歳以上の方、79人
申 往復はがきに必要事項(6面上段参照)、参加人数、79歳にまつわるエピソードを書き、10月30日(水)まで(消印有効)に健康都市・ガーデニング推進課(〒272-8501※住所不要)
問 704・4137健康都市ガーデニング推進課

◆秋空えほんの会
絵本の読み聞かせ・パネルシアター・手あそびなど。
日 10月27日(日)午後2時(集合は5分前)～2時30分
場 ともよしやんくろろぎ広場
人 4歳～小学生
問 320・3346中央図書館
館内ごともしょかん

◆健康スポーツ教室
日 12月3日(火)～平成26年3月28日(金)
人 市内在住で期間中、継続して参加可能な方、1人1教室。※子ども連れの参加不可
申 往復はがきに必要事項(6面上段参照)・参加希望教室(第3希望まで)を書き、10月29日(火)必着でスポーツセンター(〒272-0897国府台1の6の4)または、各会場の窓口にある申請書に返信用は

がきを添付して申し込み※11月1日(金)10時から公開抽選。空き教室が出た場合は落選者に通知
¥3,000円(全15回分、事前一括納付)
問 373・3112スポーツ課
種目

教室名	会場	曜日	時間
初級者のエアロビクスダンス教室(定員40人)	信篤市民体育館 12/6~3/28	金	9:30~11:00
初心者のヨガ教室(定員50人)	信篤市民体育館 12/6~3/28	金	11:00~12:30
エアロビクスダンス教室(定員30人)	塩浜市民体育館 12/3~3/25	火	9:30~11:00
Body Control教室(定員40人)	塩浜市民体育館 12/5~3/20	木	13:30~15:00
ナンバ式 骨・コンストレッチ教室(定員40人)	塩浜市民体育館 12/6~3/28	金	13:30~15:00

ヘルスメイトの料理講習会
元気の出るごほうびごはん



“元気の出るごはん”で、自分にも家族にもちょっとごほうび。心を元気にする食べ方と簡単ごちそうレシピを紹介します。



実習献立

ごはん(胚芽米)・ごぼうと鶏肉のローズマリーナー・えびとブロッコリーの黒こしょう炒め・さつまいものポタージュ・ベリーベリー

¥500円程度
※みそ汁の塩分濃度測定を希望する方はご持参ください

申 聴覚障害者の方＝開催日の2週間前までに、必要事項(6面上段参照)、FAX番号、希望日と手話通訳または要約筆記必要と書き、FAX376-8831で保健センター栄養担当。上記以外の方 ☎ 377-4511同センター栄養担当(保健センター)

日程	場所	人数
11月 7日(木)	柏井公民館	24人
11月12日(火)	東部公民館	24人
11月19日(火)*	市川公民館	30人
11月26日(火)*	保健センター	42人
11月28日(木)	西部公民館	30人

*印は聴覚障害者優先枠あり、先着4人
※いずれも午前10時15分～午後1時30分

◆腎臓病を考える会
日 10月27日(日)午後1時～4時30分
内 ①「心臓血管外科からみたCKD(慢性腎臓病)」②「糖尿病性腎症とフットケア」③「地域連携における透析室看護師の役割」在宅でのQOL向上を支援する④医療相談会
場 京葉銀行文化プラザ(千葉市中央区富士見1の3の2)
先着180人
問 043・256・4661特定非営利活動法人千葉腎臓病協議会(障害者支援課)

◆男女共同参画センター
人 教育関係者、中学生以上、先着50人※無料保育あり(1才未満学児/定員10人程度/11月8日(金)までに要予約)
申 322・6700またはFAX 322・6888同センター
(男女共同参画課)

◆健康スポーツ教室
日 12月3日(火)～平成26年3月28日(金)
人 市内在住で期間中、継続して参加可能な方、1人1教室。※子ども連れの参加不可
申 往復はがきに必要事項(6面上段参照)・参加希望教室(第3希望まで)を書き、10月29日(火)必着でスポーツセンター(〒272-0897国府台1の6の4)または、各会場の窓口にある申請書に返信用は

◆募集
ヘルパーの資格をお持ちの方、一歩踏み出してみませんか。
日 11月11日(月)・17日(日)、いずれも午後1時～4時※2日間同じ内容
内 介護技術の基礎、現役ヘルパーとのディスカッション
場 アイリンクルーム
人 介護福祉士またはホームヘルパーの資格を有し、現在就労していない方、抽選で20人
申 はがきに必要事項(6面上段参照)、生年月日、お持ちの資格、受講動機、受講希望日を書き、10月31日(木)まで(消印有効)に郵送で(社)市川市福祉公社(〒272-0033市川南1の1の1ザタワーズイースト209)※結果は締切後1週間以内に通知
問 313・4072(同社)