

# 「お仕事してても幼稚園」 幼稚園を会場に「出張子育てナビ」を開催します

市内には、保護者が仕事をしていても、子どもを幼稚園に通わせることができるよう、保育時間の延長や長期休業中も通園できる「就労支援型預かり保育」を実施している幼稚園があります。

今回の出張子育てナビ「お仕事してても幼稚園」では、就労支援型預かり保育について紹介し、幼稚園での幼児教育、仕事と幼稚園の1日の流れなどの説明の他、幼稚園の見学や預かり保育に関するインタビューなど、幼稚園での保育の様子がわかる内容となっています。

人妊婦〜1歳児の保護者で、幼稚園に通園させながら就労することに関心のある方、各園先着15組  
申 6月5日(月)から受け付け開始  
(こども入園課)



会場	日程	時間	申6月5日(月)から受け付け開始
宮久保幼稚園	6月7日(水)	午前10時30分 開始 (受け付けは10分前)	☎711-0135 子育てナビ八幡
みどり幼稚園	6月12日(月)		☎359-1208 子育てナビ行徳
塩浜幼稚園	6月29日(木)		



▲実際の様子を見て疑問を解決できます

## 子ども・教育 お知らせ

1歳6カ月児健康診査  
日場 ①7月4日(火)・18日(火)

### 申し込み事項

- ① 行事・講座名など(日時・コースも)
- ② 住所
- ③ 氏名(ふりがな)
- ④ 年齢(学年)
- ⑤ 電話・FAX番号
- ⑥ その他必須事項

※往復はがきの場合は返信用のあて先も記入 ※はがき、FAX、いずれの場合も右記の必要事項を書いてお送りください。

郵便料金の改定に伴い、改定前の往復はがきには往信返信両面に不足分の10円切手を貼ってください。

保健センター②7月11日(火)・25日(火) / 南行徳保健センター、いずれも受け付けは午後1時15分〜2時

平成27年12月生まれの子どもに6月中旬ごろ通知を発送します。

※内科健診は、医療機関で個別に行います。2歳の誕生日以降は受診できません。

☎377-4511 保健センター、☎359-8785 南行徳保健センター

### 3歳児健康診査

日場 ①7月5日(水)・19日(水) / 保健センター②7月12日(水)・26日(水) / 南行徳保健センター、いずれも受け付けは午後1時〜2時

平成26年1月生まれの子どもに6月中旬ごろ通知を発送します。

※4歳の誕生日以降は受診できません。

☎377-4511 保健センター、☎359-8785 南行徳保健センター

### 発達相談

お座りやハイハイをしないなど、子どもの発達に心配のある方の個別相談。

日場 7月21日(金) / 保健センター、7月3日(月) / 南行徳保健センター

会場	日程	受付時間	申し込み
大野公民館	7月13日(木)	(相談あり) 13:30~13:50	保健センター ☎377-4511
市川公民館	7月27日(木)		
保健センター	7月28日(金)	(測定のみ) 14:30~15:00	南行徳保健センター ☎359-8785
南行徳保健センター	7月7日(金)		
行徳公民館	7月21日(金)		

### 児童手当 特別給付現況届の提出と医療費の助成

「平成29年度児童手当特別給付現況届」を6月1日以降に発送しています。6月1日現在、市で児童手当を受給している方は、6月30日(金)までに現況届を提出してください。提出内容を基に平成29年6月分(10月支払い分)以降の児童手当を支給します。

また、8月1日(火)から使用できる市川市子ども医療費助成受給券は、保護者の平成29年度課税分の所得など(平成28年中の所得など)を基に、助成内容を決定し発行します(所得制限あり)。所得及び住民税額が確認できない方には、6月中旬に通

保健センター、いずれも午前中  
人乳幼児とその保護者  
☎377-4511 保健センター、☎359-8785 南行徳保健センター

### 妊婦歯科健診

日場 7月13日(木) / 保健センター、7月6日(木) / 南行徳保健センター、いずれも受け付けは午後1時20分〜2時

☎377-4511 保健センター 歯科担当

### 歯みがきレッスン(年齢別)

申 ☎377-4511 保健センター 歯科担当

対象	日程・受付時間	
	保健センター	南行徳保健センター
赤ちゃん(10〜11カ月児) はじめての歯ブラシみがき	7月5日(水) 午前10時	7月12日(水) 午前10時
2歳児(2歳6カ月〜3歳未満児) 歯みがきとぶくぶくうがいの練習	7月19日(水) 午前10時	7月26日(水) 午前10時
成人 おとなのむし歯予防	7月21日(金) 午前10時・11時 午後3時	7月14日(金) 午前10時・11時 午後3時

## 新しいことにチャレンジしてみませんか

### 市民公開講座 「人生、いつでもいつからでもスタート」

現在の高齢者は心身ともに若々しい方が多くなっています。人生100年時代を生きるシニアの方に向けて、新たな人生を切り拓くことについてお話しします。

講師 袖井 孝子氏  
お茶の水女子大学名誉教授。一般社団法人シニア社会学会会長。内閣府「男女共同参画会議」など、国の多くの有識者会議において、社会福祉政策に多くの提言を行っている。著書多数。

日場 6月16日(金)午前11時〜午後0時15分  
男女共同参画センター  
人先着50人  
申 ☎322-6700 同センター

### 講座・催し

会場	日程	受付時間
保健センター	7月28日(金)	9:30~
南行徳保健センター	7月7日(金)	9:45
大野公民館	7月13日(木)	9:45~ 10:00
妙典子育て支援センター	7月14日(金)	
信篤公民館	7月20日(木)	9:45~ 10:00
行徳公民館	7月21日(金)	
市川公民館	7月27日(木)	

### 4カ月あかちゃん講座

計測、育児や離乳食の話、個別相談、お母さん同士の交流。

人 4カ月の乳児とその保護者

### 親子スキルアップ講演会

「怒鳴らないたかない子育て」児童相談所での経験をもとに、これまでの子育て方法を変える8つの方策「子育て維新の機軸」についてお話しします。誰にでも実践できる、子どもとより良いコミュニケーションのとり方を学びませんか。

日場 6月29日(木)午前10時30分〜正午  
場 メディアパーク市川グリーンスタジアム  
人 市内在住・在勤・在学の方、先着150人  
講 渡邊直氏(市川児童相談所長)  
申 6月5日(月)午前9時から☎711-0679 子育て支援課



◆すこやかひろば二俣

親子で楽しく遊んだり、子育ての情報交換をしませんか。

日 6月12日(月)午前10時30分～午後2時30分(出入り自由。午前11時10分からは、保育士による絵本の読み聞かせやふれあい遊びなど、親子で楽しめる遊びをします)

場 東京経営短期大学(二俣625の1)

人 0～3歳までの親子、20組

申 6月9日(金)までに☎711・1736すこやか応援隊

◆みんなであそぼう

長縄跳びをして体を動かします。

日 6月14日(水)午後4時

場 市川こども館

人 小学生～中学生(サンダル着)

健康・福祉

お知らせ

愛の献血

日 6月5日(月) 午前10時～11時45分、午後1時～4時

場 市川南仮設庁舎 ☎043-241-8333(厚赤十字血液センター (保健医療課))

歯周疾患検診

今年度30歳～40歳・50歳～60歳・70歳になる4月～7月生まれの方に、受診券を発送しました。

受診券が届き次第、できるだけ早めに受診してください。市内に転入した方や、手元に届いていない方は連絡してください。

受診期間 6月1日から3カ月間

場 市川市歯周疾患検診指定歯科医院

☎377-4511(保健センター) 歯科担当

講座・催し

認知症カフェ「ねぎカフェ」

認知症について、心配なこと、気になることを話しませんか。意見交換ができる場です。

日 6月12日(月)午後1時30分～3時30分

場 信篤公民館

先着10人

¥2000円

日 6月27日(水)6月30日(土) 高齢者サポートセンター(信篤二俣 (地域支えあい課))

赤十字キャンペーン

5・6月の赤十字運動月間にちなんで開催します。AEDを用いた心肺蘇生法の体験などができます。

日 6月17日(土)午前10時～午後4時

場 ニッケコルトンプラザ(鬼高1の1)

☎3030-5688(生活支援課) 援護・募金担当

健康・体力増進に関する相談会

健康・体力増進に関する相談会 (市川市協働事業提案制度)

日 ①薬剤師による認知症に関する薬相談会 / 6月14日(水)午後1時30分～3時、②骨密度と筋肉量の測定と相談会 / 7月12日(水)午前10時30分～正午

場 いずれも行徳公民館

先着各20人

申 前日までに☎712-8704ポランティアNPO課

成年後見無料相談会

行政書士が成年後見制度に基づく具体的な事例の相談に応じます(来館順)。

日 6月9日(金)午後1時～4時

場 市川公民館 ☎047-4688-8724(コスモス成年後見サポートセンター 千葉県支部 (介護福祉課))

化研セミナー

「ひざ、股関節の痛みと治療」

いつまでも元気に歩き続けるために「膝」をテーマに講演を行います。

講 竹島憲一郎氏(化学療法研究 所附属病院整形外科副院長)

日 6月24日(土)午前10時30分(受け付けは30分前)～11時30分

場 市川グランドホテル(市川1の3の18)

先着150人

申 ☎375-1111(同病院 (保健医療課))

視覚障害者点字講習会

日 6月8日(木)・22日(木) 午前10時～正午

場 ボランティアNPO活動センター(旧八幡市民談話室)

人 中途失明者(新会員募集集中) ☎373-4804(視覚障害者福祉会(久保 (障害者支援課))

募集

市民水泳競技大会の参加者

詳しくは、市川市水泳協会のWebサイトをご覧ください。

日 7月9日(日)午前8時40分～午後2時

場 市民プール(屋外50メートル)

人 市内在住・在勤・在学の方

¥小・中学生無料、一般(高校生以上)1,000円。大会当日に集金

申 6月16日(金)必着で同協会にEメールまたはFAX050-5865-6105、個人のみ郵送可。往復はがきに必要事項(6面上段参照)、性別、学年、小中学生は必ず記入、出場種目、プログラムの希望部数を書き、6月16日(金)必着で、同協会石山理恵子☎272-0034(市川1の13の28日商岩井市川マシヨ)に送る。

☎090-4665-9217(同協会) 湯浅 (スポーツ課)

シルバー人材センター

入会説明会

入会希望者は、次のいずれかの説明会を受講してください。

日 6月7日(水)午後2時

場 ダイエー市川店11階(市川1-4-10)

日 6月14日(水)午後2時

場 行徳公民館

日 6月21日(水)午前10時

場 市川公民館

日 6月28日(水)午後2時

場 南行徳市民談話室

人 市内在住で60歳以上の方

申 各回前日までに☎326-7000(同センター) 平田事務所

歴史と文化の散歩道

縄文の海を泳いだコククジラ

昭和

和二三(一九五八)年三月、市内の平田丁目にある市川電報電話局の新築工事現場から大型動物の骨がまとまって出土し、注目を集めました。その後の調査で頭分のクジラであることがわかり、イワシクジラの可能性が指摘されました。昭和四七(一九七二)年に市立市川博物館(現考古博物館)が開館すると、このクジラは欠落した部分の骨が補われて、階ホールの天井に吊り下げられ、博物館を代表する展示品の一つになりました。

昭和三七(一九八二)年三月、鯨類研究所(現日本鯨類研究所)の大村秀雄所長が展示中のクジラを再調査し、コククジラの可能性が高いことを指摘しました。市川市では、大村氏らの再調査の結果を受けて、展示中のクジラがコククジラであることを公表し、骨格の復元を修正しました。その際、コククジラの骨の一部を炭素年代法で測定したところ、今から約五千年前という結果が出ました。何と、縄文時代のクジラであることがわかったのです。

近年、市史編さん事業にもなう調査研究の過程で、このコククジラが出土した際の様子を撮影したカラー映像

が新たに確認されたり、外環自動車道の建設工事にもなつて、コククジラが出土した貝殻混じりの地層の続きが露出し、コククジラが埋没していた状態を知る手掛かりが得られたりしました。

こうした調査成果の数々を市民の皆様にご報告するため、考古博物館と文化振興課(市史編さん担当)が主体となつて、本年六月二四日(土)から小企画展「縄文の海を泳いだコククジラ」を考古博物館二階ホールで開催し、関連の講演会「縄文の海を泳いだコククジラ」を七月八日(土)に全日警ホールで開催する運びとなりましたので、この機会にご紹介させていただきます。詳細は、次号の広報いちかわに掲載します。

(考古博物館 領塚止浩)

みんなで体を動かしてこころをこころ

簡単に参加できる軽スポーツを体験しませんか。体験種目は当日でも参加できます。詳しくは、市公式Webサイトをご覧ください。

日 6月25日(日) 午前10時～午後3時

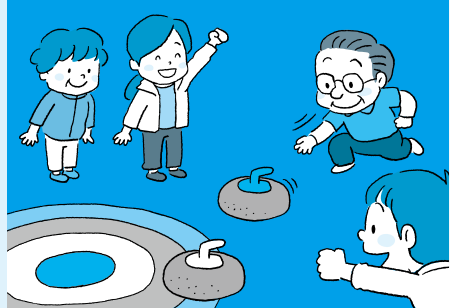
場 スポーツセンター



▲ミニバレーボールはチームで盛り上がりよう



▲初心者でも楽しめます



●大会形式(要事前申し込み)

ミニバレーボール大会(部門Ⅱ一般・ファミリー)。1チーム4人以上。ファミリーの部は中学生未満を1人以上含むこと

●体験種目

グラウンドゴルフ、ペタンク、カローリング、フットサル、陸上記録会(100メートル走、走り幅跳び、ソフトボール投げ)、他

物運動できる服装、タオル、運動靴(屋内外)、昼食、飲み物など

申 ミニバレーボール大会に参加する方は、はがきに参加部門と代表者の必要事項(6面上段参照)とチーム全員の氏名、年齢を書き、6月16日(金)必着でスポーツ課(〒272-0827 国府台1の6の4) ☎373-3112(同課)

日 6月7日(水)午後2時

日 6月14日(水)午後2時

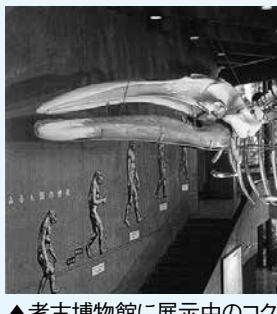
日 6月21日(水)午前10時

日 6月28日(水)午後2時

場 市川グランドホテル(市川1の3の18)

先着150人

申 ☎375-1111(同病院 (保健医療課))



▲考古博物館に展示中のコククジラ