

# 広報いちかわ

2017年(平成29年) 6月3日 NO.1569  
毎月第1・第3土曜日発行

## いちかわの海に生きる



三番瀬の沖に広がる漁場では、まもなくスズキが旬を迎えます。漁師は、まだ薄暗い早朝4時に独り船を出し、リーダーと経験を頼りに漁を行う場所を決めます。1時間後、海中に仕掛けた網を巻き上げると、中にはたくさんのスズキが。漁に挑む真剣な顔がほころぶ瞬間です。

☎0259-11500 地域整備課

4-5面の「市川の漁業」をご覧ください

### 市役所建替えイベント 消防フェスタとみんなのお祭り

イベント情報

本庁舎の建替えに伴い、消防総合訓練や消防士体験、縁日などのイベントを行います。(管財課)  
6月3日(土)午前10時～午後1時(荒天の場合は6月4日)  
場 市役所旧本庁舎(八幡1-1-1)  
駐車場はありません。公共交通機関でお越しください。

今週号の紙面から

- |                                      |   |
|--------------------------------------|---|
| 特集 ●市川の漁業<br>三番瀬の恵み、豊かな漁場 …………… 4-5面 | ●お仕事してても幼稚園<br>幼稚園を会場に出張子育てナビを開催します… 6面 |
| 特集 ●水から守る 自ら守る …………… 8-9面            | ●市川エンジョイスports …………… 7面                 |
| ●市川市民納涼花火大会協賛企業大募集… 2面               | ●プラネタリウムコンサート …………… 10面                 |
| ●6月は動物の正しい飼い方推進月間 …… 3面              | ●アイ・リンク スカイコンサート …………… 11面              |

発行:市川市 編集:企画部広報広聴課 〒272-8501 市川市南八幡2-20-2 TEL 047-334-1111 FAX 047-712-8764 市公式Webサイト <http://www.city.ichikawa.lg.jp/>

市役所本庁舎は建替えのため、仮本庁舎(新第2庁舎)に移転しました。詳しくは市公式Webサイトをご覧ください。

# 今年も夏の夜空を彩ります

## 市川市民納涼花火大会 協賛企業大募集

花火大会開催日 8月5日(土)  
午後7時15分～8時30分  
(荒天の場合は翌日に延期)

協賛金募集期間 6月30日(金)まで  
協賛金 一口10,000円  
協賛特典

- ① プログラムに団体名などを掲載
- ② 協賛金額に応じて協賛者席券を配付
- ③ 花火大会公式Webサイトに団体名などを掲載(希望者は一言宣伝掲載可)
- ④ 大会当日に会場本部入口脇などに団体名を記載した看板を設置
- ⑤ 粗品進呈
- ⑥ 30万円以上の協賛で市川市観光協会Webサイトに1年間バナー広告を掲載

詳しくは同実行委員会事務局にお問い合わせ、または花火大会公式Webサイトをご覧ください。

花火大会事務局または花火大会公式Webサイトに協賛申込書を事務局まで持参、郵送(〒272-0021八幡3の2の408観光交流推進課内)、FAX(711-1146)で提出してください。協賛金は銀行振り込みまたは直接、事務局窓口へ。

☎711-1142 事務局  
(観光交流推進課)

## お知らせ

### 6月市議会定例会を開会

6月16日(金)午前10時から開会予定です。6月市議会定例会から、仮本庁舎での開催となります。傍聴希望者は、日程などをお問い合わせの上、仮本庁舎5階の傍聴受付まで、委員会の会議も7人まで傍聴できます。またインターネットで本会議の生中継と録画放送もご覧いただけます。

(議会事務局)

### システムメンテナンスによる市公式Webサイトの停止

システムメンテナンスのため、市公式Webサイト(市民の意見箱、施設予約システム、図書館Webサービス、インターネット放送局、火災発生状況、大気環境情報、河川状況ページを含む)を停止します。

停止時間 6月5日(月)午後6時～6日(火)午前4時のうち一部の時間帯※市民の意見箱は6月5日(月)午後6時～6日(火)午前9時※施設予約システムは6月5日(月)午後6時～6日(火)午前9時

### 公民館主催講座

「知ってほしい花火の基礎知識」

花火シーズンが到来します。花火鑑賞士の講師から花火の歴史や種類などを学び、花火をより楽しみましょう。

7月9日(日)午後1時30分～3時

場 西部公民館  
人 先着20人  
申 3738175 同館

### 市川市民納涼花火大会 オリジナルデザイン手拭い販売中

花火大会の記念品として販売します。売切れ次第終了します。

場 いちかわ観光物産案内所、アイリンク情報コーナー、市川市観光協会八幡3の2の408  
¥1,000円  
☎711-1142 事務局  
(観光交流推進課)



### 住宅用火災警報器の給付

市では、平成20年6月1日から全ての住宅に住宅用火災警報器の設置を義務付けています。高齢者世帯が火災などの不安なく安心して生活できるように、警報器(熱式と煙式各1個)を給付します。詳しくはお問い合わせください。

人 居住者全員が65歳以上かつ市民税非課税世帯の世帯主  
申 介護福祉課(仮本庁舎) ☎7126317

介護福祉相談窓口、各高齢者サポートセンター  
☎7126540 同課

### 蔵書点検による図書館休館

◆信篤図書館 南行徳図書館 平田図書館 6月5日(月)～9日(金)

### 男女共同参画センター(ウィズ)情報資料室

6月6日(火)～8日(木)

### 行徳図書館

6月19日(月)～22日(木)

### 中央図書館

6月26日(月)～30日(金)

### 市民税・県民税の納税通知書を6月12日(月)に発送

第一期の納期限は6月30日(金)です。税証明は、6月12日(月)以降に納税・債権管理課(仮本庁舎証明窓口、行徳支所、南行徳市民センター、大柏出張所)の他、個人番号カード(利用者証明用電子証明書が有効なもの)または住民基本台帳カード(税証明の多目的サービス利用申請済みのもの)を利用して一部コンビニのマルチコピー機でも発行できます。詳しくは市公式Webサイトをご覧ください。

### 課税相談

☎7128660

### 市民税課/納税相談

☎7128653

### 納税債権管理課/口座振替

☎7128652

### 納税債権管理課

☎7128652

### 都市鉱山からつくるみんなのメタルプロジェクト イベント回収

東京2020オリンピックパラリンピック競技大会の入賞メダルを携帯電話や小型家電から回収した金属で製作するプロジェクトを、同大会組織委員会が主催しています。これに合わせて、左記のイベントで携帯電話の回収を行います。

場 ①市役所建替えイベント 消防フェスタとみんなのお祭り / 6月3日(土)午前10時～正午

日本庁舎②環境・防災フェア / 6月4日(日)午前10時～午後3時30分 / ニッケコルトンプラザ(鬼高1の1)

## 講座・催し

### 消防局の救命講習

修了者には各講習修了証を発行。開始時間過ぎの受講不可。場 消防局※車での来場不可  
人 市内在住・在勤・在学の中学生以上の方、先着各30人  
申 6月5日(月)から ☎3333-2111(音声ガイダンス・2番) 消防局救急課  
◆普通救命講習 I  
AEDを使用したガイドライン 2015に基づく心肺蘇生法と異物除去法を学びます。  
日 6月15日(木)午前9時～正午  
◆上級救命講習

**日曜日・水曜日夜間の市税及び国民健康保険税の納税相談**

■日曜日窓口=6月18日(日)、午前10時～午後3時 / 開設場所=納税・債権管理課(仮本庁舎) ☎712-8653、国民健康保険課(仮本庁舎) ☎712-8534

■水曜日夜間窓口=毎週水曜日(祝日を除く)午後5時15分～8時 / 開設場所=納税・債権管理課(仮本庁舎) ☎712-8653、総務課税務グループ ☎359-1115、国民健康保険課(仮本庁舎) ☎712-8534 (納税・債権管理課)

## ごみ焼却の禁止

### 事業系ごみの処理方法

店舗や事務所、飲食店などから出る書類、段ボール、残飯、茶殻などのごみ(事業系)一般廃棄物は、量にかかわらず、公共のごみ集積所や集団資源回収所に出すことはできません。次の方法で処理してください。

- ① クリーンセンターに直接搬入
- 日 月～土曜日の午後1時～4時(祝日を除く)
- 場 田尻1003
- ¥10キログラムにつき216円

### ごみ焼却の禁止

ごみを設備が整わない状態で焼却すると、煙や臭いによって近所に迷惑がかかります。また、ごみの種類によってはダイオキシン類など有害な物質を発生させて大気汚染の原因にもなります。ごみの焼却は、

(10キログラム未満の場合も216円の手数料がかかります) 処理できないごみもありません。☎3333-2111(音声ガイダンス)同センターへお問い合わせください。

### 専門業者に委託(有料)

市が許可した収集運搬業者と、費用(ごみの量や収集頻度などにより異なる)などについて確認してから契約してください。住居併用で少量排出事業所の場合は、面積や排出量などの要件により、家庭ごみ集積所に出せる免除規定がありますので、お問い合わせください。

☎7126318 循環型社会推進課

欠真間1丁目(紙・布)・6/20、7/18 (缶・ビン)・6/6、20、7/4・18	末広(紙・布)・6/17、7/15 菅野西(缶・ビン)・6/13、27、7/11・25 菅野2丁目(紙・布)・6/26、7/24 (缶・ビン)・6/12、26、7/10・24	東菅野さくら(紙・布)・6/17、7/15 (缶・ビン)・6/9、23、7/14・28 福栄かもめ(紙・布)・6/4・18、7/2・16 富美浜(紙・布)・6/18、7/16 美里苑(紙・布)・6/3、7/1 (缶・ビン)・6/6、20、7/4・18 湊新田(紙・布)・6/16、7/21	信篤小学校(紙・布)・6/22、7/13 (缶・ビン)・6/19、7/10 福南小学校(缶・ビン)・6/14、28、7/12・26 中国分小学校(紙)・6/16、7/14 新浜小学校(紙・布)・6/13、27、7/11・25 (缶・ビン)・6/5、19、7/3 福栄小学校(紙・布)・6/16、7/21 (缶・ビン)・6/15、7/6・20 二俣小学校(紙・布)・6/10、7/8 南新浜小学校(紙・布)・6/9、7/14 (缶・ビン)・6/5、19、7/3 宮久保小学校(紙・布)・6/28、7/26 (缶・ビン)・毎週水曜日※	百合台小学校(缶・ビン)・毎週火曜日※ [高齢者クラブ] 香り会(缶・ビン)・6/9、23、7/14・28 国府台悠悠会(紙・布)・6/17、7/15 塩焼2丁目まみち(紙・布)・6/15、7/20 (缶・ビン)・6/15、7/6・20 平川寿会(紙・布)・6/23、7/28 (缶・ビン)・6/9、23、7/14・28 [婦人会] 八幡南口(紙・布)・6/8、7/13 (缶・ビン)・6/8、22、7/13・27
---	--	--	---	---

市民のみなさんへ

歴史ある水産業を  
未来へ

市長 大久保 博



▲市川漁港にて

市川市は、住宅都市として発展してきたことから、本市に海があることをご存知ない方もいらっしゃるかもしれませんが、南部の行徳地区は三番瀬と呼ばれる広大な浅瀬に面しております。

行徳は、埋立てによってできた街が多い地区ですが、古くは江戸時代に塩づくり、明治時代にはノリの養殖が行われ、戦後の高度経済成長期を経ても漁業が継続されてきた歴史のある水産業の街です。

現在も、ホンビノスやアサリを中心とした貝類、スズキなどの魚が獲れるほか、品質の高いノリの養殖も行われております。

これらの水産物は「いちかわ市民まつり」や「行徳まつり」をはじめ各種イベントで直売していますので、ぜひ、本市の海の幸をご賞味ください。

この豊かな海の恵みをもたらす本市の水産業が今後も永続的に営まれるよう、老朽化した漁港の整備を進めるとともに、漁業への新規就業や後継者の育成など人材確保を図り、水産業の発展に努めてまいります。



**6月は動物の正しい飼い方推進月間**  
ルールを守って飼いましょう

●動物の習性に合った飼い方ができているかどうか再確認しましょう。  
●動物には、迷子札やマイクロチップなどを付け、飼い主がわかるようにしましょう。  
●犬の放し飼いは禁止されています。散歩は犬を制止できる人が短い引き綱で行いましょう。また、しつけや訓練をし、人に迷惑をかけることのないようにしましょう。  
●猫は屋内で飼うことで、ふん尿や鳴き声などによる被害を防止でき、感染症や交通事故の危険が

**「犬の正しい飼い方しつけ方教室」**  
千葉県動物愛護センター及び同東葛飾支所では「犬の正しい飼い方しつけ方教室」を定期的に開催しています。また、動物愛護、犬猫の正しい飼い方、犬のしつけ、動物由来感染症などに関する、学校の授業や地元の勉強会などに講師を派遣します。  
問 ☎377-1103 市川健康福祉センター(保健所)

●猫を守ることもできます。  
●飼っている動物のふん尿は、飼い主が責任を持って処理しましょう。  
●愛護動物を虐待したり捨てたりすると、最大100万円の罰金が科せられます。  
●愛護動物を殺傷すると、最大で2年の懲役または200万円の罰金が科せられます。  
問 ☎712-6309 環境保全課

6月は動物の正しい飼い方推進月間

◆パソコン(エクセル)スキルアップ講座(全3回)  
市川市協働事業提案制度  
表やグラフの作成、グラフの応用などを学びます。  
回 6月25日、7月2日、9日、いずれも日曜日午前10時～正午  
場 男女共同参画センター  
人 エクセルを使用したことがある方、先着24人  
料 ¥3,500円(3回分、テキスト代含む)

物ノートパソコンマイクソフト  
エクセル搭載のもの)  
申 ☎712-8704 ボランティア・NPO課  
問 ☎080-5432-0508  
ちかわーティンストラクターズ

◆消費生活講座  
「知っておく! 相続と遺言」  
相続・遺言について知っておくことは、大切なことです。専門の講師が解説します。  
回 6月17日(土)午後2時～4時

場 男女共同参画センター  
人 先着40人  
申 6月16日(金)までに ☎320-0668 または直接消費生活センター  
◆マンション個別相談会・マンション管理セミナー  
分譲マンションの管理組合の運営や管理についてサポートします。  
回 6月18日(日)①午前10時～正午 ②午後1時30分～4時30分

①マンション個別相談会②マンション管理セミナー 講話 マンションの防犯について、講演 「管理組合と個人情報」「管理組合運営の勘どころ」  
場 アイリングルーム102  
人 分譲マンション管理組合の役員、分譲マンション居住者  
申 氏名、マンション名、電話番号、①は相談内容、②はセミナー参加希望の旨を ☎047-4451-2997 または FAX(電話番号と同じ)で市川市マンション管理組合協議会  
(住環境整備課)

募集

①相続・贈与・遺言の作成に関する相談会 ②相続・贈与の借地に関する相談会(市協働事業提案制度)  
回 ①6月15日(木)②7月20日(木)、いずれも午前10時～午後5時。相談時間は1人20分  
③特定非営利活動法人ライフサポートの税理士が相談を受けます ④同法人の不動産鑑定士が相談を受けます。  
場 ボランティア・NPO活動センター  
人 先着各12人  
申 相談希望日の前日までに、☎712-8704 ボランティア・NPO課

場 清掃公社(保新町13の1) 抽選で30人  
申 申込書(リサイクルプラザ市川のWebサイトからダウンロード)または同施設で配布と往復はがきを6月23日(金)必着で郵送または持参で同施設(〒272-0002 保新町13の1)  
問 ☎327-4147 同施設  
(循環型社会推進課)

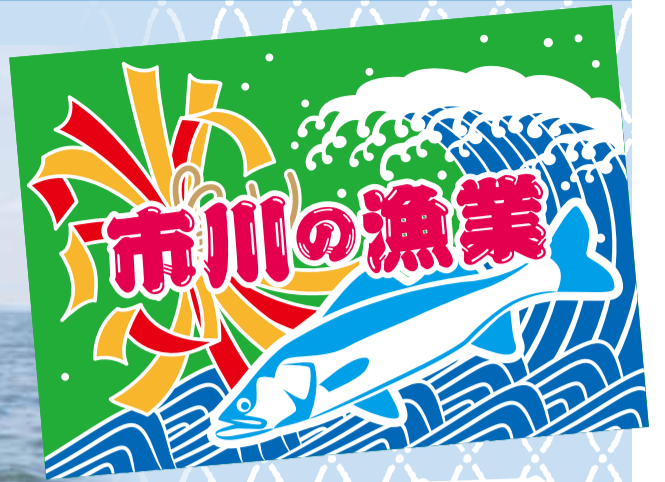
◆ふれあいグルメ券に参加する飲食店  
10月1日(日)から市内の飲食店で使用できるプレミアム率33%の商品券を発行します。グルメ券の取り扱いに参加し、おいしい市川を発信しませんか。  
募集期間 6月30日(金)まで  
人 市内商店会、飲食店組合、商工会議所のいずれかに加入している市内飲食店  
申 市公式Webサイトからダウンロード(左のQRコードからアクセス可)または、市川商工会議所、商工振興課で配布する申請書に必要事項を書き、持参、郵送、FAX 711-1144 で商工振興課(〒272-0021 八幡3の3の2の408)  
問 ☎711-1140  
市川市商品券発行実行委員会(商工振興課)

**夏のプールで働いてみませんか**  
市民プール監視員(非常勤職員)

資格・人数 高校生以上で泳げる方、80人  
雇用期間 7月1日(土)～9月3日(日)。事前に救急救命講習と監視員としての講習あり  
時給 1,000円(交通費別途、規定により支給)  
願書・募集要項 国府台市民体育館で配布、市公式Webサイトからダウンロード可  
回 6月23日(金)必着で願書を持参または郵送でスポーツ課(〒272-0827 国府台1-6-4)。申し込み後、書類審査及び面接あり。  
問 ☎373-3112 同課

**集団資源回収**  
6月3日～7月31日  
(雨天などのため変更することもあります)  
市がごみ集積所で回収する缶・ビンとは異なります。  
☎712-6301 清掃事業課  
大型ごみの申し込み(清掃事業課)  
専用電話 712-6300 電話のかけ間違いに注意  
※印は祝日を除く

<p>【自治会】</p> <p>市川グリーンハイツ(缶・ビン)・・・毎週金曜日※ 市川パークハイツ(缶・ビン)・・・毎週金曜日※ 市川大野パークホームズ(紙・布)・・・6/13・27、7/11・25 (缶・ビン)・・・毎週土曜日※ 市川南(紙・布・缶・ビン)・・・毎週水曜日※ 市川南3・4丁目(缶・ビン)・・・6/14・28、7/12・26 稲越(紙・布)・・・6/10、7/8 大境(紙・布)・・・6/22、7/27 (缶・ビン)・・・6/8・22、7/13・27 大芝原(紙・布・缶・ビン)・・・6/5・19、7/3・17 大町第3市営(紙・布)・・・6/18、7/16 (缶・ビン)・・・6/3・17、7/1・15</p>	<p>鬼高(ビン)・・・6/13・27、7/11・25 北方東部(缶・ビン)・・・6/15、7/6・20 国府台町会(紙・布・缶・ビン)・・・6/12・26、7/10・24 国府台2丁目(紙・布・缶・ビン)・・・6/12・26、7/10・24 国分7丁目(缶・ビン)・・・6/7・21、7/5・19 幸1丁目(缶・ビン)・・・6/15、7/6・20 幸2丁目(缶・ビン)・・・6/15、7/6・20 塩浜市営住宅(紙・布)・・・6/18、7/16 (缶・ビン)・・・6/9・23、7/14・28 塩焼3丁目ちどり(紙・布)・・・6/11、7/9 下貝塚2丁目(紙・布)・・・7/7 (缶・ビン)・・・6/3・17、7/1・15 白幡(缶・ビン)・・・6/13・27、7/11・25</p>	<p>新田2・3丁目(紙・布)・・・6/10・24、7/8・22 (缶・ビン)・・・毎週金曜日※ 新八幡(紙・布)・・・6/13、7/11 (缶・ビン)・・・6/13・27、7/11・25 曾谷第2(缶・ビン)・・・6/6・20、7/4・18 曾谷第4(缶・ビン)・・・6/5・19、7/3 宝1丁目(紙・布)・・・7/6 (缶・ビン)・・・6/15、7/6・20 中国分(紙・布・缶・ビン)・・・毎週水曜日※ 平田町会(缶・ビン)・・・毎週木曜日※ 宮久保台(紙・布)・・・6/10、7/8 (缶・ビン)・・・6/14・28、7/12・26 八幡下町(缶・ビン)・・・6/6・20、7/4・18</p>	<p>八幡門前(紙・布・缶・ビン)・・・6/5、7/3 梨風苑(紙・布・缶・ビン)・・・6/15、7/6・20 若宮1丁目町会(紙・布・缶・ビン)・・・6/6、7/4 若宮2丁目町会(紙・布)・・・6/7、7/5 (缶・ビン)・・・6/7・21、7/5・19</p> <p>【子ども会】 相之川(缶・ビン)・・・毎週水曜日※ 新井(紙・布)・・・6/26、7/24 (缶・ビン)・・・6/12・26、7/10・24 大洲(紙・布)・・・6/18、7/16 (缶・ビン)・・・毎週月曜日※ 北国分(紙・布・缶・ビン)・・・毎週金曜日※</p>
---	--	--	--



# 三番瀬の恵み、豊かな漁場

まもなく、市川産スズキが旬を迎えます。市川漁港の沖合いには、東京湾内屈指の漁場である三番瀬があり、スズキやカレイのほか、ノリやアサリが獲れ、江戸前として流通しています。市川漁港は、消費地に近接した好立地にある反面、漁港の老朽化などで十分な活動ができず、現在、漁港整備事業が始まっています。今号では、こうした市川の水産業を紹介します。

☎359・1150 地域整備課



▲スズキの引き上げ作業に力が入ります



**スズキ 鱸**

スズキとは東京湾などで漁獲できる出世魚で、セイゴ、フッコ、と成長し60～100センチメートルの大きさのものをスズキと呼んでいます。淡白な味で、和・洋・中どんな料理にも合う白身魚です。産卵を終え盛んに餌を食べた6月頃から、身が厚くなり旬を迎えます。また、地元で獲れたスズキを市内鮮魚店で販売するイベントも開催しています。

東京湾奥部の浅海である三番瀬に面する市南部では水産業が営まれています。塩浜地先海域を漁場とするノリ養殖とアサリ漁などの浅海養殖業の他、東京湾内の底引き網漁、刺し網漁、船引き網漁などでスズキ、カレイ、ハゼなどを漁獲しています。

**三番瀬の海産物**

市川漁港前面の三番瀬の浅瀬には、高品質な江戸前のノリを生み出す漁場があります。市川のノリを多くの方に知ってもらうために、市内外のイベントでの販売や小学校の総合学習(ノリすき体験)への支援などの事業を実施しています。



**ノリ 海苔**

**ホンピノス 本美之主**

北米からやってきたホンピノスは味の良さが注目され、現在は主に東京湾で漁獲されています。市川漁港での漁獲量もトップクラスであり、いちかわ市民まつりや行徳まつりなど様々なイベントで販売しています。また、干貝や酔っ払い漬けなどの加工品としても1年中味わえます。



▲現在の市川漁港

漁師インタビュー  
漁港整備とともに、若い人達にも期待

主にスズキを獲っています。自然が相手なので狙ったポイントで獲れないことも。思い通りにいかないところがスズキ漁の難しさであり、楽しさです。昔に比べ、漁業者の数が減りつつある中、若い人達の中からも漁業を新しく始める人たちが始め、頼もしく感じています。そういった人達のためにも、漁港が整備されて、効率的な作業環境になることを望みます。おいしい魚を獲ることが出来る漁場なので、市川の漁業を盛り上げていきたいです。



市川市行徳漁業協同組合 海浜理事 及川丸 船長 及川 克己さん

鮮魚店インタビュー

市民に市川産の魚を知って欲しい

東京湾内では、数多くの海産物が獲れますが、流通の関係から、なかなか市川産として出回りません。ただ、年に数回行われる魚食文化フォーラムのイベントでは、生ノリや鮮魚を直接仕入れて市川産として市内の鮮魚店で販売を行っています。知らせておくとお客さんから事前にとつておいて欲しいと言われるほど人気です。こうしたPRの場を借りて魚が好



市川鮮魚商組合 魚幸 店主 石井 信昭さん

きでない子どもたちにも、市川産の魚のおいしさを伝えていきたいです。

市川の魚を食べて、守ろう魚食文化

市内では、古くから水産業が営まれてきましたが、食生活の変化により水産物の消費が落ち込んでいます。そこで、水産業への理解と水産物の消費拡大を促進するため、生産者、消費者、小売業者等の代表者で「市川市魚食文化フォーラム」を組織し、次のような活動を行っています。

魚のさばき方教室

鮮魚店の店主などを講師に招き、魚のさばき方教室を開催しています。イナダ、スルメイカ、イワシなどをさばきます。



ノリすき体験

漁業者二元漁業者を講師に招き、市内の小学校でノリすき体験を実施しています。



三番瀬の漁場見学

市川の漁業を身近に感じてもらうため、漁協の協力により親子で漁船に乗って漁場を見学します。



鮮魚販売が開催されます

6月9日(金)に市川の漁師が水揚げした新鮮な市川産スズキが市内の鮮魚店で販売されます。この機会に新鮮な「市川のおさかな」を堪能してください。(天候により中止の場合あり)

屋号	住所	電話	定休日
魚正	国府台5の9の13	372-0252	日・祝
魚多喜水産	北方町4の1979の15	303-7020	水・日
森田屋	本北方3の18の5	713-2080	水・木
魚幸	東菅野1の1の25	334-6891	木
大友	曾合5の15の13	371-1903	水
あるが	真間2の16の8	322-4552	日
すがわら鮮魚	宮久保1の8の13	371-7827	日
かどや	若宮2の6の7	334-5110	日
魚乙商店	若宮2の7の15	334-3148	月・火
魚甚	菅野1の1の22	332-2362	日
大塚水産	大和田3の7の18	376-0966	日
ふしき	国分2の15の6	373-0474	日
海彦水産	行徳駅前1の7の3	307-6080	水

漁港整備

市川漁港は十分な漁港施設用地が無く、漁船の半数以上は漁港以外に係留しています。また、防波堤などの外郭施設も老朽化しているため、漁港の外郭施設や係留施設、輸送施設を平成32年度に向けて整備し、安全性の確保や漁業活動の効率化を図ります。



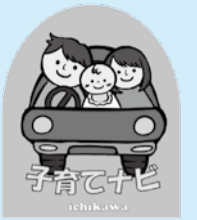
イラストはイメージです



▲ノリつみ



▲ノリ網への種付け



# 「お仕事してても幼稚園」 幼稚園を会場に「出張子育てナビ」を開催します

市内には、保護者が仕事をしていても、子どもを幼稚園に通わせることができるよう、保育時間の延長や長期休業中も通園できる「就労支援型預かり保育」を実施している幼稚園があります。

今回の出張子育てナビ「お仕事してても幼稚園」では、就労支援型預かり保育について紹介し、幼稚園での幼児教育、仕事と幼稚園の1日の流れなどの説明の他、幼稚園の見学や預かり保育に関するインタビューなど、幼稚園での保育の様子がわかる内容となっています。

人妊婦〜1歳児の保護者で、幼稚園に通園させながら就労することに関心のある方、各園先着15組  
申 6月5日(月)から受け付け開始  
(こども入園課)



会場	日程	時間	申6月5日(月)から受け付け開始
宮久保幼稚園	6月7日(水)	午前10時30分 開始 (受け付けは10分前)	☎711-0135 子育てナビ八幡
みどり幼稚園	6月12日(月)		☎359-1208 子育てナビ行徳
塩浜幼稚園	6月29日(木)		



▲実際の様子を見て疑問を解決できます

## 子ども・教育 お知らせ

1歳6カ月児健康診査  
日場 ①7月4日(火)・18日(火)

### 申し込み事項

- ① 行事・講座名など(日時・コースも)
- ② 住所
- ③ 氏名(ふりがな)
- ④ 年齢(学年)
- ⑤ 電話・FAX番号
- ⑥ その他必須事項

※往復はがきの場合は返信用のあて先も記入 ※はがき、FAX、いずれの場合も右記の必要事項を書いてお送りください。

郵便料金の改定に伴い、改定前の往復はがきには往信返信両面に不足分の10円切手を貼ってください。

保健センター②7月11日(火)・25日(火) / 南行徳保健センター、いずれも受け付けは午後1時15分〜2時

平成27年12月生まれの子どもに6月中旬ごろ通知を発送します。

※内科健診は、医療機関で個別に行います。2歳の誕生日以降は受診できません。

☎377-4511 保健センター、☎359-8785 南行徳保健センター

### 3歳児健康診査

日場 ①7月5日(水)・19日(水) / 保健センター②7月12日(水)・26日(水) / 南行徳保健センター、いずれも受け付けは午後1時〜2時

平成26年1月生まれの子どもに6月中旬ごろ通知を発送します。

※4歳の誕生日以降は受診できません。

☎377-4511 保健センター、☎359-8785 南行徳保健センター

### 発達相談

お座りやハイハイをしないなど、子どもの発達に心配のある方の個別相談。

日場 7月21日(金) / 保健センター、7月3日(月) / 南行徳保健センター

会場	日程	受付時間	申し込み
大野公民館	7月13日(木)	(相談あり) 13:30~13:50	保健センター ☎377-4511
市川公民館	7月27日(木)		
保健センター	7月28日(金)	(測定のみ) 14:30~15:00	南行徳保健センター ☎359-8785
南行徳保健センター	7月7日(金)		
行徳公民館	7月21日(金)		

### 児童手当特別給付現況届の提出と医療費の助成

「平成29年度児童手当特別給付現況届」を6月1日以降に発送しています。6月1日現在、市で児童手当を受給している方は、6月30日(金)までに現況届を提出してください。提出内容を基に平成29年6月分(10月支払い分)以降の児童手当を支給します。

また、8月1日(火)から使用できる市川子ども医療費助成受給券は、保護者の平成29年度課税分の所得など(平成28年中の所得など)を基に、助成内容を決定し発行します(所得制限あり)。所得及び住民税額が確認できない方には、6月中旬に通

保健センター、いずれも午前中  
人乳幼児とその保護者  
☎377-4511 保健センター、☎359-8785 南行徳保健センター

### 妊婦歯科健診

日場 7月13日(木) / 保健センター、7月6日(木) / 南行徳保健センター、いずれも受け付けは午後1時20分〜2時

☎377-4511 保健センター 歯科担当

### 歯みがきレッスン(年齢別)

申 ☎377-4511 保健センター 歯科担当

対象	日程・受付時間	
	保健センター	南行徳保健センター
赤ちゃん(10〜11カ月児) はじめての歯ブラシみがき	7月5日(水) 午前10時	7月12日(水) 午前10時
	7月19日(水) 午前10時	7月26日(水) 午前10時
2歳児(2歳6カ月〜3歳未満児) 歯みがきとぶくぶくうがいの練習	7月21日(金) 午前10時・11時	7月14日(金) 午前10時・11時
成人 おとなのむし歯予防	7月21日(金) 午後3時	7月14日(金) 午後3時

## 新しいことにチャレンジしてみませんか

### 市民公開講座 「人生、いつでも いつからでも スタート」

現在の高齢者は心身ともに若々しい方が多くなっています。人生100年時代を生きるシニアの方に向けて、新たな人生を切り拓くことについてお話しします。

講師 袖井 孝子氏  
お茶の水女子大学名誉教授。一般社団法人シニア社会学会会長。内閣府「男女共同参画会議」など、国の多くの有識者会議において、社会福祉政策に多くの提言を行っている。著書多数。

日 6月16日(金)午前11時〜午後0時15分  
場 男女共同参画センター  
人 先着50人  
申 ☎322-6700 同センター

### 講座・催し

会場	日程	受付時間
保健センター	7月28日(金)	9:30~
南行徳保健センター	7月7日(金)	9:45
大野公民館	7月13日(木)	9:45~ 10:00
妙典子育て支援センター	7月14日(金)	
信篤公民館	7月20日(木)	9:45~ 10:00
行徳公民館	7月21日(金)	
市川公民館	7月27日(木)	

参加できなかった場合5カ月の乳児も可。※予約不要。市川公民館はベビーカーでの来館は遠慮ください。

☎377-4511 保健センター、☎359-8785 南行徳保健センター

### 親子スキルアップ講演会

「怒鳴らないたかない子育て」  
児童相談所での経験をもとに、これまでの子育て方法を変える8つの方策「子育て維新の機軸」についてお話しします。誰にでも実践できる、子どもとより良いコミュニケーションのとり方を学びませんか。

日 6月29日(木)午前10時30分〜正午  
場 メディアパーク市川グリーンスタジアム  
人 市内在住・在勤・在学の方、先着150人  
講 渡邊直氏(市川児童相談所長)  
申 6月5日(月)午前9時から☎711-0679 子育て支援課

◆すこやかひろば三俣

親子で楽しく遊んだり、子育ての情報交換をしませんか。

●6月12日(月)午前10時30分～午後2時30分(出入り自由)  
●午前11時10分からは、保育士による絵本の読み聞かせやふれあい遊びなど、親子で楽しめる遊びをします。

場 東京経営短期大学(二俣625の1)

●0～3歳までの親子、20組  
●6月9日(金)までにお申し込み  
●1736すこやか応援隊

◆みんなであそぼう

長縄跳びをして体を動かします。  
●6月14日(水)午後4時  
場 市川こども館  
●小学生～中学生(サンダル着

健康・福祉

お知らせ

愛の献血

●6月5日(月)  
午前10時～11時45分、午後1時～4時  
場 市川南仮設庁舎  
☎043-241-8333(厚赤十字血液センター)  
(保健医療課)

歯周疾患検診

今年度30歳～40歳・50歳～60歳・70歳になる4月～7月生まれの方に、受診券を発送しました。

講座・催し

認知症カフェ(ねぎカフェ)

認知症について、心配なこと、気になることを話しませんか。意見交換ができる場です。  
●6月12日(月)午後1時30分～3時30分  
場 信篤公民館

赤十字キャンペーン

5・6月の赤十字運動月間にちなんで開催します。AEDを用いた心肺蘇生法の体験などができます。  
●6月17日(土)午前10時～午後4時  
場 ニッケコルトンプラザ(鬼高1の1)  
☎03-3303-0568(生活支援課 援護・募金担当)

# みんなで体を動かしてこころをこころ

## 市川エンジェルスポーツ

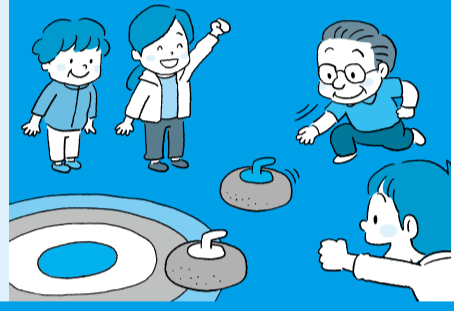
簡単に参加できる軽スポーツを体験しませんか。体験種目は当日でも参加できます。詳しくは、市公式Webサイトをご覧ください。



▲ミニバレーボールはチームで盛り上がりよう



▲初心者でも楽しめます



●6月25日(日)  
午前10時～午後3時  
場 スポーツセンター

●大会形式(要事前申し込み)

ミニバレーボール大会(部門Ⅱ一般・ファミリー)。1チーム4人以上。ファミリーの部は中学生未満を1人以上含むこと

●体験種目

グラウンドゴルフ、ペタンク、カローリング、フットサル、陸上記録会(100メートル走、走り幅跳び、ソフトボール投げ)、他

●物運動できる服装、タオル、運動靴(屋内・外)、昼食、飲み物など

●ミニバレーボール大会に参加する方は、はがきに参加部門と代表者の必要事項(6面上段参照)とチーム全員の氏名、年齢を書き、6月16日(金)必着でスポーツ課(〒272-0827 国府台1の6の4)  
☎03-7373-3112 同課

☎03-7373-3112 同課

先着10人

●2000円  
●03-273-3366 高齢者サポートセンター(信篤・二俣)  
(地域支えあい課)

健康・体力増進に関する相談会

●6月14日(水)午後1時～3時、②骨密度と筋肉量の測定と相談会  
●7月12日(水)午前10時30分～正午  
場 いずれも行徳公民館  
●先着各20人  
●前日までに☎712-8704ポランティアNPO課

成年後見無料相談会

行政書士が成年後見制度に基づく具体的な事例の相談に応じます(来館順)。  
●6月9日(金)午後1時～4時  
場 市川公民館  
☎047-4688-8724 コスモス成年後見サポートセンター  
千葉県支部  
(介護福祉課)

化研セミナー

「ひざ、股関節の痛みと治療」いつまでも元気に歩き続けるために「」をテーマに講演を行います。  
●竹島憲一郎氏(化学療法研究 所附属病院整形外科副院長)  
●6月24日(土)午前10時30分(受け付けは30分前)～11時30分  
場 市川グランドホテル(市川1の3の18)  
●先着150人  
☎03-7511-1111 同病院  
(保健医療課)

視覚障害者点字講習会

●6月8日(木)・22日(木)午前10時～正午  
場 ボランティアNPO活動センター(旧八幡市民談話室)  
●中途失明者新会員募集中  
☎03-73-4804 視覚障害者福祉会(久保)  
(障害者支援課)

募集

●市民水泳競技大会の参加者  
詳しくは、市川水泳協会のWebサイトをご覧ください。  
●7月9日(日)午前8時40分～午後2時  
場 市民プール(屋外50メートル)  
●市内在住・在勤・在学の方  
●小・中学生無料、一般(高校生以上)1,000円。大会当日に集金  
●6月16日(金)必着で同協会にEメールまたはFAX050-5865-6105、個人のみ郵送可。往復はがきに必要事項(6面上段参照)、性別、学年、小中学生は必ず記入、出場種目、プログラムの希望部数を書き、6月16日(金)必着で、同協会石山理恵子(〒272-0034 市川1の13の28日商岩井市川マンション206)。  
☎090-4665-9217 同協会(湯浅)  
(スポーツ課)

シルバー人材センター

入会希望者は、次のいずれかの説明会を受講してください。  
●日時 会場  
6月7日(水) 午後2時 ダイエー市川店11階(市川1-4-10)  
6月14日(水) 午後2時 行徳公民館  
6月21日(水) 午前10時 市川公民館  
6月28日(水) 午後2時 南行徳市民談話室

入会説明会

入会希望者は、次のいずれかの説明会を受講してください。

## 歴史と文化の散歩道 ⑤2

### 縄文の海を泳いだコククジラ

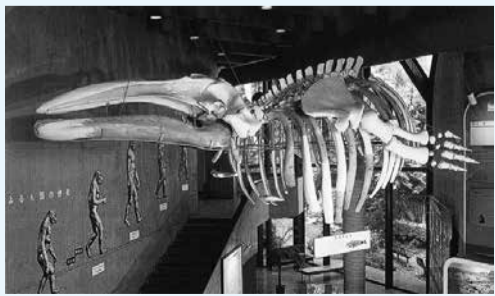
昭和五七(一九八二)年三月、鯨類研究所(現日本鯨類研究所)の大村秀雄所長が展示中のクジラを再調査し、コククジラの可能性が高いことを指摘しました。市川市では、大村氏らの再調査の結果を受けて、展示中のクジラがコククジラであることを公表し、骨格の復元を修正しました。その際、コククジラの骨の一部を炭素年代法で測定したところ、今から約五千年前という結果が出ました。何と、縄文時代のクジラであることがわかったのです。

近年、市史編さん事業にもなう調査研究の過程で、このコククジラが出土した際の様子を撮影したカラー映像

昭和三三(一九五八)年三月、市内の平田丁目にある市川電報電話局の新築工事現場から大型動物の骨がまとまって出土し、注目を集めました。その後の調査で、頭分のクジラであることがわかり、イワシクジラの可能性が指摘されました。昭和四七(一九七二)年に市立市川博物館(現考古博物館)が開館すると、このクジラは欠落した部分の骨が補われて、階ホールの天井に吊り下げられ、博物館を代表する展示品の一つになりました。

こうして調査成果の数々を市民の皆様にご報告するため、考古博物館と文化振興課(市史編さん担当)が主体となって、本年六月二四日(土)から小企画展「縄文の海を泳いだコククジラ」を考古博物館二階ホールで開催し、関連の講演会「縄文の海を泳いだコククジラ」を七月八日(土)に全日警ホールで開催する運びとなりましたので、この機会にご紹介させていただきます。詳細は、次号の広報いちかわに掲載します。

(考古博物館 領塚止浩)



▲考古博物館に展示中のコククジラ

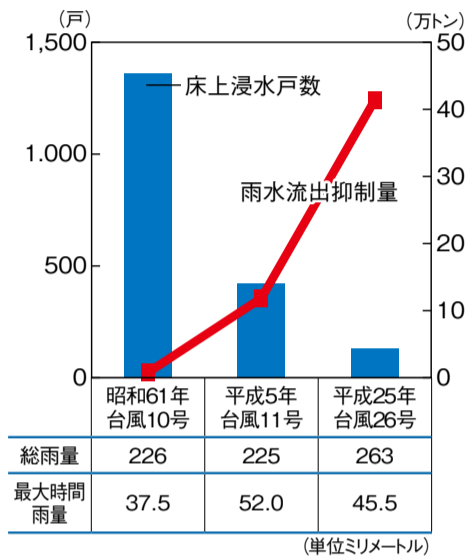
# 水から守る

4月に大和田ポンプ場稼働開始

## 水害の原因と対策

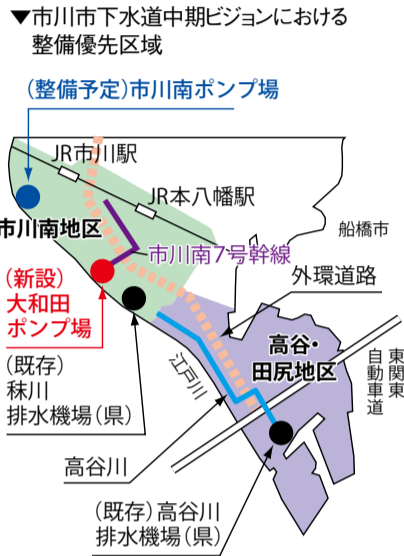
田畑が減り地面が舗装されたことで、雨水が地下に浸透しにくくなったことが、水害の大きな原因となっています。

市は、これまで排水路やポンプ施設の整備を進めてきました。また、雨水を校庭や公園、マンションの地下などに一時的に溜めたり、地下へ浸透させる流出抑制の取り組みを市民の皆さんと一緒に努めてきました。その結果、市全域の水害は減少傾向にあります。



## それでも浸水が多発する地区では

平成25年度に策定した「市川市下水道中期ビジョン」に基づき、市川南地区および高谷・田尻地区の浸水が多発する地域で、外環道路の整備に合わせて、ポンプ場を建設するなど抜本的に、浸水対策を進めています。



## 大和田ポンプ場の稼働開始

その対策の二環として、大和田ポンプ場と、そこに雨水を導く最大直径4メートルの巨大な下水道を整備しました。これにより豪雨時に大和田ポンプ場からも雨水を江戸川に排出することができ、市川南地区の浸水被害は大きく軽減します。

## 安心な街を目指して

今後も市川南ポンプ場の建設やそこにつながる水路整備を続けるなど、着実に施設整備を進めていきます。



市民の生命や財産をおびやかす水害。古くは昭和33年の狩野川台風、近年では平成25年の台風26号などにより大きな被害をもたらしました。市はこれまでさまざまな浸水対策を進め、この度、4月に大和田ポンプ場が稼働を始めました。今後も安心な街を目指してまいります。近年は異常気象による豪雨も見込まれます。これから迎える梅雨、台風のシーズンに向けて水害に備えましょう。

問 ☎ 712-6362 河川・下水道建設課



豪雨による災害に備え

# 自ら守る

市では、今後も浸水対策を進めていきます。しかし、近年の異常気象による局地的な集中豪雨などは、今後も発生する恐れがあります。これから梅雨、台風のシーズンを迎えます。ここではみなさん自らが生命と財産を守るためにできる取り組みを紹介します。

## 1. 日常の備え

### 雨水小型貯留施設

雨水を溜め、河川などへの流出を抑えることで洪水の軽減に役に立つ施設です。下水道の整備に伴って不要となる浄化槽を利用するタイプもあり、敷地の限られた住宅でも設置できます。溜めた雨水は庭の水まきなどに利用できます。

設置費用の助成制度を設けています。

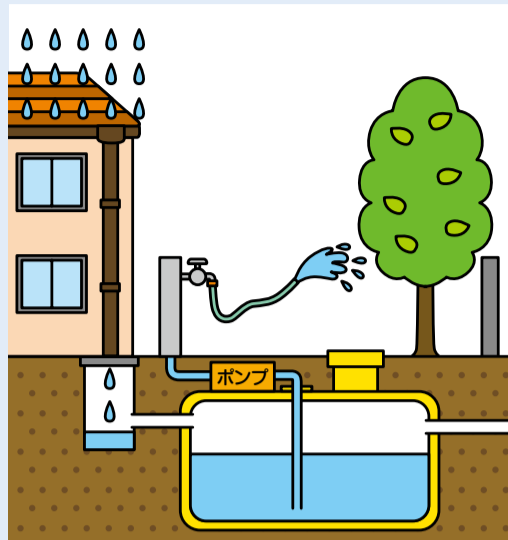
☎712-6361 河川・下水道管理課

### 雨水浸透施設

雨水を地下に浸透させ、河川などへの流出を抑えることで洪水の軽減に役に立つ施設です。設置に適さない地域もありますので、事前にお問い合わせください。

設置費用の助成制度を設けています。

☎712-6361 河川・下水道管理課



### 洪水ハザードマップ

事前に避難所を確認しておきましょう。

配布場所 地域防災課(消防局)、危機管理課(仮本庁舎)、行徳支所総務課、大柏出張所、市川駅行政サービスセンター、南行徳市民センター、各公民館。市公式Webサイトでも閲覧できます。

☎704-0065 地域防災課



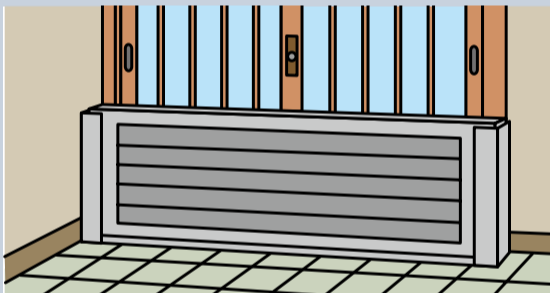
## 2. 豪雨への備え

### 防水板

玄関の外などに設置し水の浸入を防ぎます。取り付け・取り外しが容易で便利です。詳しくはお問い合わせください。

工事費用の助成制度を設けています。

☎712-6325 住環境整備課



### 土のうステーション

北方町・大洲・広尾の3カ所の他、信篤に小型ステーションがあり、豪雨が近づいた時に開放され土のうを受け取ることができます。市公式Webサイトなどで開放のお知らせをします。



## 3. 緊急情報の収集

### 緊急情報の入手手段

豪雨が迫ってきた時、適切な判断をとるため情報を入手しましょう。

- 防災行政無線
- 防災行政無線テレホンサービス: 防災行政無線の放送内容を確認できます。☎0180-994-889
- ケーブルテレビ(J:COM市川/デジタル11ch)
- ラジオ(ベイエフエム/78.0MHz)
- 市公式Webサイト
- 市公式ツイッター、フェイスブック
- メール情報配信サービス (登録方法は右記QRコード参照)



▲メール情報配信サービスの登録



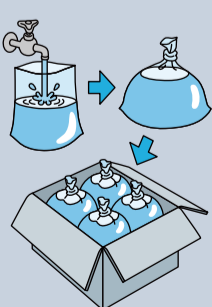
▲市公式Webサイト防災ページ

## 4. 緊急時の対応

### 水のう

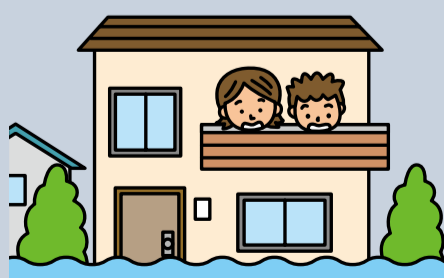
家庭にあるもので簡単に作ることができます。ただし、水深の浅い初期の段階に使用。

- 【1】2〜3重にしたビニール袋やゴミ袋に半分程度水を入れ、きつく縛る。
- 【2】【1】で作ったものをダンボールに入れ、家の入り口や排水溝などに並べ室内への浸水を防ぎます。  
※ダンボールをさらにビニールシートなどで覆うと補強できます。



### 2階などへの避難

急激な降雨や浸水により夜間の歩行による避難が危険な場合は、自宅2階などに避難しましょう。



▲平成25年台風26号による浸水の状況▼



広報いちかわに関するご意見をお寄せください

# 広報読者アンケート

「広報いちかわ」はより親しまれる紙面を目指し、平成30年度にリニューアルを予定しています。市民のみなさんのご意見をお聞かせください。

### 回答方法

下の広報いちかわ読者アンケートに記入(または同内容を記入した任意の用紙でも可)し、6月19日(月)までに広報広聴課(仮本庁舎) (〒272-8501南八幡2-20-2)に郵送、FAX712-8764、または専用回収箱(市役所仮本庁舎、行徳支所、南行徳市民センター、大柏出張所、市川駅行政サービスセンター、メディアパーク市川の広報スタンド及び各公民館に設置)。

市公式Webサイトの投稿フォーム(右記QRコード参照)からも回答できます。6月5日(月)午後6時～6日(火)午後4時の一部の時間はメンテナンスのため回答できません。



☎712-8632同課

## 広報いちかわ 読者アンケート

当てはまる番号に○をつけてください。

あなたについて教えてください

- 1 性別 1)男性 2)女性
- 2 年齢 ( )歳
- 3 職業 1)学生 2)会社員 3)公務員 4)自営業 5)パート・アルバイト 6)無職 7)その他( )

- 4 広報いちかわをどの程度読んでいますか 1)毎月(月2回)読む 2)月1回程度読む 3)あまり読まない

- 5 文字の大きさについて 1)もっと大きい方がいい 2)もっと小さい方がいい 3)その他( )

- 6 文字量について 1)もっと多い方がいい 2)もっと少ない方がいい 3)その他( )

- 7 写真や図・イラストの使い方について(複数回答可) 1)もっと増やして欲しい 2)もっと大きくして欲しい 3)白黒をカラーにして欲しい 4)もっと減らして欲しい 5)もっと小さくして欲しい 6)カラーを白黒にして欲しい 7)その他( )

- 8 ページ数は適切ですか 1)多い 2)ちょうどいい 3)少ない

- 9 広報いちかわのどの記事を読んでいますか(複数回答可) 1)1面記事 2)特集記事 3)暮らし(2.3面) 4)お出かけ(1週号10面、3週号8面) 5)歴史と文化の散歩道(1週号7面) 6)市民の広場(1週号11面) 7)いちかわ文芸(1週号11面) 8)トピックス(1週号12面)

- 10 広報いちかわをどこで手に入れていますか 1)新聞折り込み 2)駅の広報スタンド 3)市の公共施設 4)コンビニエンスストア 5)市公式Webサイト、スマートフォンアプリ「マイイコ」 6)郵送 7)その他( )

- 11 広報いちかわに取り上げて欲しい記事や企画、ご意見や感想をお書きください

ご協力ありがとうございました。

## 市川市にゆかりのある 宇宙飛行士 金井さんを応援しよう



宇宙に挑戦する金井さん ©JAXA



国際宇宙ステーション ©JAXA/NASA

稲荷木小学校を卒業された金井宣茂さんが国際宇宙ステーションの長期滞在クルーに任命されました。市では、金井さんの宇宙への挑戦を市民のみなさんと応援するため、当コンサートをはじめ今後、さまざまなイベントを開催します。内容は決まり次第、本紙でお知らせします。

☎712-8591企画課

「夏の若星!」と題し、金管五重奏のコンサートと夏の星座についてのプラネタリウム投影、また、宇宙飛行士・金井宣茂さんを応援するイベントもお楽しみいただけます。



# 夏の夜空に 輝く星と音楽と プラネタリウム コンサート

出演 SHOB!z Brass Quintet  
「ショビズ ブラス クインテット」  
日6月25日(日)午後2時  
(受け付けは1時間前)  
場 少年自然の家  
人 小学生以上の方、先着200人  
申 6月24日(土)までの(月曜日を除く)  
午前9時～午後5時に代表者氏名・  
電話番号・参加人数を ☎337-0533少年自然の家  
☎337-0533同施設

## ZOOワンポイントガイド

# マンドリル

普段はかわいい顔だけど食事の時は変顔になってしまう動物園のマンドリル、メスの「ジョディ」を紹介しながら、マンドリル全般について飼育員がお話します。

日6月18日(日)午後2時30分  
場 動物園サル舎  
¥入園料のみ 高校生以上430円 小・中学生100円  
☎338-1960動物園



## 講座・催し

### グリーンシアター

日6月22日(木)午後2時(開場は30分前)  
場メディアパーク市川グリーンスタジオ  
人先着220人  
内「若草物語」(1949年米・カラー・有声・字幕・122分)  
☎320-3334文学ミュージアム(月曜日休館)

### ベルホールシネマ

日6月17日(土)①午前11時 / 「たまごにいちゃん」(アニメ・カラー・26分) ②午後2時 / 「メトロポリス」(1927年独・モノクロ・無声・字幕・94分)、いずれも開場は30分前  
場メディアパーク市川ベルホール  
人各回先着46人  
☎320-3334文学ミュージアム(月曜日休館)

### 水木洋子邸の催し

場水木洋子邸  
☎320-3334文学ミュージアム(月曜日休館)  
◆一般公開「水木邸の暮らし」  
水木脚本の作品「甘い汗」「婚期」などに出演した京マチ子との交流の様子を展示します。  
日6月10日(土)・11日(日)、24日(土)・25日(日)、いずれも午前10時～午後4時  
◆トスカニーニ生誕150年、電蓄で聴く「英雄」  
水木洋子が愛用した電気蓄音機で「英雄」を聴きます。  
日6月24日(土)午後2時～3時

### 古いまち並みの巨木をながめ歩こう

講師による分かりやすい解説を聞きながら法華経寺周辺を散策し、巨木やそこに集ま

る生きものを観察しませんか。  
日6月17日(土)午前10時(JR下総中山駅集合)～正午  
人先着20人  
☎712-6307自然環境課

### 県民の日 観覧料無料

6月15日(木)は県民の日のため東山魁夷記念館の観覧料が無料となります。  
☎333-2011同館

### 博物館友の会の催し

☎090-9231-4383同会  
◆見学会「葛飾八幡宮と八幡藪知らず」を巡る市民になじみの深い「葛飾八幡宮と八幡藪知らず」を中心に、八幡宮から平田諏訪神社まで約4キロメートルの道のりを歩き、この地域の歴史を再認識します。荒天中止。  
日6月18日(日)午前9時(JR本八幡駅北口

集合)～正午(諏訪神社解散)  
人抽選で50人  
¥600円  
申往復はがきに必要事項(6面上段参照)を書き、6月10日(土)まで(消印有効)に歴史博物館(〒272-0837堀之内2-27-1)  
◆勉強会「国府台連隊の戦歴と跡地の利用」明治から昭和20年終戦までの60年間、国府台に編成された部隊と、軍用地区の跡地利用などについて、2回に分け勉強会をします。  
日前編=6月25日(日)、後編=7月2日(日)いずれも午後2時～4時  
場歴史博物館  
人60人  
¥1回のみ=300円、2回=500円  
申往復はがきに必要事項(6面上段参照)を書き、6月12日(月)まで(消印有効)に同館(〒272-0837堀之内2-27-1)  
(歴史博物館)



このコーナーは1週号に掲載しています。

本広場への掲載は、各施設にある「平成29年度市民の広場掲載依頼書」により、「記載の決まり」に従ってお申し込みください。

問 ☎712-8632、FAX712-8764 広報広聴課

## 催しのしもう

イベント

- **運動不足解消・合気道無料体験会**/6月7日、14日、21日、28日 いずれも水曜日午後7時～9時/第七中学校/要申し込み/NPO法人養神館合気道龍行徳同好会/☎355-7140 秋元
- **墨彩あそび**/6月8日(木)～11日(日)午前10時～午後5時(11日は午後4時まで)/八幡市民会館(全日警ホール)/日本書道振興会/☎322-2822 大出
- **季節の花を生ける(草月流)**/6月10日(土)、15日(木)、7月6日(木)、22日(土)午後1時30分～4時/行徳公民館/花代1,200円/要申し込み/鈴木会(れいかい)/☎396-7147 川口(夜間)
- **富山賢和リコーダー・コンサート**/6月11日(日)午後2時～5時/メディアパーク市川グリーンスタジオ/1,500円/オカリナイベント/☎090-1050-9121 境
- **書と和歌の作品展**/6月15日(木)～17日(土)午前10時～午後4時(15日は正午から、17日は午後3時まで)/八幡市民会館(全日警ホール)/家庭倫理の会市川市/☎390-1250 野澤
- **相良敦子先生・モンテ教育の底力**/6月17日(土)午前9時～正午/行徳文化ホール/NPO法人小学生モンテッリーリ・スクール/☎399-8111 池田(昼間)
- **情報交換「良縁をつなぐ親の会」**/6月17日(土)午後2時～4時/文化会館/要申し込み/MFB親の会/☎080-5064-8188 松岸(昼間)
- **「宗左近と市川」記念対談他**/6月17日(土)午後3時～4時30分/アイ・リンク展望施設/宗左近菫の会/☎090-1732-4653 伊東
- **アンサンブル市川第34回演奏会**/6月18日(日)午後2時～/文化会館/アンサンブル・市川/☎090-6542-9863 富樫(夜間)
- **市川の民話を聞く会**/6月18日(日)午前10時～11時30分/木内ギャラリー/市川民話の会/☎090-4434-0188 石本
- **市川山岳映画会**/6月18日(日)午後2時～4時30分/メディアパーク市川グリーンスタジオ/山岳映像鑑賞会/☎321-2345 山口(昼間)
- **第14回絵の会・公孫樹水彩画展**/6月20日

- (火)～24日(土)午前10時～午後5時(初日は午前11時から、最終日は午後4時まで)/八幡市民会館(全日警ホール)/絵の会・公孫樹(いちよう)/☎090-7288-2113 門倉(昼間)
- **良縁を願う親子の情報交換の会**/6月25日(日)午後2時～5時/男女共同参画センター/1,000円/要申し込み/市川縁結びおばさんの会/☎080-5096-4492 黒田
- **和紙ちぎり絵作品展**/6月27日(火)～7月1日(土)午前10時～午後5時(27日は午後0時30分から、1日は午後3時まで)/八幡市民会館(全日警ホール)/和紙ちぎり絵サークル/☎090-4123-5175 村越
- **第8回定期演奏会**/7月2日(日)開場午後1時30分、午後2時～3時45分/行徳文化ホール/曾谷フィルハーモニックオーケストラ/☎090-6757-0853 川口(夜間)
- **第13回東部マンドリーノ演奏会**/7月9日(日)午後2時～4時/文化会館/東部マンドリーノ/☎337-9101 酒井

## 仲やってみよう

仲間募集～趣味・交流

## 語学・教育

- **初中級英会話会員募集**/第1・3土曜日午前10時～11時30分/中央公民館/月2,500円/フランスイングリッシュ/☎326-4704 舩田(夜間)
- **カウンセリングで悩み解決**/月1回金曜日午前10時～正午/男女共同参画センター/1回2,100円/あじさいコーチング/☎339-8928 銭谷(午前中)
- **海外旅行で使える英会話**/月3回土曜日午前11時～正午/男女共同参画センター/入会金2,000円、月3,000円、教材費別途/アニーズ英会話/☎090-9146-5219 倉田
- **パソコンで頭の体操しませんか?**/毎週火曜日午前9時30分～11時30分/南行徳公民館/入会金1,000円、月4,000円/パソコン勉強会/☎080-1070-4734 松井(夜間)
- **中国語を学習し中国人と交流する**/毎週土曜日午後2時～5時/行徳公民館/入会金1,000円、1回1,000円/行徳中国語サークル/☎323-3041 栗田(夜間)
- **ハングル入門講座(初中級)**/第2・4土曜日午前10時～正午/勤労福祉センター分館/1回1,600円/双葉の会(ハングル入門講座)/☎080-5180-8829 麻生

## スポーツ・健康

- **大人の太極拳をやりませんか?**/月4回日曜日他午後3時～5時/富美浜地域ふれあい館他/1回500円、年会費3,000円/太極道交行徳支部太極南天/☎080-1384-8489 菊地
- **中年の卓球募集**/第1～4日曜日午前9時30分～11時/西部公民館/入会金1,000円、月1,500円/中年の卓球/☎300-5200 佐久間(夜間)
- **健康体操「自強術」(じきょうじゅつ)**/第1～3月曜日午後1時～2時30分/行徳公民館/月会費

- 2,000円、年会費3,000円/行徳自強術/☎090-2330-0323 河田
- **和やかに健康太極拳しよう**/毎週木曜日午後1時30分～3時30分/西部公民館/月会費3,000円/西部健康太極拳/☎372-5995 矢嶋(夜間)
- **中国医療保健体操「練功十八法」**/第1・3月曜日午前10時～11時45分/八幡市民会館(全日警ホール)/1回500円、年会費2,000円/市川練功の会(月)クラス/☎324-6137 御山
- **卓球 多少経験有る方望む**/毎週火曜日午後1時～4時/曾谷公民館/月2,500円/さわやかクラブ/☎377-4751 山口(夜間)
- **気功リズム体操(60歳以上)**/第1・3土曜日午前10時～11時30分/いきいきセンター分館/月700円/気功・リズム同好会/☎370-4155 山田(夜間)

## 舞踊・ダンス

- **初級および中級クラス・女性歓迎**/毎週火曜日午前10時～正午/勤労福祉センター分館/月2,500円/社交ダンス「いずみ」/☎090-4934-4362 ヒルカワ(夜間)
- **フラダンス、初心者経験者大歓迎**/第1・3月曜日午後1時30分～3時30分/柏井公民館/月3,000円/フラダンス イリマ/☎337-6453 岡崎(夜間)
- **健康フラメンコで若返ろう**/月4回日曜日午前10時30分～11時30分/大野地域ふれあい館/1回1,000円/桜組サークル/☎090-6510-9492 桜宮(昼間)
- **はじめてのフラダンス**/第2・4火曜日午後7時30分～8時30分/西部公民館/入会金1,500円、月2,000円、部屋代300円/KWUM HULA Luana/☎090-2466-9382 内藤
- **中高年の社交ダンス(初・中級)**/毎週水曜日午後1時～3時/勤労福祉センター本館/入会金1,000円、1回1,000円/フレッシュ&ファジー/☎090-8721-4001 青山
- **多少ダンス経験のある方**/毎週水曜日午前9時30分～11時30分/東部公民館/月3,500円または1回1,000円/ダンスサークル・チャチャ/☎080-1148-1926 梅松
- **アルゼンチンタンゴダンス**/毎週日曜日午後2時～5時/行徳公民館/1回1,000円/アルゼンチンタンゴを踊る千葉/☎372-8028 佐々木(夜間)

## 音楽・芸能

- **大人のピアノ**/第1・3月曜日午後0時30分～1時30分/市川公民館/月2,000円/ソナタ/☎376-8085 高橋
- **子連れで楽器楽しもう(未経験可)**/第1・3土曜日午前10時～正午/勤労福祉センター本館/1回500円/マザーズアンサンブルチェリー/☎090-5574-7599 佐藤
- **カラオケ 作曲家によるレッスン**/月3回火曜日午前10時～正午/市川公民館/入会金5,000円、月4,000円、その他800円/市川歌謡サークル/☎334-4526 中村(夜間)
- **抒情歌を易しく楽しく一緒に**/第1・3金曜日午後2時～3時30分/市川駅南公民館/入会

金1,000円、1回1,100円/抒情歌を楽しむ会/☎392-6689 古田

## 書道・絵画

- **絵手紙、めり絵、クリスマスカード等**/第1・3火曜日午前10時～正午/西部公民館/月2,000円、雑費年間2,000円/たんぼの会/☎372-2573 山本
- **楽しみましょう 水彩・油彩**/第2～4金曜日午後1時～5時/行徳公民館/入会金1,000円、月3,000円/デッサン若竹/☎397-8347 加藤
- **水彩画アクリル画デッサン等一般**/第2・4月曜日午後1時～4時/文化会館/入会金3,000円、年会費54,000円(半年に分け、年2回納める)/モノリザ/☎050-3076-0412 浅野
- **人物画講座**/月1回または木曜日午後1時～4時/八幡市民会館(全日警ホール)/1回3,000円/NPO法人With ART/☎315-0787 浅野(昼間)
- **外出さきで感じた事を小さな絵に**/第2・4土曜日午前10時～午後1時/柏井公民館/月1,500円/ももちゃんのお絵描き本舗/☎338-4024 和田
- **書道(60歳以上)**/第1～3火曜日午後1時15分～3時15分/いきいきセンター本館/月500円/書道同好会/☎070-6475-0094 大串(昼間)

## その他

- **将棋**/毎週月曜日午後1時～5時/市川駅南公民館/月1,000円/大洲将棋同好会/☎376-9492 江野澤
- **楽しく歌うアンチエイジング**/毎週土曜日午後2時～5時/八幡小学校/月5,000円/コール・マーマ/☎334-7832 酒井(昼間)
- **陶芸 1日体験して見ませんか?**/第2・4木曜日午後0時30分～3時30分/市川公民館/入会金2,000円、月2,000円/陶の会/☎371-7533 井川(夜間)
- **白い布を染めて花作りしましょう**/第4金曜日午前10時～午後3時/市川公民館/入会金1,000円、月2,000円/アートフラワーの会/☎373-1353 石井(昼間)
- **俳句 初心者、経験者大歓迎です**/第2火曜日午後1時～4時/男女共同参画センター/月500円/雉(さ)すずらん俳句会/☎090-4200-2713 高橋(昼間)
- **やる気になる お片づけサークル**/第3火曜日午前10時～11時30分/男女共同参画センター/入会金1,500円、1回500円/心スッカリ 私に合ったお片づけを見つけてる会/☎090-6034-0766 迫田(昼間)
- **囲碁**/毎週日曜日午後1時～5時/平田地域ふれあい館/月250円/平田、新田囲碁の会/☎377-4751 山口(夜間)
- **手造の食器で食事をよりおいしく**/第3金曜日午後1時～4時/柏井公民館/月1,500円、別途教材費/陶貴クラブ/☎338-4024 和田
- **雑学を楽しみましょう**/第1・3水曜日午前9時30分～正午/市川公民館/入会金1,000円、月1,500円/雑大燦々(さんざん)会/☎372-4888 長谷(昼間)

## いちかわ文芸

### 短歌

清水麻利子 選

おおかたは我に似たりや葱菜の  
前に思案の老の主夫顔  
諦めの淋しき日なり庭の菊  
取りて描きて眺めて暮れぬ  
片翼に朝日を浴びて一番機  
光となりぬ爆音を残して  
神田川沿いの電車はメーデーの  
隊を組みたる列に並みゆく  
今もなお平和なる世のこの桜  
見せたき思いす戦死の義父に  
稲荷木 秋本 和子

締め切り日に注意ください

■各部門の締め切り日と掲載号  
締め切り日現在で、直近の掲載号への  
応募作品とします。

締め切り日(有効)	掲載号
川柳	8月18日(金)
短歌	7月20日(木)
俳句	6月20日(火)
	8月5日(号)
	9月2日(号)
	10月7日(号)

はがきなどの用紙に、未発表のものを締め切り日に1人3作品(要ふりがな)まで  
応募方法 応募部門住所氏名(ふりがな)電話番号を明記のうえ、各締め切り日までに、直接または郵送で広報広聴課(仮本庁舎)〒270-8501 ※住所不要  
☎712-8632 同課

## 金管楽器が奏でる45階のスカイビュー

### アイ・リンク スカイコンサート

地上150メートルからのまち並みの眺めとともに、市内を中心として活動する金管楽器のグループによる演奏でクラシックやポップス、歌謡曲、そして童謡などをお楽しみください。

日 6月11日(日) 午後2時～2時45分  
場 アイ・リンクタウン展望施設(直接施設へお越しください)  
出演 金管アンサンブルBliss



問 ☎711-1142 観光交流推進課 イベント当日は☎322-9300 同施設

# トピックス

市公式フェイスブックに掲載した市内の話題・出来事をお届けします。



市公式フェイスブックで よりタイムリーな情報を

<https://www.facebook.com/city.ichikawa>

市川市役所フェイスブック

検索



7,698人(5月23日現在)



## 移転、完了しました。

5月22日

本庁舎(八幡1-1-1)の建て替えに伴い、JR本八幡南口から徒歩約15分の仮本庁舎(南八幡2-20-2)などに部署を移転しました。

みなさんにはご不便・ご面倒をお掛けいたしますが、市役所にご用の際は移転先を確認の上、お越しく下さい。



## お坊さん踊る 商店街も踊る いちかわが踊る

5月11日

キレッキレな大学生、ノリノリな商店街の方々やボランティアのみなさん、ハニカムお坊さんや農家の方々など、みなさん楽しそうに踊っていました。

ご当地アイドル「市川乙女」の曲にあわせ、市民や市川市にゆかりのある方々が踊る動画をインターネット上に公開しました。「市川乙女 ご当地バージョン」で検索してご覧ください。



## 真面目に、ただ真面目に 「市川とまと」

5月10日

土作りから始まり、室温、水やり…、トマトの表情を見ながら愛情たっぷりに栽培しています。

市内にはおよそ20軒の農家がトマトを栽培しており、それぞれに美味しいトマトを作るための工夫を重ねています。

5月13日(土)にはJR市川駅改札前広場で、「市川とまと」の無料配布と特別販売などを行う「市川とまとフェア」も開催されました。



## ひるがえ 翻る 天高く 鯉のぼり

5月2日

青い空の海を鮮やかな鯉のぼり達が勢い良く泳いでいます。これは「甕れ清流」をスローガンに、子どもの健全育成や、地域の交流を願って行われる国分川鯉のぼりフェスティバルの会場の様子です。

フェスティバルは、5月4日(祝)に国分川調節池周辺で吹奏楽やダンスなどのイベントが行われ、鯉のぼりは5月5日(祝)まで、市川の空に揚げられていました。



## 広報うらがわ

この4月から着任しました。3月にたまたま私用カメラを購入し、趣味に昇華させるべく友人と撮影に繰り出し始めた矢先の異動でした。手軽さを優先してミラーレスカメラを購入したところ、広報で使用するのはメーカーも違う立派

な一眼レフ。こんなことなら少し待ってから一眼レフを買えば良かった。人生はままならないものです。そんな一眼レフを片手に取材させていただいたのは、農業や漁業など自然と向き合う方々。どなたも表情が本当に魅力的で印象に残

りました。自然を相手にする厳しさのせいなのか、収穫の喜びによるものなのか、きっと何年も真面目に仕事に取り組んでいる姿勢が顔ににじみ出ているのです。この魅力を少しでも多く伝えられるよう頑張っていきたいです。

市川市住民基本台帳人口(4月30日現在) ▶ 483,199人 男 245,482人 女 237,717人 238,593世帯

### 広告

グループホーム(認知症対応型共同生活介護) / 小規模多機能型居宅介護

## すかの 親愛ホーム・親愛の家

見学希望の方送迎いたします。お気軽にお問合せ下さい。  
— 入居・利用相談随時受付中 —

<http://sinal.jp>

市川市菅野 5-2-12  
東京歯科大学市川病院そば

TEL: 047-712-5115

これから市川で安心して暮らせるよう誠心誠意支援します  
親愛ケアサービス株式会社 市川市南大野 1-28-14

## 庭木 1本からお手入れOK

早く、きれいに、お得に、お手入れします

見積無料

広報紙をかき見ると伝えます  
先着10名様に  
生垣剪定幅1m(高さ2m)  
通常2,000円を  
1,000円!(税別)

☆庭木1本より明瞭料金!  
☆トイレは借りません!  
☆お茶はご遠慮します!  
☆土日でもOK!

株式会社 ガーデンエクスプレス  
今すぐ TEL: 043-239-9801 年中無休  
千葉県稲毛区作草部町 641-12 <http://www.gex4128.co.jp>

## 市内で唯一の認定補聴器専門店 ベスト補聴器センター

自宅療養・入院中・高齢者施設入居など  
ご来店できない方、無料出張いたします。

市川市八幡1-16-2  
TEL: (047) 335-1572  
市川市役所正面・駐車場あります

## 豪華競演 特撰落語会

人気落語家が市川の高座で名人芸を披露!

三遊亭山遊三 柳家花婿 柳家三三

9月1日(金) 開演18:30  
市川市文化会館 大ホール

全席指定(税込)  
S席4,500円  
A席3,500円  
チケット郵送いたします。

TEL: 03-6240-1052 FAX: 03-6240-1056  
市川市文化会館 047-379-5111 行徳文化ホール 047-701-3011  
チケットぴあ・イープラスで好評発売中 ※未読券見入場不可

市では経費削減のため有料広告を掲載しています。なお広告内容に関する一切の責任は広告主に帰属します。詳しくは広告主にお問い合わせください。

J:COM(CATV) デジタル11ch

「マイタウンいちかわ」放送時間 9:00 12:00 20:00 23:00

6月3日(土)~9日(金) 特集 大和田ポンプ場稼働開始

6月10日(土)~16日(金) 特集 本庁舎の歴史を振り返る

〈広報広聴課〉