

# みんなで読書を楽しもう

## 絵本講座「親子で楽しむ絵本の道案内」

子育てにどんな絵本を取り入れ、どのように読んであげたらよいかをお話します。親子で一緒に楽しみながら絵本を感じましょう。

日 1月27日(土) 午前10時30分～11時30分

場 市川子ども館

人 乳幼児親子、申込順20組

講 大西紀子氏(JPIC読書アドバイザー)

申 ☎322-1404、または直接同館



## 三角ぼうしの「音楽絵本」

音楽に合わせた絵本の読み語りやパネルシアターなどを親子で楽しみましょう。

日 2月15日(木) 午前11時

場 メディアパーク市川ベルホール

人 乳幼児親子、当日先着20組

問 ☎320-3337中央子ども館

## 家庭と学校を結ぶ楽しい読書講座3 スライドトーク「ノースウッズの森で」

日 2月3日(土) 午後2時(開場は15分前)～3時30分

場 メディアパーク市川第2研修室

人 当日先着50人

講 大竹英洋氏(写真家)

問 ☎304-0381市川子どもの本の会

(指導課)



## 図書館休館のお知らせ

市川駅南口図書館 2月22日(木)・23日(金)

中央図書館及びこどもとじょうかん 2月26日(月)～3月1日(木)

行徳図書館・信篤図書館・南行徳図書館・平田図書室・市民図書室・公民館図書室・自動車図書館は通常通りです。情報プラザは2月23日(金)資料の貸し出しを休止します。

問 ☎320-3333中央図書館

## 子ども・教育

### お知らせ

妊婦・新生児・1～2カ月児訪問  
妊婦訪問 電話で各保健センターへ  
新生児・1～2カ月児訪問 母子健康手帳別冊にある出生連

### 申し込み事項

- ① 行事・講座名など(日時・コースも)
- ② 住所
- ③ 氏名(ふりがな)
- ④ 年齢(学年)
- ⑤ 電話・FAX番号
- ⑥ その他必須事項

※往復はがきの場合には返信用のあて先も記入※はがき、FAXいずれの場合も右記の必要事項を書いてお送りください。※熱を加えると消える筆記用具は使用しないでください。

「赤ちゃんの駅をご利用ください」  
おでかけ先で安心して授乳やおむつ替えのために立ち寄れる施設を「赤ちゃんの駅」として登録しています。ステッカーのある施

保健推進員の訪問  
あかちゃんが生後3カ月過ぎた頃に保健推進員が訪問し、4カ月あかちゃん講座や育児相談の案内をします。訪問時に物品販売はしません。  
☎377-4511保健センター  
☎359-8785南行徳保健センター

「赤ちゃんの駅登録施設を募集」  
対象 授乳またはおむつ替えができる場所の提供が可能な市内の施設  
申 市公式Webサイトの実施要領を確認の上、申込書を子育て支援課  
☎711-0677同課

「赤ちゃんの駅登録施設を募集」  
対象 授乳またはおむつ替えができる場所の提供が可能な市内の施設  
申 市公式Webサイトの実施要領を確認の上、申込書を子育て支援課  
☎711-0677同課

## 講座・催し

プレ親学級(両親学級・母親学級)  
赤ちゃんの育児、沐浴実習、妊婦体験など行います(全日程同内容)。  
日 3月9日(金)・11日(日) 午前9時45分～午後0時30分  
場 保健センター②3月18日(日)・19日(月)午後1時～3時45分  
南行徳保健センター  
初産で出産予定日が5～7月の妊婦とその夫、各回申込45組(1人での参加も可。ど

「赤ちゃんの駅登録施設を募集」  
対象 授乳またはおむつ替えができる場所の提供が可能な市内の施設  
申 市公式Webサイトの実施要領を確認の上、申込書を子育て支援課  
☎711-0677同課

「赤ちゃんの駅登録施設を募集」  
対象 授乳またはおむつ替えができる場所の提供が可能な市内の施設  
申 市公式Webサイトの実施要領を確認の上、申込書を子育て支援課  
☎711-0677同課

「赤ちゃんの駅登録施設を募集」  
対象 授乳またはおむつ替えができる場所の提供が可能な市内の施設  
申 市公式Webサイトの実施要領を確認の上、申込書を子育て支援課  
☎711-0677同課

「赤ちゃんの駅登録施設を募集」  
対象 授乳またはおむつ替えができる場所の提供が可能な市内の施設  
申 市公式Webサイトの実施要領を確認の上、申込書を子育て支援課  
☎711-0677同課

「赤ちゃんの駅登録施設を募集」  
対象 授乳またはおむつ替えができる場所の提供が可能な市内の施設  
申 市公式Webサイトの実施要領を確認の上、申込書を子育て支援課  
☎711-0677同課

「赤ちゃんの駅登録施設を募集」  
対象 授乳またはおむつ替えができる場所の提供が可能な市内の施設  
申 市公式Webサイトの実施要領を確認の上、申込書を子育て支援課  
☎711-0677同課

「赤ちゃんの駅登録施設を募集」  
対象 授乳またはおむつ替えができる場所の提供が可能な市内の施設  
申 市公式Webサイトの実施要領を確認の上、申込書を子育て支援課  
☎711-0677同課

「赤ちゃんの駅登録施設を募集」  
対象 授乳またはおむつ替えができる場所の提供が可能な市内の施設  
申 市公式Webサイトの実施要領を確認の上、申込書を子育て支援課  
☎711-0677同課

## 求人

子ども館非常勤職員  
資格:人数 保育士、幼・小・中高教諭または大学で体育学などを履修した方、高卒以上で2年以上児童福祉施設で勤務した方、若干名  
雇用期間 2月1日～3月末までの火・日曜日(週20時間未満) 時給1,000円(交通費支給)  
写真付き履歴書を中央子ども館へ持参  
☎320-3337同館

募集  
「いちかわ子育て応援企業」  
市では子育て家庭向けのイベント実施や託児室・授乳コーナーの設置など、子どもや子育て家庭にやさしい取組を進める企業を「いちかわ子育て応援企業」に認定しています。認定企業は市公式Webサイトなどで紹介します。認定基準など詳しくは市公式Webサイトをご覧ください。  
市内に事業所(本店・支店営業所など)がある企業  
申 申込書などの必要書類を整え、持参、郵送またはFAX 711-1754で子育て支援課(〒272-0021八幡3の4の1アクセス本八幡2階)  
☎711-0677同課

## 善意の花園

ご寄付いただき、ありがとうございました。  
●市政全般への寄付[9月分・敬称略]  
【物品】◎市川南ロータリークラブ(背伸ばしベンチ2基/広尾公園)  
●市川市福祉基金への寄付[12月分・敬称略]  
【金員】◎株式会社ワイズマート 代表取締役社長 吉野秀行(200,000円)



## 健康福祉

### お知らせ

①保健センター②南行徳保健センター

①377-4511②377-8785

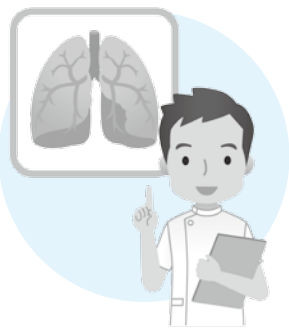
早期発見のための口腔がん検診

①1次検診Ⅱ問診・診察結果説明、2次検診Ⅱ1次検診の結果、必要な方に細胞診結果説明  
②3月31日時点で30歳以上の方

# 呼吸器内科専門医から肺の健康について学ぼう ～増えているCOPDってどんな病気?～

COPDは「慢性閉塞性肺疾患」(通称たばこ病)のことで、慢性気管支炎や肺気腫と呼ばれてきた病気の総称です。2030年には死亡原因の世界第3位になると予測されています(WHO世界保健機関発表)。

本講座では、COPDの病態・検査・治療法その他、患者の90%以上がたばこ関係性があることから、たばこの害や、禁煙方法、禁煙外来についてなど、呼吸器内科専門の医師から学びます。



講師 江原 淳氏(東京ベイ・浦安市川医療センター 医師)  
日 2月17日(土)午後2時～3時30分  
場 南行徳市民談話室  
人 申込順80人  
申 712-8642保健医療課

場 口腔がん検診指定歯科医院  
¥1次、2次とも各6000円。  
70歳以上の方、千葉県後期高齢者医療被保険者、非課税世帯者は無料。  
申 はがきに申し込み事項(6面上段参照)と生年月日を書き、保健センター 歯科担当(〒272-0023 南八幡4の18の8)。後日、受診券兼予診票を送付します。  
問 377-4511保健センター

をを行います。利用可能回数は申請時期によって異なります(年6回限度)。  
人 要介護4以上の方  
自己負担額 1回2,057円  
申 介護福祉課(仮本庁舎)②  
介護福祉相談窓口 各高齢者サポートセンターに申請  
問 712-8540同課  
歯とお口の相談  
在宅で療養中の方、身体にハンディを抱えている方などの歯や口に関する相談を電話や窓口で受け付けます。  
日 月・金曜日 午前9時～午後5時、土曜日 午前9時～正午  
場 市川市歯科医師会口腔サポートセンター(八幡2の9の9)  
問 333-0187同センター(健康支援課)

## 講座・催し

ゲートキーパー研修  
「悩みを持つ人の心に耳を傾け、寄り添う方法」  
ゲートキーパーとは、特別な資格ではなく、悩んでいる人に気持ちよく、声をかけ、話を聞いて、必要な支援につなげ、見守る人のことです。今回は、ゲートキーパーの心得や傾聴の方法を講演と体験学習を通してお伝えします。  
講 田口学氏(聖マリアンナ医科大学神経精神科臨床心理士)  
日 3月2日(金)午後1時10分(受付は20分前)～3時  
場 保健センター  
人 市内在住・在勤・在学の方、申込順90人  
申 377-4511同センター

笑って学べる、誰でもわかる  
成年後見見分り講座  
成年後見制度の概要や職務をお笑い芸人のトークや弁護士による解説で分かりやすく伝えます。  
日 2月25日(日)午後1時～4時

千葉県経営者会館(千葉市中央区千葉港4の3)  
人 申込順200人  
申 2月15日(木)必着で申込書をFAX0432046013  
またはメール(下記二次エゴード参照)で千葉県社会福祉協議会 千葉県後見支援センター  
問 0432046012同センター(福祉政策課)

消費者トラブルと成年後見制度についての講演会・意見交換会  
認知症の高齢者や障害者の方を、訪問販売などで高額の買い物をした場合のトラブルなどから守るために役立つ成年後見制度について講演します(手話・要約筆記あり)。  
日 2月6日(火)午後1時30分～3時30分  
場 男女共同参画センター研修ホール  
人 当日先着150人  
問 712-8517、FAX 712-8727障害者支援課  
はりきゅう・マッサージ  
はりきゅう・マッサージ師による無料相談。  
日 1月26日(金)午後1時～4時  
場 市川公民館  
問 357-3393市川浦安鍼灸マッサージ師会(富森)(介護福祉課)

介護相談を受け付けています。  
日 1月23日(火)午後2時～4時  
場 大野中央病院本部棟(下貝塚3の31の2)  
人 認知症の方とその家族など、申込順10人程度  
申 1月22日(月)までに373-0763高齢者サポートセンター宮久保下貝塚(地域支えあい課)

障がいのある子の性と支援  
障がいのある子どもたちが生活の中で抱える性の問題についての理解を深めるために、専門家を招いて講演を行います。  
日 1月23日(火)午前10時(受付は30分前)～正午  
場 男女共同参画センター  
人 申込順100人  
講 山本良典氏(東京都心身障害者福祉センター)  
申 電話・FAX325-2237(共用)またはメール(左記二次エゴード参照)でNPO法人千楽chiraku放課後等デイサービスぱるほハウス(障害者支援課)

エイズ等性感染症予防啓発キャンペーン「レッドリボン・ダンスパフォーマンス」  
エイズなど性感染症についての正しい知識を学び、考えることから始めてみませんか。  
《第1部》講演会  
演題 私たちの人生を守るために ～思春期の心と性を知って、性感染症を予防しよう～  
講 渡邊睦子氏(東京医療保健大学看護学准教授)  
《第2部》レッドリボンダンス発表会  
市内の中学生・高校生・大学生によるダンス等の演目発表。  
講師 HIROSHI氏(NPO法人ダンスインストラクター協会理事)

日 2月10日(土)午後0時30分  
開演(開場は30分前)  
場 文化会館(車での来場不可)  
人 当日先着1,945人  
問 712-8642市川エイズ等STD(性感染症)対策推進協議会(保健医療課内)

高齢者サポートセンターの講座  
日 2月8日(木)午前10時30分～正午  
場 曾谷公民館  
内容 自分の権利を守るために成年後見制度、遺言、相続について  
講 本多誠氏(行政書士)  
人 申込順20人  
申 377-6161同センター

高齢者サポートセンター南行徳第一  
日 1月23日(火)午後2時～4時  
場 行徳中央クリニック(新浜1

# ペット市民ボランティア

犬及び猫の適正飼養に関する啓発活動や大規模災害時の避難所でのペット(犬及び猫)対応のお手伝いなどをしていただくボランティアを募集します。

応募要件 次の全てに該当する方①市内在住・在勤・在学の義務教育終了後の方②市が開催する講習会を受講する方③市と協働して事業を実施する意欲がある方  
講習会 3月17日(土)午前10時～正午  
(講習会参加後に「登録申出書」を提出していただくことで、ボランティア登録となります。なお、当日ご都合がつかない方は、お問い合わせください。)  
場 市川南仮設庁舎  
申 3月16日(金)までに712-6309環境保全課

募集  
市民野球大会参加チーム  
新規チームはD級からの参加となり、河川敷12号球場となります。  
日 2月3日(土)4日(日)午前10時～午後4時  
場 国府台市民体育館  
¥A級～C級 30,000円、D級 22,000円。球場使用料別途徴収  
問 090-8851-0600  
市川市野球協会(武田)(スポーツ課)

の11の1)  
内「家族介護教室」～看護師・管理栄養士から学ぶ  
人 申込順30人  
申 712-8022同センター(介護福祉課)