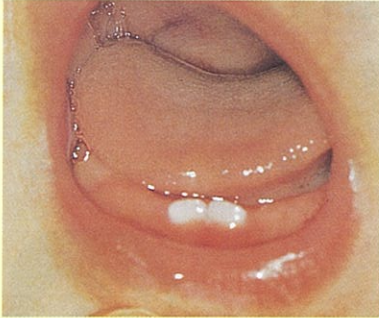


妊娠中から

赤ちゃんの歯が大切です



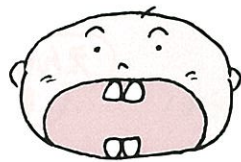
かわいい歯が
はえてきたら...



歯のはえ方、形、色などには個人差があります。
多少の早い遅いは心配いりません。
はえたばかりの乳歯の歯の質は弱く、全部はえそろうまでに
むし歯になってしまうことがあります。
ミルクや離乳食の後にさ湯やお茶を飲ませてあげましょう。



赤ちゃんの歯の



6~9か月ごろ

下の前歯がはえてきます。
つぎに上の前歯がはえてきます。



前歯が2本位はえたら
ガーゼや綿棒に水をつ
け歯の表面を軽く
ふいてあげましょう。



9~11か月ごろ

上下2本ずつはえると、その
となりの歯がはえてきます。



前歯が4本はえそろうころにな
ったら歯ブラシをもたせましょう。
歯ブラシをモグモグかんでしま
いますが、赤ちゃんは歯ブラシ
の毛に慣れていきます。



1歳6か月児健康診査を
受けましょう!

☆当日は歯科健診や歯みがき指導も
行いますので、ぜひ受診しましょう。

(個別に通知が届きます。)

歯のことについてのご相談は

市川市保健センター

☎ (377) 4511

南行徳保健センター

☎ (359) 8785