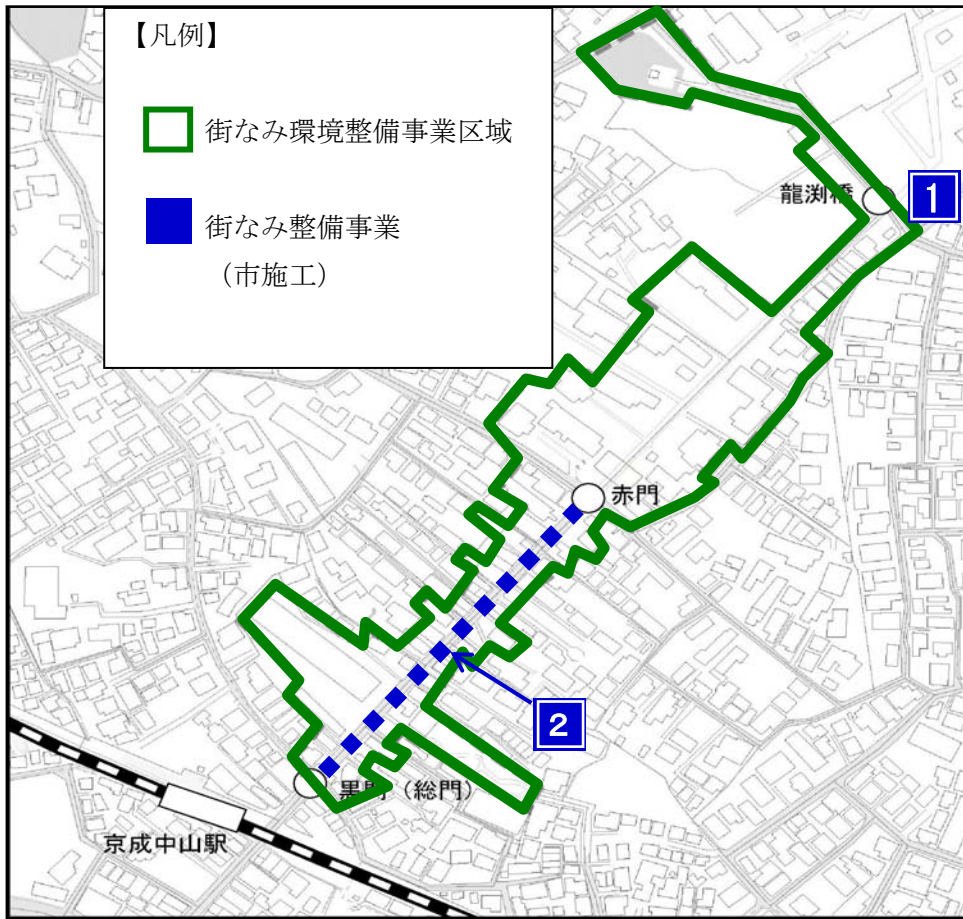


街なみ環境整備事業を活用した修景の取り組み（平成20年度～28年度）



公共整備

※年度

1. 公衆用トイレ (H20~21)



2. 参道美装化 (H21~22)



街路灯（黒門～赤門）色塗り (H23)



←街路灯の色塗りについては街なみ環境整備事業は活用せず。市実施。色彩について、まちづくり協議会で検討。

民間修景整備

※年度

1. 商店会統一看板 (H20)



2. 店舗 (H20~21)



3. 店舗 (H21)



4. 店舗 (H21)



5. 竜王池景観防護柵 (H21)



6. 店舗 (H22)



7. 住宅車庫 (H22)



8. 店舗 (H22)



9. 店舗 (H22)



10. 店舗 (H23)



11. 店舗 (H24)



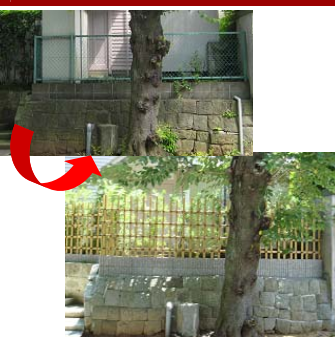
12. 住宅 (H24)



13. 外構 (H25)



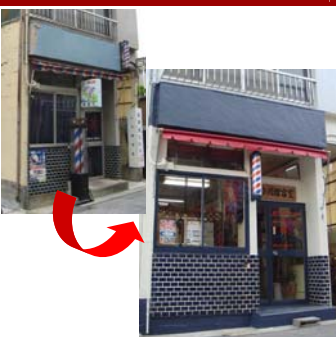
14. 外構 (H25)



15. 店舗 (H25)



16. 店舗 (H25)



17. 寺院 (H26)



18. 店舗 (H26)



19. 寺院 (H26)



20. 駐車場 (H27)



21. 住宅外構 (H27)



22. 店舗 (H28)



23. 店舗 (H28)



24. 法華経寺赤門前外構 (H28)



事業者による協力

←街なみ環境整備事業は活用せず。企業による協力。

1. 自動販売機



2. 駐車場



3. 駐車場

