

救 急



救急出動風景

1 救急統計

(1) 救急出動及び各種事業

① 救急出動状況

平成 29 年中の救急出動件数は 22,511 件で、平成 28 年に比べ 316 件増加し、過去最多を更新した。

救急出動件数は増加の傾向で、平成 23 年から引き続き 20,000 件を超えている。

② 主な事業

(ア) 救急救命士養成事業

本市では、平成 3 年から高規格救急車を配備するとともに、平成 4 年から救急救命士の養成を図り救命効果の向上に着手した。

現在では救急隊 12 隊すべてに救急救命士及び高規格救急車を配置、救急隊員 104 名で運用しており、この中には救急救命士 53 名（薬剤投与認定救命士 53 名・気管挿管認定救命士 26 名）、女性救急隊員 10 名が含まれている。（平成 30 年 3 月 31 日現在）

さらに年次計画により救急救命士の養成に努めている。

(イ) 普及啓発事業

「市川市応急手当の普及啓発活動実施要綱」に基づき平成 29 年中に 22,654 名の市民に対し各種応急手当講習会を開催した。

救急出動要請から救急隊が現場に到着するまでに要する時間は 8 分間を越えており、この間に、バイスタンダーによる応急手当が適切に実施されることで、大きな救命効果が期待される。そのため一般市民の方に応急手当の知識と技術が広く普及するよう、積極的に応急手当普及啓発活動に努める。

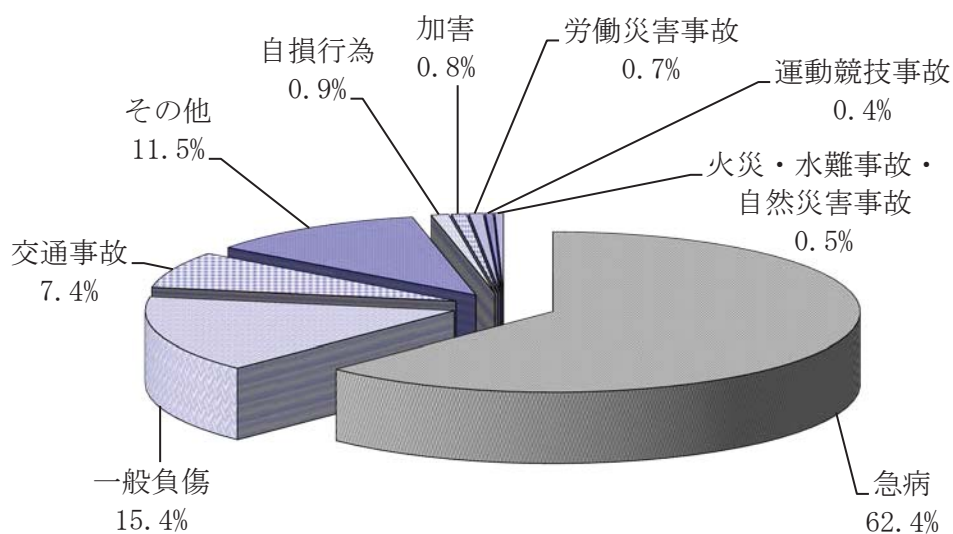


(2) 年別救急出動件数及び搬送人員

(過去5年間)

区分	事故種別	合	火	自然	水	交	労働	運動	一	加	自	急	そ
		計	災	災害	難	通	災害	競技	般	害	損	病	の
		件数	件数	件数	件数	件数	件数	件数	件数	件数	件数	件数	件数
25年	件数	20,793	97	11	7	1,789	203	79	3,241	196	186	12,823	2,161
	人員	18,882	36	8	1	1,780	202	81	3,084	178	151	12,138	1,223
26年	件数	21,515	103	3	22	1,636	223	101	3,274	217	191	13,445	2,300
	人員	19,434	40	3	2	1,607	220	100	3,061	190	148	12,700	1,363
27年	件数	21,969	72	2	16	1,615	191	101	3,477	187	206	13,668	2,434
	人員	19,956	21	1	3	1,569	189	101	3,286	155	162	13,004	1,465
28年	件数	22,195	60		12	1,636	196	84	3,381	194	200	13,960	2,472
	人員	20,198	17		5	1,580	194	81	3,173	161	163	13,357	1,467
29年	件数	22,511	87	7	9	1,663	167	95	3,473	176	204	14,036	2,594
	人員	20,502	31	7	3	1,649	166	92	3,302	142	153	13,436	1,521
合計	件数	108,983	419	23	66	8,339	980	460	16,846	970	987	67,932	11,961
	人員	98,972	145	19	14	8,185	971	455	15,906	826	777	64,635	7,039
平均	件数	21,797	84	6	13	1,668	196	92	3,369	194	197	13,586	2,392
	人員	19,794	29	5	3	1,637	194	91	3,181	165	155	12,927	1,408

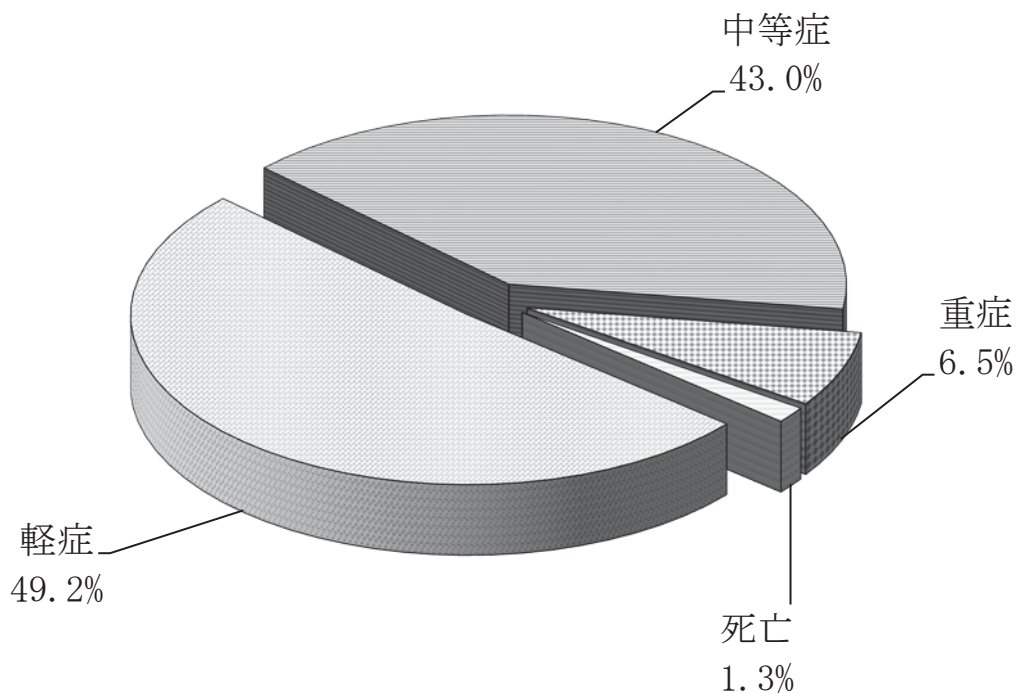
平成29年中救急出動状況



(3) 事故別傷病程度及び性別

区分	事故種別	合計	火災	自然災害事故	水難事故	交通事故	労働災害事故	運動競技事故	一般負傷	加害	自損行為	急病	その他
		出動件数	22,511	87	7	9	1,663	167	95	3,473	176	204	14,036
不搬送件数	2,179	62		6	133	1	4	188	37	51	623	1,074	
搬送人員	20,502	31	7	3	1,649	166	92	3,302	142	153	13,436	1,521	
傷病程度	軽症	10,094	15	3		1,242	75	64	2,115	109	44	6,251	176
	中等症	8,810	13	4	1	367	76	27	1,041	31	72	6,235	943
	重症	1,330	3		2	39	14	1	139	2	19	836	275
	死亡	268				1	1		7		18	114	127
性別	男性	10,732	17	1	3	1,030	139	71	1,671	83	58	6,857	802
	女性	9,770	14	6		619	27	21	1,631	59	95	6,579	719

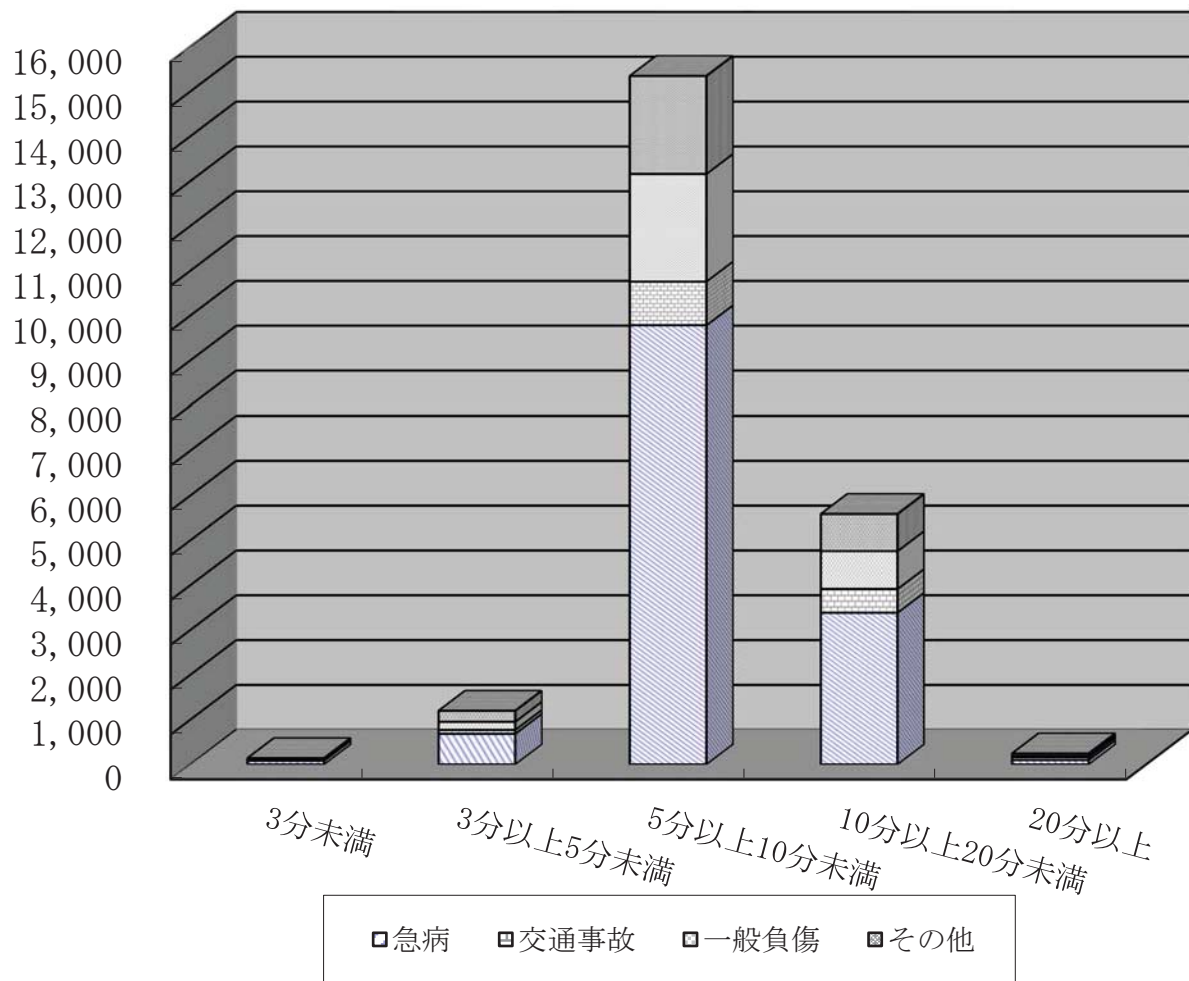
傷病程度別



(4) 覚知から現場到着所要時間別出動件数

種別 \ 現場到着	3分未満	3分以上 5分未満	5分以上 10分未満	10分以上 20分未満	20分以上	計
急病	83	685	9,784	3,386	98	14,036
交通事故	11	87	973	529	63	1,663
一般負傷	17	181	2,403	844	28	3,473
その他	28	244	2,184	828	55	3,339
計	139	1,197	15,344	5,587	244	22,511

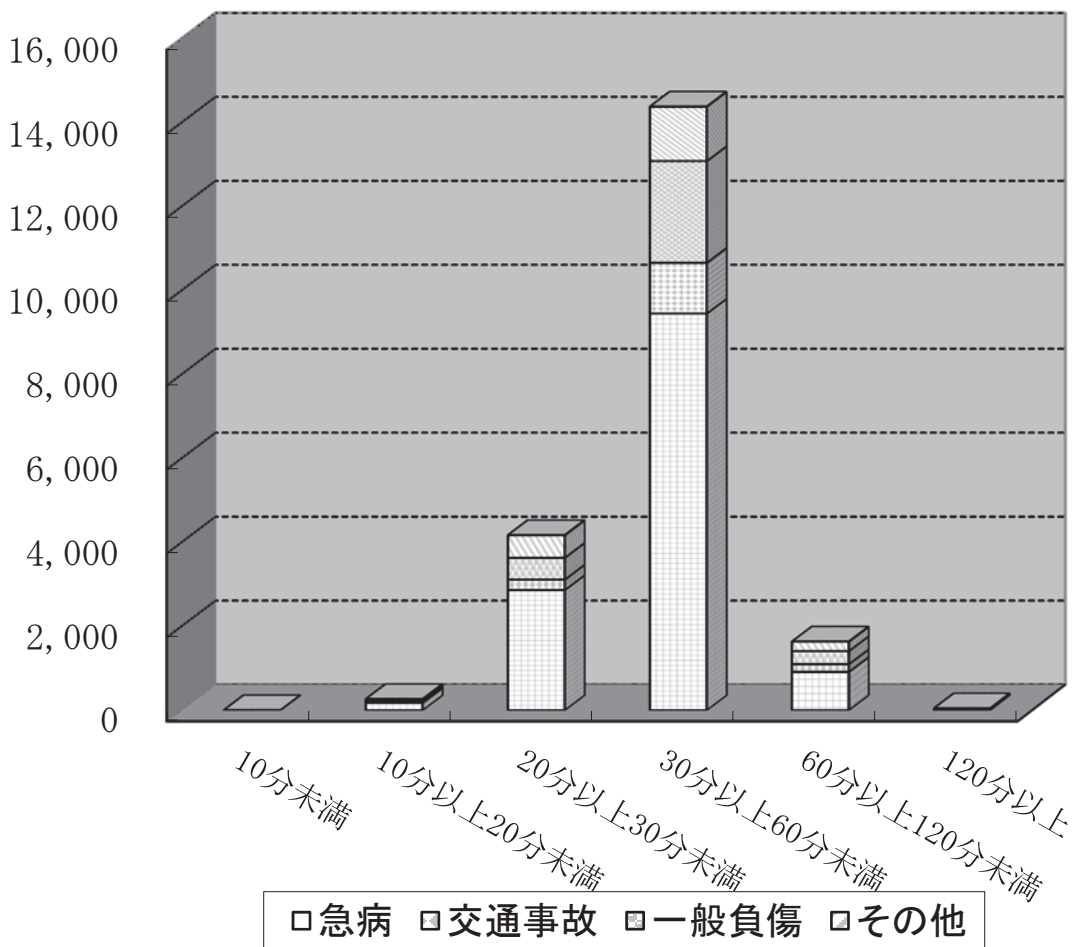
覚知から現場到着所要時間別出動件数



(5) 覚知から医療機関収容所要時間別搬送人員

種別	病院到着		10分以上		30分以上		60分以上		計
	10分未満	20分未満	30分未満	60分未満	120分未満	120分以上			
急病	2	180	2,865	9,452	914	23	13,436		
交通事故		8	248	1,209	183	1	1,649		
一般負傷		32	520	2,424	314	12	3,302		
その他		47	538	1,295	225	10	2,115		
計	2	267	4,171	14,380	1,636	46	20,502		

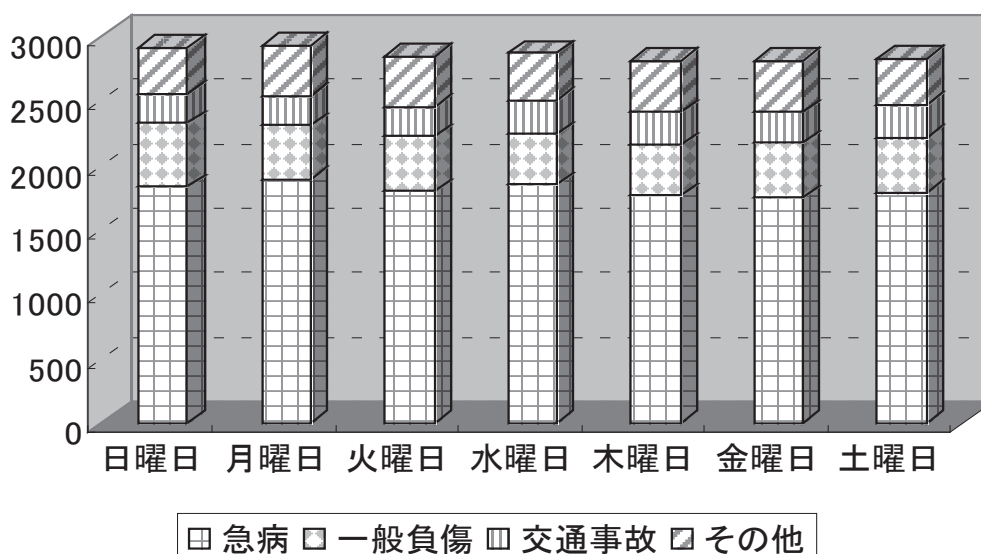
覚知から医療機関収容所要時間別搬送人員



(6) 曜日別救急出動件数及び搬送人員

曜日別	事故種別	合計	火災	自然災害事故	水難事故	交通事故	労働災害事故	運動競技事故	一般負傷	加害	自損行為	急病	その他
		件数	3,189	11	1	1	161	17	34	516	35	33	2,087
人員	2,883	2	1		162	17	32	494	26	27	2,002	120	
月	件数	3,356	11	4	4	248	21	10	459	15	30	2,157	397
人員	3,077	1	4	2	241	21	10	441	8	21	2,076	252	
火	件数	3,117	16		1	239	32	4	471	24	25	1,922	383
人員	2,864	5		1	246	32	3	443	21	14	1,839	260	
水	件数	3,181	9			232	24	10	518	24	28	1,960	376
人員	2,901	3			219	24	10	494	22	21	1,885	223	
木	件数	3,112	21		2	223	22	5	469	23	29	1,940	378
人員	2,831	14			220	21	5	444	20	22	1,855	230	
金	件数	3,248	8	1		284	28	1	492	24	31	1,977	402
人員	2,933	1	1		275	28	1	472	18	24	1,876	237	
土	件数	3,308	11	1	1	276	23	31	548	31	28	1,993	365
人員	3,013	5	1		286	23	31	514	27	24	1,903	199	
合計	件数	22,511	87	7	9	1,663	167	95	3,473	176	204	14,036	2,594
人員	20,502	31	7	3	1,649	166	92	3,302	142	153	13,436	1,521	

曜日別救急出動件数



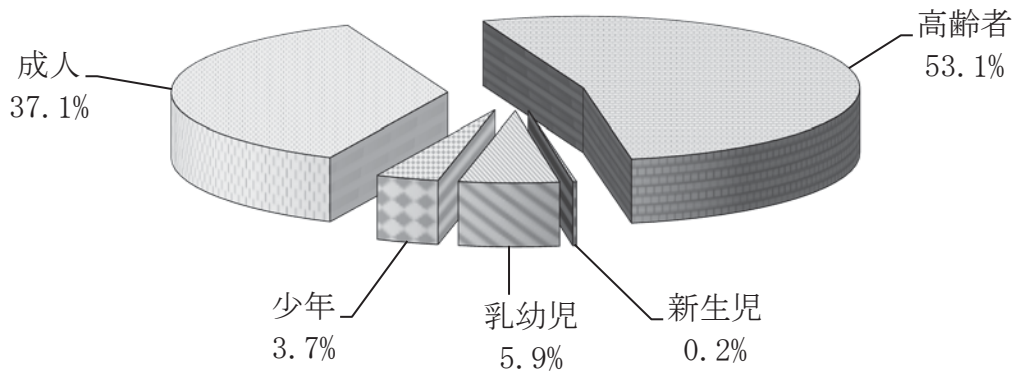
(7) 月別救急出動件数及び搬送人員

月別	事故種別	合	火	自	水	交	労	運	一	加	自	急	そ
		計	災	然	難	通	働	動	般	害	損	病	の
				災	事	事	事	事	負		行		他
				故	故	故	故	故	傷		為		
1月	件数	2,169	22		1	143	10	2	313	18	17	1,405	238
	人員	1,976	13			146	10	2	297	16	11	1,345	136
2月	件数	1,702	4	6	1	118	10	7	260	15	16	1,062	203
	人員	1,534	1	6	1	116	10	5	254	13	14	1,010	104
3月	件数	1,824	5		1	137	13	10	276	15	15	1,130	222
	人員	1,634	3			130	13	10	260	10	13	1,075	120
4月	件数	1,833	5			126	16	10	277	15	20	1,146	218
	人員	1,668	1			122	16	10	262	12	11	1,101	133
5月	件数	1,838	3			145	12	15	276	13	20	1,152	202
	人員	1,678				143	12	14	264	7	15	1,099	124
6月	件数	1,659	4		1	130	14	8	246	16	18	1,021	201
	人員	1,507				128	14	8	233	12	13	982	117
7月	件数	1,981	7		1	119	14	10	306	16	14	1,280	214
	人員	1,802	2			109	13	10	296	13	10	1,220	129
8月	件数	1,822	8			146	22	3	261	21	11	1,158	192
	人員	1,662	3			143	22	3	244	17	9	1,112	109
9月	件数	1,798	7		2	143	8	11	266	16	34	1,097	214
	人員	1,642	3		2	150	8	11	248	14	24	1,042	140
10月	件数	1,882	11	1	1	147	16	7	334	9	17	1,135	204
	人員	1,721	4	1		139	16	7	323	5	14	1,093	119
11月	件数	1,897	3			153	21	5	308	12	15	1,166	214
	人員	1,760				163	21	5	288	12	14	1,121	136
12月	件数	2,106	8		1	156	11	7	350	10	7	1,284	272
	人員	1,918	1			160	11	7	333	11	5	1,236	154
合計	件数	22,511	87	7	9	1,663	167	95	3,473	176	204	14,036	2,594
	人員	20,502	31	7	3	1,649	166	92	3,302	142	153	13,436	1,521

(8) 年齢区分別搬送人員

年齢区分	事故種別 計	事故種別										
		火災	自然災害事故	水難事故	交通事故	労働災害事故	運動競技事故	一般負傷	加害	自損行為	急病	その他
新生児	44										9	35
乳幼児	1,200	1			61		1	337	1		762	37
少年	755	3			161	1	55	152	8	5	343	27
成人	7,610	16	3	2	1,060	136	34	733	118	124	4,856	528
高齢者	10,893	11	4	1	367	29	2	2,080	15	24	7,466	894
合計	20,502	31	7	3	1,649	166	92	3,302	142	153	13,436	1,521

年齢区分別搬送人員



新生児
乳幼児
少年
成人
高齢者

生後28日未満
生後28日以上満7歳未満
満7歳以上満18歳未満
満18歳以上満65歳未満
満65歳以上

(9) 隊別救急出動件数及び搬送人員

隊別			事故種別		合 計	火 災	自然 災害 事故	水 難 事 故	交 通 事 故	労 働 災 害 事 故	運 動 競 技 事 故	一 般 負 傷	加 害	自 損 行 為	急 病	そ の 他		
			区分															
東 消 防 署	本 署	東 救 急 1	件数		2,274	7	2	2	182	15	2	362	22	11	1,417	252		
			不搬送		262	3			14				34	5	3	99	104	
			人員		2,034	4	2	2	184	15	2	332	17	8	1,320	148		
		東 救 急 2	件数		1,546	12			130	19	6	250	18	7	938	166		
			不搬送		157	9			12			11	5		53	67		
			人員		1,397	3			125	19	6	239	14	7	885	99		
	中 山 出 張 所	中 山 救 急 1	件数		1,746	9	1		126	15	7	293	11	10	1,088	186		
			不搬送		135	5			10			16	3	2	29	70		
			人員		1,617	4	1		119	15	7	279	8	8	1,060	116		
		高 谷 出 張 所	高 谷 救 急 1	件数		936	11		2	131	34	8	116	11	10	531	82	
				不搬送		85	9		1	7			4	1	4	14	45	
				人員		876	2		1	146	34	8	114	10	6	518	37	
西 消 防 署	本 署	西 救 急 1	件数		2,327	5	3	1	137	13	10	409	27	22	1,368	332		
			不搬送		255	4		1	14			1	24	5	5	62	139	
			人員		2,077	1	3		125	13	9	386	22	17	1,308	193		
	国 府 台 出 張 所	国 府 台 救 急 1	件数		1,738	7		1	126	9	13	269	14	19	986	294		
			不搬送		180	5		1	5			18	4	3	49	95		
			人員		1,570	3			127	9	13	252	10	16	941	199		
		大 洲 出 張 所	大 洲 救 急 1	件数		1,983	5	1	2	121	13	10	340	12	10	1,260	209	
				不搬送		230	4		2	15			1	29	3	1	76	99
				人員		1,762	2	1		109	13	9	312	10	9	1,187	110	

隊別救急出動件数及び搬送人員

隊別			事故種別 区分	合 計	火 災	自然災害事故	水難事故	交通事故	労働災害事故	運動競技事故	一般負傷	加害	自損行為	急病	その他
南 消 防 署	本 署	南救急1	件数	2,584	7			198	16	7	319	16	38	1,661	322
		不搬送	241	5			9			12	3	9	63	140	
		人員	2,374	3			212	16	7	309	14	29	1,602	182	
	行徳出張所	行徳救急1	件数	2,043	12			139	11	4	313	11	30	1,320	203
		不搬送	228	10			13	1		16	3	11	91	83	
		人員	1,829	4			134	10	4	297	8	19	1,232	121	
	広尾出張所	広尾救急1	件数	1,644	4		1	131	10	5	215	15	22	1,081	160
		不搬送	145	3		1	16			5	2	8	23	87	
		人員	1,504	1			118	10	5	212	13	14	1,058	73	
北 消 防 署	本 署	北救急1	件数	1,736	4			103	6	10	274	10	12	1,159	158
		不搬送	117	2			8		1	9	1	3	37	56	
		人員	1,625	2			98	6	9	265	9	9	1,125	102	
	曾谷出張所	曾谷救急1	件数	1,948	4			138	6	13	312	9	13	1,223	230
		不搬送	144	3			10		1	10	2	2	27	89	
		人員	1,817	2			137	6	13	304	7	11	1,196	141	
臨時救急隊	臨時救急隊	件数	6				1			1			4		
	不搬送														
	人員	20				15			1				4		
合 計	合計	件数	22,511	87	7	9	1,663	167	95	3,473	176	204	14,036	2,594	
	不搬送	2,179	62		6	133	1	4	188	37	51	623	1,074		
	人員	20,502	31	7	3	1,649	166	92	3,302	142	153	13,436	1,521		

(10) 年別救急出動件数及び搬送人員の推移

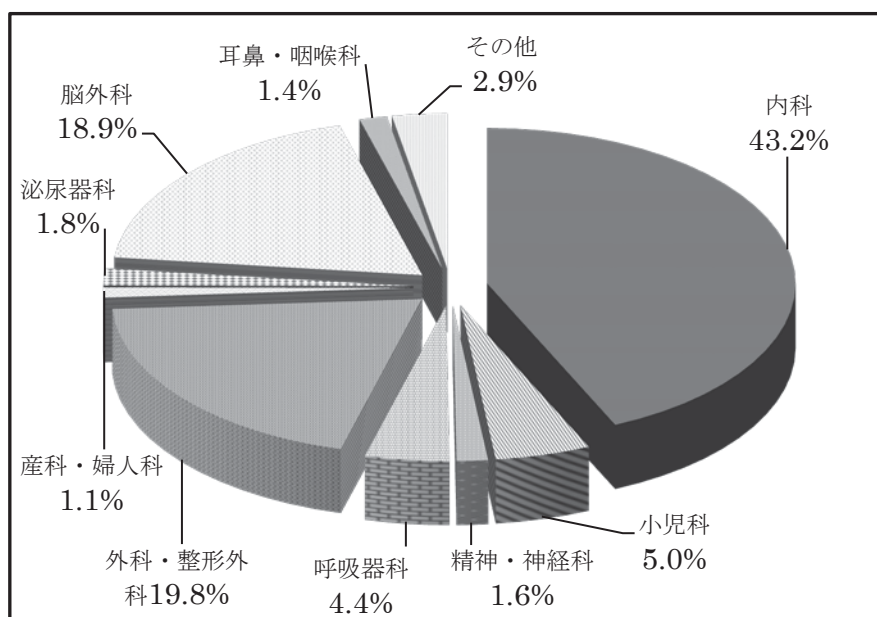
区分 年別	救急出動件数				救急搬送人員				1日平均	
	件数	累計件数	増減	比率	人員	累計人員	増減	比率	出動件数	搬送人員
昭和 28年	13				19					
昭和 29年	94	107	81	62.3	137	156	118	62.1	0.2	0.3
昭和 30年	129	236	35	37.2	131	287	△6	△4.4	0.4	0.4
昭和 31年	185	421	56	43.4	206	493	75	57.3	0.5	0.6
昭和 32年	212	633	27	14.5	223	716	17	8.3	0.6	0.6
昭和 33年	311	944	99	46.6	343	1,059	120	53.8	0.9	0.9
昭和 34年	427	1,371	116	37.2	402	1,461	59	17.2	1.2	1.1
昭和 35年	528	1,899	101	23.6	482	1,943	80	19.9	1.5	1.3
昭和 36年	759	2,658	231	43.7	697	2,640	215	44.6	2.1	1.9
昭和 37年	942	3,600	183	24.1	875	3,515	178	25.5	2.6	2.4
昭和 38年	1,040	4,640	98	10.4	918	4,433	43	4.9	2.9	2.5
昭和 39年	1,441	6,081	401	38.6	1,301	5,734	383	41.7	3.9	3.5
昭和 40年	1,480	7,561	39	2.7	1,344	7,078	43	3.3	4.1	3.7
昭和 41年	1,769	9,330	289	19.5	1,601	8,679	257	19.1	4.8	4.4
昭和 42年	2,158	11,488	389	22.0	2,000	10,679	399	24.9	5.9	5.5
昭和 43年	2,640	14,128	482	22.3	2,439	13,118	439	22.0	7.2	6.7
昭和 44年	2,805	16,933	165	6.3	2,684	15,802	245	10.0	7.7	7.4
昭和 45年	3,551	20,484	746	26.6	3,354	19,156	670	25.0	9.7	9.2
昭和 46年	4,121	24,605	570	16.1	3,898	23,054	544	16.2	11.3	10.7
昭和 47年	4,565	29,170	444	10.8	4,352	27,406	454	11.6	12.5	11.9
昭和 48年	5,177	34,347	612	13.4	5,014	32,420	662	15.2	14.2	13.7
昭和 49年	5,455	39,802	278	5.4	5,237	37,657	223	4.4	14.9	14.3
昭和 50年	5,977	45,779	522	9.6	5,725	43,382	488	9.3	16.4	15.7
昭和 51年	6,208	51,987	231	3.9	5,849	49,231	124	2.2	17.0	16.0
昭和 52年	6,937	58,924	729	11.7	6,494	55,725	645	11.0	16.4	15.7
昭和 53年	7,098	66,022	161	2.3	6,675	62,400	181	2.8	19.4	18.3
昭和 54年	7,458	73,480	360	5.0	7,094	69,494	419	6.3	20.4	19.4
昭和 55年	8,284	81,764	826	11.0	7,955	77,449	861	12.1	22.7	21.8
昭和 56年	8,077	89,841	△207	△2.5	7,756	85,205	△199	△2.5	22.1	21.2
昭和 57年	8,228	98,069	151	1.9	7,966	93,171	210	2.7	22.5	21.8
昭和 58年	8,808	106,877	580	7.0	8,467	101,638	501	6.3	24.1	23.2
昭和 59年	8,687	115,564	△121	△1.4	8,431	110,069	△36	△0.4	23.8	23.1
昭和 60年	8,837	124,401	150	1.7	8,657	118,726	226	2.7	24.2	23.7
昭和 61年	9,104	133,505	267	3.0	8,863	127,589	206	2.4	24.9	24.3
昭和 62年	9,880	143,385	776	8.5	9,696	137,285	833	9.4	27.1	26.6
昭和 63年	10,597	153,982	717	7.3	10,375	147,660	679	7.0	29.0	28.3

年別救急出動件数及び搬送人員の推移

区分 年別	救急出動件数				救急搬送人員				1日平均	
	件数	累計件数	増減	比率	人員	累計人員	増減	比率	出動件数	搬送人員
平成 元年	11,244	165,226	647	6.1	11,091	158,751	716	6.9	31.0	30.3
平成 2年	11,493	176,719	249	2.2	11,233	169,984	142	1.3	31.4	30.8
平成 3年	11,717	188,436	224	1.9	11,535	181,519	302	2.7	32.1	31.6
平成 4年	12,235	200,671	518	4.4	11,856	193,375	321	2.8	33.4	32.4
平成 5年	12,535	213,206	300	2.5	12,168	205,543	312	2.6	34.3	33.3
平成 6年	12,376	225,582	△159	△1.3	12,037	217,580	△131	△1.1	33.9	32.9
平成 7年	13,114	238,696	738	6.0	12,601	230,181	564	4.7	35.9	34.5
平成 8年	13,678	252,374	564	4.3	13,070	243,251	469	3.7	37.4	35.7
平成 9年	13,998	266,372	320	2.3	13,409	256,660	339	2.6	38.4	36.7
平成 10年	14,791	281,163	793	5.7	14,092	270,752	683	5.1	40.5	38.6
平成 11年	15,467	296,630	676	4.6	14,767	285,519	675	4.8	42.4	40.5
平成 12年	16,992	313,622	1,525	9.9	16,079	301,598	1312	8.9	46.4	43.9
平成 13年	17,450	331,072	458	2.7	16,407	318,005	328	2.0	47.8	44.9
平成 14年	17,799	348,871	349	2.0	16,793	334,798	386	2.4	48.8	46.0
平成 15年	18,757	367,628	958	5.4	17,668	352,466	875	5.2	51.4	48.4
平成 16年	19,088	386,716	331	1.8	17,961	370,427	293	1.7	52.2	49.1
平成 17年	19,801	406,517	713	3.7	18,659	389,086	698	3.9	54.2	51.1
平成 18年	19,635	426,152	△166	△0.8	18,434	407,520	△225	△1.2	53.8	50.5
平成 19年	19,301	445,453	△334	△1.7	17,834	425,354	△600	△3.3	52.9	48.9
平成 20年	17,789	463,242	△1,512	△7.8	16,064	441,418	△1,770	△9.9	48.6	43.9
平成 21年	18,221	481,463	432	2.4	16,488	457,906	424	2.6	49.9	45.2
平成 22年	19,365	500,828	1,144	6.3	17,459	475,365	971	5.9	53.1	47.8
平成 23年	20,450	521,278	1,085	5.6	18,544	493,909	1085	6.2	56.0	50.8
平成 24年	20,005	541,283	△445	△2.2	18,076	511,985	△468	△2.5	54.8	49.5
平成 25年	20,793	562,076	788	3.9	18,882	530,867	806	4.5	57.1	51.7
平成 26年	21,515	583,591	722	3.5	19,434	550,301	552	2.9	59.0	53.2
平成 27年	21,969	605,560	454	2.1	19,956	570,257	522	2.7	60.2	54.6
平成 28年	22,195	627,755	226	1.0	20,198	590,455	242	1.2	60.6	55.2
平成 29年	22,511	650,266	316	1.4	20,502	610,957	304	1.5	61.7	56.2

(11) 診療科目別搬送人員

診療科目	人数	診療科目	人数
内科	8,861	産科・婦人科	217
小児科	1,018	泌尿器科	364
精神・神経科	334	脳外科	3,868
呼吸器科	899	耳鼻・咽喉科	296
外科・整形外科	4,058	その他	587
		合計	20,502



(12) 発生場所別救急搬送人員

<p>住宅</p> <p>12,770人(62.3%)</p>	<p>公衆出入り場所</p> <p>4,414人(21.5%)</p>	<p>仕事場</p> <p>428人(2.1%)</p>
<p>道路</p> <p>2,755人(13.4%)</p>	<p>その他の場所</p> <p>135人(0.7%)</p>	

(13) 救命講習会開催状況

(過去5年間)

講習別 年別	普通救命講習Ⅰ		普通救命講習Ⅱ		普通救命講習Ⅲ		上級救命講習		外傷応急手当講習	
	回数	受講者数	回数	受講者数	回数	受講者数	回数	受講者数	回数	受講者数
平成25年	164	3,606	1	14	15	372	6	125	14	235
平成26年	168	3,704	1	18	15	257	6	122	21	340
平成27年	172	3,326	1	16	17	300	6	140	20	301
平成28年	162	3,053	1	15	15	265	6	151	18	355
平成29年	171	3,400	1	18	21	339	6	118	12	217
合計	837	17,089	5	81	83	1,533	30	656	85	1,448

講習別 年別	応急手当指導員講習		応急手当普及員講習 (普及員再講習含む)		その他の応急手当講習 (救命入門コース含む)		合計	
	回数	受講者数	回数	受講者数	回数	受講者数	回数	受講者数
平成25年	0	0	16	53	209	17,373	425	21,778
平成26年	4	18	23	64	244	14,282	482	18,805
平成27年	3	19	13	65	243	15,442	475	19,609
平成28年	3	21	12	46	338	20,121	555	24,027
平成29年	4	18	16	42	325	18,502	556	22,654
合計	14	76	80	270	1,359	85,720	2,493	106,873

