

## 市川の旬が始まる



市川市の梨農家は江戸時代から続く栽培技術を継承しながら、梨の栽培に適した環境を生かしておいしい梨を作り続けてきました。地域ブランドにもなっている「市川のなし」。1年間梨農家が愛情をもって育てた梨が、今年も旬を迎えます。

問 711-1141 農政課

4-5面の関連記事をご覧ください

### 市川市民納涼花火大会

江戸川の夜空を彩る1万4000発の花火(観光交流推進課)  
8月4日(土)午後7時15分～8時30分(荒天の場合は翌日)  
場 大洲3丁目地先江戸川河川敷  
問 711-1142 市川市民納涼花火大会実行委員会  
当日はTEL334-1111で午前11時から開催の決定についてお知らせします。

イベント情報

今週号の紙面から

- 特集 ● たわわに実る梨が旬を迎える頃「市川の味」に出会いに行こう …… 4-5面
- 特集 ● アツ!! 危ない 自転車も安全運転を …… 8-9面
- 女性向け起業講座 参加者募集 …… 2面
- いちかわTMO講座 受講生募集 …… 3面
- 幼保就職ナビ in いちかわ …… 6面
- 年に一度は健康診査・各種検診を受診しましょう …… 7面
- コミュニティバス1日乗車券販売中 …… 10面
- アイ・リンク スカイコンサート 8月 …… 11面

# Ichikawa ワタシの夢起業塾

**参加者募集**  
働く選択肢の一つとして考えてみませんか  
**女性向け起業講座**

「自由に仕事がしたい」「自分の経験・知識や資格を生かしたい」と起業を選択する女性が増えています。市では、そんな女性の思いを形にするために①Ichikawaワタシの夢起業塾や②Ichikawa女性起業家フォローアップ講座を行います。講座の内容はもちろん、同じ思いを持つ仲間との出会いも、きっとあなたの財産になるはずです。少しの勇気を出して参加してみませんか。

場男女共同参画センター  
申し込みは8月10日(金)までに、市公式Webサイトまたは商工振興課で配布の申込用紙を郵便・持参・FAX7111144で商工振興課または市イベントポータルサイトで申し込み  
☎7111140同課

## ① 起業への第一歩は「ここから」

市内で起業を目指す方、起業して間もない女性、抽選で20人(全4回出席できる方を優先)  
日講座Ⅱ9月8日(土)22日(土)、10月6日(土)、いずれも午前10時～午後4時。個別相談Ⅱ9月28日(金)29日(土)午前10時～午後5時(1人1時間程度)  
¥5,000円

こんな方に  
やりたいことはあるけれど、  
どうやったら実現できるか?..  
子育てが  
落ち着いたら  
働きたい  
資金調達って  
どうするの?

こんなことが学べます  
起業についての  
ステップがわかる  
やりたい気持ちを  
整理し事業計画を  
作成できる  
市内で起業した  
方の経験から学ぶ  
ことが出来る  
同じ思いを  
持つ仲間との  
つながりができる



# Ichikawa 女性起業家フォローアップ講座

すでに起業をした女性向けに新規開講  
すでに起業をした女性向けに新規開講

市内で起業後5年程度の女性、申込順20人  
日講座Ⅱ8月25日(土)午前10時～午後1時、個別相談Ⅱ8月31日(金)午後1時～8時、9月1日(土)午前9時～午後5時(1人1時間30分程度)

こんな方に  
売上げを伸ばすには  
どうしたらいい?  
どんなPRをすれば  
お店を知って  
もらえるのだろうか?  
仕事に  
行き詰まったので、  
誰かに相談したい

こんなことが学べます  
自分の事業を振り返り、  
講師や参加者からの  
アドバイスをもとに  
情報発信のプロから  
PRについての  
ヒントがもらえる  
個別相談が  
できる  
実際にお店を見て  
アドバイスがもらえる



## 卒業生に聞きました

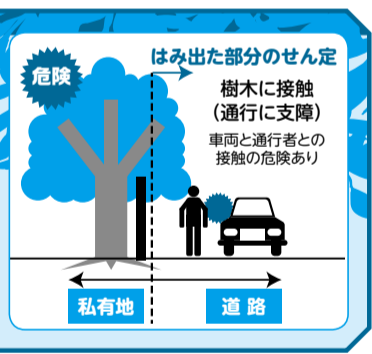
気軽に参加した講座で  
一気に起業が現実的に  
「子育てが落ち着いたから  
仕事をしたい」と漠然と考  
えていたが、まさか起業  
するとは自分でも驚いて  
います。きっかけは広報紙で  
見た講座の募集記事。「知  
り合いが増えるかも」「将来  
役に立つかも」。家族の後押  
しもあり、気軽に受講を決  
めました。  
講座はまさに起業の入門  
編のカリキュラム。初めは絶  
対に書けないと思っていた事  
業計画も仲間や先生のアド



シア向けにパソコンやスマホな  
どのマンツーマンレッスンを行う  
かもー教室代表  
岩間 麻帆さん

## お知らせ

**道路に張り出した  
樹木などの管理について**  
私有地から市管理道路に張り出した樹木や雑草などが、通行者の迷惑や車両との接触事故などのトラブルの原因になる事例が増えています。道路沿いの土地を所有または管理されている方は、樹木の枝などが道路に張り出さないように適正な管理をしてください。  
☎712-6344道路管理課



**日曜日・水曜日夜間の  
市税及び国民健康保険税の納税相談**  
■日曜日窓口=8月19日(日)、午前10時～午後3時/  
開設場所=納税・債権管理課(仮本庁舎)☎712-8653、国民健康保険課(仮本庁舎)☎712-8534  
■水曜日夜間窓口=毎週水曜日(祝日を除く)午後5時15分～8時/開設場所=納税・債権管理課(仮本庁舎)☎712-8653、総務課税務グループ☎359-1115、国民健康保険課(仮本庁舎)☎712-8534 (納税・債権管理課)

- ◆傍聴しよう(希望者は直接会場へ)  
◆農業委員会  
8月7日(火)午後1時30分～2時  
30分/仮本庁舎第1委員会室  
(同事務局)
- ◆環境審議会  
8月20日(月)午後2時(受付は15分前)～4時/アイリンクルーム  
12/当日先着5人程度  
(環境政策課)
- ◆市政戦略会議  
8月28日(火)午後4時/仮本庁舎第2委員会室  
(行財政改革推進課)
- ◆原爆犠牲者ならびに戦没者に黙とうを  
原爆死没者の「幸福と世界の恒久平和を祈る」原爆が投下された8月6日(月)午前8時15分(広島)9日(木)午前11時2分(長崎)
- ◆災害に便乗した悪質商法にご注意を  
6月に発生した大阪府北部の地震や7月の豪雨など、大規模災害が発生すると点検商法や便乗商法、義援金詐欺など災害に関連した消費者トラブルが被災地から遠く離れた地域でも発生する傾向にあります。不審な訪問や電話を受けた場合は、断るとともに消費生活センターに相談してください。  
☎3300-0666消費生活センター
- ◆シルバー人材センター入会説明会  
入会希望者は、次のいずれかの説明会を受講してください。資格経験不問の仕事も多数あります。  
日場①8月8日(水)/行徳公民館②22日(水)/中央公民館③29日(水)/南行徳市民談話室(いずれも午後2時)  
市内在住で60歳以上、または年度内に60歳を迎える、健康で働く意欲のある方  
申各回前日までに☎326・7000同センター平田事務所(地域支えあい課)

- |                                |                                |                              |                                 |
|--------------------------------|--------------------------------|------------------------------|---------------------------------|
| 欠真間1丁目(缶・ペン).....8/7-21,9/4-18 | 菅野西(缶・ペン).....8/14,28,9/11-25  | 福栄かもめ(紙・布).....8/5-19,9/2-16 | 福荷木小学校(缶・ペン).....8/8-22,9/12-26 |
| 香取1丁目(紙・布).....8/13,9/10       | 菅野2丁目(紙・布).....8/27,9/24       | 富美浜(紙・布).....8/19,9/16       | 中国分小学校(紙).....9/11              |
| 行徳ハイムサルビア(缶・ペン).....毎週火曜日※     | (缶・ペン).....8/13-27,9/10        | 美里苑(紙・布).....8/4,9/1         | 新浜小学校(紙・布).....8/14-28,9/11-25  |
| 塩焼5丁目かもめ(紙・布).....8/16,9/20    | 須和田1丁目(缶・ペン).....8/7-21,9/4-18 | (缶・ペン).....8/7-21,9/4-18     | (缶・ペン).....8/6-20,9/3           |
| (缶・ペン).....8/16,9/6-20         | 関ヶ島(紙・布).....8/19,9/16         | 湊新田(紙・布).....8/17,9/21       | 福栄小学校(紙・布).....8/17,9/21        |
| 鳥尻(紙・布).....8/27,9/24          | (缶・ペン).....8/20,9/17           | [PTA]                        | (缶・ペン).....8/16,9/6-20          |
| (缶・ペン).....8/13-27,9/10        | 曾谷第6(缶・ペン).....毎週土曜日※          | 大野小学校(紙・布).....9/1           | 二俣小学校(紙・布).....9/8              |
| 新田1丁目(紙・布).....8/11,9/8        | 宝2丁目イルカ(紙・布).....9/6           | 鬼高小学校(紙・布).....9/1           | 南新浜小学校(紙・布).....8/10,9/14       |
| (缶・ペン).....8/14-28,9/11-25     | (缶・ペン).....8/16,9/6-20         | 塩浜学園(紙・布).....8/4-18,9/1-15  | (缶・ペン).....8/6-20,9/3           |
| 新田4丁目(紙・布).....8/20,9/17       | 根古屋(紙・布).....8/28,9/25         | (缶・ペン).....毎週金曜日※            | 宮久保小学校(紙・布).....8/29,9/26       |
| (缶・ペン).....8/6-20,9/3          | (缶・ペン).....8/14-28,9/11-25     | 信篤小学校(紙・布).....9/20          | (缶・ペン).....毎週水曜日※               |
| 末広(紙・布).....8/18,9/15          | 東菅野さくら(紙・布).....8/18,9/15      | (缶・ペン).....8/6,9/17          | 百合台小学校(缶・ペン).....毎週火曜日※         |

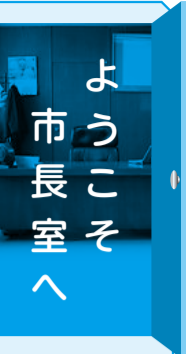
◆消費料金に関する  
◆架空請求はぎにご注意を

「法務省管轄支局国民訴訟お客  
管理センター」や「国民訴訟通達  
センター」などと名乗る機関から  
はぎが届いたという相談が多く  
寄せられています。はぎには「消  
費料金に関する訴訟最終告知の  
お知らせ」などと書かれており、財  
産の差し押さえを強制的に執行  
するなどの不安をもち、消費者  
からの連絡を求める内容になって  
います。市内でも今年に入り5月  
は40件、6月は98件の相談があり、  
このうち60歳以上の相談が93件、  
そのほとんどが女性です。このは  
ぎは架空請求です。はぎに  
記載の連絡先には絶対に電話  
しないでください。

◆講座・催し

◆日本語ボランティア養成講座  
(全12回)

初めて日本語学習支援ボラン  
ティアをする方向けに、外国人に日  
本語を教えるために必要な知識や  
技能をお伝えします。受講者には  
修了証を発行。  
日10月27日〜平成31年2月2日



市長 村越 祐民

味自慢 市川のなし

市内の梨畑では、大玉の梨  
が枝もたわわに、豊かな実り  
の季節を迎えています。みな  
さんは「市川のなし」をもっ  
し上がりませんか。

市川市は県内でも有数の梨  
の産地で、江戸時代から  
200年以上にわたり栽培さ  
れ続けています。平成19年  
は、地域ブランド「市川のな



し」として商標登録を受けま  
した。私が育った宮久保地区  
にも梨畑があり、この季節にお  
いしい梨を収穫するために、  
農家のみなさんが1年を通し  
て手間と愛情を惜しまずに世

話をしています。梨の産地は  
数多くありますが、やはり「市  
川のなし」が日本だと、私も  
自信をもっておすすめしてい  
ます。  
「市川のなし」は、市場出荷  
よりも直売される量が多いの  
が特徴で、直売所ではもぎた  
ての新鮮な梨を、作り手から  
直接買うことができます。土  
作りや減農薬など、各農家が  
こだわって作った梨は、作り手  
ごとに味が異なるとも言われ  
ます。ぜひ市内に多数ある直  
売所を訪れ、農家の方が丹精  
こめて育てた、香り豊かで甘  
みずみずしい「市川のなし」を  
ご賞味ください。

いichかわTMO講座 14回  
受講生募集

まちづくりのリーダー・TMO(タウン・マネジメン  
ト・オフィサー)を養成する講座で、NPO法人いち  
かわライフネットワーククラブとの共催で行います。  
日常生活や地域活動から新たな課題を発見し、ま  
ちを活性化させる活動へつなげるためのプレゼン  
テーション技法やコミュニティビジネス、行政との  
連携について学びます。これまでに培った経験をも  
とに、新しい「知と技法」を身につけませんか。詳  
しくは、市公式Webサイトをご覧ください。

日9月1日(土)〜平成31年3月20日(水)第1講は午前  
10時〜午後4時、第2〜12講は午後7時〜8時45分、  
第13・14講は午前10時〜午後3時  
場全日警ホール、いちかわ情報プラザ、他  
人市内在住・在勤の18歳以上の方、抽選で32人  
¥20,000円(全14回分)  
申市イベントポータルサイトで申し込み、または往復はぎ  
に申し込み事項(6面上段参照)、地域団体に所属の  
場合はその名称を書き、8月14日(火)まで(消印有効)に  
企画課(〒272-8501※住所不要)  
問☎712-8591 同課

の毎週土曜日午前9時30分〜  
11時30分(ただし、11月3日、12月29  
日、1月5日を除く)  
場アイリンクルーム  
人市内在住の18歳以上で、講座  
修了後に市内の日本語ボラン  
ティア教室でボランティアとして参加  
する意志のある方、抽選で24人  
(昨年度受講した方は応募不可)  
¥5,000円(テキスト代、全12  
回分)  
申往復はぎに、申し込み事項(6  
面上段参照)、メールアドレス、話せる  
外国語(あれば)、ボランティア参加

する場合は希望エリア(市川、行徳の  
どちらか)、日時(曜日時間帯)を書  
き、8月31日(金)まで(消印有効)に  
国際交流課(〒272-0023南八  
幡4-2-5の201)。抽選結果は  
9月上旬に返信用はぎまで通知。  
問☎3008051 同課

緑のカーテンを  
テーマにした写真  
この夏、家庭や職場で取り組んだ

8/26 タウンミーティング 開催  
テーマ:市川市のごみ処理について

参加者募集  
市長がテーマについて説明し、みなさんと意  
見交換を行います。なお、9月下旬に男女共  
同企画センターでも同テーマで開催します。  
日8月26日(日)午前10時  
(受付は30分前)〜11時30分  
場行徳文化ホール&  
人市内在住または転入予定の方、抽選で90人  
(子ども連れの参加も可)  
申FAX7128764または、市イベントポータ  
ルサイト(左記2次元コード参照)、または往復はぎ  
に申し込み事項(6面上段参照)と参加人数(未  
就学児を含む場合はその人数も書き、8月14日  
(火)必着で広報広聴課(〒272-8501※住所  
不要)。聴覚に障がいがある方などで手話要約筆  
記を希望する方はその人数も記入してくだ  
さい。定員に満たない場合は締め切り後も受  
け付けますので問い合わせください。  
問☎71286303 同課

ゴージャスなサガオなどのツル性植  
物を育てて作る緑のカーテンの写  
真を募集します。応募者全員にエ  
コポイントを進呈。  
申応募用紙(公民館で配布。市公  
式Webサイトからダウンロード  
可)に申し込み事項を書き、写真  
を添えて8月6日(月)〜31日(金)  
にメール、郵送、持参のいずれかで  
環境政策課  
問☎7126306 同課

公園キャンプで防災カアップの参加者  
自力での避難生活が始まる災害

求人  
公立小・中学校、義務教育学  
校、特別支援学校に勤務する  
講師・学校栄養職員・事務職員  
資格 次のすべてに該当する方①  
希望職種または担当教科の教員  
免許状を所有する(学校栄養職員  
の場合は栄養士免許状/事務  
職員の場合は免許状不要)②  
地方公務員法第16条及び学校  
教育法第9条の欠格事項に該当  
しない③学校職員として必要な  
識見と熱意を持ち、心身ともに  
健康  
雇用期間・時給 詳しくはお問い合  
わせください  
申☎30030261 義務教育課



市川版図柄入り  
ナンバープレートの  
デザインを募集

新ご当地ナンバーとして「市川ナ  
ンバー」の導入が決まりました。つきま  
しては、「市川ナンバー」と同時発行  
の、その地域における特色を表現した  
「市川版図柄入りナンバープレート」  
のデザインを募集します。詳しくは市  
公式Webサイトをご覧ください。

日本在住の個人または団体  
応募数上限 1人(1団体)3作品まで  
賞金 最優秀賞1点=10万円、優秀賞4点=各  
1万円  
応募様式 イラストレーター形式で作成し、PDF  
形式で提出(指定形式以外は不可)  
申応募申請書(市公式Webサイトからダウンロー  
ド)と作品(電子ファイル)をメール、郵送または持参で9月17日(祝)必着で交通計画課  
問☎712-6341 同課

市川599  
あ 20-46

集団資源回収  
8月4日〜9月30日  
(雨天などのため変更することもあります)  
市がごみ集積所で回収する  
缶・ビンとは異なります。  
☎712-6301 清掃事業課  
大型ごみの申し込み(清掃事業課)  
専用電話 712-6300 電話のかけ間違いに注意  
※印は祝日を除く

<p>【自治会】</p> <p>市川グリーンハイム(缶・ビン)・・・毎週金曜日※ 市川パークハイム(缶・ビン)・・・毎週金曜日※ 市川大野パークホームズ(紙・布)・・・8/14・28、11・25 ◇ (缶・ビン)・・・毎週土曜日※ 市川南(紙・布・缶・ビン)・・・毎週水曜日※ 市川南3・4丁目(缶・ビン)・・・8/8・22、9/12・26 稲越(紙・布)・・・8/11、9/8 大境(紙・布)・・・8/23、9/27 ◇ (缶・ビン)・・・8/9・23、9/13・27 大芝原(紙・布・缶・ビン)・・・8/6・20、9/3・17 大町第3市営(紙・布)・・・8/19、9/16 ◇ (缶・ビン)・・・8/4・18、9/1・15</p>	<p>鬼高(ビン)・・・8/14・28、9/11・25 北方東部(缶・ビン)・・・8/16、9/6・20 国府台町会(紙・布・缶・ビン)・・・8/13・27、9/10 国府台2丁目(紙・布・缶・ビン)・・・8/13・27、9/10 国分7丁目(缶・ビン)・・・8/15、9/5・19 幸1丁目(缶・ビン)・・・8/16、9/6・20 幸2丁目(缶・ビン)・・・8/16、9/6・20 塩浜市営住宅(缶・ビン)・・・8/10・24、9/14・28 塩焼3丁目ちどり(紙・布)・・・8/12、9/9 下貝塚2丁目(紙・布)・・・9/7 ◇ (缶・ビン)・・・8/4・18、9/1・15 白幡(缶・ビン)・・・8/14・28、9/11・25 新田2・3丁目(紙・布)・・・8/11・25、9/8・22</p>	<p>新田2・3丁目(缶・ビン)・・・毎週金曜日※ 新八幡(紙・布)・・・8/14、9/11 ◇ (缶・ビン)・・・8/14・28、9/11・25 曾谷第2(缶・ビン)・・・8/7・21、9/4・18 曾谷第4(缶・ビン)・・・8/6・20、9/3 宝1丁目(紙・布)・・・9/6 ◇ (缶・ビン)・・・8/16、9/6・20 中国分(紙・布・缶・ビン)・・・毎週水曜日※ 平田町会(缶・ビン)・・・毎週木曜日※ 宮久保台(紙・布)・・・8/11、9/8 ◇ (缶・ビン)・・・8/8・22、9/12・26 八幡下町(缶・ビン)・・・8/7・21、9/4・18 八幡門前(紙・布・缶・ビン)・・・8/6、9/3</p>	<p>梨風苑(紙・布・缶・ビン)・・・8/16、9/6・20 若宮1丁目町会(紙・布・缶・ビン)・・・8/7、9/4 若宮2丁目町会(紙・布)・・・9/5 ◇ (缶・ビン)・・・8/15、9/5・19</p> <p>【子ども会】 相之川(缶・ビン)・・・毎週水曜日※ 新井(紙・布)・・・8/27、9/24 ◇ (缶・ビン)・・・8/13・27、9/10 大洲(紙・布)・・・8/19、9/16 ◇ (缶・ビン)・・・毎週月曜日※ 北国分(紙・布・缶・ビン)・・・毎週金曜日※ 欠真間1丁目(紙・布)・・・8/21、9/18</p>
--	---	---	--



**生産者インタビュー** 今年も市川の味をお楽しみください

大町の梨街道沿いということもあって、多くの方が直売で購入していただきます。直売ではお客さんからの声を直接聞くことができるので、植える品種や日々の梨づくりに生かしています。また、肥料のあげ方や収穫の時期など、購入した方が一番



おいしいタイミングで食べられるように気を付けています。食べた方に「おいしかった」と言っていただけたときは、やはりうれしいですね。同時に、市川の味を守らなくてはいけないと感じます。

梨農家 小川 敏幸さん

**購入者インタビュー** 梨のおいしさに驚きました

もともとは九州の出身で、約20年前に市川市に引っ越してきました。市川の梨が、それまで食べていたものよりも格段においしくて驚いたのを今でも覚えています。我が家では市民農園で知り合った生産者の方から購入しています。愛情をもって育てていることが見えますし、何より味がよいので毎年楽しみにしています。このようなおいしい梨を、地元農家から購入できるのは生産地ならではの、とても恵まれていると思います。



本北方在住 山口鉄平さん

**食べ頃確認**  
梨カレンダー

時期により幸水、豊水、あきづき、新高と収穫される品種が替わっていきます。その時期の旬の品種をお楽しみください。収穫時期は目安となります。また、今年は例年より早めの傾向がありますので、詳しくは各直売所にお問い合わせください。

8月			9月			10月
上旬	中旬	下旬	上旬	中旬	下旬	上旬
幸水		甘みと酸味のバランスが良く、果汁が多く、濃厚な味わい。				
果肉が軟らかく甘みが強くて酸味は弱い。シャリシャリとした果肉がおいしい。		豊水				
甘みが強くてみずみずしく、食感が良い。			あきづき			
大きな果実が特徴的。甘くてやや歯ごたえのある食感。			新高			

写真提供：千葉県農林総合研究センター

**品種の違いを楽しんで**

幸水・豊水・あきづき・新高といった市内で多く栽培されている品種の他にも、右記のような市場流通が少ない品種が栽培されています。このような品種と出会うのも直売所の魅力です。

- 秋麗** 【8月中旬】 歯触りが軟らかくとてもみずみずしい梨です。
- かおり** 【9月上旬から中旬】 大玉で華やかな香りがある青梨。
- にっこり** 【10月下旬】 平均果重が800gにもなる大玉の晩生品種です。

他にも王秋、新興、愛宕、などの品種が栽培されています。詳しくは「いちかわ農産物直売所マップ」やJAいちかわのWebサイトをご覧ください。

**「市川のなし」フェアを開催します**

平成19年度に誕生した地域ブランド「市川のなし」をPRするために市内の2駅で特別販売、梨加工品の販売等も行います。

**日場** 9月1日(土) 午前11時 東京メトロ東西線「行徳駅」駅前広場  
9月8日(土) 午前11時 JR総武線「市川駅」改札前広場  
天候等の理由により、内容の変更か中止の場合があります。

前回実施時「市川のなし」は行列ができるほど好評でした▶



たわわに実る梨が旬を迎える頃

# 「市川の味」に出会いに行こう

「市川のなし」がおいしい季節を迎えています。市川の梨はその7割が直売で販売されていることが特徴で、梨直売ののぼり旗がはためく様子は、市川の夏の風物詩となっています。各直売所では、時期ごとに品種を替えながら10月頃まで「市川のなし」を楽しむことができます。梨農家が丹精込めて育てた「市川の味」、ご賞味ください。

☎711-1141 農政課



# 市川のなし

JAいちかわ 果樹部会

## 歴史と風土が作り出す市川の味

市川市は関東ローム層という火山灰土壌で覆われていて、水はけがとても良いため、おいしい梨を作るのに適しています。市内でも北部は比較的標高が高く、昼と夜の温度差が大きいため、梨が甘くなります。何より、江戸時代から栽培が続いており、親子代々受け継がれてきた高い栽培技術があることが、おいしさの理由です。

## 4つのチェックでおいしい梨

おいしい梨の見分け方をご紹介します。以下の点に当てはまる梨がおいしいと言われています。

ふっくらと丸みがある  
良い形をしている。

丸いのは実全体に甘さが広がった証です。

軸がしっかりと  
している。

軸は「へた」とも言われています。軸が硬い・黒ずんでいないことの2点がポイントです。

梨の皮に張りがあり  
色ムラがなく、  
ツルツルしている。

果皮のざらざらとした質感は、果実が熟してくると次第になくなっていきます。

手に持つとずっしりと  
重みがある。

同じ大きさの梨と比較して、より重みがあるものが良い梨です。

## 取れたて新鮮に出会う

市には北東部を中心に約130軒の梨直売所があり、「いちかわ農産物直売所マップ」やJAいちかわのWebサイトに場所や連絡先、栽培している品種などが掲載されています。取れたての新鮮な梨を手に入れることができるのは直売所ならではです。マップを片手に直売所に出かけてみましょう。



▲「いちかわ農産物直売所マップ」は農政課で配布しています。

### 1歳6カ月児健康診査

日場①9月4日(火)・18日(火) / 保健センター②9月11日(火)・25日(火) / 南行徳保健センター / いずれも受付は午後1時～2時 / 平成29年2月生まれの子に8月中旬ごろ通知を発送します。  
※内科健診は、医療機関で個別に行います。2歳の誕生日以降

### 子ども・教育

## お知らせ

※往復はがきの場合(返信用のあて先も記入) ※熱を加えると消える筆記用具は使用しないでください。

**申し込み事項**

- ① 行事・講座名など (日時・コースも)
- ② 住所
- ③ 氏名(ふりがな)
- ④ 年齢(学年)
- ⑤ 電話・FAX番号
- ⑥ その他必須事項

## 私たちと一緒に働きませんか 幼保就職ナビ in いちかわ

市内にある私立の幼稚園や保育施設(90園以上)が一堂に会する合同就職説明会を開催します。保育士や幼稚園教諭の資格を持つ方や取得見込みの方、復職希望の方は、幼稚園や保育施設で働いている先生たちの生の声を聞いてみませんか。法人ごとの説明ブースで各施設の特徴や魅力を直接聞くことができます。詳しくは市公式Webサイトをご覧ください。

日 9月2日(日) 午後1時～4時  
場 全日警ホール  
問 ☎711-1792 子ども施設運営課

### 3歳児健康診査

日場①9月5日(水)・19日(水) / 保健センター②9月12日(水)・26日(水) / 南行徳保健センター / いずれも受付は午後1時～2時 / 平成27年3月生まれの子に8月中旬ごろ通知を発送します。  
※4歳の誕生日以降は受診できません。

問 ☎377-4511 保健センター / ☎359-8785 南行徳保健センター

### 離乳食教室

離乳食の進め方の話と実演、試食。1日2回同じ内容で実施。

◆離乳食教室(1回食)  
日①9月26日(水)②9月3日(月)・28日(金)  
◆離乳食教室(2回食)  
日①9月27日(木)②9月5日(水)

人 7ヵ月児の保護者  
場①保健センター 申込順各35人②南行徳保健センター 申込順各24人

### 発達相談

お座りやハイハイをしないなど、子どもの発達に心配のある方の個別相談。  
日場 9月21日(金) / 保健センター

対象	日程・受付時間	
	保健センター	南行徳保健センター
赤ちゃん(10～11カ月児) はじめての歯ブラシみがき	9月5日(水) 午前10時	9月12日(水) 午前10時
	9月19日(水) 午前10時	9月26日(水) 午前10時
2歳児(2歳6カ月～3歳未満児) 歯みがきとぶくぶくうがい練習	9月28日(金) 午前10時～11時	9月27日(木) 午前10時～11時
3～4歳児 歯みがきチェック	9月28日(金) 午後3時	9月27日(木) 午後3時

### 入学準備金の貸し付け

高校(高専)・専修学校(2年以上の専門課程)・短期大学・大学へ進学する際の入学資金にお困りの方に資金の一部を無利子で貸し付けます。貸し付けには審査があります。合格前でも申請ができます。早めに申し込んでください。期間外に入学資金が必要になったときは問い合わせください。

申込資格 次の要件の全てを満たす方

- ① 保護者が市内在住
- ② 入学資金の調達が困難である(収入制限あり)
- ③ 連帯保証人がいる(保護者と別居し、年収130万円以上の方)

◆貸付限度額

区分	国公立	私立
高校(高専)	10万円	30万円
専修学校	15万円	40万円
短期大学	20万円	40万円
大学	25万円	50万円

### 講座・催し

#### 4カ月あかちゃん講座

計測 育児や離乳食の話、個別相談。お母さん同士の交流。  
人 4カ月の乳児とその保護者

会場	日程	受付時間
保健センター	9月28日(金)	第1子 9:30～9:45 第2子以降 9:45～10:00
南行徳保健センター	9月7日(金)	
大野公民館	9月13日(木)	9:45～10:00
妙典子育て支援センター	9月14日(金)	
信篤公民館	9月20日(木)	
行徳公民館	9月21日(金)	
市川公民館	9月27日(木)	

## 出張子育てナビを幼稚園で開催します

### お仕事してても幼稚園

保護者が仕事をしていても子どもを幼稚園に通わせることができるよう、保育時間の延長や長期休暇中も通園できる「就労支援型預かり保育」を実施している幼稚園があります。「お仕事してても幼稚園」では、就労支援型預かり保育の内容、幼稚園の一日の流れ、幼稚園の見学及び幼稚園の特色や預かり保育に関するインタビューなど、幼稚園での保育の様子を分かりやすく紹介します。

人 妊婦～1歳児の保護者、各園申込順15組  
申 8月6日(月)から電話で各申し込み先 (子ども入園課)

会場	日程	申し込み先
宮久保幼稚園	9月5日(水)	☎711-0135
みどり幼稚園	9月7日(金)	子育てナビ八幡
原木幼稚園	9月13日(木)	☎359-1208 子育てナビ行徳

時間はいずれも午前10時30分～11時30分(受付は10分前)

### 募集

#### 子育て応援サイト「いちかわWEB」

「いちかわWEB」バナー広告募集

バナー広告を掲載して、子育て家庭に向け効果的にPRしませんか。

サイズ 縦60ピクセル×横140ピクセル(静止画)  
表示方法 トップページ下部へ常時表示  
広告料 1枠あたり5,000円 / 月  
サイト訪問数 平均9,971件 / 月  
平成29年度実績  
申 市公式Webサイト掲載の申込書を書き、掲載を希望する月の前月5日まで(消印有効、10月分は9月5日(水)に、子育て支援課 ☎272-8501 ※住所不要) ☎711-0677 同課

#### 「かむ子のびる子」元気な子料理コンクール

千葉県の農産物を利用し、1人前600円前後の食材費で手軽に作れ、よかんや味わえる子ども向き弁当レシピを募集します。詳しくは千葉県歯科衛生士会Webサイトを覗いてください。  
日 11月25日(日) 午前10時～午後2時  
場 県口腔保健センター  
人 県内在住・在勤・在学中で、コンクール当日に参加可能な方  
申 応募用紙(同会事務局にFAX 043-241-9903で申し込み) または同会Webサイトでダウンロード可に併当2人分の献立を書き、実際に作った弁当1個分の写真と返信用封筒(82円切手を貼る、あて先を記入)を同封し、9月14日(金)まで(消印有効)に同会 ☎261-0002 千葉市美浜区新港32の17) ☎043-241-9903 同会 (健康支援課)

### 健康・福祉

## お知らせ

#### 特別障害者手当制度について

在宅の20歳以上で2つ以上の重度の障がいがある状態にあるため日常生活で常時特別の介護を必要とする方を対象に特別障害者手当を支給される制度です(指定診断書などによる審査あり)。所得制限などの条件があります。詳しくは問い合わせください。

#### 障がいの例

視覚、聴覚、両上肢、両下肢、内部、その他の疾患、知的障がい、精神障がい

#### 支給制限

施設入所者(通所は除く)、病院などに3カ月を超えて入院している方は支給対象外です。現在手当を受給中で支給制限に該当する方は連絡してください。

問 ☎712-8512、FAX 712-8777 障害者支援課

#### 講座・催し

### 重症心身障がい児者支援研修会

重症心身障がい児者の身体の特徴を理解し支援方法を学びます。  
日 9月3日(月)、11月7日(水) / 平成31年2月1日(金)、いずれも午後7時～9時  
場 急病診療ふれあいセンター  
人 各50人程度  
申 8月24日(金)までに☎712-8517 またはFAX 712-8777 障害者支援課

#### 高齢者サポートセンターの講座

◆高齢者サポートセンター真岡  
日 8月24日(金) 午後1時30分～3時30分  
場 真岡稲荷神社 集会所(真岡4の5の4手児奈霊神堂となり)  
内 老い支度シリーズ 第3弾「今すぐ始める整理術」  
講 石見良教氏(あんしんネット事業部長)  
人 申込順30人  
申 ☎322-8801 同センター (介護福祉課)

# 早期発見・早期治療のため 年に一度は健康診査・ 各種検診を受診しましょう

8~11月生まれの方に受診券を発送しました。受診券が届き次第、できるだけ早めを受診してください。12~3月生まれの方には11月末に発送予定ですが、早めを受診を希望する方は連絡してください。



◆次のがん検診の内容が変わりました  
○胃がん↓50歳以上の検診項目に胃内視鏡検査を追加  
○乳がん↓国の指針改正に伴い視触診が終了  
◆健康診査と肝炎検診は無料。各種がん検診は一部自己負担金各6000円。胃内視鏡検査は1,5000円(70歳以上の方、県の後期高齢者医療被保険者、及び住民税非課税世帯者は無料)  
◆左記対象者のうち市内に転入してきた方、過去5年間に1度も市の検診を受診したことがない方は、はがきに申し込み事項(6面上段参照)と生年月日を書き、疾病予防課(〒272-0003南八幡4の18の8)に郵送または☎377-4513同課

検診名	対象者(平成31年3月31日時点での年齢)	
健康診査	40歳~74歳で国民健康保険に加入している方、県の後期高齢者医療保険に加入している方。介護老人福祉施設等に入所の方は施設での対応となります。	
肝炎検診	40歳以上で市の肝炎検診を一度も受けたことのない方	
肺がん検診	40歳以上	
大腸がん検診	40歳以上	
前立腺がん検診	50歳以上の男性	
乳がん検診	超音波検査(集団検診)	30歳代偶数年齢の女性
	マンモグラフィ	40歳以上偶数年齢の女性(40歳代の方は個別検診、50歳以上の方は集団検診)
子宮がん検診	20歳代偶数年齢と30歳以上の女性	
胃がん検診	バリウム検査(集団検診)	バリウム検査は40歳以上。胃内視鏡検査は50歳以上で偶数年齢の方が選択可。胃内視鏡検査とバリウム検査の併用受診不可。今年度胃内視鏡検査を受診した場合、次回の検査は2年後となります。来年度バリウム検査を受診することはできません。要申し込み(胃内視鏡検査は平成31年2月28日(木)まで)バリウム検査については過去2年間に受診した方に受診券を別送。
	胃内視鏡検査(個別検診)	要申し込み(胃内視鏡検査は平成31年2月28日(木)まで)バリウム検査については過去2年間に受診した方に受診券を別送。
胃がんリスク検査(個別検診・血液検査)	40、45、50、55、60、65、70、75歳で市の胃がんリスク検査を一度も受けたことのない方	

●治療中、経過観察中の方は、遠慮ください。  
●乳がん検診については、前年度受診していない方は奇数年齢の方でも受診可(要申し込み)。胸部に手術を受けたことがある方は、事前に主治医に要確認。ペースメーカーを装着している方はマンモグラフィ不可。豊胸手術をしていない方はマンモグラフィ、エコー共に不可。  
●バリウム検査については、対象年齢であれば、胃内視鏡検査を選択可。

◆認知症カフェ  
認知症の方やその家族、地域の方などどなたでも参加できます。  
◆オレンジカフェ  
8月21日(火)午後1時30分~3時30分  
場 NPO法人生きがいと助けあいSSU市川(塩焼2の11の14)  
◆認知症の方、ご家族の方、関心のある方  
¥2000円  
問 ☎377-0888同施設  
◆メモリーカフェさくら  
8月15日(水)午後1時30分~3時30分  
場 曾谷カネツカケアハウス曾谷2の26の3  
人 申込順15人  
問 ☎377-6161高齢者サポートセンター曾谷  
◆愛・カフェ  
8月14日(火)午前10時30分~午後0時30分  
場 いきいきセンター 鬼越  
人 申込順15人

8月13日(月)までに☎334-0070高齢者サポートセンター市川東部  
(地域支えあい課)  
◆サッカー少年の為に勝てるカラダ作り講座  
市川市協働事業提案制度  
サッカー少年に特化した食事やサブリの情報をNPO法人ライフサポートの管理栄養士が分かりやすく説明します。  
8月22日(水)午前10時30分~正午  
場 トシビル3階行徳駅前1の26の8  
人 小学生の保護者、申込順20人  
8月21日(火)までに☎712-8704ボランティアNPO課  
◆市民便式テニス  
ミックスダブルス大会  
9月30日~10月14日、毎週日曜日午前9時  
場 J・COM北市川スポーツパーク、福栄スポーツ広場

◆市内在住在勤・在クラブ在スクール者  
種目 一般クラス、年齢別クラス(45、55、65歳以上。年齢別参加者は市川市テニス協会Webサイトを参照)  
¥1組3,000円  
◆郵便振込用紙に申し込み事項(6面上段参照)、種目、選手氏名(ふりがな)、年齢別参加者は生年月日を書き、8月25日(土)必着で参加費を同協会(郵便振替口座001505537506)に入金  
問 ☎377-2458同協会(飯塚スポーツ課)  
◆成年後見無料相談会  
行政書士による成年後見制度に基づく具体的な事例などの個別相談。  
8月10日(金)午後1時~4時(来所順に受付)  
場 市川公民館  
問 ☎0474691221ノリスモス成年後見サポートセンター千葉県支部  
(介護福祉課)

◆募集  
ディズニー愛のついで  
障がいのある方と同伴ボランティアアとで東京ディズニーランドへ行きませんか。ボランティアを希望する方には10月6日(土)午後4時30分から山崎企業年金基金支店市川1の3の14で事前説明会があります。必須ではありません。  
10月28日(日)午前7時50分(班長副班長は午前7時30分、障がいのある方・同伴者は午前8時10分)雨天決行。  
場 東京ディズニーランド  
◆障がいのある方 申込順100人、ボランティア 申込順200人(18~65歳で体力に自信のある方。経験者は70歳まで。初参加者優先)  
◆障がいのある方 ¥1,000円、同伴者 大人 ¥6,800円、ボランティア ¥3,500円  
9月1日(土)~8日(土)に☎09052152403またはFAX3230133愛のついで実行委員会(タイドウ)  
(障害者支援課)

## 8月13日(月)~15日(水)の診療

### 急病診療所 ☎377-1222

8月13日(月)~15日(水)の診療 通常通り  
月~金曜日(内科・小児科) ……午後8時~11時

### 休日急病等歯科診療所 ☎377-8888

8月13日(月)~15日(水)の診療 日曜日・祝日扱い  
日曜日・祝日 ……午前10時~午後5時

あんしんホットダイヤル(市民専用) 時間 24時間(無休)  
☎0120-241-596 ※非通知設定では利用できません。  
言語・聴覚が不自由な方専用 FAX 0120-637-119

場 急病診療・ふれあいセンター  
※せきや発熱症状のある方は、マスク着用にご協力ください。

## 歴史と文化の散歩道

### ワッシヨイ in Paris

#### 「行徳神興」を「存じ」て「行」しょうか。

行徳地域は江戸時代、塩田や水運で栄え、同時に「戸数千軒、寺百軒」と呼ばれるほど寺社仏閣の多かったことから、仏師が多く住む神興作りが盛んな土地でした。かつては全国にある神興の8割を手掛けていたとも言われています。現在は「軒の製作所を残すのみ」となっていますが、全国的にも数少ない神興製作所には、今も全国から修理・製作の依頼が舞い込んでいます。

また、江戸時代の行徳の風景は浮世絵にも残っており、歌川広重や葛飾北斎といった絵師によって描かれた塩田や行徳船が、当時の空気を偲ばせます。

さて、浮世絵は日本のみならず世界でも高い人気を誇っています。特に19世紀のフランス・パリでは印象派前夜の芸術家たちに大きな影響を与え、のちに「ジャポニスム(日本趣味)」として大変な人気を博すようになります。日本美術にみられる大胆な構図や独特の遠近感、当時の西洋美術にはないもので、パリの芸術家たちの眼には新鮮に映ったのでしよう。実際、エドゥアール・マネやクロード・モネ、エドワード・グッパといった当時を代表する画家の作品からは随所に浮世絵の影響を感じることが出来ます。また、クロード・ド・ビュッシーの交響曲「海」初版の表紙にも北斎の浮世絵が使われるなど、実に広い分野に

でジャポニスムの波は行き渡っていました。

時代は変わって本年、日仏友好160周年を記念して、日本の文化や芸術をフランスに紹介するイベントがパリを舞台に開催されます。その名も「ジャポニスム」2018。美術、音楽、食や工芸などさまざまな日本文化を紹介するものですが、この公式企画の一つである「地方の魅力ー祭りと文化」に本市が参加し、「行徳神興」を紹介いたします。10月18日に講演会を行うほか、10月20、22日にはパリ西部ブローニュの森に位置するアクリリマタシオン庭園で神興パレードを行い、パリ市民と一緒に神興を担ぎ、行徳の祭りを紹介する予定です。

行徳の風景を描いた浮世絵はパリへ渡っていたのでしょうか。今となっては想像することしかできませんが、今秋、パリの街に「行徳神興」の掛け声が響き渡ります。

「ワッシヨイ」  
(国際交流課 川和田 遼)

▲行徳五カ町の大祭・八幡神社境内の神興渡御(本行徳)

アッ!! 危ない

# 自転車も安全運転を



平成29年中の市内における交通事故件数は910件でした。その中でも自転車に関する事故は285件と30パーセント以上を占めています。自転車は便利で工巧な乗り物ですが、車の仲間であり事故を起こしてしまう恐れもあるため、道路交通法や条例で細かく規定されています。夏休みになり、子どもたちも自転車に乗り出かける機会が多くなります。ルールを守り、事故を防いで安全に自転車を利用しましょう。

☎712-6341 交通計画課



## スケアード・ストレイト

市ではスタントマンが交通事故を再現する「スケアード・ストレイト方式」の自転車交通安全教室を、全市立中学校を対象に実施しています。自転車の交通事故の怖さを学べる貴重な機会です。申し込み不要で参加できますので地域のみなさんまぜひお越しください。

**今後の予定** 大洲中学校 9月4日(火) 午後1時30分から  
 第四中学校 9月20日(木) 午後1時35分から

「スケアード・ストレイト方式」  
 恐怖を実感することで、それにつながる危険行為を未然に防ぐ教育手法

### インタビュー 安全確認を怠らざルールを守る事が大切

行徳警察署 交通課長  
 羽石 聡 さん



市川市は全国で見ても自転車事故の割合が多く、毎年死者も出ています。事故の特徴としては、交差点付近での事故が7割となっており、一時停止や安全確認をすればその半分以上は防げるものです。

また、特に16歳の交通事故が突出しています。これは通学によって自転車に乗る機会が増えることと、ルール・マナーを知らずに乗っていることで起きています。若い世代はスマホを片手に運転をしていたり、イヤホンをつけていることが多いです。交通事故は起こしてから「ごめんなさい」ではすみません。ルールを守り交通事故を防ぎましょう。

### 反射材やヘルメットを活用しよう



自転車乗車中の事故で亡くなった方の6割以上が頭のケガが原因です。ヘルメットを正しくかぶっていた場合、死亡率が約4分の1まで低減します。自転車事故による頭のケガを防ぐため、ヘルメットをかぶりましょう。

### 反射材の効果

自分は見えていると思って、周りの人からは見えていないとは限りません。夕暮れ時からものは見えにくくなりますので、夜に限らず活用しましょう。

夜、車から歩行者や自動車が見える距離

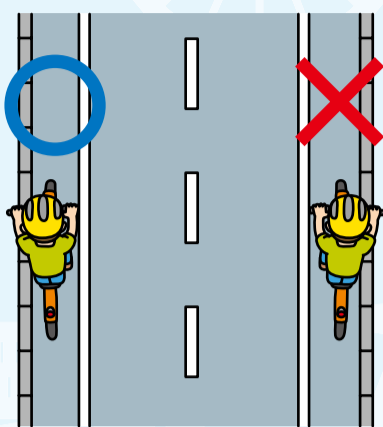




# ちばサイクルール

## 自転車に乗るときのルール

### 車道の左側を走ろう



自転車は車の仲間です。一部例外を除いて車道の左側に寄って通行しましょう。右側通行は逆走となり、他の車や自転車と衝突する可能性があり大変危険です。

### 歩いている人を優先しよう



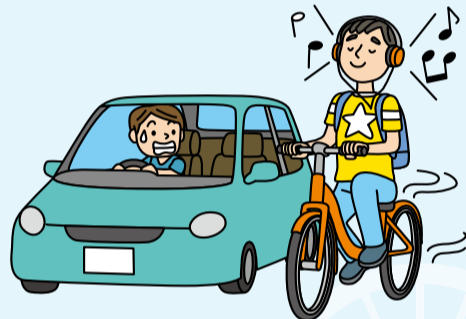
自転車は原則として車道の左側を通行しますが、歩道を通行できる場合があります。しかし歩道は歩行者が優先です。周りの様子に気を配り、思いやりをもって安全が確保できる速さで走りましょう。

**歩道を通行できる場合**

- 歩道に「普通自転車歩道通行可」の道路標識や道路標識などがあるとき
- 13歳未満の子どもや70歳以上の高齢者、身体の不自由な人が自転車を運転しているとき
- 車道の工事や駐車車両などがある場合、車の交通量が多い、車道の幅が狭いなどで車道を安全に通行することが難しいとき

### ながら運転はやめよう

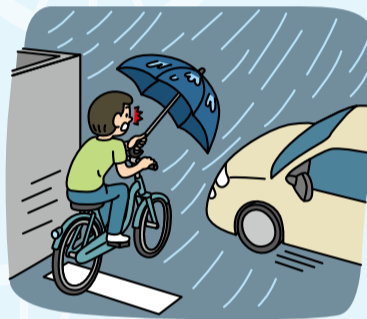
● イヤホン・ヘッドホンを使用して音楽を聴くなど、周りの音や声聞こえない状態での自転車運転は、危険に気づくことが遅くなったり音楽に気を取られて運転に集中できなくなったりする可能性があり大変危険です。



● スマホ・携帯電話を使いながらの自転車運転は周りの様子が目に入らなくなり、歩行者や車にぶつかる可能性があり危険です。

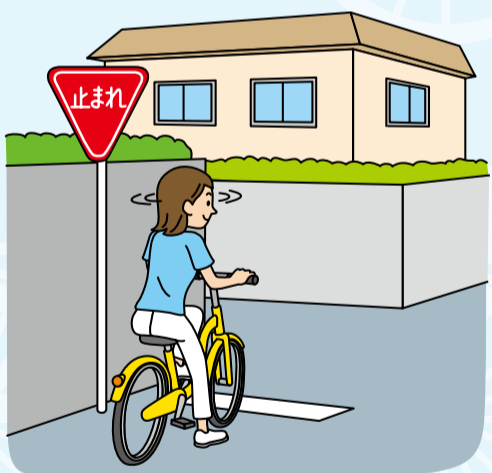


● 傘を差したり荷物を片手に持ったりしながらの自転車運転は周りが見えにくくなるうえ、風にあおられるなどでバランスを崩しやすくなるなどの可能性があり危険です。



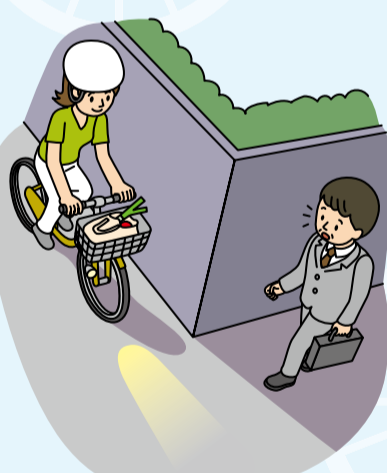
傘差し、スマホ・携帯・ヘッドホン使用などの「ながら運転」は危険です。法令で禁止されているのはもちろんのこと、思わぬ事故の原因になり、あなたや周囲の人も危険に巻き込みます。絶対にやめましょう。

### 交差点では安全確認をしよう



自転車事故の半分以上は交差点で発生しています。交差点など道路が変わる場所では、周りの車や歩行者の動きに十分注意し、安全を確認してから渡りましょう。

### 夕方からライトをつけよう



自転車のライトは前方確認のためだけでなく、車などに自転車がいることを知らせるためのものです。特に夕暮れ時は車の運転手も暗さに目が慣れないため発見が遅れがちになること、自転車の通行量が多くなり事故が起きやすくなることから、早めにライトを点灯しましょう。



▲行徳駅前での啓発活動の様子

市川市交通安全母の会は、平成7年に発足し、市内各地で行われる各交通安全運動や市民まつりに参加し「母親が家庭で家族に声をかける」ように啓発をしてきました。最近特に気になるのは、子どもを自転車に乗せ、危険な運転をしている親御さんです。前後に子どもを乗せ急いで保育園や駅まで自転車で行き回っています。今の親御さんが忙しいのはとてもよく分かりますが、子どもは親や大人を見ています。大人がルールやマナーを守らなければ子どもがまねをしてしまうので、しっかり守り子どもの見本となってください。実際に事故に遭わないと気付かないことも多いですが、一人ひとりが交通安全に関心を持ち、守るようになってほしいです。



市川市交通安全母の会会長  
川上みつ子さん

もっと交通安全に関心を持ってほしい

インタビュー

# コミュニティバス1日乗車券

**販売中**



市内を走るコミュニティバスの1日乗車券が発売中です。リーフレット型の乗車券にはすてきな賞品が当たるスタンプラリーの応募用紙が付いています。また、スタンプラリーの台紙がついた専用リーフレットを市内公共施設などで配布しています。市川のまちをふらりまち歩きしてみませんか。

日平成31年3月11日(月)まで利用可能(販売は2月28日(木)まで。売り切れ次第販売終了)  
 場京成バス市川営業所、京成トランジットバス塩浜営業所、コミュニティバス車内、いちかわ観光物産案内所、アイ・リンク情報

コーナー、市川市観光協会事務局(観光交流推進課内)  
 北東部ルート券300円、南部ルート券300円、南北共通券500円  
 問☎711-1142観光交流推進課

**提示特典** ①東山魁夷記念館の一般観覧料を510円から410円に割引(一般に当てはまらない年齢の方にはポストカードをプレゼント)②文学ミュージアムの観覧料を割引③アイ・リンク情報コーナーのドリンク割引



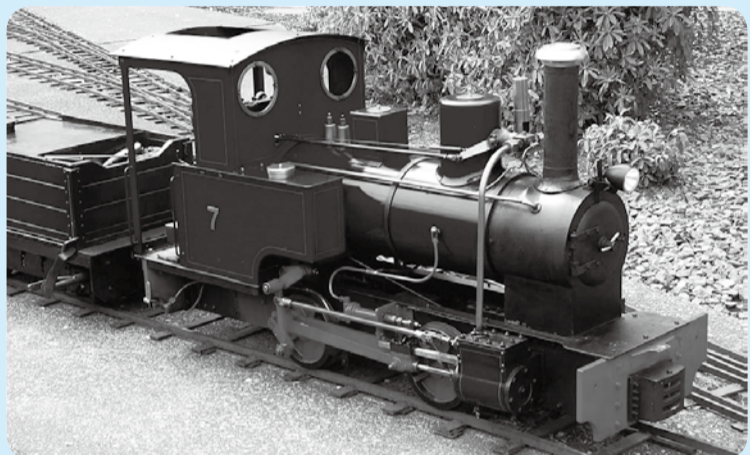
▲お得で楽しいバス旅

# いつもありがとう

# 動植物園 開園記念日イベント

動物たちとの触れ合いをテーマに、ほのぼのとした雰囲気にもまれた動植物園が、この8月に31回目の開園記念日を迎えます。レッサーパンダやオランウータン、ミーアキャットなど数多くの動物を見ることができ、ヒヨコやモルモットなど数種類の動物たちと直接触れ合うこともできる親しみやすい動植物園です。

開園記念日には日頃の利用に感謝し、小・中学生の入園が無料になります。また、ミニSLの運行やビュンビュンコマを作ろう、ウエルカムポニー、調理室体験、市川梨丸との撮影会など楽しいイベントも開催します。この機会に来園してください。



▲ミニSLが特別運行します



▲2月に「ポポ」ちゃんが生まれました



▲みんな遊びにきてね



日8月19日(日)  
 場動植物園  
 中学生以下無料 (高校生以上430円)  
 問☎338-1960動植物園

市川梨丸も待ってます▶

## 夏休み・水辺の生き物

行徳の水辺で、カヤトビハゼなどを探しに出かけませんか。夏休みの自由研究にぴったりです。なお、行徳鳥獣保護区で捕獲した生き物は持ち帰れません。



▲どんな生き物がいるかな

日8月25日(土)午前10時(旧行徳野鳥観察舎前集合)～正午  
 場行徳鳥獣保護区  
 人数申込順20人(小学生以下は要保護者同伴)  
 物歩きやすい服装(長ズボン必須、サンダル履き不可)で、長靴・軍手・タオルを持参、熱中症防止のため飲み物持参を推奨、虫よけ用具推奨  
 問☎712-6307自然環境課

## 講座・催し

### こどもとしゃかん環境デー

環境に関する楽しい催しを2部構成で開催します。夏休み最後の思い出作りに親子で参加してください。

日8月25日(土)午後2時～3時30分  
 場こどもとしゃかんくつろぎ広場  
 内容第1部＝夏休みの自由研究にも役立つ、気象予報士による講座。雲の発生実験を行い、天気不思議や秘密について学びます。第2部＝打ち水をテーマとした紙芝居の読み聞かせの後に、実際に打ち水を行います。  
 人小学生までの子どもと保護者  
 問☎320-3346中央図書館内こどもとしゃかん(中央図書館・環境政策課)

### 平和パネル展と被爆体験講話

「平和の大切さ」について考える機会として、

被爆の実相を伝えるパネル展示と、市内に住む被爆者の貴重な体験講話を行います。

◆平和パネル展  
 日場8月8日(水)～20日(月)午前9時～午後10時(20日(月)は正午まで)／アイ・リンクタウン展望施設、8月21日(火)～29日(水)午前9時～午後9時(27日(月)は休館、29日(水)は正午まで)／西部公民館  
 ◆被爆体験講話  
 日場8月9日(木)／アイ・リンクタウン展望施設、8月15日(水)／中央こども館(大人の方のみでも参加可)、いずれも午後2時から  
 問☎712-8643総務課

### ベルホールシネマ

日8月18日(土)①午前11時 ②午後2時(いずれも開場は30分前)  
 場メディアパーク市川ベルホール  
 内容①アニメ文学館「坊ちゃん(前後編)」(ア

ニメ・カラー・50分)②ロビンソン・クルーソー(1932年・米・モノクロ・有声・字幕・76分)  
 人各回当日先着46人  
 問☎320-3334文学ミュージアム(月曜日休館)

### 水木洋子邸一般公開 「水木邸公開15年に寄せて」

日8月11日(祝)・12日(日)、25日(土)・26日(日)、いずれも午前10時～午後4時  
 場水木洋子邸  
 ◆ミニイベント「手品で遊ぼう」  
 日8月25日(土)午後2時～3時  
 問☎320-3334文学ミュージアム(月曜日休館)

### 千葉ロッテマリーンズ公式戦 特別ご招待

千葉ロッテマリーンズの応援感謝企画として、ZOZOマリンスタジアムで開催される

千葉ロッテマリーンズ公式戦に招待します。スタジアムならではの迫力や熱気を体感しましょう。詳しくは下記2次元コードから申込ページを確認してください。

日9月4日(火)・5日(水)・6日(木)午後6時15分～試合終了  
 上記3日程から1日を選択  
 場ZOZOマリンスタジアム(千葉市美浜区1番地)内野自由席  
 内容福岡ソフトバンクホークス戦  
 人市内在住・在学・在勤の方で各日申込順300人(1件の申し込みにつき4人まで選択可)  
 市市民招待特設サイト(下記2次元コード参照)で申し込みください  
 申込期間 8月18日(土)午前10時～8月31日(金)午後10時  
 問☎03-5682-6341マリーンズインフォメーションセンター(スポーツ課)



# トピックス

市公式フェイスブックに掲載した市内の話題・出来事をお届けします。



## 市公式フェイスブックで よりタイムリーな情報を

(広報広聴課)

<https://www.facebook.com/city.ichikawa>

市川市役所フェイスブック

検索



いいね! 8,312人(7月24日現在)

## ご当地サタデー公開生放送

7月21日

毎週土曜日J:COMテレビで生放送されている「ご当地サタデー」に市川市が取り上げられ、村越市長が出演しました。

番組内では、「ICHIKAWAMAP」、

「市川のなし」、「ほおずき市」などが紹介され、スタジオではMCの八木亜希子さん、ゲストの花田虎上さんの軽快なトークとともに市川の魅力が存分に詰まった1時間でした。



## 避難所のプライバシーを確保

7月17日

市では、災害時に開設される避難所において避難者のプライバシー確保のため、世界的建築家の坂茂(ばんしげる)氏が代表を務めるNPO法人「ボランティア・アーキテツ・ネットワーク」と避難所間仕切りの提供について支援協定を締結しました。

本協定の締結により、災害発生時に簡易間仕切りの提供を受け、避難を余儀なくされた方のプライバシー確保のため活用することが可能になります。



## 市川から全国へ

7月5日

東京消防庁夢の島消防訓練場及び東京辰巳国際水泳場にて、消防救助技術関東地区指導会が行われました。

市川市消防局からは陸上の部・水上の部にそれぞれ1チーム出場し、陸上の部では東消防署金子チームが4位に入賞し、8月に行われる全国大会に進むことができました。チーム一丸となり信頼あつて救助する姿を見ていると、応援側も力が入っていました。

市民のみなさんが安心して

暮らせるよう、今後も努力と訓練を重ねていきます。



## さかざきはるさんが遊びにきてくれました

7月3日

千葉県PRマスコットキャラクター「チーバくん」やSuicaのペンギンの生みの親、市川市出身のイラストレーター さかざきはるさんが、チーバくんといっしょに、村越市長に会いに来てくれました。

これは、市川市のふるさと納税の新たな特典として、さかざきはるさんの関

連グッズが登場したからです。

生まれ育ったまち市川の魅力は、「都会過ぎず、田舎過ぎず、便利で、自然もあつて、住むのにちょうどよい環境があるところ」とさかざきさん。そんな市川での一番の思い出は、江戸川の土手で見た花火大会だそうです。



## 広報うらがわ

今回の広報を編集している頃、7月が市役所では健康診断のシーズンです。私の今年の結果はというと、身長、縮む。体重、減る。おなか、出る。なんということでしょう。全体的にこぢんまりとしてしまいました。思えば慌ただし

い日々の中、時間がないと言い訳ばかりで運動をしなかったからこんなことに。反省です。

さて、今回取材させていただいた梨農家さんはまさにこれから収穫の最盛期。この暑さの中でも自然が相手なので言い訳などでき

ません。暑さへの対策や工夫をしながら仕事を進めていました。その姿を見て、言い訳ばかりの自分をまた反省。しばらく言い訳を封印して、来年のすてきな実りを迎えられるように、まずはランニングに行ってきます。

市川市住民基本台帳人口(6月30日現在) ▶ 486,993人 男 247,179人 女 239,814人 242,536世帯

### 広告

**庭木1本からお手入れOK**

**見積無料**

★トイレはお借りしません!  
★お茶はご遠慮します!  
★土日でもお受けします!

先着10名様に生垣剪定幅1m(高さ2m)通常2,000円を**1,000円!**

株式会社 **ガーデンエクスプレス**  
船橋支店 船橋市宮本 1-9-2  
**04-7197-3580** 年中無休

**屋根・外壁塗り替えセミナーのお知らせ**

屋根や外壁の塗装は専門的な知識や技術が必要な為、施工業者を信頼し全てを任せざるを得ませんが、施工業者が正規の施工仕様を守ることができず、不良施工になるケースが後を絶ちません。

今回の「屋根・外壁塗り替えセミナー」は、全国で年間400回以上開催されており、一級塗装技能士がスクリーン映像を使い塗り替えに失敗しないポイント、業者選びのコツを解説します。

会場名	日時
市川市勤労福祉センター本館(第1会議室)	8月18日(土) ▶10:00~12:00

○定員 30名 ○申込方法 電話にて

【主催】一般社団法人市民講座運営委員会  
【協賛】プロタイムズ市川行徳店(株式会社きたばたけ塗装)  
☎0120-689-419 ■受付時間/9時~18時 ※夏季休業:8月13日~15日

**世界の最新型補聴器勢揃い! ベスト補聴器センター**

**小型耳掛け型 充電タイプ登場 電池交換不要!**

こだわりのオーダーメイド 専門店に おまかせ下さい

ベスト補聴器センター 検索

市川市八幡 1-16-2 (旧市川市役所本庁舎前)  
**047-335-5722**

**eモニに登録を**

e-モニター制度(eモニ)は、登録者にメールで市からアンケート等を配信し、みなさんの声を広く集めて市政に反映していくものです。回答ごとにポイントがたまり、市の施設で利用できる「エコポ満点カード」と交換できます。

■登録できる方  
国内在住の16歳以上の方で、インターネット及び電子メール(スマートフォン携帯電話を含む)の使用が可能の方

■登録方法は2通り

◎市川市 eモニで検索  
<https://www.e-moni.city.ichikawa.chiba.jp/em/>  
◎二次元コードを読み取り、em@e-moni.city.ichikawa.chiba.jpに空メールを送信。(事務局から会員登録のためのメールを送ります)  
問 ☎712-8634 eモニ事務局(広報広聴課内)

市では有料広告を掲載しています。なお広告内容に関する一切の責任は広告主に帰属します。詳しくは広告主にお問い合わせください。

<p>市広報番組 <b>「マイタウンいちかわ」</b></p> <p>J:COM 市川(CATV) 放送時間 9:00 12:00 20:00 23:00 デジタル11ch (広報広聴課)</p>	<p>「マイタウンいちかわ」の過去の放送内容は、市公式YouTubeチャンネル(二次元コード参照)から。</p>	<p>8月4日(土)~10日(金)</p> <p>特集 <b>サラリーマン漫画展</b></p>	<p>8月11日(祝)~17日(金)</p> <p>特集 <b>見て学ぶ熱中症対策</b></p>
--	--	--	---