

議案第 33 号

市川市立塩浜学園新築機械設備工事請負契約について

市川市立塩浜学園新築機械設備工事請負契約について、次のとおり仮契約を締結したので、市議会の議決を求める。

平成 30 年 9 月 7 日提出

市川市長 村 越 祐 民

記

- 1 工 事 名 市川市立塩浜学園新築機械設備工事
- 2 工 事 場 所 市川市塩浜 4 丁目 6 番 1 号
(地名地番 ; 市川市塩浜 4 丁目 1 6 番 1 の一部)
- 3 請負代金額 3 3 8 , 0 4 0 , 0 0 0 円
- 4 契 約 方 法 一般競争入札
- 5 契 約 相 手 方 市川市鬼越 2 丁目 5 番 4 号
株式会社大進工業
代表取締役 白倉 大介
- 6 工 事 概 要 市川市立塩浜学園の校舎棟及び屋内運動場棟の新築工事に
伴う機械設備工事
校舎棟 鉄筋コンクリート造 地上 4 階建
建築面積 1 , 8 0 8 . 3 9 平方メートル
延床面積 6 , 8 1 0 . 4 3 平方メートル
屋内運動場棟 鉄骨造 地上 2 階建
建築面積 1 , 9 5 3 . 5 7 平方メートル
延床面積 2 , 3 4 7 . 1 6 平方メートル

理 由

既定予算に基づく市川市立塩浜学園新築機械設備工事について、一般競争入札の結果、落札者との間に工事請負仮契約を締結したため、市川市議会の議決に付すべき契約及び財産の取得又は処分に関する条例（昭和39年条例第27号）第2条の規定により提案するものである。

工事請負仮契約書

- 1 工 事 名 市川市立塩浜学園新築機械設備工事
- 2 工 事 場 所 市川市塩浜4丁目6番1号
(地名地番；市川市塩浜4丁目16番1の一部)
- 3 工 期 自 市議会議決後7日以内
至 平成32年8月21日
- 4 請負代金額 ￥338,040,000.-
うち取引に係る消費税及び地方消費税の額 ￥25,040,000.-
- 5 契約保証金 市川市財務規則第117条第3項第1号により免除

上記の工事について、発注者と受注者とは、おのこの対等な立場における合意に基づいて、別添工事請負契約約款によって請負契約を締結し、信義に従って誠実にこれを履行するものとする。

この契約は、市川市議会の議決に付すべき契約及び財産の取得又は処分に関する条例により、議会の可決を得たとき、本契約が締結されたものとする。ただし、議会の可決を得られないとき、この契約は無効となり、発注者は、損害賠償の責を負わない。

この契約の証として、本書2通を作り、発注者及び受注者が記名押印のうえ、各自1通を保有する。

平成30年8月6日

住所 市川市八幡1丁目1番1号
発注者 市川市
氏名 代表者 市長 村越 祐民 印

住所 市川市鬼越2丁目5番4号
受注者 株式会社大進工業
氏名 代表取締役 白倉 大介 印

議案第 33 号の参考 2

市川市立塩浜学園新築機械設備工事入札結果

- 1 開札年月日 平成 30 年 7 月 27 日
- 2 入札方法 一般競争入札
- 3 予定価格 338,472,000 円
 入札書比較価格 313,400,000 円
 (予定価格に 100/108 を乗じて得た価格)
 低入札調査基準価格 304,624,800 円
 入札書比較価格 282,060,000 円
 (低入札調査基準価格に 100/108 を乗じて得た価格)
 失格判定基準価格 236,930,400 円
 入札書比較価格 219,380,000 円
 (失格判定基準価格に 100/108 を乗じて得た価格)

4 入札結果

業者名	入札書記載金額	備考
株式会社大進工業	313,000,000 円	落札
株式会社八幡管工	324,500,000 円	
株式会社スワダ管工	324,800,000 円	
第一セントラル設備株式会社	未入札	
落札金額(請負金額)は、入札書記載金額に消費税及び地方消費税の額を加算した 338,040,000 円とする。		

5 落札者経歴

- (1) 商号又は名称 株式会社大進工業
- (2) 代表者 代表取締役 臼倉 大介
- (3) 所在地 市川市鬼越 2 丁目 5 番 4 号
- (4) 建設業許可番号 国土交通大臣許可(特一 28) 第 10867 号
- (5) 資本金 20,000,000 円

(6) 主な工事経歴

平成 28～29 年度(千葉県水道局)

工事名: 浦安市港 40 番地先配水管整備工事

請負金額: 147,335,200 円

平成 28 年度(千葉県水道局)

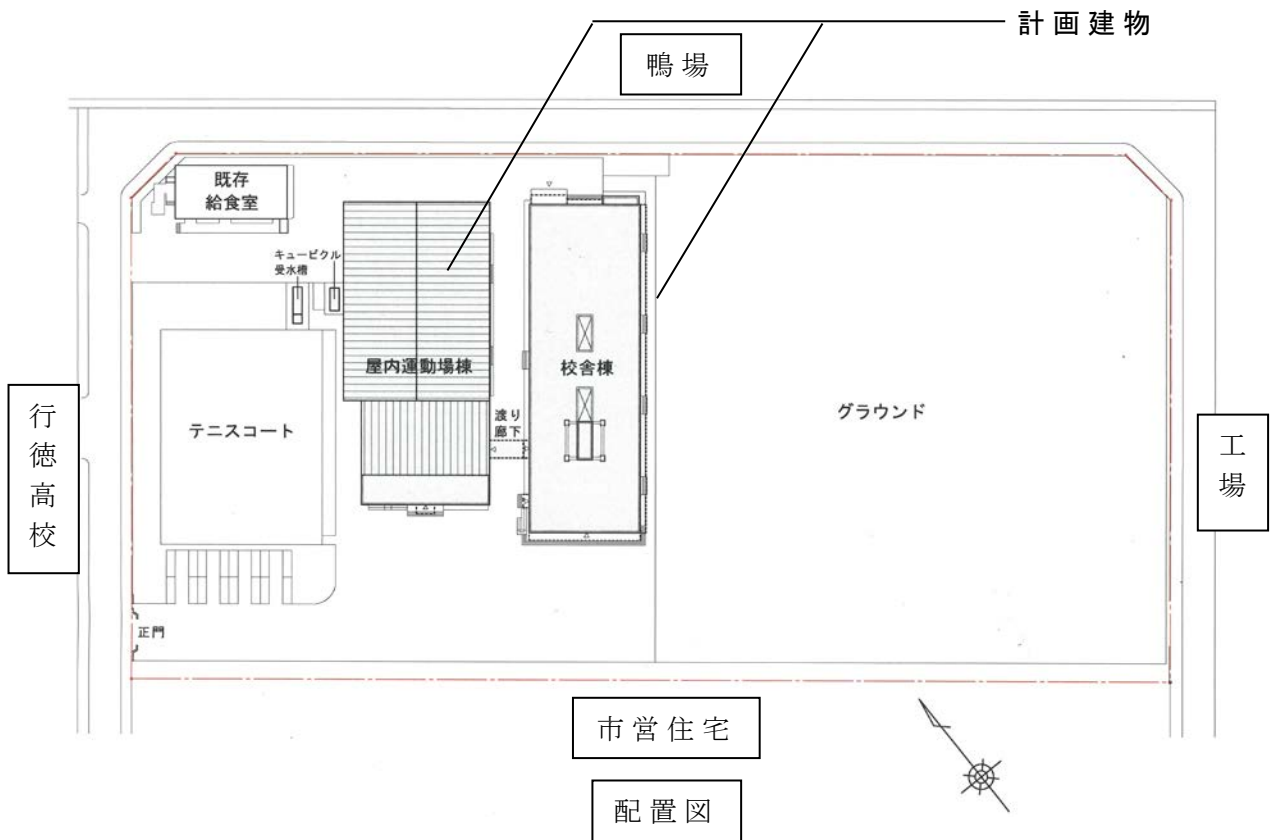
工事名: 市川市塩浜 3 丁目 17 番地先配水管整備工事

請負金額: 60,499,440 円

議案第 3 3 号の参考図 1



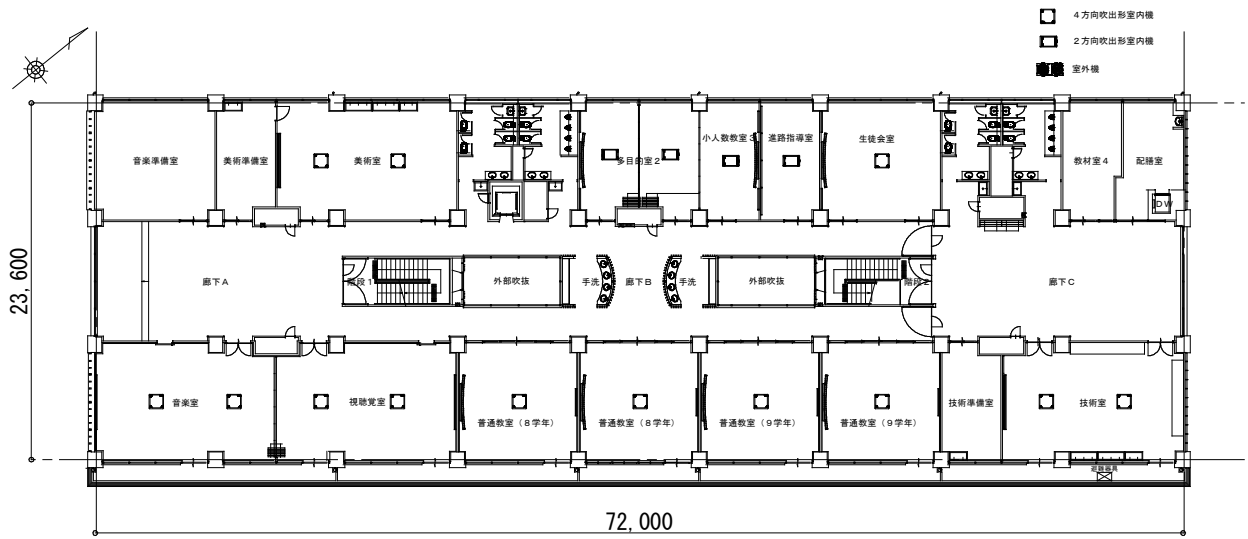
案内図



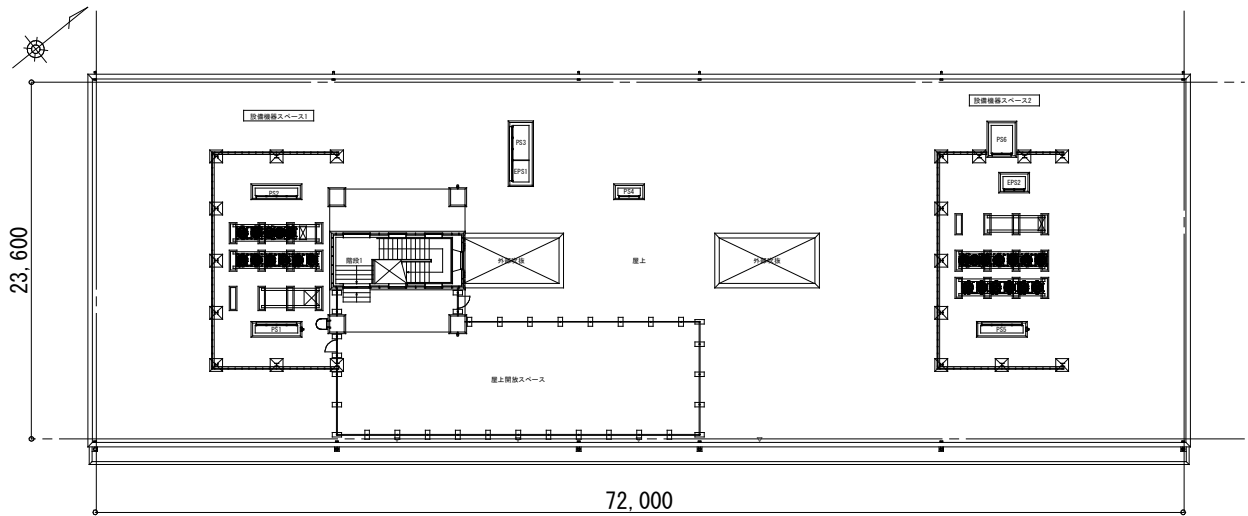
市営住宅

配置図

議案第 3 3 号の参考図 3

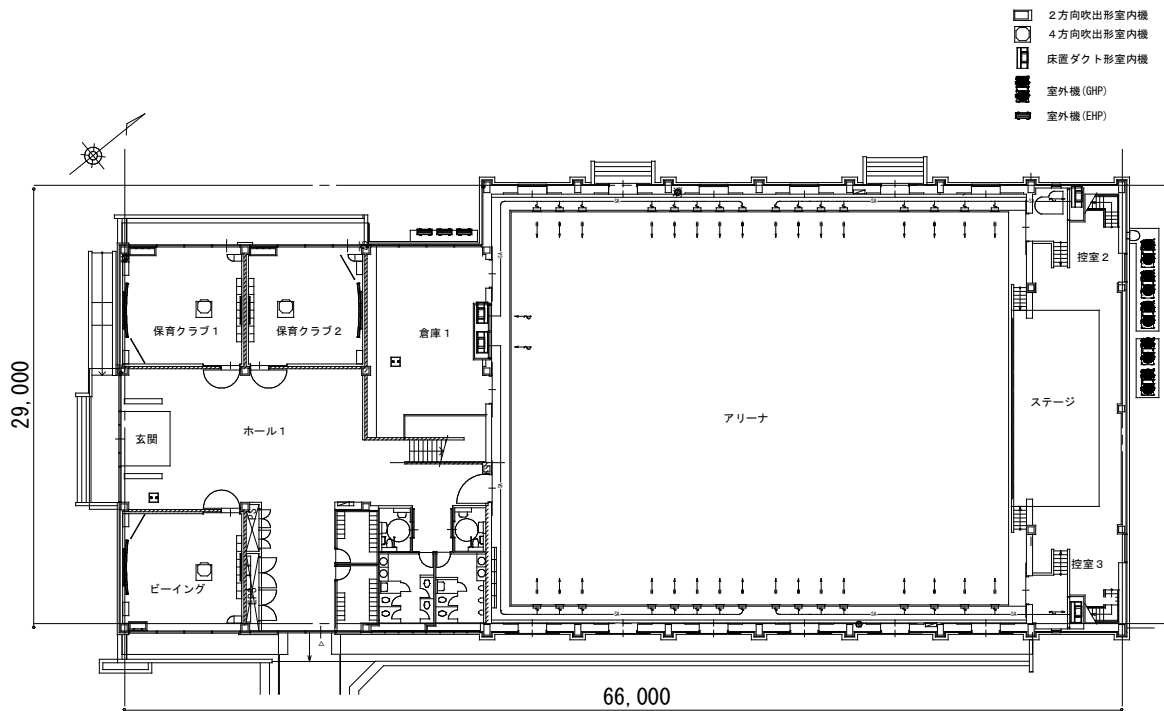


校舎棟 4階冷暖房室内機配置図

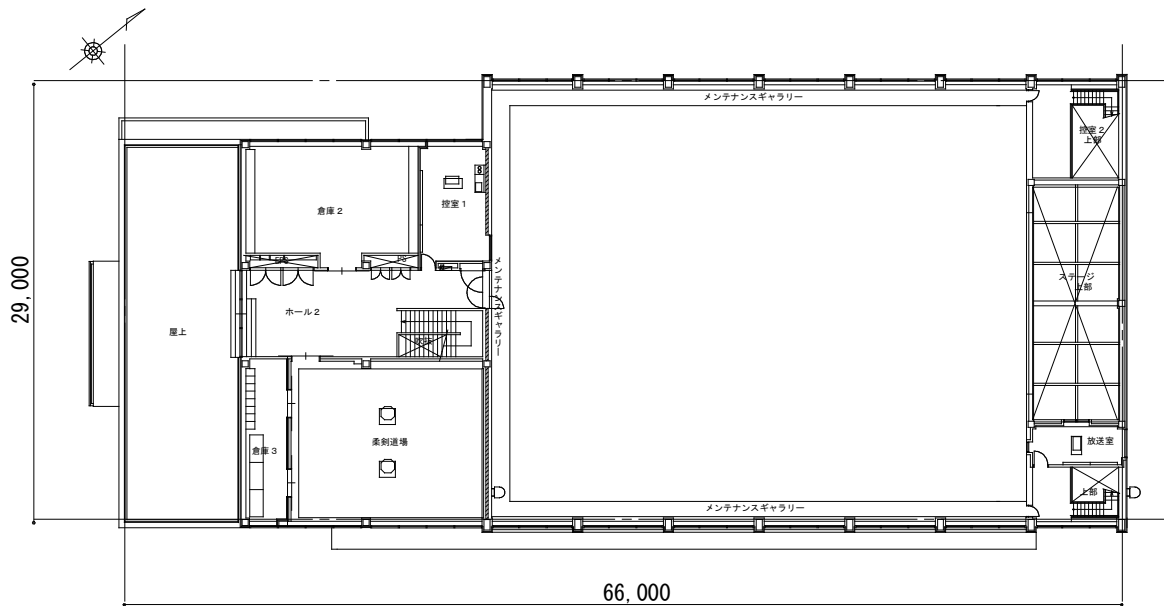


校舎棟 4階冷暖房室外機配置図

議案第33号の参考図4



屋内運動場棟 1階冷暖房室内機・室外機配置図



屋内運動場棟 2階冷暖房室内機配置図