

グルメ、遊び、おさんぽ! いつも新しい流れがある街

保存版



市川市

市川Walker

TAKE FREE



巡って
楽しい!

おさんぽマップ



子育てファミリー

はなまる
レポート

子育てママの
本音で座談会

市川ママ
ご用達スポット

市川大好き家族の
近居物語

自慢のお店大集合



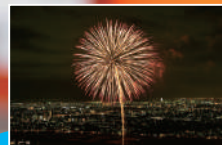
カフェ
スイーツ
ラーメン

表紙の人=押切もえ

新しい自慢も
ご紹介!

地元自慢 ランキング BEST 25

●アクセスも生活も"ちょうどいい"街 ●日本屈指のおいしいナシ ●市川市民納涼花火大会
●ご当地"市川ナンバー"デザイン決定! ●道の駅いちかわ ●外環道・国道298号線開通 etc.





CONTENTS

- 3 押切もえさん Special Interview
- 4 地元自慢ランキング25
- 12 子育てファミリーはなまるレポート
- 18 巡って楽しい! おさんぽマップ
- 24 自慢のお店大集合!
- 30 避難場所付き全体MAP & イエローページ

発行=市川市 制作=株式会社KADOKAWA 編集人=山本篤史 編集=田口亜弥 編集・取材=越智龍二、水島彩恵
 取材・文=宝田真由美、高橋裕美子 撮影=宮川朋久、神保達也、後藤利江、島本絵梨佳 デザイン=稲田 誠
 マップ=三雄テックプロサービス 校閲=アドリブ 印刷・製本=佐川印刷株式会社 SPECIAL THANKS=市川市のみなさん

【マークの見方】

📍…コメント 🗺️…問い合わせ先 🏠…会場 🏠…住所 ☎️…電話番号 🕒…営業時間 📅…定休日
 🎉…祝祭日、国民の休日、振替休日 🪑…座席数 💰…料金 🚗…駐車台数 📍…アクセス 🚏…バス停
 🏠…ホームページアドレス 🚉…JR線 🚇…京成電鉄 🚇…北総線 🚇…都営地下鉄 🚇…東京メトロ

市川梨丸

大好きな市川のナンを食べすぎてある日胸に突然ナンのマークが出現! 人間のような動きができるようになった動物園生まれの11歳。



チーバくん

千葉県に住む不思議ないきもの。好奇心旺盛でいろいろなことに挑戦するのが大好き! 食いしん坊でいたずら好きな面もあり。





押切もえさん *Special Interview*

「今も緑があってホッとする。子供を育てるにはいい環境」

市内出身の押切もえさんが、思い出の葛飾八幡宮を訪問。幼いころの思い出のほか、あらためて気づいた街の魅力も教えてくれた

Profile

おしきりもえ。1979年生まれ。市川西高校(現市川鼎高校)在学時に読者モデルとして活動を始め、同年代のカリスマとして人気を博す。16年に、松戸市出身のプロ野球選手・涌井秀章と結婚。18年に第1子を出産。



◆実家は引っ越ししたもの、今でも祖先のお墓参りなどで市内を訪れるという押切さん。長男の出産時には家族が手児奈(てこな)霊神堂のお守りをくれたそう

葛飾八幡宮

MAP P31 E

「やわた」の地名の由来ともなった平安時代創建の古社。境内には、千本イチョウ、随神門など貴重な文化財も多い。毎年9月中旬には境内で農具市(ボロ市)も行われてにぎわう。(データはP20参照)



「小さいころ、2歳下の弟と一緒にボロ市に来ていたのを思い出しますね。縁日の金魚すくいをしたり、すももアメを食べたり…。ここで売っていた中国のおやきがおいしくて、母がその味をコピーして押切家の食卓に並べてくれました!」
葛飾八幡宮での取材中、幼少期を懐かしんだ押切さん。市内で過ごした当時から振り返って続けた。
「本八幡駅前はおもちゃ屋さんがたくさんあって、ペットショップではシマリスをおねだりしていましたね。ニッケコルトンプラザでは迷子になって放送されました(笑)」
大人になってあらためてじっくり訪れた故郷では、その魅力を再発見。「市川駅の南口はタワーマンションができたし、以前と比べるとすごく変わったけれど、駅から離れると今も緑が多くて住みやすいまちですね。高校生くらいの時は東京の都会的な街並みに憧れていましたが、今は逆に緑があるとホッとする。ママ目線で見ると、大きな公園もあって、治安もいいので子供を育てるにはすごくいい環境ですよ」
毎年楽しみだったという花火大会。「今度は家族で来たい」と笑った顔は、優しいママのそれだった。

ココにも思い出



「中央図書館へは、10代最後のくすぶっていた頃にも通っていて、本から勇気もらっていました」(データはP7参照)



「大きな池と緑が広がったじゅん菜池緑地。駅前とは違って緑の多いこのエリアが好きでした」(データはP21参照)



「里見公園は家族でお花見をしたり、遠足で行きました。今度絵を描くためにバラ園に行きたい!」(データはP21参照)



YouTube

上記アイコン付きは
動画も公開中!

自慢ランキングの
25項目のうち、記事
に上記のマークが
付いた15項目は、
関連動画も公開中。
下のQRコードを
読み込んでチェッ
クしてみてください!

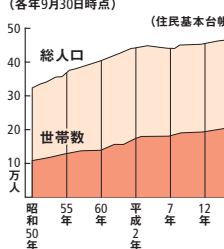
市川の地元自慢ランキング

ナシや花火大会、動植物園、ニッケコルトンプラザなど、市民が自慢できるものが多数存在。それらを街の声をもとに勝手にランキング!



千葉県の西端に位置し、江戸川を渡れば東京都。漢字で書くところから読んでも下から読んでも同じになる、どこか親しみやすい市川市は、都会すぎず田舎すぎず、買物も生活も便利で、どこへ行くのにもちょうどいい街。ナシの栽培が盛んな北部、海や江戸川に面する南部と、高層タワーがそびえる中心部からなる市内は、都会と自然が共存。公共施設が多くて子育てもしやすく、ストレスのない暮らしができる人気が高い。さらに都心から20km圏内にあり、7つの鉄道路線のほか、京葉道路などが市内を走るため、電車でも車でも利便性は抜群。あれもこれもいろんな面でちょうどいい。それがなんととっても一番の自慢!

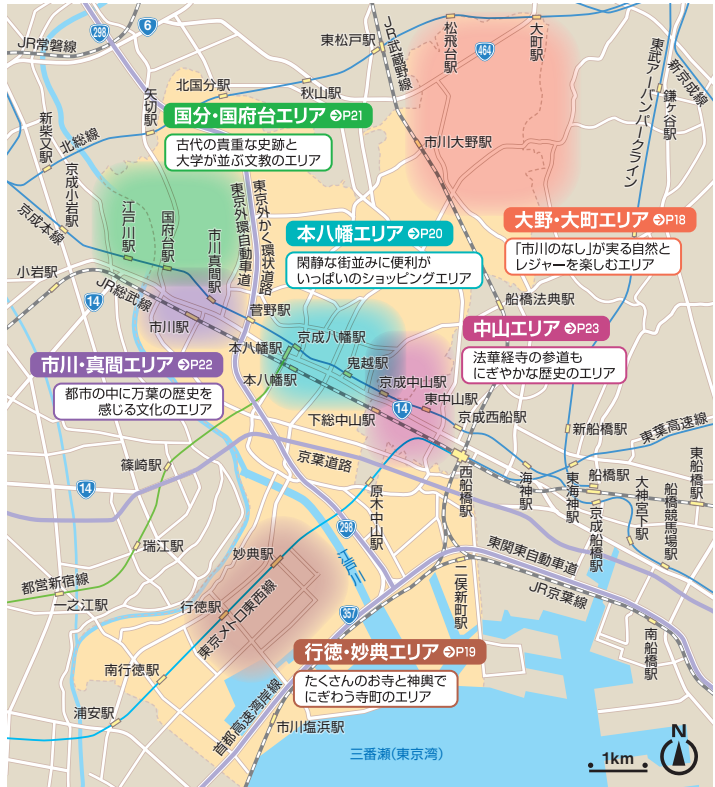
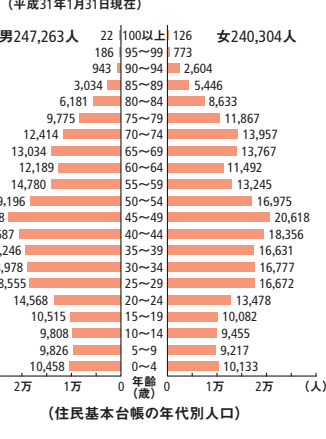
人口・世帯数の推移



住民基本台帳人口は千葉県内で4番目に多く、近年も増加中。住民基本台帳人口を基とした人口ピラミッドでは45~49歳が最も多く、15歳未満が12.1%、15~64歳が66.8%、65歳以上が21.1%と、良好なバランスになっている。

市川市DATA

人口ピラミッド 総人口487,567人



「ラバティスリーツキ」の月村大輔さん

探せばおいしいお店がいっぱい!

交通の便がよくてとっても便利です



市内在住の清水澤典子さん 薫ちゃん

1位

アクセスも生活も “ちょうどいい”街



1

ちょうどいい自然 閑静な街並み

都心に近く、人口が多いにもかかわらず、大町地区や国府台地区には自然が広がり、木々が茂る公園も豊富。さらに江戸川や海もある豊かな自然に恵まれた場所ながら、高層ビルがある駅周辺にはお店も多く、都会すぎず、田舎すぎずのちょうどいい街並みが自慢!

2

買物に便利で 生活もちょうどいい

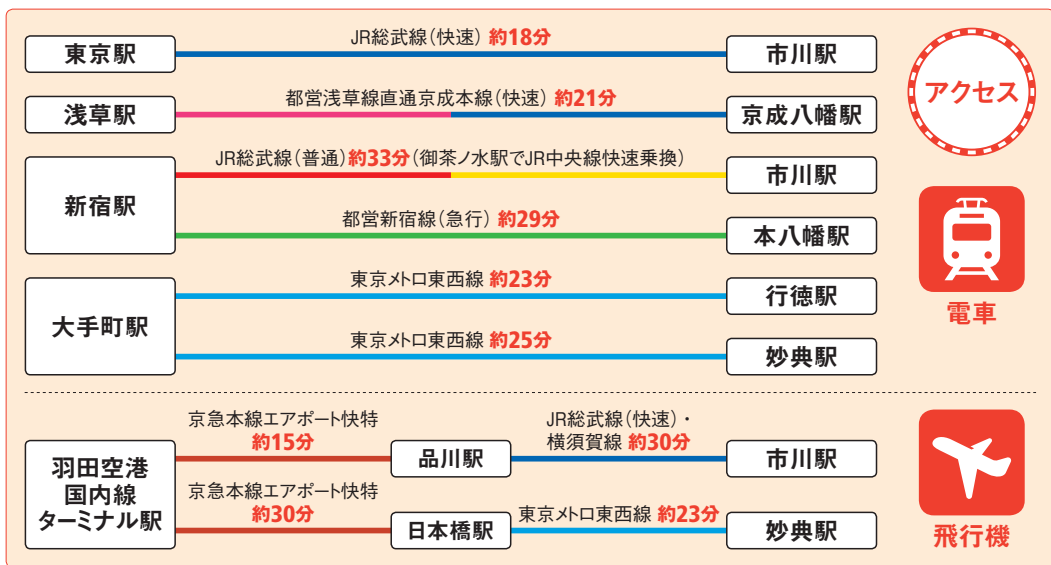
駅とつながる2つのシャポーのほか、市川や本八幡などの駅前には、銀行や病院、スーパーなど生活に必要なものがほとんどそろい、普段の買物で困ることは皆無。また、都心に近い割には家賃相場の低い駅がいくつもあり、無理のないちょうどいい暮らしができる。



3

どこに行くにも ちょうどいい距離感

JR総武線や都営新宿線、京成線、東京メトロ東西線、北総線など市内には7つの路線が通っており、都心や船橋、千葉へのアクセスも抜群。約20~30分で都心へ出ることができるほか、羽田空港や海浜幕張方面にも行きやすいため、レジャーにも困らない絶妙な距離感。



海もあって
のんびりしてる。
住んでいる人も
親切です!



市内在住の
松浦加門さん

市内在住の
坂本まゆみさん
悠翔くん

歩行者レーンもあって
子どもを育てるには
いい街



公共施設も多くて
子育てに優しい街



「中央こども館」の
高田千恵さん

スノボ感覚で江戸川を疾走!
プロが教えるウェイクボード



市内と江戸川区を隔てる江戸川周辺は野球やサッカーなどのグラウンドが並ぶほか、多くのマリンスポーツも楽しめる遊びの宝庫。釣り船も多く見られる河口部はハゼ釣りの名所としても有名。付近にはカニヤサリなども生息し、磯遊びも楽しめる。

MG MARINE MAP P30 B-3

関東最大級のジェットスキー、マリンジェットの専門ショップ。船舶免許が取れるほか、初心者でも基礎から教えてもらえるウェイクボード教室もあり。

国市川市大和田2-19-6 ☎090-7005-4360 ☎8:30~18:30(10~3月は~17:30) 国なし(10~3月は☎)
国ウェイクボード体験¥7,500ほか 国☎本八幡駅南口より浦安行バス約6分、●一本松から徒歩2分

2位

大人も子どもも楽しめる!
江戸川周辺は遊びの宝庫!



潮干狩りも楽しめる磯遊びポイント!

おばあちゃんと磯遊びしたよ!



市内在住の菊池 綾くん

江戸川放水路 MAP P30 B-3

行徳橋付近から河口にいたるまでの川岸では、カニを探したり、磯遊びを楽しむ子ども連れが多数。4~7月頃には潮干狩りも可能。

国市川市妙典ほか 国☎妙典駅より徒歩10分



市内を眺めながらカヌーで水上を進もう!

江戸川カヌークラブ

江戸川などで活動する1988年設立の市民クラブ。会員になればカヌーはレンタルできるので、初心者でも気軽に参加可能!

国edogawacanoeclub.com/ 国年会費約¥6,000 ※おもに週末に活動。詳細は国にて要確認

3位

高品質なあきづきなど日本屈指の美味しいナシ



ナシの生産量日本一の千葉県のみならず、1、2を争う産出額を誇る市川市。品質の高さや歴史などが評価され、特許庁の地域団体商標「市川のなし」として地域ブランドとなった名産!



☝夏の中旬から秋にかけて実を付けるナシ。約250年前、寺子屋の師匠をしていた川上善六さんが貧しかった村を救うために栽培・出荷を始めたのがその始まり



おいしい「市川のなし」を1万個食べるのが僕の夢なんだ!



大利園

MAP P30 C-1

約6,000坪のナシ園がある江戸時代から続く老舗。試食もある直売所では8~10月頃、幸水、豊水、あきづきなどを販売。

国市川市大町334 ☎047-337-7070
☎10:00頃~17:00頃(ナシがなくなり次第終了) 国なし
国☎松飛台駅より徒歩15分 ※販売は8月初旬~10月中旬

直売所が並ぶ大町梨街道も!

MAP P30 C-1

大町駅から南西に向かう国道464号は、通称「大町梨街道」と呼ばれ、道沿いには約50軒ものナシ店が軒をつらねる。街道にはためくのぼりは夏の風物詩。

国市川市大町 ☎047-711-1141(農政課) ☎国店舗によって異なる 国☎大町駅よりすぐ



あきづきのおいしさの秘密

ポイント1 大きめサイズの赤いナシ

新高と豊水を交配し、幸水をかけ合わせて育成された赤ナシ。サイズは500g程度で、9月上旬~中旬に収穫。

ポイント2 甘味が強く、柔らかくジューシー

果肉は緻密で柔らかく、ジューシー。糖度は12~13度程度ながら、酸味が少なく、甘味を強く感じられる。

6 親子で笑顔になる 動植物園



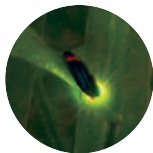
動物たちとの触れ合いがテーマの動物園。人気のレッサーパンダやコツメカワウソの展示のほか、なかよし広場ではウサギやモルモット、ヤギなどと触れ合える。ミニ鉄道も子どもに大人気。



赤ちゃんも生まれて増えているレッサーパンダ(左上)。水路を泳ぐ「流しかワウソ」も話題(上)。親子連れの笑顔があちこちで見られるなかよし広場(左)

動植物園 MAP P30 C-1

国市川市大町284-1 ☎047-338-1960
 9:30~16:30(入園~16:00)
 団体(20名以上)の場合翌日 一般 ¥430、小・中学生 ¥100、未就学児無料
 国市川大野駅よりコミュニティバス約15分、↑動植物園からすぐ



ホテル観賞会も!

7月下旬~8月上旬頃、隣接する自然観察園でヘイケボタル観賞が楽しめる。期間中は大町公園の開園時間を延長し、20:30閉園に。

4 親子で楽しめる ニッケコルトンプラザ

ピュアハート キッズランド

ボールパークやふわふわなどの遊具、衣装が借りられるフォトコーナーも人気。パパママの休憩スペースも充実している。

ニッケコルトンプラザ ダイエー一棟4F ☎047-300-8692
 10:00~19:00、@@~20:00(各最終入場は閉店30分前)
 施設に準ずる
 国フリープラン1人 ¥990、0歳児無料※年会費 ¥315



イベントも豊富!



工房からの風 craft in action

毎年10月中旬に行われる、約70名の作り手による野外展覧会。クラフト作品のほか、カフェも登場。

ニッケコルトンプラザ 屋外会場(天候などにより変更になる場合あり) 国入場無料 国www.kouboukaranokaze.jp

約150のテナントのほか、映画館やゴルフ練習場、テニスコートもあり、いつも人でにぎわう複合モール。ママ&キッズ向けのお店も多く、親子で楽しめるイベントも多数開催。ニッケ鎮守の杜と呼ばれる緑豊かな空間も!



ニッケコルトンプラザ MAP P31 E

国市川市鬼高1-1-1 ☎047-378-3551
 国専門店10:00~20:00、@@~21:00※ほか店舗により異なる 国不定
 国@本八幡駅より徒歩10分、@鬼越駅より徒歩5分

7 図書館・博物館など 充実の公共施設



メディアパーク市川 MAP P31 E

こどもとしょかんのほか、中央図書館、中央こども館(写真下)、文学ミュージアムなどがそろった複合施設。



国市川市鬼高1-1-4 ☎047-320-3346
 (代表 中央図書館)
 10:00~19:30
 (こどもとしょかん ~18:00)、

国@~18:00(こどもとしょかん~17:00)

国月(国の場合翌日)ほか 国無料
 国@本八幡駅南口より徒歩15分



千葉県立現代産業科学館 MAP P31 E

最先端の科学技術を学べる場所。夏休みのプラネタリウムや週末の工作教室などイベントも数多く行われる。

国市川市鬼高1-1-3 ☎047-379-2000(代)
 9:00~16:30(入館~16:00)、夏休み期間は変動あり 国月(国の場合翌日)
 国一般 ¥300、高校・大学生 ¥150
 国@本八幡駅南口より徒歩15分

市内には、子ども向け絵本などの蔵書が10万冊のこどもとしょかん(写真上)のほか、科学館や博物館など、子どもが喜ぶ公共施設が充実。中央こども館では、乳幼児向けのイベントも開催されている。

5 14,000発が夜空を彩る 市川市民納涼花火大会



江戸川区との同時開催で観客数は国内最大級、約14,000発が打ち上がる大規模な花火大会。BGMを用いた花火を特等席で見られる有料席も人気がある。5秒間で1,000発の花火が打ち上がるオープニングは見もの。

19年は 8/3(土) 開催予定

市川市民 納涼花火大会 MAP P30 A-2

国江戸川河川敷 (市川市大洲3地先)
 ☎047-711-1142
 (事務局 観光交流推進課)
 国観覧無料、有料席あり
 国市川駅南口より徒歩15分



会場となる江戸川の土手の前には、焼きそばやかき氷など多くの露店が並び、浴衣姿で繰り出す人も多い

10位 アイ・リンクタウンの 絶景無料展望施設

市川駅近くの高層ビル最上階となる45階から、天気がいい日は富士山、夜はきらめく東京スカイツリーなどが見られる絶景スポット。首都圏屈指の絶景を、無料で楽しめるのがうれしい！



地上150mの高層ビル最上階から絶景を満喫！

①遠くに東京スカイツリーが見える西側。愛好団体から「夜景100選」にも選ばれた360度のパノラマを堪能

アイ・リンクタウン展望施設 MAP P31 D

展望ロビー近くには、観光や物産の紹介・販売を行うコーナーやカフェスペースもあり。

国市川市市川南1-10-1 ザタワーズ ウェスト45F
 ☎047-322-9300 ☒9:00~22:00、展望デッキ~21:00 ①第1回(㊟の場合翌日)
 ①入所無料 ②国市川駅南口より徒歩3分

8位 親子で楽しめる イベントがたくさん!



主なイベント

- 3月下旬~4月上旬 いちかわ真間川堤桜まつり
- 7月中旬 ほおずき市
- 9月中旬 いちかわ産フェスタ
- 10月上旬 いちかわドイツデー
- 10月下旬 行徳まつり
- 10月下旬 行徳ハロウィン
- 11月上旬 いちかわ市民まつり



①子供の仮装パレードなどを行う「行徳ハロウィン」②花見と共に大人も子供も楽しめる「いちかわ真間川堤桜まつり」

18年に初開催された「いちかわ真間川堤桜まつり」のほか、地元産物が集う「いちかわ産フェスタ」、楽しいステージが楽しめる「いちかわ市民まつり」など、一年中催しが満載！

11位 私学が充実した 有数の文教都市

和洋女子大、千葉商科大、市川学園、日出学園などいくつもの私学がある市川。多くの文化人が暮らした背景や文化施設の充実も踏まえ、県内でも有数の文教エリアとして知られる。



①文部科学省からスーパーサイエンスハイスクールの指定を受ける市川学園。高校の理科の授業風景②12万冊の蔵書がある図書館(上)と、朗読劇でコミュニケーション力を磨く国語の授業(下)

スポーツの町である市川市と同様に、わが校もスポーツが盛んです。

市川学園 MAP P30 C-2

個性の尊重と自主自立を重んじる中高一貫の男女共学校。全国大会に出場するハンドボール部など、文武両道の部活動も盛ん。

国市川市本北方2-38-1
 ☎047-339-2681
 ②国市川市本八幡駅北口より市川学園正門行バス約11分、終点からすぐ

市川学園の大澤和仁先生



9位 ご当地「市川ナンバー」デザイン決定!

20年度から交付予定の市川ナンバーの導入に向け、図柄が一般公募されていた地方版図柄入りナンバープレート。市民投票と専門家などの審査を経て、ナシと江戸川が描かれたデザインに決定！



①選ばれたのは、老若男女が使いやすい作品「市川の梨と街と江戸川」



②車に取り付けた際のイメージ。モノクロとフルカラーがあり、後者は交通サービス改善などに活用される¥1,000以上の寄付金が必要

☎047-712-6341(交通計画課)
 ②www.city.ichikawa.lg.jp/roa01/choose-npdesign.html

14位 アクセスさらに良好! 外環道、国道298号開通



18年6月に東京外かく環状道路三郷南IC～高谷JCTが開通。同時に国道298号の国道6号～国道357号間も開通し、関東各県へのアクセス向上や、渋滞緩和＆生活道路の事故減少が期待される。

ココがスゴイ!! 「最新技術」



①トンネル内の事故などを警告灯付き照明で知らせる赤色警告灯②先行車背面の視認性を向上させるプロビーム照明など最新技術を採用

12位 おもしろ特典多数! 市川市のふるさと納税

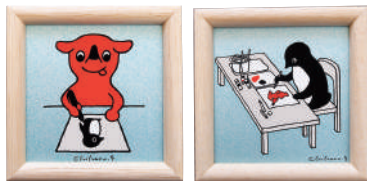
街にゆかりのある人物に関連した特典がもらえる市川のふるさと納税。チーバくんの生みの親でもある市内出身の絵本作家・さかざきちはるさん、宇宙船ジャガー一号で市内に停泊中のジャガーさんのグッズなどが!

さかざきちはるさん
関連グッズ

①チーバくんの刺しゅう入りシャツもあり※右記はこれまでに提供してきた特典。最新情報は下記図からご確認ください

ジャガーさん関連グッズ

②市内の「ぶんぶく堂」とコラボした文房具(写真右)や、サイン色紙付きのTシャツセット(同左)など各種あり



詳しくはこちら ふるさとチョイス www.furusato-tax.jp/city/product/12203

15位 都心に一番近い道の駅 「道の駅 いちかわ」



①地元産ルッコラを使ったピッツァ¥1,500(写真左)と珈琲焙煎処(同右)。ピッツァはテイクアウトも可能②市川北ICのすぐ近く国分6丁目にオープン



18年4月、市川北IC近くに市内初となる道の駅が誕生。都内の一流シェフがプロデュースするイタリアンレストランに、常時20種類以上の豆を取り扱う珈琲焙煎処、地元野菜の直売所がそろい、新たな人気スポット!



「シェアサイクルもあり!」道の駅で電動アシスト付き自転車をレンタル可能。インフォメーションカウンターで受付して、市内をのんびり巡ろう。
③9:00～17:00 ④¥500/1日

道の駅 いちかわ MAP P30 B-1

〒市川市国分6-10-1 ☎047-382-5211
⑤8:00～20:00 ⑥なし ⑦入場無料
⑧東京外かく環状道路市川北ICよりすぐ

13位 有名選手が教えてくれる 「夢の教室」

YouTube

各競技で活躍している選手や元選手の「夢先生」がやって来る「夢の教室」を、15年から日本サッカー協会と協定を締結し、市立の小・中・特別支援学校などで実施中。教室を通して、夢を持つことや夢に向かって努力すること＆仲間と協力することの大切さなどを伝えている。



①千葉ロッテマリーンズの高野選手と作戦会議中

夢先生の
高野圭佑選手

人との出会いを大切に
して、夢を
あきらめず
に継続する
ことが大事。



②19年1月に真間小学校で行われた夢の教室。体を使ったゲームを行い、夢先生の体験談を聞いた子供たちの目はキラキラと輝いていた

18位 3~6月が旬! 「市川とまと」を堪能



約20軒の農家によって栽培され、約10軒の直売所がある「市川とまと」。3~6月の収穫時期には、市内の各店でトマトを使ったパスタやゼリーなど、さまざまなメニューも販売されている。



私の農園では1~7月に収穫される、糖度が高い樽栽培のトマトもおすすです。

佐藤農園の佐藤栄一さん

市川とまとって?

- 消費地が近いので、採れたて新鮮
- 約50年に及ぶハウス栽培の歴史を誇る
- 栽培技術が高く、市場の評価も高い

佐藤農園

MAP P30 C-2

〒市川市柏井町2-877-1
☎090-6950-1834
☑直売所13:00~17:30
※季節により変更あり
☎なし ☑市川大野駅
より車で約10分

柏井町地区を中心に栽培されているトマト。品種はみずみずしく甘い桃太郎(写真)など



16位 全国のランチパックがそろったヤマザキプラザ市川

毎週必ず新商品を取り寄せ



シリーズ誕生当初からの定番、ピーナッツ



卵フィリングをサンドした定番のたまご



ツナサラダ入りの定番、ツナマヨネーズ



国府台が創業の地となる山崎製パンが運営する、市川駅前のヤマザキプラザ市川。イートインで焼きたてパンが食べられるほか、店内奥では全国から集めた限定&ご当地ランチパックが常時30種以上販売されている。

ヤマザキプラザ市川

MAP P31 D
〒市川市市川11-9-2 サンプラザ35ビル1F
☎047-369-6338 ☎7:00~21:00 ☎なし
☑30席 昼食 ☑市川駅北口より徒歩1分

19位 世界的クラブ、アーセナルのサッカースクールがある

攻撃サッカーで観客を魅了するイングランドプレミアリーグの名門、アーセナルFCの日本初となるスクールが柏井町にある。スタッフには、元スペイン代表のリカルド・ロベスさんも在籍!



自分で考えて行動・プレーできる選手を育成中!

サッカーで大切なのは基礎と、サッカーを楽しむというハートです。

幼稚園の年少から小学6年生までの4カテゴリー、エリートコースに分けられたスクールには、現在約350人が学んでいる

アーセナルサッカー市川

MAP P30 C-1
市有地を有効活用し、14年に開校。ナイター設備とクラブハウスを備えた施設で一流のメソッドを体感できる。
〒市川市柏井町4-294-5(北市川フットボールフィールド)
☎047-712-0070(12:00~20:00) ☑体験レッスン¥1,000
☑市川大野駅より車で約8分

テクニカルディレクターのリカルド・ロベス・エリベラン



17位 アスレチック40基ありのみコース



40基のアスレチックがそろった日本フィールドアスレチック協会公認の本格コース。ロープを頼りに池の上を進む矢切の渡し舟、約60mの空中散歩が楽しめるスカイライダーなどが大人気!



大人も楽しい運動になるので、子どもと一緒に体を動かしてください。

ここがスゴイ!

- ①面積30,000㎡の敷地内にアスレチックが40基
- ②約1,000mの総距離で所要時間は約90分!
- ③緑豊かな園内はサクラや紅葉なども楽しめる

ありのみコース

MAP P30 C-1
〒市川市大町226-1 ☎047-338-2050(代)
☎9:30~17:00 ☎月(☎の場合翌日)
☎高校生以上¥1,000、小・中学生¥800、3歳以上¥500 ☑大町駅より徒歩5分



スタッフの丸山清史さん

23位

誰でも参加できる プレーパークで遊ぶ



子どもたちが誰でも参加でき、自然の中で自由に遊ぶプレーパーク「冒険あそびば」を週末などに展開中。「子どもの自由な遊びを見守りながら、大人も楽しいのんびりと過ごしてください」(主宰の和田京子さん)。

プレーパーク市川 冒険あそびば

今後の開催予定

宮久保プレーパーク MAP P30 B-2
毎月第2・4㊥10:00~17:00開催。荒天中止
里見公園(北門付近) MAP P30 A-2
毎月第3㊥10:00~15:00開催。荒天中止

市川子どもの外遊びの会
asobibo.web.fc2.com/ 参加無料
宮久保プレーパークは国市川市宮久保1-8 国本八幡駅より京成バス東松戸駅行約7分、宮久保坂下から徒歩3分

20位

歴史と伝統がある 行徳のお神輿



YouTube



江戸時代から現在の行徳地区で盛んだった神輿作り。屋根が大きく張り出した堅牢な神輿は行徳神輿と呼ばれ、日本全国に納められていた。現在では中台製作所が伝統を守り、神輿の製造と販売を市内で唯一行う。18年4月には、敷地内に行徳神輿ミュージアムがオープンした。

伝統を紡ぐ 創業150年の老舗

中台製作所 MAP P31 F
国市川市本塩21-3 047-357-2061 国妙典駅より徒歩8分

24位

都心に負けない 美容室密集エリア

YouTube

やたらと美容室の看板を見かける本八幡の駅前。とある調査では、東京都港区の青山に次ぐ美容室密集エリアだとされたそう。JRと都営線、京成線の3つ駅が近接していることなどがその理由?



21位

スズキ、海苔…… 市川の海の幸

YouTube



漁獲量が国内トップクラスのスズキ。主に東京湾での底引き網漁業で捕れる

東京湾に面し、古くから遠浅の海を利用した製塩業や海苔の養殖が行われてきた市川の水産業。現在も全国でも味のよさ、香りの高さで評判の生海苔やホンビノス貝、スズキなどが水揚げされている。



値段はアサリの1/3程度! 味もよく、コスバ抜群

三番瀬などで採れるホンビノス貝。17年11月には、千葉ブランド水産物の認定を受けた

25位

ジャガー星出身・市川在住のご当地スター、ジャガーさん

約30年前、千葉県民に衝撃を与えたジャガーさん。今では全国区のご当地スターだが、現在も市川に在住しており、18年から市川市のふるさと納税の特典にジャガーさんグッズが選ばれている(➡P9)。



22位

みんなが便利! 2つのシャポー



JR市川駅とJR本八幡駅に直結した2つのシャポー。食料品、アパレル、雑貨などの専門ショップが市川と本八幡にそろっている。抜群のアクセス&便利さで市民の生活を支えている。

シャポー市川 MAP P31 D

国市川市市川1-1-1 047-324-8611
㊥10:00~21:00、レストラン11:00~22:30(㊥~22:00) 国1/1(一部ショップを除く)、不定 国市川駅直結

シャポー本八幡 MAP P31 E

国市川市八幡2-17-1 047-336-2311
㊥10:00~21:00、レストラン11:00~22:00(L021:30) 国1/1、不定 国本八幡駅直結



子育てファミリー

はなまるレポート

子どもと楽しめるスポットはもちろん、もしもの時に役立つ施設やサービスなど、子育て中のママたちに聞いたリアルな市川市の事情をご紹介します。知っているだけで心強い情報が満載!



必読!



私たちが参加しました!!

市川在住ママのリアルボイス

子育てママの

本音で 座談会

写真左から、夏堀匡子ママ(行徳地区在住/子:長男5歳)、松原久美子ママ(宮久保地区在住/子:長男16歳、長女12歳、次女5歳)、清水智香ママ(行徳地区在住/子:長女6歳)、知久有美ママ(本八幡地区在住/子:長女5歳、長男2歳)、田中陽子ママ(宮久保地区在住/子:長男14歳、長女11歳、次男5歳)、本條清香ママ(平田地区在住/子:長女5歳、次女4歳)
※2018年3月時点

行政の取り組みや自然環境、安全性などは、子育て環境を選ぶのに大切なポイント。さらに、利便性や街の雰囲気など、現役ママたちが本音で語り尽くしました。

0歳児から親子で集える場所が市内各所に充実!

編集部 さっそくですが、子育てをするにあたって、市川市のよいところ、好きなところを教えてください。

夏堀さん以下、夏堀 子どもが0歳児のころは、親子つどいの広場という3歳児までの子どもと保護者、妊婦さんが集える場所に行っていました。昼間、子どもと2人で家にいるとグズグズになってしまう気分も落ちてしまいがちですが、そういった場に行くことで友達ができて心強かったです。

知久さん以下、知久 私も同じです! 友達ができたとしても、出会うすぐに家に行ったり招いたりするのはハードルが高いもの。しかも赤ちゃん連れなので屋内が安心。そんな時、そういった場所があったて助かりました。

田中さん以下、田中 私は、市川市の広報で「びびよクラブ」というものを知って、利用していました。ベビーマッサージを教えてもらったり、地域のおばあちゃんたちが育児相談に乗ってくれたり。

松原さん以下、松原 高校生になった息子がいますが、その子が小さなころから公民館やこども館を利用していました。絵本の読み聞かせがあったり、幼稚園に入る前の子ども同士の交流の場としても、ありがたかったです。



多かったです。屋内で過ごせるから、雨の日も助かります。

田中 「こども館」を利用している人も多そう。小さい子は工作コーナーや赤ちゃん用のコーナーで、少し大きい子はバスケットボールや卓球などのスポーツをしたり。小学生以上は子どもだけでも利用でき、安心して遊ばせられます。

本條さん以下、本條 「こども館」では、「あつまれ赤ちゃん」とかイベントもありますよね。初めての子育ての時は、こういった場所があると心強いと思います。

自然環境の豊かさや多彩な公園も魅力!

田中 私は生まれも育ちも市川市です。市川は都心へのアクセスが便利ですが、実は自然が豊かで、カブトムシやクワガタが飛んでくることも! 夏には「市川市動植物園」の裏にある植物園付近でホテル観賞もできます。また、夏といえは花火大会。毎年恒例の行事で、両親や妹一家も一緒にみんなで観るのがお約束です。

清水さん以下、清水 公民館では、経験のある方にリトミックなどを教えていたことも多かったです。

ママの本音①

市川のココが好き♡

交通の便が◎!!

どこへ行くにもとっても便利

田中「電車が複数線通っているのでも、どこへ行くにも便利。通勤だけでなく、羽田にも成田にもアクセス可能なのが気に入ります」。清水「将来子どもが進学する際、千葉県内だけでなく東京都内の学校も選択できるのがいいです!」。松原「とにかく電車でのアクセスの便利さが魅力で市川に住むことにしたほど。実際にとても便利です」



知久 うちでは、春になると真間山のサクラを見に行ったり、秋は八幡神社にある大きなイチヨウの紅葉を見に行きます。イチヨウの葉が落ちて、落ち葉がじゅうたんのようになるのがとてもきれいですよ。また、「千葉県立現代産業科(学館)」にはプラネタリウムがあって、子どもたちに人気です。

夏堀 交通の便のよさにひかれて行徳に住むようになったのですが、暮らしてみたら街中に公園が多いことに気付きました。行徳の「駅前公園」では、夏になるとじゃぶじゃぶ池で水遊びができたり、実際に走るミニS.Lもありません。「市川児童交通公園」では、自転車や自転車の練習もできます。楽しみながら交通规则を学べるのもいいですよ。



同年代の子どもを持つママだけに、和気あいあいとした雰囲気スタート。イタリアンに舌鼓を打ちつつ盛り上がりました！

幼稚園選びはプレ保育や 事前の情報収集が要！

編集部 ところで、幼稚園はどうやって選ばれたのですか？

清水 実は、自分が通っていた園に子どもを通わせています。楽しい思い出がたくさんあって、それ子どもにも体験させてあげたいなど。また、家から近く、自分で

送迎できることも決め手でした。**本條** 複数の幼稚園のプレ保育を体験して、最終的には子どもが気に入った所に決めました。給食が週3回あり、助かっています。

松原 行事が多い園なので、子どもが楽しめそうだなと。実際通ってみたら、先生方がしっかりされていて、こまめに連絡をくださるので安心しておまかせしています。

田中 うちの場合、同程度の距離に2つの園があるので、インター

ネットでどんな行事があるか確認したり、近所の先輩ママの話聞いたり、事前に情報収集しました。

編集部 市川市では、就労支援のため、幼稚園での預かり保育を実施していますが、ご存じですか？

一同 はい。幼稚園に子どもを預けながら働くママも多いですよ。

本條 延長保育があるだけでなく、夏休みなどの長期休業期間でも預かってもらえてありがたいです。

松原 長男が小さいころはそういった制度はありませんでした。ママが働ける支援も増えていますね。

予防接種ナビをはじめ 行政の子育てサービスも！

夏堀 市で実施している「ファミリー・サポート・センター」という、地域の方に子どもを預かっていただける制度を利用したことがあるんですが、その時は本当に助かりました。入会しておく、いざと

ママの本音②

市川のココが好き♡ いざという時安心！ 病院が充実している

知久 信頼できる小児科、耳鼻科、歯科が多いです。大洲防災公園には急病診療所もあり、夜間に子どもが熱を出したお友達が利用して大変助かったそうです。**夏堀** 病院の選択肢が多く、曜日によって選ぶことも可能です。比較的遅い時間までやっている小児科があるのも安心。**清水** 総合病院も近くにあり、病状によって選べます



いう時に心強いと思いました。**知久** 市のサービスでよく活用しているのが、予防接種のスケジュー

ルをお知らせしてくれる「予防接種スケジュールナビ」というアプリです。予防接種の受け忘れはもちろん、間違えて接種することも防止できて本当に便利です！**本條** 私も使っています！スケジュールを通知してくれるのがいい。万が一受けられなかった場合も、変更したスケジュールを自動で調整して知らせてくれます。

一同 それは便利！小さな子は頻繁に予防接種を受けなければいけないので、さっそく活用します。**編集部** ところで、皆さんの中に、ご両親との3世代同居や近居をされている方はいますか？**知久** はい。うちは実家を改築して、両親と3世代で暮らしています。子どもの情緒が豊かになったり、優しさが育つなど、子どもにとつてよい面がたくさんあります。また両親の様子もわかるので、何かあった時にお互い助け合えるのが3世代同居のよさだと思います。**清水** うちは近くに両親と義母が住んでいます。親が近くにいることで、何かと助かっていますね。

広げよう、子育ての輪「ファミリー・サポート・センター」

市川市では、子育てのお手伝いができる「協会員」と、子育ての手助けをしてほしい「依頼会員」、そして子どもを預けることもあるが預かることも可能な「両方会員」で成り立つファミリー・サポート・センターがあります。地域の会員同士で子育てを支え合う活動を通じ、子どもも大人も心豊かに暮らしている街づくりを目指しています。

- 援助活動の内容**
 ●保育施設の保育開始時刻まで、および保育終了時刻後にお子さまを預かります。●保育施設までの送迎を行います。
 ●学童保育終了後、および学校の放課後、お子さまを預かります。
 ●臨時的に保育のサポートが必要な場合に、お子さまを預かります。
 ●リフレッシュのためにお子さまを預かります。
 ※そのほか、詳細については、市公式Webサイトをご覧ください。

【会員になるには?】

依頼会員…入会説明会(約1時間30分)に参加後、登録。
 協会員・両方会員…入会説明会・基礎研修会(約3時間)に参加後、登録。
 ※身分証明書(写し)、入会金¥1,000が必要です。

【お問い合わせ】

ファミリー・サポート・センター本部 ☎047-377-5503

夏堀 私の場合、子どもが生まれてから地域の人とのつながりが増えました。今後も地域の活動に積極的に参加していきたいです。**知久** 古くから住んでいる人も多く、街に愛着を感じているお年寄りが多いように思います。気軽に子育てのアドバイスをくれたり、そういった雰囲気も魅力ですね。**田中** うちも私の実家と近居をしています。子どもが3人いますが、周囲にも子どもがたくさん家庭が多いですよ。それだけ市川市が、子育てしやすい街なんだと実感しています。

“近すぎず” “遠すぎず” がちょうどいい

市川 田中ファミリー 近居物語



作画 なつみみわ

本日は市川市で
ご両親と
ご近所で
暮らす
田中
よっこさんの
お宅に
お邪魔
しました！

よっこさんは
実家から車で
約15分の
ところに
旦那さんと
お子さんと
5人で
お住まいです。

おじいちゃん
おばあちゃん
長男のぶと
長女のゆかり
あきちゃん

ズバリ！
おじいちゃん、おばあちゃんと
近居するメリットはなんですか？

そりゃもう
困ったことがあつたら
すぐ頼れちゃう
ところですね！

まだめるが小さい時
める、
お庭のお花
咲いたよー

私はリビングにいたために
声をかけました。急いで玄関に
やって来ためるは…

おはな
こっちはよ
おはな
ギンギン
かチャリ！

間違つて中から
カギをかけたしまいました
え？

パニック！！

ママ
ママ
ママ

お隣の
電話を借りて
実家にSOS！
すぐカギ持つて
きてー！！

める
待ってろよーっ！！

あゝ
おじいちゃんソッコウ参上

あの時は
近くに住んでくれて
本当によかったです…
って思いました。

うんうん！
ホントにそう
ですね！

実は近所に妹家族も住んでいて
毎週水曜日は、両家族で両親の
家に集まるんです

みんな
ご飯を食べて

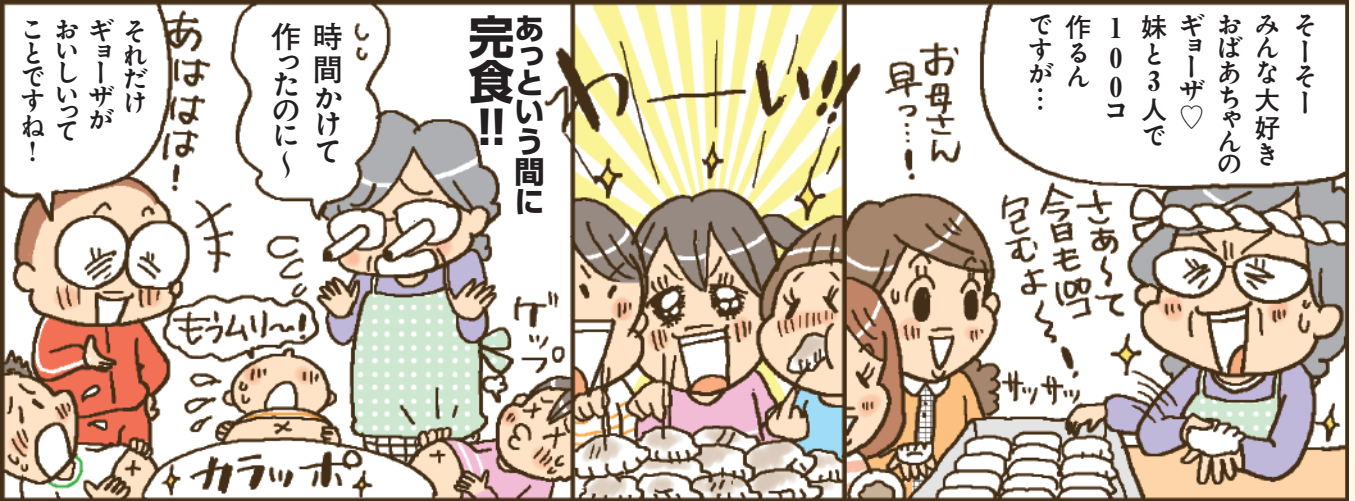
おしゃべりして

お風呂に入つて…

両親も孫と
過ごせるとても
うれしそうだし、
子どもたちも
大喜び、

おばあちゃんって
料理上手だよな。
一番なかが好き？

ギョーザ



そーそー
みんな大好き
おばあちゃんの
ギョーザ♡
妹と3人で
1000コ
作るん
ですが…

お母さん
早っ…!!

あっという間に
完食!!

時間をかけて
作ったのに…

あははは!
それだけ
ギョーザが
おいしくて
ことですね!

モウムム!

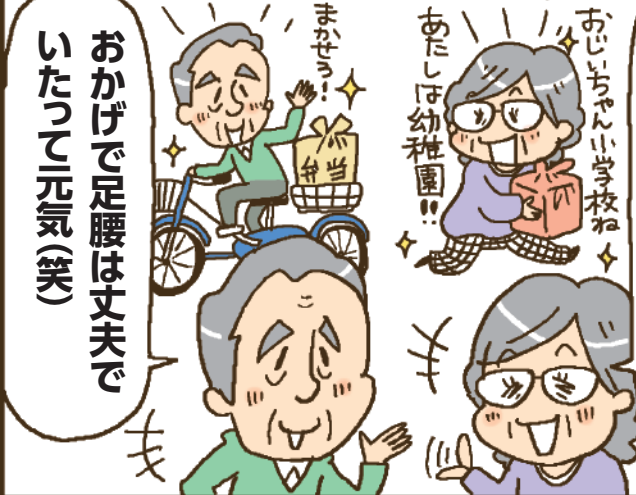


おじいちゃんとおばあちゃんにとって
近居のメリットってなんですか?

そりゃあ
なんと言つても
子どもたちが近くに
いてくれると安心だし
頼ってもらえると、
いつまでも元気で
思うよねー

孫の成長を間近で
見られるのもうれしいねー

運動会って重なることが
多いんですけど、孫全員のが
見たからいつもかけもち(笑)



おかげで足腰は丈夫で
いたって元気(笑)

おじいちゃん小学校ね
あたし幼稚園!!

まかせろ!



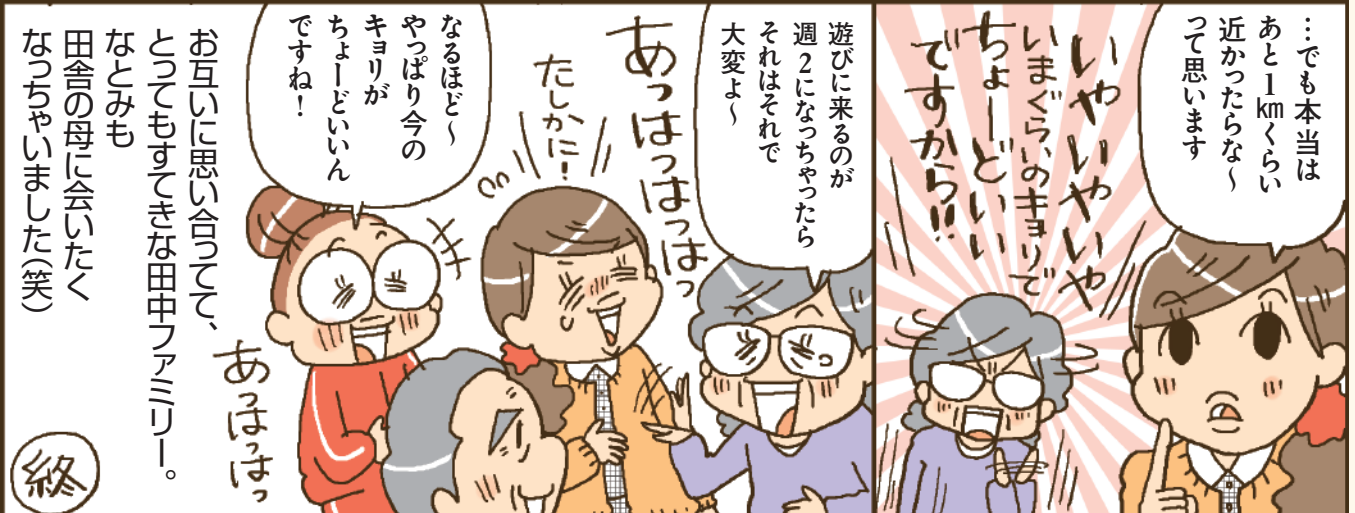
おじいちゃんとおばあちゃんが
やさしく穏やかに
接してくれる
おかげで
子どもたちも
やさしい子に
育ってくれて
います

ご近所の
お年寄りとも
仲良し
なんですよ

本当、
おじいちゃんとおばあちゃんには
感謝しています

いつも
ありがとうございます

ごちそう
元気で楽しく
暮らせているのは
みんなのおかげよ。
ありがとう



…でも本当は
あと1kmくらい
近かつたらな
つて思っています

いやいやいや
いまぐらゐのまじりで
ちよーどいい
ですから!!

遊びに来るのが
週2になつちゃったら
それはそれで
大変よー

あっはっはっはっ
たしかに!!

なるほど
やっぱり今の
キョリが
ちよーどいいん
ですね!

あはははっ

お互いに思い合つて、
とつてもすてきな田中ファミリー。
なつちやいました(笑)

終

赤ちゃん連れでも安心の
ヨガ教室&自然派カフェ

子連れOK

グルメ



行徳・妙典 MAP▶P30 A-4

Yoga&cafe プレス

ヨガアンドカフェ プレス
☎047-398-2118

妊娠中や授乳中でも安心な自然派メニューを取りそろえたお店。ヨガ教室、ランチ、カフェ、夜は発酵創作料理と時間帯によって変化する。カフェタイムはワークショップの貸しスペースとしても開放されているので、イベントをチェックしよう。

国市川市相之川4-10-8
☎9:00~22:00(L.O21:30)、月⑤
~17:00 ⑥なし ⑦40席(壁座)
⑧⑨南行徳駅より徒歩2分



⑩段差のないフローリングなので、赤ちゃんが動き回っても安心

子連れOKのお店から遊び場・病院まで！

市川ママ ご用達スポット

をCHECK!

市川市には、こども館や公園、子連れOKなお店など、子育て中のママが集うスポットがたくさん。友達をつくらったり、育児の情報交換をしてみたい？ 病気やケガの時には覚えておきたいおすすめのお店もご紹介。



頑張っているママたちが笑顔になれる場所づくりを目指しています！

⑪ベジ&チキンプレート¥1,188。有機玄米ご飯+メイン+副菜3~4品+スープ。化学調味料・添加物不使用⑫ケーキセット¥810。ドリンク付きで好みの2品をセレクト⑬ガラス張り店内の見通しもよい

北園絹代さん
店長ヨガインストラクター



本八幡 MAP▶P31 E
マーケットレストラン
AGIO 市川店

マーケットレストラン アジオいちかわてん
☎047-379-3371

炭火焼きメニューや本格派イタリアンが楽しめるレストラン。夜のコースやワインが充実していて、個室もあるので、おじいちゃんおばあちゃんとの食事会やママ友とのあらたまった席にも最適。ピザやパスタのランチは平日¥1,580から。

国市川市曳高1-1-1 ニッケコルトンプラザ ⑫11:30~21:30(L.O) ⑬なし ⑭136席(壁座) ⑮⑯⑰本八幡駅より徒歩10分※駅北口より無料バスあり



⑱ベビーカーでも入りやすい店内。夏休みに小学生向けのピザ教室も

広い店内で子どもと一緒に炭火焼きやイタリアンを

料理やお酒の種類も多いので、さまざまな用途でご利用ください！



清水芳明さん
料理長

⑲ママに一番人気の紅ズワイ蟹のフェットチーネトマトクリームソース¥1,740⑳AGIO特製炭火焼きハンバーグデミグラスソース¥1,680はキッズにおすすめ



学生でなくても利用できる
栄養たっぷりのメニュー



⑳牛すじデミ煮込みなど、3種のメインから選べるランチ¥550。スープ、ご飯、小鉢2品付き

細谷雄一郎さん
店長



学生は栄養が偏りがちなので野菜の煮込み料理を取り入れています



4つから選べる...

㉑ランチの小鉢は海の幸のマリネや鶏肉とキノコの白ワイン煮など、日替り4品から選べる



㉒DON SET¥450。スープサラダ付き。カレーなど日替り

国分・国府台 MAP▶P30 A-2

千葉商科大学
The University DINING

ちはしよかだいがかくユニバーシティダイニング
☎047-710-2112

ボリュウムも栄養バランスも満点なランチメニューが人気の学食は、外部の人も利用可能。3種の定食は¥550、丼が¥450と低価格なのがうれしい。コーヒーやパン、ドーナツなど軽食コーナーもあり、交通系ICカードでも購入できる。



⑲おしゃれなカフェ風

国市川市国府台1-3-1
☎ランチ11:00~14:30、
⑳11:30~14:00※12:00~
~13:00は本学生優先
⑲大学休日に準じる
⑳350席(壁座) ㉑⑲国府台駅より徒歩10分

子どもと楽しめる

公園&遊び場



「百たつぷり遊んで
新しい友達もつくる」



平日の午前中は、未就学児向けのイベントを開催している

本八幡 MAP▶P31 E

中央こども館

ちゅうおうこどもかん

☎047-320-3337

1階は小学生以上対象のスポーツコーナー、2階は絵本やブロックなど幼児専用コーナーがあるこども館。いつも子どもでいっぱい。乳幼児から中高生まで利用できる。

冒険気分が味わえる光のトンネル。アスレチックやボールプールなども

国市川市鬼高1-1-4 ☎10:00~18:00、
⑤自⑥~17:00 ⑦⑧(⑧の場合翌日)
⑨⑩⑪本八幡駅南口より徒歩15分



市川・真間 MAP▶P31 D

Kidsful

キッズフル

☎047-329-2101

ボールプールから砂場まで、子どもたちが大好きな遊具がそろそろ。屋内だから雨の日や暑い日も快適。カフェもあるので、大人も一緒に一日中目一杯遊べる。



遊具がいっぱいで親子で
笑顔になれる屋内パーク

かわいいロディがお出迎え♪



広々としたパーク内で思いっきり遊ぼう！ ロッククライミングも人気。基本プラン¥400/30分、以降30分ごとに¥200。フリープランもあり※大人・子ども同料金

国市川市市川1-4-10 市川ビル8F ☎10:30
~18:00、⑤自⑥10:00~(最終入場17:30)
⑦なし ⑧⑨市川駅北口よりすぐ

まだある

おすすめ公園&遊び場

■ 国分川調節池緑地

国市川市東国分3-4

■ 大洲防災公園

国市川市大洲1-18

■ 広尾防災公園

国市川市広尾2-3

■ 里見公園

国市川市国府台3-9

■ 大柏川第一調節池緑地

国市川市北方町4-1444-8

■ 市川こども館

国市川市市川2-33-6

(いきいきセンター市川併設)

■ 相之川こども館

国市川市相之川1-1-3-7

(南行徳公民館内)

☎市川市役所 ☎047-334-1111



全20基のアスレチック遊具を
自然の中で楽しもう

国分・国府台 MAP▶P30 A-1

小塚山公園 / 小塚山フィールドアスレチック

こづかやまこうえん / こづかやまふいーどあすれちっく

☎047-371-6299

自然豊かな小塚山公園に隣接して無料のアスレチックパークがあるので、一日楽しめる。全20基の本格的な木製アスレチック遊具がある。親子で挑戦しよう！

体を動かしたら、公園の広場での〜んびり



国市川市北国分1-26(小塚山公園) / 北国分1-1(アスレチック) ⑩市川駅より車で約10分



ミニSLや
じゃぶじゃぶ池で遊ぼう

行徳・妙典 MAP▶P30 A-4

駅前公園

えきまえこうえん

☎047-397-5577

行徳駅近くにあり、砂場が広く思う存分砂遊びができる。また、月1回、ミニSLが本物と同じように蒸気で走るので、鉄道が好きな子どもやファミリーにも人気だ。

毎月第2回に乗車可能。SL以外に都電など車両もさまざま。夏は噴水とじゃぶじゃぶ池で水遊び



国市川市湊新田2-4
⑩行徳駅より徒歩5分

家族に安心

病院&診療所



夜間は23時まで診療を行っている急な病気の場でも心強い診療所

急な発熱やケガ、歯の痛みなど
一般病院の時間外に受診ができる

市川・真間 MAP▶P30 A-3

急病診療所・休日急病等歯科診療所

きゅうびょうしんりょうじょ・きゅうじつきゅうびょうとしがしんりょうじょ

☎047-377-1222 / 047-377-8888 (歯科)

内小外歯

夜間や休日などの急病患者に応急処置を行い、入院などの治療が必要な場合は当番病院に転送している。子どもの急病やケガがあった時、また急な歯の痛みで困った時などに覚えておくと安心。

国市川市大洲1-18-1 ☎20:00~23:00、⑤⑥は10:00~17:00も診察※外科は⑤⑥のみ / 歯科⑤⑥10:00~17:00
⑩市川駅より車で約5分



落ち着いた待合室。HPに当院小児科医による「子どもの病気・子どもの薬」読本を掲載中

乳児検診や予防接種から
育児相談まで広く対応

行徳・妙典 MAP▶P30 B-4

行徳総合病院

ぎょうとくそうごうびょういん

☎047-395-1151

内小外眼皮耳ほか

気管支喘息など中等症の小児の入院や夜間・休日の時間外診療に対応。夜尿症、起立性調節障害などの思春期特有の病気などにも対応可能。

国市川市本行徳5525-2
☎受付7:45~12:00 / 12:30~16:30、
診察8:45~ / 14:00~※⑤は午後休診
⑥⑦⑧⑨ ⑩行徳駅・妙典駅、⑪市川塩浜駅
より無料送迎バスあり



キッズスペースも完備。午後の診療は予約制

救急車の受け入れ率が高く、いざという時にも安心

浦安市 MAP▶P30 A-4

東京ベイ・浦安市川医療センター

とうきょうべいうらさいちがわいりょうせんたー

☎047-351-3101

内小外産眼皮耳ほか

小児科の待合室は明るくて入りやすく、待ち時間も飽きないようにプレイルームや豊富な絵本を用意。休日や夜間の診療にも対応してくれる。



国浦安市当代島3-4-32 ☎受付8:00
~11:30 / 13:00~16:00、診察8:45
~14:00~※⑤は受付~10:30(小児科、予約有は~11:30)、午後休診
⑥⑦⑧⑨ ⑩浦安駅より徒歩8分

おさんぽマップ

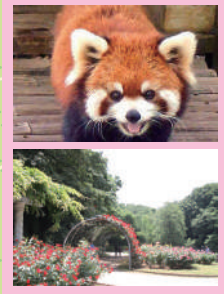
緑豊かな大町エリアや史跡が並ぶ行徳エリアなど、市内の人気スポットを巡ることができるおさんぽルートをセレクト。天気の良い日にのんびり巡ってみよう!

自然と動物に癒される

大野・大町エリア



街のイベント
動植物園バラまつり
 バラの開花時期となる5月下旬に動植物園で開催。例年、園内のバラガイドなどを行う。
 ☎047・338・1960



1 大町公園 MAP P30 C-1
 レッサーパンダやカウソウが人気の動植物園のほか、バラ園や自然観察園などからなる広大な公園。

国市川市大町 284-1
 ☎047・338・1960 (管理事務所)
 ☎9:00~17:00
 園入園無料
 園②大町駅より徒歩5分
 ※動植物園は ☎9:30~16:30 (入園~16:00)
 園③(②の場合翌日)
 園大人¥430、小・中学生¥100、未就学児無料



3 万葉植物園 MAP P30 C-1
 歌人・山部赤人などに詠まれた万葉集ゆかりの植物を約200種集めた池泉回遊式の和風庭園。
 国市川市大野町2-1857
 ☎047・337・9866 ☎9:30~16:30(4~10月)、9:30~16:00(11~3月) 園④(③の場合翌日)
 園入園無料
 園④市川大野駅より徒歩5分

2 駒形大神社



国市川市大野町4-2757 ☎047・332・4488(葛飾八幡宮) 園①市川大野駅より徒歩20分

2 駒形大神社 MAP P30 C-1
 経津主神を祀る神社。平将門にも所縁がある。五穀豊穡を願う行事「にらめっこおびしゃ」を1/20に開催。

インスタSPOT



園内に木々が生き茂るありのみコース。春にはサクラ、秋には紅葉が見事。

日本ハムファイターズ 鎌ヶ谷スタジアム

おさんぽDATA

総距離	約 4.9 km
平均時間	約 63 分



※距離、時間は目安。各スポットでの滞在時間は含まません

お寺 & 歴史散策

行徳・妙典エリア

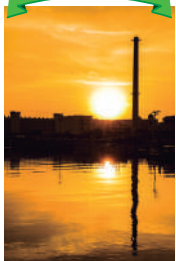


街のイベント

五ヶ町祭礼

本行徳1丁目から4丁目までと本塩を合わせた5つの地区の総鎮守である豊受神社の大祭。3年に1度、10月中旬に行われ、大きな神輿とそのかつぎ方が特徴。

インスタSPOT



常夜灯公園からの夕景。旧江戸川越しに眺める夕日は、うっとり必至！

水辺のスポーツガーデン

インスタSPOT



3 常夜灯 MAP P31 F
かつて水運が発達した地で1812年に航路の安全を願い建てられた石灯笼。周囲には公園も整備。国市川市本行徳34地先 図○妙典駅より徒歩18分



4 神輿店 MAP P31 F
かつて神輿作りが栄えた行徳。現在は中台製作所が唯一残っているが旧浅子神輿店店舗兼主屋の建物は現存。行徳ふれあい伝承館として、18年7月に開館。国市川市本行徳35-7、37-13 ☎047-314-8177(行徳ふれあい伝承館) ☒10:00~17:00 図○(祝の場合翌日) 図○入場無料 図○妙典駅より徒歩15分



2 行徳街道沿いの旧家 MAP P31 F
国登録有形文化財の加藤家住宅(上)や笹屋うどん跡(下)など、街道沿いには旧家が見られる。加藤家住宅は国市川市本行徳6-1 笹屋うどん跡は国市川市本行徳36 ☒見学自由(入館不可) 図○妙典駅より徒歩15分



1 寺町通り MAP P31 F
古くは「戸数千軒寺百軒」と言われ、徳川家ゆかりの徳願寺(写真上)など今も多くの寺院が残る。徳願寺は国市川市本行徳5-22 ☎047-357-2372 図○妙典駅より徒歩7分

おさんぽDATA	
総距離	約 2.8 km
平均時間	約 38 分



ショッピング&ミュージアム巡り

本八幡エリア



インスタSPOT

葛飾八幡宮の参道。真っ赤な随神門へと続く道は、両脇の木々の緑も映える。



2 葛飾八幡宮

MAP P31 E
下総国の総鎮守であり、地域住民の信仰も厚い。樹齢1,200年以上とされる千本イチョウも見もの。

〒047-332-4488
☎@京成八幡駅より徒歩5分

3 脚本家/水木洋子邸



3 脚本家/水木洋子邸

MAP P30 B-2
映画やドラマの脚本家・水木洋子が暮らした自宅を、貴重な自筆原稿、蔵書などと共に公開。
〒047-320-3334(文学ミュージアム)
☎原則として第2・4全とこれに続く①(1、2、9、12月は変更の場合あり)10:00~16:00のみ公開 入場無料
☎@京成八幡駅より徒歩10分



1 全日警ホール (八幡市民会館)

MAP P31 E
市民の芸術文化活動などに利用される施設。中山メモリアルギャラリーでは、市川の収蔵作品などを展示する。

〒047-335-1542 ☎9:00~21:00、中山メモリアルギャラリーは9:30~17:00 ④第2・4月(④の場合翌日) ☎利用方法により異なる
☎@京成八幡駅より徒歩4分

街のイベント

千本公孫樹ライトアップ

例年、11月下旬の週末にかけて、葛飾八幡宮の「千本イチョウ」がライトアップされる。
☎047-332-4488(葛飾八幡宮)



4 ニッセコルトンプラザ

MAP P31 E
ファッション、雑貨、レストランなど約150のテナントがそろう1日過ごせる複合施設。

〒047-378-3551 ☎10:00~20:00、④@夜~21:00※店舗により異なる ④@本八幡駅より徒歩10分

5 文学ミュージアム・千葉県立現代産業科学館



市ゆかりの永井荷風を紹介する文学ミュージアム、最先端の産業科学技術を学べる科学館が隣接。

文学ミュージアム〒047-320-3334 ☎10:00~19:30、④@夜~18:00(企画展示室入室は各30分前) ④@本八幡駅より徒歩15分
千葉県立現代産業科学館〒047-379-2000(代) ☎9:00~16:30(入館~16:00) ④@本八幡駅より徒歩15分
☎一般¥300、高校・大学生¥150

おさんぽDATA	
総距離	約 3.6 km
平均時間	約 47 分



緑と歴史の街並みを歩く

国分・国府台エリア



インスタSPOT



里見公園内のバラ園。5月中旬～6月上旬、10月のバラの見ごろが絶好の撮影時期。

街のイベント

里見公園桜まつり

約260本のソメイヨシノがある里見公園で3月下旬に行われるお祭り。期間中は「紫煙草舎」(北原白秋旧宅)の公開も。
☎047-712-6367



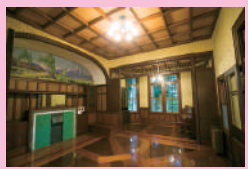
5 小塚山公園 MAP P30 A-1
シラカシなどが密生した森の中の遊歩道が心地よい公園。本格フィールドアスレチックも隣接。
国市川市北国分1-26
☎047-371-6299(公園緑地課)
☒北国分駅より徒歩20分



3 里見公園 MAP P30 A-2
室町時代に里見氏と北条氏が戦った古戦場跡に建てられた、噴水や花壇を配した西洋庭園。
国市川市国府台3-9
☎047-372-0062
☒国府台駅より徒歩19分



4 じゅん菜池緑地 MAP P30 A-1
古くからあった沼を復元して1981(昭和56)年に開設。多くの木々に囲まれた池がある市民の憩いの場として親しまれている。
国市川市中国分4-27
☎047-371-1254
☒矢切駅より徒歩10分



1 木内ギャラリー MAP P30 A-2
明治後期～大正前期にかけての建築様式を残す建物。現在はギャラリーとして貸出されている。
国市川市真間4-11-4
☎047-371-4916 ☎9:00～17:00 休(日)(祝)(例年休)
☒入場無料(企画展開催中は有料の場合あり)
☒国府台駅より徒歩8分



2 下総国分寺 MAP P30 B-2
聖武天皇が発した「国分寺建立の詔」によって建立された寺院。当時の正式名称は「金光明四天王護国寺」。
国市川市国分3-20-1
☎047-371-7221
☒市川真間駅より徒歩20分

おさんぽDATA

総距離
約 **8.8 km**

平均時間
約 **1時間54分**



おさんぽルート

START 京成線国府台駅 約0.8 km

1 木内ギャラリー 約1.4 km

2 下総国分寺 約2.2 km

3 里見公園 約1.4 km

4 じゅん菜池緑地 約1.5 km

5 小塚山公園 約1.5 km

GOAL 北総線北国分駅 約20分

文化の薫りを感じる

市川・真間エリア



3 真間山 弘法寺
MAP P30 A-2
行基菩薩らの建立伝説がある日蓮宗の本山。樹齢400年のしだれ桜、運慶作とされる仁王像も。
☎市川市真間4-9-1 ☎047-371-2242
📍☎国府台駅より徒歩12分



2 真間の継ぎ橋
MAP P30 A-2
万葉集で詠まれ、多くの歌人の題材となった橋。かつての州と州をつなぐかけ橋だと伝わる。
☎市川市真間4-7 ☎047-377-1011(市川商工会議所)
📍☎国府台駅より徒歩9分



4 芳澤ガーデンギャラリー
MAP P30 A-2
市に寄贈された約1,000坪の土地と庭園を利用して整備されたギャラリー。企画展も随時開催。
☎市川市真間5-1-18 ☎047-374-7687 ☎9:00~17:00
📍☎(㊟の場合翌日)
📍☎入場無料(企画展開催中は有料の場合あり)
📍☎市川真間駅より徒歩12分

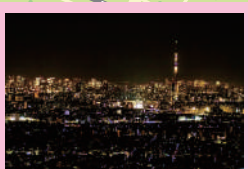


インスタSPOT
弘法寺から市川駅方面へと下る石段は、ツインタワーを望む絶景スポット。

街のイベント
市川ほおずき市
真間の手児奈霊神堂で7月中旬に開催。約200鉢のホオズキが並び、園芸やお囃子なども。
☎047-377-1011(市川商工会議所)



5 文学の道 MAP P30 A-2
万葉の歌や市川ゆかりの作家などを紹介した説明板がある散策コース。
☎市川市市川、真間 ☎047-300-8020(文化振興課)
📍☎市川真間駅より徒歩8分



1 アイ・リンクタウン 展望施設 MAP P31 D
無料で利用できる展望施設。天気がいい日は東京スカイツリーと共に富士山も眺められる。
☎市川市市川南1-10-1 ザタワーズ ウェスト45F ☎047-322-9300 ☎9:00~22:00(展望デッキ~21:00) ㊟第1㊟(㊟の場合翌日) ㊟入所無料
📍☎市川駅より徒歩3分

1 アイ・リンクタウン展望施設
アイ・リンクタウンいちかわザタワーズ ウェスト
アイ・リンクタウンいちかわザタワーズ イースト

おさんぽDATA

総距離	約 4.2 km
平均時間	約 52 分



参道も楽しめる文化財の街

中山エリア



3 東山魁夷記念館

MAP P30 B-2
日本画の巨匠、東山魁夷画伯の作品や資料を展示。ショップやカフェレストランも併設する。
〒市川市中山1-16-2
☎047-333-2011 ☒10:00~17:00(入館~16:30)
☎月(祭の場合翌日) 入館無料
510、高校生・大学生 ¥250
☎京成中山駅より徒歩15分



1 清華園

MAP P30 B-3
1992(平成4)年、石井はなさんから寄贈され、再整備した文化施設。寄席やおひなまつりなどの文化事業も実施。
〒市川市中山4-14-1
☎047-333-6147 ☒金土日9:30~16:30(入館~16:00)
☎月~日 入館無料
☎京成中山駅より徒歩2分



仁王門から龍淵橋までの参道には、多くの寺院が連なり、雰囲気も抜群。

2 中山法華経寺

4 中山法華経寺参道



4 中山法華経寺参道

MAP P30 C-3
京成中山駅から法華経寺まで続く一本道の参道には、飲食店やおみやげ店など多くの店が並ぶ。
〒市川市中山
☎京成中山駅より徒歩すぐ



2 中山法華経寺

MAP P30 C-2
仁王門(上)が立派な宗門屈指の巨刹。祖師堂(下)、五重塔(右)など国指定重要文化財も多数。
〒市川市中山2-10-1 ☎047-334-3433
☎京成中山駅より徒歩5分

街のイベント
法華経寺の節分会
祖師堂前で多くの著名人による豆まきが行われる2/3の節分会。鬼子母神を祀っているため、かけ声は「福は内」のみ。

おさんぽDATA

総距離
約 2.4 km

平均時間
約 29 分



おさんぽルート

START 京成線京成中山駅 約0.2 km

1 清華園 約0.4 km 約3分

2 中山法華経寺 約0.7 km 約9分

3 東山魁夷記念館 約0.7 km 約10分

4 中山法華経寺参道 約0.4 km 約5分

GOAL 京成線京成中山駅



自慢のお店



市内にあるおすすめのおいしいお店を、カフェやスイーツなど、ジャンル別にご紹介!



行徳・妙典 ● MAP P31 F
Caffe Nil
カフェニル
☎047-705-0888

**常連客が毎日立ち寄る
気軽なイタリアンパール**

地元出身の店主が17年にオープンさせた、気軽に立ち寄れる街角パール。小型焙煎機で丁寧に焙煎した豆を使うコーヒーは、苦すぎず酸っぱくない“毎日飲みたくなる”味わい。本格派のクロワッサンなど、食事も評判でリピーターが続出中!

国市川市行徳駅前1-7-9 アリエッタ1F
☎9:00~19:00(LO) 困※ 園24席(昼) 園☎行徳駅より徒歩4分



①“白いカフェラテ”とも呼ばれるラテ マックヤート ¥520。ミルクの甘味がしっかり感じられるマイルドな味わい。奥は、クロワッサンのフレンチトースト(キャラメル) ¥720。ドリンクとセットで頼むと ¥1,100に②イベントも行われる明るい店内

本八幡 ● MAP P31 E

茶寮 煉

さりょうれん

☎047-335-1110

**ふわふわ&とろとろの
ホットケーキが大人気♪**

小さな店内はいつも女性客でいっぱいの甘味処。あんみつなどの定番以上に人気なのが、夏場のかき氷と10月~GWごろまでのホットケーキ。注文を受けてからじっくり焼くホットケーキは、運ばれてくる際に揺れるほどの“ふわとろ”食感。

国市川市八幡2-5-6 糸信ビル1F
☎11:00~19:00(LO18:45)、
テイクアウト10:00~ 困自※変更の可能性あり
園19席(昼) 園☎本八幡駅北口より徒歩2分



1

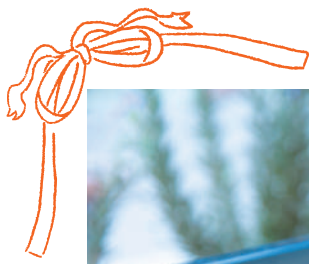
①焼き上がりまで約30分かかるスフレホットケーキ ¥960。口に入れた瞬間に溶ける驚きの柔らかさ! 季節限定のホットケーキもあり②売り切れ必至の和のパフェ ¥1,020。抹茶寒天や白玉、抹茶アイス、栗など10種以上の素材が入ったオールスター③着物の帯を加工したオブジェや書がかげられた和風の店内

2

24



3



①ハイビスカス、ローズヒップ、ジンジャーをブレンドしたRefresh ¥400。左は、天然のラベンダーを抽出したラベンダープリン¥250②白を基調にした店主手作りの店内。なくなり次第終了のランチも人気

本八幡●MAP P30 B-2
MINT BLUE
ミントブルー
☎090-7171-8227

**ハーブで癒される
菅野のハーブティーカフェ**

震災をきっかけに脱サラした店主が開いた、青い壁もキュートなハーブティーカフェ。エキナセアなどを使ったStyle、ローズやカモマイルなどのBeautyほか、効果別のオリジナルブレンド約10種(各¥400)で、女性が約8割という常連客を癒している。+¥50で、自分だけのブレンドも注文可。



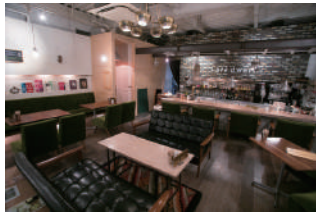
国市川市東菅野
1-2-13-102
☎11:30~19:00
(LO)
☎※、不定
☎10席(昼)
☎◎京成八幡駅北口
より徒歩6分

市川・真間●MAP P31 D
dwarf
ドワーフ
☎047-316-2935

**女子会が連日開催される♪
空間と料理に大満足のお店**

カリモクの家具などを配したおしゃれな店内で、イタリアン出身の高橋オーナーシェフが手がけるヘルシーな洋食が楽しめるお店。パスタやオムライス、リゾットなど全8種から選べる、サラダ&スープ付きのランチが市川ママに大人気!

国市川市新田
5-7-10
☎11:30~22:30
(LO)
☎※
☎24席(昼)
※18:00~夜遅く
☎◎市川駅北口
より徒歩3分



①15:00までのランチプレートは数量限定。写真は人気のポークジンジャーソース¥1,320
②席の間隔が広く取られ、ベビーカーも通りやすい店内は、ゆったりくつろげて居心地も抜群



①デミグレイビーソースを使ったロコモコ¥1,000(手前)と、マンゴージュース¥550(右)。奥はマグロを使った現地メニューのアヒホキ¥650②ハワイの花、ストレリチアが咲く店内。店内に飾られた楽器は演奏してもOK

市川・真間●MAP P31 D
カニカピラ カフェ プウホヌア
かにかぴら かふゑ ぷうほぬあ
☎047-374-3670

**現地のメニューにライブも開催
ハワイ好きが集う人気カフェ**

オーナー夫婦が大好きなハワイをテーマにした、ハワイアンカフェ&ダイニング。ライブも行われる店内で現地のムードを感じながら、日本風にアレンジした現地のフード、ゴールドエンールのビッグウェーブなどのハワイアンビールが味わえる。ウクレレ教室などのワークショップも随時開催。



国市川市市川南3-3-25
白鳥ビル1F ☎11:30~
16:00、18:00~22:00
(各LO60分前)
☎※、イベント時
☎約30席(昼)
☎◎市川駅南口より
徒歩5分



1

市川・真間 ●MAP P31 D

オープンオープン

おーぶんおーぶん

☎047-324-8067

手作り&無添加がうれしい 天然酵母のパン屋さん

すべて手作り&無添加が安心な子育てママにはうれしいベーカリーカフェ。「自分が食べたいもの」を基準に作られる天然酵母と国産小麦、天日塩などで作られるパンのほか、デリやスープなどを組み合わせたセットも店内で味わえる。

☎市川市市川12-30-25

☎8:00~19:00※イトイン~15:00

☎休、第3※ 図16席 昼食

☎市川駅北口より徒歩10分



2



3

1木の実のパン大¥600、ハーフ¥320、クルミのパン¥200など、常時20~25種が並ぶ体に優しいパン。もちもちした食感が楽しめるベーグル¥150~も大人気26種から選べるデリ2種にパンとスープ、ドリンクがセットになったデリ&パンのセット¥9903焼きたてパンのいい香りが漂う温かみのある店内。のんびりくつろげるソファ席もあり



行徳・妙典 ●MAP P31 F

盛岡製パン 行徳店

もりおかせいばん ぎょうとくてん

☎047-316-0480

岩手のソウルフードを満喫♡ 安くておいしい絶品コッペパン

1日1,000個売れる日もある岩手生まれのコッペパン専門店。盛岡じゃじゃ麺、前沢牛コロッケなどのご当地メニューをしっかりと柔らかい白パンではさんだメニューは、常時約30種がそろそろ。さらに、トッピングなど好みのカスタマイズも可能。

☎ボリュームも満点の前沢牛コロッケ(手前) ¥496、盛岡じゃじゃ麺(奥右) ¥388、北海道粒あんど削りバター(奥左) ¥226☎目の前で作ったでかたが味わえる



☎市川市行徳駅前1-27-17

☎10:00~19:00

※パンがなくなり次第終了
☎不定

☎行徳駅より徒歩2分



大野・大町 ●MAP P30 C-2

ベッカライ シャラント

べっからいしゃらんと

☎047-338-3307

原材料にとことんこだわる 住宅街の人気パン屋さん

白髭の“パン爺”でおなじみの1984(昭和59)年創業のパン屋さん。有機農法の北海道産小麦「チホク」から作る粉や72時間かけて育てる天然酵母、不純物を取り除いた水など、原材料にこだわる天然酵母食パン1斤¥410ほか、約50種のパンが並ぶ。

☎カレーパン(手前) ¥200、クロワッサン(奥左) ¥270、天然酵母パン(右) ¥230など。価格も魅力的☎焼きたてが香る店内。店主一人で営業するため休みが多いので注意



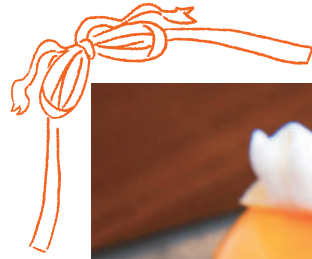
☎市川市南大野1-43-13

☎12:00~17:30

☎休 月 水 金 土 日 無休

☎市川大野駅より徒歩22分





スイーツ

— Sweets —



1 ほんのり甘く分厚いタルト生地、たっぷりのイチゴとアーモンド&カスタードクリームを合わせたタルトフレーズ¥486。奥は、オレンジムースの中にオレンジとリンゴのコンポートなどが入ったブラッドオレンジ¥540 **2** 季節や曜日限定のスイーツも多数そろう店内。クロックムッシュ¥486など、イートインも可能 **3** 青いドアが目目をひく白壁の一軒家

中山 ● MAP P30 B-3
ジャンポール チェボー
 じゃんぼーる ちえぼー
 ☎047-712-5502

一流パティシエが作る 繊細なフランス菓子にご満悦

都内にあった「タイユバンロブション」でシェフ・パティシエを務めたオーナーが、自宅近くにオープンさせた店。フランスの伝統技法で作る繊細なスイーツのほか、パンや焼き菓子、コンフィチュールなどがいずれもリーズナブルに味わえる。

☎市川市 鬼高2-27-17
 ☎10:00~19:00、☎16~18:00 函 ☎
 函8席 函 ☎下総中山駅より徒歩10分



行徳・妙典 ● MAP P30 A-4
パティスリー アンビション
 ばていすりー あんびしょん
 ☎047-711-0513

みんなをハッピーにする 見て食べて楽しめるスイーツ

閑静な住宅街で常連客を笑顔にし続ける地元密着の人気店。食べてハッピーになってもらうために、とにかく素材を厳選するというスイーツは、キメの細かい味わいはもちろん、目でも楽しめるものばかり。ミニサイズのカヌレ¥54も大人気。

☎手前から時計回りに、和菓を使ったモンブラン¥464、フルーツ満載のタルトフリュイ¥464、3層仕立てのミロワール¥475 **☎**定期的にお菓子教室なども開催中



☎市川市相之川4-11-22
 ☎10:00~18:00
 函 ☎、不定 函なし
 函 ☎南行徳駅北口より徒歩5分

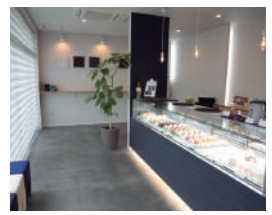


大野・大町 ● MAP P30 C-2
ラパティスリー ツキ
 らばていすりー つき
 ☎047-718-0735

元ホテルパティシエが作る 都内に負けない驚きのスイーツ

市内出身の月村大輔さんが17年1月にオープンさせた、おしゃれなパティスリー。一流ホテルで18年間パティシエを務めた月村さんらしい繊細で見た目でも楽しめるスイーツは、お餅や生姜など洋菓子では珍しい素材を使う驚きも詰まっている。

☎熊本産の栗を使った和菓のモンブラン(手前) ¥540、右はリンゴムースに生姜のコンフィが入ったポム ¥470、左はフランス産チョコのポム ¥500 **☎**スタイリッシュで清潔感あふれる店内



☎市川市南大野2-2-34
 ☎10:00~19:30 函 ☎※☎は受け渡し、予約販売のみ 函なし
 函 ☎市川大野駅より徒歩18分

ラーメン

-Ramen-



①ジャズが流れる広々とした店内で、家族連れにも人気

行徳・妙典 ●MAP P31 F

支那ソバ 小むろ

しなそば 小むろ

☎047-359-8106

都内の人気店で修業した店主による細部にまでこだわった美しいラーメンが評判。毎日製麺室で打ち、手作業で切り出す小麦の風味を感じる麺と、動物系と魚介系を合わせた旨味たっぷりのダブルスープが調和した一杯は、まさに至極の味わい。

☑️国市川市末広1-18-13 SATOMI-4番館

☑️11:00~15:00、18:00~21:00、

☑️⑤⑥⑦11:00~15:00(各LO)

☑️☎ 圏16席 昼連

☑️☑️行徳駅より徒歩6分

ワンタンメン ¥880

④口に入れた瞬間、肉汁があふれ出すワンタンが絶品。皮のツルンとした喉越しと挽きたての豚挽き肉で作るあんのプリプリ食感がクセになる。醤油ダレが香る上品なスープにもよく合うボリュームも満点の一杯

香りと旨味がぎっしり!
洗練された美しい一杯



野菜の旨味が凝縮した
豪快濃厚スープがポイント

みそ ¥972

⑦7種の味噌をブレンドしたコクのあるタレが、野菜の旨味たっぷりのスープに溶け込んだ一杯

行徳・妙典 ●MAP P30 B-4

葫

にんにく

☎090-7207-5493



④カウンターのみ店内ながら、清潔感があるため女性客も多い

☑️国市川市新浜1-3-1 ☑️11:30~14:00、18:00~21:30、⑤⑥⑦11:30~15:00、18:00~21:30(各LO)

※スープがなくなり次第終了

☑️☎、第1-3☑️(☑️の場合翌日)

☑️11席 昼連

☑️☑️行徳駅より徒歩10分

タマネギ、根菜類などの野菜と豚骨、鶏ガラを3日間煮込んで完成させたスープが自慢。濃厚で程よい粘度があるそれは、野菜の旨味や甘味が凝縮され、コシのある中太麺によく絡む。サービスの生ニンニクを加えれば味の深味が増す。



本八幡で愛されて10年
さらに進化する無化調ラーメン

特製らーめん ¥900

⑦ジューシーなチャーシュー3枚と煮玉子が入った特製。三河屋製麺の歯切れのよい細麺がマッチ

本八幡 ●MAP P31 E

らーめん木尾田

らーめんきおた

☎047-332-6850



④こじんまりとしたカウンターのみの店内。黒壁の外観が目印

☑️国市川市八幡2-12-8

☑️11:30~15:00、18:00~23:00、

⑤⑥⑦11:30~21:00※スープが

なくなり次第終了

☑️☎ 圏9席 昼連

☑️☑️本八幡駅北口より徒歩2分

食べ歩きが趣味だった店主が08年に開いた無化調ラーメンの店。豚骨と鶏からじっくり抽出したスープに、7種の節と煮干しを合わせた一杯は、濃厚でまろやかな味ながらあと味はすっきり。10周年を機に、今後さらなるブラッシュアップを予定。



改良に改良を重ねて生まれた
全粒粉使用のもっちり麺



一路つけ麺(大)
¥1,050

①たっぷり300gの麺を、豚骨ベースに魚介を加えたつけ汁で味わう。麺は1kgもある特盛まで用意

市川・真間 ●MAP P31 D

麺屋 一路

めんやいちろ

☎047-702-9160



①コの字形のカウンター12席のほか、テーブル席も8席あり

②市川市川市南5-18-12 村上ビル1F

☎11:00~23:00(LO)

※スープがなくなり次第終了

困なし

☎20席(個室)

☎市川駅北口より徒歩3分

地元出身の店主が、18年5月にオープンさせた麺が主役の店。香りや旨味、コシ、食感などすべてにこだわり、何度も改良を重ねた麺は、全粒粉を使った芳醇な香りが特徴だ。ひと晩寝かせて強さが増した麺は、もっちり食感がさらにアップ!

真面目な店主が作る
スープが自慢の味噌ラーメン



味噌ら〜麺
¥700

①自慢のスープに、5種の国産味噌を組み合わせ。少量のマスカルポーネがまろやかさを加える

市川・真間 ●MAP P31 D

ら〜麺 あげどや

らーめん あげどや

☎047-324-1760



①市川駅南口から約250mと、駅からのアクセスもバッチリ!

②市川市市川南1-2-22

☎11:30~15:00、18:00~23:00、

③自営11:30~22:00(LO各10分前)

※スープがなくなり次第終了

困(②の場合翌日)

☎11席(個室)

☎市川駅南口より徒歩3分

県内の人気店で修業を積んだ“超がつくほど真面目”な店主が、13年に独立。人気No.1の味噌ら〜麺は、ゲンコツ、鶏ガラなどを約12時間煮込んだスープがポイント。とろみがあり、豚骨の濃厚さを存分に味わえるとフリークも絶賛!

洋食



本八幡 ●MAP P31 E

フレンチレストラン Lupin

ふれんちれすとらん ルパン

☎047-711-1177

地元のママが足しげく通う 和の要素を加えた本格フレンチ

都内やフランスで修業した店主が、市内出身の奥様と営む17年5月オープンのフレンチ。地元や県産の食材を使い、和食の要素を取り入れた繊細な料理をリーズナブルに味わえるランチ¥1,500~が評判。ディナーは7品のコース¥5,400のみ。

①メインとオードブルが選べるランチメニューのB ¥2,376。写真のメインは、鹿バラ肉のカカオ煮込み②白を基調とした店内は、席間が広く、ゆったりとした造り



③市川市市川南八幡3-8-13 シャトーデザールクボタ101

☎11:30~15:00、18:00~22:30(各LO90分前)

困(月、第3火) ④20席(個室)

☎市川駅南口より徒歩5分

和食



行徳・妙典 ●MAP P30 B-4

手打ちそば 行徳 慈庵

てうちそば ぎょうとくじあん

☎047-307-4233

素材にこだわり丁寧に打つ 香りや風味が際立つ極上そば

有名人もお忍びで訪れるという人気店。すべて国産、それも最上級の玄そばのみを使い、石臼挽きにするそばは、香りと風味が際立った極上の味わいだ。メニューに天ぷらそばがないのは、細部にまでこだわる店主が一人で切り盛りするため。

①せいろ、田舎、変わりが味わえる三色そば¥1,360。喉越しのよいそばにダシが効いた濃いめのツユがよく合う②大通りから少し入ったマンションの1階に位置



③市川市市川行徳駅前4-2-1 マンションニュー行徳第二105

☎11:30~14:30、17:30~21:30

※そばがなくなり次第終了

困不定 ④16席(個室)

☎行徳駅より徒歩6分



市川Walker イエローページ

市川市役所仮本庁舎

MAP●P30 B-3

〒市川市南八幡2-20-2 ☎047-334-1111(代表) ☎8:45~17:15(※仮本庁舎以外の窓口は各施設・窓口にお問い合わせ) ☎~20:00(※水曜窓口は市民課・国民年金課・子ども福祉課・国民健康保険課・市税に関する証明書窓口・納税相談のみ)
 図①②③ 図④⑤本八幡駅南口より徒歩15分※無料送迎バスあり

行徳支所

MAP●P31 F

〒市川市末広1-1-31 ☎047-359-1111(代表) ☎8:45~17:15、市民課・福祉課・総務課(税務グループ)のみ☎は~20:00 図①②③ 図④行徳駅より徒歩5分

大拍出張所

MAP●P30 C-2

〒市川市南大野2-3-19 ☎047-339-3111(代表) ☎8:45~17:15
 図①②③ 図④市川大野駅より徒歩15分

南行徳市民センター

MAP●P30 A-4

〒市川市南行徳1-21-1 ☎047-359-7891ほか ☎8:45~17:15
 図①②③ 図④南行徳駅より徒歩1分

市川駅行政サービスセンター

MAP●P31 D

〒市川市市川南1-1-1 ザタワーズ イースト3F ☎047-704-3111(代表)
 ☎8:45~20:00、☎~17:00 図①②③ 図④市川駅南口より徒歩2分

市川市パスポートセンター

MAP●P31 D

〒市川市市川南1-1-1 ザタワーズ イースト3F 市川駅行政サービスセンター内
 ☎047-712-8440 ☎申請9:00~16:30、受け取り9:00~16:30、☎~18:30
 図①②③④⑤、受け取り第4⑥、⑦⑧
 図④市川駅南口より徒歩2分

南八幡仮設庁舎

MAP●P31 E

〒市川市南八幡1-17-15 ☎047-334-1111(代表) ☎8:45~17:15
 図①②③ 図④本八幡駅南口より徒歩10分

市川南仮設庁舎

MAP●P31 D

〒市川市市川南2-9-12 ☎047-334-1111(代表) ☎8:45~17:15
 図①②③ 図④市川駅南口より徒歩5分

アクス本八幡

MAP●P31 E

〒市川市八幡3-4-1 アクス本八幡2F ☎047-711-0677(子育て支援課)
 ☎8:45~17:15 図①②③ 図④本八幡駅A5出口より徒歩1分

保健センター

MAP●P31 E

〒市川市南八幡4-18-8 ☎047-377-4511 ☎8:45~17:15
 図①②③ 図④本八幡駅南口より徒歩7分

南行徳保健センター

MAP●P30 A-4

〒市川市南行徳1-21-1 南行徳市民センター内 ☎047-359-8785 ☎8:45~17:15
 図①②③ 図④南行徳駅より徒歩1分

急病診療所・休日急病等歯科診療所

MAP●P30 A-3

〒市川市大洲1-18-1 ☎047-377-1222、047-377-8888(歯科)
 ☎20:00~23:00、☎年末年始10:00~17:00、20:00~23:00
 図なし ※診療科により診療時間・診療曜日が異なる(P17参照)
 図④市川駅より車で約5分

国立国際医療研究センター国府台病院

MAP●P30 A-2

〒市川市国府台1-7-1 ☎047-372-3501 ☎8:00~11:00 図①②③④
 図④市川駅北口より松戸駅・松戸営業所行バス約8分、↑国府台病院からすぐ

東京歯科大学市川総合病院

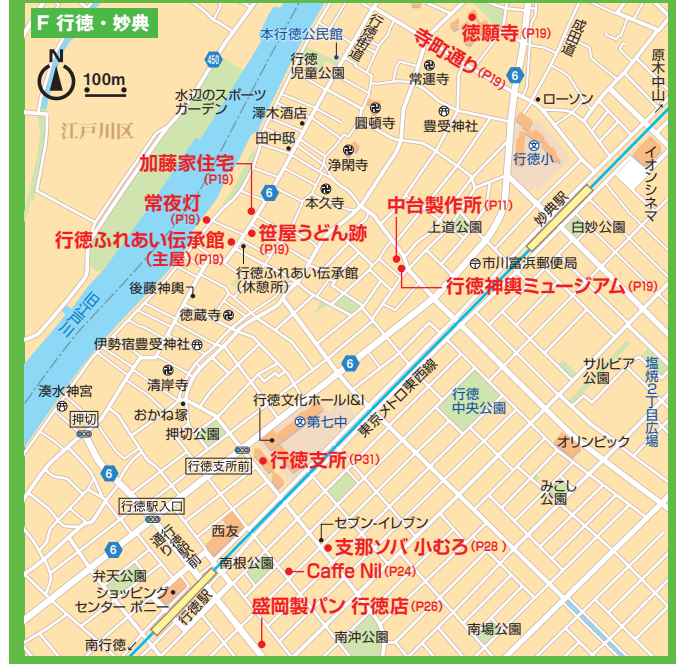
MAP●P30 B-2

〒市川市菅野5-11-13 ☎047-322-0151(代表) ☎8:30~11:00、☎~10:30
 図①②③、第2④、創立記念日(2/12)
 図④市川駅北口より市川学園行バス約15分、↑市川総合病院からすぐ

東京ベイ・浦安市川医療センター

MAP●P30 A-4

〒浦安市当代島3-4-32 ☎047-351-3101(代表) ☎8:00~11:30、13:00~16:00、☎8:30~10:30※診療科により、診療時間・診療曜日が異なる
 図①②③ 図④浦安駅より徒歩8分



公
共
施
設

救
急
ガ
イ
ド

市川駅北口徒歩1分 ダイエー市川店8F

屋内あそび場

キッズフル Kidsful



楽しい遊具がいっぱい!!

キッズフルにあそびに来てね!!



ご利用料金(税込)

ご利用者様お一人あたりの料金になります。おともどもも同じ料金です。
長期休暇期間(冬休み)中などフリーパスの販売を中止する場合がございます。

基本プラン

30分 **400円**

以降30分ごとに**200円**

フリーパスプラン

平日 **800円**

土・日・祝 **1,000円**

対象年齢 **6ヵ月～9歳**

※入場の際に、プランをお選びいただけます。入場後のプランの変更はできません。

※フリーパスプランのみ一時退出・再入場が可能です。一時退出される際は、一度ご精算いただきます(精算レシートで再入場手続きを行います)。保護者交代の際も一時退出と同じ扱いになります。ご希望の方はスタッフまでお声がけください。

※フリーパスプランの発行数には限りがございます。当日なくなり次第、基本プランのみのご案内となります。



Kidsful

市川市市川1-4-10 ダイエー市川店8F
TEL 047-329-2101

平日 **10:30～18:00**

土・日・祝 **10:00～18:00**

最終入場は17:30です。長期休暇期間(冬休み)中など、営業時間やご利用料金を変更する場合がございます。



そらのこどもたち

sora no kodomotachi

企業主導型保育園

そらのこどもたち

キッズフルを園庭とした安全な環境。
マンツーマンの知育指導で
からだと頭脳を鍛えます!

千葉県市川市市川1-4-10 ダイエー市川店8F
お問い合わせ 047-329-2351 平日 10:00～18:00



DEVELOP GROUP

デベロップグループは子育てする皆様を応援します

<https://develop-group.jp/>

