

平成30年度 第2回市川市公民館運営審議会

次 第

日 時：平成31年2月7日（木）
午後1時15分
会 場：生涯学習センター 3階
第2研修室

1. 議 題

- (1) 平成30年度公民館主催講座の開催状況について
- (2) 平成30年度公民館施設の工事及び修繕について

2. その他

第 2 回 市川市公民館運営審議会

資料目次

- 議題（1）平成 30 年度 公民館主催講座の開催状況について
- 資料 1 平成 30 年度 公民館主催講座（前期） 計画表
 - 資料 2 平成 30 年度 公民館主催講座（後期） 計画表
 - 資料 3 平成 30 年度 公民館主催講座（年間） 計画表
 - 資料 4 平成 30 年度 公民館主催講座（後期） 開催状況表
 - 資料 5 平成 30 年度「公民館講座情報誌」以外で周知した講座
 - 資料 6 平成 30 年度 特別講座「大人の農業探検隊」の開催報告
- 議題（2）平成 30 年度公民館施設の工事及び修繕について
- 資料 1 平成 30 年度 公民館施設の工事及び修繕について
 - 資料 2 施行前・施行後の写真

平成30年度 公民館主催講座(前期) 計画表

館名	実施概要			受講対象別 内訳						学習内容(課題)別					講座の傾向			曜日		共通テーマの連携					無料講師の傾向						
	講座数	回数	定員	a・子ども	b・親子	c・女性	d・男性	e・高齢者	f・一般	1 教養の向上	2 レク 育リ・ エー シヨ ン	3 家 庭 生 活	4 家 庭 教 育	5 社 会 連 帯 意 識	職 業 知 識	地 域 交 流 イ ベ ン ト	館 外 学 習	保 育 付 講 座	夜 間 講 座	土・日 曜	平日	学 校 ・ 地 域 連 携 講 座	公 民 館 サ ー ク ル	地 域 (団 体 ・ 個 人)	小 中 学 校	保 ・ 幼 ・ 高 ・ 大	館 長	指 導 員	他 部 署 ・ 県	地 域 ・ 学 校	民間 (企 業 ・ 研 究 機 関 ほ か)
中央	6	12	128			2			4	5	1								2	4	1		1					2			
鬼高	7	19	97						7	6	1										2	1	1								1
信篤	14	34	199		2	3			9	10	2	2				3			7	7	6	2	4			1	1				
東部	12	25	291		1	3			8	9	1	1		1	2				3	9	2	1	1				2	1		2	
柏井	6	13	120	1					5	2	1	1	1	1					2	4	4	1	2	1							
大野	7	18	116		1	1		1	4	5	1	1							3	4						2					
若宮	7	12	181						7	4	1			2					3	4	4		4				1		1		
市川	10	27	253		1		1		8	7	1	1		1	1				3	7	2		1	1						2	
西部	7	18	156						7	7						1			1	6	1		1				2				
市川駅南	6	15	119	1		1			4	3	2	1							2	4	2	2									
曾谷	10	29	183	1		2		1	6	3	4	1	1	1	1				4	6	5	4		1			1	1	2		
行徳	11	32	179						11	9	2								2	9							1		1		
本行徳	7	19	103						7	3	2	1	1			1			2	5	2		2				1				
幸	7	17	145			2			5	6	1						1		4	3	3	1	1	1			1			1	
南行徳	10	20	170	1					9	7	2	1							5	5	3	1	1	1			1			1	
菅野	11	30	284			1			10	7	2		1	1					3	8	6	1	4	1			1			2	
合計数	138	340	2724	4	5	15	1	2	111	93	24	10	4	7	8	1	1	46	92	43	14	23	6	0	1	8	10	2	11		
割合 (%)				2.9	3.6	10.9	0.7	1.4	80.4	67.4	17.4	7.2	2.9	5.1	5.8	0.7	0.7	33.3	66.7	31.2	32.6	53.5	14.0	0.0							

平成30年度 公民館主催講座（後期）計画表

館名	実施概要			受講対象別						学習内容（課題）別					講座の傾向			曜日		共通テーマの連携						無料講師の傾向				
	講座数	回数	定員	a ・ 子 ど も	b ・ 親 子	c ・ 女 性	d ・ 男 性	e ・ 高 齢 者	f ・ 一 般	1	2	3	4	5	館外学習	保育付講座	夜間講座	土 日	平 日	学校・地域連携講座	公民館サークル	地域（団体・個人）	小中学校	保・幼・高・大	館長	指導員	他部署・県	地域・学校	民間（含業界団体・研究機関）	
										教養の向上	レクチャー・ワークショップ	家庭・生活教育	家庭・生活教育	職業・社会連帯意識																地域交流イベント
中央	10	22	181			1			9	8	2				1			4	6	2	1	1				1				
鬼高	9	19	212		2		1		6	3	2	2	1	1				4	5	5	1	3	1			1				
信篤	7	18	133			1			6	4	2			1				2	5	3	2	1								
東部	5	9	149			1			4	4				1	2			1	4	1		1			1		1			
柏井	9	20	134	1					8	6	1	1	1	1				2	7	3		1	2			1	1			
大野	10	23	178		2	1			7	7		2	1		1			3	7	1			1		2					
若宮	7	15	101	1		1			5	4	2	1						3	4	1			1			1				
市川	8	17	242		1		1		6	3	3	1		1		1		4	4	3		2	1			2	2			
西部	8	20	161		1	1			6	4	1	1	1	1				3	5	4		4			1					
市川駅南	12	30	264	1		2	1	1	7	8	2	1	1		1			5	7	6	5		1			1	1			
曾谷	11	28	227						11	6	4			1				4	7	6	3	3			1		2			
行徳	18	34	481						18	13	5				3			11	7	2	1	1			1	1	1			
本行徳	11	21	173	2	1				8	7	1	3						5	6	2			2		2	1				
幸	8	13	136			3			5	7	1							4	4	3	1	1	1			1				
南行徳	10	21	227	1	1				8	8		2						6	4	7	2	4	1			1	1			
菅野	10	26	244		2	1			7	5	2	2		1				3	7	7	2	3	2		1		1			
合計数	153	336	3,243	6	10	12	3	1	121	97	28	16	5	7	11	0	1	64	89	56	18	25	13	0	3	5	11	1	10	
割合 (%)				3.9	6.5	7.8	2.0	0.7	79.1	63.4	18.3	10.5	3.3	4.6	7.2	0.0	0.7	41.8	58.2	36.6	32.1	44.6	23.2	0.0						

平成30年度 公民館主催講座（年間）計画表

館名	実施概要			受講対象別						学習内容（課題）別					講座の傾向			曜日		共通テーマの連携					無料講師の傾向						
	講座数	回数	定員	a ・ 子 ども	b ・ 親 子	c ・ 女 性	d ・ 男 性	e ・ 高 齢 者	f ・ 一 般	1 教 養 の 向 上	2 レ ク リ エ ー シ ョ ン	3 体 育 ・ 生 活 ・ 教 育	4 家 庭 教 育 ・ 意 識	5 社 会 連 帯 意 識	6 職 業 知 識	7 地 域 交 流 イ ベ ン ト	8 館 外 学 習	9 保 育 付 講 座	10 夜 間 講 座	11 土 日	12 平 日	13 学 校 ・ 地 域 連 携 講 座	14 公 民 館 サ ー ク ル	15 地 域 （ 団 体 ・ 個 人 ）	16 小 中 学 校	17 保 ・ 幼 ・ 高 ・ 大	18 館 長	19 指 導 員	20 他 部 署 ・ 県	21 地 域 ・ 学 校	22 民 間 （ 含 業 界 団 体 ・ 研 究 機 関 ）
中央	16	34	309			3			13	13	3					1			6	10	3	1	2						3		
鬼高	16	38	309		2		1		13	9	3	2	1	1					4	12	7	2	4	1				1		1	
信篤	21	52	332		2	4			15	14	4	2		1		3			9	12	9	4	5			1	1				
東部	17	34	440		1	4			12	13	1	1		2		4			4	13	3	1	2				2	2		3	
柏井	15	33	254	2					13	8	2	2	2	1		1			4	11	7	1	3	3				1	1		
大野	17	41	294		3	2		1	11	12	1	3	1			1			6	11	1			1			4				
若宮	14	27	282	1		1			12	8	3	1		2					6	8	5		4	1				2		1	
市川	18	44	495		2		2		14	10	4	2		2		2		1	7	11	5		3	2				2		4	
西部	15	38	317		1	1			13	11	1	1	1	1		2			4	11	5		5					3			
市川駅南	18	45	383	2		3	1	1	11	11	4	2	1			1			7	11	8	7		1				1		1	
曾谷	21	57	410	1		2		1	17	9	8	1	1	2		1			8	13	11	7	3	1		1	1	1	2	2	
行徳	29	66	660						29	22	7					3			13	16	2	1	1				1	2		2	
本行徳	18	40	276	2	1				15	10	3	4	1				1		7	11	4		2	2		2	2				
幸	15	30	281			5			10	13	2							1	8	7	6	2	2	2				2		1	
南行徳	20	41	397	2	1				17	15	2	3							11	9	10	3	5	2			1	1		2	
菅野	21	56	528		2	2			17	12	4	2	1	2					6	15	13	3	7	3			1	1		3	
合計数	291	676	5,967	10	15	27	4	3	232	190	52	26	9	14	19	1	2	110	181	99	32	48	19	0		4	13	21	3	21	
割合 (%)				3.4	5.2	9.3	1.4	1.0	79.7	65.3	17.9	8.9	3.1	4.8	6.5	0.3	0.7	37.8	62.2	34.0	11.0	16.5	6.5	0.0							

平成30年度 公民館主催講座(後期)開催状況表 (平成31年1月20日現在)

公民館名	講座数	回数	定員	応募者数	受講 決定者数	延 受講者数	倍率	課題分類別 講座数					主 な 講 座 名
								1	2	3	4	5	
中央公民館	10	22	181	466	180	315	2.6	8	2				フルーツカッティングで食卓を華やかに 「花咲く書道」を楽しみましょう
鬼高公民館	9	19	212	327	239	384	1.4	3	2	2	1	1	初めての男のピラティス 家族で新聞を作ろう
信篤公民館	7	18	133	316	176	287	1.8	4	2			1	風合いを楽しむ「一閑張り」 筑前琵琶弾き語りコンサート
東部公民館	5	9	149	314	152	86	2.1	4				1	国立国会図書館へ行こう! 祝開館40周年記念和太鼓コンサート
柏井公民館	9	20	134	194	135	255	1.4	6	1	1	1		陶で楽しむ 子ども寺子屋
大野公民館	9	20	166	336	218	359	1.5	7		1	1		室礼と和のおもてなし 親子で英語de遊ぼう
若宮公民館	7	15	101	162	108	213	1.5	4	2	1			わくわくきっず!「生き物の時間」 カラフィット(カラオケ+健康体操)
市川公民館	8	17	242	412	224	344	1.8	3	3	1		1	しめ縄を作ってお正月に飾ろう いざという時の救急措置と心肺蘇生法
西部公民館	8	20	161	257	188	354	1.4	4	1	1	1	1	はじめての手話 親子で染める秋の色羊毛としぼり染め
市川駅南公民館	12	30	264	398	259	479	1.5	8	2	1	1		生き残る知恵を学ぶ~大震災に備えて~ 暮らしのしきたり 日本の習わし
曾谷公民館	11	28	227	367	239	355	1.5	6	4			1	空手エクササイズでリフレッシュ 卓球を楽しみましょう
行徳公民館	17	32	461	628	479	552	1.3	12	5				健康は歯から 古写真絵はがきにみる市川市域
本行徳公民館	11	21	173	366	197	326	1.9	7	1	3			子ども書初め教室 ツボと呼吸と笑いヨガ
幸公民館	7	12	124	243	126	175	1.9	6	1				手縫いで簡単 着物リメイク 一から学ぶ介護講座
南行徳公民館	10	21	227	294	242	440	1.2	8		2			人生100年時代のマネープラン 親子で運動あそび
菅野公民館	10	26	244	612	263	496	2.3	5	2	2		1	エコで健康ライフ布ぞうり 家族と一緒に広場であそぼっ!
合計	150	330	3,199	5,692	3,425	5,420	1.7	95	28	15	5	7	
								63.3%	18.7%	10.0%	3.3%	4.7%	

平成30年度「公民館講座情報紙」以外で市民に周知した講座

下記の講座等は、開催募集時期が公民館講座情報紙の発行時期と大幅にずれることから、広報いちかわや、独自のポスター・チラシ等により別途に受講者を募集したものです。

講座（事業）名	曜日 回数	実施時期 開催時間	内容	対象者 定員
---------	----------	--------------	----	-----------

若宮公民館

落語の歴史探訪と寄席※1	土曜	6月 13:30~16:00	落語っ子連により落語の楽しさを学ぶ	一般 50人
	日曜	6月 13:30~15:00	落語芸術協会による落語の歴史講義及び寄席	
七夕コンサート 和楽器の魅力を知る※2	土曜 1回	7月 14:00~15:30	琴、三味線、尺八での演奏。和楽器や曲目などについて解説や体験をする	一般 30人

※1・2 町内会掲示板を利用し周知。

市川公民館

はじめよう！ 親子で一緒にフラダンス	日曜 2回	6月 10:00~12:00	親子で一緒に元気なフラダンスに挑戦する	小学校低学年の親子 15組30人
-----------------------	----------	-------------------	---------------------	---------------------

※学校地域連携推進課、家庭教育学級と連携

曾谷公民館

七夕コンサート	土曜 1回	7月 14:30~16:00	ハワイアン音楽を中心としたコンサート	一般 20組40人
---------	----------	-------------------	--------------------	--------------

※公民館周辺地域の方々にチラシ等で募集をした。

行徳公民館

体質診断でおすすめ薬膳茶 【中止】	土曜 2回	1・2月 10:00~12:00	様々な体質を知り、体質に合わせた薬膳茶で生活を豊かにする	一般 20人
----------------------	----------	---------------------	------------------------------	-----------

幸公民館

発酵のチカラ 手作りみそに挑戦【中止】	土曜 1回	1月 10:00~13:00	昨今流行の“菌活・腸活”で、その効果が注目されている発酵のチカラを実感し、食生活に取り入れる	一般 12人
------------------------	----------	-------------------	--	-----------

平成30年度特別講座「大人の農業探検隊」の開催

1 特別講座の趣旨

平成29年度から31年度までの市川市第三次実施計画の中で、「公民館主催講座事業」の拡大・充実を図ることが重点事業に指定されていることから、市の施策とかがわりの深い内容の講座を社会教育課が企画するもの。

2 実施のねらい

人口48万人の本市に残された緑が、実は農業や農家によって維持されていることはあまり知られていない。相続税の負担が大きいことや、後継者不足によりこれらの山林や農地が維持できなくなってしまうという現状の中で、市川市や市民の財産ともなる緑の資源がどのような人たちの苦勞により残されているのか、そして、市川市の農業や農家の現状、緑地保全の取り組みについて学び、これからの市川市について考えるきっかけとする。

3 対象・定員 一般 20人

4 案内人 信篤公民館館長 松丸 氏

5 日時 平成30年12月2日(日)

6 会場 信篤公民館

7 申込み方法 往復はがき(申込者数30人)・ポータルサイト(15人)

8 内容(学習プログラム)

9:00 信篤公民館集合→原木(ネギ畑)→北方町(ユリ園)→大町(シクラメン園)
→大町(タケノコ・クリ園)→もみじ山→昼食(市川動植物園)→大町(ブルーベリー園)
→大野町(イチゴ園)→大野町(なし園)→柏井町(トマト園・市民農園)
→堀之内(シイタケ園)→道の駅いちかわ→16:30 信篤公民館

9 受講者の状況

応募者数 男18人 女27人 計45人

受講決定者数 男9人 女11人 計20人(抽選)

受講延人数 20人 出席率 100%

○受講者の反応、感想から

- ・農業に携わる若い人たちの現状を知る良い機会だった。行政らしい企画でよく練られていた。
- ・見学場所が多くて少し忙しかったが、案内人のお話が上手で、よく理解できた。
- ・こういった企画の講座をもっと作り、市民に行政について知ってもらい、理解してもらうのが良いと思う。

平成30年度公民館施設の工事及び修繕について

社会教育課において、公民館施設に係る老朽化や設備の更新に対応するため中期計画に基づく改修工事、短期計画に基づく年度ごとの計画修繕、突発的な故障・不良に対応する小破修繕を実施している。

○改修工事 (当初予算額: 5,300万円)

快適で安全安心な公民館利用環境を提供するため、平成30年度は下記の改修工事を実施。

(1) 東部公民館自家用発電機交換設置工事

工事期間: 平成30年 8月10日~12月14日

故障した非常用自家用発電設備を交換するもの。

(2) 東部公民館石綿除去工事

工事期間: 平成30年10月1日~平成31年1月31日

天井面に吹き付けられたアスベストの除去を行うもの。

○施設修繕 (予算額: 3,500万円)

公民館利用者の利便性向上を図るため、下記の施設修繕を実施。

<計画修繕>

(1) 中央公民館ロビー冷暖房機修繕

修繕期間: 平成30年 5月28日

利用者が快適に過ごせるよう、効き目が悪くなった機器を修理するもの。

(2) ピクチャーレール取付け修繕

修繕期間: 平成30年 7月16日~30日=柏井公民館

平成30年10月1日~14日=行徳公民館

公民館文化祭等で作品展示を効率的に行えるよう、利用者の利便性を高めるため、ピクチャーレールの取り付けを行うもの。

(3) 市川駅南公民館レクリエーションホール床修繕

修繕期間: 平成30年 8月20日~9月14日

利用者が快適に使用できるよう、老朽化した床を改修するもの。

以下、毎年度順次実施している畳表替え(信篤・市川・菅野・行徳)等を含む24件の計画修繕を実施。

トイレ洋式化(当面の目標は複合館を除く公民館13館全体で男子が2基に1基<50%>、女子が3基に2基<66.7%>を洋式化すること。今年度は市川公民館女子4基)は平成30年10月1日~平成31年1月15日で施工。

<小破修繕>

(1) 柏井公民館屋上防水修繕

修繕期間：平成30年 5月 8日～ 6月 20日

階段及び2階廊下の壁塗裝修繕を実施に際して、屋上からの雨漏りが発覚したため、防水加工を施すもの。

(2) 若宮公民館屋上ロマンホール交換修繕

修繕期間：平成30年 6月 1日～ 8日

施設を維持管理するために職員が立ち入る屋上への出入口の腐食が著しいため出入口ロマンホールの取り換え修繕を行うもの。

(3) 空調機器替修繕

修繕期間：随時

利用者に快適な学習環境を提供するため、空調機器の不具合に際して、随時、不良部品の交換等により、機器を修理整備するもの。

行徳・信篤・西部・曾谷・柏井・中央の6公民館、9件

以下、突発的な施設の不具合に対応する小破修繕を83件実施。

※いずれの件数も平成31年1月31日現在

施工前・施工後の写真

市川市東部公民館 石綿除去工事（談話室）

施工前



施工後（平成31年1月24日完了）

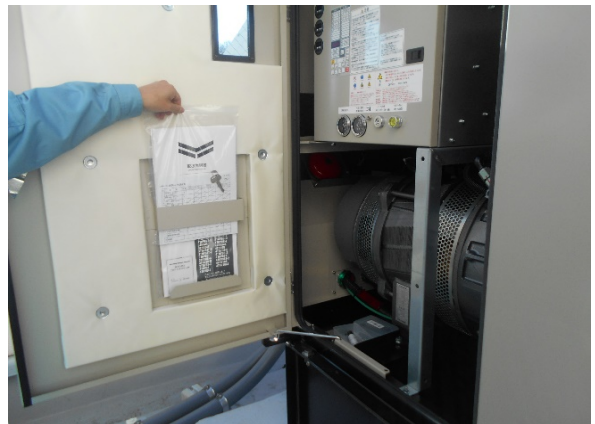


市川市東部公民館 自家用発電機交換設置工事

施工前



施工後（平成30年12月14日完了）



「大人の農業探検隊」受講の様子

原木（ネギ畑）



リリハウス



市民農園（きらくファーム）



竹畑



道の駅いちかわ

