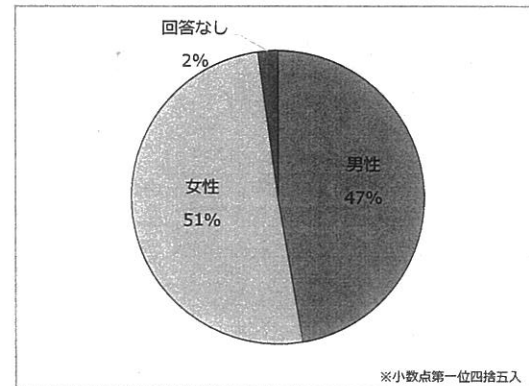
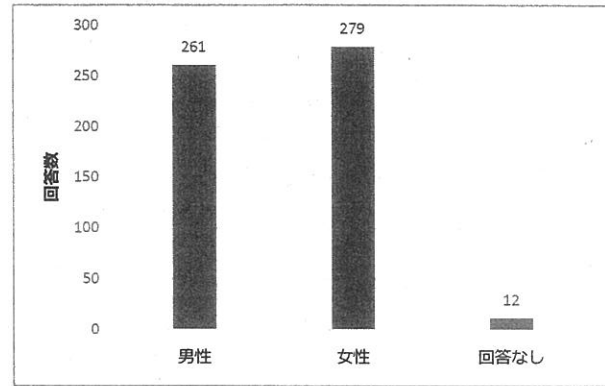


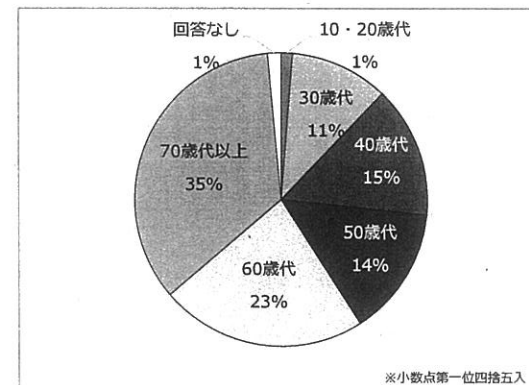
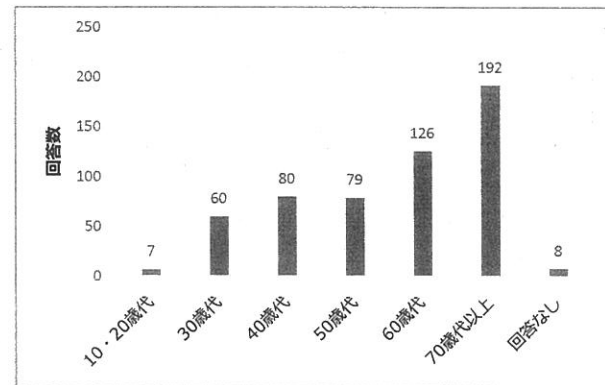
1 あなたの性別を教えてください。

回答内容	回答数	割合
男性	261	47.3%
女性	279	50.5%
回答なし	12	2.2%
合計	552	100%



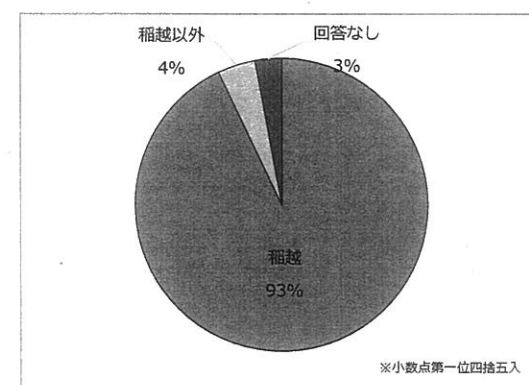
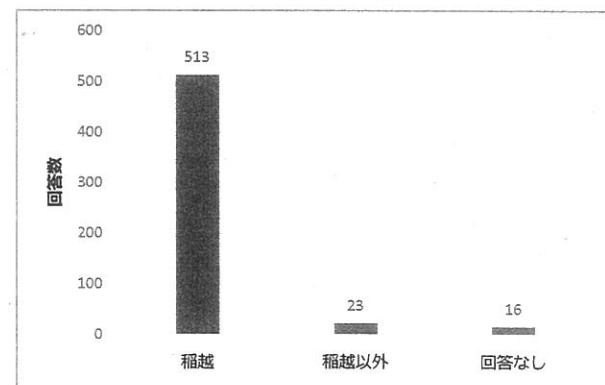
2 あなたの年齢を教えてください。

回答内容	回答数	割合
10・20歳代	7	1.3%
30歳代	60	10.9%
40歳代	80	14.5%
50歳代	79	14.3%
60歳代	126	22.8%
70歳代以上	192	34.8%
回答なし	8	1.4%
合計	552	100%



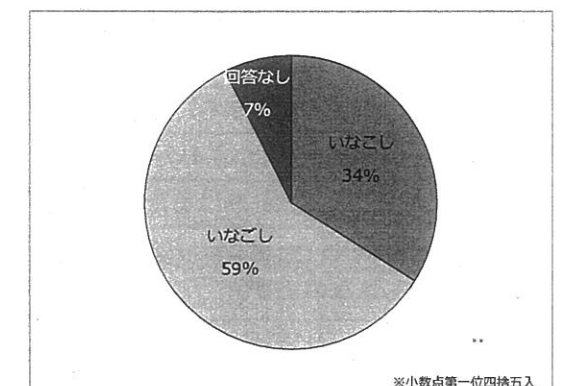
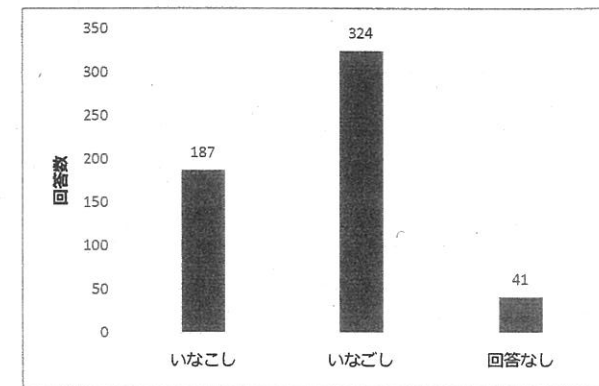
3 「稲越」という名称は古くからあり、この地域を示す地名として定着しているのではないかと市では考えております。新しい町名「〇〇丁目」の〇〇に入る名称についてどう思うかお聞かせください。

回答内容	回答数	割合
稲越	513	92.9%
稲越以外	23	4.2%
回答なし	16	2.9%
合計	552	100%



5 「稲越」の読み方は、「いなごし」、「いなごし」どちらも読めますが、市川市教育委員会『市川市字名集覧』には「いなごし」との記載があり、現在の町名である稲越町は「いなごしまち」と読んでおります。どちらの読み方がよいと思うかお聞かせください。

回答内容	回答数	割合
いなごし	187	33.9%
いなごし	324	58.7%
回答なし	41	7.4%
合計	552	100%



6 別紙「稲越ブロックの町割（案）」の1から3のどの案がよいと思うかお聞かせください。

回答内容	回答数	割合
案1	233	42.1%
案2	158	28.5%
案3	104	18.8%
上記以外	13	2.3%
回答なし	46	8.3%
合計	554	100%

