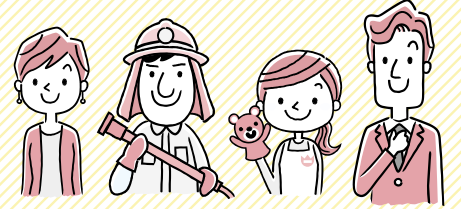


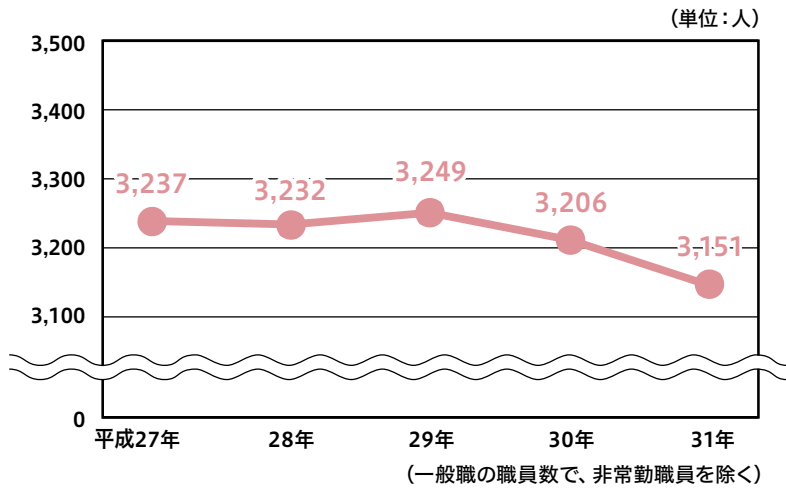
市職員の給与や人事の状況などをお知らせします



市では、人事行政の公正性や透明性を高めるため、市職員の給与などの状況を毎年公表しています。詳しくは市政情報センターや市公式Webサイトで確認してください。

☎712-8573人事課

1 職員数の状況(各年4月1日現在)



職員数は、国の定員管理調査に基づく常勤の職員数です。「市川市定員管理方針」に基づき、市民サービスの低下を招くことなく、効率的な行政運営を行えるよう、適正な職員数の維持に努めています。

2 職員給与費(平成31年度一般会計当初予算)

項目	職員数 A	金額
全職員	3,211人	
給料		12,249,598千円
職員手当		4,173,430千円
期末・勤勉手当		5,495,556千円
計 B		21,918,584千円
1人当たり給与費 B/A		6,826千円

Aの職員数は、再任用職員(372人)を含む平成31年度当初予算積算時のものです。

3 職員の平均給料月額、平均給与月額及び平均年齢(平成31年4月1日現在)

区分	平均給料月額	平均給与月額	平均年齢
一般行政職	329,030円	442,134円	42歳8カ月
技能労務職	354,038円	442,540円	53歳6カ月
うち清掃職員	359,816円	471,755円	
うち学校給食員	358,304円	424,230円	
うち用務員	343,740円	414,192円	
幼稚園教育職	315,193円	394,571円	41歳3カ月

平均給与月額は、給料と職員手当(期末・勤勉・退職手当を除く)の合計です。

4 職員の初任給(平成31年4月1日現在)

区分	決定初任給			
	市川市		国	
一般行政職	大学卒	187,200円	総合職(大卒)	185,200円
			一般職(大卒)	180,700円
	高校卒	153,000円	一般職(高卒)	148,600円
技能労務職	高校卒	150,700円		
	中学卒	138,000円		

5 期末手当・勤勉手当(平成30年度)

支給実績(平成30年度決算)	4,996,062千円		
1人当たり年間平均支給額	1,530千円		
区分	期末手当	勤勉手当	計
6月期	1.225カ月分	0.9カ月分	2.125カ月分
12月期	1.375カ月分	0.95カ月分	2.325カ月分
計	2.6カ月分	1.85カ月分	4.45カ月分

6 退職手当(平成31年4月1日現在)

区分	支給率	
	自己都合	応募認定・定年
勤続20年	19.6695カ月分	24.586875カ月分
勤続25年	28.0395カ月分	33.27075カ月分
勤続35年	39.7575カ月分	47.709カ月分
最高限度額	47.709カ月分	47.709カ月分
その他の加算措置	定年前早期退職特例措置(2%~45%加算)	
1人当たり平均支給額	2,022千円	19,634千円

1人当たり平均支給額は、平成30年度実績額です。

7 職員手当(平成31年4月1日現在)

① 地域手当

支給実績(平成30年度決算)	1,226,689千円
支給職員1人当たり平均支給年額(平成30年度決算)	375,594円
支給対象地域	支給率
市川市	12%
支給対象職員数	3,266人

平成30年度再任用職員(336人)を含みます。

② 特殊勤務手当

支給実績(平成30年度決算)	49,094千円
支給職員1人当たり平均支給年額(平成30年度決算)	58,237円
職員全体に占める手当支給職員の割合(平成30年度)	25.8%
手当の種類(手当数)	25

主な手当:徴収手当、清掃作業手当など

③ 時間外勤務手当

支給実績(平成30年度決算)	780,442千円
支給職員1人当たり平均支給年額(平成30年度決算)	285,667円

④ その他の主な手当

手当名	内容及び支給単価	支給実績(平成30年度決算)	支給職員1人当たり平均支給年額(平成30年度決算)
扶養手当	○配偶者 6,500円 ○子 10,000円 ○その他親族1人につき6,500円 ○満16歳の年度初めから満22歳の年度末まで子1人5,000円加算(※)	272,960千円	231,322円
住居手当	○借家の場合(家賃6,000円を超える場合に限り)家賃の額に応じて月額27,000円を限度に支給	164,912千円	310,569円
通勤手当	○電車 6カ月定期相当額支給 ○バス 回数券相当額支給 ○自転車などを使用する場合 距離に応じて月2,000円~31,600円を支給	273,358千円	96,355円

8 特別職の報酬等(平成31年4月1日現在)

区分	月額	期末手当	退職手当
給料	市長	1,016,000円	給料月額×在職月数×0.45 (平成25年9月17日までの支給率 0.57) 給料月額×在職月数×0.29 (平成25年9月17日までの支給率 0.36)
	副市長	837,000円	
報酬	議長	724,000円	
	副議長	652,000円	
	議員	604,000円	
		(平成30年度) 6月期2.125カ月分 12月期2.325カ月分 計 4.45カ月分	退職手当は任期ごとに支給されます。

9 分限及び懲戒(平成30年度)

分限処分		懲戒処分	
降任	0人	戒告	0人
免職	0人	減給	0人
休職	110人	停職	2人
降給	0人	免職	0人
計	110人	計	2人