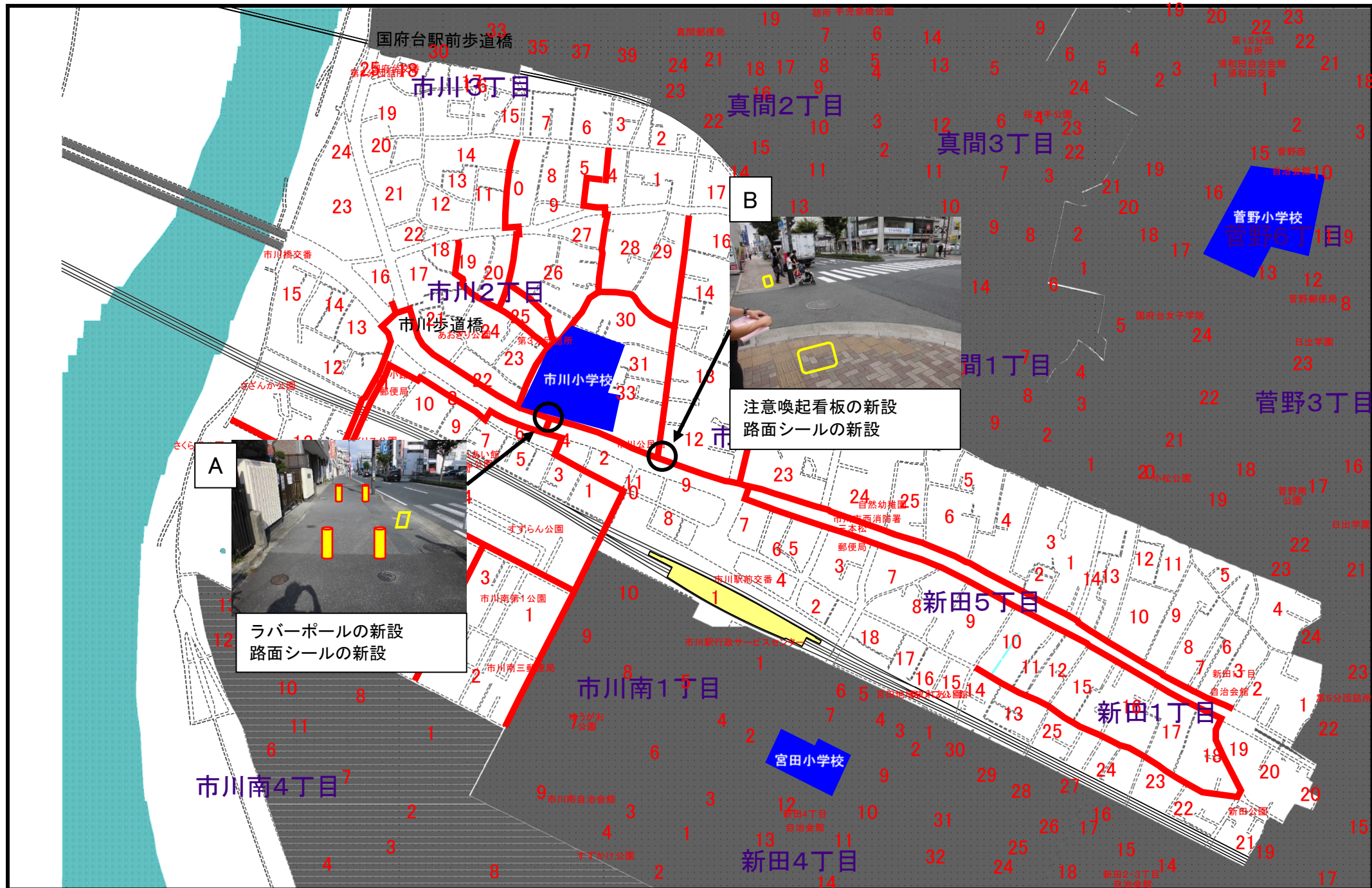


1 市川小学校

写真は対策前のものです。一部、イメージ図を記載してあります。



A

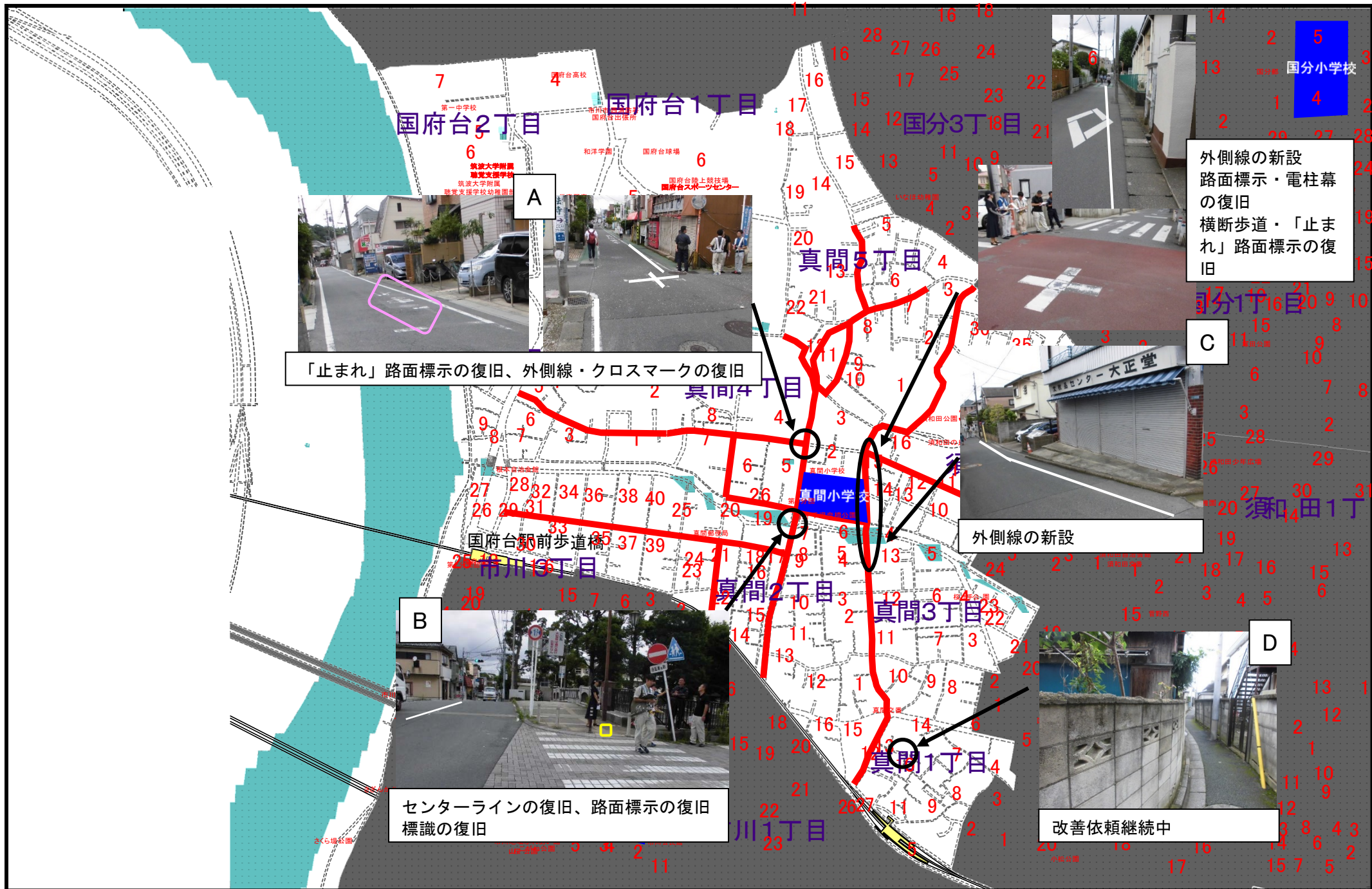
ラバーポールの新設
路面シールの新設

B

注意喚起看板の新設
路面シールの新設

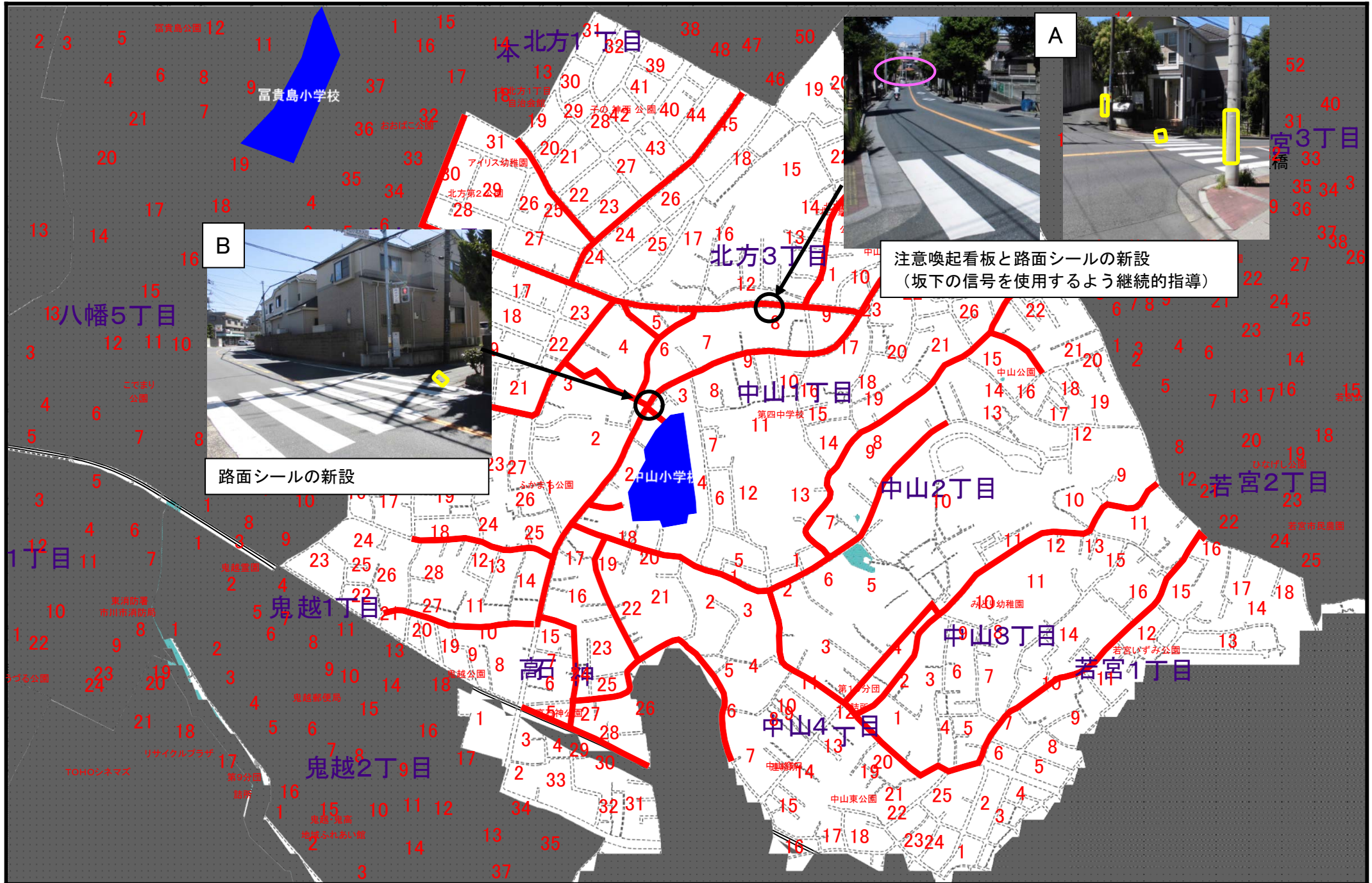
2 真間小学校

写真は対策前のものです。一部、イメージ図を記載してあります。



3 中山小学校

写真は対策前のものです。一部、イメージ図を記載してあります。



B

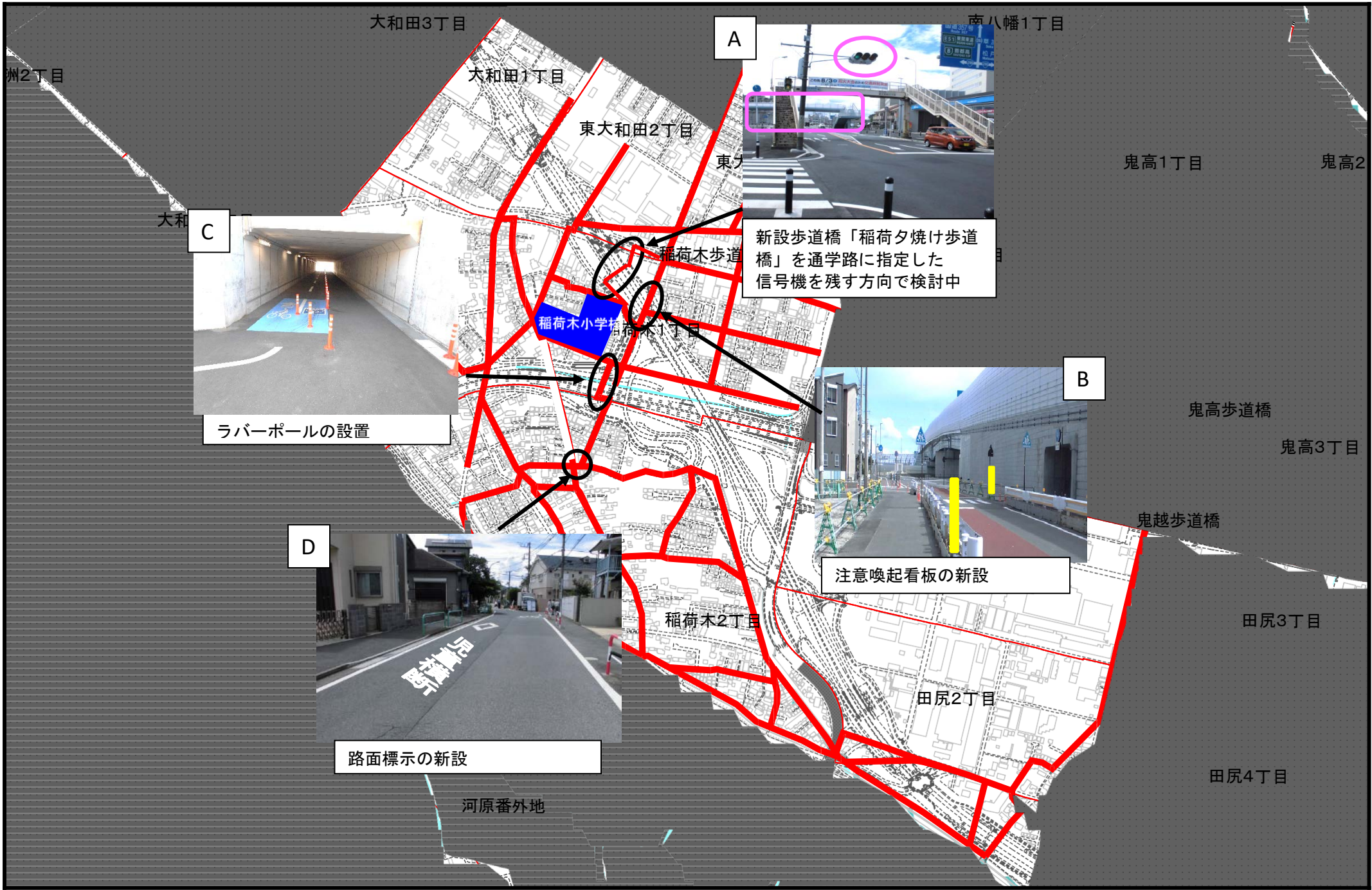
路面シールの新設

A

注意喚起看板と路面シールの新設
(坂下の信号を使用するよう継続的指導)

16 稲荷木小学校

Cの写真は現在の状況です。その他の写真は対策前のものです。一部、イメージ図を記載してあります。

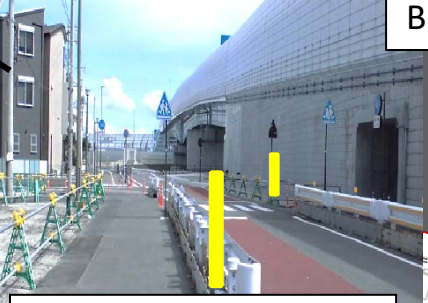


A



新設歩道橋「稲荷夕焼け歩道橋」を通学路に指定した信号機を残す方向で検討中

B



注意喚起看板の新設

C



ラバーポールの設置

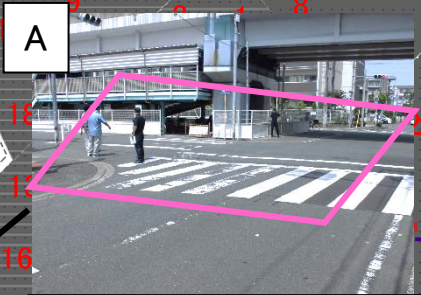
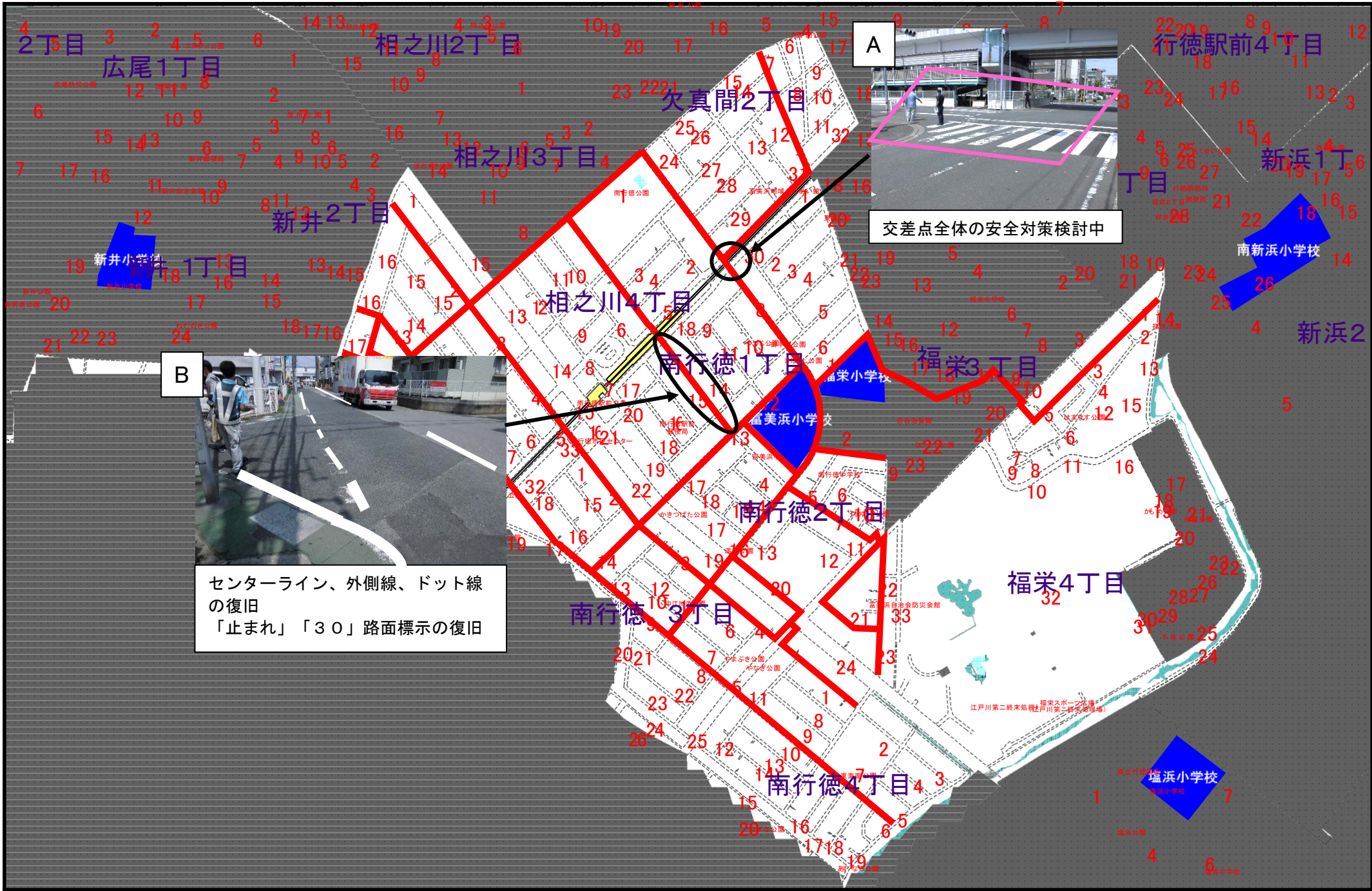
D



路面標示の新設

27 富美浜小学校

写真は対策前のものです。一部、イメージ図を記載してあります。



交差点全体の安全対策検討中



センターライン、外側線、ドット線の復旧
「止まれ」「30」路面標示の復旧

30 幸小学校

写真は対策前のものです。一部、イメージ図を記載してあります。



外側線・クロスマークの復旧、電柱幕の新設



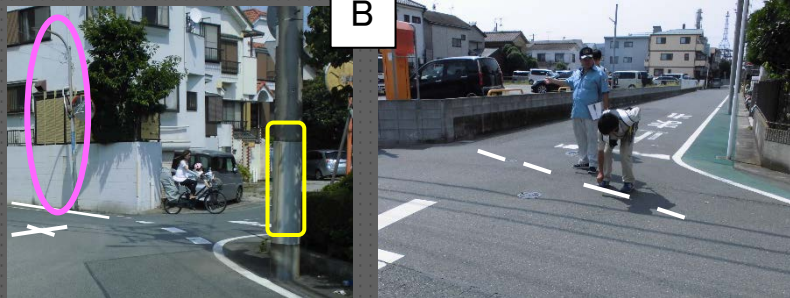
電柱幕の新設、「止まれ」路面標示の復旧



電柱幕の新設

3 1 新井小学校

写真は対策前のものです。一部、イメージ図を記載してあります。



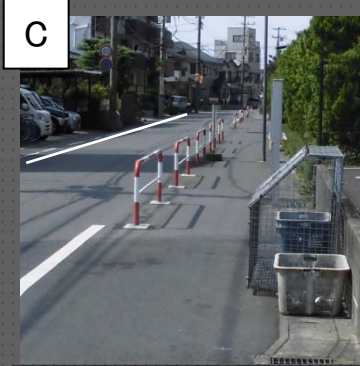
B



A

外側線・クロスマークの復旧、ドット線の新設、街路灯柱の復旧

ドット線・電柱幕の新設
橙色センターラインの復旧



C

外側線の復旧

