



# いちかわインフォメーション

暮らしに役立つ市川市の情報をお届けします。

### 【申し込み事項記入例】

申し込み先は下記の申で確認してください。  
※往復はがきの場合は返信用のあて先も記入。  
※熱を加えると消える筆記用具は使用しないでください。

WEB申込があるものは、市イベントポータルサイト(右記2次元コード参照)で申し込みます。



- ①行事・講座名など(日時・コースも)
- ②住所
- ③氏名(ふりがな)
- ④年齢(学年)
- ⑤電話・FAX番号
- ⑥その他必須事項

## 税の納期限の確認を

6月30日(火)は、市県民税第1期の納期限です。インターネットやコンビニエンスストアでも納められます。(納税・債権管理課)

## お知らせ

### 社会福祉審議会

日 7月6日(月)午前10時30分～11時30分

場 全日警ホール

人 当日先着3人程度

問 ☎712-8546福祉政策課

### 市税の日曜電話相談及び国民健康保険税の日曜納税相談

日 7月19日(日)午前10時～午後3時

市税の日曜電話相談 電話相談のみ(窓口は開設しません)☎納税・債権管理課☎712-8653

国民健康保険税の日曜納税相談 開設場所=☎国民健康保険課☎712-8534(納税・債権管理課)

### 男女共同参画週間

6月23日(火)～29日(月)の1週間は、「男女共同参画週間」です。男性と女性が、職場で、学校で、地域で、それぞれの個性と能力を発揮できる「男女共同参画社会」の実現を目指すための週

# 稲越町が稲越1～3丁目に

## 令和3年2月1日に住居表示実施

住所を分かりやすくするため、令和3年2月1日から稲越町で住居表示を実施します。

6月下旬から、市が委託した調査員が現地に赴き、対面を避ける形での調査(建物や出入口の位置などの目視確認、書面による調査)を行います。調査票を稲越町の各家庭、事業所に投函しますので、回答にご協力をお願いします。

☎ ☎712-8644総務課

凡 例			
-----	現町境	———	新町境
(稲越町)	現町名	稲越一丁目	新町名

間です。今年のキャッチフレーズは「そっか。いい人生は、いい時間の使い方なんだ。」と「ワクワク・ライフ・バランス」です。みなさんも自分らしい人生を実現するために、時間をどう使っていくのか、考えてみてください。

☎ ☎322-6700多様性社会推進課

### マイバッグの利用を積極的に行いましょう

政府では、海洋プラスチックごみ問題や地球温暖化などの環境問題の解決に向けた施策の一つとして、7月からレジ袋(プラスチック製の買物袋)

の有料化を全国一律で実施します。使い捨てのレジ袋ではなく、マイバッグの利用を積極的に行いましょう。対象となるレジ袋の種類や、制度の概要は、経済産業省のWebサイトで確認してください。

☎ ☎712-6317生活環境整備課

## 8月 保健センターからのお知らせ

健康相談(電話・面接)は各保健センターへ

内容	場所	日にち	時間	問合せ	対象・定員
歯とお口の相談	歯科医師会口腔サポートセンター(八幡2-9-9)	月～金曜日	9:00～17:30	③	在宅で療養中の方、身体にハンディを抱えている方など
妊婦歯科健康診査	市妊婦歯科健康診査指定歯科医院			①	市に住民登録があり妊娠の届け出をした方

☎ 問診・口腔診査。受診票は母子健康手帳交付時に母子保健相談窓口(アイティ)で交付。市外からの転入者や手元にない方は連絡してください。

場 保健=保健センター、南行=南行徳保健センター  
 問 ①☎377-4511保健センター、②☎359-8785南行徳保健センター、③☎332-0187歯科医師会口腔サポートセンター

内容	日にち	場所	対象・定員	問合せ
早期発見のための口腔がん検診	R3/3/31まで	口腔がん検診指定歯科医院	R3/3/31時点で30歳以上の方	①
保健推進員の訪問			生後3カ月過ぎの赤ちゃんがいる家庭に訪問し、母子保健相談窓口(アイティ)などの案内をします。	① ②
新生児・1～2カ月児訪問			母子健康手帳別冊にある出生連絡票を書き、郵送。同票到着後、保健師・助産師が訪問。同票の郵送がない場合は、生後2カ月以降に訪問。生後28日までに訪問を希望する場合は、同票の送付と各保健センターに電話してください。	① ②

☎ ①1次検診、2次検診(1次検診の結果、必要な方のみ)とも各600円。70歳以上の方、県後期高齢者医療被保険者、非課税世帯者は無料。  
 ☎ はがきまたは封書に申し込み事項(7面上段参照)と生年月日を書き、郵送で保健センター歯科担当(〒272-0023南八幡4-18-8)。後日、受診券兼予約票を送付。

## 排水側溝清掃

●自治(町)会・個人の自主的な清掃活動です。ご協力ください。●協力していただいた際に揚げられた泥土は市で回収します。●泥土の回収は、清掃日直後の月曜日か火曜日(清掃日が月・火曜日の場合は、その週)に伺います。●なお、一般ごみ・一般廃棄物などは回収しません。●不定期(臨時)に側溝清掃する場合は連絡してください。(道路安全課)

月・日	曜日	清掃地域
6.21	日	鬼越(全)、鬼高(全)、新井(全)、島尻、広尾1、日之出、南行徳1・2
6.22	月	八幡6、東菅野4の一部(古八幡、富貴島)、富浜(全)、宮久保(全)
6.25	木	新田1・5
6.28	日	東菅野4・5(美里苑)、福栄(全)、高石神、宮久保1(大境)、河原、下新宿、本塩、欠真間(全)、本行徳、妙典(全)、塩焼、関ヶ島、伊勢宿、末広(全)、相之川(全)
6.29	月	本北方1
6.30	火	曾谷6・7(第5)、下貝塚(全)
7. 1	水	市川4(根本)、北方2、本北方1の一部(北方中央)
7. 2	木	本北方3、北方3、若宮2
7. 3	金	本北方2、若宮3(上町)
7. 5	日	香取(全)、行徳駅前3・4、押切、湊、湊新田(全)、新浜1、南行徳3・4、大洲(全)、大和田1・3・5、田尻4・5の一部、原木4、国分2・3(根古屋)、若宮1、北方町4(東南・富士見台)、曾谷1、奉免町(ひめみや)、柏井町1(第1、東昌台)、柏井町3(第3団地)
7. 6	月	国府台(全)
7. 7	火	八幡1、南八幡1(八幡上・下)
7. 8	水	稲荷木(全)、中山1・2
7.10	金	高谷、二俣(全)
7.12	日	中国分(全)、国分1、大和田2・4、東大和田(全)、大町、大野町(全)、稲越町、北方町4(千足)、曾谷5・8(第6)
7.13	月	真間4・5
7.14	火	北国分(全)、中山3・4
7.15	水	須和田(全)、北方1
7.16	木	南八幡1(しらさぎ)、若宮3(下町)、市川南1～4、市川12
7.18	土	新田2～4、曾谷1～4(第1から第4)
7.19	日	鬼越(全)、鬼高(全)、新井(全)、島尻、広尾1、日之出、南行徳1・2
7.20	月	平田(全)
7.22	水	八幡6、東菅野4の一部(古八幡、富貴島)
7.25	土	新田1・5
7.26	日	高石神、宮久保1(大境)、河原、下新宿、本塩、欠真間(全)、本行徳、妙典(全)、塩焼、関ヶ島、伊勢宿、末広(全)、相之川(全)



新型コロナウイルスの感染防止のため、記載された催しなどが中止または延期となる場合があります。開催状況については各主催者にお問い合わせください。

健康・福祉

8月から重度心身障害者医療費助成制度の対象が拡大されます

重度心身障害者医療費助成は、県の制度改正に伴い、精神障害者保健福祉手帳1級の方も対象となります。

- ・所得制限があります。
  - ・65歳以上で新規または等級変更により上記の障がい程度に該当する方、生活保護受給中の方は対象外となります。
  - ・障害者手帳の有効期限が切れると同制度が受けられなくなります。期限内に更新手続きをしてください。制度に該当する方には、申請書類一式を6月中旬に送付する予定です。
- ☎712-8512、FAX712-8727障がい者支援課

はり・きゅう・マッサージ相談窓口

毎月最終金曜日に、はり・きゅう・マッサージ師による相談会を行います。施術は行いません。

- ☎ ①6月26日②7月31日、いずれも金曜日午後1時30分～4時
- 📍 ①市川公民館②中央公民館
- ☎ 357-3393市川浦安鍼灸マッサージ師会(冨森)

(介護福祉課)

子ども・教育

8月から新たに保育園が開設されます

8月1日(土)に開園する保育園の入園受付を開始します。保育園の利用調整は申込順ではありませんが、余裕を持って申し込んでください。

保育園名	(仮称)まなびの森保育園市川					
所在地	大洲4丁目(以下未定:市川駅南公園内)(JR総武線市川駅より徒歩15分)					
開園時間(延長含む)	平日・土曜日 午前7時～午後8時					
総定員	60人					
クラス内訳	0歳	1歳	2歳	3歳	4歳	5歳
	6人	10人	11人	11人	11人	11人
屋外遊戯場	屋上園庭					
運営主体	(株)こどもの森					
問い合わせ先	☎042-571-4536同法人					

事情により開園の遅れや定員までの受け入れができない場合もあります。

◆8月入園希望の受付

8月入園希望の受付は次のとおりです。地域によっては申し込みが集中

ることが予想されるため、なるべく複数の保育施設を申し込んでください。

- 受付期間 7月10日(金)まで
- 受付窓口 こども施設入園課(アクス本八幡)、☎子育てナビ行徳
- 結果通知 7月17日(金)予定
- ☎711-1785こども施設入園課

幼稚園子育て相談

教育・子育てに関する相談を受け付けます。気軽に相談してください。子育てについて経験豊かな相談員がお話を伺います。

- ☎ 6月24日、7月1日、7月15日、いずれも水曜日午前9時30分～午後4時
- 📍 南行徳幼稚園(車での来園不可)
- 👤 0歳～未就学児童の保護者
- 🕒 相談日の午前9時～午後4時に☎080-7275-3365幼児教育相談員
- ☎383-9338指導課

結核検診のお知らせ

申し込み方法が変わりました

肺炎の検査ではありません。申込人数により、検診時間指定となります。

- 📍 7月29日(水) ①午前9時～11時/行徳支所 ②午後1時～2時30分/保健センター

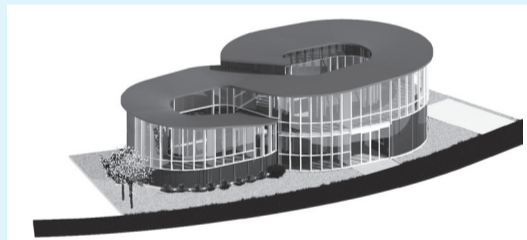
- 👤 本市に住民登録のある65歳以上の方
- 📄 往復はがきに申し込み事項(下記参照)を書き、6月30日(火)まで(消印有効)に疾病予防課(〒272-0023南八幡4-18-8)
- ☎377-4512同課

往信用 おもて面	返信用 うら面	返信用 おもて面	往信用 うら面
<p>63 272-0023</p> <p>往信</p> <p>南八幡4-18-8</p> <p>市川市保健センター 疾病予防課行</p>	<p>白紙</p> <p>何も書かないで ください</p>	<p>63 □□□-□□□□</p> <p>返信</p> <p>(申込者)</p> <p>住所</p> <p>氏名様</p>	<ul style="list-style-type: none"> <li>・氏名(ふりがな)</li> <li>・生年月日</li> <li>・住所</li> <li>・電話番号(日中に連絡が取れるもの)</li> <li>・希望場所(支所または保健センター)</li> </ul>

往復はがきの料金は126円です

新たな憩いと交流の施設(行徳野鳥観察舎)の愛称募集

旧野鳥観察舎の跡地(福栄4-22-11)に、従来の野鳥観察舎の機能に加え、カフェなどを設置し、新たに「交流・憩い・学習」の機能を備えた、施設を建設しています。利用者に身近で親しまれる施設とするためすてきな愛称を募集します。詳しくは市公式Webサイト(下記2次元コード参照)を確認してください。



完成イメージ

- 📄 特設応募フォーム(右記2次元コード参照)または応募用紙に必要事項を記入し、6月30日(火)必着で郵送またはFAX(712-6308)で生活環境整備課(〒272-0033市川南2-9-12)

応募用紙配布場所 仮本庁舎、行徳支所、大柏出張所、市川駅行政サービスセンター、南行徳市民センター



☎712-6307生活環境整備課

広告

難解な雨漏りをスッキリ解決

# 雨漏り検査!

修繕費の無駄はカット

特殊検査液で漏水原因をピンポイント説明  
現場の状況で特殊検査液不使用の場合有り

壁、天井のしみを見つけたらまず、ご一報下さい!!

Tel 03-5876-5801

信頼と実績の株式会社サーベイ

見積り無料 検査・修繕

〒125-0054 東京都葛飾区高砂 8-21-1

不登校を経験した人たちのための高校です

面接試験だけです

卒業したいという意欲を見ます

たちはな 橘学院高等部

入学についてご相談したい方はご連絡ください  
電話:047-324-2889

〒272-0021 市川市八幡3-3-2 J 403  
グランドターミナルタワー本八幡  
JR本八幡駅・京成八幡駅・都営本八幡駅  
徒歩1分

こんなお困りごとは!!

- 草取り
- 植木の手入れ
- 屋内外の清掃
- 事務・パソコン入力等
- 毛筆の宛名書き などなど

公益社団法人 市川市シルバー人材センターへご相談ください

市川市平田 1-20-17  
☎047-326-7000

広報いちかわがスマートフォンに届く

スマートフォン・タブレット端末用アプリ

マチイロ ぜひご利用ください

- ・広報いちかわ発行日に通知でお知らせ
- ・全国約600自治体の広報紙も読めます

インストールは下の2次元コードからどうぞ

QRコード: マチイロ

iOS用 Android用

☎047-712-8632広報広聴課