

<https://www.city.ichikawa.lg.jp/>

命を守る行動を

これからの時季は台風や豪雨などの水害や水に関する事故が増えてきます。まずは自分の命を守る事が大切です。そのためにできる準備や、もしものときの対応方法などを紹介します。

(危機管理課・警防課)

水難事故に備える

台風に備える



詳細は2面へ



詳細は4面へ

Contents

2-3 いざというときの避難に備えて

- 4 合言葉は「浮いて待て」
- 5 行政サービス端末・コンビニ交付サービスの休止
- 6 このまちをともに守ろう
- 7 「新たな憩いと交流の施設(行徳野鳥観察舎)」の愛称決定投票
- 8 キャッシュレス決済で、ポイントをもらおう

発行
市川市

編集
広報室 広報広聴課

住所
〒272-8501 市川市南八幡2-20-2

電話
047-334-1111(代)

FAX
047-712-8764

いざというときの避難に備えて…

安全な場所にいる人まで避難所に行く必要はありません

本格的な出水期に入りましたが、昨年の一連の台風や先日の九州地方を中心に大きな被害を発生させた令和2年7月豪雨など、各地で水害が発生しており、ますます大規模になる災害に備えなければなりません。

市では、被災地の課題を検証するとともに、女性の視点も活かしたよりキメ細やかな減災対策も進めていますが、新型コロナウイルス感染症が懸念される中においては、「密」となりやすい避難所は最も安全な場所とは限りません。

「災害」と「感染症」という2つの“難”を“避”けるためには、自宅等の安全性について、改めて確認していただくことが大切です。

皆さんも、自分や家族等の安全を守るために、「在宅避難」の有効性を検討していただき、避難所への避難が必要な場合には感染防止の準備をお願いします。

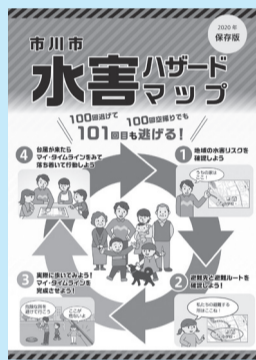
☎712-8563危機管理課

STEP 1 自宅の安全性を確認する

水害ハザードマップ

万が一、大規模水害が発生した時に浸水するエリアと水深を示しています。円滑な避難行動の検討にご活用ください。

- 自宅と浸水想定区域の確認
- 避難所等の確認
- マイタイムラインの作成



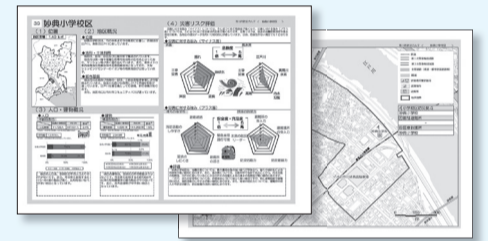
地区別減災マップ



- 避難場所等の確認
- 備蓄品の確認
- 情報の入手方法の確認

防災カルテ(小学校区ごと)

- 地域の特性と災害リスクの把握
- 近くの防災関連施設の確認
- 避難ルートの確認



自宅の安全性を確認する

Yes

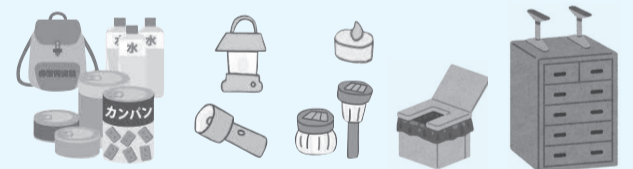
在宅避難

主なチェックポイント

- 浸水想定の高さより自宅は高いところにある
- 危険崖地から離れている
- 自宅は昭和56年以降に建築されたものである

(全てにチェック)できる

- 水や食料の備蓄のほか、ライフライン被害に対して「懐中電灯」や「携帯トイレ」なども備えましょう。
- タンスや食器棚などの家具に対し、転倒防止策として突っ張り棒による対策を行っておきましょう。



No

(1つでもチェック)できない

安全な場所に親戚や知人宅があるか

Yes

親戚宅・知人宅等へ避難

No (ない)

(ある)

- 安全な場所に親戚宅や知人宅があれば、日頃から相談をして避難させてもらうのも有効です。

市の指定避難所へ避難

STEP 2 避難の準備をする

必要なものを準備 (最低3日分)

- 食料・水
 - スマートフォンまたは携帯電話(モバイルバッテリーとセット)
 - 防災ポーチ(常備薬、生活必需品など)
 - 感染症対策品(マスク、消毒液、体温計)
- (STEP1の各種マップを参考に自身に適したものを用意)

避難先・避難ルートを確認

- 自身に適した避難先を確認しておきましょう(複数考えておくとなお良いです)。
- 避難するときを想定し、自宅から避難先までの安全なルートを確認しておきましょう。
- 避難所の開設状況を市公式Webサイトで確認しておきましょう。
- 避難に時間を要する方が近隣にいる場合は避難を促してください。

STEP3 避難所へ避難する

感染者(自宅療養者)は専用の避難所へ案内します。

Point1 受付

- ①検温 ②消毒 ③健康チェック ④マスク着用



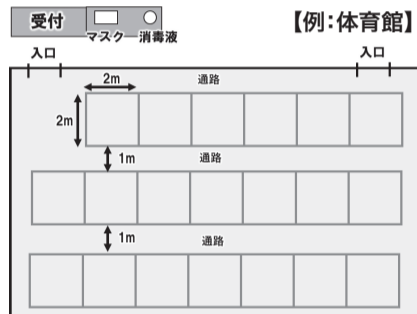
せき
発熱・咳など

体調良好

Point3 避難スペース

避難スペースの感染症対策

- ソーシャルディスタンスを考慮した避難スペースの確保。
- プライベートテントを活用するなど。



利用ルール

- 受付での検温、消毒、マスクの着用にご協力ください。
- 定期的な手洗い、咳エチケットの徹底をお願いします。
- 体調が悪くなったら職員へ伝えてください。
- トイレのマナー(並び方や距離の確保、消毒)にご協力ください。
- テントの数に限りがあるため、高齢者、妊産婦、障がいのある方などが優先されます。
- 授乳やおむつの交換は、専用の屋根付きプライベートテントを用意しています。

市川市では感染症に配慮した避難所を開設するため、Point1～Point3の準備を進めています。

詳細は、こちらのページからBJ(防災女性)☆プロジェクトによる動画を確認してください。



Point2 体調不良者の専用スペース

- 避難所内で専用スペース(屋根付きプライベートテントなど)を設けます。
- 市職員(保健師など)が巡回して健康観察を実施します。
- 体調がさらに悪化したら、病院へ搬送します。



ペット対策

同“行”避難

- 全ての小中学校の避難所にペットを連れて避難することができます(ケージを必ずお持ちください)。
- アレルギーなどに考慮し、人とペットは別のスペースで過ごします。
- 同行できるペットは犬と猫に限ります。

同“伴”避難

- 人とペットが避難所の同じ空間で過ごすことができます(ケージを必ずお持ちください)。
- 災害の規模や状況により、開設するペット同伴避難所を選定し、お知らせします。
- 同伴できるペットは犬と猫に限ります。

日頃の備え

- ケージ、キャリーバッグ、リード、食料、水など必要なものを準備しておく。
- ケージに慣れさせておく。
- 一時預け先の確保。
- ワクチンや予防接種などの健康管理。

☎712-6309生活環境保全課

正しい避難情報などを入手しましょう

新型コロナウイルス感染症拡大防止対策として、各避難所の混雑状況など正確な情報を市公式Webサイトへ掲載しますので、避難先を選ぶときにご活用ください。

■ 情報入手方法

- テレビ・ラジオなど
- 防災行政無線(テレホンサービス☎0180-994-889)で放送した最新の内容を電話で確認可(要通話料)
- パソコン・スマートフォンなどで市からの情報を受け取るには右記を確認
- 携帯電話をお持ちでない高齢者や障がいのある方は電話・FAX一斉配信サービスをご利用ください(申し込みについては右記まで☎712-8518 地域支えあい課)

市公式Webサイト

<https://www.city.ichikawa.lg.jp/>



Twitter

@ichikawa_shi



Facebook

@city.ichikawa



市公式 LINE アカウント

@ichikawa-city



市川市メール情報配信サービス

entry@ichikawacity.jp(右記2次元コード参照)に空メールを送信。次に、返信メールに記載されているURLをクリックして登録。



合言葉は「浮いて待て」

夏は水難事故が多発します

川遊びやプールに行くことが多くなる季節です。川は膝より下の水位でも、流れが急になるところがありますので浅いからといって気を抜かないようにしてください。

また、プールに入るときは、想像以上の深さだと慌ててしまい、事故につながる恐れがあります。必ず深さを確認してから入るようにしてください。



西消防署 大洲出張所
水難救助隊長 伊東章吾

市内の水難事故について

市内では、魚釣りをしている人や、川や海に貝を採りに行く人の水難事故が多く発生しています。また、最近では急な豪雨などの都市型水害も多く発生しています。その時はアンダーパスなどに水がたまり水没してしまう車がありますので、冠水した道路などには絶対に近づかないようにしてください。さらに、増水した河川の様子を見に行くことも危険ですので絶対にやめてください。

事前に準備すること

ライフジャケットを必ず着用する

自分の体形に合うサイズを正しく着用しましょう。大きいサイズを着用すると、水中で脱げてしまうことがあります。



周辺の天気を確認

当日の天気だけではなく、前日が雨の場合も川は増水しています。また、夏は台風などの進路予想にも気をつけましょう。



体調管理

体調がすぐれないときや睡眠不足などで疲れているときは、水遊びや釣りは避けましょう。思わぬ事故につながる恐れがあります。



もしものときは…

着衣泳「浮いて待て」…



体の力を入れると沈んでしまうので、力を抜いておおむけになって浮き、救助が来るまで待つ。

POINT

スニーカーなどの靴は水に浮くので、履いたまま浮かしましょう。また、水中を歩く場合も貝や石、水生生物などから守ってくれます。

浮輪代わりに使えます

- ・クーラーボックス
 - ・ペットボトル
 - ・ボール
- など



溺れている人を見つけたらすぐに119番通報を。

いざというときは「水難救助隊」が助けます

水難救助隊は、水難事故の最も多い江戸川を中心地域を管轄する大洲出張所に配備され、16人の隊員で構成されています。県内でも3隊しかない水難救助隊は、海や河川などの事故にすばやく対応し、人命救助を行います。



スキューバセット
全部で25kgあります。



水中ライト
水中の透明度にもよりますが、20~50cm先まで照らせます。

水中ナイフ
ダイバーとしてナイフは必需品です。



水難救助隊員
小林翔易

救助ボート

8人乗りのボートで、毎朝空気圧などを点検し、いつでも出動できる体制です。



水中コンパス
暗い水中ではこのコンパスで方角を確認します。



おもり
水中にもぐるため、自分の体重の10分の1の重さを着けます。

救助訓練の様子





いちかわインフォメーション

暮らしに役立つ市川市の情報をお届けします。

【申し込み事項記入例】

申し込み先は下記の①で確認してください。
※往復はがきの場合は返信用のあて先も記入。
※熱を加えると消える筆記用具は使用しないでください。

WEB申込があるものは、市イベントポータルサイト(右記2次元コード参照)で申し込みます。



- ①行事・講座名など(日時・コースも)
- ②住所
- ③氏名(ふりがな)
- ④年齢(学年)
- ⑤電話・FAX番号
- ⑥その他必須事項

特別定額給付金の申請について

申請期限は8月31日までとなっております。忘れずに申請してください。

☎712-8609特別定額給付金コールセンター

◆社会福祉審議会

8月7日(金)午後1時30分～2時30分/
全日警ホール第3会議室/当日先着若干名 (福祉政策課)

◆社会福祉審議会障がい者福祉専門分科会

8月7日(金)午前10時30分～11時30分/
全日警ホール第3会議室 (障がい者支援課)

行政サービス端末・コンビニ交付サービスの休止

全国規模でのメンテナンスのため、以下の日程で行政サービス端末・コンビニ交付サービスを休止します。

📅 7月23日(祝)～26日(日)

☎393-6521情報システム課

税の納期限の確認を

7月31日(金)は、固定資産税・都市計画税(償却資産)第2期、国民健康保険税第1期の納期限です。インターネットやコンビニエンスストアでも納められます。

(納税・債権管理課、国民健康保険課)

減収対策緊急支援給付金の支給対象の再確認を

様々な事情により前年同月と比較できないなどの意見を多数頂いたことから、支給要件を一部見直し、より幅広く支援できるよう運用しています。以前に対象外と連絡を受けた方でも、下記の詳細例に該当する場合は再度申請してください。

新たな対象者の具体例

- 令和元年(平成31年)の2月～6月は、離職中または育休中で収入が無かったため、今年と去年の同月比較で減収が確認できなかった方
- 令和元年中の転職により給与収入から事業収入に変わったため、今年と去年の同月比較で減収が確認できなかった方
- 令和元年中の就職または転職により収入が増加したため、今年と去年の同月比較で減収が確認できなかった方

令和2年1月または2月と比較して、新型コロナウイルス感染症の影響で2割以上減収していれば対象になります。

○6月分の給与が減収したが、翌月入金のため6月の収入にあたらぬ方

給与明細書に「6月分」の記載があれば、6月の収入とみなします。

詳しい要件などは、市公式WEBサイトを確認してください。

☎704-8078減収対策緊急支援給付金担当

8月・9月の無料耐震相談会

木造戸建て住宅の耐震診断、補強方法について、専門の建築士が相談に応じます。相談は1人1時間程度(予約制)。

📅 8月7日=西部公民館、8月21日=市川駅南公民館、9月4日=本行徳公民館、9月18日=中央公民館、いずれも金曜日午前10時～午後4時

👤 申込順各5人

📄 自宅の図面

📅 各開催日の4日前までに☎712-6337 建築指導課

10～12月の広報いちかわに掲載する広告

1枠を1回掲載した場合の掲載料 1号広告(第1週号/4色)50,000円、2号広告(第3週号/2色)30,000円

📅 7月20日(月)～7月31日(金)に申込書、広告案、事業説明資料を④広報広聴課に提出。複数枠、複数回の掲載申し込みも可。

☎712-8632同課

文化振興活動などに助成金

県内で文化、芸術、スポーツなどの分野で活躍している方や文化振興に貢献した個人と団体に助成金を支給します。詳しくはお問い合わせください。

📅 申請期間 8月3日(月)まで

📅 贈呈式 11月2日(月)

☎047-364-3689またはFAX047-364-3330土屋文化振興財団 (文化芸術課)

お知らせ

傍聴しよう(希望者は直接会場へ)

◆農業委員会臨時総会

7月20日(月)午後1時30分～5時/④第3委員会室 (同委員会事務局)

◆景観審議会

7月28日(火)午前9時30分～11時30分/市川南仮設庁舎会議室1-1、1-2/当日先着5人 (まち並み景観整備課)

◆福祉有償運送運営協議会

7月28日(火)午後4時～5時/全日警ホール第1会議室/当日先着若干名 (福祉政策課)

8月の市民相談

④=仮本庁舎、⑤=行徳支所

相談名	会場・日程	相談時間	相談内容()は相談員
民事一般	④・⑤(電話相談) 毎週月～金曜日	8:50～12:00 13:00～17:00 (受付16:30まで)	民事に関する一般的な相談、市政案内(市民相談員)
出張市民相談	なし		
行政書士	④ 17(月)(電話相談) ⑤ 24(月)(電話相談)	13:00～17:00 (受付16:30まで)	相続手続、遺言書、贈与、成年後見、契約書、官公署提出書類作成、外国人の在留などに関する申請など(行政書士)
行政	④ 26(水) ⑤ なし	13:00～15:00 (受付14:30まで)	国、特殊法人などへの苦情や要望(行政相談委員)
登記	④ 5(水) ⑤ 19(水)	13:00～16:00 (受付15:30まで)	不動産登記、会社登記、境界調査など(司法書士・土地家屋調査士)
不動産取引	④ 3(月)、24(月) ⑤ 17(月)	13:00～16:00 (受付15:30まで)	土地・建物の売買や賃貸などのトラブル(宅地建物取引士)
弁護士法律(平日)	④ 7日(金)、13日(木)、14日(金)、21日(金)、28日(金) ⑤ 7日(金)、14日(金)、21日(金)、28日(金)	13:00～16:00 (電話相談)	相続・遺言、損害賠償、金銭貸借、離婚、借地借家、成年後見などの専門的な法律の知識を必要とする相談(弁護士)
弁護士法律(土曜)	④ 22(土)		※弁護士法律相談(平日)の予約は毎週金曜日(閉庁日の場合は前日)8:45から翌週分を直通電話で受け付けます。
司法書士法律(昼間)	④ 19(水) ⑤ なし	13:00～16:40 (電話相談)	
司法書士法律(夜間)	④ 5日(水)、12日(水)、19日(水)、26日(水) ⑤ 12(水)	17:00～20:00 (電話相談)	
税金	④ 25(火) ⑤ なし	13:00～16:00	相続、贈与、売買など税の相談(税理士)
交通事故	④ 6(木)、27(木) ⑤ 13(木)	10:00～15:00	示談や損害賠償の方法(県交通事故相談員) ※土日祝日を除く2日前までに要予約
消費生活	消費生活センター 毎週月～金曜日(毎月第2・4土曜日は電話相談のみ) 消費生活センター ☎320-0666 ⑤ 11(火)、25(火) ④ 市民相談室内 ☎359-1121(上記日程のみ)	10:00～16:00 (窓口及び電話相談) 10:00～12:00 13:00～16:00 (窓口及び電話相談)	消費生活に関する相談、苦情処理及び消費者トラブル解決のあっせん(消費生活相談員)
多重債務 予約制	④ 4(火)、18(火) ⑤ なし	13:00～16:00	多重債務に関する相談(弁護士)※予約制(消費生活センター☎320-0666)
女性のための法律相談 予約制	男女共同参画センター 毎週水曜日※休館日を除く 男女共同参画センター相談室 ☎323-1777	13:00～17:00	女性市民を対象とした法律相談(女性弁護士)
建築行政	④ 毎週月・金、第3水曜日 ⑤ 毎週水(第3水除く) 建築指導課☎712-6335	9:00～17:00 (受付16:30まで)	建築にかかわる民事的な相談(中高層建築物を含む)(建築行政相談員)
労働 予約優先	勤労福祉センター なし 商工業振興課☎704-4131	18:00～20:00	労働上のトラブルに関する相談(社会保険労務士)
年金	④ 25(火) 国民年金課☎712-8538	13:00～16:30 (受付16:00まで)	各種公的年金について(社会保険労務士)
住宅リフォーム 予約優先	④ 13(木)、27(木) 街づくり推進課 ☎712-6327	13:00～16:00 (受付15:00まで)	増改築、修繕など(市川住宅リフォーム相談協議会相談員)
後見制度 予約制	社会福祉協議会 19(水) 社会福祉協議会 ☎320-4001	9:00～16:00	高齢者・障がい者の成年後見制度の相談(社会福祉士)

8月の人権擁護相談は中止となります。

このまちをともに守ろう

消防吏員採用試験を実施します。

資格

【大学卒】

平成4年4月2日生まれ～平成11年4月1日生まれの人で①学校教育法に基づく大学(短期大学を除く)を卒業または令和3年3月卒業予定の人、②市が①と同等の資格があると認める人

【高校卒】

平成8年4月2日生まれ～平成15年4月1日生まれの人で、学校教育法に基づく短期大学もしくは高等専門学校及び高等学校またはこれと同等と認める学校などを卒業または令和3年3月卒業予定の人

採用予定日 令和3年4月1日

採用試験日 9月20日(日)

採用人数 5人程度

場 消防局

受験案内 市公式Webサイトからダウンロード

申 受験申込書を8月14日(金)まで(消印有効)に郵送で消防総務課(〒272-0021八幡1-8-1)

問 ☎333-2148同課

求人

会計年度任用職員

資格・人数 特になし、10人程度

業務内容 マイナンバー業務

勤務場所 ④市民課、大柏出張所、市川駅行政サービスセンター、⑤市民課、南行徳市民センター

勤務条件 週3～5日、1日7時間程度

時給 1,004円

申 履歴書(写真付き)を7月31日(金)必着で持参または郵送で④市民課(〒272-8501※住所不要)

問 ☎712-8676同課

市内公立学校講師(常勤・非常勤)

①希望校種または担当教科の免許を所有または取得見込みの方

②教職を目指す大学生で学校現場での経験を積みたい方(免許不要)

③教職に必要な熱意をもった心身共に健康な方(免許不要の職種あり)(いずれも地方公務員法第16条及び学校教育法第9条の欠格事項に該当しない方)

申 ☎383-9261義務教育課に「講師登録希望」と連絡後、面接を実施



健康・福祉

子ども・教育

児童扶養手当現況届の提出をお願いします

児童扶養手当の認定を受けている方は、現況届の提出が必要です。対象者には7月下旬に文書を発送します。8月31日(月)までに提出がないと、11月以降の手当を受け取ることができません。また、2年以上未提出の場合は、時効により手当を受ける権利がなくなります。なお、所得超過により手当を受けていない方も現況届の提出が必要です。

日 8月3日(月)～31日(月)

場 勤労福祉センター特設窓口、⑤福祉課

人 児童扶養手当認定者

物 こども福祉課から指定された書類、印鑑

問 ☎712-8539同課

市職員募集

職員採用試験を実施します。詳しくは、市公式Webサイトの受験案内を確認してください。



受験区分		職種区分・人数	受験資格
一般行政職	年齢学歴制限撤廃枠	①クリエイティブ…数人	昭和36年4月2日以降に生まれた人(令和3年4月1日時点で59歳までの人)で、以下の(1)または(2)に該当する人。(1)芸術分野の素養があり、創造し表現することが得意な人。特に、広報業務の経験がある人(2)これまでの行政にない斬新な視点や発想力、企画力のある人
	初級	②事務…1人程度	以下の(1)または(2)に該当する人。(1)高等学校卒=平成13年4月2日～平成15年4月1日までに生まれた人(令和3年4月1日現在で18歳または19歳の人)で、学校教育法に基づく高等学校またはこれと同等と認める学校等を卒業または令和3年3月までに卒業見込みの人(2)短期大学卒=平成11年4月2日～平成13年4月1日までに生まれた人(令和3年4月1日現在で20歳または21歳の人)で、学校教育法に基づく短期大学もしくは高等専門学校またはこれと同等と認める学校等を卒業または令和3年3月までに卒業見込みの人
専門職		③栄養士…2人程度	昭和36年4月2日以降に生まれた人(令和3年4月1日時点で59歳までの人)で管理栄養士の免許を取得している人または令和3年3月までに取得見込みの人
		④栄養士(育児休業代替任期付職員)…1人程度	採用試験申込時に栄養士の資格を有する人、または今後有する見込みである人(採用日までに資格を有していることが採用の条件となります。)
		⑤幼稚園教諭…2人程度	昭和36年4月2日以降に生まれた人(令和3年4月1日時点で59歳までの人)で次の(1)(2)の要件を両方も満たす人(1)幼稚園教諭の免許を有している人または令和3年3月までに取得見込みの人(2)保育士の登録を受けている人または令和3年4月までに受ける見込みの人
技能職		⑥自動車運転手…1人程度	昭和36年4月2日以降に生まれた人(令和3年4月1日現在で59歳までの人)で、令和2年7月1日時点で、大型自動車第2種運転免許を有し、直近7年間(平成25年7月1日～令和2年6月30日まで)に5年以上、タクシー、ハイヤー、路線バス及び貸し切りバスなどの自動車運転手として、運転の業務歴がある人

勤務場所 本庁舎など

勤務時間 原則として、月～金曜日(週休2日制)、午前8時40分～午後5時25分

申 市公式Webサイト職員採用試験申込フォームから、7月20日(月)～8月

23日(日)に申し込み。③④は併願可。一次試験日や採用予定日など詳しくは市公式Webサイトの受験案内を確認してください。自動車運転手のみ、8月23日(日)まで(消印有効)に郵送で人事課(〒272-8501※住所不要)

問 ☎712-8573同課

排水側溝清掃

●自治(町)会・個人の自主的な清掃活動です。ご協力ください。●協力していただいた際に揚げられた泥土は市で回収します。●泥土の回収は、清掃日直後の月曜日か火曜日(清掃日が月・火曜日の場合は、その週)に伺います。●なお、一般ごみ・一般廃棄物などは回収しません。●不定期(臨時)に側溝清掃する場合は連絡してください。(道路安全課)

月・日	曜日	清掃地域
7.18	土	新田2～4、曾谷1～4(第1から第4)
7.19	日	鬼越(全)、鬼高(全)、新井(全)、島尻、広尾1、日之出、南行徳1・2
7.20	月	平田(全)
7.22	水	八幡6、東菅野4の一部(古八幡、富貴島)
7.25	土	新田1・5
7.26	日	高石神、宮久保1(大境)、河原、下新宿、本塩、欠真間(全)、本行徳、妙典(全)、塩焼、関ヶ島、伊勢宿、末広(全)、相之川(全)
7.27	月	富浜(全)、宮久保(全)
7.28	火	東菅野4・5(美里苑)、福栄(全)
7.29	水	本北方1
7.30	木	曾谷6・7(第5)、下貝塚(全)
8.1	土	市川4(根本)、北方2、本北方1の一部(北方中央)
8.2	日	押切、湊、湊新田(全)、新浜1、南行徳3・4、大洲(全)、大和田1・3・5、田尻4・5の一部、原木4、国分2・3(根古屋)、若宮1、北方町4(東南・富士見台)、曾谷1、奉免町(ひめみや)、柏井町1(第1、東昌台)、柏井町3(第3団地)
8.3	月	本北方2、国府台(全)
8.5	水	香取(全)、行徳駅前3・4
8.6	木	本北方3、北方3、若宮2
8.7	金	八幡1、南八幡1(八幡上・下)、若宮3(上町)
8.8	土	稲荷木(全)
8.9	日	中国分(全)、国分1、大和田2・4、東大和田(全)、大町、大野町(全)、稲越町、北方町4(千足)、曾谷5・8(第6)
8.10	祝	高谷、二俣(全)、真間4・5
8.11	火	北国分(全)、中山3・4
8.12	水	中山1・2
8.15	土	須和田(全)、北方1
8.16	日	南八幡1(しらさぎ)、鬼越(全)、鬼高(全)、新井(全)、島尻、広尾1、日之出、南行徳1・2
8.17	月	平田(全)
8.18	火	新田2～4、曾谷1～4(第1から第4)
8.20	木	若宮3(下町)、市川南1～4、市川2
8.22	土	八幡6東菅野4の一部(古八幡富貴島)
8.23	日	高石神、宮久保1(大境)、河原、下新宿、本塩、欠真間(全)、本行徳、妙典(全)、塩焼、関ヶ島、伊勢宿、末広(全)、相之川(全)

特別児童扶養手当・障害児福祉手当について

両手当とも診断書などによる審査及び所得制限と支給制限あり。施設入所者(通所は除く)、障がい理由とする公的年金の受給者は対象外。

◆特別児童扶養手当及び同手当の所得状況届の提出

20歳未満で、重度または中程度の障

がいのある児童の父母または養育者を対象に手当が支給されます。手当の資格を持つ方は、8月12日(水)～9月11日(金)に、所得状況届を障がい者支援課に提出してください。対象者には必要書類を7月末ごろに郵送します。届け出がない場合、8月分以降の手当が受けられません。

◆障害児福祉手当

20歳未満で、重度の障がいの状態にあ

るため日常生活で常時の介護を必要とする方を対象に手当が支給されます。
 ☎ 712-8512またはFAX712-8727
 障がい者支援課

高齢者

高齢者サポートセンターの講座

◆高齢者サポートセンター曾谷

📅 7月28日(火)午後2時～3時30分

場 曾谷公民館
 内 家族介護教室「終の棲家」をどう探す
 人 申込順10人
 申 ☎371-6161同センター
 (介護福祉課)

「新たな憩いと交流の施設(行徳野鳥観察舎)」の愛称決定投票

6月に愛称を募集した結果、426件の応募があり、その中から最終候補5点を選出しました。この中から、身近で親しまれる愛称となるように、みなさんの投票をお願いします。詳しくは市公式Webサイト(下記二次元コード参照)を確認してください。

投票期間 7月22日(水)～31日(金)

投票方法 特設投票フォーム(右記二次元コード参照)または投票用紙に必要事項を記入し7月31日(金)必着で郵送またはFAX(712-6308)で生活環境整備課(〒272-0033市川南2-9-12)

投票条件 どなたでも投票可。投票数は1人1票

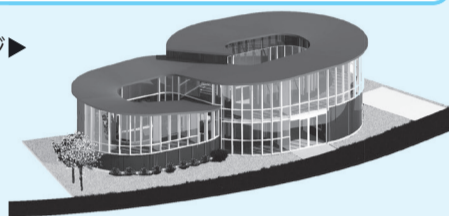
投票用紙配布場所 仮本庁舎、行徳支所、大柏出張所、市川駅行政サービスセンター、南行徳市民センター



愛称の最終候補

1. ミレスト
2. ニアレストいちかわ
3. メビウス行徳
4. むげんラウンジ
5. あいねすと

完成イメージ▶



☎ 712-6307同課

市民の広場

本広場への掲載は、各施設にある「市民の広場掲載依頼書」により、「記載の決まり」に従ってお申し込みください。なお、市民のみなさんの依頼に基づき掲載しており内容についての責任は負いかねます。

☎ 712-8632、
 FAX712-8764広報広聴課



たのしもう

●市川平田の郷土物語とお茶の会 / 7月26日(日)午後2時～6時/平田聖徳太子堂/参加費500円/要申し込み/平田聖徳

太子堂友の会/☎090-4718-5827小郷(昼間)

●だれでもウォーキングサッカー / 7月26日(日)午後5時15分～6時45分/塩浜市民体育館/500円/要申し込み/JWS/☎050-5480-5575渡辺(昼間)

やってみよう

.....仲間募集～趣味・交流.....

語学・教育

●着つけサークル / 第2・4火曜日午後2時～4時/西部公民館/入会金1,000円、月3,000円もしくは1回1,500円/小桜会/☎090-2414-6564清水(夜間)

スポーツ・健康

●卓球しませんか指導いたします / 毎週月曜日(その月の最後の月曜日はお休

み)午後1時～4時/曾谷公民館/6ヵ月分2,500円(中途入会は月割り計算)/球友会/☎080-5525-9030山口

●4～50代癒しのヨガ初心者歓迎 / 第1～4月曜日午前9時30分～11時/西部公民館/1回700円/リリーヨガサークル/☎090-7290-1343長山

●リズム健康エクササイズ女性対象 / 月4回水曜日午後2時～4時/富美浜地域ふれあい館/月4,000円、用具代4,000円(入会時のみ)/MYフィットネス富美浜/☎090-5080-9541松山(夜間)

音楽・芸能

●英語で歌う洋楽ポップス&ジャズ / 第1・3・5金曜日午後2時30分～4時/市川公民館/入会金1,000円、1回1,300円、雑費年約2,000円/ポピュラーソングの会/☎090-2742-6214北島

●親子でスマイリーリトミック / 月3回金曜日午前10時10分～11時(1歳)、午前11時～11時50分(2歳)/南行徳市民センター / 月2,500円/スマイリーリトミック / ☎090-3092-1422石橋

書道・絵画

●楽しい似顔絵教室 見学歓迎です / 第4金曜日午後1時～3時30分/柏井公民館 / 月1,300円/いちかわ似顔絵クラブ / ☎080-4611-9247猪俣

●上手になりたい方の為の基礎講座 / 第1・3月曜日午前10時～正午/全日警ホール / 月3,000円/市川書道倶楽部/☎090-8642-3963日野

●美しい大人の文字を学びませんか / 第2・4水曜日午前10時～正午/信篤公民館 / 入会金1,000円、月2,000円/信篤ペン習字同好会/☎090-9307-2335小倉(夜間)

9月 保健センターからののお知らせ

健康相談(電話・面接)は各保健センターへ



内容	場所	日にち	時間	問合せ	対象・定員
プレ親学級 申 WEB申込 (詳細は市公式Webサイト)	保健	11(金)	11:00～14:00～	①	初産でR2年11月～R3年1月に出産予定の妊婦とその夫 1人での参加も可。どちらか1人の場合は祖父母1人まで同伴可
		13(日)	9:30～11:00～		
	南行	5(土)	11:00～14:00～	②	
パパママ栄養クラス 申 WEB申込 (詳細は市公式Webサイト)	保健	26(土)	10:00～11:00 13:00～14:00 ※同じ内容を行います	①	R2年11月～R3年1月に出産予定の妊婦とその夫(妊婦のみも可) 申込順16人
産後ママのためのボディケア教室 申 WEB申込(詳細は市公式Webサイト)	南行	4(金) 18(金)	9:45～	②	R2年2月生まれの子どもとその保護者各7組(申し込み多数の場合は抽選)
歯とお口の相談	歯科医師会 口腔サポートセンター (八幡2-9-9)	月～金曜日	9:00～17:30	③	在宅で療養中の方、身体にハンディを抱えている方など

場 保健=保健センター、南行=南行徳保健センター

☎ ①☎377-4511保健センター、②☎359-8785南行徳保健センター、

③☎332-0187歯科医師会口腔サポートセンター

内容	日にち	場所	対象・定員	問合せ
妊婦 歯科健康診査	—	市妊婦歯科健康 診査指定歯科医院	市に住民登録があり 妊娠の届け出をした方	①
	☎ 問診・口腔診査。受診票は母子健康手帳交付時に母子保健相談窓口(アイティ)で交付。市外からの転入者や手元にない方は連絡してください。			
早期発見の ための 口腔がん検診	R3/3/31まで	口腔がん検診 指定歯科医院	R3/3/31時点で 30歳以上の方	①
	☎ 1次検診、2次検診(1次検診の結果、必要な方のみ)とも各600円。70歳以上の方、県後期高齢者医療被保険者、非課税世帯者は無料。 申 はがきまたは封書に申し込み事項(5面上段参照)と生年月日を書き、郵送で保健センター 歯科担当(〒272-0023南八幡4-18-8)。後日、受診券兼予約票を送付。			
保健推進員の 訪問	生後3ヵ月過ぎの赤ちゃんがいる家庭に訪問し、母子保健相談窓口(アイティ)などの案内をします。			① ②
新生児・ 1～2ヵ月児訪問	母子健康手帳別冊にある出生連絡票を書き、郵送。同票到着後、保健師・助産師が訪問。同票の郵送がない場合は、生後2ヵ月以降に訪問。生後28日までに訪問を希望する場合は、同票の送付と各保健センターに電話してください。			① ②

キャッシュレス決済で、ポイントをもらおう

「新しい生活様式」の中で市内経済の下支えをするため、市内加盟店(実店舗)でキャッシュレス決済をした際に消費者に10%分のポイントを付与する、キャッシュレス決済普及促進事業を実施します。ポイント付与の対象となる条件は次のとおりです。

- 期間** 令和2年8月1日(土)～12月31日(木)
決済方法 スマートフォン決済アプリ「PayPay」
付与上限 2,000円/回、20,000円/期間
問 ☎711-3691商工業振興課

#使おう市川 キャンペーン

事業者のみなさま

キャッシュレス決済普及促進事業の参加店舗だとわかる写真にハッシュタグ「#使おう市川」をつけて SNSへ投稿してください。キャンペーン期間中のお得情報があれば併せてアピールしましょう。

消費者のみなさま

1. SNSで「#使おう市川」を検索
2. お店でキャッシュレス決済し、ポイント還元
3. 写真と感想に「#使おう市川」をつけて自身の SNSに投稿

問 ☎711-1688観光政策課

夏の東山魁夷記念館に行こう

開館15周年記念通常展

「風景画家 東山魁夷の軌跡 I」

開館15周年を記念に開催される通常展は、風景画家、東山魁夷の軌跡を紹介します。戦後の日本画壇において風景画家としての地歩を固め、近代日本画のうえに偉大な業績を遺した東山魁夷の芸術世界とその全貌を関連資料とともにご覧いただき、東山魁夷の日本画構築の神秘に迫ります。

- 日** 9月27日(日)まで(7月27日(月)～31日(金)は展示替えのため休館)
場 東山魁夷記念館
¥ 一般520円、65歳以上410円、高校生・大学生260円、中学生以下無料



外観



KAIの森

- 場** 中山1-16-2
開館時間 午前10時～午後5時(入館は午後4時30分まで)
休館日 月曜日(祝休日にあたる時は開館し、翌平日が休館)
問 ☎333-2011

高齢者のつづき

オレンジカフェ(認知症カフェ)

専門職も参加して、認知症と介護について情報交換します。どなたでも気軽に参加できます。

日 7月21日(火)午後1時30分～3時30分
場 NPO法人生きがいと助けあい SSU 市川(塩焼2-11-14)

人 申込順10人

¥ 200円

問 ☎359-9888同法人

(地域支えあい課)

敬老祝い金をお贈りします

長寿をお祝いし、敬老祝い金をお贈りします。敬老祝い金のお渡しは、口座

振込となります。対象者の方には、市から案内文書をお送りいたしますので、同封の口座振込依頼書に必要事項を記入し返送してください。口座振込依頼書が市に到着後、9月より順次振込開始します。

支給対象者		支給金額
80歳(傘寿)	昭和15年1月2日～昭和16年1月1日生まれの方	5千円
88歳(米寿)	昭和7年1月2日～昭和8年1月1日生まれの方	2万円
99歳(白寿)	大正10年1月2日～大正11年1月1日生まれの方	3万円
100歳(紀寿)	大正9年1月2日～大正10年1月1日生まれの方	5万円
101歳以上	大正9年1月1日以前に生まれた方	1万円

問 ☎712-8518地域支えあい課



広告

こんなお困りごとは!!

- 草取り
- 植木の手入れ
- 屋内外の清掃
- 事務・パソコン入力等
- 毛筆の宛名書き などなど

公益社団法人 市川市シルバー人材センター へご相談ください

市川市平田 1-20-17
☎047-326-7000

不登校を経験した人たちのための高校です

面接試験だけです
卒業したいという意欲を見ます

たちはな 橘学院高等部

入学についてご相談したい方はご連絡ください
 電話:047-324-2889

〒272-0021 市川市八幡 3-3-2 J 403
 グランドターミナルタワー本八幡
 JR本八幡駅・京成八幡駅・都営本八幡駅 徒歩1分

難解な雨漏りをスッキリ解決

雨漏り検査!

修繕費の無駄はカット
 特殊検査液で漏水原因をピンポイント解明
 現場の状況で特殊検査液不使用の場合有り
 壁、天井のしみを見つけたらまず、ご一報下さい!!

Tel 03-5876-5801

見積り無料 信頼と実績の株式会社サーベイ
 検査・修繕 〒125-0054 東京都葛飾区高砂 8-21-1

個室会席ちよと贅沢

神田ッ子

「広報いちかわを見た!」と伝えると
 一ロビール又はソフトドリンク一杯サービス!

A5ランク霜降り黒毛和牛や北海道直送のズワイガニ等
 こだわり食材を使用したお料理の数々...
 店内の生簀には鯛、鰻、鮮など鮮魚をご用意。

神田ッ子自慢のお料理をご家庭でもお楽しみいただけます。
 大切なお客様のおもてなしやお1人様でもちよと贅沢な気分を味わってみませんか。
 詳細はお電話にてお問い合わせ下さい。

市川駅北口徒歩1分 市川市市川1-2-12 KMビル2F
☎047-325-1258