

<https://www.city.ichikawa.lg.jp/>



今年は新型コロナウイルス感染拡大防止に伴う外出自粛などの影響で、人や車の動きが変わってきています。また、千葉県は昨年、交通事故死亡者数が全国で最も多くなっています。交通環境や社会事情の変化を踏まえて、交通ルールやマナーを守り交通事故を防ぎましょう。(交通計画課)

## みんなで守る ちいさな手

### Contents

2 - 3 特集1 自転車事故が多発しています

4 - 5 特集2 図書館の使い方

6 パブリックコメント ご意見をお寄せください

7 大型ごみ処理手数料のクレジットカード決済

8 市職員募集

9 新しいことを学んでみませんか

10 スポーツを楽しもう

11 いちかわ文芸

発行  
市川市

編集  
広報室広報広聴課

住所  
〒272-8501 市川市八幡1-1-1

電話  
047-334-1111(代)

FAX  
047-712-8764

# 安全に乗っていますか

# 自転車事故

今年新型コロナウイルスの感染拡大防止のため、密を回避するためさまざまな場面で自転車利用者が多く見られます。自転車は道路交通法では軽車両として位置づけられ、車の仲間です。また、9月21日から30日は秋の全国交通安全運動が実施されます。秋口は、日没の急激な早まりとともに、夕暮れ時や夜間には、視界が悪くなり交通事故の増加が懸念されます。この機会に交通ルールやマナーを再確認し、安全に自転車を利用しましょう。

☎712-6341交通計画課

## 市内の交通事故発生状況

県内では自転車事故の割合が2割程度なのに対し、本市は約4割と大変多くなっています。時間別では午前8時から10時、午後4時から6時の通勤・通学時間が特に多い傾向です。

### 市内における交通事故の発生状況(高速道路を除く)

●交通事故件数

	平成29年	平成30年	令和元年
発生件数	910	1,021	1,147
負傷者数	1,064	1,170	1,330
死者数	4	8	5

そのうち

### 自転車の事故件数

	平成29年	平成30年	令和元年
発生件数	285	382	432
負傷者数	287	392	429
死者数	2	1	1

### 市内ではこんなシーンで事故が増えています

- 信号のない交差点で起きる事故 徐行や一時停止をし、安全を確認しましょう
- 急いでいる人が起こす事故 余裕をもって慌てずに運転しましょう
- 30～40代の利用者の事故 運転に慣れが出る頃なのでいま一度ルールを確認しましょう

### 妨害運転(あおり運転)が自転車にも適用されます

自転車による妨害運転に適用されるケースは、おもに「逆走」「幅寄せ」「進路変更」「不必要な急ブレーキ」「ヘルを執拗にならす」などです。

### 事故から身を守るために

●ヘルメットを活用する

自転車用ヘルメットは、転んだときや交通事故に遭ったときに、衝撃から頭を守ってくれます。正しくヘルメットを着用することで、頭のけがで亡くなる方の割合は4分の1に減るというデータがあります。

●自転車保険に加入する

万が一の事故に備え、自転車保険に加入しましょう。また、自動車保険、火災保険、クレジットカードなどの損害保険に特約として付帯されている場合もありますので、加入状況を確認してみましょう。



## 秋の 全国交通安全 運動

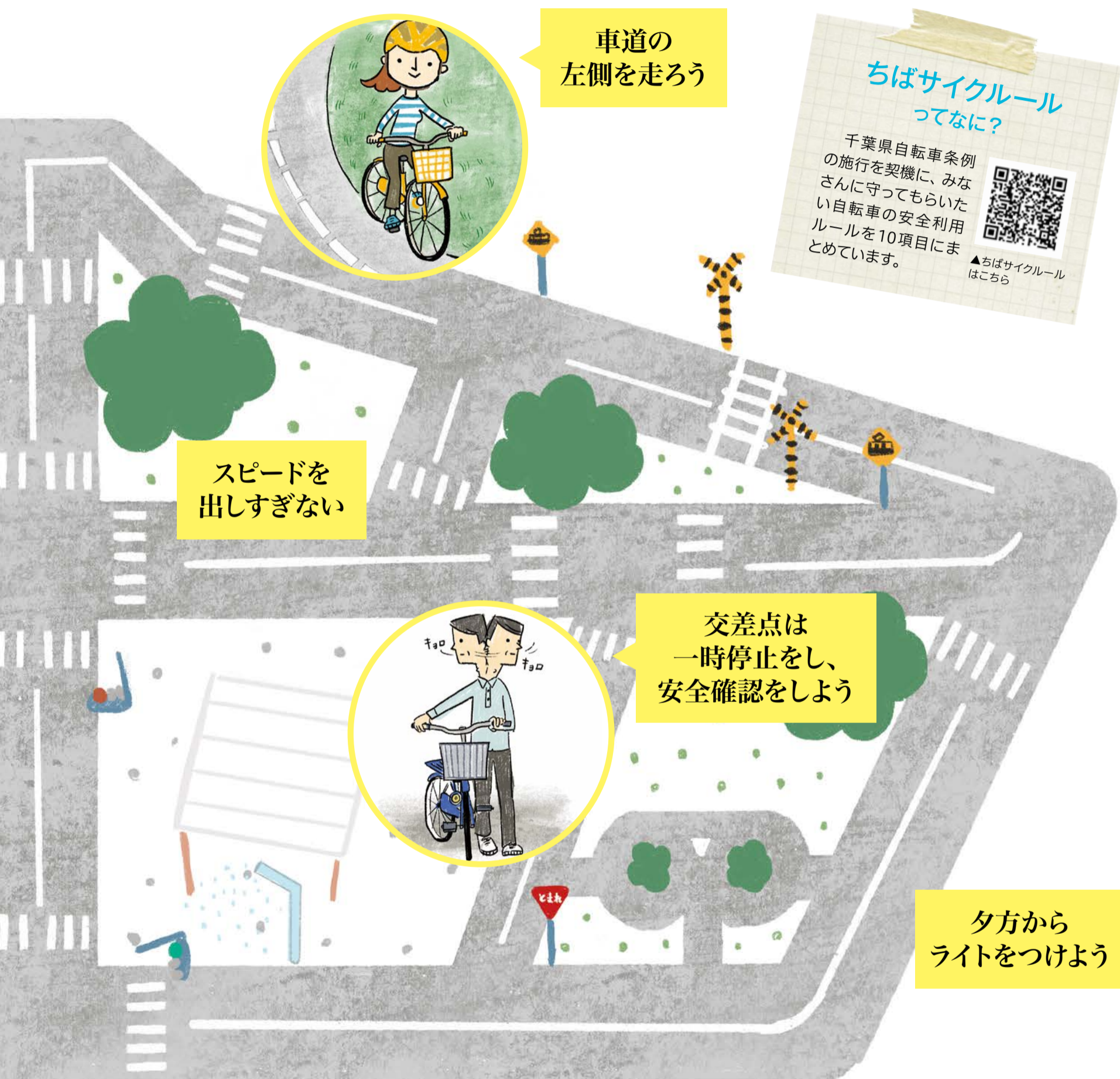
**期間** 9月21日(祝)～30日(水)

**スローガン** 夕暮れの一番星は 反射材

**運動重点**

- ① 子供を始めとする歩行者の安全と自転車の安全利用の確保
- ② 高齢運転者等の安全運転の励行
- ③ 夕暮れ時と夜間の交通事故防止と飲酒運転等の危険運転の防止

# が多発しています



## 交通公園でルールを学ぼう

- 東菅野児童交通公園(東菅野2-23-3)
- 南沖児童交通公園(行徳駅前3-4)

### 施設案内

交通公園は、信号機や踏み切りなどのある模擬道路で、交通ルールを学ぶことを目的とし、市内に2カ所設けています。  
小学生以下の児童を対象に、自転車や足踏み式ゴーカートを出しています。

### 開園時間

4月～10月…午前9時～午後4時30分  
11月～3月…午前9時～午後4時  
休園日  
月曜日(月曜日が祝日の場合は、翌平日)  
年末年始(12月28日から1月4日)

新しく  
ミストシャワーを  
取りつけました



こんなときどうしたら

# 図書館の使い方

9月に入り秋の気配が顔をのぞかせる季節となりました。秋と言えば「読書の秋」。今号では図書館を特集します。  
みなさんの身近にある図書館は、セルフ貸出機・返却機や除菌ボックスの設置など時代のニーズに合わせて変化しています。  
そこでシチュエーション別に図書館の利用方法をまとめました。これを機に本を読みながらゆっくりとした時間を過ごすのはいかがでしょうか。  
☎320-3346中央図書館

安心して  
本を読みたい



## 宅配によるサービスを行っています

図書館に出向かなくても、予約した資料を受け取ることができる宅配サービスを有料(片道500円)で行っています(発送範囲は市内のみ)。  
詳しくは図書館 Web サイトを確認してください。  
■ 本市の図書館利用券があり、市内在住・在勤・在学の方  
■ 図書館 Web サイトから予約をするときに、受け取り館で「宅配(有料)」を選んでください。また窓口でリクエストカードを出されるときに、「宅配希望」と申し出てください(小学生以下は、保護者の同意を必要とします)。  
■ 着払い 市内1梱包:500円(5kg以内)。2梱包まで同時発送可

## 図書館に除菌ボックスを設置しています

比較的用户が多い、中央図書館に4台(うち1台はこどもとしょかん)、行徳図書館・市川駅南口図書館にそれぞれ1台の計6台の除菌ボックスを設置しております。図書の表面に紫外線の照射(約45秒)を行うもので、大腸菌、インフルエンザ・ウイルスなどの殺菌、不活性化などに効果があるとされています。操作は本を借りた本人が行います。



子ども向けの本を探している

## 絵本や児童図書を多数取り揃えています

中央図書館の「こどもとしょかん」、行徳図書館の2階を中心に約20万冊の絵本や児童書を取り揃えています。また、図書館から遠い地域には、児童書を多く積んでいる自動車図書館「みどり号」が市内北西部を中心に巡回しています。



### ■ 図書館の電子資料・デジタル音源

中央図書館内指定のパソコンで電子資料を読んだりデジタル音声を聴いたりすることができます。

#### ●「デジタル化資料送信サービス」

国立国会図書館がデジタル化した資料のうち、絶版などの理由で入手困難な約149万点(令和2年7月時点)を閲覧できます。

#### ●「歴史的音源」

1900年初頭～1950年頃に国内で製造されたSP盤及び金属原盤などに収録された音楽・演説など約5万の音源をデジタル化し、国立国会図書館が公開したものです(視聴は30分以内)。

### ■ 市川図書館友の会

「市川市中央図書館でのボランティア活動を通じて図書館と図書館員を応援し、人とひとのふれあい」を目的としています。日常活動は、アレンジ部(返却された本の配架や書架の整理)、レファ・サポート部(書庫出納)、インフォメーション部(夏休み体験ボランティアの館内案内や図書館見学会企画)、広報部(会報の発行)、総務部(入会申込受付)の5つの部に分かれて活動を行っています。

#### 思わぬ本との出会いがあります

市川図書館友の会 会長 橋場 くみさん

図書館のサポートで多くの本に触れていると、自分の興味のある本と偶然出会うことがあります。そうした本との出会いが図書館友の会で活動している楽しさになっています。また、自分のペースで活動に参加できることも活動を長く続けられている秘訣です。みなさんも自分に合った本を探しに足を運んでみてはいかがでしょうか。



▲中央図書館ではワンフロアに約30万冊の本を所蔵しています。



▲メディアパーク市川内にあるこどもとじょかん。

## 忙しくて図書館でゆっくり本を探す時間がない

### 本のWeb予約ができます

図書館 Web サイトで本・雑誌の予約ができます。資料を検索し、資料詳細から「予約かごへ」をクリックすると予約手続きに進みます。手続き時に受け取り館を指定できます。

また、予約受取コーナー、セルフ貸出機や返却機を利用することで職員とは対面することなくスムーズに借りられます。

セルフ貸出機、返却機の使い方など詳しくは市公式 YouTube チャンネル(右記2次元コード参照)を確認してください。



### 返却拠点を26カ所に設置しています

本・雑誌は、市内各所に設置している返却ポストでも返すことができます。ただし、CDとDVDは図書館カウンターで返してください。返却ができる場所は右下地図を確認してください。



## 本の探し方がわからない、効率的に調べものがしたい

### レファレンスサービスをご利用ください

調べたいことがあるときに、どの本を見ればよいかを案内するのがレファレンスサービスです。図書館の職員(司書)が知識と経験に基づいて疑問解決のお手伝いをします。中央図書館内レファレンスカウンター、各館窓口、図書館 Web サイトなどで質問を受け付けています。お気軽にお尋ねください。



### ■ 利用券の登録

本などを借りるときには、図書館利用券が必要です。図書館利用券の登録申し込みをするときには、住所・氏名を確認できるもの(健康保険証・運転免許証・学生証など)を用意し各図書館窓口で手続きしてください。

### ■ 借りるとき

図書館利用券と借りたい本・雑誌などをカウンターへお持ちください。貸し出しの条件は右記表のとおりです。

資料	本・雑誌	DVD	CD
貸出数	20冊	2点	3点
条件	市内在住・在勤・在学の方	市内在住・在勤・在学中・中学生以上の方	
貸出期間	15日間		

### ■ 返すとき

図書館や図書関連施設、返却ポストなどで返すことができます(右記参照)。ただし、CDとDVDは図書館のカウンターで返してください。

### 本の貸出・返却拠点一覧



貸出・返却の拠点: 赤字  
返却ポストのみの拠点: 青字  
※いちかわ情報プラザには蔵書はありません



# いちかわインフォメーション

暮らしに役立つ市川市の情報をお届けします。

### 【申し込み事項記入例】

申し込み先は下記の☑で確認してください。  
※往復はがきの場合は返信用のあて先も記入。  
※熱を加えると消える筆記用具は使用しないでください。

WEB申込があるものは、市イベントポータルサイト(右記2次元コード参照)から申し込みます。



- ① 行事・講座名など(日時・コースも)
- ② 住所
- ③ 氏名(ふりがな)
- ④ 年齢(学年)
- ⑤ 電話・FAX番号
- ⑥ その他必須事項

新型コロナウイルスの感染拡大防止のため、記載された催しなどが中止または延期となる場合があります。開催状況については各主催者にお問い合わせください。

## お知らせ

### 傍聴しよう(希望者は直接会場へ)

●農業委員会定例総会  
9月9日(水)午後1時30分～5時/保健センター4階大会議室  
(同事務局)

### 市税の日曜電話相談

☎ 9月6日(日)午前10時～午後3時(電話相談のみ。窓口は開設しません)。なお、水曜夜間窓口は休止しています。  
☎ 712-8653納税・債権管理課

### 災害発生時は慌てずに 落ち着いた行動を

大規模な災害が発生すると公共交通機関が運行を停止し、帰宅が困難になることがあります。多くの人が一斉に帰宅を始めると、救助・救出活動の妨げとなります。

### 【むやみに移動しない】

- ・災害用伝言サービスにより家族の安否を確かめる
- ・職場や集客施設などの安全な場所に

とどまる

### 【日頃の準備】

- ・家族と安否確認の方法、集合場所を確認しておく
  - ・職場に飲料水や備蓄食料などを用意する
- ☎ 704-0065地域防災課

### クリーンスパ市川へ抽選で 無料招待

市民のみなさんに施設をより知ってもらうため、抽選で500組1,000人を無料招待します(プール及び温泉施設利用料以外は有料)。

招待期間 10月26日(月)～30日(金)  
☎ 往復はがきに申し込み事項(6面上段参照)を書き、10月2日(金)まで(消印有効)に同施設(〒272-0012上妙典1554)  
☎ 329-6711同施設  
(クリーンセンター)

### 犬の譲渡会

ボランティアが保護している犬の譲渡会を開催します。動物へのやさしい気持ちを育み、模範的な飼い主になりましょう。参加希望の方は事前にお問い合わせください。

合わせください。

- ☎ 9月27日(日)正午～午後4時(雨天中止)
- ☎ 塩浜ドッグラン(フリーゾーン)
- ☎ 市内在住の方
- ☎ 090-8305-3718コンパニオンアニマルクラブ市川  
(生活環境保全課)



## 募集

### 市川市環境活動推進員

市内イベント、小学校や保育園などで、地球温暖化対策や生活排水対策などの環境にやさしい生活(エコライフ)を市と協働で普及する活動を行います。  
委嘱期間 令和4年8月31日(水)まで  
活動例 環境紙芝居の読み聞かせ  
☎ 市内在住・在勤でエコライフを実践している、または興味のある方、5人

報償金 月額2,000円

☎ 9月25日(金)までに☎712-6306生活環境整備課。後日、面接日程などの詳細を通知。

## 健康・福祉

### ロタウイルス予防接種について

ロタウイルスワクチンが予防接種法に基づく定期接種に追加されます。

開始日 10月1日(木)  
☎ 令和2年8月1日以後に生まれた方  
☎ 無料(9月30日(水)までに接種した分は無料になりません)  
予診票 生後2カ月を迎える月に郵送します。届かない方は連絡してください  
☎ 指定医療機関  
☎ 377-4512疾病予防課

### 視覚障害者点字講習会

☎ 9月24日(木)午前10時～正午  
場 ボランティア NPO活動センター  
☎ 中途失明者(新規会員募集)  
☎ 090-5418-9827市川市視覚障害者福祉会  
(障がい者支援課)

## 子ども・教育

### 幼稚園子育て相談

子育てで経験豊かな相談員が教育・子育てに関する相談を受け付けます。  
☎ 9月8日(火)、23日(水)、10月14日(水)午前9時30分～午後4時  
場 百合台幼稚園(曾谷6-10-1。車で来園する方は申し込み時に連絡してください)  
☎ 0歳～未就学児童の保護者  
☎ 相談日の午前9時～午後4時に☎080-3150-9804幼児教育相談員  
☎ 383-9338指導課

## 高齢者

### 認知症サポーター養成講座 「認知症を正しく理解し、 対応方法を学びませんか」

☎ 9月25日(金)午後2時～3時30分  
場 全日警ホール  
☎ 申込順10人  
☎ 712-8519地域支えあい課

### シルバー人材センター入会説明会

資格・経験不問の仕事も多数あります。入会希望者は、次のいずれかの説明会を受講してください。  
☎ 9月9日(水)午後2時/行徳公民館  
☎ 9月15日(火)午前10時/全日警

## パブリックコメント ご意見をお寄せください

募集期間 9月23日(水)～10月22日(木)

### 「住民基本台帳に関する事務 全項目評価書(案)」に関する意見

☎ 712-8649市民課

住民基本台帳に関する事務においては、特定個人情報ファイル(マイナンバーをその内容に含む個人情報ファイル)を保有することから、行政手続きにおける特定の個人を識別するための番号の利用などに関する法律(平成25年法律第27号)第28条に基づき、特定個人情報の漏えいリスクを軽減するための措置などについて記述した評価書を作成し、公表しています。

その後、評価書の一部に重要な変更が生じることによる評価の再実施を行うことから、個人のプライバシーなどの権利利益の侵害の未然防止及び市民のみなさんの信頼を確保するため、意見を募集します。

☎ 下記閲覧場所で配布の意見用紙に住所、氏名(ふりがな)または団体名(代表者氏名)、意見を書き、10月22日(木)までに持参、郵送(消印有効)またはFAX712-8724で市民課(〒272-8501南八幡2-20-2)。市公式Webサイトからも提出可

閲覧場所 市公式Webサイト、実施担当課、市政情報コーナー(中央図書館、行徳図書館、大野公民館図書室、男女共同参画センター)

☎ 市内在住・在勤・在学の方、または本市に事務所・事業所を有する個人、法人または団体。政策などに利害関係有する方、及び本市に関心を持つ方

### 「地方税の収納及び滞納整理事務 全項目評価書(案)」に関する意見

☎ 712-8652納税・債権管理課

地方税の収納及び滞納整理事務においては、特定個人情報ファイル(マイナンバーをその内容に含む個人情報ファイル)を保有することから、行政手続きにおける特定の個人を識別するための番号の利用などに関する法律(平成25年法律第27号)第28条に基づき、特定個人情報の漏えいリスクを軽減するための措置などについて記述した評価書を作成し、公表しています。

その後、一定期間(5年)が経過したことによる全項目評価の再実施を行うことから、個人のプライバシーなどの権利利益の侵害の未然防止及び住民のみなさんの信頼を確保するため、意見を募集します。

☎ 下記閲覧場所で配布の意見用紙に住所、氏名(ふりがな)または団体名(代表者氏名)、意見を書き、10月22日(木)までに持参、郵送(消印有効)またはFAX712-8744で納税・債権管理課(〒272-8501南八幡2-20-2)。市公式Webサイトからも提出可

ホール●9月23日(水)午後2時/南行徳市民談話室  
 ▲市内在住で60歳以上または年度内に60歳を迎える健康で働く意欲のある方  
 申 各回前日までに☎326-7000同センター  
 (地域支えあい課)

**高齢者サポートセンターの講座**  
 ●**高齢者サポートセンター南行徳第二**  
 日 9月24日(木)午後2時~4時  
 場 行徳文化ホール I&I  
 内 家族介護教室(知っておきたい「遺言」のこと、「エンディングノート」のこと、大切な人に伝えるために)  
 講 コスモス成年後見サポートセンター千葉県支部  
 人 申込順30人  
 申 ☎712-8022同センター  
 (介護福祉課)

**講座・講演**  
**ワーク・ライフ・バランスセミナー**  
**「ペップトーク講座」**  
**元気・勇気・活気を与える**  
**言葉の力で職場に活気を**  
 ペップトークとはアメリカプロスポーツ界で確立された励ましの言葉がけで、

人の能力を最大限に発揮させることを目指します。仲間との人間関係をよくしてチームを活性化させましょう。講座では、参加者同士のワークを通して学びを深めます。オンライン講座での開催になるため、通信料は参加者負担となります。

日 10月9日(金)午後3時~5時  
 講 菅野 昭子氏 (Ange Gardien代表)  
 人 企業の経営者、管理職、人事担当の方やテーマに興味がある方、申込順30人程度  
 申 WEB申込  
 問 ☎322-6700多様性社会推進課

**「本人の権利を守る法律専門職との相談会」**  
 判断能力が十分ではなく、成年後見制度を利用している本人を支援している後見人などが法律専門職との相談を行うことで、本人の権利を守るための活動の充実を目指します。  
 日 9月11日(金)午前10時~正午  
 場 市川教育会館(南八幡1-10-19)  
 内 酒井伸明氏(司法書士)による相談会  
 人 後見人(保佐人・補助人)をしている方、申込順50人(申し立て準備の方や後見制度に関心のある方も参加可)  
 申 ☎711-1437、FAX376-8555社会福祉協議会  
 (介護福祉課)

**ムラコシコラム**

市長 村越祐民

**暑さが残る秋を迎えて**

先月25日、第1庁舎での業務が無事にスタートしました。コロナ禍ということでさまざまな制約がありましたが、近隣のみなさまや市議会の代表者、工事施工者のみなさまをお招きして、小規模ながらも式典ができたことは、大変良かったと思います。これまでご協力いただいた多くの方に深謝するとともに、この庁舎を市民のみなさまと大事に使っていかねばならないと感じました。

先日、市内を車で移動中に車外に目を向けると、暑い中、公園で遊んでいる親子連れの姿がありました。その姿を見て、子どもの頃、東菅野児童交通公園でよく遊んでいたことを思い出し、それと同時に当時は、ここまで夏の暑さが厳しくなかったと思いました。

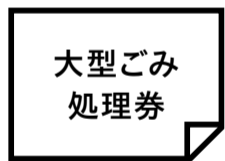
今年は観測史上最高気温を観測する地点が出るなど暑さが厳しくなっているように感じます。そのような中でも外で元気に活動する子どもたちのために東菅野児童交通公園と南沖児童交通公園にミストシャワーを設置しています。

今年は、暑さ対策だけではなく、新型コロナウイルスの感染予防としてマスクを着用されていると思います。マスクをしていると熱がこもり、熱中症の危険が高まりますので、健康管理に細心の注意を払い、この暑さを乗り切りましょう。

**大型ごみ処理手数料のクレジットカード決済**

9月7日(月)より大型ごみの処理手数料がLINE Payに加え、クレジットカードでも支払えるようになりました。LINEの「市川市大型ごみ受付」アカウントより申し込みが可能です。

お申込みはこちらから→



☎ ☎712-6301清掃事業課

**令和2年国勢調査はじまります**

今年には5年に一度の国勢調査の年です。10月1日(木)を調査基準日として日本に住んでいる全ての人と世帯を対象に実施する日本で最も重要な統計調査です。調査員がみなさんのお宅へ調査書類を配ります。自宅に調査書類が届いたら、忘れずに回答をお願いします。回答はインターネット回答と紙の調査票での回答が選べます。

新型コロナウイルス感染防止のため、調査書類の配布や受け取りを世帯のみなさんと調査員ができる限り対面しない非接触の方法で行うようにしています。調査への協力をお願いします。

☎ ☎332-8786市川市国勢調査実施本部 コールセンター (総務課)



**10月 保健センターからのお知らせ**

健康相談(電話・面接)は各保健センターへ



内容	場所	日にち	時間	問合せ	対象・定員
あかちゃん講座 申 WEB申込 (詳細は市公式Webサイト)	4カ月あかちゃん講座	令和2年6月生まれの乳児とその保護者を対象に、子育てに関する講座を開催しています。生後3カ月過ぎの赤ちゃんがいる家庭への保健推進員訪問でご案内します。			
離乳食教室 申 WEB申込 (詳細は市公式Webサイト)	1回食	保健 26(月)	10:30~11:30 13:00~14:00 14:30~15:30	①	4~6カ月児の保護者(申込順各12人)
		南行 22(木)			4~6カ月児の保護者(申込順各9人)
	2回食	保健 27(火)			7・8カ月児の保護者(申込順各12人)
		南行 15(木)			7・8カ月児の保護者(申込順各9人)
発達相談 申 電話で	発達相談	保健 23(金)	午前中	①	乳幼児とその保護者
		南行 12(月)			②

場 保健=保健センター、南行=南行徳保健センター  
 問 ①☎377-4511保健センター②☎359-8785南行徳保健センター

内容	場所	日にち	時間	問合せ	対象・定員
健康診査	保健	個別通知			平成31年3月生まれ(9月中旬ごろ通知を送付) ※内科健診は、医療機関で個別に行います。2歳の誕生日以降は受診できません。
	南行	個別通知			②
3歳児健康診査	保健	個別通知			平成29年4月生まれ(9月中旬ごろ通知を送付) ※4歳の誕生日以降は受診できません。
	南行	個別通知			②
カミカミ歯みがき教室 申 電話で	保健	21(水)	9:45~		10カ月児(令和元年12月生まれ)とその保護者(申込順10組)
	南行	14(水)			①
おやこ歯みがき教室 申 電話で	保健	12(月)	9:45~		1~3歳とその保護者(申込順10組)
	南行	15(木)			

新型コロナウイルスの感染拡大防止のため、記載された催しなどが中止または延期となる場合があります。開催状況については各主催者にお問い合わせください。

**講座・講演のつづき**

**成年後見人の毎日から「くらし」と「お金」を守る・支える**

判断能力が十分ではない、成年後見制度を利用している本人を支援している専門職後見人が、体験してきたことを通し、制度について理解が深まるお話をします。

日 9月16日(水) 午後2時～4時  
場 全日警ホール  
人 申込順50人  
料 711-1437、FAX376-8555 社会福祉協議会 (介護福祉課)

**創業計画書作成までできる「いちかわ創業スクール」**

市川商工会議所は市、千葉商科大学と連携し創業スクールを開講します。本講座では、創業に関するノウハウの取得から創業プランの作成までを行います。

日 9月26日、10月3日・10日・17日・31日のいずれも土曜日全5回、各日午前9時～午後4時  
場 市川商工会議所(南八幡2-21-1)

調 中小企業診断士  
人 創業をお考えの方・創業間もない方・事業承継後継者候補の方 申込順20人  
料 11,000円(税込み、テキスト代含む)  
場 同会議所Webサイト(右記2次元コード)より申し込み、または申込用紙をダウンロードし、FAX377-1048同会議所  
日 9月3日、10月10日、17日、24日、31日のいずれも土曜日全5回、各日午前9時～午後4時  
場 同会議所(南八幡2-21-1)



(経済政策課)

**お出かけ**

**歴史博物館企画展示「発見 体験 昔のくらし」**

市内の昔の様子を知る企画展示を開催します。大正時代から昭和、そして平成にかけての写真や生活用具などを展示しています。大人は懐かしく、子どもは新しい発見が得られると思いますので、家族でお楽しみください。

日 9月4日(金)～12月13日(日)  
場 歴史博物館

日 9月12日(土)・13日(日)、26日(土)・27日(日)、いずれも午前10時～午後4時  
場 水木洋子邸  
日 9月12日(土)・13日(日)、26日(土)・27日(日)、いずれも午前10時～午後4時  
場 水木洋子邸  
日 9月12日(土)・13日(日)、26日(土)・27日(日)、いずれも午前10時～午後4時  
場 水木洋子邸  
日 9月12日(土)・13日(日)、26日(土)・27日(日)、いずれも午前10時～午後4時  
場 水木洋子邸

日本が一番大きな石碑と言われる「土津霊神碑」は、会津藩主・保科正之の事績を記したものです。これを素材として、石碑の見方や保科正之の何がわかるのかを探ります。

日 10月4日(日) 午後2時～3時30分  
場 歴史博物館  
人 抽選で30人  
料 300円(資料代含む)  
日 往復はがき(1人1枚)に申し込み事項(6面上段参照)を書き、9月19日(土)まで

(消印有効)に歴史博物館(〒272-0837 堀之内2-27-1)  
日 9月12日(土)・13日(日)、26日(土)・27日(日)、いずれも午前10時～午後4時  
場 水木洋子邸  
日 9月12日(土)・13日(日)、26日(土)・27日(日)、いずれも午前10時～午後4時  
場 水木洋子邸

**博物館友の会 野外採拓(東京都北区・金剛寺)**

金剛寺は弘法大師・空海が彫ったと言われる不動明王が本尊。江戸、明治期の狂歌碑・富士講歌碑・川柳碑などを採拓します。

日 9月27日(日) 午前8時(JR市川駅改札口集合)～午後3時30分  
人 抽選で20人  
料 1,000円(採拓紙、寺院謝礼代含む)  
日 往復はがきに申し込み事項(6面上段参照)を書き、9月16日(水)まで(消印有効)に歴史博物館(〒272-0837 堀之内2-27-1)  
日 9月27日(日) 午前8時(JR市川駅改札口集合)～午後3時30分  
人 抽選で20人  
料 1,000円(採拓紙、寺院謝礼代含む)  
日 往復はがきに申し込み事項(6面上段参照)を書き、9月16日(水)まで(消印有効)に歴史博物館(〒272-0837 堀之内2-27-1)

**事業者のみなさんへ  
新型コロナウイルス感染症の感染防止対策に  
取り組む店舗などを応援します**

感染拡大防止対策に取り組んでいることを宣言した店舗などのみなさんからの申請に基づき、感染防止対策取組宣言ステッカーを配付、店舗などの目立つところにステッカーを掲示することで、市民のみなさんが安心して利用できることをお知らせすることができます。

また、取り組み支援のため、感染防止対策キット(先着3000セット)を配付します。安心、安全で清潔な店舗にするためにお役立てください。

- 配付物  
感染防止対策取組宣言ステッカー(感染ナシ宣言ステッカー)  
感染防止対策キット(マスク、透明マスク、アルコール消毒剤、次亜塩素酸水、ペーパータオル、非接触式電子温度計、単四乾電池)
- 申請方法など詳しくは市公式Webサイト、または下記窓口でご確認ください。  
日 0120-450-801 感染防止対策取組宣言ステッカー等申請窓口 (経済政策課)



**11月から 新たに保育園が開設されます**

令和2年11月に開園する保育園の入園受付を開始します。保育園の利用調整は申込順ではありませんが、余裕を持って申し込んでください。

保育園	まなびの森保育園妙典					
所在地	妙典6丁目(以下未定:妙典公園内)					
開園時間(延長含む)	平日・土曜日 午前7時～午後8時					
総定員	60人(0歳児クラスは出生から57日以上で受け入れられます。)					
クラス内訳	0歳	1歳	2歳	3歳	4歳	5歳
	6人	10人	11人	11人	11人	11人
屋外遊戯場	地上園庭 及び 屋上園庭					
運営主体	株式会社こどもの森					
問い合わせ先	法人本部 042-571-4536					

※事情により開園の遅れや定員までの受け入れができない場合もあります。

**11月入園希望の受付**

11月入園希望の受付は次のとおりです。地域によっては申し込みが集中することが予想されるため、なるべく複数の保育施設を申し込んでください。

受付期間 9月23日(水)～10月9日(金)  
受付窓口 こども施設入園課(アクス本八幡)、子育てナビ行徳  
結果通知 10月19日(月)予定  
日 711-1785 同課

**市職員募集**

職員採用選考を実施します。詳しくは市公式Webサイトの受験案内を確認してください。

**(一般行政職初級(障がい者対象))**

- 受験資格・人数 次のすべての要件を満たす方、1人程度  
(1)次に掲げる手帳などのうち、いずれかの交付を受けている者
- ①身体障害者手帳
  - ②都道府県知事または政令指定都市市長が交付する療育手帳もしくは児童相談所などによる知的障がい者であることの判定書
  - ③精神障害者保健福祉手帳
- (2)第1次選考日時において、地方公務員法第16条に定める次の欠格条項に該当しない者
- ①禁錮以上の刑に処せられ、その執行を終わるまで、またはその執行を受けることがなくなるまでの者
  - ②市職員として懲戒免職の処分を受け、当該処分の日から2年を経過しない者
  - ③日本国憲法施行の日以後において、日本国憲法またはその下に成立した政府を暴力で破壊することを主張する政党その他の団体を結成し、またはこれに加入した者
- (3)昭和36年4月2日以降に生まれた者(令和3年4月1日現在で59歳までの者)  
(4)義務教育課程以上を修了した者、または令和3年3月までに修了見込みの者  
(5)日本の国籍を有している者

採用予定日 令和3年4月1日  
勤務時間 原則として月～金曜日(週休2日制)、午前8時40分～午後5時25分  
受験案内配布  
●期間=9月7日(月)～25日(金)(土・日曜日を除く)  
●場所=人事課(第一庁舎)、総務課、南行徳市民センター、大柏出張所、市川駅行政サービスセンター(土曜日可)、郵送での受験案内配布も可  
受験申込  
●期間=9月7日(月)～25日(金)午後5時まで(郵送申込の場合、当日消印有効)  
日 市公式Webサイト職員採用選考フォームまたは郵送で人事課(〒272-8501※住所不用)  
日 712-8573 同課

訂正: 広報いちかわ8月15日号8面「新たに保育園が開設されます」の開園時期が10月とあるのは11月の誤りでした。正しい記事を上記に掲載しています。



# 新しいことを学んでみませんか

新型コロナ対策のためマスク着用で参加してください。

## 快適睡眠講座 「すっきり目覚めて、 こころも健康に」

質の良い睡眠は、こころの健康に欠かせません。脳神経内科医の話聞いて、睡眠のリズムや不眠の原因、睡眠とこころの関係について学んでみませんか。

日 9月30日(水)午後1時10分(受付は10分前)～2時30分

場 保健センター

人 市内在住・在勤・在学の方、申込順20人

申 ☎377-4511同センター



## 生活習慣改善講座 慢性腎臓病(CKD)を 予防しよう

近年増加している慢性腎臓病(CKD)について、生活習慣を振り返り、どうしたら予防できるかを学びます。2日間コース(どちらか1日の受講も可)。

日 10月5日・19日、いずれも月曜日午後1時30分～3時(開場は15分前)

場 保健センター

内 1日目=医師による講義、2日目=管理栄養士などによるアドバイス、いちかわ歩こう会によるウォーキング指導(室内)。昨年とほぼ同内容です。

人 市内在住・在勤・在学の方、申込順20人

申 ☎377-4511同センター



## ゲートキーパー 養成講座 「寄り添う方法」

ゲートキーパーとは、特別な資格ではなく、悩んでいる人に気づき、声をかけ、話を聞いて、必要な支援につなげ、見守る人のことです。

①は特に若者に焦点を当てた講座です。若者への理解を深めたい方や学生の申し込みもお待ちしております。

日場 ①9月18日(金)/保健センター ②10月6日(火)/南行徳保健センター、いずれも午後1時30分(受付は20分前)～3時

内 ①若者のこころに寄り添うためにできること ②大切な人のこころのSOSのサインに気づいたらこころに寄り添う方法を考えてみませんか

講 田口学氏(臨床心理士)

人 市内在住・在勤・在学の方、申込順20人

申 ①☎377-4511保健センター ②☎359-8785南行徳保健センター

## 新型コロナウイルス感染症の流行をふまえた心肺蘇生法を知っていますか

9月9日「救急の日」を含む1週間(9月6日～12日)は、救急医療週間です。この機会に、新型コロナウイルス感染症の流行をふまえた心肺蘇生法を学びましょう。

- ・すべての人が感染の疑いがあるものとして行動する。
- ・成人の心肺停止は、人工呼吸を行わずに胸骨圧迫とAEDによる電気ショックのみ実施する。
- ・胸骨圧迫開始前に傷病者の鼻と口にハンカチやタオルをかぶせる。

☎☎333-2111消防局救急課



▲詳しい内容は  
こちらから

## 財政措置

感染症対策に迅速に取り組むため、8月5日付で下記の予算を専決処分しました。

令和2年度一般会計補正予算(第6号)

歳出予算 計5857万2千円

内訳

感染拡大防止と社会経済活動の両立に向けた対応  
(感染防止対策実施店舗等応援事業)

☎☎712-8595財政課

## 歴史と 文化の 散歩道 Vol.90

歴史と文化の散歩道第90回目は、木下街道沿いにある東山魁夷記念館で9月27日(日)まで開催の開館15周年記念通常展「風景画家 東山魁夷の軌跡」を紹介します。東山魁夷記念館では、「人間・東山魁夷」をコンセプトに、日本画作品のほか、愛用品や直筆の書状など貴重な資料を展示し、

東山魁夷の人となりを紹介しています。

大正15年4月、東京美術学校(現東京藝術大学)入学を果たした東山魁夷は、第10回帝展(昭和4年)の初入選を以て、画壇への一歩を踏み出しました。過酷な戦争体験を経た昭和22年には日展出品作《残照》によって、特選・政府買い上げという転機をむかえ、生涯の師・結城素明から授かった「心を鏡のようにして自然を見ておいで」という言葉を深く心に刻み、代表作《道》に象徴されるように、風景画家として堅実なあゆみを続けてゆきます。

日本画壇において確たる地位を築きあげた後年、皇居新宮殿壁画《朝明けの潮》の制作を機に日本美の追求にも向かいます。昭和46年、奈良・唐招提寺御影堂壁画の制作を正式に受諾した東山魁夷は、翌年から1年を費やして奈良大和路の自然と歴史を巡って構想を練ります。そして、第1期障壁画の主題を“日本の

山と海”と定めて日本各地の山と海の写生を重ね、昭和50年、第1期障壁画《山雲》《濤声》は完成に至りました。

この度の通常展は2部構成(前期・後期)にて、収蔵資料から東山芸術の変遷を丁寧に紐解き、日本の自然美を象徴する作品世界から、東山魁夷の日本画構築の神秘を紹介しています。

戦後の日本画壇において風景画家としての地歩を固め、近代日本画のうえに偉大な業績を遺した東山魁夷の芸術世界とその全貌を関連資料とともに御覧いただけます。東山芸術の魅力は、自然との対話から精妙に紡ぎ出される調和の美を、自らの心象の風景に託すことから生まれるものと解釈されます。東山魁夷記念館で日本画の魅力に触れて、芸術の秋を堪能してみたいはいかがでしょうか。

(東山魁夷記念館 学芸員 石田久美子)

## 中山でふれる芸術の秋



▲KAIの森



▲記念館外観

新型コロナウイルスの感染拡大防止のため、記載された催しなどが中止または延期となる場合があります。開催状況については各主催者にお問い合わせください。

# スポーツを楽しもう

## 市民体育大会

日頃の練習の成果をこの機会に試してみませんか。申し込み・問い合わせなどは、各種目の代表者へ連絡してください。

種目	日時	会場	対象	締め切り	問い合わせ	
陸上	10月11日(日) 午前8時	スポーツセンター	市内在住・在勤・在学の中学生以上及び市川浦安小中体連加盟者	9月25日(金)	☎090-8849-7187(水野) ☎090-7222-7143(門) 市川市陸上競技協会	
フォークダンス	12月14日(月) 午前11時	スポーツセンター	市内在住の方	なし	☎371-9054 市川市フォークダンス協会(松村)	
弓道	11月1日(日) 午前9時	曾谷公民館	一般有段者	10月10日(土)	☎335-5675 市川市弓道連盟(福場)	
バドミントン	一般の部(男複・女単)	10月10日(土) 午前9時	塩浜市民体育館	本協会登録者または市内在住・在勤の方	9月28日(月)	☎090-4605-3990 市川市バドミントン協会(実川)
	一般の部 初級者の部	10月25日(日) 午前9時	信篤市民体育館	初心者、初級者	10月11日(日)	
	一般の部(男単・女複)	11月3日(祝) 午前9時	スポーツセンター	本協会登録者または市内在住・在勤者	10月18日(日)	
	小学生の部	11月15日(日) 午前9時	信篤市民体育館	市内在学小学生または市内ジュニアクラブ在籍者	11月1日(日)	
空手道	11月23日(祝) 午前9時	スポーツセンター	小学生～一般 男女	9月25日(金)	☎090-3240-7861 市川市空手道連盟(清水)	

上記大会については、新型コロナウイルス感染防止のため、日本スポーツ協会が示すガイドライン及びスポーツ施設利用事項を遵守し実施します。(スポーツ課)

## 市民スポーツ教室

爽やかな汗を流して、スポーツを楽しみましょう。

- ☑ 無料(種目によってスポーツ保険、用具など実費負担あり)
- 🎒 運動できる服装、運動靴(室内の場合は上履き)、飲料水、昼食(終日の場合)

(スポーツ課)

種目	日時	場所	問合せ・申込み先
バレーボール	令和3年1月31日(日) 午前9時～午後5時	塩浜市民体育館(第1・第2)	☎090-2541-0709(田嶋)
弓道	11月8日(日) 午後1時30分～3時30分	曾谷公民館(弓道場)	☎335-5675(福場)
フェンシング	10月25日(日) 午前10時～11時	市川小学校	☎080-1240-2327(相田)
空手道	11月29日(日) 午前9時～11時	アンデルセン幼稚園(堀之内1-9-17)	☎090-3240-7861(清水)
ソフトボール	10月18日(日) 午前9時～正午	原木公園ソフトボール場	☎090-3131-8795(扇原)
アーチェリー	10月4日(日) 午前9時30分～正午	曾谷公民館(弓道場)	☎090-3800-7674(板橋)
合気道	9月22日(祝) 午後3時～4時	スポーツセンター(柔道場)	☎03-3657-5604(野本)

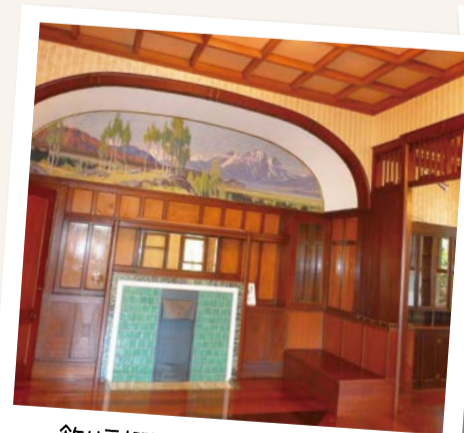


### 第21回 いちかわ スポット

ICHIKAWA SPOT

## 当時の建築様式を公開 木内ギャラリー

木内ギャラリーは旧木内別邸の洋館部分を再築したものです。旧木内別邸は明治後期から大正前期にかけての近代建築様式を残した非常に価値の高い建造物で、当時、貴族院議員であった木内重四郎氏により、国府台の丘陵に位置する約1万坪の敷地に洋館と和館を併せ持つ別邸として建築されました。1914(大正3)年に竣工したため、老朽化が激しく、保存が危ぶまれていましたが、保存状態が比較的良好な洋館部分を元の部材を生かしながら復元・再築され、市に寄贈されました。寄贈者の意向により、当時の建築様式を公開するとともに文化活動施設として開放しており、展覧会や音楽会なども開催されています。ぜひ訪れてみてください。



飾り戸棚とタイルのマンティルピースが華やかな旧書斎。現在は展示室となっています。



旧木内別邸の洋館部分を復元・再築した建物です。

☑ 真間4-11-4 開館時間:午前9時～午後5時 休館日:月曜日(祝日の場合は翌平日)、年末年始(12月28日から1月4日) ☎371-4916

## 市民の広場

本広場への掲載は、各施設にある「市民の広場掲載依頼書」により、「記載の決まり」に従ってお申し込みください。  
 なお、市民のみなさんの依頼に基づき掲載しており内容についての責任は負いかねます。

☎712-8632、FAX712-8764 広報広聴課

### たのしもう

イベント・公演会

- バドミントン初心者講習会/9月13日(日)、22日(祝)、26日(土)、10月3日(土)全4回午後5時30分～8時30分/信篤体育館/一般先着大人30人、1回500円/市川市バドミントン協会/☎397-0573堀口(夜間)
- 市川アートクラブ絵画作品展/9月16日(水)～20日(日)午前10時～午後5時/全

- 日警ホール/市川アートクラブ/☎711-5908浅野(昼間)
- 山岸千穂個展/9月18日(金)～20日(日)午前9時30分～午後4時30分/芳澤ガーデンギャラリー/☎03-6226-2555 Gallery MUMON
- 楽しい婚活であいの会45才まで/10月4日(日)午後2時～4時/男女共同参画センター/2,000円/要申し込み/市川縁結びおばさん/☎080-5096-4492黒田

### いちかわ文芸

清水 麻利子 選

**短歌**

応援とテイクアウト提げ  
子が帰る夜の食卓居酒屋となる  
東大和田 田邊 かつ代

休講の続く古典講座なり  
紫の上の死も延び延びに  
八幡 服部 眞知子

泥鰌取り蛇を踏みつけ蝶を追う  
爺の語りに聞き入る孫子  
塩浜 立花 三千男

飼猫が獣となりて忍び寄る  
四K画像の水鳥の群れ  
宮久保 富永 加代子

昼の月透かし模様を中空に  
肩にかけたし老い深む我の  
菅野 佐藤 節枝

【短歌選評】 自粛期間中の飲食店を応援しようと、持ち帰った子の姿を「居酒屋」と共感する田邊さん。源氏物語講座の休止を紫の上の死の延期に繋げる、服部さんの安堵と寂しさ。感染を恐れ帰省を止めた家族が多い。立花さんの臨場感ある語りをお孫さんに聞かせたい。富永さんの一首は、高画質の薄型液晶テレビ。科学技術と生き物との調和の妙がある。薄物の紗を思わせる屋の月を肩にかけ、身も心も軽やかにありたい佐藤さん。今は尚更である。

	締め切り日(消印有効)	掲載号
俳句	9月18日(金)	11月7日号
短歌	10月20日(火)	12月5日号
川柳	11月20日(金)	1月1日号

締め切り日にご注意ください

■各部門の締め切り日と掲載号  
 締め切り日現在で、直近の掲載号への応募作品とします。はがきなどの用紙に、未発表のものを締め切りごとに1人3作品(要ふりがな)まで

【応募方法】 応募部門・住所・氏名(ふりがな)・電話番号を明記のうえ、各締め切り日までに、直接または郵送で広報広聴課(第一庁舎)(〒272-8501※住所不要)  
 ☎712-8632同課

### やってみよう

仲間募集～趣味・交流～

#### スポーツ・健康

- 生涯スポーツ・簡化24式太極拳/第1～4土曜日午後3時～5時/行徳公民館/月2,500円/武術太極拳千鳥会/☎358-1018美添(よしぞえ)
- 楽しく卓球しませんか/第1～4月曜日午後1時～4時/曾谷公民館/6カ月2,500円/球友会/☎080-5525-9030山口
- 誰でも出来る室内バウンドテニス/毎週日曜日午前9時～正午/真間小学校/入会金1,000円、月400円もしくは1回200円、体験1回無料/市川真間バウンドテニスサークル/☎090-4009-4296加茂(夜間)

#### 舞踊・ダンス

- 親子で楽しむフラダンス/第1～4土曜日午前11時30分～午後3時30分/菅野公民館/入会金3,000円、月3,500円、年会費3,500円/KWUM HULA Jr./☎080-1036-8796日色(ひいろ)(夜間)

#### 音楽・芸能

- 英語で歌って脳トレしませんか/第2・4木曜日午後3時～4時30分/菅野公民館/入会金1,000円、月2,500円、運営費1,000円(3カ月毎)/アメリカン・ソングの会/☎080-6326-1416澤田(夜間)

- 詩吟和歌俳句の吟詠/毎週金曜日午後1時～4時/勤労福祉センター分館/入会金1,000円、月2,000円/詩吟岳央吟道会本八幡/☎090-6482-6294本田

#### 書道・絵画

- 水彩画アクリル画デッサン油彩等/第2・4木曜日午後1時～3時/男女共同参画センター/入会金3,000円、月5,000円(半期毎に分納)/青い絵(AOIE)/☎080-8838-9675工藤
- 一緒に書道を楽しみましょう/第1・3金曜日午後6時～8時/西部公民館/入会金3,000円、月2,300円、教本550円/西部書の会/☎318-9355黒田(夜間)

#### その他

- 囲碁の仲間募集中(見学無料)/毎週火～日曜日午後1時15分～3時15分/いきいきセンター宮久保/3カ月1,000円/宮久保碁友会/☎080-2068-3355金沢
- 老壮者の知識向上と会員の親睦/第2・4金曜日午後1時30分～4時30分/中央公民館/半年4,000円/市川中央老壮塾2期生/☎335-4336阿部(夜間)



広報うちかわ UCHIKAWA

私が新規採用職員として配属された部署での最初の仕事は、交通安全指導でした。「市役所の仕事にはいろいろな仕事があるんだな」と驚きながらも、市内の小学校・幼稚園・保育園を先輩方とまわり、交通ルールやマナーを教えていました。実はそのとき運転免許を持っていなかったため、仕事をしながら教習所に通い、仕事でもプライベートでも交通ルールとの戦いでした。

どうやら子どもたちにも興味を持ってもらえるのかなど悩み、そのときに流行っていたとあるモンスターのキャラクターを紙芝居に書いたり、段ボールで車を作り人に当たって交通事故を再現したり……。そんな中でも今でも一番印象に残っているのが、炎天下で着ぐるみに入って交通安全を教えていたことでした。10分入っているだけでも汗だくでもつらかったですが、狭い視界から入ってくる子どもたちの弾ける笑顔に本当に癒やされました。たくさんの笑顔を守るためにも、日々安全運転でまいります。

## 公演案内

☎は主催公演  
 総合問い合わせ  
 ☎379-5111  
 (公財)市川市文化振興財団  
<https://www.tekona.net/>

発売初日のチケット購入方法

**特W**…発売初日は10:00から特別電話☎393-7111またはWebで受付。(窓口販売はありません)

**窓W**…発売初日は10:00から下記施設窓口または財団Webで受付。電話予約は残席がある場合15:00から。☎379-5111 文化会館/☎701-3011 行徳文化ホールI&I/☎374-7687 芳澤ガーデンギャラリー。いずれも発売翌日からは、電話・窓口(上記3施設)・Webで受付。

8月27日現在の情報です

文化会館

文化会館は10月1日～2022年3月まで改修工事のため休館となります。

好評発売中

**【振替公演】**  
 豪華競演 特撰東西落語名人会  
 出演=三遊亭小遊三、桂文珍、三遊亭円楽  
 9月10日(木)14:00/大ホール/全席指定 S席 4,500円 A席 3,500円/☐S席のみ300円引(前売りのみ)/☎

**映画「マリア・カラス 伝説のオペラ座ライブ」特別上映会**  
 9月26日(土)①11:00 ②14:00/小ホール/全席自由 前売 2,500円 当日 2,900円/☎

行徳文化ホールI&I

9月26日(土) 発売 窓W

**第33回新人演奏家コンクール 受賞記念演奏会**  
 11月28日(土)13:00/全席自由 500円/☎

10月1日(木) 10時から電話受付

**美術サポーター企画事業**  
 美術講座 平山郁夫 生涯と作品 シルクロードへの道  
 講師=谷岡清(美術評論家)  
 11月20日(金)13:30/申込順100人(入場無料)申込先:行徳文化ホール I&I ☎701-3011/☎

芳澤ガーデンギャラリー

9月5日(土) 発売 窓W

**0歳からの 芳澤子どもコンサート**  
 編成=ソプラノ、マリンバ、ピアノ  
 10月31日(土)11:00/全席自由 500円/子ども膝上無料。ただ

し座席が必要な場合は有料。

9月26日(土) 10時から電話受付

**中山忠彦デッサン教室**  
 11月7日(土)、8日(日)①10:30 ②13:30/小学5年生～高校生 1,000円、一般3,500円/申込先:芳澤ガーデンギャラリー ☎374-7687

木内ギャラリー

9月12日(土) 発売 窓W

**てこの森 木内邸音楽会 vol.98**  
 編成=フルート、ピアノ  
 11月14日(土)14:00/全席自由 600円/☎

グリーンスタジオ

9月7日(月) 発売 窓W

**ママも楽しい0歳からコンサート**  
 編成=ソプラノ、チューバ、ピアノ

11月17日(火)11:00/グリーンスタジオ(生涯学習センター2F)/全席自由 600円/子ども膝上無料。ただし座席が必要な場合は有料。

清華園

9月12日(土) 発売 窓W

**小島貞二記念 寄席清華亭**  
 12月12日(土)14:00/中山文化村 清華園/全席自由 800円/☐100円引/☎

新型コロナウイルスの感染拡大防止のため、座席の間隔を広くとり、感染拡大防止策を講じて開催する予定です。また、今後の状況により、催し物の開催状況及び開催内容、発売方法等が変わる場合もございますので、その際は、随時ホームページでお知らせいたします。

# I★TOPICS

アイ・トピックス

市内の話題・出来事をお届けします。

Twitter Facebook Instagram

詳しくは市公式SNSを見てください。〈広報広聴課〉



市公式SNS  
2次元コード



市役所のお仕事紹介 Vol.18

8/26

## 未来の社会に みなさんの意思を伝えるために

(選挙管理委員会事務局 橋口達貴)

選挙人名簿の調整から選挙時における投開票所の運営管理や設営資材の調達まで、選挙に関する事務全般を行っています。また、将来の有権者である生徒児童のみなさんに向けて、選挙の大切さを伝える選挙出前授業や、生徒会選挙で用いる投票箱などの貸し出しも担当しています。

選挙は、未来の社会へ市民のみなさんの意思を伝える大切な機会です。来年3月に予定されている千葉県知事選挙に向け、現在みなさんが不安なくご投票いただけるよう、新型コロナウイルス感染症対策を含めて一生懸命に準備を進めております。



欲張りな空でした

8/13



#雨も晴れも曇も  
#虹は見れず  
#夕焼け



終息を願う花火

8/25



8月24日の午後7時30分から5分間、江戸川河川敷にて江戸川区の花火業者による新型コロナウイルス感染症の終息を祈願する花火が打ち上がりました。密集回避のため事前の告知は行いませんでした。短い時間でしたが、今年も花火が江戸川の夜空を彩りました。

## 「重陽の節句」に行徳のお囃子を

9月9日は、平安時代から続く五節句の一つ「重陽の節句」です。菊の節句とも言われ健康と長寿を祝う行事です。

行徳には伝統のお囃子を継承し、さまざまなイベントに際して活動を行っている妙典囃子保存会など、複数の団体があります。

大正年間、関東全域の洪水対策を目的として、行徳を真っ二つに割って放水路を通すための大規模な開削工事が行われました。該当する集落は移転を余儀なくされ、例えば大和田の全集落が現在の場所に移転しています。成し遂げた先人のご苦勞を思い、そのご協力に感謝しなければなりません。放水路に架けられたのが当時唯一の木橋「行徳橋」です。その橋が何回かの改修を経て、このたび開通いたしました。

そこで新しい橋の開通を祝うとともに、行徳の発展を祈って、今後「重陽の節句」に合わせ、行徳のお囃子を演じていただければと、いま行徳まちづくり協議会で実現に向けて話し合いが行われております。しかし、新型コロナウイルスの感染拡大が懸念されることから、今年は見合わせることにしました。今後は行徳橋周辺で定期的な開催することを計画しています。

(広報広聴課)



広告

私たちの永代供養墓は永遠に  
移転、合祀、合葬をしない  
スタイルです。

- 家族や友人との埋葬も出来ます。
- 墓じまいをお考えの方に最適です。
- 後継者でお悩みの方、子供や家族に負担をかけたくない方に最適です。
- ご遺骨を抱えてお困りの方、3万円より永代供養いたします。

生前の宗旨・宗派は問いません

樹木葬 お一人様 9.8万円  
一区画(1-2区画) 30万円

※以後費用(墓地代・永代供養料・永代管理料)の負担は一切ございません  
(その他、墓友・相墓などもございます)

印旛のもり 圓通寺墓地 所在地:佐倉市角来163  
■電車「京成佐倉駅」下車～白井四街道行きバス角来下車～徒歩6分  
■お車 東関東自動車道「佐倉IC」四街道IC下車～印旛沼方面7km約20分

0120-053-083 受付時間9:00～17:00  
くわしくは 永遠の会 検索 販売受託:有限会社 五光

個室会席ちよと資沢

「広報いかわを見た!」  
と伝えると  
一ロビール又は  
ソフトドリンク  
一杯サービス!

日本有数の漁獲量を誇る千葉県大原産の伊勢海老。プリプリの身は刺し身でよし、焼いてよし、茹でてよし。海の王様を存分にご堪能ください。

神田ツ子自慢のお料理をご家庭でもお楽しみいただけます。大切なお客様のおもてなしやお1人様でもちよと贅沢な気分を味わってみませんか。詳細はお電話にてお問い合わせ下さい。

市川駅北口 徒歩1分 市川市市川1-2-12 KMビル2F ☎047-325-1258

千葉県にお住まい又はお勤めの方

生活クラブ生活協同組合

## くらしと家計の相談室

— 生活のたて直しをお手伝いします —

返済 滞納 臨時出費

ご相談からお貸付けまで  
ひとりでも悩まないで、早めにご相談ください。

この事業は生活再建が目的です。家計診断を行い、課題を洗い出します。必要に応じて最小限の資金をお貸しします。貸付条件は電話又はホームページで確認してください。貸付けには審査があります。契約時には生協加入が必要です。〈平成27年1月5日 千葉県生安指令第1331号〉

まずはお電話を。【予約制】受付時間 9:30～17:30(日曜・祝日除く 不定休)

〒260-0013 千葉県中央区中央3-9-9 エル千葉中央ビル304

☎043-202-1471

## 庭木1本から承ります!

営業時間 9:00～17:00

“広報いかわ”を見てと伝えると  
生垣の剪定  
幅1m×高さ2m  
通常2,000円を  
先着10名のみ(税別)  
1,000円

- トイレはお借りしません!
- お茶はご遠慮します!
- 土日でもお受けします!

株式会社 ガーデンエクスプレス  
船橋支店 船橋市宮本1-9-2  
〒260-0013 千葉県中央区中央3-9-9 エル千葉中央ビル304

見積無料  
047-197-3580