



よい保育施設の選び方 10 か条

1 まずは情報収集を

- ・市区町村の保育担当課で、情報の収集や相談をしましょう

2 事前に見学を

- ・決める前に必ず施設を見学しましょう

3 見た目だけで決めないで

- ・キャッチフレーズ、建物の外観や壁紙がきれい、保育料が安いなど、見た目だけで決めるのはやめましょう

4 部屋の中まで入って見て

- ・見学のときは、必ず、子どもたちがいる保育室の中まで入らせてもらいましょう

5 子どもたちの様子を見て

- ・子どもたちの表情がいきいきとしているか、見てみましょう

6 保育する人の様子を見て

- ・保育する人の数が十分か、聞いてみましょう
- ・保育士の資格を持つ人がいるか、聞いてみましょう
- ・保育する人が笑顔で子どもたちに接しているか、見てみましょう
- ・保育する人の中には経験が豊かな人もいるか、見てみましょう

7 施設の様子を見て

- ・赤ちゃんが静かに眠れる場所があるか、子どもが動き回れる十分な広さがあるか、見てみましょう
- ・遊び道具がそろっているかを見て、また、外遊びをしているか聞いてみましょう
- ・陽あたりや風とおしがいかが、また、清潔か、見てみましょう
- ・災害のときのための避難口や避難階段があるか、見てみましょう

8 保育の方針を聞いて

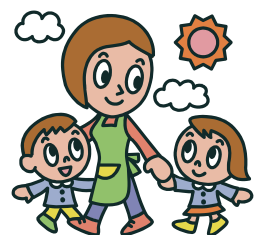
- ・園長や保育する人から、保育の考え方や内容について、聞いてみましょう
- ・どんな給食が出されているか、聞いてみましょう
- ・連絡帳などでの家庭との連絡や参観の機会などがあるか、聞いてみましょう

9 預けはじめてからもチェックを

- ・預けはじめてからも、折にふれて、保育のしかたや子どもの様子を見てみましょう

10 不満や疑問は率直に

- ・不満や疑問があったら、すぐ相談してみましょう、誠実に対応してくれるでしょうか



※上記「よい保育施設の選び方 10 か条」は、認可外保育施設の運営や設備などが施設によって相当違うことから、よりよい保育施設を選ぶときのチェックポイントとして、平成 12 年 12 月に厚生省(当時)が取りまとめたものです。

クラス年齢 4月1日時点の年齢で決定します。年度途中で誕生日を迎えてもクラス年齢は変わりません。

<令和6年度>

クラス	生 年 月 日		
5歳児クラス	平成30(2018)年4月2日	～	平成31(2019)年4月1日
4歳児クラス	平成31(2019)年4月2日	～	令和 2(2020)年4月1日
3歳児クラス	令和 2(2020)年4月2日	～	令和 3(2021)年4月1日
2歳児クラス	令和 3(2021)年4月2日	～	令和 4(2022)年4月1日
1歳児クラス	令和 4(2022)年4月2日	～	令和 5(2023)年4月1日
0歳児クラス	令和 5(2023)年4月2日	～	園により受入開始月齢が異なります

<令和7年度>

クラス	生 年 月 日		
5歳児クラス	平成31(2019)年4月2日	～	令和 2(2020)年4月1日
4歳児クラス	令和 2(2020)年4月2日	～	令和 3(2021)年4月1日
3歳児クラス	令和 3(2021)年4月2日	～	令和 4(2022)年4月1日
2歳児クラス	令和 4(2022)年4月2日	～	令和 5(2023)年4月1日
1歳児クラス	令和 5(2023)年4月2日	～	令和 6(2023)年4月1日
0歳児クラス	令和 6(2024)年4月2日	～	園により受入開始月齢が異なります

