

■ 国府台公園野球場再整備事業 概要

【対象施設】

- ・施設名：国府台公園野球場
- ・場所：市川市国府台1丁目6番4号
- ・主要用途：野球場
- ・敷地面積：約19,250㎡
- ・建築面積：約2,200㎡
- ・構造規模：RC造 3階
- ・高さ：最高15.0m（建築物高さ） 防球ネット高さ 約40m

【事業目的】

野球場は昭和25年に開設し、公園内で最も古い施設であり、老朽化に加えて、安全性や照明等の機能に課題が多いことから、**利用環境と機能の向上**を図る再整備することを目的とする。

【用途地域等】

- ・都市計画区域：（種別）市川都市計画区域
- ・市街化・市街化調整区域：（種別）市街化区域
- ・用途地域：（種別）第一種中高層住居専用地域（容積率）200%（建ぺい率）60%
- ・高度地区：（種別）第二種高度地区
- ・地区計画区域：指定なし
- ・都市計画公園：（名称）6・4・1国府台公園
- ・建築基準法第22条指定区域：（名称）建築基準法第22条指定区域
- ・景観計画区域：（名称）市川景観計画区域  
（区分）自然と歴史の住宅地ゾーン・幹線道路沿道ゾーン
- ・宅地造成工事規制区域：（名称）宅地造成工事規制区域
- ・日影規制区域：（範囲5m～）4.0h（範囲10m～）2.5h（測定水平面）4.0m
- ・その他：埋蔵文化財包蔵地・広域避難場所

【審議事項】

野球場の外観・色彩の計画内容について

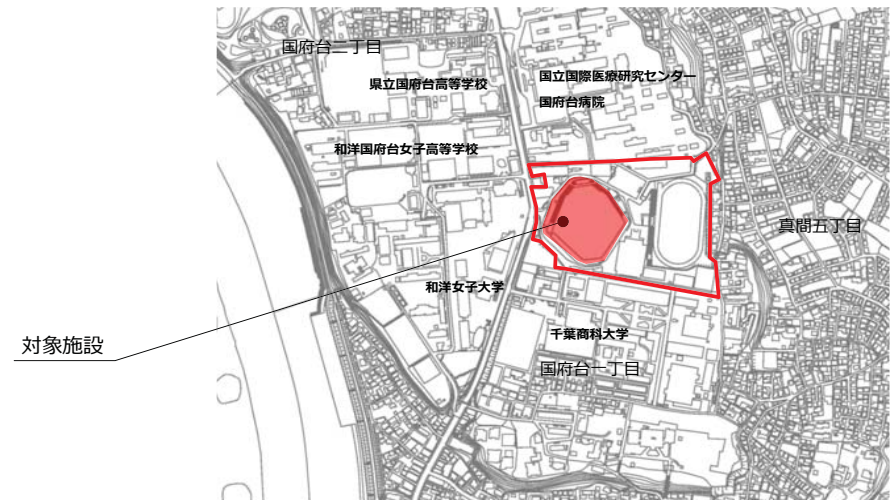
【整備コンセプト】

野球場外周にスポーツコリドー（回廊）を巡らせ、**周辺環境と調和する野球場**とするほか、選手・施設管理者・観覧者の動線分離や非接触機器の導入により、**感染症対策が講じられた、安全・安心で市民に親しまれる球場**とする。

【事業スケジュール（予定）】 ※但し埋蔵文化財調査に伴う変更が想定される

- 公園・野球場基本設計業務（～令和3年11月）
- 野球場実施設計（～令和4年5月）
- 解体工事（～令和3年10月）
- 新築工事（～令和5年3月）

【位置図（航空写真）】



■ 計画値周辺の写真



①公園北側に隣接する道路（公園園路）



② 公園内の駐車場



③ 公園拡充地



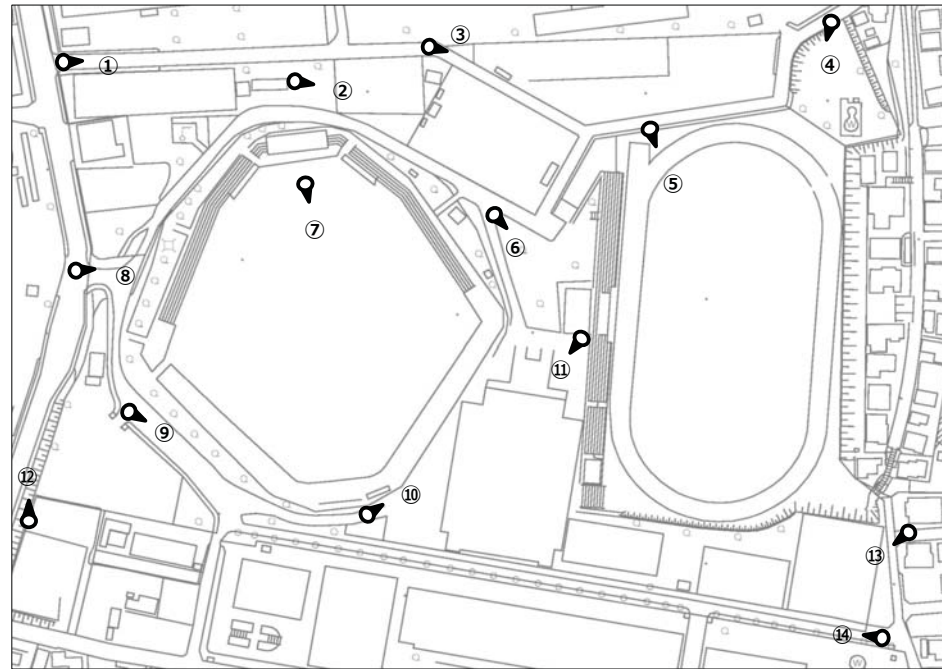
④ 児童公園



⑤ 陸上競技場



⑭ 公園南側に隣接する道路（公園園路）



⑥ 公園内の広場



⑬ テニスコートと児童公園



⑦ 野球場



⑫ 公園西側に隣接する道路  
（県道1号市川松戸線）



⑪ 体育館



⑩ 公園南部の空き地（旧駐車場）

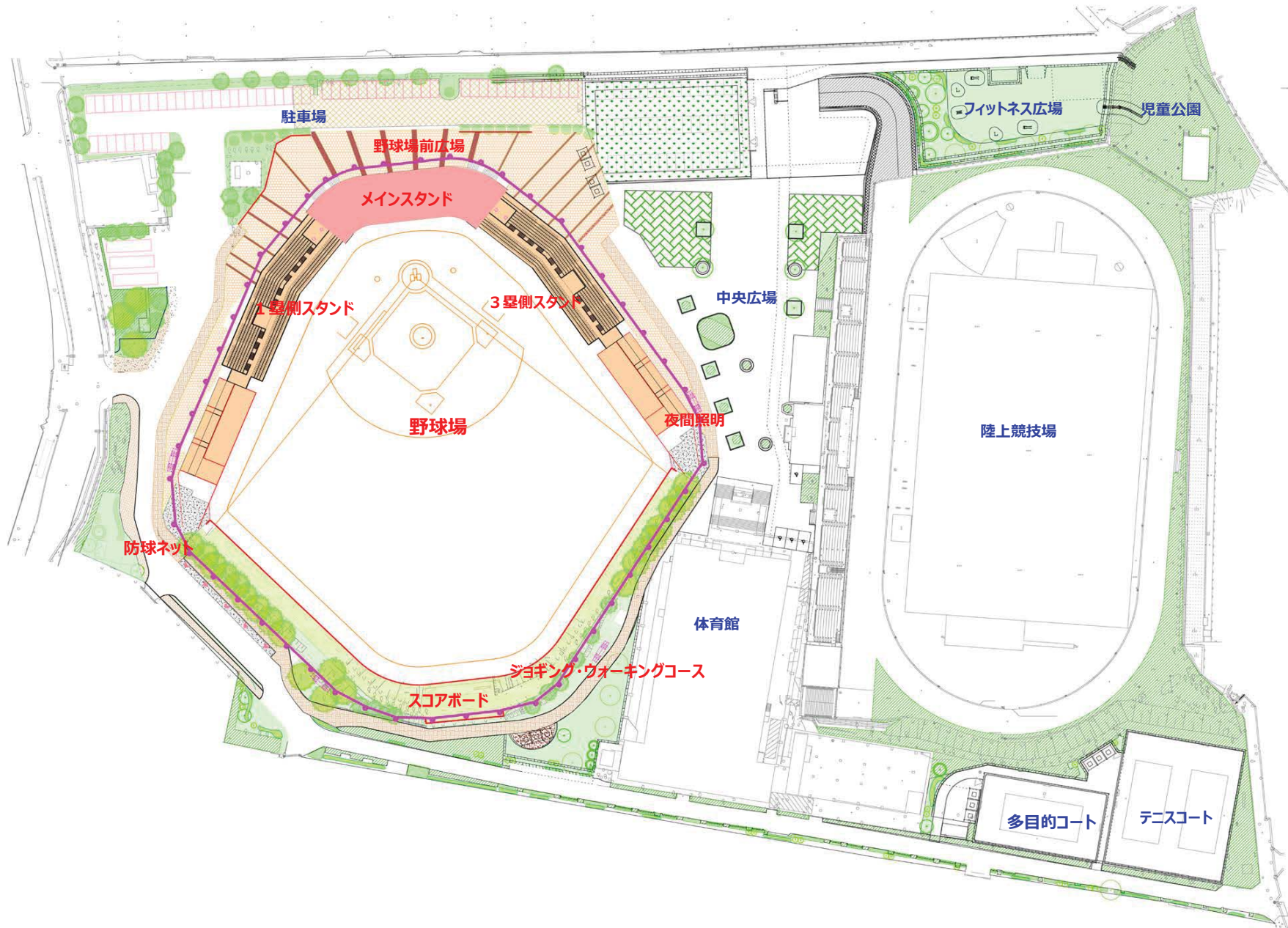


⑨ 公園南西部の通路

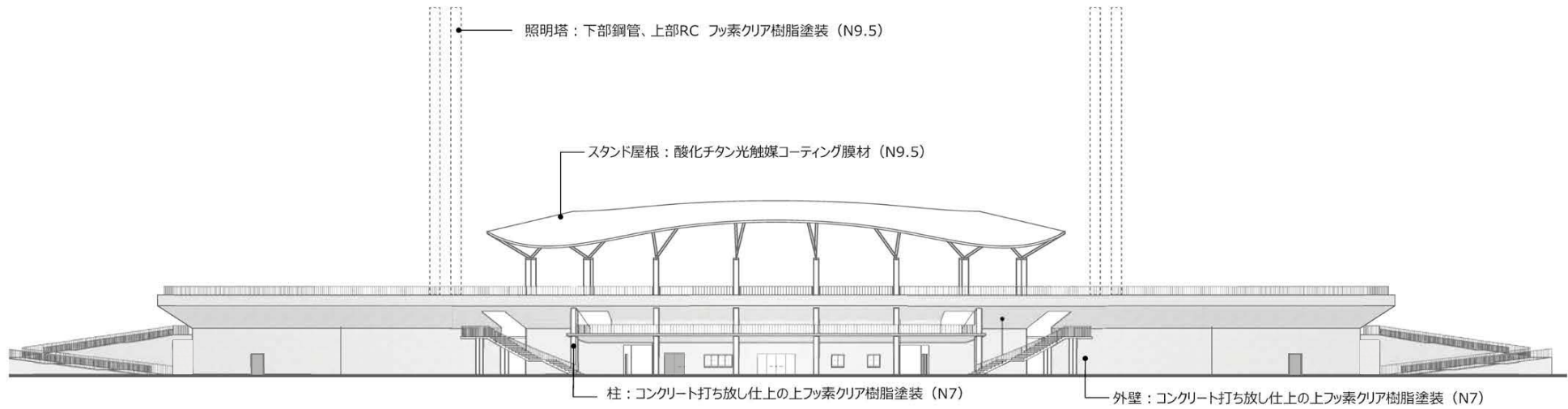


⑧公園の正面入口

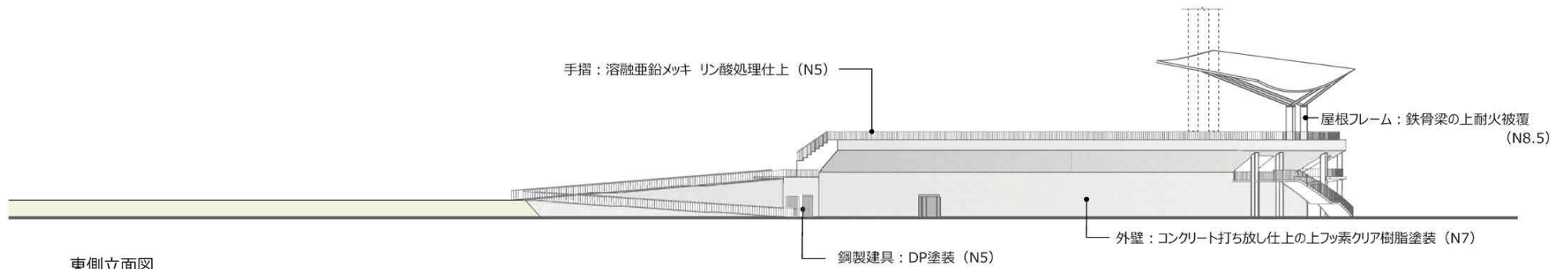
■ 土地利用計画図



■ 立面図 (メインスタンド)



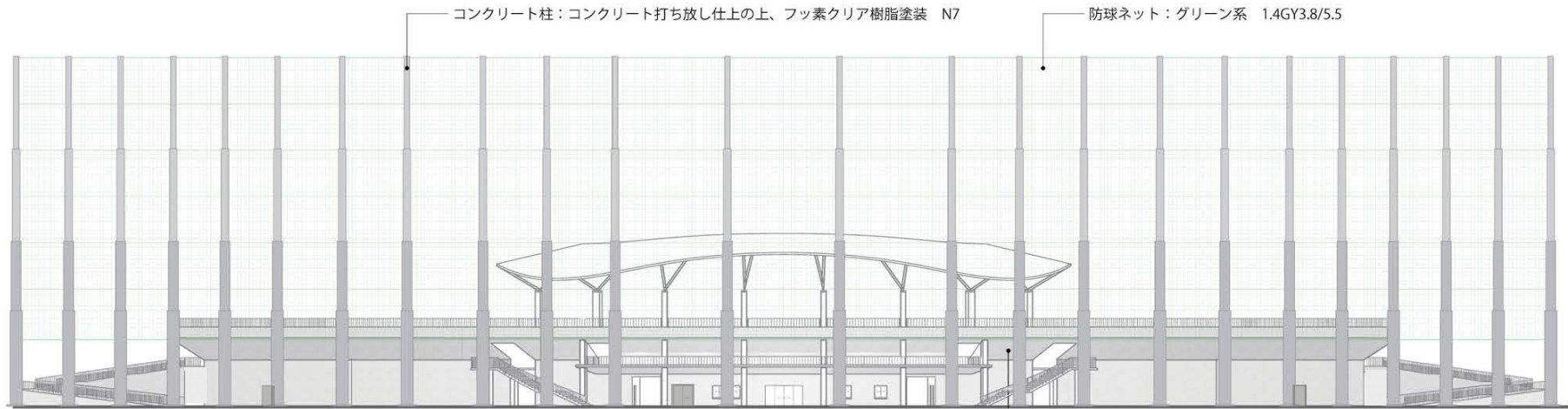
北側立面図



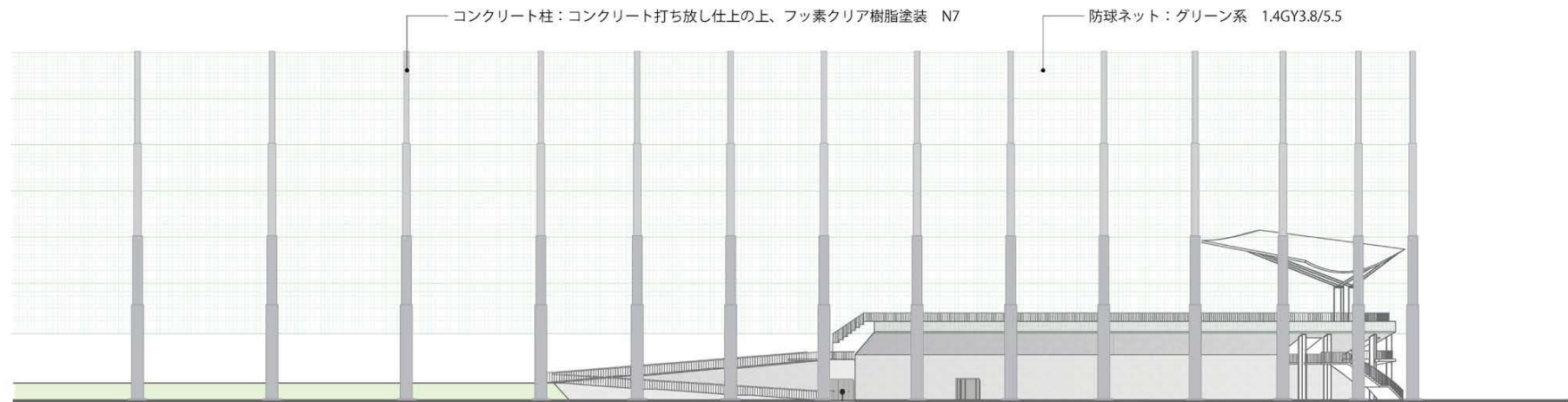
東側立面図

※R3.8月現在の設計・マンセル値です

■ 立面図 (メインスタンド)



北側立面図



東側立面図

※R3.8月現在の設計・マンセル値です