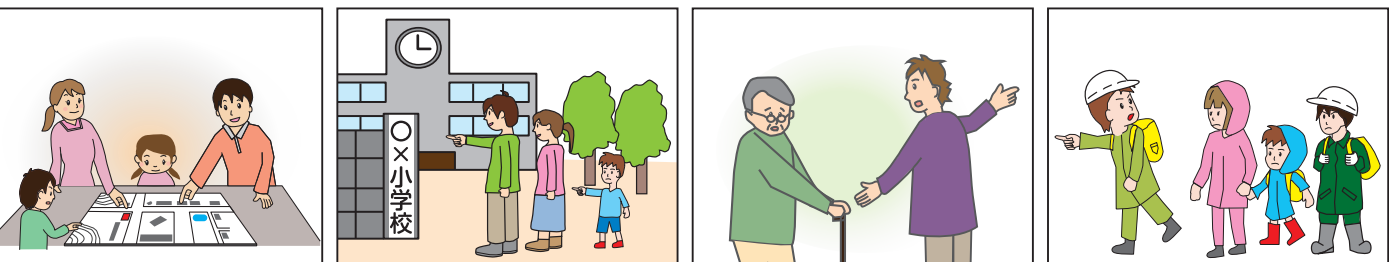


地区別減災マップ（南部）

地区別減災マップの使い方

地震が発生した際、どのように行動し、どこに避難するかを家族で話し合ったら、避難ルートや家の周辺を歩いて、災害時に危険な所や役に立つ所などを、地図に書いてまとめてみましょう。また地図で、避難所や危険箇所を確認し、防災訓練などでマップを活用しましょう。
[在宅避難の有効性について]
安全に自宅滞在が可能な場合は「自宅」も避難所のひとつです。状況に応じて冷静に判断しましょう。



避難場所・避難所 ※市川市立小学校の避難所は、他の避難所より先行して開設されます。

No.	名称	所在地	面積(m ²)	備考
62	江戸川河川敷緑地	市川南3-4丁目	1.3	B-5-D-9
94	船橋公園	市川南3-4丁目	1.2	D-9
97	船橋小学校	市川南3-4丁目	6.5	E-9
99	本行徳公民館	市川南3-4丁目	3.0	D-9
101	行徳小学校	市川南3-4丁目	0.9	D-9
102	イオン市川妙典店駐車場	市川南3-4丁目	1.2	E-10
103	船橋中学校	市川南3-4丁目	1.5	E-10
105	船橋公園	市川南3-4丁目	1.5	E-10
106	びあばーく船橋	市川南3-4丁目	4.8	F-10
107	行徳公園	市川南3-4丁目	0.9	D-10
108	船橋公園	市川南3-4丁目	0.9	D-10
109	行徳公園	市川南3-4丁目	0.8	D-10
110	船橋公園	市川南3-4丁目	0.9	E-10
111	船橋公園	市川南3-4丁目	0.9	E-10
112	船橋公園	市川南3-4丁目	0.9	E-10
113	船橋公園	市川南3-4丁目	0.9	E-10
114	船橋公園	市川南3-4丁目	0.9	E-10
115	船橋公園	市川南3-4丁目	0.9	E-10
116	船橋公園	市川南3-4丁目	0.9	E-10
117	船橋公園	市川南3-4丁目	0.9	E-10
118	船橋公園	市川南3-4丁目	0.9	E-10
119	船橋公園	市川南3-4丁目	0.9	E-10
120	船橋公園	市川南3-4丁目	0.9	E-10
121	船橋公園	市川南3-4丁目	0.9	E-10
122	船橋公園	市川南3-4丁目	0.9	E-10
123	船橋公園	市川南3-4丁目	0.9	E-10
124	船橋公園	市川南3-4丁目	0.9	E-10
125	船橋公園	市川南3-4丁目	0.9	E-10
126	船橋公園	市川南3-4丁目	0.9	E-10
127	船橋公園	市川南3-4丁目	0.9	E-10
128	船橋公園	市川南3-4丁目	0.9	E-10
129	船橋公園	市川南3-4丁目	0.9	E-10
130	船橋公園	市川南3-4丁目	0.9	E-10
131	船橋公園	市川南3-4丁目	0.9	E-10

No.	名称	所在地	面積(m ²)	備考
38	船橋公園	市川南3-4丁目	1.2	D-9
40	船橋公園	市川南3-4丁目	1.2	D-9
41	船橋公園	市川南3-4丁目	1.2	D-9
42	船橋公園	市川南3-4丁目	1.2	D-9
43	船橋公園	市川南3-4丁目	1.2	D-9
44	船橋公園	市川南3-4丁目	1.2	D-9
45	船橋公園	市川南3-4丁目	1.2	D-9
46	船橋公園	市川南3-4丁目	1.2	D-9
47	船橋公園	市川南3-4丁目	1.2	D-9
48	船橋公園	市川南3-4丁目	1.2	D-9
49	船橋公園	市川南3-4丁目	1.2	D-9
50	船橋公園	市川南3-4丁目	1.2	D-9
51	船橋公園	市川南3-4丁目	1.2	D-9
52	船橋公園	市川南3-4丁目	1.2	D-9
53	船橋公園	市川南3-4丁目	1.2	D-9
54	船橋公園	市川南3-4丁目	1.2	D-9
55	船橋公園	市川南3-4丁目	1.2	D-9
56	船橋公園	市川南3-4丁目	1.2	D-9
57	船橋公園	市川南3-4丁目	1.2	D-9
58	船橋公園	市川南3-4丁目	1.2	D-9
59	船橋公園	市川南3-4丁目	1.2	D-9
60	船橋公園	市川南3-4丁目	1.2	D-9

ペット同伴避難所

No.	名称	所在地	面積(m ²)	備考
104	船橋公園	市川南3-4丁目	1.2	F-10
105	船橋公園	市川南3-4丁目	1.2	F-10
106	船橋公園	市川南3-4丁目	1.2	F-10

医療救護所

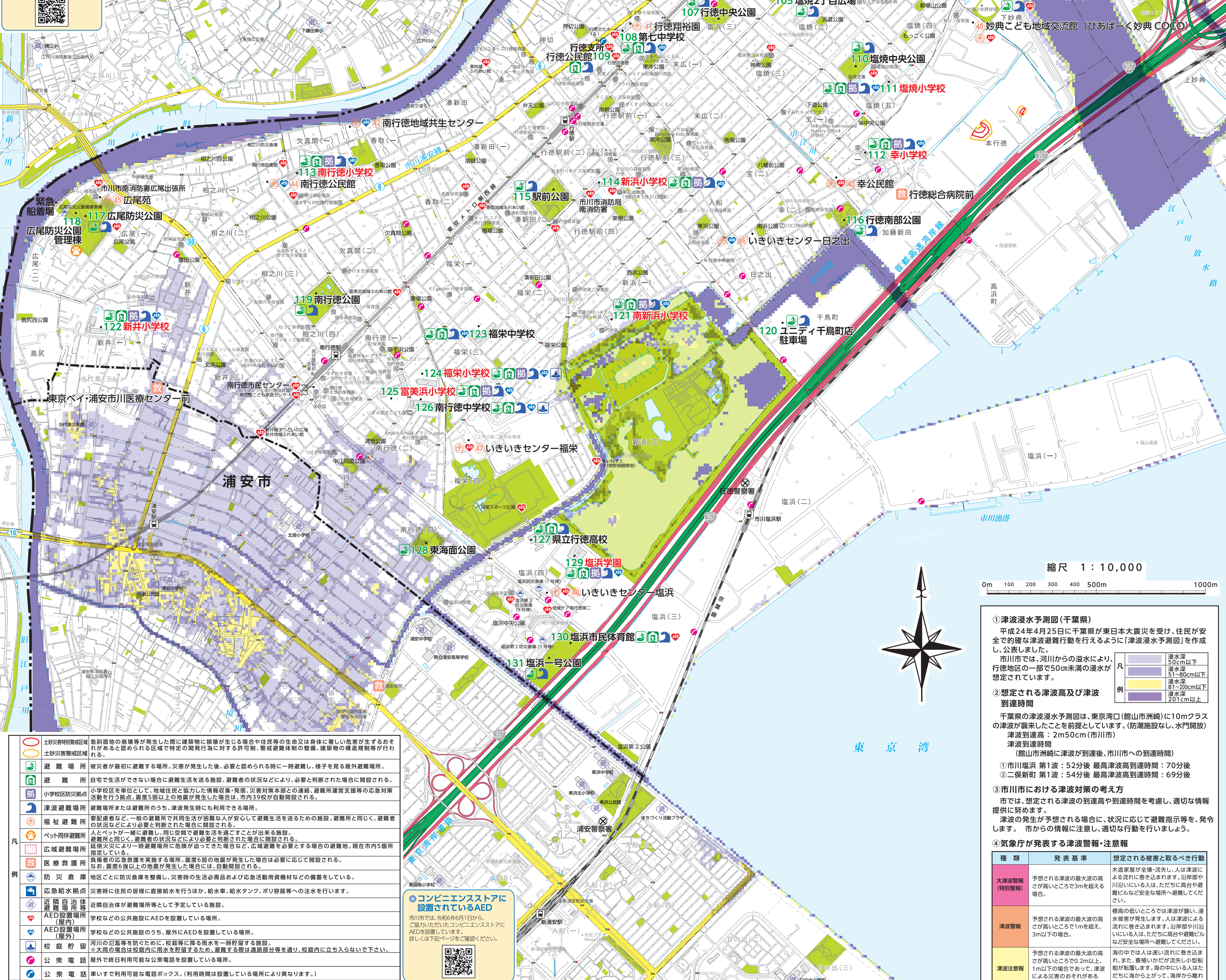
No.	名称	所在地	面積(m ²)	備考
107	船橋公園	市川南3-4丁目	1.2	E-11
108	船橋公園	市川南3-4丁目	1.2	E-11
109	船橋公園	市川南3-4丁目	1.2	E-11

広域避難場所

- A: 堀之内の市立博物館を中心とした周辺の土地改良区域及び高台の市街化調整区域
- B: 市営公園を含む大町・大野地区の市街化調整区域
- C: 船橋公園を含む高台の市街化調整区域
- D: 船橋公園を含む高台の市街化調整区域
- E: 市川4丁目地先から行徳公園までの江戸川堤防敷

避難場所・避難所一覧

最新の避難場所・避難所の情報は、下記ページをご覧ください。



- 土砂災害警戒区域 土砂災害警戒区域は、土砂災害が発生した場合、被害の拡大を防止するため、警戒区域を設定しています。
- 避難所 被災者が最初に避難する場所。災害が発生した後、必要と認められる時に一時避難し、様子を見る屋外避難場所。
- 避難所 自宅で生活ができない場合に避難生活を送る施設。避難者の状況などにより、必要と判断された場合に開設される。
- 小学校区防災拠点 小学校区を単位として、地域住民と協力して情報収集・発信、災害対策本部との連絡、避難所運営支援等の応急対応活動を行う拠点。震度5強以上の地震が発生した場合は、市内3校が自動開設される。
- 津波避難場所 避難場所または避難所のうち、津波発生時にも利用できる場所。
- 避難所 要配慮者など、一般の避難所で共同生活が困難な人が安心して避難生活を送るための施設。避難所と同じく、避難者の状況などにより必要と判断された場合に開設される。
- ペット同伴避難所 人とペットが一緒に避難し、同じ空間で避難生活を送ることが出来る施設。避難所と同じく、避難者の状況などにより必要と判断された場合に開設される。
- 広域避難場所 避難所により一時避難場所が不足した場合など、広域避難所を必要とする場合の避難所。現在市内5箇所開設されている。
- 医療救護所 負傷者の応急処置を実施する場所。震度6以上の地震が発生した場合は必要に応じて開設される。なお、震度6以上の地震が発生した場合は、自動開設される。
- 応急給水 地区ごとに防災倉庫を整備し、災害時の生活必需品および応急活動用資材などの備蓄をしている。
- 応急給水拠点 災害時に住民の皆様に直接給水を行うほか、給水車、給水タンク、ポリ容器等への注水を行います。
- 近隣自治体 近隣自治体が避難場所等として予定している施設。
- AED設置場所(屋内) 学校などの公共施設にAEDを設置している場所。
- AED設置場所(屋外) 河川の堤防等に防犯カメラ、監視カメラを設置している場所。
- 校 校 校 大規模な場合は校庭内に雨水を貯留するため、避難する際は道路部分を通り、校庭内に立ち入らないでください。
- 公衆電話 屋外で終日利用可能な公衆電話を設置している場所。
- 公衆電話 屋内で利用可能な公衆電話ボックス。(利用時間は設置している場所により異なります。)

火災やげんがれが発生した場合は、安全な場所に避難してください。

- ①津波浸水予測図(千葉県) 平成24年4月25日に千葉県が東日本大震災を受け、住民が安全で的確な津波避難行動を行えるように「津波浸水予測図」を作成し、公表しました。 市川市では、河川からの浸水により、行徳地区の一部で50cm未満の浸水が想定されています。
- ②想定される津波高及び津波到達時間 千葉県の津波浸水予測図は、東京湾口(館山市洲崎)に10mクラスの津波が襲来したことを前提としています。(防潮施設なし、水門開放) 津波到達高: 2m50cm(市川市) 津波到達時間 (館山市洲崎に津波が到達後、市川市への到達時間) ①市川堤防 第1波: 52分後 最高津波高到達時間: 70分後 ②二俣新町 第1波: 54分後 最高津波高到達時間: 69分後 ③市川市における津波対策の考え方 市川市では、想定される津波の到達高や到達時間を考慮し、適切な情報提供に努めます。 津波の発生が予想される場合に、状況に応じて避難指示等、を発令します。 市川市の情報に注意し、適切な行動を行いましょう。
- ④気象庁が発表する津波警報・注意報

種 類	発表基準	想定される被害と取るべき行動
大津波警報(特別警報)	予想される津波の最大の高さが高いところと3mを超える場合。	大津波が全壊・流失し、人は津波による流れに巻き込まれます。沿岸部や川沿いにいる人は、ただちに高台や避難所など安全な場所へ避難してください。
津波警報	予想される津波の最大の高さが高いところと1mを超え、3m以下の場合。	高台の低いところでは津波が襲い、浸水被害が発生します。人は津波による流れに巻き込まれます。沿岸部や川沿いにいる人は、ただちに高台や避難所など安全な場所へ避難してください。
津波注意報	予想される津波の最大の高さが高いところと0.2m以上、1m以下の場合です。また、津波による災害のおそれがある場合。	海の中では速い流れに巻き込まれ、溺れるおそれがあります。また、溺れるおそれがあります。また、溺れるおそれがあります。