

百
年
後
芸
術
祭

い ち か わ 芸 術 祭

市川市鬼高1-1-3
ご鑑賞には現代産業科学館の入場料が必要です

2024.

千葉県立

現代産業科学館

1.16 Tue - 3.10 Sun

9:00-16:30 入館は16:00まで



チーバくん

千葉県誕生
150周年記念

100年
後
芸 術 祭

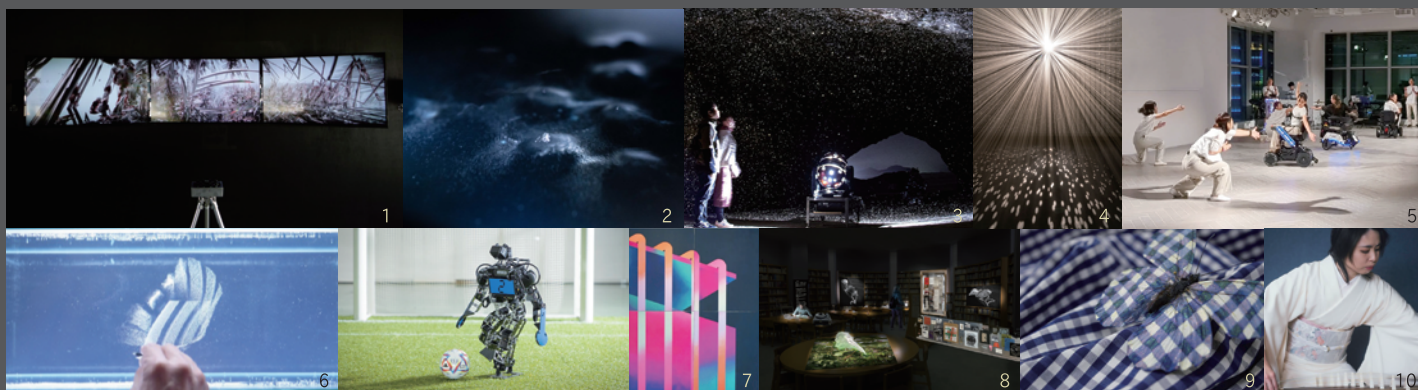
主催 千葉県誕生150周年記念いちかわ芸術祭実行委員会

いちかわ芸術祭 とは

市川市では千葉県誕生150周年記念事業といたしまして「いちかわ芸術祭」を開催します。千葉県立現代産業科学館を舞台に現代美術作品の展示やイベント、ワークショップを行います。ぜひこの機会に科学技術とアートの融合を体感しにきてください。

出展作家

千田泰広 / 秋廣誠 / 大野修平 / 種子島宇宙芸術祭 / 小坂淳 / 渡辺志桜里 / Kuan-Ju Wu + 開元宏樹 + 笥康明 / 東北大学平田泰久研究室 × ニブロール / 千葉商科大学棚沢順研究室 × 木村麻耶 × 伊藤美由紀 / 千葉工業大学 CIT Brains / 宮原はな



1. 小坂淳 / 2. Kuan-Ju Wu + 開元宏樹 + 笥康明 / 3. 種子島宇宙芸術祭 / 4. 千田泰広「Brocken」 / 5. 東北大学平田泰久研究室 × ニブロール「ロボット車椅子ダンス」 / 6. 秋廣誠 / 7. 千葉工業大学 CIT Brains × 宮原はな / 8. 渡辺志桜里 / 9. 大野修平 / 10. 千葉商科大学棚沢順研究室 × 木村麻耶 × 伊藤美由紀 ※参考画像

event schedule

イベント、ワークショップの詳しい内容、申し込み方法につきましてはホームページでご確認ください。



国立天文台縣秀彦氏 × アートディレクター北川フラム氏
トークセッション（進行役：小山田裕彦氏）
「集落というマイクロ/宇宙というマクロ-異なる世界からみた未知とは」
1月21日(日) 15:00開演(要申込) 会場:サイエンスドーム

小坂淳
非日常的な空間を体感できる鑑賞者参加型の大映像空間展示
1月16日(火)～2月20日(火) 1階実験シアター付近モニターにて展示
2月21日(水)～サイエンスドームにて展示

宮原はなワークショップ
「カラフル切り絵でロボットを描こう！」
2月3日(土) ①10:00 - ②14:00 -
2月24日(土) ①10:00 - ②14:00 -
会場:研修室 各日各回定員10名
対象:3歳以上(要申込) ハサミを使うので、未就学児の参加は保護者同伴をお願いします。
いちかわ芸術祭ホームページからお申し込みいただけます。

「箏と写〈生々流転〉」
出演: 木村麻耶(二十五絃箏)、伊藤美由紀(作曲)、棚沢順(映像)
映像制作: 千葉商科大学政策情報学部
2月18日(日) 13:30開演 定員60名(要申込) 会場:中山法華経寺
いちかわ芸術祭ホームページからお申し込みいただけます。
「箏と写〈生々流転〉」演奏会映像公開
[1階実験シアター付近モニター3月1日(金)から]

東北大学平田研究室 × Nibroll
車椅子ロボットダンス公演
2月12日(月・祝) 14:00-14:30
(申込不要) 会場:企画展示室
車椅子ロボットアーカイブ映像公開
(エントランスホール前モニター)

ギャラリートーク
「出展アーティストとアートディレクター豊福亮による作品解説」定員20名(要申込)
3月10日(日) 13:00

ロボットサッカーデモンストレーション
千葉工業大学 CIT Brains × 宮原はな
3月3日(日)/3月10日(日) 10:00-16:00
(申込不要) 会場:企画展示室

秋廣誠ワークショップ
「水素で水中に絵をかこう」
定員5名(要申込) 対象:小学生、中学生、高校生
3月9日(土) 10:00-12:00 会場:研修室

いちかわ芸術祭
ホームページ  イベントページ 
ichikawa-artfest.jp/ ichikawa-artfest.jp/event/

イベントはやむを得ず中止になる場合がございます。ご了承ください。

100nengo-art-fes.jp/  後  千葉県立  協賛  

千葉県立現代産業科学館 市川市鬼高1-1-3 TEL 047-379-2000(代) FAX 047-379-2221
休館日 毎週月曜日(月曜日が祝日の場合は開館) 2月13日(火) 2月27日(火)は休館
館内の展示を見るには施設入場料がかかります。
入場料: 一般300円、高・大学生150円 中学生以下、65歳以上、身体障害者手帳等をお持ちの方は無料

[電車で] JR総武線本八幡駅から徒歩15分、下総中山駅から徒歩15分/都営新宿線本八幡駅から徒歩20分/京成本線鬼越駅から徒歩13分
[バスで] 市川市コミュニティバス「現代産業科学館・メディアパーク」下車
[車で] 京葉市川ICから約5分

主催: 千葉県誕生150周年記念いちかわ芸術祭実行委員会 お問い合わせ先(本イベントにつきましては下記までお問い合わせください):
千葉県誕生150周年記念いちかわ芸術祭実行委員会 千葉県市川市八幡1-1-1 TEL 047-712-8557

