

## 修 繕 仕 様 書

1. 件 名 市川市立中山小学校外 2 校普通教室棟便所洋便器化修繕
2. 施行場所 市川市中山 1 丁目 1 番 5 号外 2 箇所

学校名	施工場所
市川市立中山小学校	市川市中山 1 丁目 1 番 5 号
市川市立稲荷木小学校	市川市稲荷木 1 丁目 1 4 番 1 号
市川市立大野小学校	市川市南大野 1 丁目 4 2 番 1 号

3. 施行期間 令和 8 年 1 月 1 6 日（金） から 令和 8 年 3 月 1 9 日（木）まで
4. 修繕内容 市川市立中山小学校外 2 校の普通教室棟の便所の洋便器化修繕を行うもの
  - ・洋風大便器新設（洋風サイホン節水Ⅱ形大便器（フラッシュバルブ式））
  - ・その他これらに伴う作業一式

### [工程関係]

5. 作業時間は、原則午前 8 時半から午後 5 時までとするが、工程上やむを得ない場合は、学校側と協議し、調整すること。
6. 主たる騒音の出る修繕は、学校運営に支障のない日に行うこととするが、やむを得ない場合は学校側と協議し、日時を調整すること。
7. 断水を伴う作業に際しては、学校側と協議の上、日時を調整し、学校運営に支障のない日に行うものとする。

### [安全対策関係]

8. 学校施設であり、児童・生徒、職員等が居ながらの施工であることに配慮し、児童等の安全対策に十分配慮すること。
9. 資機材の搬出入時においては、誘導などを行い、十分な安全対策を講じること。

### [施工関係]

10. 給水管について、露出の場合は原則クロムメッキ給水管とし、ピット内等は水道用耐衝撃性硬質ポリ塩化ビニル管（H I - V P）とする。床給水の場合は、原則地中埋設管を再利用し、露出配管にて使用上支障のない位置で切り回すこととする。

ただし、トイレブースまたは便器等に干渉する場合はスラブを部分的にはつり、切り回すこと。壁給水の場合は、露出配管にて使用上支障のない位置で切り回すこととする。

11. 排水管について、原則、硬質ポリ塩化ビニル管（V P）とする。
12. 配管施工に先立って、上記仕様に応じた配管種別及び配管経路を明記した施工図を作成・提出し、監督職員の承認を得ること。
13. 施工対象の便所の既存アスファルト防水はアスベスト含有（レベル3）のため、撤去については「石綿含有建築物解体の「施工要領」例及び「安全手順」例」（建設業労働災害防止協会）等によること。
14. 受注者は、施工前・施工後の状況が対照できるように写真を撮影すること。  
また、施工後外部から明視できなくなる箇所については、施工状況が明確に確認できるように撮影すること。
15. 受注者は、施工材料等の品質管理を行わなければならない。
16. 受注者は、施工現場において発生した物件を取りまとめて保管し、その処理については監督職員の指示を受けること。
17. 受注者は、常に安全対策に留意し、労働安全衛生規則等に定める現場管理を行うと共に、その他の関係法令に対しても十分留意し、事故の未然防止に努めること。
18. 受注者の判断において、施工現場が危険なため立ち入りを禁止する必要がある場合は、予め監督職員の承諾を受け、その区域を適切に防護すると共に、立ち入り禁止標示の処理を講じること。
19. 前各号に定める場合の他、施工中は必要に応じて監督職員が指示する現場管理を行うこと。
20. 本契約の施工において疑義が生じた場合には、双方協議のうえ履行すること。
21. 受注者は、作業の実施にあたり、第三者に損害を及ぼしたときは、その損害を賠償するものとする。

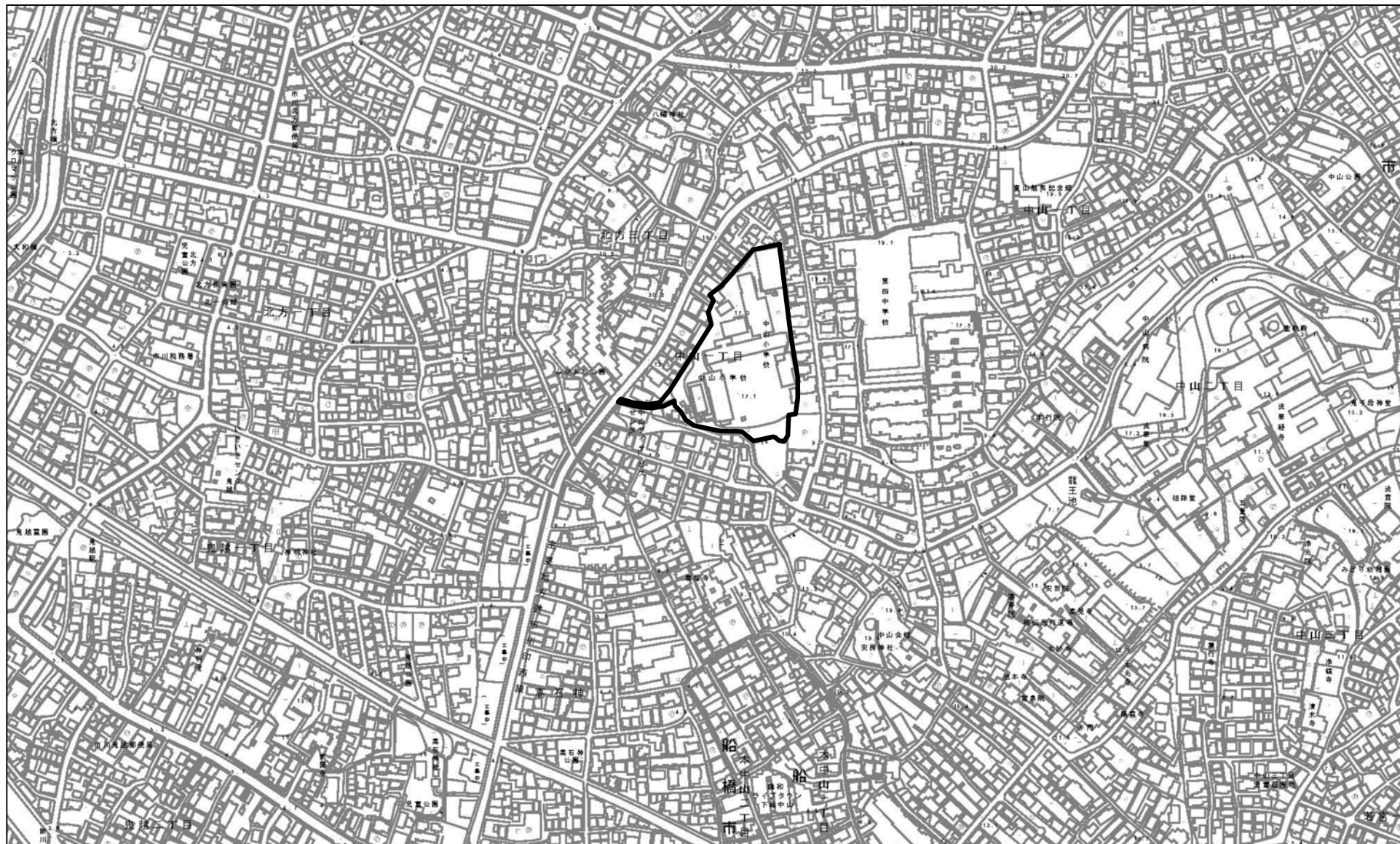
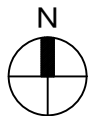
#### [情報セキュリティ対策関係]

22. 受託者（受注者）は、作業を実施するに当たり、情報セキュリティの取扱いについては、契約約款別記「情報セキュリティ取扱特記事項」を遵守しなければならない。

[提出書類関係]

23. 提出書類については、以下の通り監督職員と協議の上、作成・提出すること。

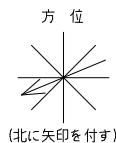
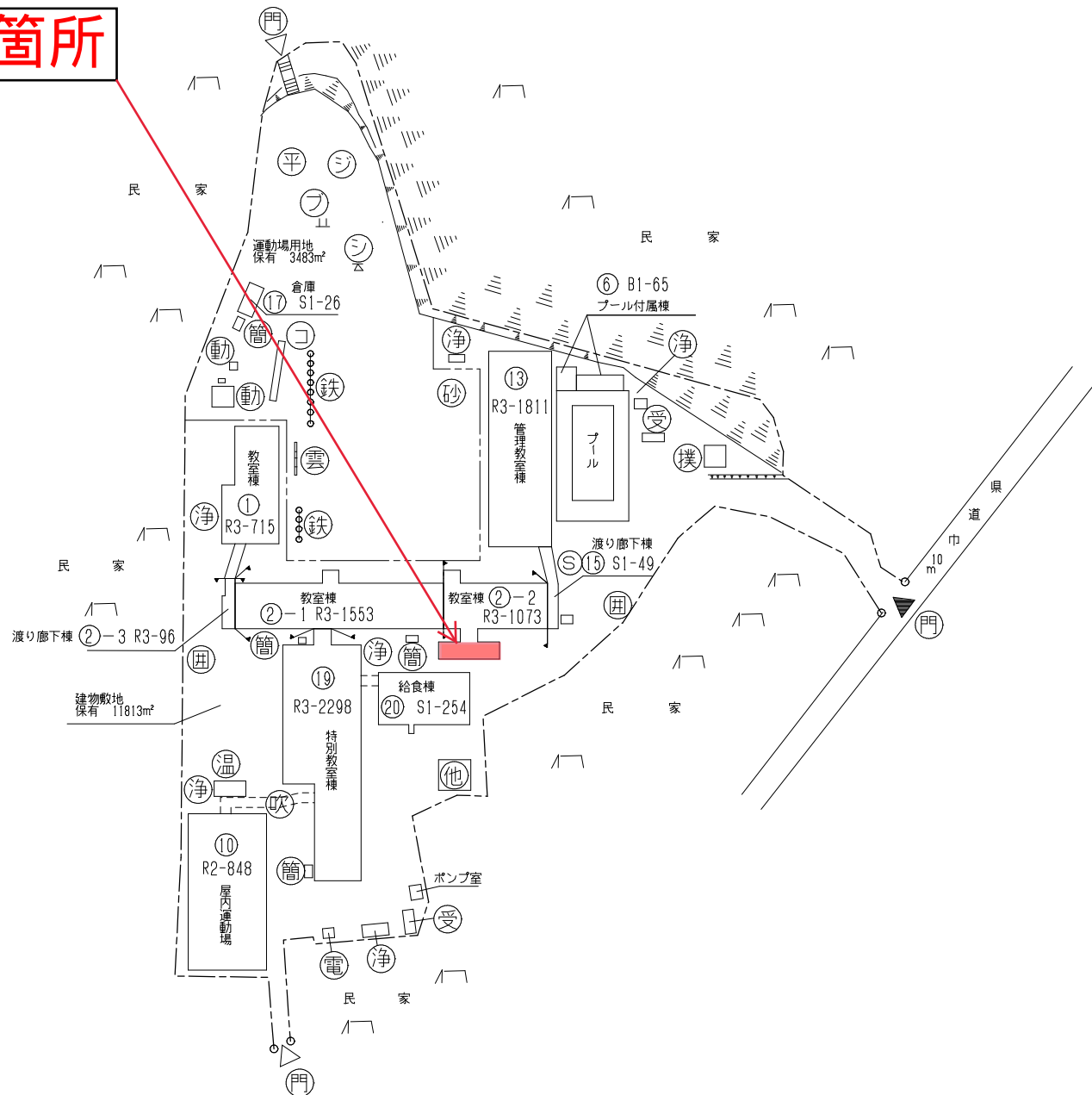
- ・ 着手届
- ・ 実施工程表
- ・ 施工図、製作図
- ・ 出荷証明書及び納品書
- ・ 工事記録写真
- ・ 工事完成写真
- ・ 完成届
- ・ 建設廃棄物処理委託契約書及び産業廃棄物管理票（マニフェスト）

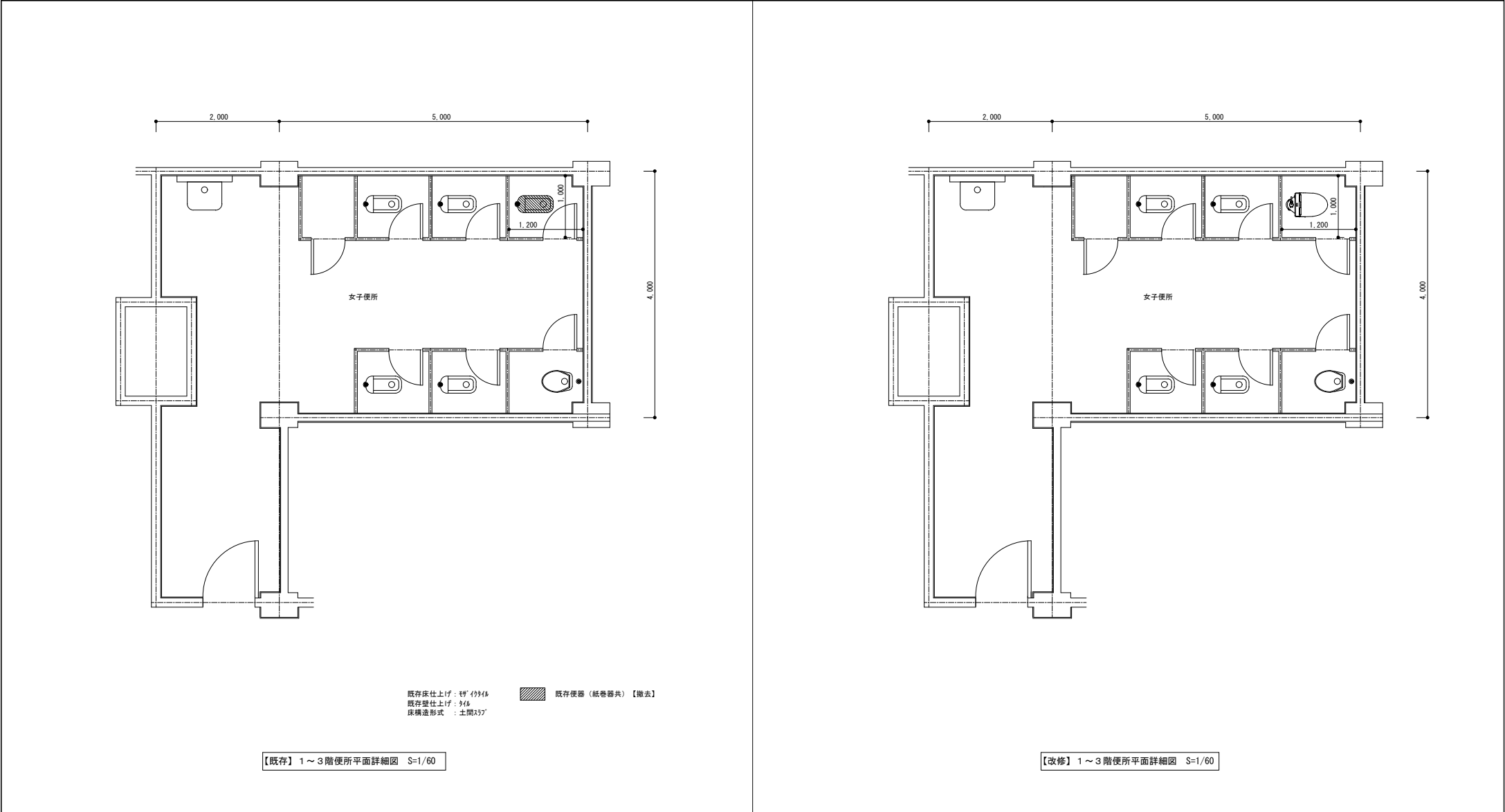


市川市教育振興部教育施設課 市川市 八幡1丁目1番1号	学校名	施行場所	図面名称	縮 尺
	市川市立中山小学校	市川市中山1丁目1番5号	案内図	1/5000

- 凡 例
- 建 物
- 未とり 未とりこわし建物
  - 危険建物
  - 借用建物
  - 一時使用建物
  - 屋外教育環境整備事業によるもの
  - 未完成建物
  - 鉄骨造
- 建物以外の工作物等
- 正門、通用門
  - 吹き抜けの渡廊下
  - 自転車置場
  - 簡易な小規模構造物
  - 受水槽
  - キュービクル
  - 浄化槽機械室
  - 田 障
  - 動物小屋
  - 倉 庫
  - 当該学校以外の建物
  - 相撲場
  - 鉄 棒
  - 砂 場
  - 雲 梯
  - ジャングルジム
  - ブランコ
  - スベリ台
  - 築山アスレチック
  - コンビネーション
  - 肋 木
  - 登り棒
  - 平行棒
  - シーソー
  - 温 室

修繕箇所



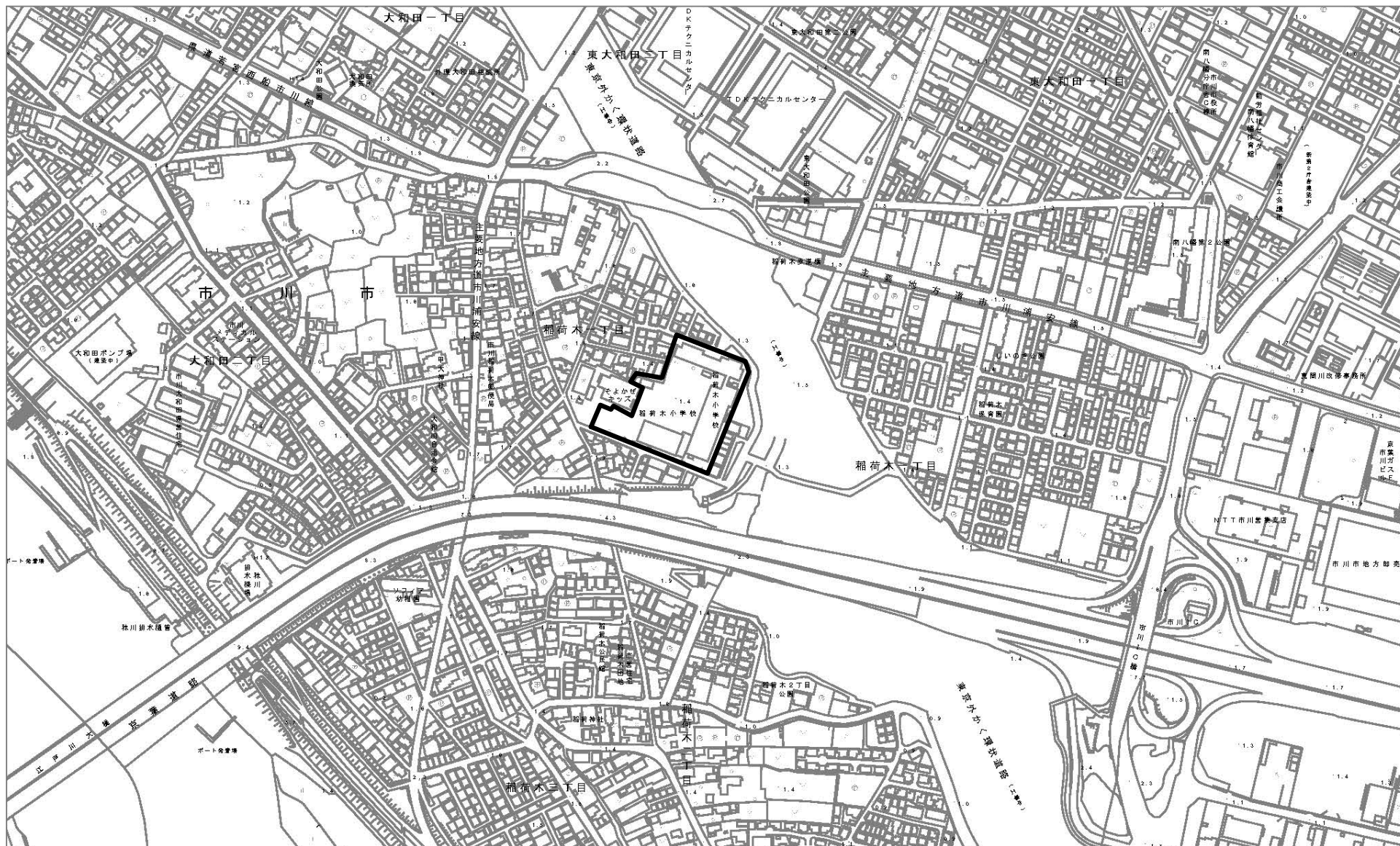
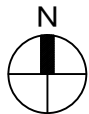


本修繕は、市川市立中山小学校の2-2様の便所の洋便器化を行うものです。	
改修概要	【撤去】和便器 3箇所
	【新設】洋便器 3箇所

特記仕様	改修内容	仕 様	数 量		
			1棟		
			1 F	2 F	3 F
	洋便器【新設】	節水Ⅱ形、フラッシュバルブ、普通便座、他付属品一式	1	1	1
	紙巻器【新設】	SUS製棚付2連フタ付式	1	1	1
	トイレ扉【改修】	扉一時取外し、開き方向変更再取付、取付金具一式	1	1	1

※アスファルト防水はアスベスト含有(レベルK3)のため、撤去については「石綿含有建築物解体の「施工要領」例及び「安全手順」例」(建設業労働災害防止協会)等によること。

市川市教育振興部教育施設課 市川市 八幡1丁目1番1号	特記事項	件 名	施行場所	図面名称	縮 尺	図面番号
		市川市立立見小学校普通教室棟便所洋便器化修繕	市川市立見高2丁目13番5号	平面詳細図 (中山小学校)	図示	01

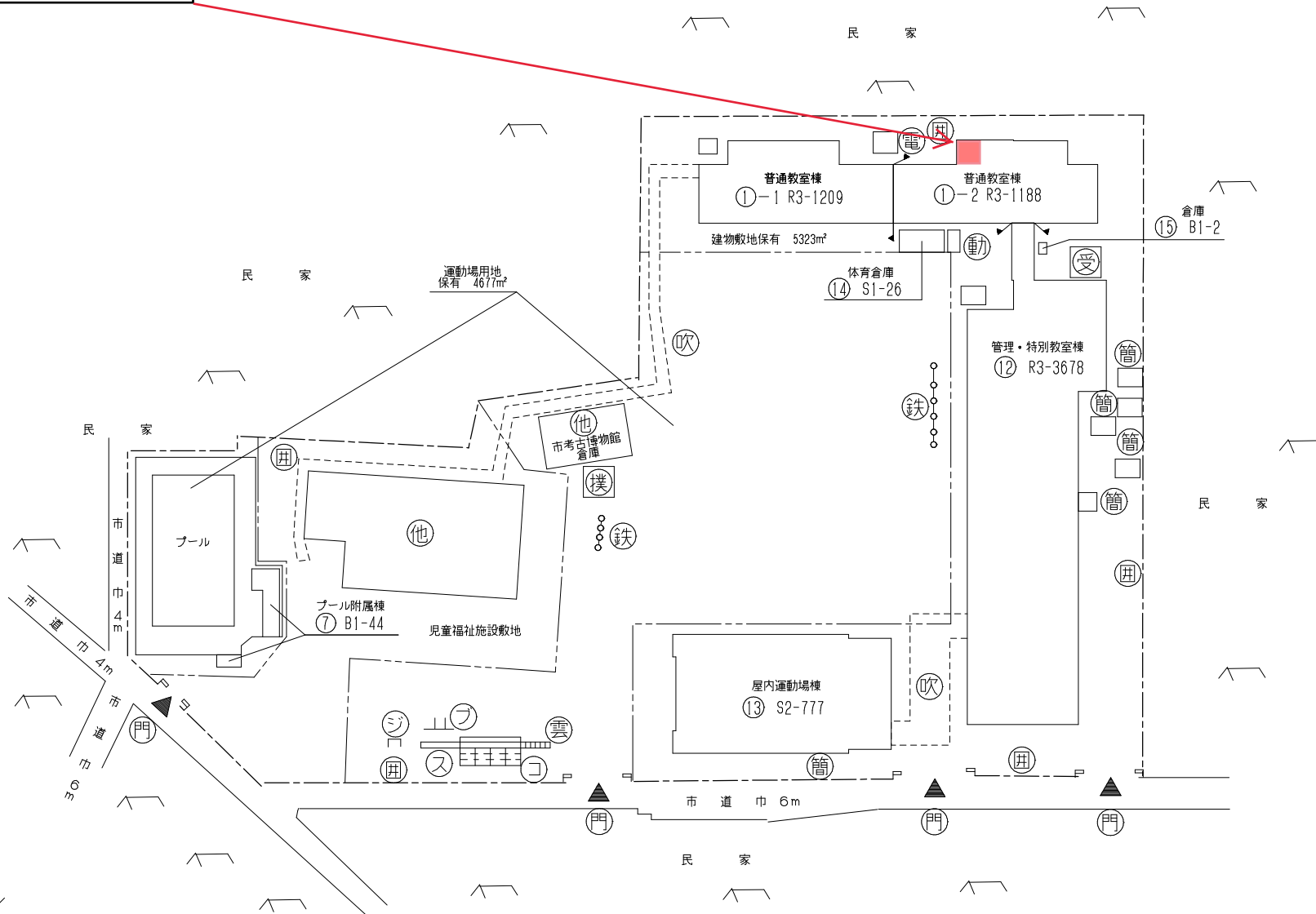


市川市教育振興部教育施設課 市川市 八幡1丁目1番1号	学 校 名	施行場所	図面名称	縮 尺
	市川市立稲荷木小学校	市川市稲荷木1丁目14番1号	案内図	1/5000

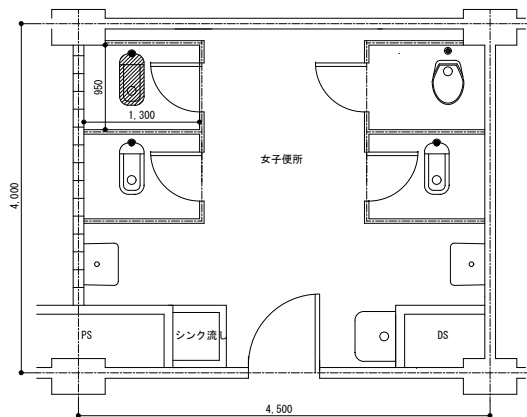


- 凡 例
- 建 物
- 未とり 未とりこわし建物
  - 危 危険建物
  - 借 借用建物
  - 一時 一時使用建物
  - 屋外教育環境整備事業によるもの
  - 未完 未完成建物
- 建物以外の工作物等
- 門 正門、通用門
  - 吹 吹き抜けの渡廊下
  - 自 自転車置場
  - 簡 簡易な小規模構造物
  - 受 受水槽
  - 電 キュービクル
  - 浄 浄化槽
  - 田 田 障
  - 動 動物小屋
  - 倉 倉 庫
  - 他 当該学校以外の建物
  - 撲 相撲場
  - 鉄 鉄 棒
  - 砂 砂 場
  - 雲 雲 梯
  - ジ ジャンブルジム
  - ブ ブランコ
  - ス スペリ台
  - コ コンビネーション
- 方位  
(北に矢印を付す)

## 修繕箇所



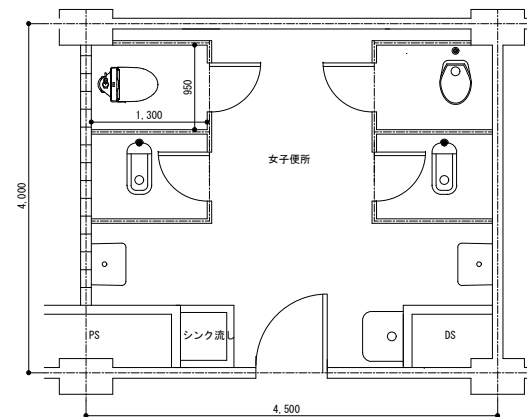




既存床仕上げ：タイル  
既存壁仕上げ：タイル  
床構造形式：土間スラブ

既存便器（紙巻器共）【撤去】

【既存】 1 ～ 3 階便所平面詳細図 S=1/60



【改修】 1 ～ 3 階便所平面詳細図 S=1/60

本修繕は、市川市立福荷木小学校の1-2棟の便所の洋便器化を行うものです。	
改修概要	【撤去】和便器 3箇所
	【新設】洋便器 3箇所

特記仕様	改修内容	仕 様	数 量		
			1棟		
			1 F	2 F	3 F
	洋便器【新設】	節水Ⅱ形、フラッシュ「R2」、普通便座、他付属品一式	1	1	1
	紙巻器【新設】	SUS製棚付2連フタタッチ式	1	1	1
	トイレノース扉【改修】	扉一時取外し、開き方向変更再取付、取付金具一式	1	1	1

※アスファルト防水は75mmスト含有（レベリング）のため、撤去については「石綿含有建築物解体の「施工要領」例及び「安全手順」例」（建設業労働災害防止協会）等によること。

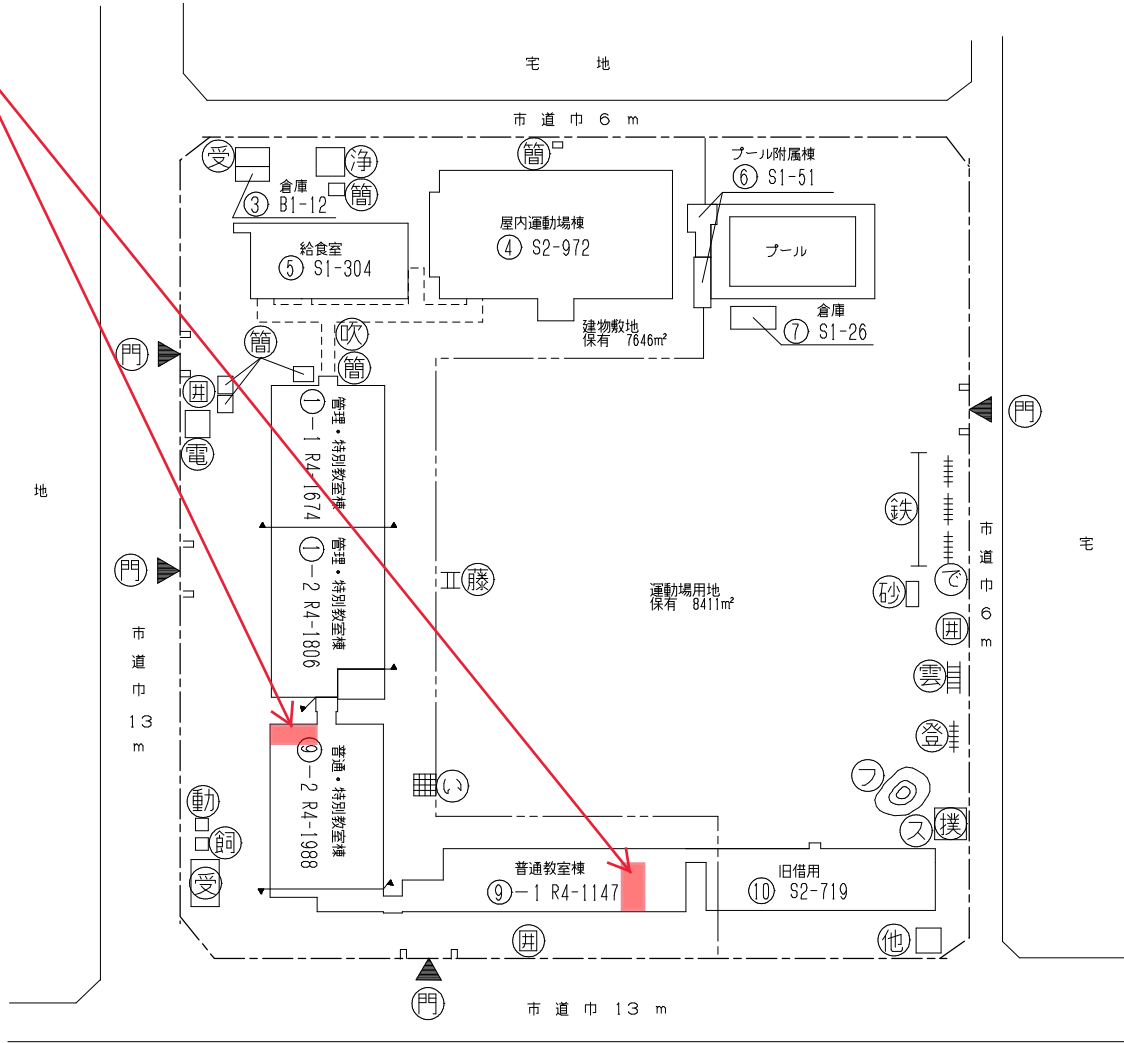
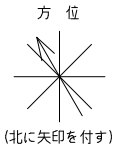
市川市教育振興部教育施設課 市川市 八幡1丁目1番1号	特記事項	件 名	施行場所	図面名称	縮 尺	図面番号
		市川市立中山小学校外2校普通教室棟便所洋便器化修繕	市川市中山1丁目1番5号外2箇所 （福荷木1丁目14番1号）	平面詳細図 （福荷木小学校）	図示	02

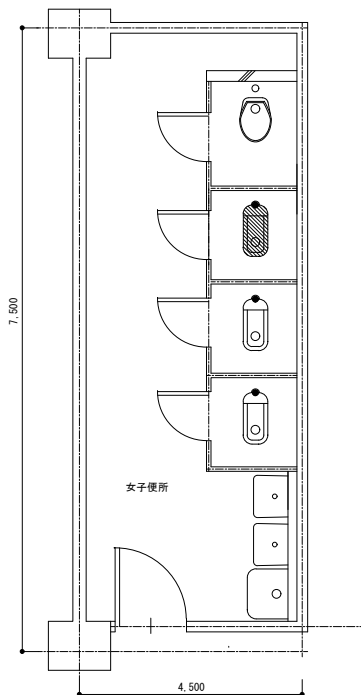


市川市教育振興部教育施設課	学 校 名	施行場所	図面名称	縮 尺
市川市 八幡1丁目1番1号	市川市立大野小学校	市川市南大野1丁目42番1号	案内図	1/5000

- 凡 例
- 建 物
- 未とり 未とりこわし建物
- 危険建物
- 借用建物
- 一時使用建物
- 屋外教育環境整備事業によるもの
- 未 未完成建物
- 建物以外の工作物等
- 門 正門、通用門
- 吹き抜けの渡廊下
- 簡 簡易な小規模構造物
- 受 受水槽
- 電 キュービクル
- 浄 浄化槽
- 田 田 障
- 動物小屋
- 飼 飼育小屋
- 倉 倉 庫
- 他 当該学校以外の建物
- 撲 相撲場
- 鉄 鉄 棒
- 砂 砂 場
- 雲 雲 梯
- ミ ジャンブルジム
- フ ブランコ
- ス スベリ台
- 藤 藤 棚
- 一 一輪車用手すり
- で 電柱遊具
- フ 築 山
- 登 登 棒
- い 井桁遊具
- 口 ロープ棒
- 肋 肋 木

修繕箇所

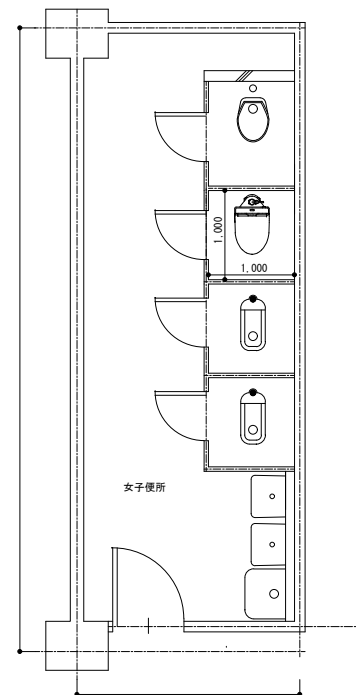




既存床仕上げ：タイル  
既存壁仕上げ：タイル  
床構造形式：土間スラブ

既存便器（紙巻器共）【撤去】

【既存】1～4階便所平面詳細図 S=1/60



【改修】1～4階便所平面詳細図 S=1/60

本修繕は、市川市立大野小学校の9-1、9-2棟の便所の洋便器化を行うものです。	
改修概要	【撤去】和便器 4箇所
	【新設】洋便器 4箇所

特記仕様	改修内容	仕様	数量			
			9-1棟			9-2棟
			1F	2F	3F	4F
	洋便器【新設】	節水Ⅱ形、フラッシュバルブ、普通便座、他付属品一式	1	1	1	1
	紙巻器【新設】	SUS製棚付2連ワザ付式	1	1	1	1

※757mm防水は757mm含有（1/4）のため、撤去については「石綿含有建築物解体の「施工要領」例及び「安全手順」例」（建設業労働災害防止協会）等によること。

市川市教育振興部教育施設課 市川市 八幡1丁目1番1号	特記事項	件名	施行場所	図面名称	縮尺	図面番号
		市川市立中山小学校外2校普通教室棟便所洋便器化修繕	市川市中山1丁目1番5号外2箇所 (南大野1丁目42番1号)	平面詳細図 (大野小学校)	図示	03

## 内 訳 書

件 名 市川市立中山小学校外2校普通教室棟便所洋便器化修繕

施行場所 市川市中山1丁目1番5号外2箇所

( 修繕価格 )

本件は、市川市立中山小学校外2校の普通教室棟便所の洋便器化修繕を行うものです。

- ・市川市立中山小学校
- 和洋リモデル方式 洋便器3台  
SUS製2連紙巻器 3個
- ・市川市立稲荷木小学校
- 和洋リモデル方式 洋便器3台  
SUS製2連紙巻器 3個
- ・市川市立大野小学校
- 和洋リモデル方式 洋便器4台  
SUS製2連紙巻器 4個



## 市川市立中山小学校 種目別内訳

3

[illegible]



## 市川市立中山小学校 種目別内訳

4

直接修繕費

[illegible]

## 市川市立中山小学校 種目別内訳

5

[illegible]



## 市川市立中山小学校 種目別内訳

7

[illegible]

## 市川市立中山小学校 種目別内訳

8

[illegible]



## 市川市立稲荷木小学校 種目別内訳

10

直接修繕費

[illegible]



## 市川市立稲荷木小学校 種目別内訳

11

[illegible]

[illegible]





## 市川市立大野小学校 種目別内訳

15

[illegible]



## 市川市立大野小学校 種目別内訳

17

[illegible]



[illegible]

[illegible]

