

# 修 繕 仕 様 書

1. 件 名 市川市立第一中学校屋内運動場冷暖房機設置修繕
2. 施行場所 市川市国府台2丁目7番1号
3. 施行期間 令和8年1月13日 から 令和8年3月24日 まで
4. 修繕内容 屋内運動場に冷暖房機を設置するもの
  - ・エアコン室外機 新設 1 台
  - ・エアコン室内機 新設 6 台
  - ・その他これらに付随する作業 一式

## [工程関係]

5. 作業時間は、原則午前8時半から午後5時までとするが、工程上やむを得ない場合は、学校側と協議し、調整しなければならない。
6. 主たる騒音の出る修繕は、学校運営に支障のない日に行うこととするが、やむを得ない場合は学校側と協議し、日時を調整しなければならない。

## [安全対策関係]

7. 学校施設であり、生徒、職員等が居ながらの施工であることに配慮し、生徒等の安全対策に十分配慮しなければならない。
8. 資機材の搬出入時においては、誘導などを行い、十分な安全対策を講じなければならない。

## [施工関係]

9. 受注者は、施工前・施工後の状況が対照できるように写真撮影しなければならない。  
また、施工後外部から明視できなくなる箇所については、施工状況が明確に確認できるように撮影しなければならない。
10. 受注者は、施工材料等の品質管理を行わなければならない。
11. 受注者は、施工現場において発生した物件を取りまとめて保管し、その処理については監督職員の指示を受けなくてはならない。
12. 受注者は、常に安全対策に留意し、労働安全衛生規則等に定める現場管理を行うと共に、その他の関係法令に対しても十分留意し、事故の未然防止に努めなければならない。

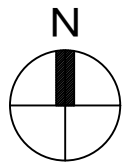
13. 受注者の判断において、施工現場が危険なため立ち入りを禁止する必要がある場合は、予め監督職員の承諾を受け、その区域を適切に防護すると共に、立ち入り禁止標示の処理を講じなければならない。
14. 前各号に定める場合の他、施工中は必要に応じて監督職員が指示する現場管理を行わなければならない。
15. 本契約の施工において疑義が生じた場合には、双方協議のうえ履行すること。
16. 受注者は、作業の実施にあたり、第三者に損害を及ぼしたときは、その損害を賠償するものとする。

[情報セキュリティ対策関係]

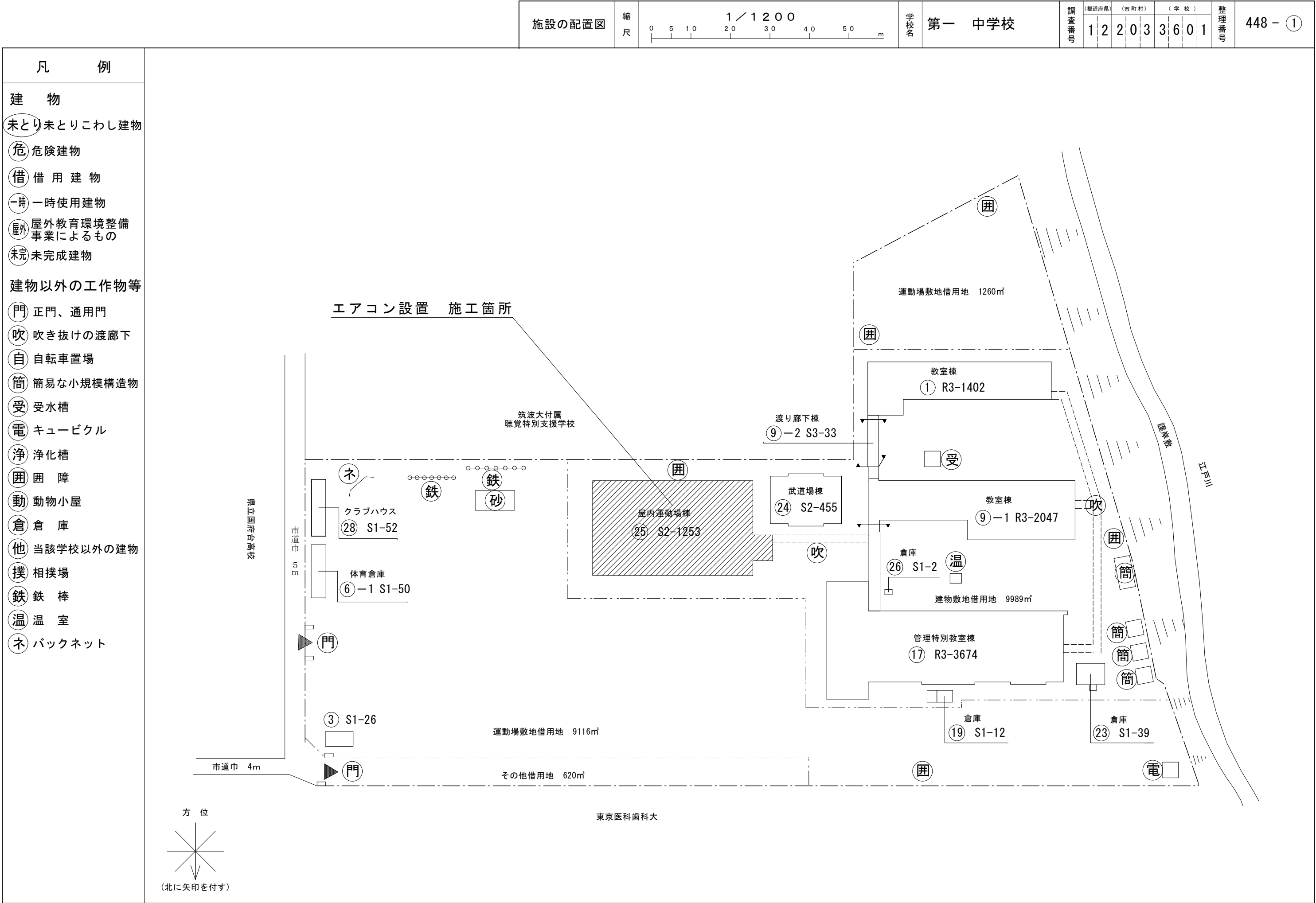
17. 受託者（受注者）は、作業を実施するに当たり、情報セキュリティの取扱いについては、契約約款別記「情報セキュリティ取扱特記事項」を遵守しなければならない。

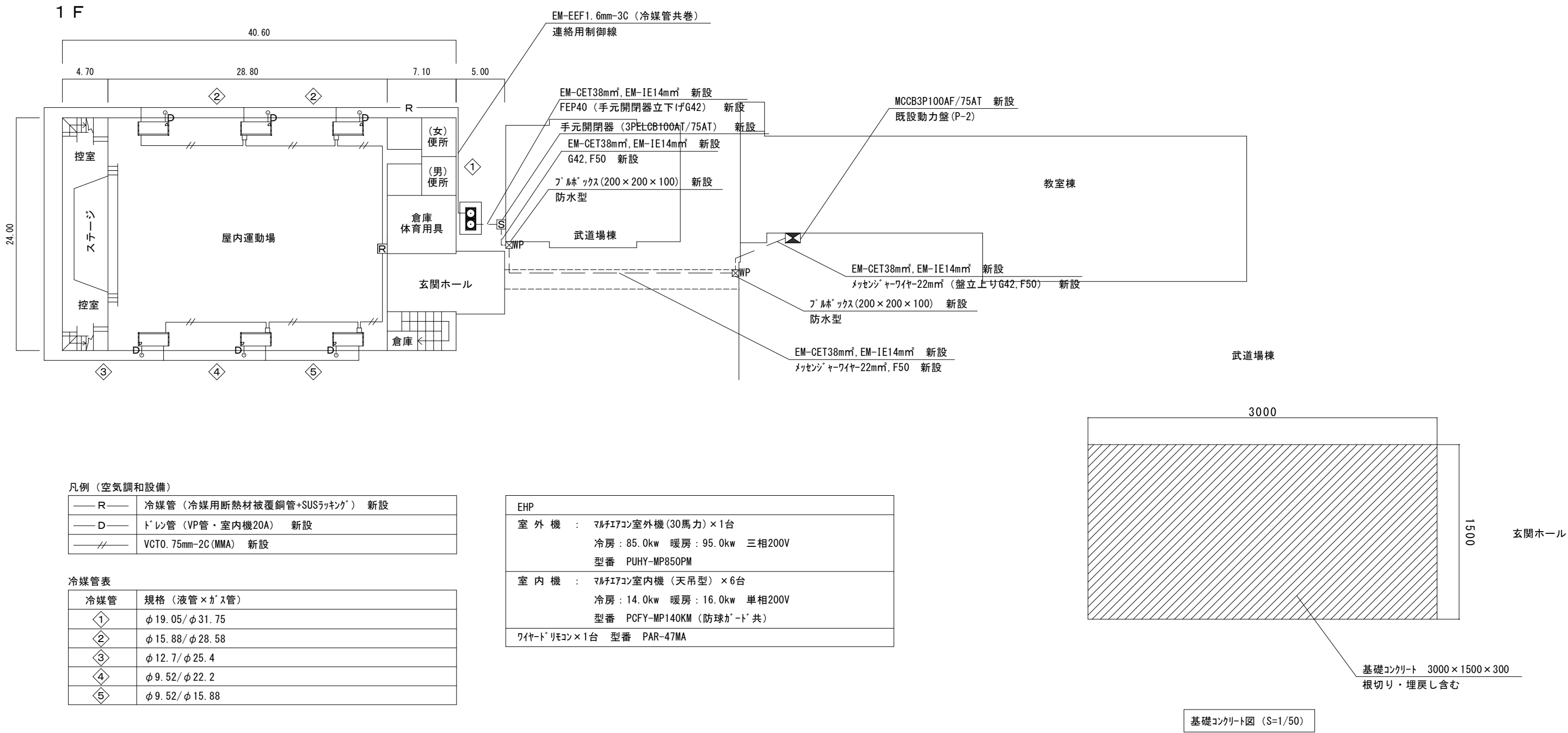
[提出書類関係]

18. 提出書類については、以下の通り、監督職員と協議の上、作成し、提出すること。
  - ・ 実施工程表
  - ・ 完成図
  - ・ 出荷証明書及び納品書
  - ・ 保証書
  - ・ 施工記録写真
  - ・ 施工完成写真
  - ・ 建設廃棄物処理委託契約書及び産業廃棄物管理票（マニフェスト）



市川市教育振興部教育施設課 市川市 八幡1丁目1番1号	学校名	施行場所	図面名称	縮 尺
	市川市立第一中学校	市川市国府台2丁目7番1号	案内図	1/5000





# 設 計 書

件 名 市川市立第一中学校屋内運動場冷暖房機設置修繕

施行場所 市川市国府台 2 丁目 7 番 1 号

( 修繕価格 )

屋内運動場に冷暖房機設置を行うもの。

- ・空調設備 一式
- ・電気設備 一式

## 修繕費内訳

1

[illegible]

## 種目別内訳

2

[illegible]



## 科目別内訳

3

#### 直接修繕費

[illegible]

細目別内訳

4

直接修繕費						
空調設備						
名 称	摘 要	数 量	単 位	単 価	金 額	備 考
冷暖房機	マルチ天吊形 30馬力 三相200V ワイヤードリモコン、防球カバー 共 室外機×1、室内機×6	1	式			
冷媒・断熱材 被覆銅管・往復 (電線共巻)	9.52mm (液 管) 15.88mm (ガス管)	11	m			
冷媒・断熱材 被覆銅管・往復 (電線共巻)	9.52mm (液 管) 22.2mm (ガス管)	12	m			
冷媒・断熱材 被覆銅管・往復 (電線共巻)	12.70mm (液 管) 25.40mm (ガス管)	48	m			
冷媒・断熱材 被覆銅管・往復 (電線共巻)	15.88mm (液 管) 28.58mm (ガス管)	12	m			
冷媒・断熱材 被覆銅管・往復 (電線共巻)	19.05mm (液 管) 31.75mm (ガス管)	25	m			
冷媒分岐管		1	式			
冷媒追加充填費	R32 7.5kg	1	式			
ラッキング材料		108	m			
銅配管材料	VP20A	12	m			
リモコンケーブル	VCT0.75mm-2C	77	m			
1種金属線ぴ	A型	77	m			
1種金属線ぴ用 スイッチボックス	2個用	1	個			
壁貫通	200mm程度 100mm	6	箇所			

[illegible]

細目別内訳

6

電気設備						
直接修繕費						
名 称	摘 要	数 量	単 位	単 価	金 額	備 考
漏電遮断器	3P100AF/75AT	1	個			
過電流遮断器	3P100AF/75AT	1	個			
キャビネットボックス	屋外用 400×400	1	面			
EM-IE	14mm <sup>2</sup>	40	m			
EM-CET	38mm <sup>2</sup>	40	m			
EM-EEF	1. . 6mm-3C	108	m			
厚鋼電線管	G42	5	m			
金属製可とう電線管 (被覆有)	F50	2	m			
メッセンジャーワイヤー	22mm <sup>2</sup>	24	m			
波付硬質合成 樹脂管 (FEP)	FEP40	5	m			
異種間接続材		2	個			
フルボックス 防水型	200×200×100 溶融亜鉛メッキ	2	個			
計						