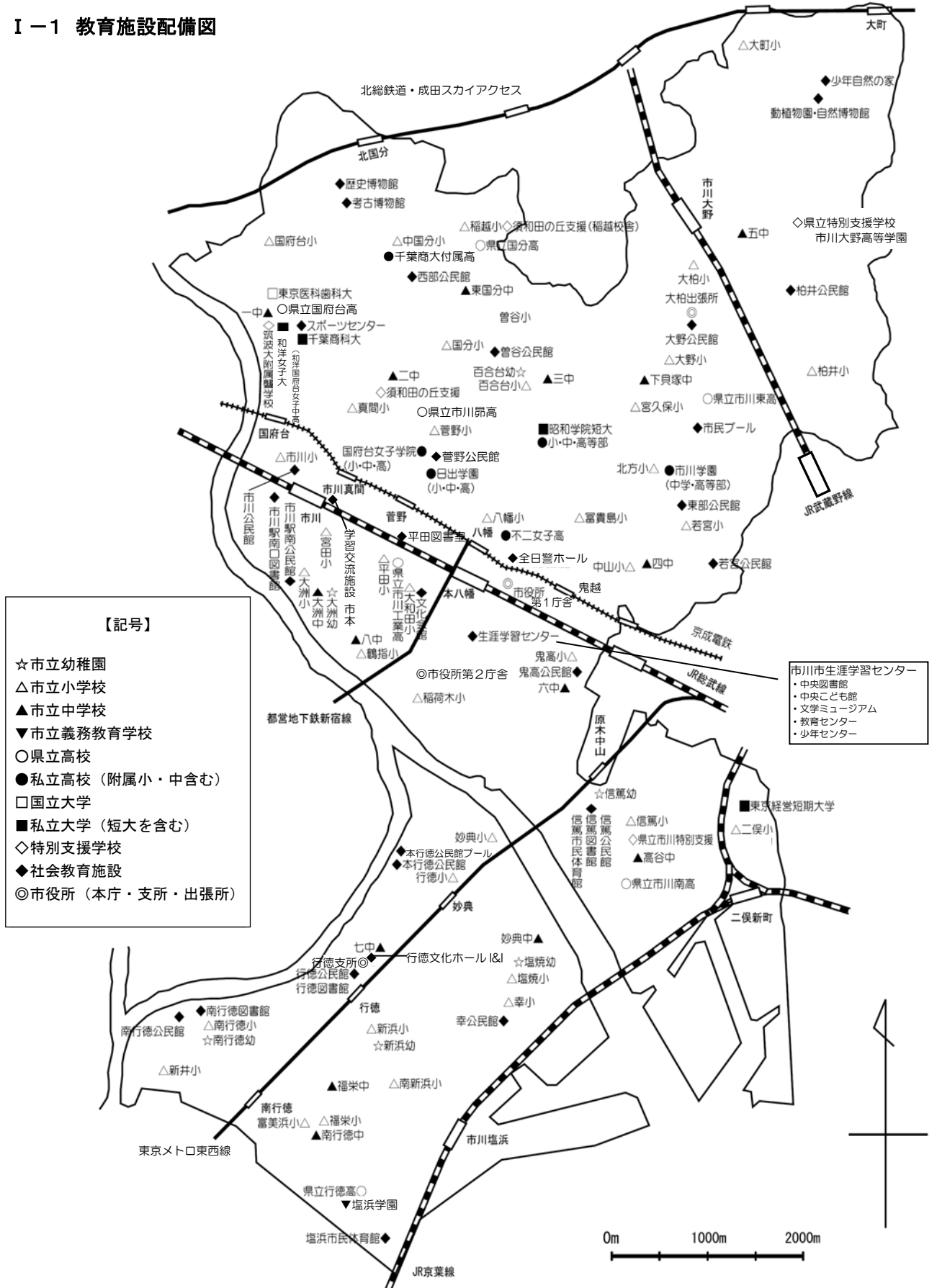


資料編

I	学校施設関係	77
	1 教育施設配置図	
	2 学校一覧及び児童・生徒・園児数	
	3 教職員の構成（県費負担）	
	4 学校施設の建物・面積	
	5 令和3年度 学校施設の整備状況	
	6 令和3年度 国・県・私立学校・私立幼稚園等一覧	
II	学校教育関係	94
	1 令和3年度 第5期 いちかわ学校三ヵ年計画（創意と活力のある学校づくり） 推進テーマ一覧	
	2 令和3年度 研究指定校一覧	
	3 地域の教育力の活用事例（令和元・2年度）	
	4 市内公立中学校全卒業者の状況	
	5 令和元年度 児童生徒の体位・体力	
	6 令和2年度 学校管理下における災害発生状況	
	7 学校給食の実施状況	
III	生涯学習関係	110
	1 社会教育施設等一覧	
	2 史跡、文化財一覧	

I 学校施設関係

I-1 教育施設配備図



I-2 学校一覧及び児童・生徒・園児数

【小 学 校】

(令和3年5月1日現在)

学校名	所在地	電 話	創立年月日	児 童 数					
				普 通			特別支援学級		
				学級数	男	女	計	学級数	児童数
1 市川小	市川2-32-5	(325)4758~9	明 7. 6. 1	22	350	356	706	2	9
2 真間小	真間4-1-1	(372)4726~7	昭 9.11. 1	19	314	275	589	2	10
3 中山小	中山1-1-5	(335)2711~2	明16. 6.15	18	306	306	612	2	11
4 八幡小	八幡3-24-1	(325)4763~4	明 6. 3. 1	20	353	313	666		
5 国分小	東国分2-4-1	(371)6793~4	明 6. 6. 1	12	158	139	297	4	25
6 大柏小	大野町2-1877	(337)8141~2	明 6. 2.20	22	370	328	698	4	27
7 宮田小	新田4-8-15	(379)7647~8	昭25. 4. 1	13	199	228	427		
8 富貴島小	八幡6-10-11	(334)2624~5	昭26. 4. 1	21	321	324	645		
9 若宮小	若宮3-54-10	(339)2177~8	昭27. 4. 1	20	331	301	632	2	9
10 国府台小	国府台5-25-4	(372)4672~3	昭27. 4. 1	18	301	269	570	2	7
11 平田小	平田3-28-1	(379)6761~2	昭28. 4. 1	15	216	215	431	3	24
12 鬼高小	鬼高2-13-5	(335)0304~5	昭31. 4. 1	28	452	437	889		
13 菅野小	菅野6-14-1	(324)5955~6	昭32. 4. 1	20	290	318	608	1	8
14 行徳小	富浜1-1-40	(357)3116~7	明 6. 2.16	26	456	395	851	3	23
15 信篤小	原木2-16-1	(328)0165~6	明 8. 7.12	23	359	377	736	2	13
16 稲荷木小	稲荷木1-14-1	(376)5961~2	昭31. 4. 1	14	198	185	383		
17 南行徳小	欠真間1-6-38	(357)3126~7	明 6.10. 9	24	385	349	734	2	14
18 鶴指小	大和田4-11-1	(379)3588~9	昭42. 4. 1	15	224	194	418	2	13
19 宮久保小	宮久保5-7-1	(371)2747~8	昭43. 4. 1	21	343	317	660		
20 二俣小	二俣678	(328)0105~6	昭45. 4. 1	8	122	72	194	2	9
21 中国分小	中国分1-22-1	(371)7886~7	昭47. 4. 1	17	277	216	493	1	6
22 曾谷小	曾谷7-18-1	(371)7888~9	昭47. 4. 1	12	196	190	386		
23 大町小	大町84-10	(337)3610・3635	昭48. 4. 1	6	45	50	95		
24 北方小	北方町4-1356-1	(339)1701~2	昭49. 4. 1	10	113	114	227	3	19
25 新浜小	行徳駅前4-5-1	(395)5331~2	昭50. 4. 1	24	357	365	722	4	27
26 百合台小	曾谷6-10-1	(374)1811~2	昭52. 4. 1	19	281	320	601	2	15
27 富美浜小	南行徳2-3-1	(396)2522~3	昭53. 4. 1	26	436	412	848	3	22
28 柏井小	柏井町1-1149-1	(337)8877~8	昭54. 4. 1	14	184	193	377		
29 大洲小	大洲4-18-1	(370)0300・0315	昭54. 4. 1	18	276	247	523		
30 幸 小	幸1-11-1	(396)0770・0773	昭54. 4. 1	21	385	324	709		
31 新井小	新井1-18-13	(357)1722・1727	昭55. 4. 1	23	377	354	731	2	13
32 南新浜小	新浜1-26-1	(396)9731・9757	昭55. 4. 1	20	317	304	621		
33 大野小	南大野1-42-1	(338)3000~1	昭55. 4. 1	20	305	304	609		
34 塩焼小	塩焼5-9-8	(397)1231~2	昭56. 4. 1	25	415	404	819	3	21
35 稲越小	稲越3-21-8	(373)8401~2	昭56. 4. 1	7	102	104	206		
37 大和田小	大和田1-1-3	(378)5001・5032	昭58. 4. 1	20	323	278	601		
38 福栄小	南行徳2-2-1	(397)8115~6	昭60. 4. 1	12	170	168	338	1	3
39 妙典小	妙典2-14-2	(399)5891~2	平11. 4. 1	24	407	362	769	1	3
計				697	11,014	10,407	21,421	53	331

※No.36塩浜小学校は、平成28年度より「義務教育学校・塩浜学園」として掲載（79ページ参照）

【通級指導教室（人数は再掲）】

(令和3年5月1日現在)

学校名	種 別	設置年月日	男	女	計
1 市川小	言語	昭43. 9. 1	15	5	20
2 八幡小	言語	昭39. 9. 1	20	10	30
3 行徳小	言語	昭45. 9. 1	17	11	28
4 北方小	言語	平21. 4. 1	18	9	27
5 新井小	言語	平 8. 4. 1	14	4	18
6 稲荷木小	聴 覚	昭47. 7. 1	7	10	17
7 第七中	聴 覚	昭54. 4. 1	4	2	6
8 平田小	自閉症情緒	平14. 5. 1	10	4	14
9 信篤小	自閉症情緒	令2. 4. 1	4	0	4
10 鶴指小	自閉症情緒	平28. 5. 1	10	3	13
11 中国分小	自閉症情緒	平18. 9. 1	11	1	12
12 新浜小	自閉症情緒	平10. 4. 1	9	1	10
13 大野小	自閉症情緒	平26. 4. 1	7	2	9
14 妙典小	自閉症情緒	平26. 4. 1	9	1	10
15 中山小	自閉症情緒	平31. 4. 1	5	4	9
16 ※鬼高小	自閉症情緒	平31. 4. 1	8	3	11
17 第五中	自閉症情緒	平29. 4. 1	4	1	5
18 ※下貝塚中	自閉症情緒	平29. 4. 1	1	0	1
19 福栄中	自閉症情緒	平27. 4. 1	4	0	4
20 東国分中	自閉症情緒	平31. 4. 1	9	3	12
21 ※大洲中	自閉症情緒	平31. 4. 1	1	1	2
22 ※塩浜学園	自閉症情緒	令3. 4. 1	4	1	5

※…巡回による指導

【中 学 校】

(令和3年5月1日現在)

学校名	所在地	電 話	創立年月日	生 徒 数					
				普 通				特別支援学級	
				学級数	男	女	計	学級数	生徒数
1 第一中	国府台2-7-1	(371)6045~6	昭22. 5. 1	16	296	257	553	3	19
2 第二中	須和田2-34-1	(371)6188~9	昭22. 5. 1	18	326	277	603	2	11
3 第三中	曾谷3-2-1	(371)7341~2	昭22. 5. 1	23	403	387	790	2	10
4 第四中	中山1-11-1	(335)3431~2	昭22. 5. 1	16	256	301	557	2	11
5 第五中	大野町3-1993	(337)8344~5	昭22. 5. 1	18	298	310	608	2	16
6 第六中	鬼高3-16-1	(370)0535~6	昭34. 4. 1	17	323	297	620		
7 第七中	末広1-1-48	(357)3183~4	昭37. 4. 1	25	436	430	866	4	27
8 第八中	大和田4-9-1	(370)1394~5	昭42. 4. 1	17	294	289	583	5	36
9 下貝塚中	下貝塚3-13-1	(371)8800~1	昭54. 4. 1	17	312	271	583		
10 高谷中	高谷1627-1	(328)0211~2	昭54. 4. 1	14	218	233	451	2	9
11 福栄中	福栄3-4-1	(396)0701~2	昭54. 4. 1	20	379	326	705	2	16
12 東国分中	東国分3-5-1	(371)5963~4	昭55. 4. 1	9	149	154	303	4	23
13 大洲中	大洲4-21-5	(378)5783・5785	昭57. 4. 1	夜(2)	夜(11)	夜(7)	夜(18)		
				13	194	202	396		
15 南行徳中	南行徳2-2-2	(397)5910~1	昭60. 4. 1	18	311	310	621	2	15
16 妙典中	妙典5-22-1	(395)5811~2	昭61. 4. 1	25	419	445	864	1	7
計				夜(2)	夜(11)	夜(7)	夜(18)	31	200
				266	4,614	4,489	9,103		

※No.13大洲中学校及び計欄の夜()は夜間中学校の学級数、生徒数である

※No.14塩浜中学校は、平成28年度より下記「義務教育学校・塩浜学園」として掲載

【義務教育学校】

(令和3年5月1日現在)

学校名	所在地	電 話	創立年月日	生 徒 数					
				普 通				特別支援学級	
				学級数	男	女	計	学級数	生徒数
1 塩浜学園	塩浜4-5-1	(397)4421~2	平28. 4. 1	15	218	197	415		
計				15	218	197	415		

【特別支援学校】

(令和3年5月1日現在)

学校名	所在地	電 話	創立年月日	生 徒 数					
				普 通				特別支援学級	
				学級数	男	女	計	学級数	生徒数
1 須和田の丘小	稲越3-21-8	(373)9000	昭48. 4. 1	14	45	21	66		
2 須和田の丘中	須和田2-34-1	(371)2258~9	昭32. 4. 1	9	27	11	38		
3 須和田の丘高	〃	〃	昭47. 4. 1	11	49	19	68		
計				34	121	51	172		

【幼 稚 園】

(令和3年5月1日現在)

幼稚園名	所在地	電 話	創立年月日	園 児 数					
				(年少～年長)				特別支援学級	
				学級数	男	女	計	学級数	園児数
1 信篤	高谷1-8-1	(328)2325	昭46. 4. 1	2	23	24	47		
2 大洲	大洲4-3-12	(370)3648	昭49. 9. 20	3	34	26	60	1	8
3 南行徳	欠真間1-6-15	(358)5333	昭50. 4. 1	5	55	54	109	1	5
4 百合台	曾谷6-10-1	(373)8937	昭50. 7. 3	2	17	12	29	1	0
5 新浜	行徳駅前4-5-2	(396)2521	昭53. 4. 1	3	39	26	65		
6 塩焼	塩焼5-9-1	(397)3857	昭57. 4. 3	5	67	62	129		
計				20	235	204	439	3	13

【小 学 校】 (再任用含む) (令和3年5月1日現在)

学 校 名	教 職 員 等 の 状 況									校 長 名
	校 長	副校長 教 頭	教 諭	助 教 諭	養 護 教 諭	学 校 栄 養 職 員 栄 養 教 諭	事 務 員 職	定 数 内 欠 補	計	
1 市川小	1	1	27		1		1	4	35	蜂須賀 久幸
2 真間小	1	1	23		1		1	1	28	鈴木 孝弘
3 中山小	1	1	23		1	1		2	29	松永 裕思
4 八幡小	1	1	26		1		2		31	石井 辰治
5 国分小	1	1	19		1		1	1	24	田代 邦子
6 大柏小	1	1	29		1	1	1	1	35	舛川 真
7 宮田小	1	1	15		1	1	1	1	21	本多 妃佐子
8 富貴島小	1	1	24		1	1	1	1	30	小松崎 聡
9 若宮小	1	1	22		1		1	3	29	片岡 玲子
10 国府台小	1	1	23		1	1	1	1	29	城戸 三郎
11 平田小	1	1	22		1	1	1		27	大塚 美江
12 鬼高小	1	1	29		2	1	1	3	38	早川 淳子
13 菅野小	1	1	22		1	1	1	1	28	塩谷 真由美
14 行徳小	1	1	35		1	1	2	5	46	黒田 雄一
15 信篤小	1	1	29		1	1	1	1	35	池田 淳一
16 稲荷木小	1	2	18		1	1	1	1	25	清田 博之
17 南行徳小	1	1	27		1		1	5	36	石原 淳一
18 鶴指小	1	1	21		1		1	2	27	後藤 勉
19 宮久保小	1	1	22		1		1	3	29	松田 智
20 二俣小	1	1	10		1	1	1	1	16	新井 直樹
21 中国分小	1	1	21		1	1	1	1	27	菊池 和彦
22 曾谷小	1	1	14		1	1	1		19	富永 香洋子
23 大町小	1	1	8		1	1	1		13	河上 真也子
24 北方小	1	1	16		1	1	1	1	22	奥田 淳
25 新浜小	1	1	30		1		1	5	39	堀切 宏
26 百合台小	1	1	24		1	1	1		29	長尾 諭
27 富美浜小	1	1	33		1	1	1	3	41	関原 一久
28 柏井小	1	1	15		1	1	1		20	横田 礼名
29 大洲小	1	1	19		1	1	1	1	25	田中 敏則
30 幸 小	1	1	23		1	1	1	3	31	白石 恵介
31 新井小	1	1	30		1	1	1	1	36	海老原 澄子
32 南新浜小	1	1	22		1	1	1	3	30	柴 健一
33 大野小	1	1	25		1	1	1	1	31	西村 明之
34 塩焼小	1	1	30		1		1	4	38	杉本 雅彦
35 稲越小	1	1	8		1	1	1		13	佐々木 孝子
37 大和田小	1	1	23		1	1	1		28	古田 由美子
38 福栄小	1	1	16		1		1	1	21	蓮尾 弘子
39 妙典小	1	1	29		1	1	1		34	田中 成志
計	38	39	852		39	27	39	61	1,095	

※No.36塩浜小学校は、平成28年度より「義務教育学校・塩浜学園」として掲載（81ページ参照）

【中 学 校】 (再任用含む) (令和3年5月1日現在)

学校名	教 職 員 等 の 状 況									校長名
	校長	副校長 教 頭	教 諭	助教諭	養 護 教 諭	学校栄 養職員 栄養教諭	事 務 員	定数内 欠 補	計	
1 第一中	1	2	29		1		1	2	36	石原 一幸
2 第二中	1	1	30		1	1	1	2	37	石田 清彦
3 第三中	1	1	35		1		2	2	42	牧 雅英
4 第四中	1	1	27		1		1	1	32	川又 和也
5 第五中	1	1	30		1		1	2	36	川俣 興一
6 第六中	1	1	26		1		1	3	33	澁谷 敬二
7 第七中	1	2	39		2	1	2	7	54	佐々木 愁子
8 第八中	1	1	32		1		2	3	40	岡 良和
9 下貝塚中	1	1	27		1	1	1	2	34	大野 孝一
10 高谷中	1	1	24		1		1	1	29	伊藤 潔
11 福栄中	1	1	33		1	1	1	1	39	伊藤 浩
12 東国分中	1	1	19		1		1	4	27	石塚 秀樹
13 大洲中	1	夜(1) 1	夜(5) 20		1		1	夜(1) 2	夜(7) 26	稲川 一男
15 南行徳中	1	1	32		1	1	1		37	浅原 慎介
16 妙典中	1	1	40		2	1	2		47	杉山 哲
計	15	夜(1) 17	夜(5) 443		17	6	19	夜(1) 32	夜(7) 549	

※No.13大洲中学校及び計欄の夜()は夜間中学校の教職員数である

※No.14塩浜中学校は、平成28年度より下記「義務教育学校・塩浜学園」として掲載

【義務教育学校】 (再任用含む) (令和3年5月1日現在)

学校名	教 職 員 等 の 状 況									校長名
	校長	副校長 教 頭	教 諭	助教諭	養 護 教 諭	学校栄 養職員 栄養教諭	事 務 員	欠 補	計	
1 塩浜学園	1	2	24		2		1	2	32	松井 聡
計	1	2	24		2		1	2	32	

【特別支援学校】 (再任用含む) (令和3年5月1日現在)

学校名	教 職 員 等 の 状 況									校長名
	校長	副校長 教 頭	教 諭	助教諭	養 護 教 諭	学校栄 養職員 栄養教諭	事 務 員	欠 補	計	
1 須和田の丘小	1	1	27		1		1		31	椎名 美幸
2 須和田の丘中・高	1	1	45		1	1	1	6	55	〃
計	1	2	72		2	1	2	6	86	

【幼稚園】 (再任用含む) (令和3年5月1日現在)

幼稚園名	教 職 員 等 の 状 況									園長名
	園長	教 頭	教 諭						計	
1 信篤	1	1	2						4	西山 智史
2 大洲	1	1	5						7	田代 美香絵
3 南行徳	1	1	7						9	小沢 直美
4 百合台	1	1	3						5	仲川 貴子
5 新浜	1	1	5						7	北菌 由利子
6 塩焼	1	1	6						8	川久保 葉子
計	6	6	28						40	

I-3 教職員の構成(県費負担)

(栄養教諭、養護教諭、学校栄養職員、再任用等を除く)

(令和3年5月1日現在)

【小学校】

性別構成

	男	女	計(人)
小学校	337	541	878
割合(%)	38.4%	61.6%	100.0%

年齢別構成

	24歳以下	25～29歳	30～34歳	35～39歳	40～44歳	45～49歳	50～54歳	55歳以上	計(%)
男(337人)	7	79	69	65	32	25	17	43	337
%	2.1%	23.4%	20.5%	19.3%	9.5%	7.4%	5.0%	12.8%	100.0%
女(541人)	18	115	88	92	61	41	34	92	541
%	3.3%	21.3%	16.3%	17.0%	11.3%	7.6%	6.3%	17.0%	100.0%

勤務年数別構成

	5年未満	5～9年	10～14年	15～19年	20～24年	25～29年	30～34年	35年以上	計(%)
男(337人)	87	79	70	46	4	5	26	20	337
%	25.8%	23.4%	20.8%	13.6%	1.2%	1.5%	7.7%	5.9%	100.0%
女(541人)	128	112	85	85	24	6	62	39	541
%	23.7%	20.7%	15.7%	15.7%	4.4%	1.1%	11.5%	7.2%	100.0%

【中学校】

性別構成

	男	女	計(人)
中学校	218	191	409
割合(%)	53.3%	46.7%	100.0%

年齢別構成

	24歳以下	25～29歳	30～34歳	35～39歳	40～44歳	45～49歳	50～54歳	55歳以上	計(%)
男(218人)	3	34	60	29	26	11	16	39	218
%	1.4%	15.6%	27.5%	13.3%	11.9%	5.0%	7.3%	17.9%	100.0%
女(191人)	6	24	43	31	24	26	15	22	191
%	3.1%	12.6%	22.5%	16.2%	12.6%	13.6%	7.9%	11.5%	100.0%

勤務年数別構成

	5年未満	5～9年	10～14年	15～19年	20～24年	25～29年	30～34年	35年以上	計(%)
男(218人)	43	63	45	12	5	5	25	20	218
%	19.7%	28.9%	20.6%	5.5%	2.3%	2.3%	11.5%	9.2%	100.0%
女(191人)	36	43	38	24	18	2	15	15	191
%	18.8%	22.5%	19.9%	12.6%	9.4%	1.0%	7.9%	7.9%	100.0%

【義務教育学校】

年齢別構成

	24歳以下	25～29歳	30～34歳	35～39歳	40～44歳	45～49歳	50～54歳	55歳以上	計(%)
総数23人	0	3	6	3	2	5	1	3	23
%	0.0%	13.0%	26.1%	13.0%	8.7%	21.7%	4.3%	13.0%	100.0%

勤務年数別構成

	5年未満	5～9年	10～14年	15～19年	20～24年	25～29年	30～34年	35年以上	計(%)
総数23人	2	7	5	5	0	0	1	3	23
%	8.7%	30.4%	21.7%	21.7%	0.0%	0.0%	4.3%	13.0%	100.0%

【特別支援学校】

年齢別構成

	24歳以下	25～29歳	30～34歳	35～39歳	40～44歳	45～49歳	50～54歳	55歳以上	計(%)
総数73人	6	17	17	11	9	3	6	4	73
%	8.2%	23.3%	23.3%	15.1%	12.3%	4.1%	8.2%	5.5%	100.0%

勤務年数別構成

	5年未満	5～9年	10～14年	15～19年	20～24年	25～29年	30～34年	35年以上	計(%)
総数73人	27	20	9	8	1	1	7	0	73
%	37.0%	27.4%	12.3%	11.0%	1.4%	1.4%	9.6%	0.0%	100.0%

I-4 学校施設の建物・面積

【小学校】

(令和3年5月1日現在)

No.	学校名	校舎				保有教室数										屋内運動場			校地面積			
		保有面積 (㎡)				特別教室関係 (室数)										保有面積 (㎡)			保有面積 (㎡)			
		鉄筋	鉄骨	木造		理科	生活	音楽	図画・工作	家庭	視聴覚	コンピュータ	図書室	特別活動	教育相談	鉄筋	鉄骨		建物敷地	運動場	その他	
1	市川小	6,867	6,803	64	0	1	0	1	1	1	0	1	2	6	2	1,054	889	165	10,305	7,105	3,200	0
2	真間小	5,975	5,904	71	0	1	1	2	1	2	0	1	2	5	3	1,087	1,087	0	10,314	4,914	5,400	0
3	中山小	7,623	7,546	77	0	2	1	2	1	1	1	0	2	9	1	848	848	0	15,296	11,813	3,483	0
4	八幡小	5,744	5,546	198	0	1	0	1	1	1	0	1	1	7	1	1,110	0	1,110	9,435	5,571	3,864	0
5	国分小	5,963	5,963	0	0	1	0	1	1	1	0	1	2	10	2	1,042	0	1,042	13,183	6,487	6,696	0
6	大柏小	6,207	6,142	65	0	1	0	1	1	1	1	1	1	1	1	971	0	971	14,756	10,838	3,918	0
7	宮田小	4,353	4,210	126	17	1	0	1	1	1	0	1	2	5	1	711	711	0	7,478	3,701	3,777	0
8	富貴島小	5,959	5,913	46	0	1	0	1	1	1	0	1	1	4	1	982	982	0	12,921	6,130	6,791	0
9	若宮小	5,782	5,724	58	0	1	0	2	1	2	1	1	2	4	1	944	944	0	11,864	7,019	4,845	0
10	国府台小	7,239	6,690	549	0	1	1	2	1	2	0	1	2	3	2	973	0	973	15,433	8,083	5,605	1,745
11	平田小	6,210	6,157	53	0	1	1	2	1	1	1	1	2	6	1	981	0	981	12,379	7,874	4,505	0
12	鬼高小	7,700	7,673	27	0	2	0	2	1	1	1	1	2	4	2	1,025	0	1,025	15,680	8,984	6,696	0
13	菅野小	5,888	5,715	173	0	1	0	1	1	1	1	1	2	4	2	1,024	0	1,024	0	0	0	0
14	行徳小	8,005	7,961	44	0	2	1	2	1	1	0	1	1	10	0	963	0	963	17,927	9,999	7,928	0
15	信篤小	6,605	6,561	44	0	2	1	2	1	1	0	1	3	7	1	962	0	962	14,757	6,776	7,981	0
16	稲荷木小	5,857	5,828	29	0	1	1	2	1	1	1	1	2	5	2	777	0	777	10,000	5,323	4,677	0
17	南行徳小	7,693	7,581	112	0	2	1	2	1	1	0	1	2	5	1	1,158	1,158	0	18,354	10,594	7,760	0
18	鶴指小	7,443	7,416	27	0	2	1	2	1	1	1	1	2	8	2	732	732	0	13,299	6,820	6,479	0
19	宮久保小	6,096	6,030	66	0	1	0	1	1	1	0	1	2	5	2	873	873	0	14,354	7,938	6,416	0
20	二俣小	5,813	5,762	51	0	1	1	2	1	1	0	1	3	9	3	1,125	1,125	0	19,075	6,793	12,282	0
21	中国分小	4,975	4,938	37	0	1	0	1	1	1	0	1	2	4	1	819	0	819	16,824	8,654	8,170	0
22	曾谷小	6,626	6,593	33	0	1	1	2	1	1	1	1	2	11	2	819	0	819	17,580	7,636	9,944	0
23	大町小	4,541	4,518	23	0	1	1	1	1	1	1	1	2	6	2	837	0	837	13,330	5,480	7,850	0
24	北方小	5,233	5,077	156	0	1	0	1	1	1	0	1	2	7	2	911	0	911	12,728	5,201	7,527	0
25	新浜小	7,720	7,693	27	0	1	0	2	1	1	1	1	1	10	2	858	0	858	15,555	7,949	7,606	0
26	百合台小	6,070	6,043	27	0	1	0	1	1	1	1	1	2	4	1	963	0	963	14,649	6,983	6,466	1,200
27	富美浜小	7,237	7,156	81	0	2	0	2	1	1	1	1	2	5	2	900	0	900	16,527	7,621	8,906	0
28	柏井小	5,025	4,128	897	0	1	1	1	1	1	0	1	2	7	1	963	0	963	15,559	8,204	7,355	0
29	大洲小	4,667	4,640	27	0	1	0	1	1	1	1	1	2	4	2	896	0	896	13,833	5,807	8,026	0
30	幸小	7,108	7,081	27	0	1	0	2	1	1	1	1	2	6	3	1,104	1,104	0	9,849	5,411	4,438	0
31	新井小	7,552	6,173	1,379	0	1	1	1	1	1	1	1	2	12	1	972	0	972	14,286	5,803	6,645	1,838
32	南新浜小	5,680	5,640	40	0	1	1	2	1	1	0	1	2	5	2	971	0	971	18,168	7,272	10,896	0
33	大野小	7,387	6,615	772	0	2	0	1	1	1	0	1	2	14	1	972	0	972	16,057	7,646	8,411	0
34	塩焼小	7,439	7,412	27	0	2	0	2	1	1	1	1	2	8	2	944	0	944	17,367	7,174	10,193	0
35	稲越小	4,551	4,524	27	0	1	1	1	1	1	0	1	1	7	2	917	0	917	19,700	7,780	11,920	0
37	大和田小	4,596	4,031	565	0	1	0	1	1	1	0	1	1	1	0	789	0	789	12,794	7,263	5,531	0
38	福栄小	4,592	4,565	27	0	2	0	2	1	1	0	1	1	3	2	1,100	1,100	0	10,910	4,536	6,367	7
39	妙典小	10,939	9,491	1,448	0	1	0	2	2	1	0	1	2	10	2	1,265	1,265	0	0	0	0	0
計		240,960	233,443	7,500	17	48	16	58	39	41	17	37	70	241	61	36,342	12,818	23,524	512,526	259,182	248,554	4,790

No. 36塩浜小学校は、平成28年度より「義務教育学校・塩浜学園」として掲載（84ページ「塩浜学園・前期課程」参照）

【中学校】

(令和3年5月1日現在)

No.	学校名	校舎			保有教室数										屋内運動場			校地面積						
		保有面積 (㎡)			特別教室関係 (室数)										保有面積 (㎡)			保有面積 (㎡)						
		鉄筋	鉄骨	木造	理科	音楽	美術	技術	家庭	外国語	視聴覚	コンピュータ	図書室	特別活動	教育相談	進路資料・指導	鉄筋	鉄骨	建物敷地	運動場	その他			
1	第一中	7,705	7,123	582	0	2	2	1	2	2	2	1	1	2	10	2	0	1,403	0	1,403	0	0	0	0
2	第二中	6,342	6,097	245	0	2	2	1	1	2	0	0	1	1	6	1	1	1,062	0	1,062	19,640	10,293	9,347	0
3	第三中	6,923	6,812	111	0	2	1	1	1	2	0	0	1	1	7	1	0	1,155	0	1,155	21,101	13,015	6,861	1,225
4	第四中	6,201	6,201	0	0	2	1	1	1	2	1	1	1	1	8	1	1	1,588	0	1,588	13,262	6,190	6,451	621
5	第五中	7,964	7,892	42	30	3	2	1	1	2	0	1	1	1	12	3	1	1,150	0	1,150	11,293	2,285	8,548	460
6	第六中	7,531	7,444	87	0	3	2	1	2	2	0	0	1	1	8	1	0	1,485	0	1,485	16,764	7,318	8,971	475
7	第七中	12,038	11,866	172	0	3	2	2	2	2	0	1	2	1	12	1	1	1,389	1,389	0	23,518	15,096	8,422	0
8	第八中	7,836	7,783	53	0	2	2	1	2	2	0	1	1	1	10	2	0	1,144	1,144	0	17,463	7,375	10,088	0
9	下貝塚中	6,167	6,128	39	0	2	2	1	2	2	0	1	1	2	8	2	0	1,160	0	1,160	16,656	6,593	10,063	0
10	高谷中	6,830	6,791	39	0	2	2	2	2	2	0	1	1	2	7	2	0	1,159	0	1,159	18,535	5,805	12,598	132
11	福栄中	7,825	7,786	39	0	2	2	2	2	2	0	2	1	1	11	1	1	1,160	0	1,160	19,834	9,005	10,829	0
12	東国分中	6,181	6,168	13	0	2	2	1	1	2	0	0	1	1	10	1	0	1,163	0	1,163	20,014	6,953	13,061	0
13	大洲中	6,596	6,560	36	0	2	1	1	1	2	0	1	1	1	9	1	0	1,353	1,353	0	14,182	7,073	7,109	0
15	南行徳中	6,737	6,016	721	0	2	2	1	1	2	0	1	1	1	8	3	0	1,403	1,403	0	14,234	4,861	9,172	201
16	妙典中	8,056	6,291	1,765	0	3	2	1	1	2	0	0	1	2	7	2	0	1,446	73	1,373	16,540	7,980	8,560	0
計		110,932	106,958	3,944	30	34	27	18	22	30	3	11	16	19	133	24	5	19,220	5,362	13,858	243,036	109,842	130,080	3,114

No.14塩浜中学校は、平成28年度より「義務教育学校・塩浜学園」として掲載（下記「塩浜学園・後期課程」参照）

【義務教育学校】

(令和3年5月1日現在)

No.	学校名	校舎			保有教室数										屋内運動場			校地面積						
		保有面積 (㎡)			特別教室関係 (室数)										保有面積 (㎡)			保有面積 (㎡)						
		鉄筋	鉄骨	木造	理科	生活	音楽	図画・工作	家庭	外国語	視聴覚	コンピュータ	図書室	特別活動	教育相談	進路資料・指導	鉄筋	鉄骨	建物敷地	運動場	その他			
1	塩浜学園 前期課程	3,087	2,755	332	0	1	0	0	1	0	0	0	1	5	2	804	0	804	13,254	7,925	5,329	0		
1	塩浜学園 後期課程	4,364	4,056	308	0	1	1	1	1	1	0	1	1	1	4	1	0	1,023	0	1,023	19,581	11,708	7,873	0
計		7,451	6,811	640	0											1,827	0	1,827	32,835	19,633	13,202	0		

【特別支援学校】

(令和3年5月1日現在)

No.	学校名	校舎				校地面積			
		保有面積 (㎡)				保有面積 (㎡)			
		鉄筋	鉄骨	木造		建物敷地	運動場	その他	
1	須和田の丘	3,051	2,900	151	0	3,636	1,890	1,746	0
2	須和田の丘 (稲越校舎)	1,052	1,052	0	0	0	0	0	0
計		4,103	3,952	151	0	3,636	1,890	1,746	0

【幼稚園】

(令和3年5月1日現在)

No.	幼稚園名	園舎				校地面積			
		保有面積 (㎡)				保有面積 (㎡)			
		鉄筋	鉄骨	木造		建物敷地	運動場	その他	
1	信篤幼	1,218	1,178	40	0	3,313	2,081	1,232	0
2	大洲幼	1,149	1,149	0	0	2,048	1,344	704	0
3	南行徳幼	1,706	1,706	0	0	2,911	2,092	819	0
4	百合台幼	1,341	1,341	0	0	2,734	1,708	1,026	0
5	新浜幼	1,059	1,046	13	0	2,000	938	1,062	0
6	塩焼幼	1,258	1,258	0	0	2,800	1,620	1,180	0
計		7,731	7,678	53	0	15,806	9,783	6,023	0

I-5 令和3年度 学校施設の整備状況

1 学校施設の整備について

学校施設は子どもたちが一日の大半を過ごす学習・生活の場であるとともに、地域の重要な拠点ともなっていることから、安全で快適な環境を確保するという観点から整備を行っている。

旧耐震基準（昭和56年以前）の学校施設については、耐震診断の結果に基づき、補強が必要な施設について、建替え工事や耐震改修工事を行った。

また、学校施設はその大半が築30年以上経過し、老朽化が進んでいることから、順次改修工事を行うこととしている。

2 令和3年度実施の主な事業

(1) 営繕事業

建設後、相当年数を経過し、老朽化が進んでいるため、児童・生徒等の安全を確保し衛生面、環境面を改善するため、年次改修計画に基づいたトイレの改修（多目的トイレの設置）や空調設備の整備などの工事を行った。

(2) 義務教育学校整備事業

平成28年4月に義務教育学校となった塩浜学園の教育効果を高めるため、塩浜学園校舎一体化の整備事業を行った。これまでに校舎及び体育館の新築工事、既存校舎の取り壊し工事を行った。昨年度から今年度にかけて、外構工事及び植栽工事を行い、令和3年8月に全ての工事が竣工し、完成を迎えた。

(3) 中学校校舎整備事業

須和田の丘支援学校は、生徒数の増加による教室不足を早期に解消するため、第二中学校の敷地の一部に新校舎を建設する計画を進めた。今年度、建設地の埋蔵文化財発掘調査及び新校舎の設計を行った。今年度末から来年度にかけて建設工事を行い、令和4年9月供用開始予定。

(4) 修繕事業（避難所トイレ改修）

一時避難所となる小中学校の体育館のトイレについて、避難者に配慮し、トイレの質的改善を図るため、年次計画に基づき順次改修修繕を行っており、今年度は11校の体育館トイレの改修（洋式便器化等）を行った。

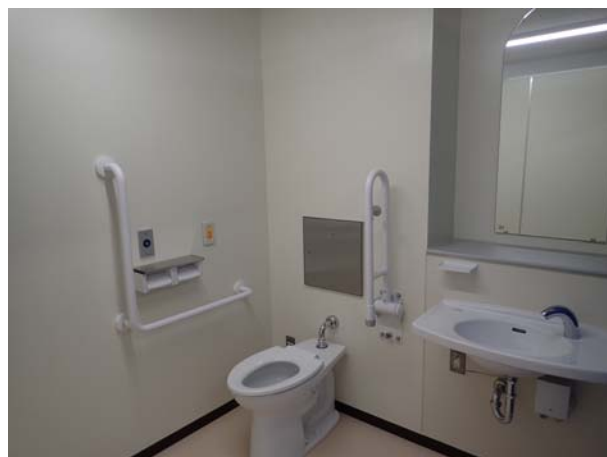
3 営繕事業の主な実績

- ・トイレ改修工事 平田小学校外 3校
- ・教室床改修工事 真間小学校
- ・天井等改修工事 第七中学校
- ・屋根、外壁、屋内運動場内部改修工事 大洲中学校
- ・冷暖房機改修工事 行徳小学校外 1校
- ・受水槽等改修工事 新井小学校

トイレ改修工事 平田小学校



トイレ改修工事 行徳小学校



冷暖房機改修工事 高谷中学校



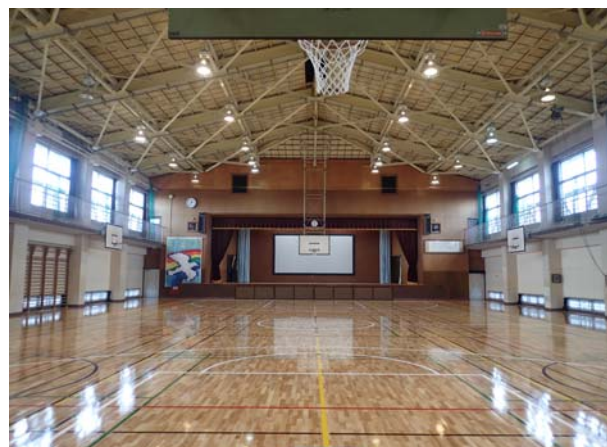
教室床工事 真間小学校



受水槽等改修工事 新井小学校



屋根、外壁、屋内運動場内部改修工事 大洲中学校



4 義務教育学校整備事業の校舎等完成状況

- ・市川市立塩浜学園外構・校庭整備工事
- ・市川市立塩浜学園植栽整備工事



5 修繕事業（避難所トイレ改修）の完成状況

- ・屋内運動場便所改修修繕（八幡小ほか10校）

富美浜小学校体育館トイレ



八幡小学校体育館トイレ



I-6 令和3年度 国・県・私立学校・私立幼稚園等一覧

1 大学

No.	学校名	所在地	開学年月	電話	学長名	設置学部等
1	和洋女子大学	国府台2-3-1	昭24.4	(371) 1111	岸田 宏司	人文学部 国際学部 家政学部 看護学部
2	千葉商科大学	国府台1-3-1	昭25.4	(372) 4111	原科 幸彦	商経学部 政策情報学部 サピエンス創造学部 人間社会学部 国際教養学部
3	東京医科歯科大学（教養部）	国府台2-8-30	昭40.4	(300) 7105	田中 雄二郎	医学部 歯学部

2 短期大学

No.	学校名	所在地	開学年月	電話	学長名	設置学部等
1	昭和学院短期大学	東菅野2-17-1	昭25.4	(324) 7115	菅沼 恵子	人間生活学科 ヘルスケア栄養学科
2	東京経営短期大学	二俣625-1	平4.4	(328) 6161	増田 哲也	経営総合学科 こども教育学科 留学生別科

3 高等学校（県立）

No.	学校名	所在地	創立年月日	電話	校長名	学科
1	市川工業高等学校	平田3-10-10	昭18. 4. 25	(378) 4186	稲葉 保	機械・電気・建築・ インテリア
2	市川工業高等学校（定時制）	平田3-10-10	昭18. 4. 25	(378) 4186	稲葉 保	工業
3	国府台高等学校	国府台2-4-1	昭18. 4. 1	(373) 2141	荻込 英昭	普通
4	国分高等学校	稲越町310	昭39. 4. 1	(371) 6100	川嶋 篤	普通
5	行徳高等学校	塩浜4-1-1	昭49. 4. 8	(395) 1040	高橋 重幸	普通
6	行徳高等学校（定時制）	塩浜4-1-1	昭53. 4. 1	(395) 1040	高橋 重幸	普通
7	市川東高等学校	北方町4-2191	昭52. 4. 1	(338) 6810	小口 祐司	普通
8	市川昴高等学校	東国分1-1-1	平23. 4. 6	(371) 2841	西川 和樹	普通
9	市川南高等学校	高谷1509	昭56. 4. 13	(328) 6001	石橋 修	普通

4 高等学校（私立）

No.	学校名	所在地	設置認可 年月日	電話	校長名	学科
1	昭和学院高等学校	東菅野2-17-1	昭23. 3. 31	(323) 4171	大井 俊博	普通
2	市川高等学校	本北方2-38-1	昭23. 3. 31	(339) 2681	宮崎 章	普通
3	和洋国府台女子高等学校	国府台2-3-1	昭23. 3. 31	(371) 1120	宮崎 康	普通・ファッションデ クニックス
4	日出学園高等学校	菅野3-23-1	昭25. 3. 3	(324) 0071	堀越 克茂	普通
5	千葉商科大学附属高等学校	中国分2-10-1	昭26. 1. 30	(373) 2111	浅川 潤一	普通・商業
6	国府台女子学院高等部	菅野3-24-1	昭26. 2. 13	(326) 8100	平田 史郎	普通・英語
7	不二女子高等学校	八幡4-5-7	昭52. 12. 9	(333) 6345	奥野木 正彦	普通

5 中学校

No.	大学名	所在地	設置認可 年月日	電話	校長名	区分
1	昭和学院中学校	東菅野2-17-1	昭22. 5. 19	(323) 4171	大井 俊博	共学
2	市川中学校	本北方2-38-1	昭22. 5. 19	(339) 2681	宮崎 章	共学
3	和洋国府台女子中学校	国府台2-3-1	昭24. 1. 21	(371) 1120	宮崎 康	女子
4	日出学園中学校	菅野3-23-1	昭22. 5. 19	(324) 0071	堀越 克茂	共学
5	国府台女子学院中学部	菅野3-24-1	昭22. 5. 5	(322) 7770	平田 史郎	女子

6 小学校

No.	大学名	所在地	設置認可 年月日	電話	校長名	区分
1	昭和学院小学校	東菅野2-17-1	昭24. 12. 26	(300) 5844	鈴木 祐子	共学
2	日出学園小学校	菅野3-23-1	昭9. 3. 31	(322) 3660	荻原 巖	共学
3	国府台女子学院小学部	菅野3-24-1	昭34. 12. 17	(322) 5644	平田 史郎	女子

7 特別支援学校

No.	学校名	所在地	創立年月日	電話	校長名	学科
1	筑波大学附属 聴覚特別支援学校	国府台2-2-1	明8.5.22	(371) 4135	伊藤 僚幸	幼稚部 小学部 中学部 高等部普通科 高等部専攻科造形芸術科 高等部専攻科ビジネス情報科 高等部専攻科歯科技工科
2	県立市川特別支援 学校	原木1862	昭59.4.1	(327) 4155	井上 宏樹	小学部 中学部 高等部
3	県立特別支援学校 市川大野高等学園	大野町4-2274	平24.4.1	(303) 8011	松本 巖	園芸技術科 工業技術科 生活デザイン科 流通サービス科

8 各種学校

No.	学校名	所在地	設置認可 年月日	電話	校長名	学科
1	若宮珠算学校	中山1-25-3	昭31.5.23	(333) 7713	渡辺 道代	初等科 (夜間) 中等科 (夜間) 高等科 (夜間) 研究科 (夜間)

9 私立幼稚園一覧表

No.	幼稚園名	所在地	設置認可年月日	電話	園長名
1	日出学園幼稚園	菅野2-21-12	昭 9. 3. 30	(322)4012	鍛冶 礼子
2	自然幼稚園	市川1-24-21	〃 24. 8. 31	(322)4095	石田 カチエ
3	和光幼稚園	相之川2-12-28	〃 30. 5. 4	(357)2331	吉田 みのり
4	市川学園幼稚園	八幡5-1-10	〃 28. 1. 31	(334)4770	藤谷 佐和子
5	市川学園第2幼稚園	東菅野4-13-1	〃 40. 2. 18	(339)1531	白金 顕
6	みどり幼稚園	中山3-10-4	〃 29. 3. 12	(334)1224	緑谷 一樹
7	国府台文化幼稚園	中国分3-6-24	〃 40. 4. 1	(372)7005	吉川 宜範
8	つくし幼稚園	大和田3-3-3	〃 41. 5. 31	(376)5922	小幡 加実
9	昭和学院幼稚園	宮久保1-3-8	〃 42. 4. 11	(374)8300	鈴木 祐子
10	市川聖マリア幼稚園	八幡3-19-12	〃 24. 8. 31	(323)5371	宮崎 真琴
11	真間山幼稚園	真間4-9-1	〃 27. 12. 3	(371)7251	小平 一良
12	富貴島幼稚園	八幡6-12-12	〃 27. 12. 25	(334)4860	由田 由佳理
13	アイリス幼稚園	北方2-29-9	〃 38. 5. 1	(335)5530	新垣 博幸
14	須和田幼稚園	須和田1-20-3	〃 29. 3. 30	(371)5457	楠崎 史子
15	共立幼稚園	新田4-15-27	〃 31. 3. 29	(377)0851	腰本 和代
16	曾谷幼稚園	曾谷1-4-1	〃 40. 4. 1	(371)5440	松丸 早苗
17	白菊幼稚園	南八幡3-15-1	〃 40. 4. 1	(378)2160	山崎 一範
18	大町不二幼稚園	大町103	〃 45. 4. 1	(337)8337	奥野木 正彦
19	若宮幼稚園	若宮3-53-4	〃 40. 3. 1	(339)2057	栗原 政實
20	わかたけ幼稚園	北方町4-1798	〃 40. 4. 1	(338)1661	櫻庭 公子
21	ソフィア幼稚園	稲荷木3-22-5	〃 40. 4. 1	(379)1015	難波 香子
22	宮久保幼稚園	宮久保6-7-2	〃 42. 4. 11	(371)7320	吉原 正実
23	浄光寺幼稚園	大野町3-1917	〃 42. 4. 6	(337)8413	二宮 由泰
24	国分幼稚園	曾谷5-32-18	〃 43. 4. 1	(373)1481	鈴木 敬子
25	いなほ幼稚園	国分3-4-12	〃 47. 3. 15	(373)2201	山崎 和男
26	鬼高幼稚園	鬼高3-14-18	〃 46. 4. 1	(370)6583	堀内 しほ子
27	築葉根幼稚園	北方町4-2171	〃 51. 3. 31	(338)4800	岩橋 伸孝
28	原木幼稚園	原木1-8-1	〃 52. 3. 31	(327)1291	藍原 恵子
29	アンデルセン幼稚園	堀之内1-9-17	〃 52. 3. 31	(374)1751	廣木 美代子
30	東浜幼稚園	行徳駅前3-12-14	〃 53. 2. 25	(396)5321	川崎 善明
31	市川東学院三愛幼稚園	東国分1-20-12	〃 54. 2. 28	(373)7272	芝田 弘一
32	塩浜幼稚園	塩浜4-2-28-101	〃 56. 2. 28	(399)2578	近藤 喜盛

10 私立幼保連携型認定こども園

No.	こども園名	所在地	開所年月日	電話	園長名
1	幼保連携型認定こども園 鬼高幼稚園	鬼高3-14-18	令 3. 4. 1	(370)6583	堀内 しほ子

Ⅱ 学校教育関係

Ⅱ-1 令和3年度

第5期いちかわ学校三カ年計画(創意と活力のある学校づくり) 推進テーマ一覧

1 小学校

No.	学校名	推進テーマ	研究教科等
1	市川小	～「やりたい」を形に! 「できた」を自信に!～	国語科
2	真間小	○自分の良さを生かし、互いに認め、励まし、高めあえる子どもを育てる。 ○子ども一人一人の良さを見だし、伸ばす教職員となる。 ○子どもの成長のために、全教職員がそれぞれの特長を生かして協働する学校を創る。	国語科
3	中山小	子どもと教職員にとって、また、保護者等にとっても、さらに、地域にとっても本校を 「学ぶところ(学校)」「楽しいところ(楽校)」「力を合わせるところ(合校)」の「3つの学校」を標榜する中で、 ○知・徳・体の調和がとれた教育活動(総合的な人間力の育成)を推進する。 ○生活科・理科を中心として各教科・領域における授業の充実を目指す。 ・教育は人にあり、子どもにとって最大の教育環境は、教師自身の姿である。 ・「愛ことば」は『アモーレ!』(大切に)	理科 生活科
4	八幡小	一頭と心をつなぐ 頭と体をつなぐ 心と体をつなぐー	国語科と生活科・総合的な学習の時間との有効的な関連について
5	国分小	児童一人一人が未来を切り拓く力を身に付けるために「主体的に学ぶ子・笑顔であいさつのできる子・たくましく最後までやりぬく子」を育成する学校を目指す。	国語科
6	大柏小	体験的な学習を計画的に実施し、人と関わって生きる喜びや厳しさを実感することを大切に、主体的に問題解決できる子どもを育成する。	国語科 算数科
7	宮田小	望ましい集団活動の日常化を図り、楽しい学校生活を創る子どもを育成する。	特別活動 学級活動
8	富貴島小	教師として必要な基礎基本を大前提として、子供達の思考力、判断力、表現力を育成する。	国語科
9	若宮小	みんなのよさをみんなでつなぐ、楽しい学校	生活科 理科
10	国府台小	あらゆる教育活動を通し、生涯に渡り向上心を持ち、主体的に生きる児童を育成する	国語科 算数科
11	平田小	共に学ぶ 共に育つ 共に感動する	算数科
12	鬼高小	「(お)思いやりの心を持って (に)人間性豊かに (た)たくましく (か)かがやく未来へ」 一人一人の児童が、自分のよさや可能性を認識し、多様な人々と協働しながら様々な社会的変化を乗り越え、豊かな人生を切り拓き、持続可能な社会の創り手となることができるよう、保護者・地域・社会と連携・協働し、社会に開かれた、子供たちが安心して通える学校を作り、新たな教育を生み出していく。	国語科
13	菅野小	「すすんで考え たくましく 心豊かな児童の育成」	国語科
14	行徳小	通って良かった、通わせて良かった、勤めて良かった皆が幸せな行小 【目指す学校の姿】・あいさついっぱい、やさしさいっぱいの行小 ・地域、伝統とともに歩む行小 【目指す児童の姿】・何事にも全力で取り組む子(全力 ENJOY) ・人の気持ちを考える子 【目指す職員の姿】・Team 学年、A11行小～努力 感謝 笑顔～ ・OODA ループ※でまわす ※情勢観察(observe)、方針(orient)策定、意思決定(decide)、行動(act)	生活科 総合的な学習の時間
15	信篤小	自分らしさが輝く信篤っ子の育成 (個性をお互いに認め合いながら高めていく児童の育成)	生活科 社会科
16	稲荷木小	挨拶いっぱい優しい子 挨拶を通して人と関わることを楽しみ、相手の立場を想像した言動がとれる児童の育成 やり抜く強い子 智・徳・体すべての分野におき粘り強く努力できる児童の育成	国語科

No.	学校名	推進テーマ	研究教科等
17	南行徳小	知・徳・体のバランスのとれた「生きる力」をもつ子どもの育成	国語科
18	鶴指小	温かい心と やりぬく強さを培う ～学校・家庭・地域が連携し、人間教育の推進を図る～	国語科
19	宮久保小	心身ともに健康でたくましく、豊かな情操を持ち、相手を思いやり、自分で考え正しく判断し、他の者と協力し行動できる児童の育成	国語科
20	二俣小	豊かな心・健やかな体・確かな学力を身につけた児童の育成	算数科
21	中国分小	(めざす学校像) 一人一人のよさが発揮でき、感動と喜びのある学校 (めざす子ども像) 豊かな人間性を身に付けた子ども (めざす教職員像) 子ども一人一人に目を向け、あたたかい心で寄り添う教職員	国語科 算数科 理科 生活科
22	曾谷小	個性を尊重し、児童自らが主体的に学び、生活する力を育成する 「自ら進んで学ぶ子」 ◎「わかる授業」◎「認め合う学級(学校)」◎「寄り添う生徒指導」	国語科
23	大町小	豊かな自然と小規模校の特色を生かし、地域社会と連携した教育活動の展開を図る ～小さな学校 大きな家族～	国語科
24	北方小	一人一人のよさを見つけ・認め・伸ばす学校 家庭・地域とともに歩む学校	国語科
25	新浜小	○学校職員、子ども、保護者、地域の方の笑顔があふれる学校をつくる。 ・「かしこく」は正しく判断し行動することを大切にする。 ・「すこやかに」は健康で、よりよく生きようとする活力を持つことを大切にする。	算数科
26	百合台小	人と関わる力を育てる教育活動を推進する	算数科
27	富美浜小	学力・体力の基礎を培い、共に成長しあう豊かな関係を築く中で、確かな自己実現をめざす児童の育成	算数科
28	柏井小	〈目指す児童像〉 ○人や自然に優しい子ども ○進んで学ぶ子ども ○体そして命を大切にする子ども	国語科
29	大洲小	信頼される社会に開かれた学校 (1) 子どもたちが学ぶ楽しさや触れ合う喜びを感じる学校 (2) 教職員が協働で学校づくりに参画し、やりがいと誇りを感じる学校 (3) 保護者・地域から信頼され、地域の教育力を学校の教育活動に生かすことのできる学校	国語科
30	幸小	○自分で考え行動する子の育成(自主) ○自分の心と体をコントロールできる子の育成(自律) ○自分と他人を大切にする子の育成(共生)	算数科
31	新井小	新井小ブランド力で、新井小すべての子供たちが幸せを実感できる学校、新井小で学んでよかった、と思える学校を目指して・・・ 「チーム新井」で!	国語科
32	南新浜小	全教職員がていねいに子どもと向き合い、チームで子どもを育む	国語科
33	大野小	すべての子どもたちが幸せを実感できる学校【3つの柱】 ○子どもに自信を持たせること ○子どもの居場所を作ること ○「人のため」を大切にする	全教科
34	塩焼小	主体的に学び、相手を思いやり、課題をやり遂げ、心身を鍛える児童(し・お・や・きっ子)の育成を図るため、本校に集う全ての人が「希望の登校、笑顔の下校」となることをテーマとする。	国語科 算数科
35	稲越小	・学ぶ意欲の向上、「基礎・基本」の充実 ・子どもにとって心身共に安全な学校づくり ・学校を開き、学校・家庭・地域の連携・協働の活性化 ・組織力の向上 ・系統性・連続性を重視した小中一貫教育の推進(東国分爽風学園として)	国語科
36	大和田小	自ら学び、伝え合い、学び合う児童の育成を目指して	国語科
37	福栄小	愛情あふれる環境の中、他者との関わりの中で豊かに学び、これからの社会がいかに変化しようとする未来をたくましく生きぬいていく子どもを育てる。	国語科
38	妙典小	1 2つの感を育てる(自己有用感・自己効力感) 2 プロ教師を育てる(4つの行動指針… ①安全安心 ②礼儀正しさ ③演技演出 ④効率化)	生活科 総合的な学習の時間

2 中学校

No.	学校名	推進テーマ	研究教科等
1	第一中	自ら学び、自ら考え、心豊かな生徒の育成 青春の花咲く第一中学校の実現	各教科
2	第二中	○令和3年度の学校運営の重点 ・学習指導要領の確実な実施 ・コロナ禍における教育活動の充実・改善 ・新たな教育環境への対応	全教科
3	第三中	「将来大人として社会で立派に通用する人間の育成」	全教科
4	第四中	～生徒が主役の“あい”があふれる学校づくりを推進し 個性豊かで、明るく、たくましい生徒の育成を目指す～	全教科
5	第五中	生徒指導の機能を生かした自己指導能力を育成する ～自己有用感に裏付けられた自尊感情の高揚～	国語・数学・理科・社会・英語・音楽・保健体育・道徳
6	第六中	・生徒一人ひとりを大切にし、誰もが温かい信頼関係で結ばれている学校をつくる。 ・和をもって支え合い、教育活動に邁進する教職員集団をつくる。 ・家庭・地域と連携して、命を大切に、安全・安心な教育環境をつくる。	全教科
7	第七中	「主体的・(対話的)で深い学びの実現に向けた授業の在り方を探る」 ～伝える力・継続的に学ぶ力・人間力の向上を目指して～	全教科・領域
8	第八中	「主役の生徒たちが生き生きと学ぶ学校」 ～基礎・基本を身につけ、思考し、判断し、表現できる生徒の育成を目指して～	全教科
9	下貝塚中	豊かな心を持ち、主体的に学び、考える力を育む	全教科・領域
10	高谷中	・心の教育、道徳教育の推進 ・学力向上を目指す生徒、支える教師集団 ・連携の促進 ～保護者、地域との共育・協育～	全教科・領域
11	福栄中	基礎・基本の定着を図り、わかる授業の実践と豊かな心を育む教育の推進	全教科・特別支援
12	東国分中	知・徳・体の調和のとれた生徒 ～チーム東国分～	各教科
13	大洲中	主体的・協働的に学習に取り組み、自ら調べ考える生徒の育成 ～わかる授業、深い学びのある授業により、自ら調べ考える生徒を育てよう～	各教科・領域
14	南行徳中	「あたりまえのことがきちんとできる学校」と「授業改善を推進する学校」に重点をおいて	全教科・領域
15	妙典中	学ぶ楽しさを知り、自ら学び続ける生徒の育成 「わかった」「できた」と生徒が実感できるための指導の工夫 社会で生きる力を身につけるための指導の工夫	全教科・領域

3 義務教育学校

No.	学校名	推進テーマ	研究教科等
1	塩浜学園	小中一貫教育の充実 コミュニティ・スクールの推進 小規模校によるきめ細かな教育の推進	塩浜ふるさと防災科 各教科・領域

4 特別支援学校

No.	学校名	推進テーマ	研究教科等
1	須和田の丘支援	お互いに相手を思い、信頼し、つながりを大切にした学校づくり「つながり」 (子どもたちの無限な可能性が引き出せるよう、保護者、教職員、地域がつながり、知恵を出し合い・認め合いながら子どもたち一人一人を大切に育てていく)	小学部:個別の課題学習 中学部:国語・数学 高等部:職業・家庭

5 幼稚園

No.	園名	推進テーマ	研究教科等
1	信篤幼	自分の思いや考えを持ち主体的に遊ぶ幼児の育成 ～興味や関心に基づく援助を通して～	保育全般
2	大洲幼	「元気な子」－心身ともに健やかな体を育む－ 「あたたかな子」－思いやりのある豊かな心を育む－ 「考える子」－環境に意欲的にかかわる確かな学力を育む－	保育全般
3	南行徳幼	主体的に行動する幼児を育てるための教師の援助を考える ～幼児の遊びの読み取りをとおして～	保育全般
4	百合台幼	一人一人の子どもの育ちをつなぐ園生活を考える ～主体的・対話的な学びを促す環境や援助の在り方～	保育全般
5	新浜幼	やってみる！ やりとげる！ 幼児の育成を目指した保育を考える ～明日の保育につながる遊びの読み取りをとおして～	保育全般
6	塩焼幼	一人ひとりが夢中になって遊ぶための教師の援助を探る ～明日の保育につながる振り返りを通して～	保育全般

Ⅱ-2 令和3年度 研究指定校一覧

令和3年5月21日現在

No.	学校名	指定の種別 文部科学省 県・市町村等	新規 又は 継続	指定 開始 年度	指定 終了 年度	教科・領域等	研究主題等	今年度 公開の 有無	公開期日
1	市川市立曾谷小学校	国	新規	3	3	図書館	学校図書館の活性化に向けた調査研究	有	11月5日
2	市川市立南新浜小学校	県	継続	2	4	福祉教育	福祉教育推進校	無	
3	市川市立福栄小学校	県	継続	2	4	福祉教育	福祉教育推進校	無	
4	市川市立福栄中学校	県	継続	2	4	福祉教育	福祉教育推進校	無	
5	市川市立塩浜学園	県	継続	2	4	福祉教育	福祉教育推進校	無	
6	市川市立鬼高小学校	市	継続	2	3	福祉教育	福祉教育推進校	無	
7	市川市立曾谷小学校	市	継続	2	3	福祉教育	福祉教育推進校	無	
8	市川市立第五中学校	市	継続	2	3	福祉教育	福祉教育推進校	無	
9	市川市立妙典中学校	市	継続	2	3	福祉教育	福祉教育推進校	無	
10	市川市立中山小学校	市	新規	3	3	理科・生活科	市川市理科研修センター校 (理科・生活科)	有	11月19日
11	市川市立第四中学校	市	新規	3	3	理科	市川市理科研修センター校	有	11月19日
12	市川市立市川小学校	市	継続	2	3	国語科	学力向上推進校	有	12月17日
13	市川市立真間小学校	市	継続	2	3	国語科	学力向上推進校	有	11月19日
14	市川市立中山小学校	市	新規	3	4	生活科・理科	学力向上推進校	無	
15	市川市立八幡小学校	市	継続	2	3	国語科・生活科・ 総合的な学習の時間	学力向上推進校	有	11月12日
16	市川市立国分小学校	市	継続	2	3	国語科	学力向上推進校	有	12月中
17	市川市立宮田小学校	市	継続	2	3	特別活動	学力向上推進校	有	6月30日 (予定)
18	市川市立富貴島小学校	市	新規	3	4	国語科	学力向上推進校	有	11月26日 (予定)
19	市川市立若宮小学校	市	新規	3	4	理科・生活科	学力向上推進校	有	12月1日
20	市川市立信篤小学校	市	継続	2	3	生活科・社会科	学力向上推進校	有	1月14日
21	市川市立南行徳小学校	市	継続	2	3	国語科	学力向上推進校	有	11月25日
22	市川市立鶴指小学校	市	新規	3	4	国語科	学力向上推進校	有	12月10日 (予定)
23	市川市立幸小学校	市	継続	2	3	算数科	学力向上推進校	有	12月7日
24	市川市立新井小学校	市	新規	3	4	国語科	学力向上推進校	有	11月10日 ブロック公開

資料編

No.	学校名	指定の種別 文部科学省 県・市町村等	新規 又は 継続	指定 開始 年度	指定 終了 年度	教科・領域等	研究主題等	今年度 公開の 有無	公開期日
25	市川市立塩焼小学校	市	継続	2	3	国語科・算数科	学力向上推進校	有	12月2日
26	市川市立第二中学校	市	新規	3	4	全教科	学力向上推進校	有	9月14・ 15・16日
27	市川市立第四中学校	市	継続	2	3	全教科	学力向上推進校	有	9月16日
28	市川市立第七中学校	市	新規	3	4	全教科・領域	学力向上推進校	有	9月21・ 22・24日
29	市川市立南行徳幼稚園	市	新規	3	4	保育全般	学力向上推進校	有	11月10日
30	市川市立新浜幼稚園	市	新規	3	4	保育全般	学力向上推進校	無	
31	市川市立真間小学校	国	継続	30	3	オリンピック・ パラリンピック教育	オリンピック・パラリンピック教育推進校	無	
32	市川市立平田小学校	国	継続	30	3	オリンピック・ パラリンピック教育	オリンピック・パラリンピック教育推進校	無	
33	市川市立曾谷小学校	市	新規	3	3	ヘルシースクール	ヘルシースクール推進校（体力づくり）	無	
34	市川市立大洲中学校	市	新規	3	3	ヘルシースクール	ヘルシースクール推進校（体力づくり）	無	
35	市川市立中山小学校	市	新規	3	3	ヘルシースクール	ヘルシースクール推進校 （望ましい生活リズムの確立）	無	
36	市川市立国分小学校	市	新規	3	3	ヘルシースクール	ヘルシースクール推進校（体力づくり）	無	
37	市川市立鶴指小学校	市	新規	3	3	ヘルシースクール	ヘルシースクール推進校 （体力づくり・食に関する指導の充実）	無	
38	大洲幼稚園	市	新規	3	3	ヘルシースクール	ヘルシースクール推進校 （食に関する指導の充実）	無	

II-3 地域の教育力の活用事例(令和元・2年度)

学校名	各校の代表的な活用事例
市川小	2年生 生活科 「町探検」 地域の様々な事業所の協力を得て
真間小	4～6年生 特別活動 地域に伝わる手児奈太鼓の指導
中山小	4年生 国語科 「落語教室」～伝統の話芸に親しもう～
八幡小	全校 道徳科 「全校道徳」 地域人材を活用した道徳の授業
国分小	6年生 総合的な学習の時間 自校卒業生による水墨画教室
大柏小	5年生 「米づくり」 地域の農家の方々
宮田小	1年生 保健指導 「手洗い教室」 感染拡大防止を目的として
富貴島小	6年生 道徳科 「いじめ」について弁護士と一緒に考えよう
若宮小	1年生 生活科 「昔遊び」 地域の方に昔遊びを教えていただく
国府台小	全学年 国語科 読み聞かせサークル「あめんぼ」による読み聞かせ
平田小	2・3年生 生活・社会科 平田の町歴史さんぽ～地域の方々とともに～
鬼高小	6年生 総合的な学習の時間 未来に残そう、わたしたちの美しい学校
菅野小	6年生 総合的な学習の時間 「夢☆実現プロジェクト」～地域教育力に支えられて～
行徳小	3年生 総合的な学習の時間 お神輿とお囃子で全力ENJOY!おみこし集会
信篤小	3～6年生 国語科 日本の伝統を学ぶ～書初め指導～
稲荷木小	全学年 国語科 「読み聞かせ」「落語教室」「狂言教室」「被ばく体験講話」
南行徳小	3・6年生 国語科 高校教諭の書写の指導
鶴指小	5・6年生 音楽科 「お琴教室」 Zoomによるオンライン開催
宮久保小	3年生 社会科 年間を通じた梨園の見学 魅力いっぱい～宮久保の梨畑～
二俣小	6年生 総合的な学習の時間 「華道教室」 創立50周年記念式典を彩る
中国分小	5年生 総合的な学習の時間 ジュニアお米マイスターになろう～Zoomを通して～
曾谷小	5年生 総合的な学習の時間 稲作指導 地域支援者による校内にあるミニ水田での指導
大町小	全学年 体育科 縄跳び名人をお招きした「なわとび教室」
北方小	5年生 社会科 稲作体験～身近な自然に触れる～
新浜小	6年生 キャリア教育 「わたしの未来」 グループごとに様々な職業の方にインタビュー
百合台小	4年生 音楽科 「お琴教室」 伝統文化の継承

学校名	各校の代表的な活用事例
富美浜小	4年生 理科 鳥獣保護区での体験 ～コロナ禍からの心と体の開放につながる学習へ～
柏井小	全学年 サツマイモ栽培 地域の力を生かし全校で取り組む体験活動
大洲小	委員会活動 花ボランティア 協働の花づくりで心豊かに
幸小	1年生の昔遊び体験～地域のお年寄りの方と共に～
新井小	全学年 国語科 「どんぐりの会」による読み聞かせ
南新浜小	2年生 算数科 「九九道場」 業間休み地域の方の協力のもと
大野小	3～6年生 国語科 地域の方から学ぶ～書初め練習会～
塩焼小	3～6年生「席書会」～学校・保護者・地域との連携～
稲越小	3年生 社会科、総合的な学習の時間における「梨づくり」
大和田小	5年生 総合的な学習の時間 米作り体験をとおして～われら米っ子調査隊～
福栄小	5年生 総合的な学習の時間 「福祉教育」 アイマスクや車椅子による行動を自分の身をもって体験
妙典小	5年生 総合的な学習の時間 「ものづくり」 ものづくりの極意を陶芸家から学ぶ
一中	全学年 音楽科 院内学級での音楽授業
二中	地域学校協働活動推進員と連携したキャリア教育の推進「職業体験」「職場体験」
三中	2年生 総合的な学習の時間 事業所の方をお招きして話を伺う「職業講話」
四中	総合的な学習の時間 エイズ教育講演会 「思春期の生と性～自分を生きる」
五中	1・2年生 総合的な学習の時間 パラリンピック競技者講演会
六中	思いやりの心を育てる「学習支援実践講座」
七中	全学年 能楽鑑賞会・音楽鑑賞会 ～本校の特色を活かして～
八中	全学年 音楽科 合唱コンクール ～地域の教育力を生かして～
下貝塚中	地域の方々の特長性を活用した学習「菓の授業」
高谷中	多角的な教育活動の実践～地域の方々の力を借りて～「花いっぱい活動」
福栄中	3年生 総合的な学習の時間 「上級学校を学ぶ」 高校の先生をお招きして
東国分中	ふれあい広場(体験学習)「アートフラワー」 地域事業所における「職業体験」
大洲中	日本の伝統芸能に触れる「生け花教室」
南行徳中	1年生 「民話に触れる集会」 市川や行徳にまつわる話を地域の方に聴く
妙典中	2年生 総合的な学習の時間 「国際理解教育」～SDGs講演会を通して～
塩浜学園	8・9年生 塩浜ふるさと防災科 防災学習講演
須和田の丘支援	小学部 音楽科 地域支援者を招いての音楽鑑賞会

Ⅱ-4 市内公立中学校全卒業者の状況

1 進路内訳

(令和3年3月31日現在)

区分	卒業生総数	高校進学者数	純就職	各種学校 訓練校等	その他 自営家事等
男(人)	1,558	1,546	0	5	7
女(人)	1,465	1,448	2	3	12
計(人)	3,023	2,994	2	8	19
率(%)	100	99.0	0.1	0.3	0.6

2 高校進学内訳(特別支援学校を含む)

区分	高校 進学者数	国・公立高校進学者数					私立高校進学者数				特別支 援学校
		全日制				定時 通信制	全日制			定時 通信制	
		高専	県内	県外	小計		県内	県外	小計		
男(人)	1,546	5	790	14	809	36	378	217	595	75	31
女(人)	1,448	0	825	13	838	26	278	214	492	76	16
計(人)	2,994	5	1,615	27	1,647	62	656	431	1,087	151	47
率(%)	100	0.2	53.9	0.9	55	2.1	21.9	14.4	36.3	5	1.6

3 高校進学者の推移

卒業 年度	卒業生 総人数 (人)	高校進学者			全日制 進学率 (%)	定時 通信制 進学率 (%)	高校 進学率 (%)
		全日制	定時 通信制	合計			
		(人)	(人)	(人)			
21	2,979	2,793	116	2,909	93.8%	3.9%	97.7%
22	2,693	2,543	49	2,592	94.4%	1.8%	96.2%
23	2,786	2,606	69	2,675	93.5%	2.5%	96.0%
24	3,053	2,911	72	2,983	95.3%	2.4%	97.7%
25	3,099	2,984	71	3,055	96.3%	2.3%	98.6%
26	3,271	3,110	122	3,232	95.1%	3.7%	98.8%
27	3,392	3,225	122	3,347	95.1%	3.6%	98.7%
28	3,336	3,162	140	3,302	94.8%	4.2%	99.0%
29	3,324	3,136	151	3,287	94.3%	4.5%	98.9%
30	3,334	3,109	192	3,301	93.3%	5.8%	99.0%
R1	3,278	3,071	165	3,236	93.7%	5.0%	98.7%
R2	3,023	2,781	213	2,994	92.0%	7.0%	99.0%

Ⅱ-5 令和元年度 児童生徒の体位・体力

※令和2年度は新型コロナウイルス感染症により未実施だったため、元年度の結果を記載。

※平成12年度の欄は新体力テストが導入された年度の翌年度のデータである。

1 学年別体位平均(小学校)

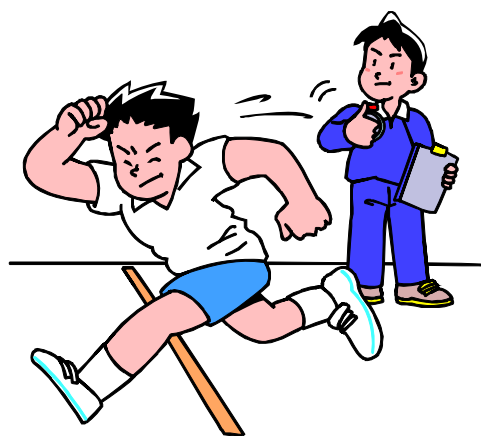
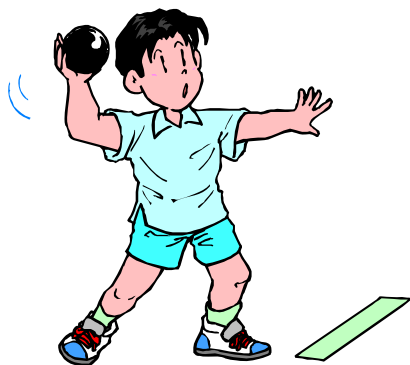
種別	年度	学年 性	1		2		3	
			男	女	男	女	男	女
身長 (cm)	R1	全国	116.5	115.6	122.6	121.4	128.1	127.3
	R1	千葉県	116.8	115.9	122.8	122.1	128.7	127.6
	R1	市川市	116.8	115.6	122.6	121.8	128.4	127.3
	H12	市川市	116.8	115.9	122.8	121.6	128.2	127.6
体重 (kg)	R1	全国	21.4	20.9	24.2	23.5	27.3	26.5
	R1	千葉県	21.5	21.0	24.1	23.5	27.5	26.3
	R1	市川市	21.4	20.6	24.0	23.4	27.2	26.3
	H12	市川市	21.5	21.2	24.5	23.5	27.6	27.0

種別	年度	学年 性	4		5		6	
			男	女	男	女	男	女
身長 (cm)	R1	全国	133.5	133.4	139.0	140.2	145.2	146.6
	R1	千葉県	134.1	134.0	138.9	140.2	145.8	146.7
	R1	市川市	134.2	133.9	139.5	140.5	145.8	146.7
	H12	市川市	133.8	133.8	139.4	140.1	145.1	147.0
体重 (kg)	R1	全国	30.7	30.0	34.4	34.2	38.7	39.0
	R1	千葉県	31.2	29.9	34.1	33.9	39.1	38.6
	R1	市川市	30.9	29.9	34.4	33.9	38.6	38.3
	H12	市川市	31.2	30.8	35.2	34.5	39.3	39.7



2 学年別体位平均(中学校)

種別	年度	学年 性	1		2		3	
			男	女	男	女	男	女
身長 (cm)	R1	全国	152.8	151.9	160.0	154.8	165.4	156.5
	R1	千葉県	152.6	152.1	160.3	155.2	165.4	156.9
	R1	市川市	153.1	152.4	160.3	155.6	165.6	156.7
	H12	市川市	153.1	152.3	160.0	155.5	165.8	157.2
体重 (kg)	R1	全国	44.2	43.8	49.2	47.3	54.1	50.1
	R1	千葉県	43.7	43.7	49.3	47.3	54.1	50.1
	R1	市川市	43.8	43.2	48.6	46.9	53.6	49.1
	H12	市川市	45.2	44.6	50.1	48.4	55.4	50.5



3 学年別体力平均(小学校1年から3年)

種別	年度	学年 性	1		2		3	
			男	女	男	女	男	女
握力 (kg)	R1	全国	9.12	8.57	11.00	10.23	12.69	11.84
	R1	千葉県	9.94	9.20	11.44	10.85	13.41	12.51
	R1	市川市	9.21	8.54	10.72	10.09	12.90	12.09
	H12	市川市	8.84	8.11	10.93	10.02	12.65	11.82
上体起こし (回)	R1	全国	11.64	11.39	14.54	14.13	16.72	15.85
	R1	千葉県	12.41	12.10	15.34	14.77	17.36	16.22
	R1	市川市	11.00	10.37	13.81	13.24	16.35	16.04
	H12	市川市	10.37	9.48	12.29	11.67	14.75	13.54
長座体前屈 (cm)	R1	全国	26.54	28.57	27.74	30.30	29.73	32.08
	R1	千葉県	27.00	29.49	28.11	31.13	30.58	33.69
	R1	市川市	25.76	28.06	26.92	30.04	29.03	32.14
	H12	市川市	25.94	27.96	26.92	29.00	29.49	32.28
反復横とび (点)	R1	全国	27.26	26.52	31.58	30.56	35.38	33.58
	R1	千葉県	28.50	27.31	32.46	31.36	36.38	34.74
	R1	市川市	26.46	25.22	30.35	28.70	33.32	31.87
	H12	市川市	25.42	24.35	29.18	27.86	33.33	31.64
20mシャトルラン (回)	R1	全国	18.73	15.96	29.07	22.27	38.41	29.16
	R1	千葉県	21.28	17.69	29.91	23.73	37.52	29.11
	R1	市川市	18.48	15.58	26.66	21.57	34.80	26.50
	H12	市川市	15.07	13.16	23.56	19.22	32.15	24.66
50m走 (秒)	R1	全国	11.45	11.82	10.59	10.93	10.02	10.40
	R1	千葉県	11.09	11.47	10.41	10.73	9.93	10.28
	R1	市川市	11.57	11.96	10.78	11.04	10.19	10.58
	H12	市川市	12.01	12.24	11.05	11.25	10.40	10.60
立ち幅跳び (cm)	R1	全国	114.74	106.93	125.57	117.69	136.81	128.05
	R1	千葉県	118.66	111.48	128.82	121.93	138.70	131.12
	R1	市川市	113.36	104.57	122.39	115.03	132.84	124.70
	H12	市川市	114.04	104.31	123.55	114.37	137.31	128.42
ソフトボール投げ (m)	R1	全国	8.28	5.62	11.52	7.38	15.66	9.40
	R1	千葉県	8.95	6.17	12.07	7.97	15.73	9.80
	R1	市川市	7.75	5.37	10.48	6.97	14.32	9.03
	H12	市川市	8.50	5.42	12.03	7.26	16.13	9.67

4 学年別体力平均(小学校4年から6年)

種別	年度	学年	4		5		6	
		性	男	女	男	女	男	女
握力 (kg)	R1	全国	14.45	13.87	16.49	15.91	19.43	19.23
	R1	千葉県	15.13	14.61	17.80	17.27	21.20	20.10
	R1	市川市	14.67	13.81	16.54	16.19	19.70	19.36
	H12	市川市	14.90	13.77	17.30	16.29	20.68	19.76
上体起こし (回)	R1	全国	18.63	17.64	20.79	19.19	22.66	20.84
	R1	千葉県	19.12	18.30	21.72	20.65	23.67	21.76
	R1	市川市	18.82	17.62	19.95	19.38	22.39	21.24
	H12	市川市	16.38	15.09	18.31	16.87	20.71	18.40
長座体前屈 (cm)	R1	全国	31.06	34.82	33.49	37.40	35.72	41.02
	R1	千葉県	32.34	36.20	36.07	40.01	39.49	43.20
	R1	市川市	30.88	34.69	33.88	38.58	37.08	41.86
	H12	市川市	32.36	34.59	34.49	36.70	36.36	39.52
反復横とび (点)	R1	全国	39.21	37.91	43.61	41.51	46.27	44.19
	R1	千葉県	40.48	38.40	45.04	42.74	48.08	45.23
	R1	市川市	38.21	36.50	41.54	40.10	45.38	43.07
	H12	市川市	37.12	34.98	40.27	38.04	43.71	41.03
20mシャトルラン (回)	R1	全国	45.60	37.09	54.83	44.14	63.42	51.56
	R1	千葉県	46.28	36.18	55.57	45.61	64.60	51.92
	R1	市川市	42.76	31.90	49.37	39.63	58.09	46.44
	H12	市川市	38.34	28.87	45.92	36.39	55.48	43.43
50m走 (秒)	R1	全国	9.61	9.91	9.22	9.52	8.87	9.15
	R1	千葉県	9.52	9.83	9.08	9.40	8.64	9.02
	R1	市川市	9.78	10.08	9.46	9.69	9.01	9.31
	H12	市川市	9.92	10.16	9.55	9.77	9.03	9.32
立ち幅跳び (cm)	R1	全国	144.52	137.89	155.38	147.40	164.07	156.01
	R1	千葉県	147.22	141.04	160.05	152.53	172.06	161.81
	R1	市川市	140.98	133.45	150.35	143.79	162.29	153.79
	H12	市川市	145.88	137.57	155.07	146.26	165.72	155.62
ソフトボール投げ (m)	R1	全国	18.92	11.63	22.92	13.60	26.65	16.38
	R1	千葉県	18.70	11.93	22.13	14.05	26.44	16.14
	R1	市川市	17.61	10.91	20.24	12.97	24.23	14.73
	H12	市川市	20.16	11.55	23.56	13.87	28.10	16.09

5 学年別体力平均(中学校)

種別	年度	学年 性	1		2		3	
			男	女	男	女	男	女
握力 (kg)	R1	全国	23.94	21.98	30.03	24.24	34.46	25.61
	R1	千葉県	23.12	21.72	28.58	24.26	33.99	25.45
	R1	市川市	22.45	21.41	27.63	24.00	32.55	24.78
	H12	市川市	25.27	22.49	31.40	25.04	37.12	26.71
上体起こし (回)	R1	全国	24.44	21.90	27.84	24.43	29.93	25.20
	R1	千葉県	24.10	22.19	27.60	25.00	29.77	26.08
	R1	市川市	22.69	20.84	25.90	23.78	28.88	25.09
	H12	市川市	22.77	18.27	25.50	20.04	27.78	20.66
長座体前屈 (cm)	R1	全国	40.27	43.88	45.48	46.78	49.16	49.81
	R1	千葉県	41.16	45.16	45.59	48.74	50.25	50.76
	R1	市川市	41.05	44.94	44.93	48.08	49.65	50.29
	H12	市川市	41.97	44.17	46.94	47.31	49.59	49.41
反復横とび (点)	R1	全国	50.13	46.85	53.86	48.96	56.66	49.38
	R1	千葉県	48.98	46.31	52.13	47.92	55.38	48.34
	R1	市川市	47.26	44.76	50.49	46.44	54.27	47.35
	H12	市川市	45.83	41.72	48.39	42.28	51.22	42.81
20mシャトルラン (回)	R1	全国	71.57	56.33	88.28	62.32	94.81	62.12
	R1	千葉県	68.50	53.35	85.24	60.71	92.70	60.53
	R1	市川市	65.36	49.79	82.90	58.16	92.11	60.03
	H12	市川市	62.95	44.91	77.64	51.28	85.23	52.81
50m走 (秒)	R1	全国	8.42	8.90	7.80	8.62	7.45	8.56
	R1	千葉県	8.51	8.93	7.87	8.66	7.44	8.57
	R1	市川市	8.72	9.17	8.11	8.80	7.56	8.63
	H12	市川市	8.72	9.24	8.11	8.97	7.71	8.92
立ち幅跳び (cm)	R1	全国	182.75	169.26	201.67	175.19	214.74	178.62
	R1	千葉県	178.34	165.82	196.19	172.36	212.05	174.75
	R1	市川市	172.89	159.99	190.34	169.52	205.21	171.11
	H12	市川市	180.40	162.85	197.75	169.15	215.02	173.29
ハンドボール投げ (m)	R1	全国	18.44	12.33	21.38	13.79	23.69	14.57
	R1	千葉県	16.75	11.23	19.60	12.77	22.62	13.89
	R1	市川市	16.22	10.67	18.80	11.86	21.82	13.16
	H12	市川市	18.65	11.94	21.63	13.56	24.18	14.13

Ⅱ-6 令和2年度 学校管理下における災害発生状況

スポーツ振興センター
災害共済給付制度申請状況より

1 学年別発生状況 (単位：人)

区分	学年	男子	女子	合計	比率
小学校	1年	61	48	109	12.7
	2年	79	39	118	13.8
	3年	80	56	136	15.9
	4年	104	71	175	20.5
	5年	86	62	148	17.3
	6年	107	62	169	19.8
	小計	517	338	855	100.0
中学校	1年	156	87	243	38.4
	2年	148	113	261	41.2
	3年	90	39	129	20.4
	小計	394	239	633	100.0
特別支援学校	小学	1	0	1	14.3
	中学	2	1	3	42.9
	高等	2	1	3	42.9
	小計	5	2	7	100.0
幼稚園	年小	7	1	8	44.4
	年長	6	4	10	55.6
	小計	13	5	18	100.0
総合計		929	584	1,513	100.0

2 災害の種類別発生状況 (単位：人)

区分	種類	人数	比率	区分	種類	人数	比率
小学校	死亡	0	0.0	幼稚園	死亡	0	0.0
	骨折	212	20.3		骨折	3	16.7
	捻挫	218	20.9		捻挫	2	11.1
	脱臼	10	1.0		脱臼	2	11.1
	打撲	181	17.4		打撲	4	22.2
	挫傷	185	17.7		挫傷	3	16.7
	切傷	21	2.0		切傷	2	11.1
	裂傷	22	2.1		裂傷	1	5.6
	その他	194	18.6		その他	1	5.6
	小計	1,043			小計	18	
中学校	死亡	0	0.0	総合計	死亡	0	0.0
	骨折	167	22.2		骨折	384	21.1
	捻挫	221	29.4		捻挫	442	24.3
	脱臼	12	1.6		脱臼	24	1.3
	打撲	99	13.2		打撲	285	15.7
	挫傷	90	12.0		挫傷	280	15.4
	切傷	9	1.2		切傷	32	1.8
	裂傷	2	0.3		裂傷	25	1.4
	その他	151	20.1		その他	347	19.1
	小計	751			小計	1,819	
特別支援学校	死亡	0	0.0				
	骨折	2	28.6				
	捻挫	1	14.3				
	脱臼	0	0.0				
	打撲	1	14.3				
	挫傷	2	28.6				
	切傷	0	0.0				
	裂傷	0	0.0				
	その他	1	14.3				
小計	7						

II-7 学校給食の実施状況

(令和3年4月1日現在)

学校番号	学校名	給食型	給食費 (月額) 円	調理方式	給食室 面積(m ²)	開設 年月	備 考
1	市川小	完全A型	4,351	調理等業務委託方式	195	S38.1	
2	真間小	〃	〃	直営方式	250	S32.10	
3	中山小	〃	〃	調理等業務委託方式	254	S36.5	
4	八幡小	〃	〃	調理等業務委託方式	263	S34.11	
5	国分小	〃	〃	調理等業務委託方式	729	S36.2	H25.4新築
6	大柏小	〃	〃	調理等業務委託方式	324	S38.3	
7	宮田小	〃	〃	直営方式	128	S36.11	
8	富貴島小	〃	〃	調理等業務委託方式	290	S31.5	
9	若宮小	〃	〃	調理等業務委託方式	291	S34.3	
10	国府台小	〃	〃	調理等業務委託方式	336	S31.1	
11	平田小	〃	〃	調理等業務委託方式	328	S29.12	
12	鬼高小	〃	〃	調理等業務委託方式	302	S36.2	
13	菅野小	〃	〃	調理等業務委託方式	302	S32.10	
14	行徳小	〃	〃	調理等業務委託方式	317	S34.7	
15	信篤小	〃	〃	調理等業務委託方式	319	S34.5	
16	稲荷木小	〃	〃	調理等業務委託方式	247	S36.3	
17	南行徳小	〃	〃	直営方式	300	S37.3	
18	鶴指小	〃	〃	調理等業務委託方式	201	S42.4	
19	宮久保小	〃	〃	調理等業務委託方式	277	S43.4	
20	二俣小	〃	〃	調理等業務委託方式	316	S45.7	
21	中国分小	〃	〃	調理等業務委託方式	252	S47.4	
22	曾谷小	〃	〃	調理等業務委託方式	295	S48.4	
23	大町小	〃	〃	調理等業務委託方式	277	S49.5	
24	北方小	〃	〃	調理等業務委託方式	338	S49.5	
25	新浜小	〃	〃	調理等業務委託方式	300	S53.1	
26	百合台小	〃	〃	調理等業務委託方式	391	S52.4	
27	富美浜小	〃	〃	調理等業務委託方式	300	S53.5	
28	柏井小	〃	〃	調理等業務委託方式	300	S55.4	
29	大洲小	〃	〃	調理等業務委託方式	330	S55.4	
30	幸小	〃	〃	調理等業務委託方式	242	S54.4	
31	新井小	〃	〃	調理等業務委託方式	277	S55.4	
32	南新浜小	〃	〃	調理等業務委託方式	300	S55.4	
33	大野小	〃	〃	調理等業務委託方式	304	S55.5	
34	塩焼小	〃	〃	調理等業務委託方式	313	S56.4	
35	稲越小	〃	〃	調理等業務委託方式	272	S56.4	
37	大和田小	〃	〃	調理等業務委託方式	309	S58.3	
38	福栄小	〃	〃	調理等業務委託方式	—	S60.4	福栄中調理場(親子方式)
39	妙典小	〃	〃	直営方式	431	H11.4	
1	第一中	完全A型	5,609	調理等業務委託方式	—	S52.1	国分小調理場(親子方式)
2	第二中	〃	〃	調理等業務委託方式	288	S52.1	
3	第三中	〃	〃	調理等業務委託方式	—	S44.5	北方小調理場(親子方式)
4	第四中	〃	〃	調理等業務委託方式	—	S44.6	柏井小調理場(親子方式)
5	第五中	〃	〃	調理等業務委託方式	280	S39.1	
6	第六中	〃	〃	調理等業務委託方式	—	S47.1	大和田小調理場(親子方式)
7	第七中	〃	〃	調理等業務委託方式	476	S39.10	H16.9新築
8	第八中	〃	〃	調理等業務委託方式	—	S44.6	平田小調理場(親子方式)
9	下貝塚中	〃	〃	調理等業務委託方式	300	S54.4	
10	高谷中	〃	〃	調理等業務委託方式	—	S54.4	二俣小調理場(親子方式)
11	福栄中	〃	〃	調理等業務委託方式	302	S54.5	
12	東国分中	〃	〃	調理等業務委託方式	—	S55.4	百合台小調理場(親子方式)
13	大洲中	〃	〃	調理等業務委託方式	—	S57.4	大洲小調理場(親子方式)
15	南行徳中	〃	〃	調理等業務委託方式	299	S60.4	
16	妙典中	〃	〃	調理等業務委託方式	370	S63.4	
1	塩浜学園前期	完全A型	4,351	調理等業務委託方式	306	S56.5	
2	塩浜学園後期	〃	5,609	調理等業務委託方式	—	S57.4	塩浜学園(前期)調理場(親子方式)
1	須和田の丘小	完全A型	4,351	調理等業務委託方式	—	S56.4	稲越小調理場で調理
2	須和田の丘中	〃	5,609	直営方式	78	S38.2	
	須和田の丘高	〃	〃				

平成28年度より、No.36塩浜小学校は「1 塩浜学園前期」、No.14塩浜中学校は「2 塩浜学園後期」として掲載

Ⅲ 生涯学習関係

Ⅲ-1 社会教育施設等一覧

(令和3年12月1日現在)

施設名	住所	電話	備考(延床面積㎡)
生涯学習センター (メディアパーク市川) 中央図書館 中央こども館 文学ミュージアム 教育センター 少年センター	鬼高1-1-4	(320) 3346 (320) 3337 (320) 3334 (320) 3335 (320) 3345	19,647.79
行徳図書館	末広1-1-31	(358) 9011	2,223.00
信篤図書館	高谷1-8-1	(328) 8831	912.60
南行徳図書館	相之川1-2-4	(357) 4188	360.00
市川駅南口図書館	市川南1-10-1 3F	(325) 6241	573.03
平田図書室	平田1-20-16	(321) 2243	256.00
鬼高公民館	鬼高2-12-23	(334) 2612	424.27
信篤公民館	高谷1-8-1	(327) 6807	1,392.91
東部公民館	本北方3-19-16	(337) 8886	2,633.23
柏井公民館	柏井町2-844	(338) 2988	630.00
大野公民館	南大野2-3-19	(339) 3400	1,073.03
若宮公民館	若宮2-15-8	(336) 7958	600.00
市川公民館	市川2-33-2	(321) 1171	1,944.41
西部公民館	中国分2-13-8	(373) 8175	2,386.47
市川駅南公民館	大洲4-18-3	(370) 3564	1,689.96
曾谷公民館	曾谷6-25-5	(372) 2871	2,783.82
行徳公民館	末広1-1-31	(356) 0763	3,142.44
本行徳公民館	本行徳12-8	(359) 1351	958.89
幸公民館	幸1-16-18	(398) 0481	693.64
南行徳公民館	相之川1-3-7	(356) 7371	1,986.80
菅野公民館	菅野3-24-2	(322) 7761	477.32
学習交流施設 市本	市川1-1-1	(326) 2822	122.24
市川考古博物館	堀之内2-26-1	(373) 2202	1,513.68
市川歴史博物館	堀之内2-27-1	(373) 6351	2,001.57
市川自然博物館	大町284	(339) 0477	2,052.30
少年自然の家	大町280-4	(337) 0533	3,730.79

Ⅲ-2 史跡、文化財一覧

1 史跡の公有化

(令和3年3月31日現在)

史跡名	指定年月日	指定面積	公有化面積	買収金額	買収年度
下総国分尼寺跡	昭42.12.27 平元.3.29 平14.9.20	6,615.49㎡	5,584.15㎡	954,547,463 円	昭42~44 平6~8.10.11.15.16 (10年)
姥山貝塚	昭42.8.17	22,772.81㎡	22,772.81㎡	231,664,810 円	昭43~48(6年)
堀之内貝塚	昭39.7.6 昭42.6.22 昭47.2.3	26,789.85㎡	25,738.62㎡	422,319,947 円	昭45~48(4年)
下総国分寺跡 附北下瓦窯跡	昭42.12.27 平14.9.20 平22.8.5	21,336.85㎡	6,728.18㎡	1,157,381,456 円	昭48.平15.16.17. 23.令2(6年)
曾谷貝塚	昭54.12.22 平21.7.23 平28.3.1	50,216.87㎡	37,695.89㎡	6,096,217,742 円	昭54~平17.19~ 22.24~30 令元 (39年)
計		127,731.87㎡	98,519.65㎡	8,862,131,418 円	

()内は、通算年

2 史跡の整備

(令和3年3月31日現在)

史跡名	環境整備	備考
堀之内貝塚	昭和48~51、53、55、56、平成4、5、27年度、令和元年度、令和2年度 擁壁等崖地整備、巡回路、フェンス、張芝、植樹、ベンチ、説明板、地点 表示等 総事業費 56,755,185 円	49~51、56年度 国庫補助事業 32,290,000 円
姥山貝塚	昭和44、46、48、49、52~58年度、平成元、30年度、令和元年度 擁壁等崖地整備、フェンス、張芝、四阿、丸太ベンチ、説明板 標識、案内板、照明灯、園路、正門、通用門、くずかご、吸殻入れ 車止、植栽等 総事業費 187,739,550 円	52~58年度 国庫補助事業 127,500,000 円
下総国分寺跡 附北下瓦窯跡	昭和50、51年度、平成18、30年度、令和元年度、令和2年度 公有地分整備、盛土、整地、張芝、パーゴラ、ベンチ、管理柵、車止 標識、照明灯等 総事業費 9,033,220 円	現状変更により整備
下総国分尼寺跡	昭和43、44、50、52年度 平成12、13年度 整地、張芝、植樹、ベンチ、管理柵、園路等 総事業費 18,091,000 円	現状変更により整備
曾谷貝塚	昭和56~平成15、17、27~30年度、令和元年度、令和2年度 管理柵、看板、張芝、整地、説明板、ベンチ等 総事業費 46,634,779 円	現状変更により整備
計	318,253,734 円	

3 市内指定文化財数

(令和3年3月31日現在)

種別 区分	有形文化財						天然記念物		史跡	民俗 文化財	無形 文化財	計
	絵画	彫刻	工芸	書跡	建造物	考古・歴史資料	昆虫	植物				
国指定	2		1	3	4			1	5			16
県指定	2	1	1						1		1	6
市指定		3	1	1	16	2	2	3	4	3		35
計	4	4	3	4	20	2	2	4	10	3	1	57

4 指定文化財一覧

(1) 国指定

(令和3年3月31日現在)

番号	種別	名称	員数	所在地又は伝承地	所有者又は管理者	指定年月日	備考
1	国宝 (書跡)	立正安国論	1巻	中山2丁目10-1	法華経寺	昭和27年3月29日	
2	国宝 (書跡)	観心本尊抄 附添状・春日山蔭繪筥	1帖 1巻、1合	中山2丁目10-1	法華経寺	昭和27年3月29日	
3	重要文化財 (建造物)	法華経寺五重塔	1基	中山2丁目10-1	法華経寺	大正5年5月24日	
4	重要文化財 (建造物)	法華経寺法華堂 附棟札	1棟 5枚	中山2丁目10-1	法華経寺	大正5年5月24日 昭和60年5月18日	
5	重要文化財 (建造物)	法華経寺四足門	1棟	中山2丁目10-1	法華経寺	大正5年5月24日 昭和30年6月22日	
6	重要文化財 (建造物)	法華経寺祖師堂 附棟札	1棟 11枚	中山2丁目10-1	法華経寺	昭和60年5月18日	
7	重要文化財 (絵画)	絹本着色十六羅漢像	1双	中山2丁目10-1	法華経寺	明治37年2月18日	
8	重要文化財 (絵画)	絹本着色日蓮聖人像	1幅	中山3丁目10-4	浄光院	昭和27年7月19日	
9	重要文化財 (工芸)	刀(無銘伝兼永)	1口		個人所有	昭和30年2月2日	
10	重要文化財 (書跡)	日蓮自筆遺文 附蔭繪聖教箱	56巻、4冊 1帖、3幅、2合	中山2丁目10-1	法華経寺	昭和42年6月15日 平成5年1月20日	
11	史跡	堀之内貝塚	26,789.85㎡	堀之内2丁目2899 ほか	市川市ほか	昭和39年7月6日 昭和42年6月22日 昭和47年2月3日	一部追加指定
12	史跡	姥山貝塚	22,772.81㎡	柏井町1丁目1212 ほか	市川市	昭和42年8月17日	
13	史跡	下総国分寺跡 附北下瓦窯跡	21,336.85㎡ 2,287.74㎡	国分3丁目1790-1 ほか	市川市ほか	昭和42年12月27日 平成14年9月20日 平成22年8月5日	一部追加指定
14	史跡	下総国分尼寺跡	6,615.49㎡	国分4丁目1966-1 ほか	市川市ほか	昭和42年12月27日 平成元年3月29日 平成14年9月20日	一部追加指定
15	史跡	曾谷貝塚	50,216.87㎡	曾谷2丁目500-1 ほか	市川市ほか	昭和54年12月22日 平成21年7月23日 平成28年3月1日	一部追加指定
16	天然記念物	千本公孫樹	1樹	八幡4丁目2-1	葛飾八幡宮	昭和6年2月20日	

(2) 県指定

番号	種別	名称	員数	所在地又は伝承地	所有者又は管理者	指定年月日	備考
1	有形文化財 (工芸)	梵鐘 (元亨元年在銘)	1口	八幡4丁目2-1	葛飾八幡宮	昭和34年4月24日	
2	無形文化財	茶道 式正織部流		国府台3丁目8-2	織部桔梗会	昭和30年12月15日	
3	史跡	須和田遺跡	7,712㎡	須和田2丁目417ほか 須和田公園	市川市	平成6年2月22日	
4	有形文化財 (彫刻)	木造釈迦如来・多宝如来坐像 附像内納入品	2躯	中山2丁目10-1	法華経寺	平成10年3月20日	
5	有形文化財 (絵画)	絹本着色十羅刹女像	1幅	中山3丁目10-4	浄光院	平成12年2月25日	
6	有形文化財 (絵画)	柴田是真画連句額	1面	菅野1丁目15-2	白幡天神社	平成18年3月14日	

(3) 市指定

番号	種別	名称	員数	所在地又は伝承地	所有者又は管理者	指定年月日	備考
1	有形文化財 (建造物)	常夜灯	1基	本行徳34地先	市川市	昭和35年10月7日	
2	有形文化財 (建造物)	随神門	1棟	八幡4丁目2-1	葛飾八幡宮	昭和35年10月7日	
3	有形文化財 (建造物)	狩野浄天夫妻墓石・供養塔 附狩野浄天骨壺	3基 1個	香取1丁目16-26 市立市川歴史博物館	狩野一廣 市川市	昭和36年2月1日 昭和63年7月5日	
4	有形文化財 (建造物)	元弘の板碑	1基	高石神21-9	泰福寺	昭和36年2月1日	
5	有形文化財 (建造物)	法華経寺黒門 附太田資順筆扁額	1棟 1面	中山4丁目7地先	法華経寺	昭和36年11月9日	
6	有形文化財 (建造物)	本阿弥家分骨墓	3基	中山2丁目10-1	法華経寺	昭和36年11月9日	
7	有形文化財 (建造物)	明戸古墳石棺	2基	国府台3丁目67-5 里見公園内	市川市	昭和37年6月11日	
8	有形文化財 (建造物)	妙好寺山門	1棟	妙典1丁目11-10	妙好寺	昭和43年2月27日	
9	有形文化財 (建造物)	小笠原政信夫妻供養塔	2基	国府台3丁目10-1	総寧寺	昭和54年4月24日	
10	有形文化財 (建造物)	庚申五層塔	1基	柏井町3丁目654	子安神社	昭和54年4月24日	
11	有形文化財 (建造物)	本阿弥光悦分骨墓	1基	中山2丁目10-1	法華経寺	昭和54年9月27日	
12	有形文化財 (建造物歴史資料)	真間万葉頭彰碑 附鈴木長頼蔵骨器及び墓誌	3基1個	真間4丁目4-9 真間4丁目6-11 真間4丁目7-23	亀井院 弘法寺 真間史蹟保存会	昭和54年9月27日	
13	有形文化財 (建造物)	鈴近江翁碑	1基	真間4丁目3	亀井院	昭和57年3月10日	
14	有形文化財 (建造物)	徳願寺山門	1棟	本行徳5-22	徳願寺	平成16年3月24日	
15	有形文化財 (建造物)	徳願寺鐘楼	1棟	本行徳5-22	徳願寺	平成16年3月24日	

資料編

16	有形文化財 (建造物)	徳願寺経蔵	1棟	本行徳5-22	徳願寺	平成16年3月24日	
17	有形文化財 (彫刻)	木彫日蓮坐像	1躰	柏井1丁目1696	唱行寺	昭和36年9月18日	
18	有形文化財 (彫刻)	浄光寺二王像	1躰	大野町3丁目1917	浄光寺	昭和40年3月2日	
19	有形文化財 (彫刻)	法華経寺銅造釈迦如来坐像	1躰	中山2丁目10-1	法華経寺	平成31年3月13日	
20	有形文化財 (書跡)	光悦筆扁額 附「通本」	3面 1面	中山2丁目10-1	法華経寺	昭和36年11月9日 昭和54年9月27日	
21	有形文化財 (考古資料)	鬼高遺跡出土一括遺物	1括	堀之内2丁目26-1 市立市川考古博物館	市川市	昭和56年4月17日	
22	有形文化財 (工芸)	誕生仏	1躰	堀之内2丁目26-1 市立市川考古博物館	市川市	昭和56年4月17日	
23	有形文化財 (歴史資料)	「ワートル薬性論」版木	8枚	堀之内2丁目27-1 市立市川歴史博物館	市川市	昭和61年11月3日	
24	民俗文化財	御奉謝		大野町4丁目2759	駒形神社お奉謝部	昭和40年3月2日	
25	民俗文化財	国府台辻切り		国府台3丁目 (旧国府台地区)	国府台辻切り 保存会	昭和54年4月24日	
26	民俗文化財	武内宿禰山車人形	1体	市川3丁目20-5	春日神社	平成28年4月15日	
27	史跡	美濃輪台遺跡 -B地点-	1, 745㎡	本北方3丁目18	市川市	昭和50年1月8日	
28	史跡	須和田遺跡	5, 288㎡	須和田2丁目401ほか 須和田公園	市川市	昭和50年1月8日	
29	史跡	下総総社跡	1, 120. 5㎡	国府台1丁目6-4 市川市スポーツセンター	市川市	昭和50年1月8日	
30	史跡	鬼高遺跡	2, 479㎡	鬼高1丁目95-1	日本毛織(株)	昭和63年7月5日	
31	天然記念物	ヒメアカネ		大町公園自然観察園周辺	市川市	昭和51年6月12日	
32	天然記念物	ヒヌマイトトンボ		河原、稲荷木地先の江戸川 河岸の湿地帯	市川市	昭和51年6月12日	
33	天然記念物	伊弉諾神社ハリギリ	1樹	堀之内4丁目26-13	伊弉諾神社	昭和54年4月24日	
34	天然記念物	愛宕神社イチョウ	2樹	北国分1丁目12-24	愛宕神社	昭和58年11月3日	
35	天然記念物	禅照庵マキ	1樹	北国分4丁目13-24	禅照庵	昭和58年11月3日	

5 登録文化財

(令和3年3月31日現在)

番号	種別	名称	員数	所在地又は伝承地	所有者又は管理者	登録年月日	備考
1	有形文化財 (建造物)	西洋館倶楽部(渡辺家住宅)	1棟	新田5丁目6-21	個人所有	平成11年7月8日	
2	有形文化財 (建造物)	日本福音ルーテル市川教会会堂	1棟	市川4丁目288-14	宗教法人 日本福音ルーテル教会	平成20年10月23日	
3	有形文化財 (建造物)	加藤家住宅主屋 加藤家住宅煉瓦塀	1棟 1基	本行徳6-1	個人所有	平成22年4月28日	
4	有形文化財 (建造物)	旧浅子神輿店店舗兼主屋	1棟	本行徳37-2	市川市	平成22年9月10日	
5	有形文化財 (建造物)	昭和学院創立記念館	1棟	東菅野2丁目1470-1ほか	学校法人 昭和学院	平成23年1月26日	
6	有形文化財 (建造物)	中村家住宅主屋 中村家住宅離れ 中村家住宅煉瓦蔵 中村家住宅土蔵 中村家住宅北蔵及び事務所 中村家住宅倉庫 中村家住宅稲荷社 中村家住宅防空壕 中村家住宅門及び石塀	1棟 1棟 1棟 1棟 1棟 1棟 1棟 1基 1基	鬼越2丁目200-1ほか	個人所有	平成26年10月7日	
7	有形文化財 (建造物)	後藤家住宅主屋 後藤家住宅稲荷社	1棟 1棟	新田1丁目296ほか	個人所有	平成29年6月28日	