

(参考図)

市川市クリーンセンター既存管理棟図面  
(建築)

※3階は新築時のもの





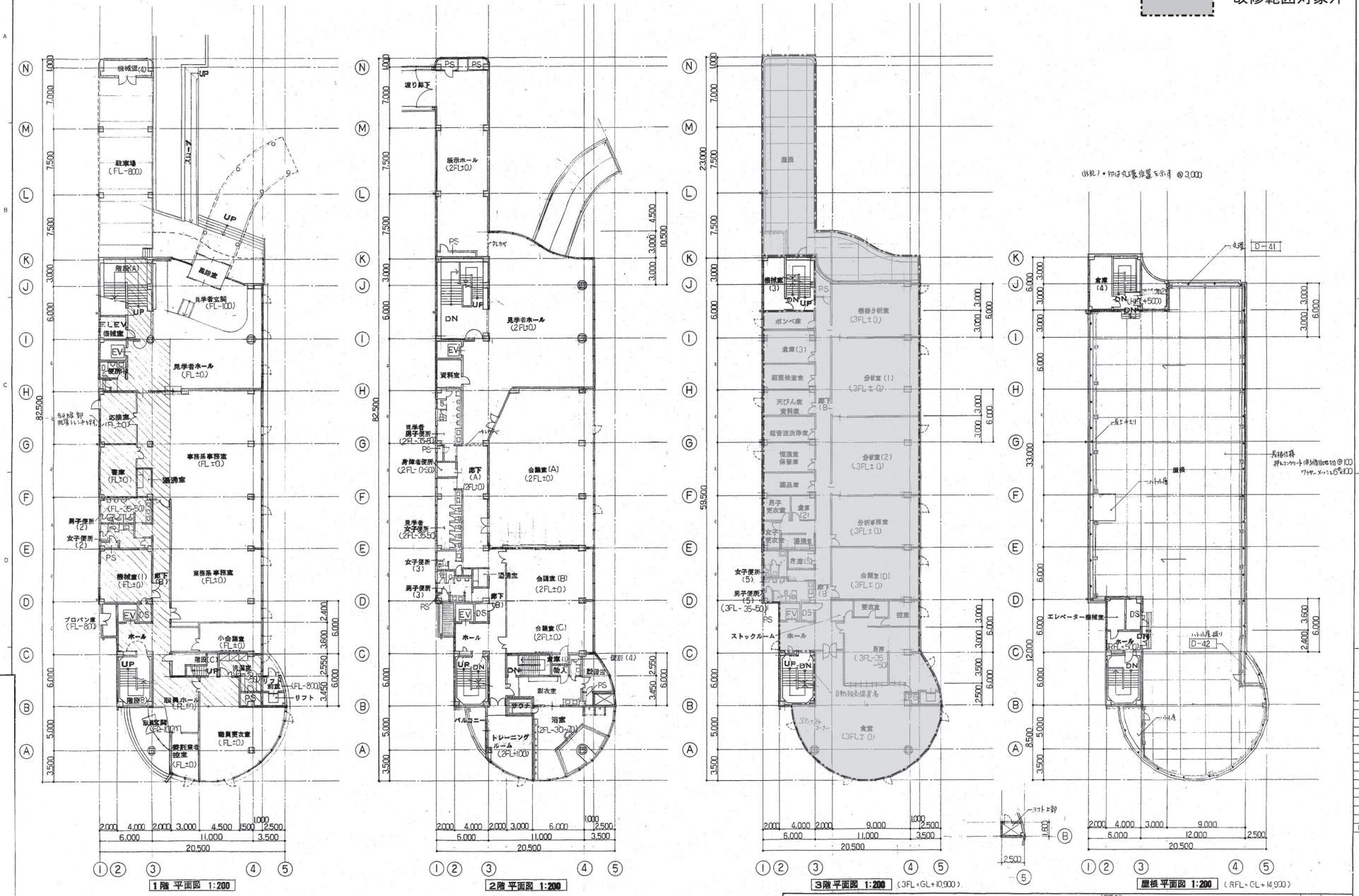




参考図  
(既存図)



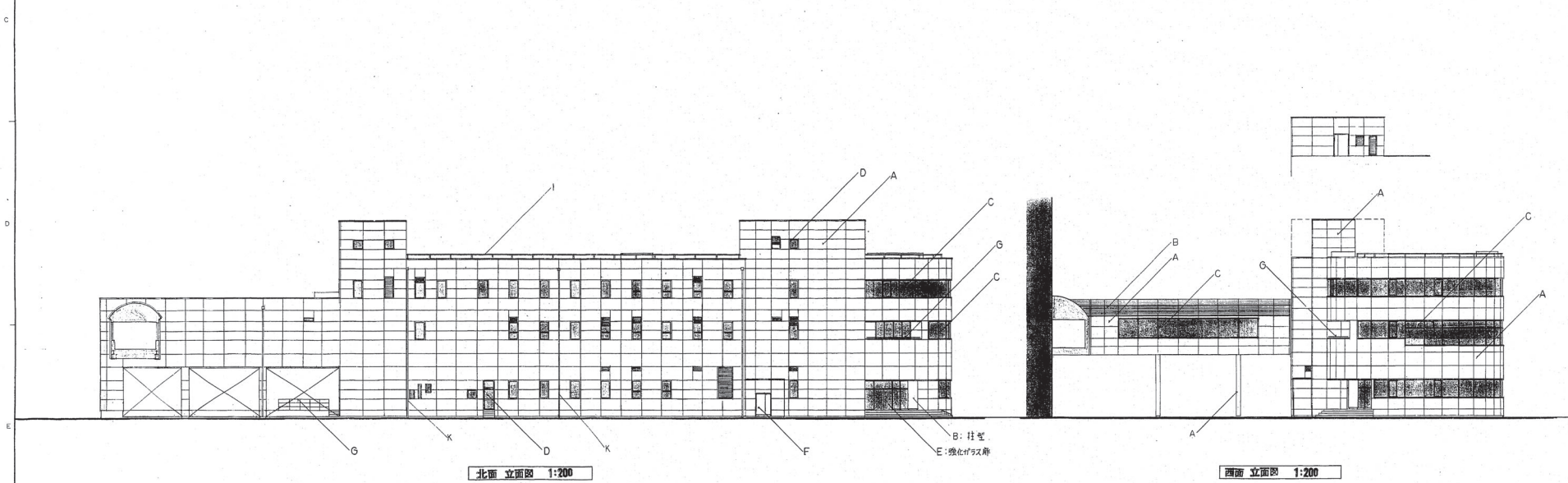
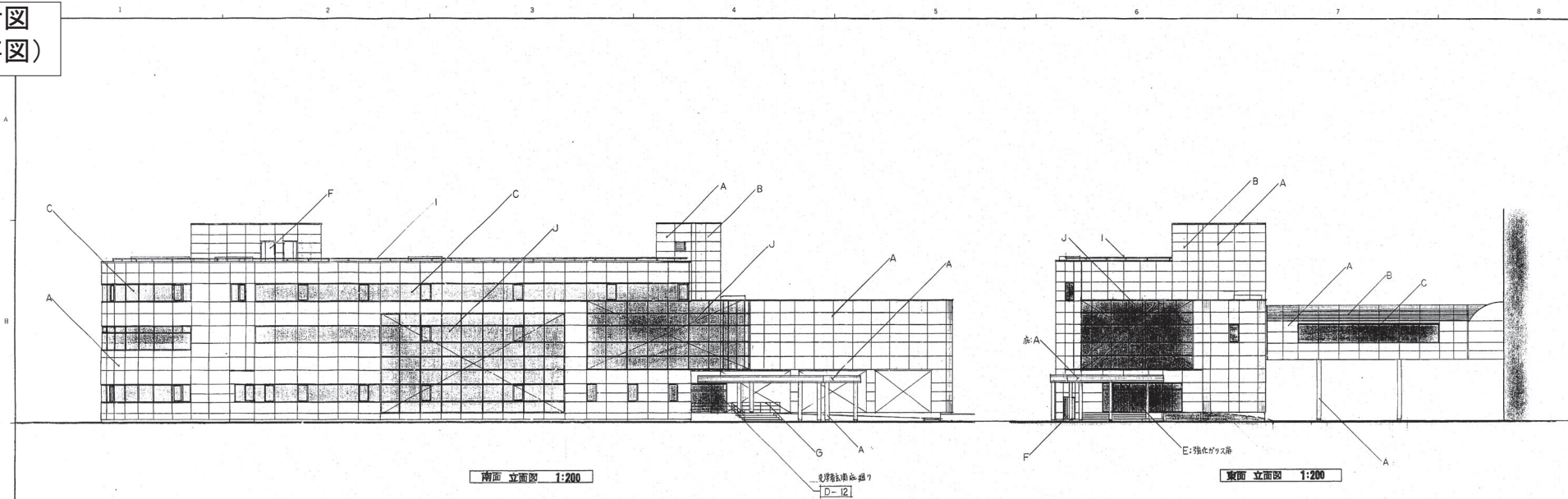
改修範囲対象外



図面名称	管理棟平面図	D	205
図面番号	71112-821551		



参考図  
(既存図)



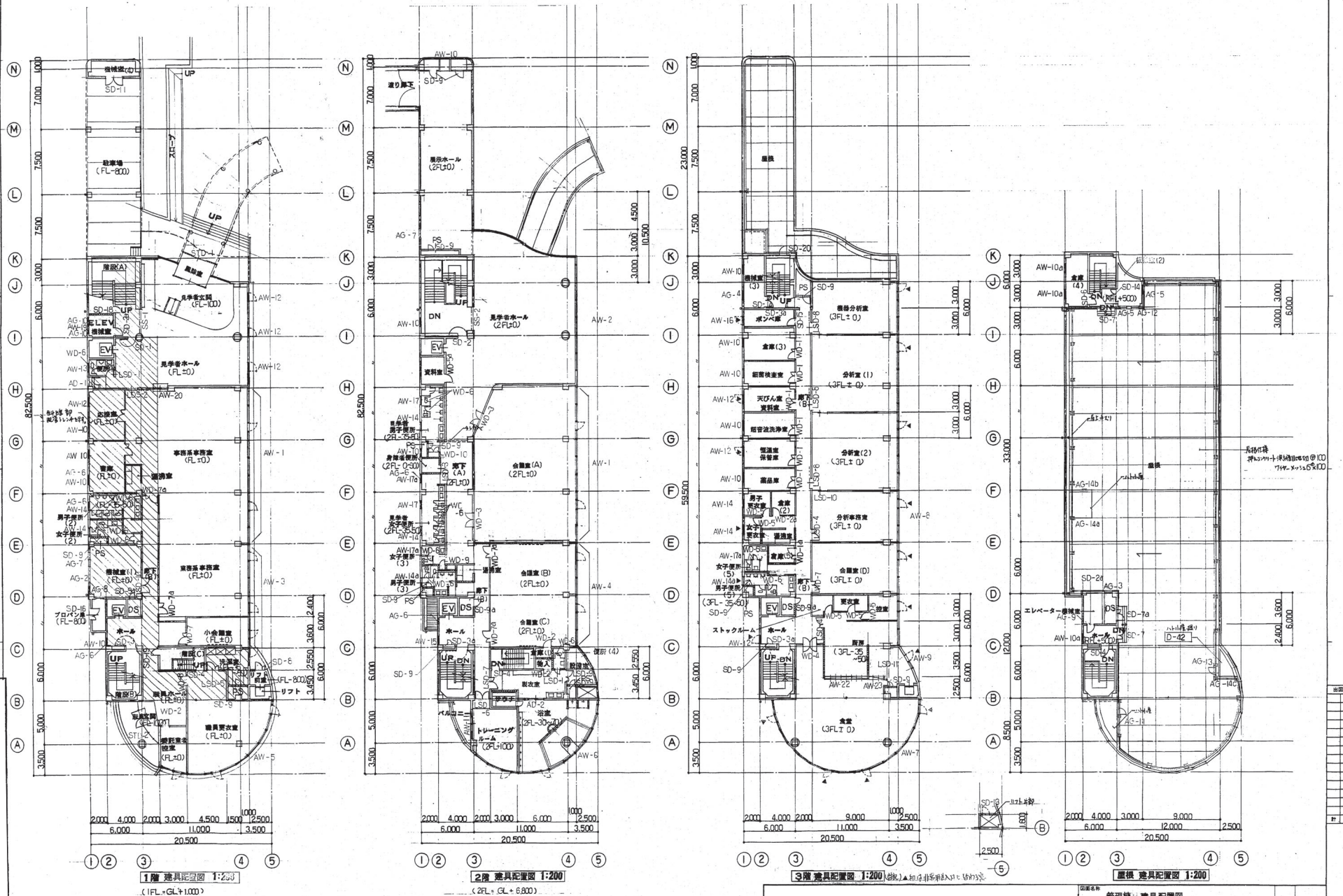
記号	仕上	記号	仕上
A	ガラス	K	付柱 SGPICDA
B	全上 (曲面)		
C	無縁取付ガラス		
D	アルミ製サッシ付ガラス		
E	アルミ製サッシ		
F	アルミ製 OP		
G	アルミ製サッシ		
I	ガラス		
J	ガラス		

図面名称 管理棟立面図  
図面番号 71112-821561  
D 205





参考図  
(既存図)



1階 建具配置図 1:200  
(1FL・GL+1.00)

2階 建具配置図 1:200  
(2FL・GL+6.80)

3階 建具配置図 1:200 (他) ▲和の折衝納入に付注意

4階 建具配置図 1:200





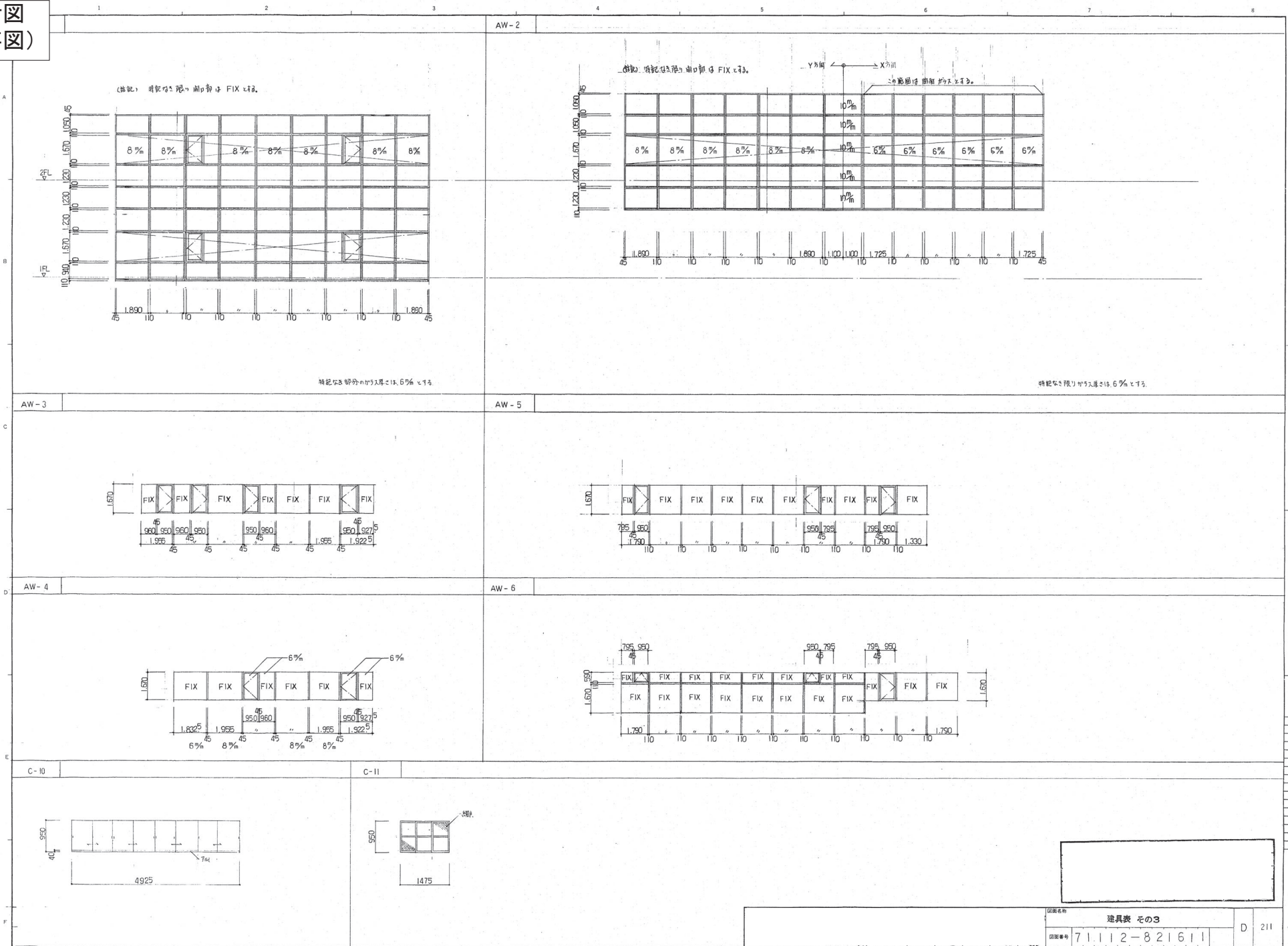


参考図  
(既存図)

形式	数量					内法寸法		建具	枠	ガラス	ガラリ	窓枠	錠鎖	握玉把手類	付属金物	支持金物	概要	
	1	2	3	4	計	W	H											
	材	材	材	材	材	W	H											
AW-1	1				1					AL	EL	100				河原啓明式	別冊参照	
-2	1				1					AL	EL	100				同上	同上	
-3	1				1					AL	EL	100				同上	同上	
-4	1				1					AL	EL	100				同上	同上	
-5	1				1					AL	EL	100				同上	同上	
-6	1				1					AL	EL	100				同上	同上	
-7	1				1					AL	EL	100				同上	同上	
-8	1				1					AL	EL	100				同上	同上	
-9	1				1	1,790	1,670	A-6	40	AL	EL	100		LEH		同上	同上	
-10	4	3			12	1,000	1,670	B-6		AL	EL	100		ST HL		同上	同上	
-11	1				1	3,370	2,950	C-2		AL	EL	100		プレート		同上	同上	
-12	4	3			7	1,000	1,670	B-7	40	AL	EL	100		LEH		同上	同上	
-13	1				1	1,000	780	B-5		AL	EL	100				同上	同上	
-14	2	2	3		7	1,000	1,670	B-9		AL	EL	100				同上	同上	
-15	1				1	1,000	2,180	B-13		AL	EL	100	1,000	610			同上	同上
-16	1				1	1,000	1,970	B-14		AL	EL	100	1,000	400	LEH		同上	同上
-17	3				3	1,000	2,180	B-12		AL	EL	100	1,000	410			同上	同上
-18	1				1	1,000	1,970	B-12a		AL	EL	100	1,000	500			同上	同上
-19	1				1	260	1,455	B-6		AL	EL	100				同上	①	
-20	1				1	1,500	1,000			AL	EL	AL	SG 3 <sup>φ</sup>			同上	D-31 詳細図参照	
AG-2	1				1	1,800	3,010	C-7		AL	A	EL				付属金物一式	開放率 35%	
-3	1				1	850	2,450	C-7		AL	A	EL				同上	同上	
-4	1				1	1,000	1,970	C-7		AL	A	EL				同上	同上	
-5	2				2	900	700	C-7		AL	A	EL				同上	同上	
-6	3	1			4	1,000	400	C-7		AL	A	EL				同上	同上	
-7	1				2	1,000	300	C-7		AL	A	EL				同上	同上	
-8	1				1	500	500	C-7		AL	A	EL				同上	同上	

建具型式符号	寸法規定	枠の形状寸法	建具・金物・ガラス・取付シール略記	材料・仕上・検査略記	法規制・性能・その他略記	一般事項 (特記なき限り下記による)	特記事項 (注)
A-1	A-2	A-3	A-4	A-5	A-6	A-7	
B-1	B-2	B-3	B-4	B-5	(別冊参照)		

参考図  
(既存図)





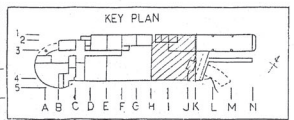
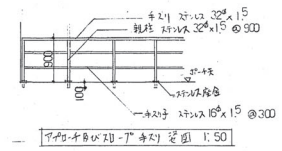
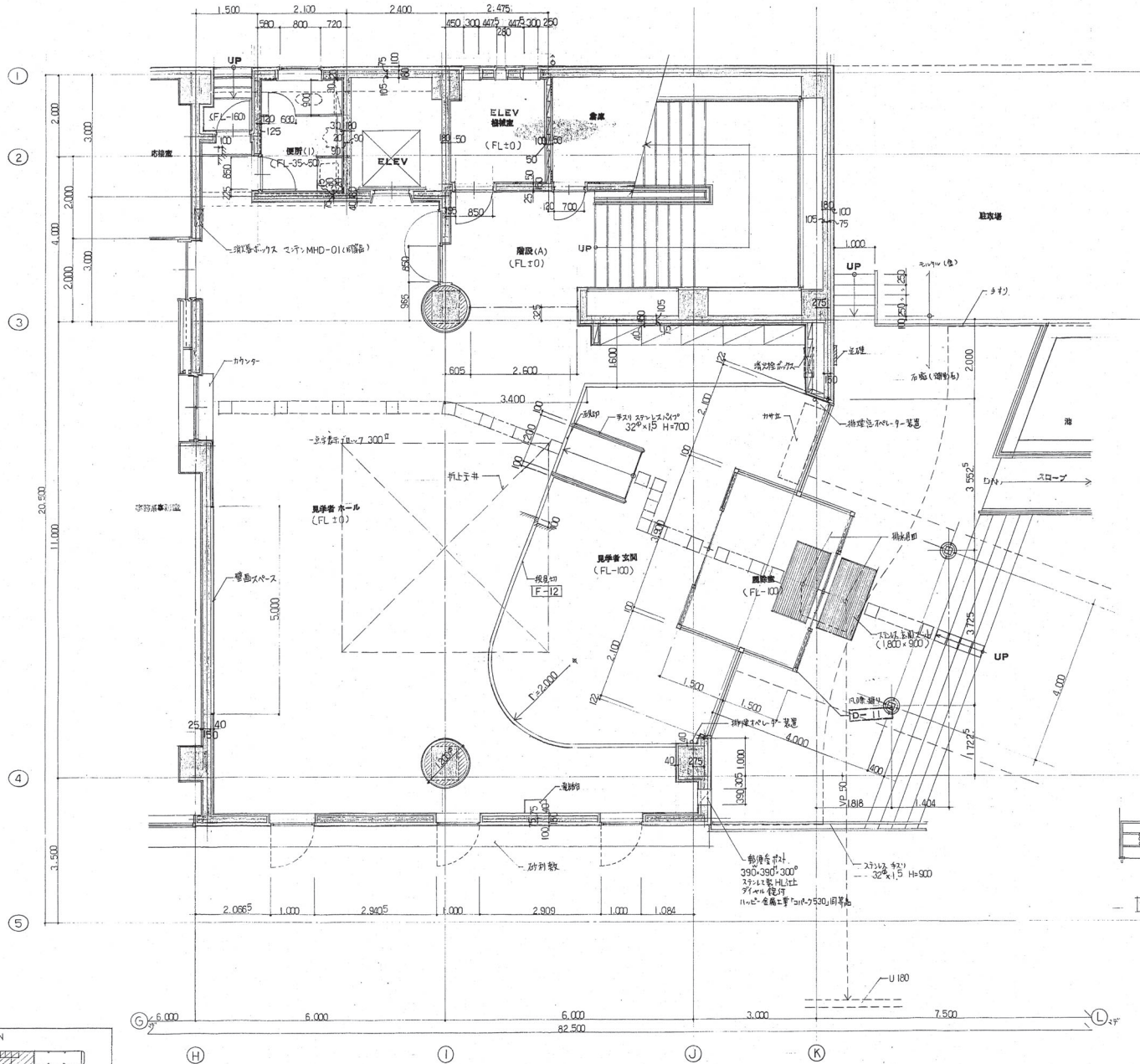
参考図  
(既存図)

<p>特記なきガラス厚さは8%とする</p>	<p>木製建具共通</p>								
<p>AW-8</p> <p>特記なきガラス厚さは8%とする</p>									
<p>建具型式符号</p>									
<p>A-1・A-1a</p> <p>(特記) 建具符号 00-0a 45mmのガラスは10%とする</p>	<p>A-2・A-2a・A-2b</p> <p>(特記) ガラス厚さはA-2a 24mm A-2bはガラスカット10%とする</p>	<p>A-3</p>	<p>A-4</p>	<p>A-5・A-5a</p> <p>(特記) 建具符号 00-0a 45mmのガラスは10%とする</p>	<p>A-6</p>	<p>A-7</p> <p>建具用枠</p>	<p>A-8</p> <p>(特記) 2枚開閉窓は必ず「安全ガラス」を使用する。</p>		
<p>B-1</p>	<p>B-2</p>	<p>B-3・B-3a</p> <p>(特記) (C) 用材はB-3aとする。</p>	<p>B-4・B-4a</p> <p>(特記) 建具符号 00-0a 45mmのガラスは10%とする。</p>	<p>B-5</p>	<p>B-6</p>	<p>B-7</p>	<p>B-8</p>	<p>防音断熱断水</p>	
<p>C-1</p>	<p>C-2</p> <p>ガラス厚さは10%とする</p>	<p>C-3</p>	<p>C-4</p>	<p>C-5</p> <p>(1570-AG44 1870-AG44b W 2500-AG13)</p>	<p>C-6</p>	<p>C-7</p>	<p>C-8</p> <p>W=4210</p>	<p>C-9</p>	





参考図  
(既存図)



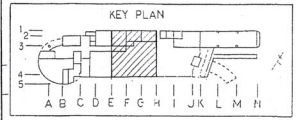
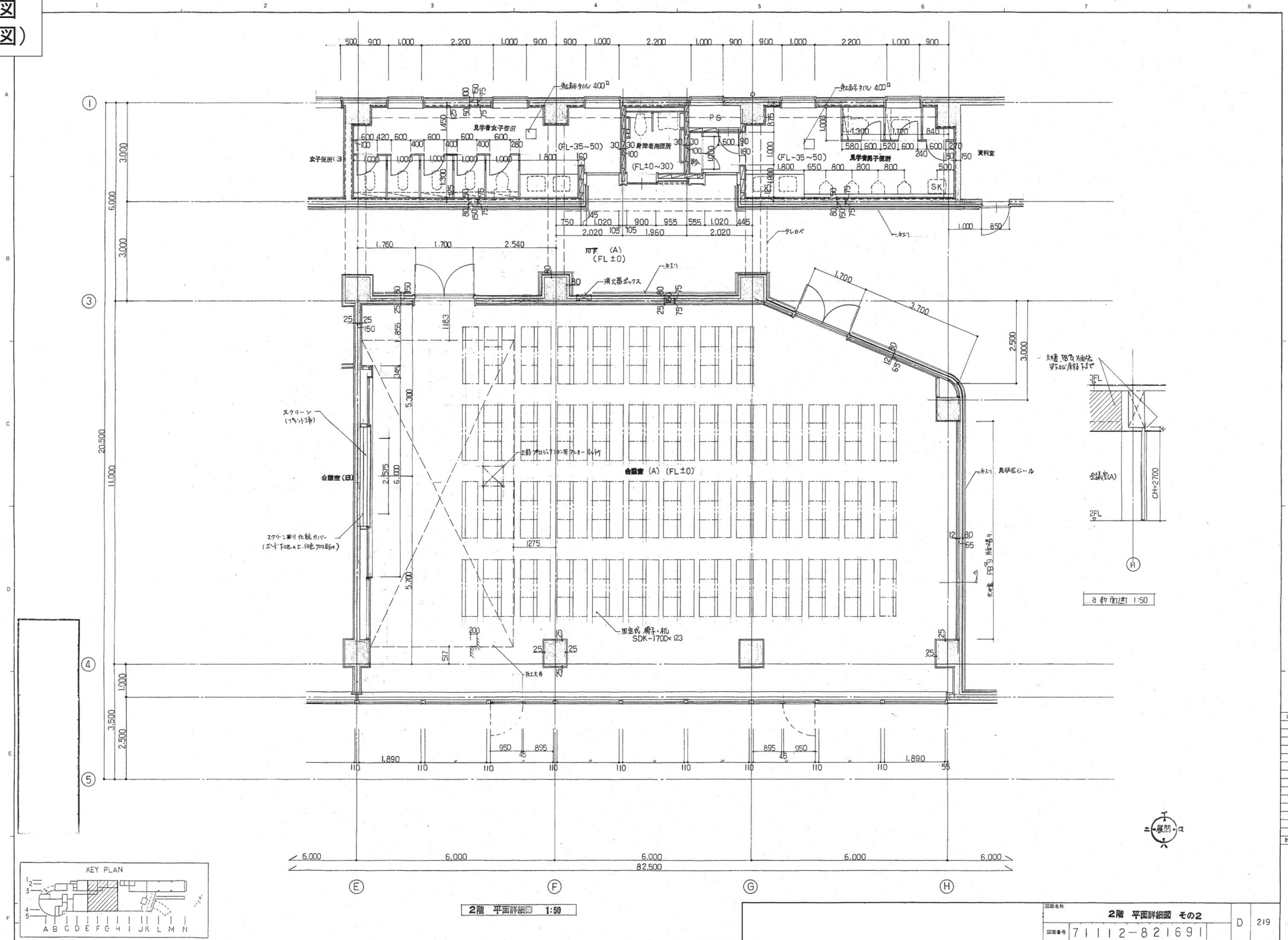
1階 平面詳細図 1:50

図面名称	1階 平面詳細図 その3	D 216
図面番号	71112-821661	





参考図  
(既存図)



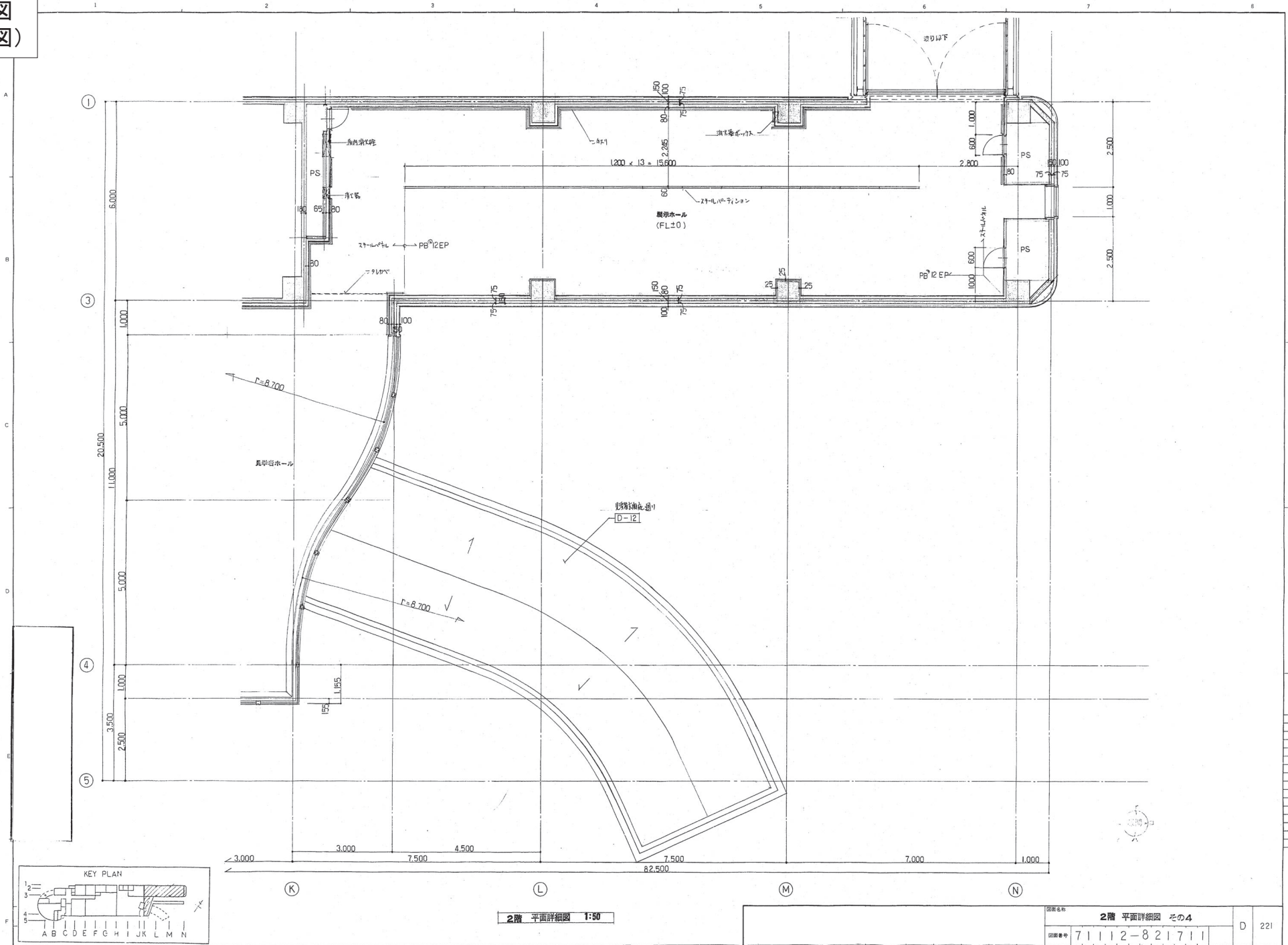
2階 平面詳細 1:50

図面名称	2階 平面詳細 その2	D	219
図面番号	71112-821691		





参考図  
(既存図)

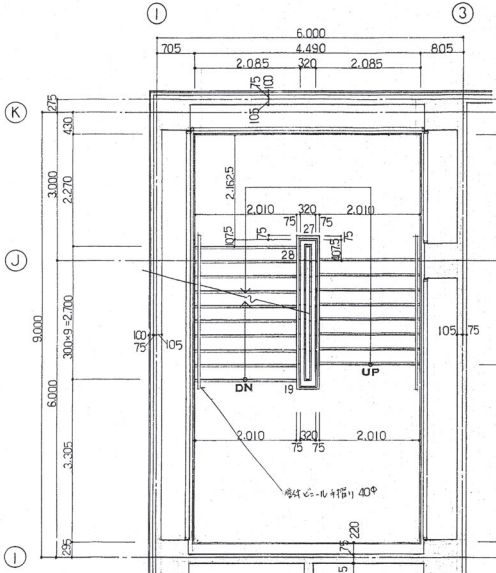
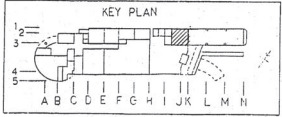




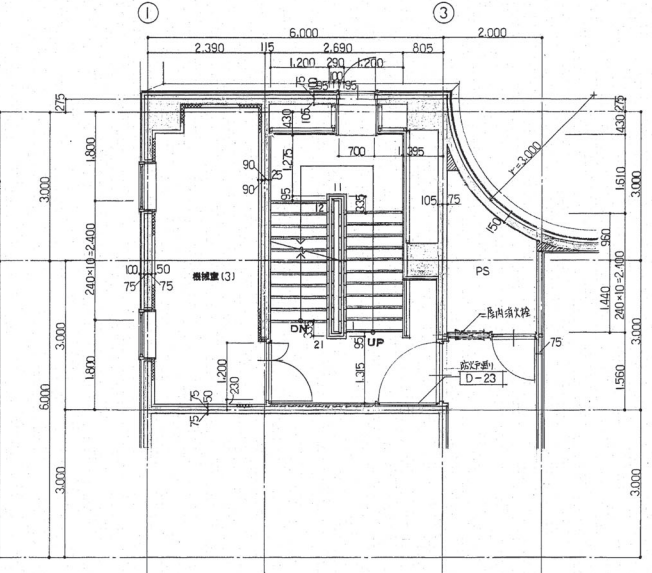




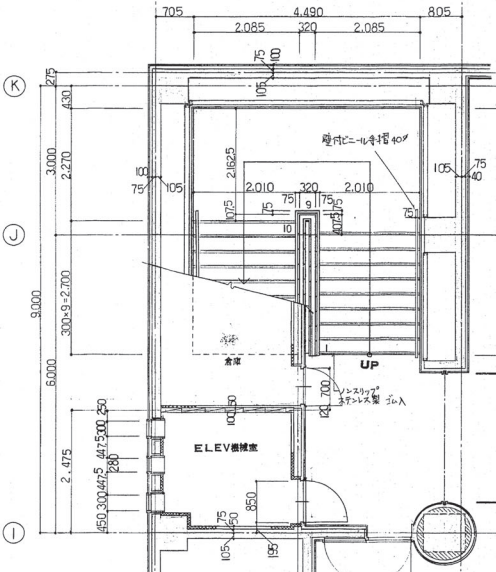
参考図  
(既存図)



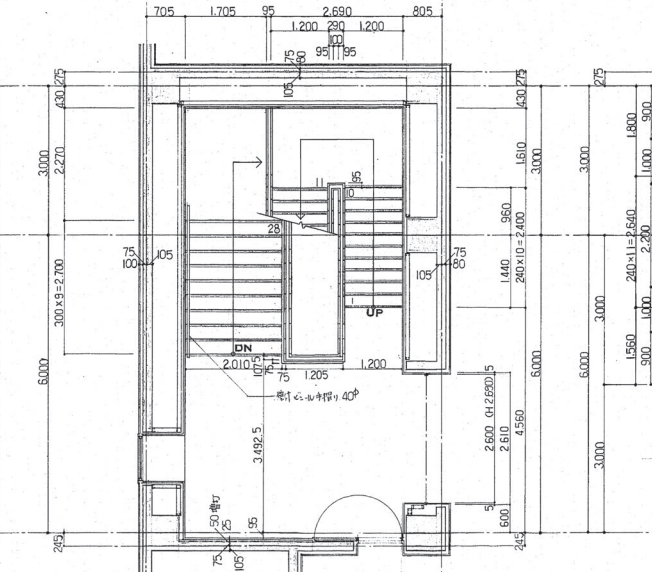
中2階 平面詳細図 1:50



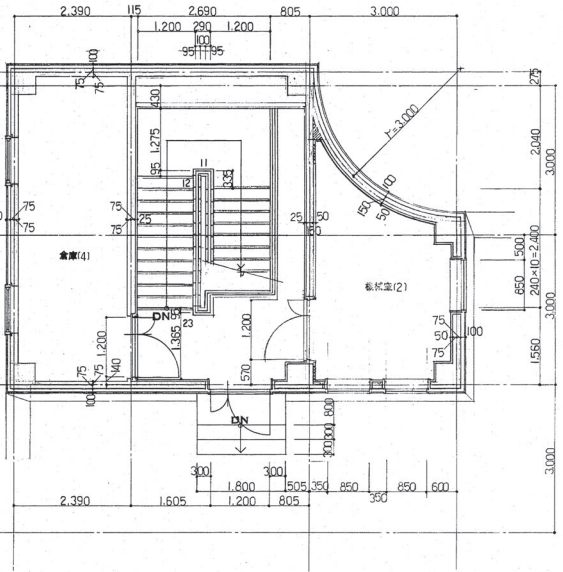
3階 平面詳細図 1:50



1階 平面詳細図 1:50



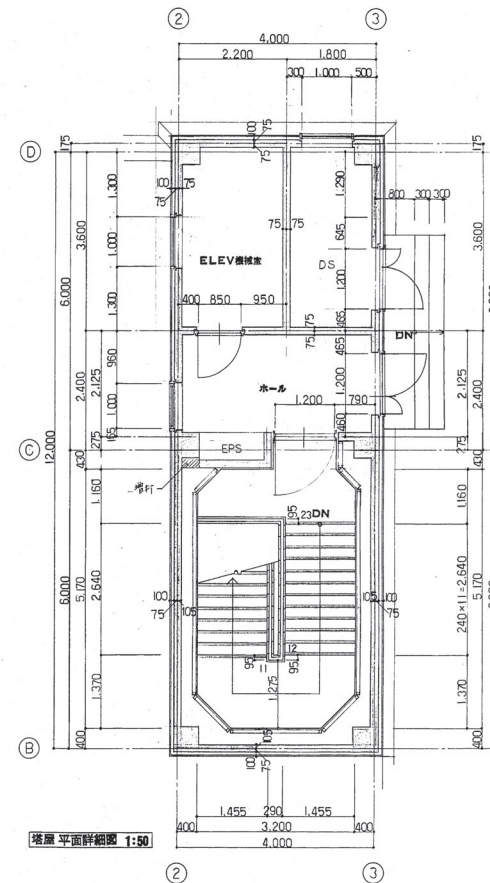
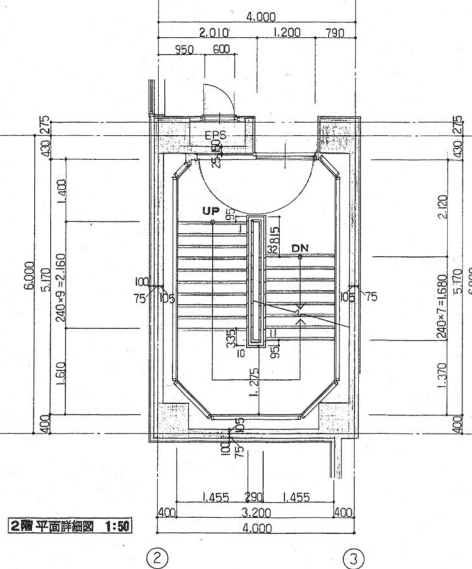
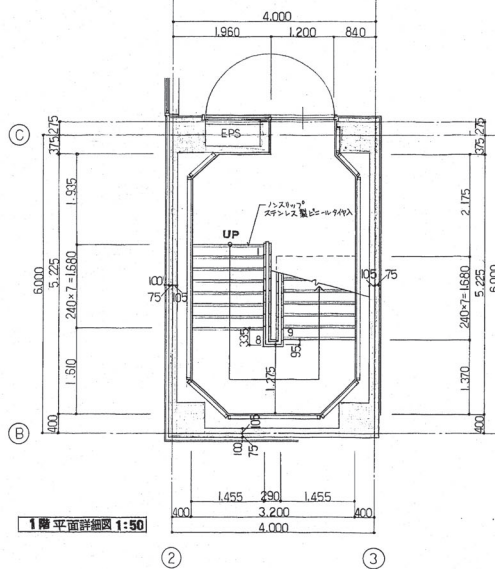
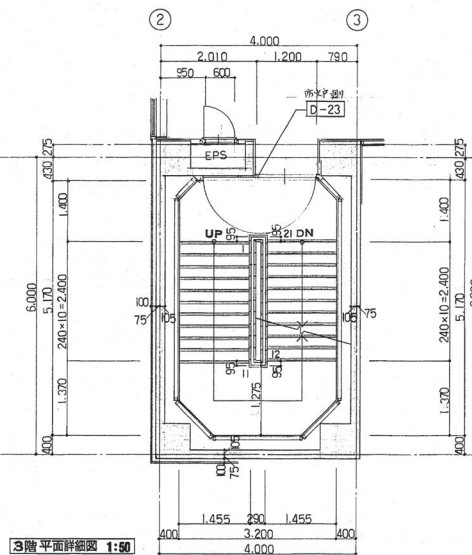
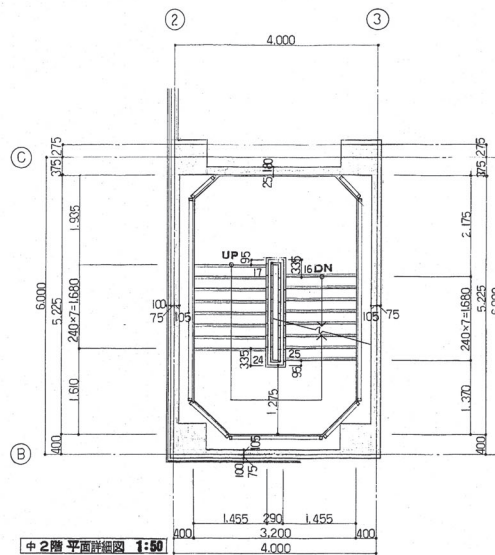
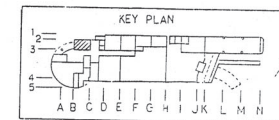
2階 平面詳細図 1:50



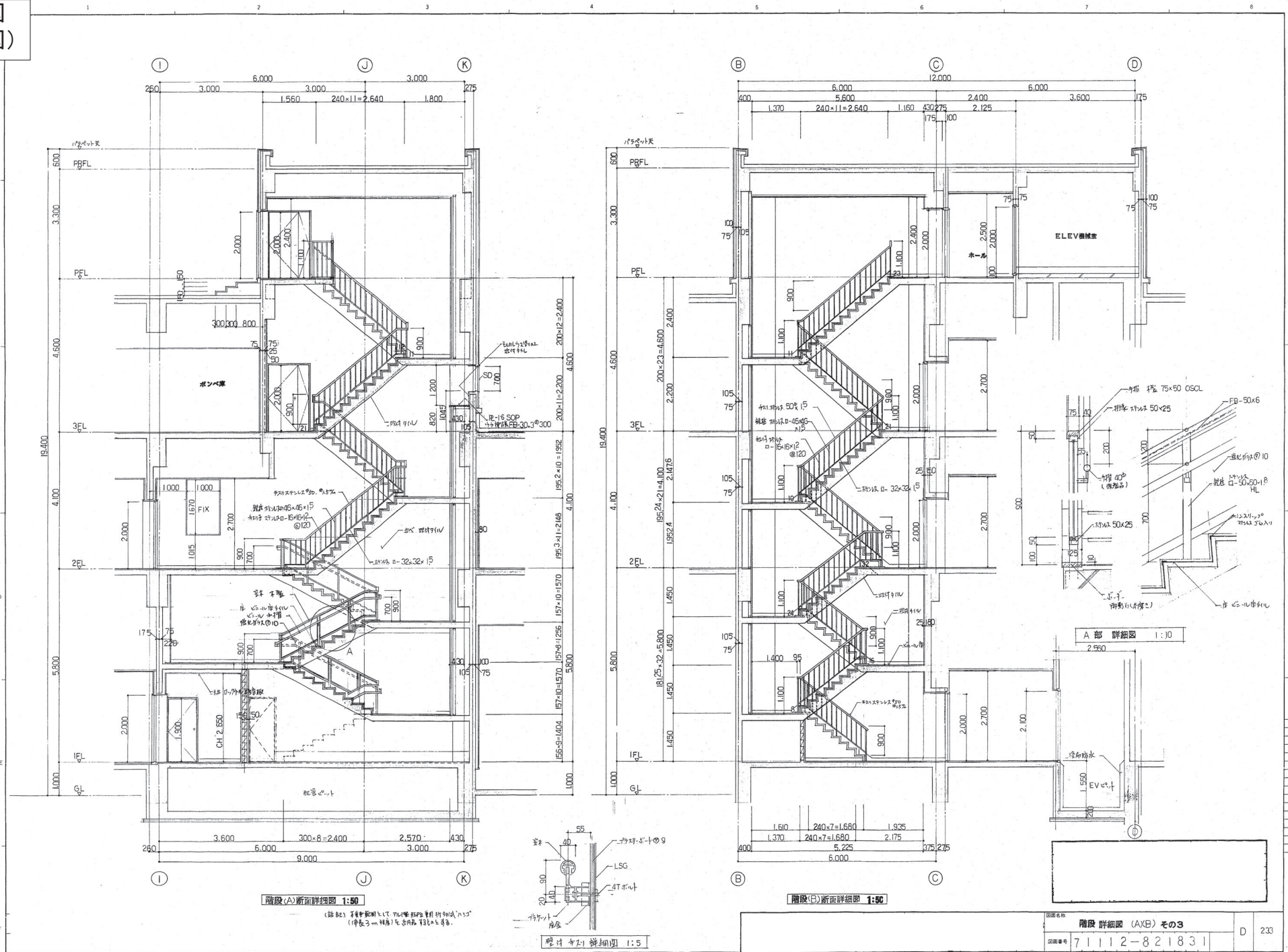
塔屋 平面詳細図 1:50



参考図  
(既存図)

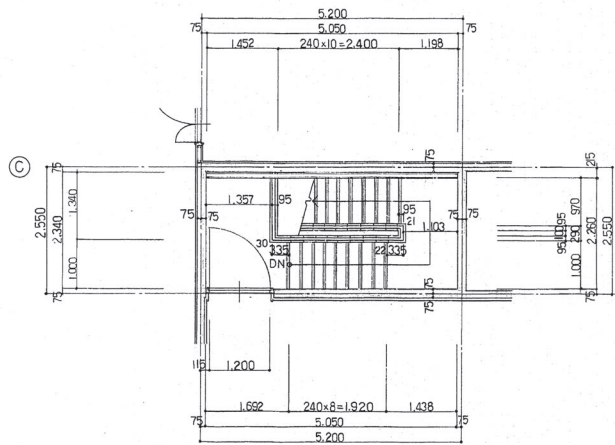


参考図  
(既存図)

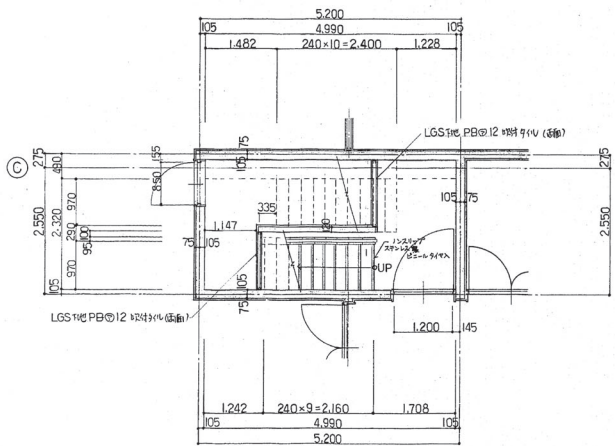




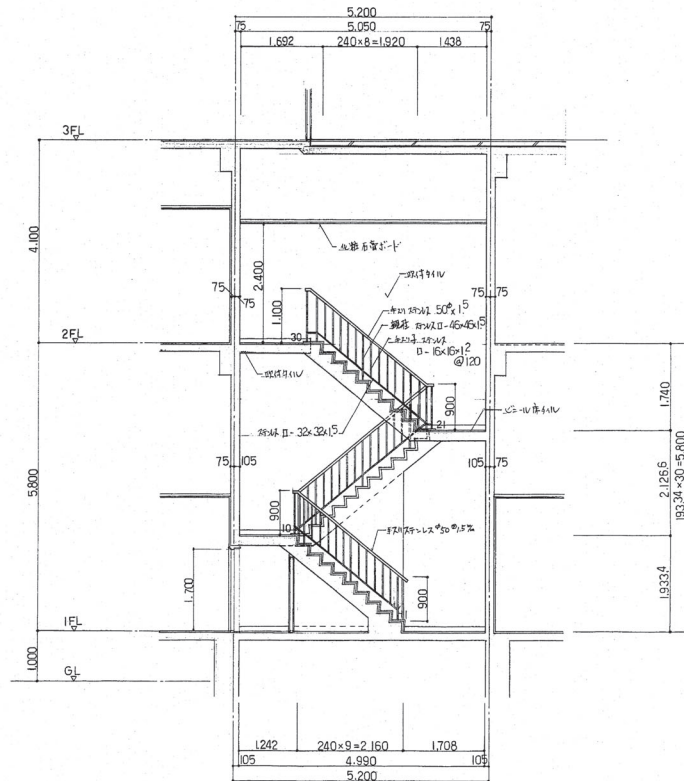
参考図  
(既存図)



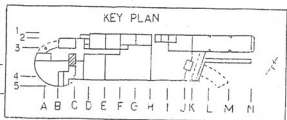
2階平面詳細図 1:50



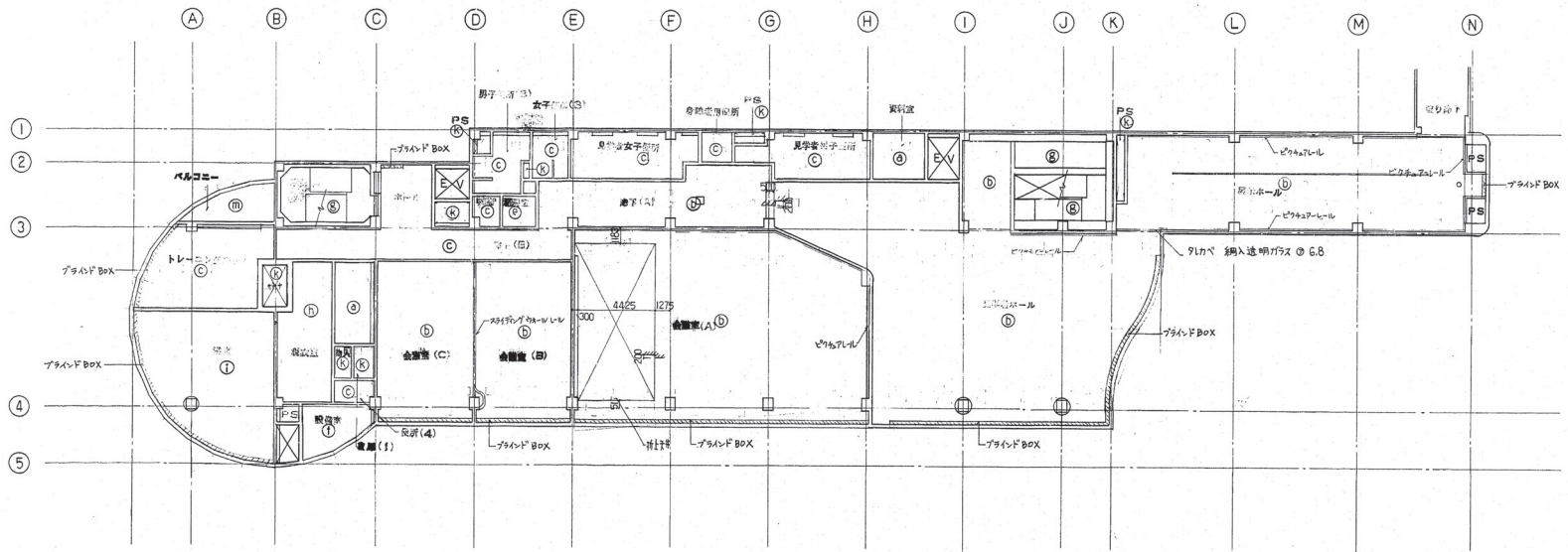
1階平面詳細図 1:50



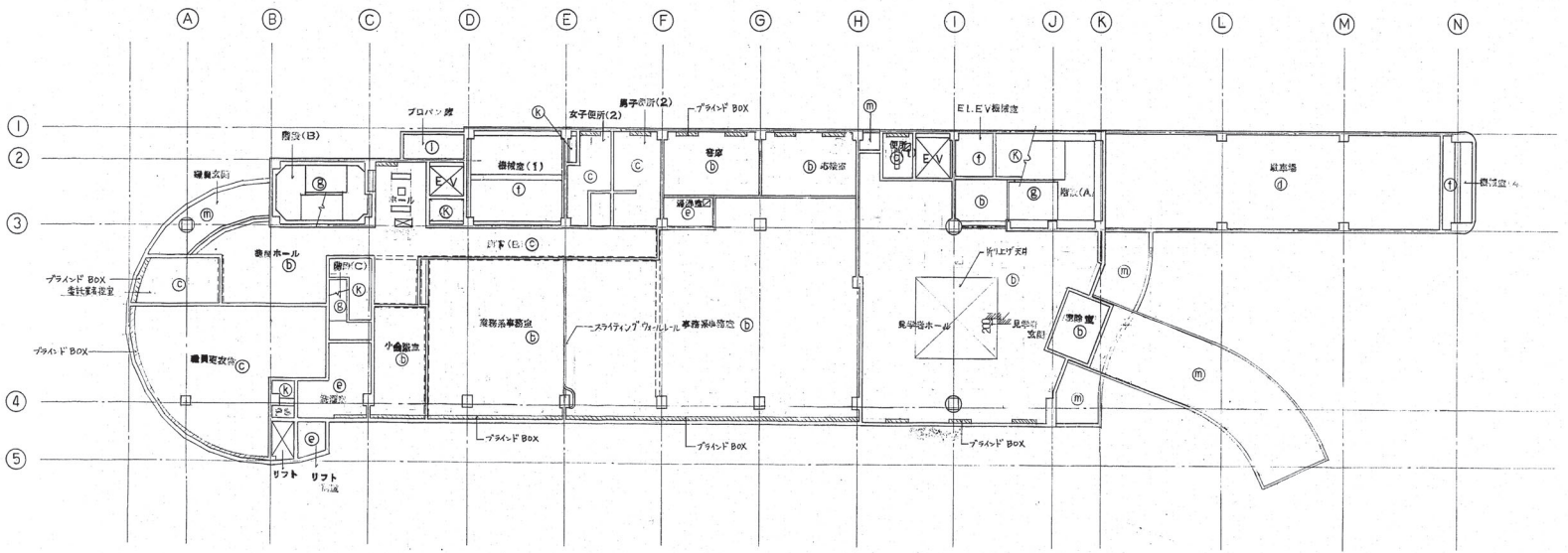
断面詳細図 1:50



参考図  
(既存図)



2階 天井伏図 1:150



1階 天井伏図 1:150

Ⓐ 化粧石膏ボード <sup>®</sup> 9	Ⓔ 吹付タイル(内装用)	Ⓜ テキサス
Ⓑ ロックウール化粧吸音板(12付)15	Ⓚ バスリア	
Ⓒ ロックウール化粧吸音板(12付)15	Ⓛ アルミバスリア	
Ⓓ ケイ酸カルシウム板 <sup>®</sup> 6 AEP	Ⓨ コンクリート打放し	
Ⓚ ケイ酸カルシウム板 <sup>®</sup> 6 VP	Ⓩ コンクリート打放し	
Ⓛ 吸音板 <sup>®</sup> 50	ⓐ 断熱材 ペパ粘	

	ブラインド BOX
□	
□	
□	

