

仕 様 書

1. 修繕件名

市川市クリーンセンター排水処理設備有機系砂ろ過塔等修繕

2. 修繕場所

市川市田尻 1 0 0 3 番地 市川市クリーンセンター

3. 修繕期間

自 令和 7 年 1 2 月 2 4 日

至 令和 8 年 3 月 1 9 日

4. 修繕概要

排水処理設備における有機系砂ろ過塔No.1、有機系砂ろ過塔No.2及び活性炭吸着塔No.2について、経年劣化により内面やフランジ部に錆や破損がみられるため、機能を維持するために補修を行うもの。

5. 提出書類・部数

契約後又は完成後速やかに下記書類を提出のこと。

- (1) 着手届
- (2) 業務計画書
- (3) 報告書（写真を含む）
- (3) 完了届
- (4) その他（市が指示したもの）

6. 一般事項

- (1) すべての作業は、本仕様書によって実施するものとする。
- (2) 作業にあたっては関係法令及び技術基準を遵守すること。
- (3) 本修繕に係る者は、熟練した技術者でなければならない。
- (4) 作業にあたっては安全に留意し十分な危険防止処置を施し無事故、無害に努めなければならない。
- (5) 作業時間等は、原則として日、祝日を除き、午前9時から午後4時までとし、それ以外に実施する必要がある場合は市監督職員と協議し決定する。
- (6) 本修繕を行うために必要な一時的な仮置きや、移設等を行う場合は市監督職員と協議の上、できるだけ短時間となるよう配慮すること。
- (7) 責任者は、常に従事者の監督に当たるとともに、発注者と緊密に連絡をとること。

- (8) 本修繕に使用するすべての機材及び消耗品は、受注者の負担とする。
- (9) 作業にあたって、一時的に排水処理施設の機能を停止する場合は、事前に市監督職員と協議すること。
- (10) 本修繕は市が別に発注している「市川市クリーンセンター排水処理設備保守点検業務委託」の作業にあわせて実施すること。作業にあたっては、関係業者と協議・調整を行い、円滑かつ確実に業務を遂行すること。

※本修繕の施工予定：令和8年2月24日から令和8年3月10日

- (11) 受注者は、自らの責に帰すべき理由により、発注者の施設及び器物を損壊、または汚損した場合には相当する損害賠償の責任を負うものとする。
- (12) 修繕に起因して不具合等が発生した場合は、作業を速やかに中止し市監督職員に報告すると共に受注者の責任において復旧に努めること。また、原因については後日報告すること。
- (13) 受注者は、業務遂行にあたり、各作業を明確に把握できるよう、作業前、作業中、作業後の写真を撮影すること。写真は不可視部分を撮影するものとし、修繕が適切であることを証明できるものとする。
- (14) 市監督職員による検査は、修繕期間内に完了届と共に全ての書類が提出された日から10日以内に行う。検査で不十分な点があると指摘された場合は、発注者の指示に従い、速やかに是正すること。
- (15) 契約不適合責任期間に於いて受注者の施工に起因する不具合が生じた場合は、速やかに無償で修理または是正を行うこと。
- (16) 本仕様書及び契約書に明記されていない事項については、市監督職員と協議し決定する。

7. 特記事項

本修繕における修繕範囲は次のとおりとする。

(1) 有機系砂ろ過塔No.1

- ア) 修繕内容
 - ・ フランジ単管の製作及び取替
 - ・ 集水管サポートの製作及び取替

- イ) 修繕箇所
 - ・ 側面のフランジ単管 50A JIS10KFF 1箇所
 - ・ 底部のフランジ単管 80A JIS10KFF 1箇所
 - ・ 集水管サポート 50A SGP 用 1箇所
 - ※詳細は添付3-1を参照。

- ウ) 修繕方法
 - ・ 既設のフランジ単管又及び集水管サポートを撤去し、新規のフランジ単管及び集水管を取り付ける
 - ・ 取り付け後、内面についてはタールエポキシ塗装(1回)を施し、腐食防止措置を講ずる

(2) 有機系砂ろ過塔No. 2

- ア) 修繕内容
- ・ フランジ単管の製作及び取替
 - ・ 集水管サポートの製作及び取替
- イ) 修繕箇所
- ・ 側面のフランジ単管 50A JIS10KFF 1箇所
 - ・ 集水管サポート 50A SGP 用 1箇所
- ※詳細は添付 3 - 2 参照。
- ウ) 修繕方法
- ・ 既設のフランジ単管及び集水管を撤去し、新規のフランジ単管及び集水管を取り付ける
 - ・ 取り付け後、内面についてはタールエポキシ塗装（1回）を施し、腐食防止措置を講ずる

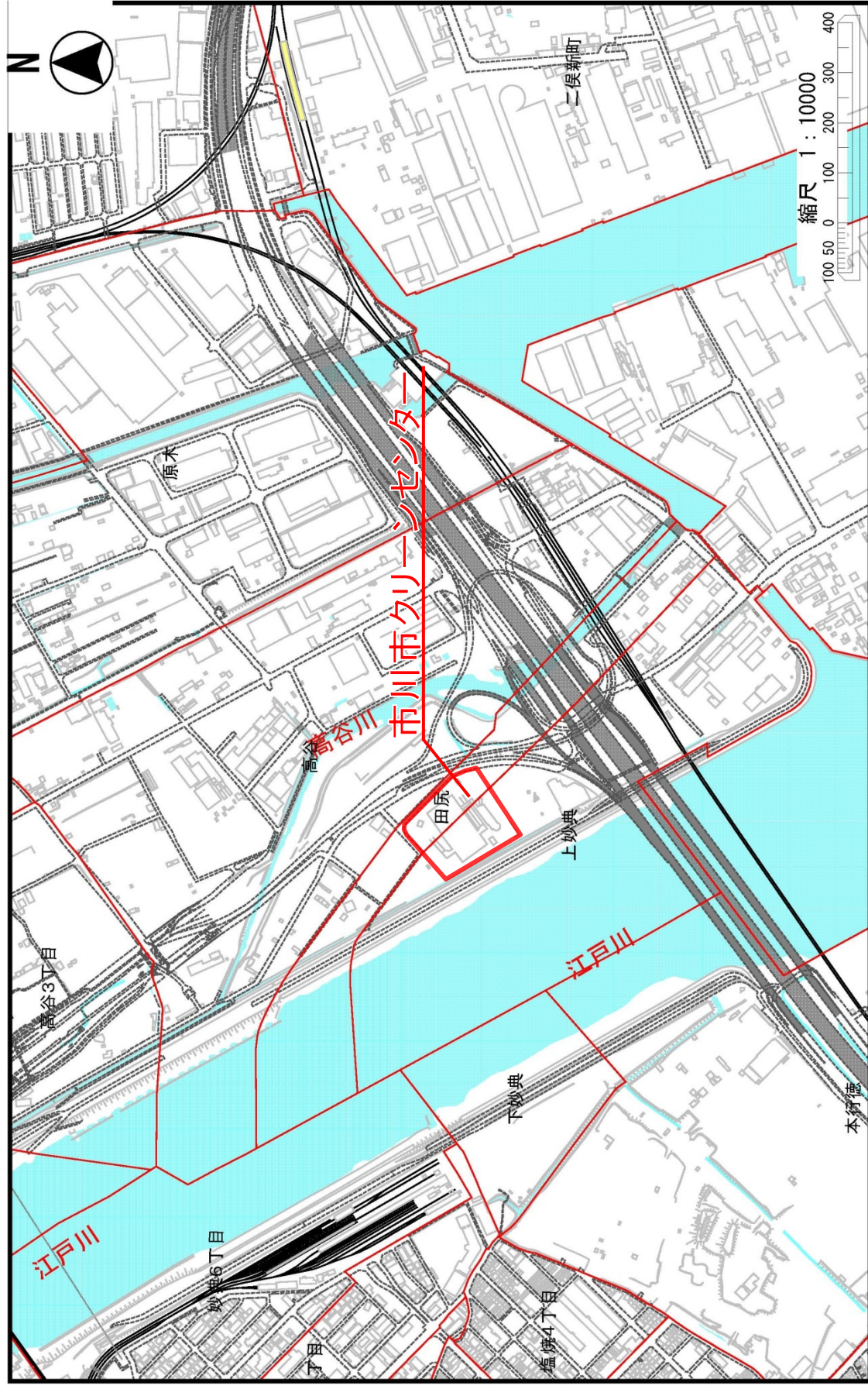
(3) 活性炭吸着塔No. 2

- ア) 修繕内容
- ・ 集水板上面ゴムライニング（2～3t）の貼り替え
- イ) 修繕箇所
- ・ 集水板上面周囲
- ※詳細は添付 3 - 3 参照。
- ウ) 修繕方法
- ・ 集水板上面のゴムライニングを剥がし、ゴムを剥がした部分及び集水板上面を研磨し、錆・汚れを除去した後、ゴムライニング施工する

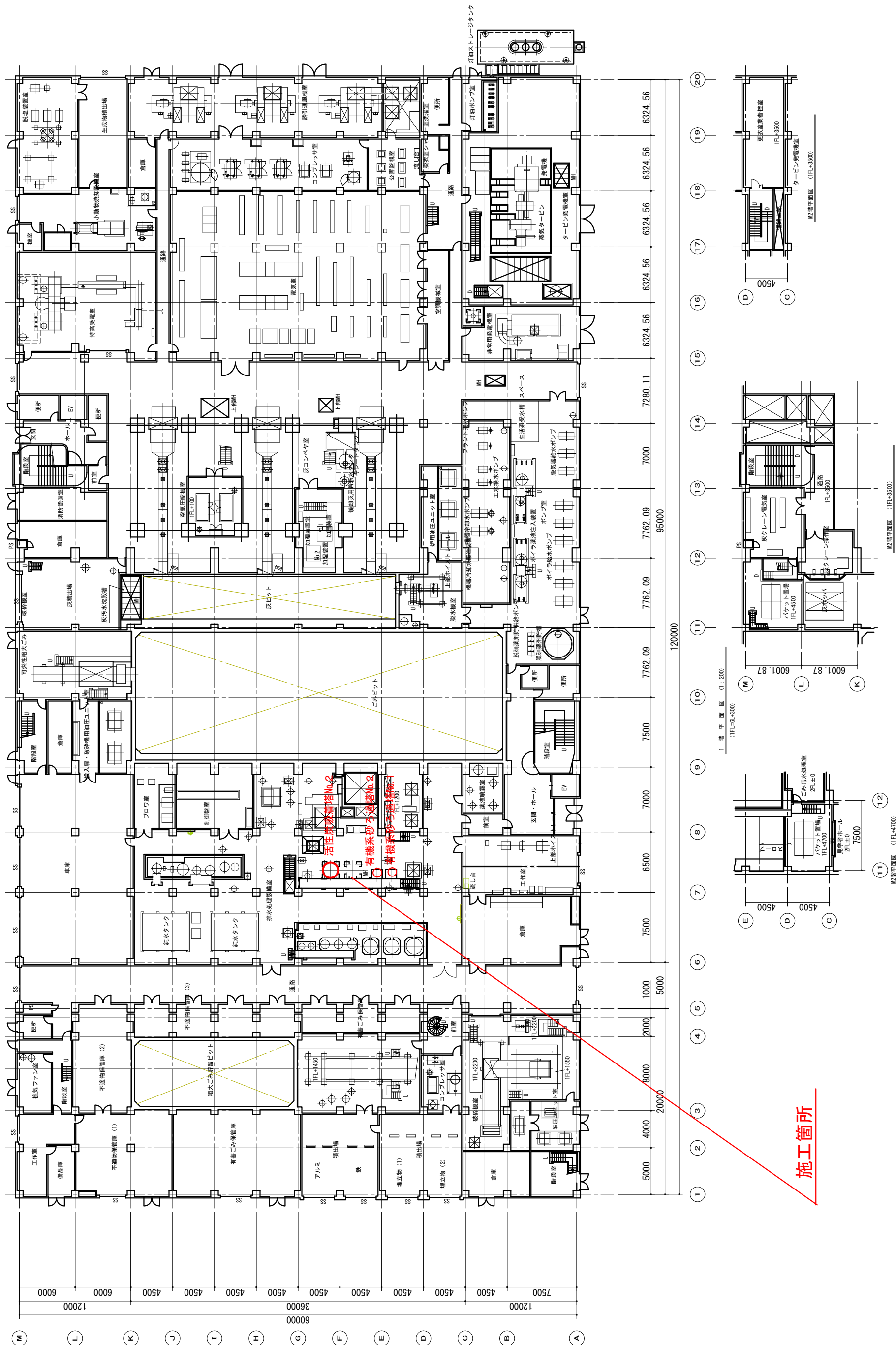
8. 添付書類

- (1) 案内図
- (2) 配置図
- (3) 修繕箇所詳細図

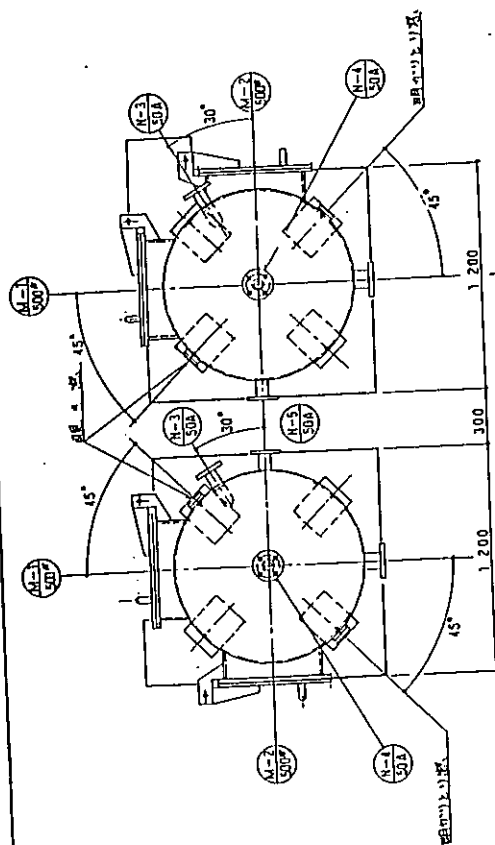
以 上



図置位設施象対



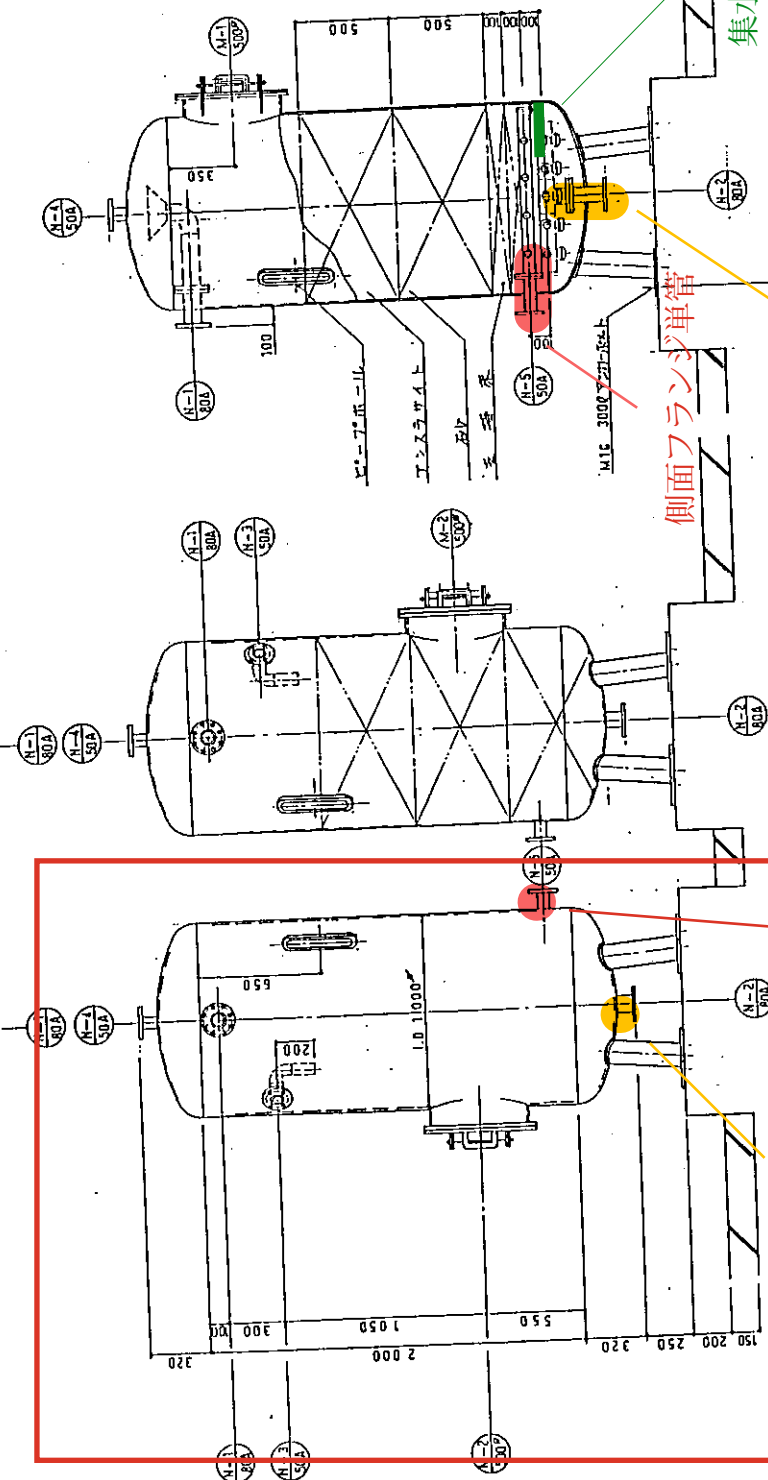
施工箇所



1	2	3	4	5	6	7	8	9	10	11	12	13	14	15	16	17	18	19	20	21	22	23	24	25	26	27	28	29	30	31	32	33	34	35	36	37	38	39	40	41	42	43	44	45	46	47	48	49	50	51	52	53	54	55	56	57	58	59	60	61	62	63	64	65	66	67	68	69	70	71	72	73	74	75	76	77	78	79	80	81	82	83	84	85	86	87	88	89	90	91	92	93	94	95	96	97	98	99	100
1	2	3	4	5	6	7	8	9	10	11	12	13	14	15	16	17	18	19	20	21	22	23	24	25	26	27	28	29	30	31	32	33	34	35	36	37	38	39	40	41	42	43	44	45	46	47	48	49	50	51	52	53	54	55	56	57	58	59	60	61	62	63	64	65	66	67	68	69	70	71	72	73	74	75	76	77	78	79	80	81	82	83	84	85	86	87	88	89	90	91	92	93	94	95	96	97	98	99	100
1	2	3	4	5	6	7	8	9	10	11	12	13	14	15	16	17	18	19	20	21	22	23	24	25	26	27	28	29	30	31	32	33	34	35	36	37	38	39	40	41	42	43	44	45	46	47	48	49	50	51	52	53	54	55	56	57	58	59	60	61	62	63	64	65	66	67	68	69	70	71	72	73	74	75	76	77	78	79	80	81	82	83	84	85	86	87	88	89	90	91	92	93	94	95	96	97	98	99	100
1	2	3	4	5	6	7	8	9	10	11	12	13	14	15	16	17	18	19	20	21	22	23	24	25	26	27	28	29	30	31	32	33	34	35	36	37	38	39	40	41	42	43	44	45	46	47	48	49	50	51	52	53	54	55	56	57	58	59	60	61	62	63	64	65	66	67	68	69	70	71	72	73	74	75	76	77	78	79	80	81	82	83	84	85	86	87	88	89	90	91	92	93	94	95	96	97	98	99	100
1	2	3	4	5	6	7	8	9	10	11	12	13	14	15	16	17	18	19	20	21	22	23	24	25	26	27	28	29	30	31	32	33	34	35	36	37	38	39	40	41	42	43	44	45	46	47	48	49	50	51	52	53	54	55	56	57	58	59	60	61	62	63	64	65	66	67	68	69	70	71	72	73	74	75	76	77	78	79	80	81	82	83	84	85	86	87	88	89	90	91	92	93	94	95	96	97	98	99	100
1	2	3	4	5	6	7	8	9	10	11	12	13	14	15	16	17	18	19	20	21	22	23	24	25	26	27	28	29	30	31	32	33	34	35	36	37	38	39	40	41	42	43	44	45	46	47	48	49	50	51	52	53	54	55	56	57	58	59	60	61	62	63	64	65	66	67	68	69	70	71	72	73	74	75	76	77	78	79	80	81	82	83	84	85	86	87	88	89	90	91	92	93	94	95	96	97	98	99	100
1	2	3	4	5	6	7	8	9	10	11	12	13	14	15	16	17	18	19	20	21	22	23	24	25	26	27	28	29	30	31	32	33	34	35	36	37	38	39	40	41	42	43	44	45	46	47	48	49	50	51	52	53	54	55	56	57	58	59	60	61	62	63	64	65	66	67	68	69	70	71	72	73	74	75	76	77	78	79	80	81	82	83	84	85	86	87	88	89	90	91	92	93	94	95	96	97	98	99	100
1	2	3	4	5	6	7	8	9	10	11	12	13	14	15	16	17	18	19	20	21	22	23	24	25	26	27	28	29	30	31	32	33	34	35	36	37	38	39	40	41	42	43	44	45	46	47	48	49	50	51	52	53	54	55	56	57	58	59	60	61	62	63	64	65	66	67	68	69	70	71	72	73	74	75	76	77	78	79	80	81	82	83	84	85	86	87	88	89	90	91	92	93	94	95	96	97	98	99	100
1	2	3	4	5	6	7	8	9	10	11	12	13	14	15	16	17	18	19	20	21	22	23	24	25	26	27	28	29	30	31	32	33	34	35	36	37	38	39	40	41	42	43	44	45	46	47	48	49	50	51	52	53	54	55	56	57	58	59	60	61	62	63	64	65	66	67	68	69	70	71	72	73	74	75	76	77	78	79	80	81	82	83	84	85	86	87	88	89	90	91	92	93	94	95	96	97	98	99	100
1	2	3	4	5	6	7	8	9	10	11	12	13	14	15	16	17	18	19	20	21	22	23	24	25	26	27	28	29	30	31	32	33	34	35	36	37	38	39	40	41	42	43	44	45	46	47	48	49	50	51	52	53	54	55	56	57	58	59	60	61	62	63	64	65	66	67	68	69	70	71	72	73	74	75	76	77	78	79	80	81	82	83	84	85	86	87	88	89	90	91	92	93	94	95	96	97	98	99	100
1	2	3	4	5	6	7	8	9	10	11	12	13	14	15	16	17	18	19	20	21	22	23	24	25	26	27	28	29	30	31	32	33	34	35	36	37	38	39	40	41	42	43	44	45	46	47	48	49	50	51	52	53	54	55	56	57	58	59	60	61	62	63	64	65	66	67	68	69	70	71	72	73	74	75	76	77	78	79	80	81	82	83	84	85	86	87	88	89	90	91	92	93	94	95	96	97	98	99	100
1	2	3	4	5	6	7	8	9	10	11	12	13	14	15	16	17	18	19	20	21	22	23	24	25	26	27	28	29	30	31	32	33	34	35	36	37	38	39	40	41	42	43	44	45	46	47	48	49	50	51	52	53	54	55	56	57	58	59	60	61	62	63	64	65	66	67	68	69	70	71	72	73	74	75	76	77	78	79	80	81	82	83	84	85	86	87	88	89	90	91	92	93	94	95	96	97	98	99	100
1	2	3	4	5	6	7	8	9	10	11	12	13	14	15	16	17	18	19	20	21	22	23	24	25	26	27	28	29	30	31	32	33	34	35	36	37	38	39	40	41	42	43	44	45	46	47	48	49	50	51	52	53	54	55	56	57	58	59	60	61	62	63	64	65	66	67	68	69	70	71	72	73	74	75	76	77	78	79	80	81	82	83	84	85	86	87	88	89	90	91	92	93	94	95	96	97	98	99	100
1	2	3	4	5	6	7	8	9	10	11	12	13	14	15	16	17	18	19	20	21	22	23	24	25	26	27	28	29	30	31	32	33	34	35	36	37	38	39	40	41	42	43	44	45	46	47	48	49	50	51	52	53	54	55	56	57	58	59	60	61	62	63	64	65	66	67	68	69	70	71	72	73	74	75	76	77	78	79	80	81	82	83	84	85	86	87	88	89	90	91	92	93	94	95	96	97	98	99	100
1	2	3	4	5	6	7	8	9	10	11	12	13	14	15	16	17	18	19	20	21	22	23	24	25	26	27	28	29	30	31	32	33	34	35	36	37	38	39	40	41	42	43	44	45	46	47	48	49	50	51	52	53	54	55	56	57	58	59	60	61	62	63	64	65	66	67	68	69	70	71	72	73	74	75	76	77	78	79	80	81	82	83	84	85	86	87	88	89	90	91	92	93	94	95	96	97	98	99	100
1	2	3	4	5	6	7	8	9	10	11	12	13	14	15	16	17	18	19	20	21	22	23	24	25	26	27	28	29	30	31	32	33	34	35	36	37	38	39	40	41	42	43	44	45	46	47	48	49	50	51	52	53	54	55	56	57	58	59	60	61	62	63	64	65	66	67	68	69	70	71	72	73	74	75	76	77	78	79	80	81	82	83	84	85	86	87	88	89	90	91	92	93	94	95	96	97	98	99	100
1	2	3	4	5	6	7	8	9	10	11	12	13	14	15	16	17	18	19	20	21	22	23	24	25	26	27	28	29	30	31	32	33	34	35	36	37	38	39	40	41	42	43	44	45	46	47	48	49	50	51	52	53	54	55	56	57	58	59	60	61	62	63	64	65	66	67	68	69	70	71	72	73	74	75	76	77	78	79	80	81	82	83	84	85	86	87	88	89	90	91	92	93	94	95	96	97	98	99	100
1	2	3	4	5	6	7	8	9	10	11	12	13	14	15	16	17	18	19	20	21	22	23	24	25	26	27	28	29	30	31	32	33	34	35	36	37	38	39	40	41	42	43	44	45	46	47	48	49	50	51	52	53	54	55	56	57	58	59	60	61	62	63	64	65	66	67	68	69	70	71	72	73	74	75	76	77	78	79	80																				

形	式	內 筒 型 自 動 送 灰	注
規 理 水 量		7.8 m ³ /h	
淨 通 速 度		10 m/h 以 下	
本 機 直 徑		1 m 8	
通 網 部 高 度		2 m	
淨 通 風 量		0.99 m ²	
振 屏		6 m	
淨 粉 磨 量		500 磅, 250 磅, 400	
機 作 方 法		淨 通 風 理 灰 量, 250 磅	
		15 口 泥, 泥 泥, 自 動 淨 通	
淨 係 石 質		一般 淨 通 風 理 灰 量	
淨	灰	淨 通 風 理 灰	
製 作 台 數		2	
機 器 生 量		600	

内面	タニール工ボキシ	3回
外面	サビ止メ	仕上 2回



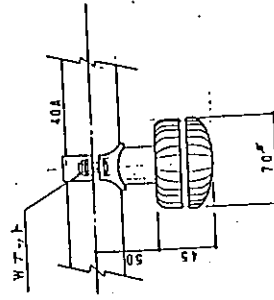
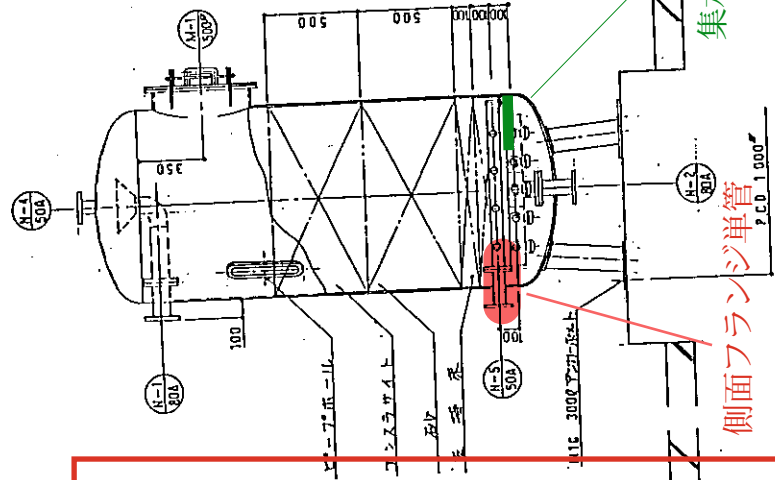
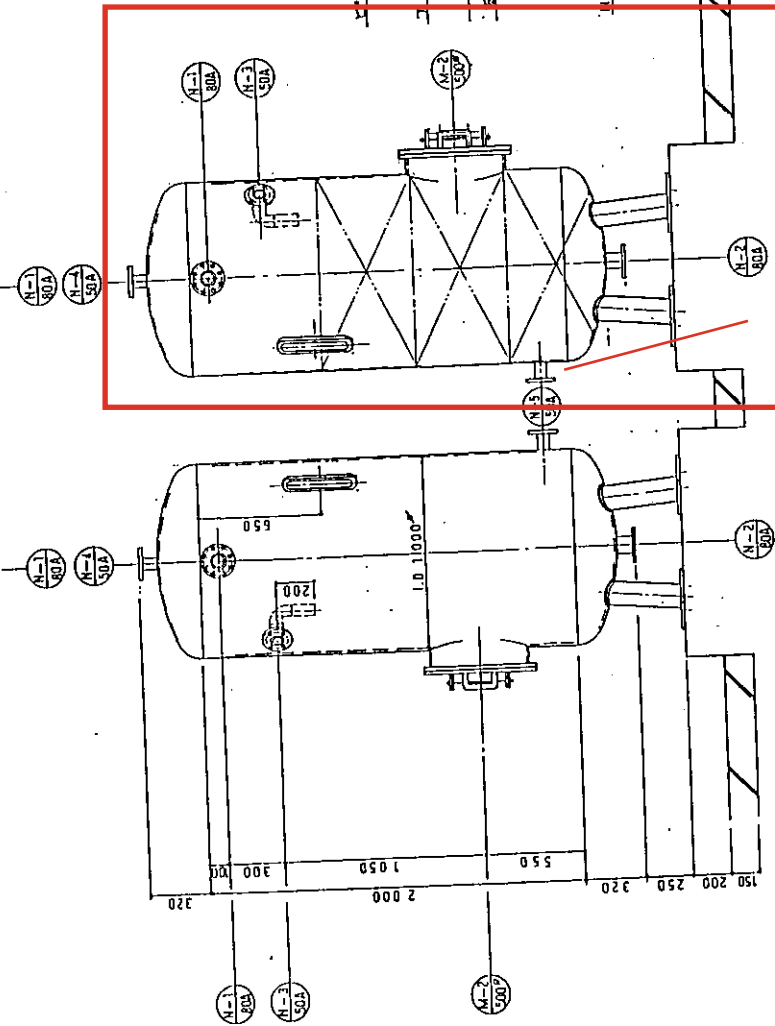
スリ-ラネ細区 $S=1:3$

集水管サポート

側面フラインジ単管

底部フランジ・単管

底部フランジ単管 側面フランジ単管



スリ-ザ...細胞 S-1:3

集水管サポート

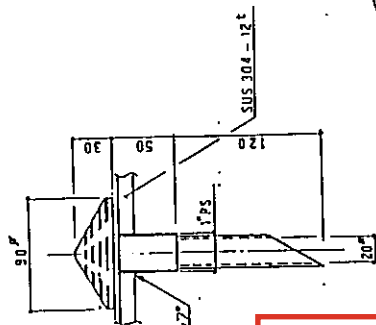
側面フラインジ單管

側面フラインジ単管

1	ズル'リスト					
N-1	流入	口	80A	75101A		
N-2	流出	口	80A	"		
N-3	取水	口	50A	"		
N-4	工了	取次	50A	"		
N-5	埋	充	口	50A	"	
M-1	上部	マンホールの	500A			
M-2	下部	マンホールの	500A			

形	式	円筒型自動並元	種
処理水量		7.8m ³ /h	
通過速度		10 m/h以下	
本体直径		1 m ϕ	
通胴部高		2 m	
通過面積		0.79 m ²	
取	付	6 mm	
砂石容量		重量550kg、容積725ℓ以下	
製作方法		淨通処理装置にワンズ による完成品、自動牙盤	
砂石質		一般建築用土に造り石	
手	柄	ワンズ可付、砂	
製作台数		2	
機器番号		6500	

送	英	仕	登
同	面	タニル工ホシ	3回
外	面	サビ江メ	2回 仕上 2回



1	入	口	80A	71510FF
2	出	口	80A	
3	取水	口	80A	
4	上工一坂	口	80A	
5				
6				
7	上部マンホー	ル	80D	
8	下部マンホー	ル	80D	
9	底部マンホー	ル	80D	

	紅	樣
形	式	片狀型自動澆注
處理水量		7.8 m ³ /h
通過速度		2.5 m/h
本體直徑		2 m
通風部直徑		2 m
通過面積		3.1 m ²
重量		6 t/m
字跡容量		可容納 300 活字數 2.6 m ³
製作方法		普通灰泥鑄造 2-7-1-F3 白灰泥泥，自動浮通
本機材質		一般鋼用壓延鋁石
集板材質		SUS 304
淨重		適作度
製作台數		2
機器重量		13 ton
附圖		第一、二、三、七
外面		「正」×「2回」在「上」面

