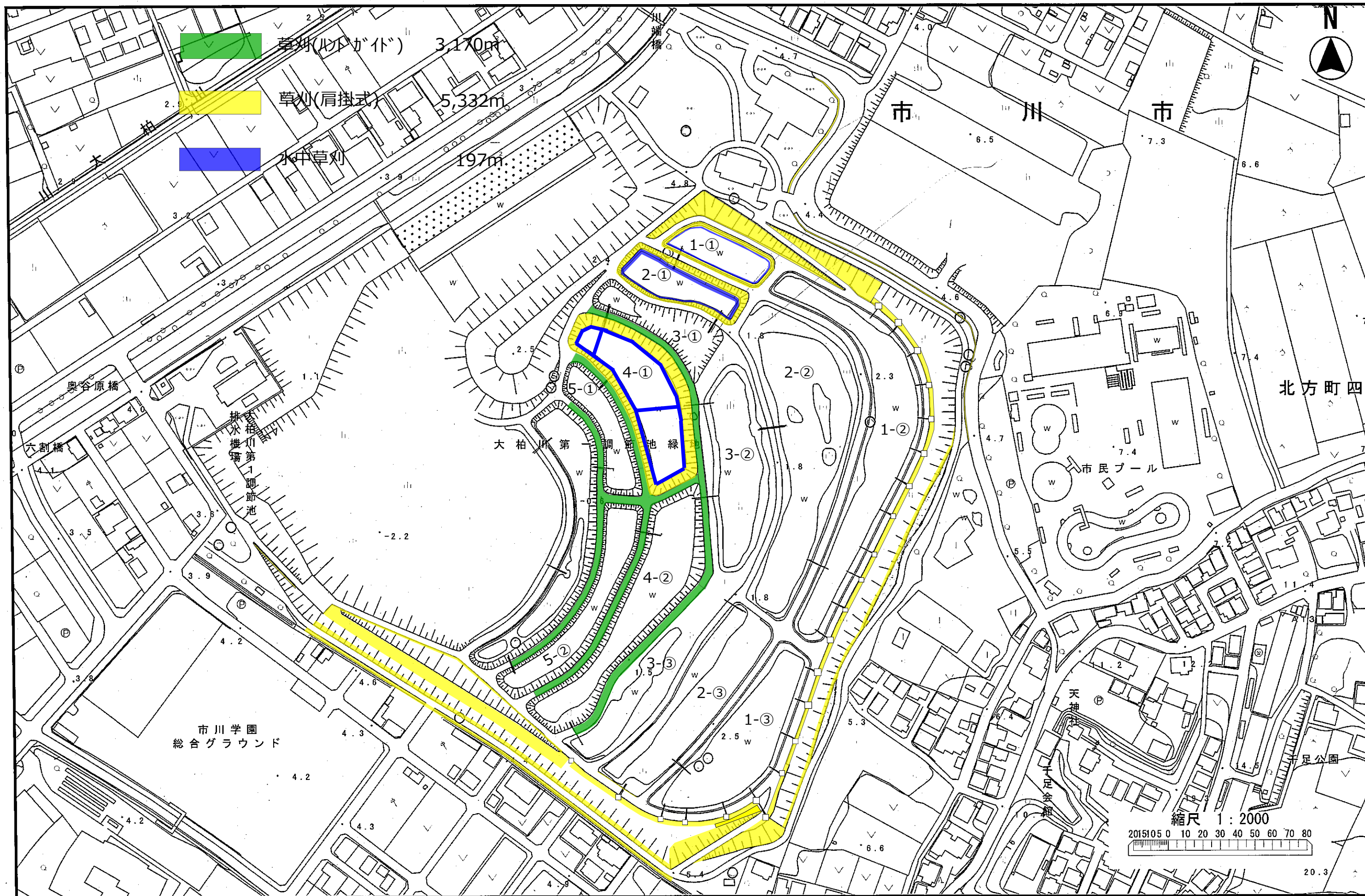


□草刈り面積内訳表(第1期～第4期)

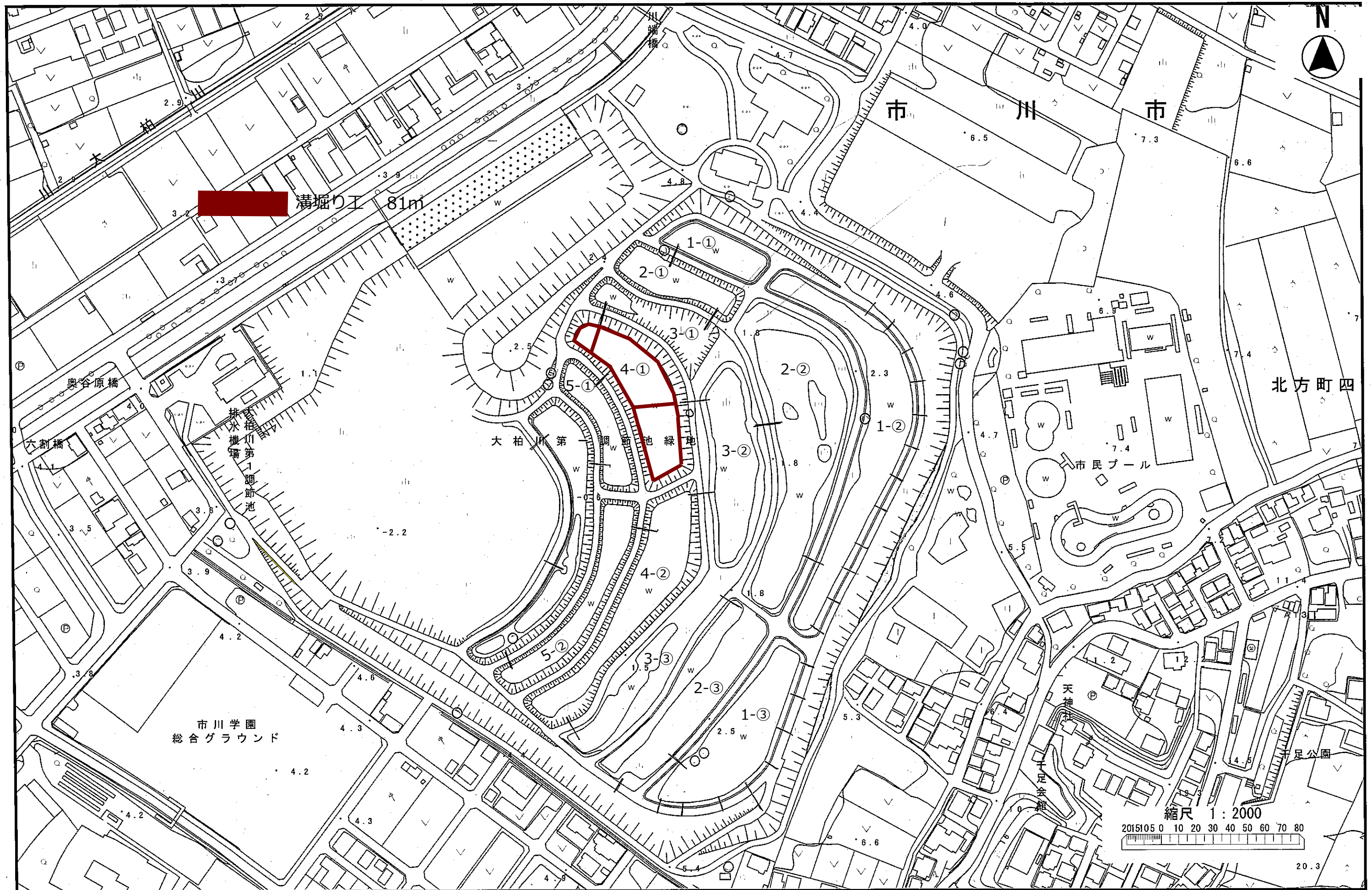
(単位:m²)

名称	規格	第1期	第2期	第3期	第4期	計
草刈(ハンドガイド)		4,077	3,170	1,451	4,576	13,274
草刈(肩掛式)		5,137	5,332	4,822	6,895	22,186
水中草刈	肩掛式	157	197		1,667	2,021
耕起	トラクター				2,263	2,263
溝掘り工			81		81	162
掘取り工					3,081	3,081
計		9,371	8,780	6,273	18,563	42,987

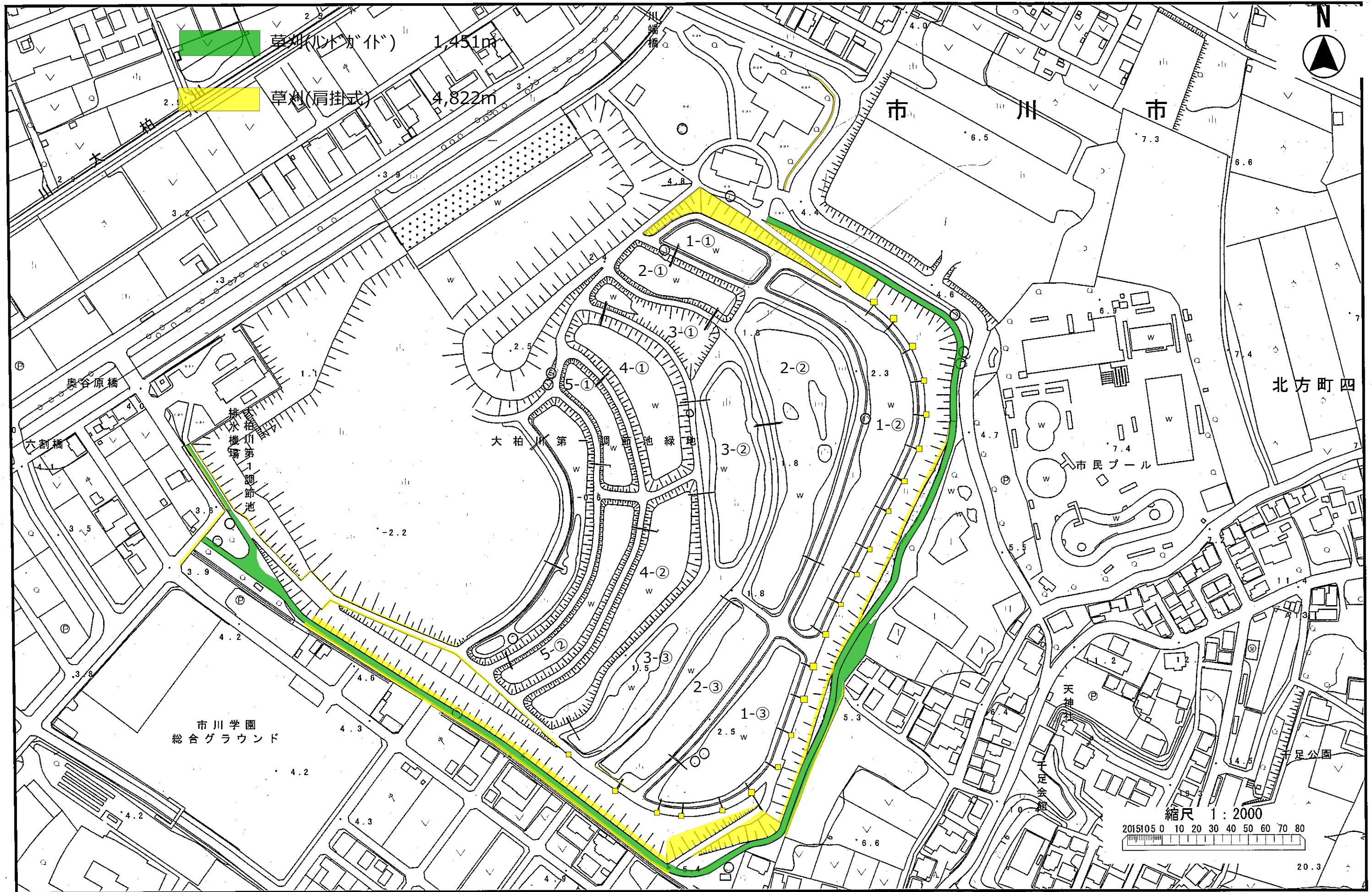
※通路幅：1・2-①池通路間:4m、1・2-②、1・2-③、2・3-①池通路間：2m、2・3-②、2・3-③池通路間：2m



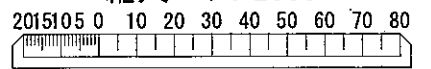
※通路幅：1・2-①池通路間:4m、1・2-②、1・2-③、2・3-①池通路間：2m、2・3-②、2・3-③池通路間：1m



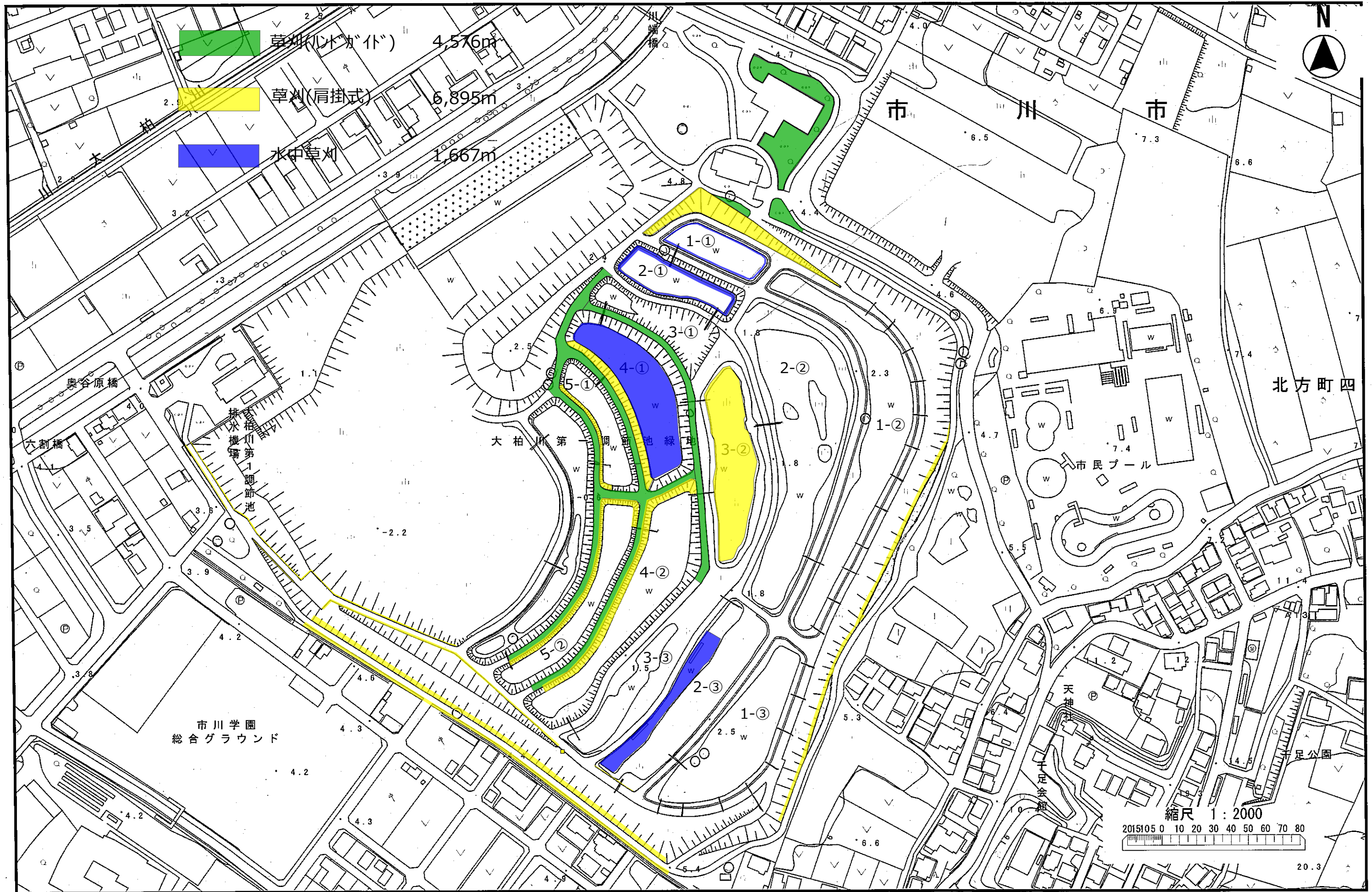
※通路幅：1・2-①池通路間:4m、1・2-②、1・2-③、2・3-①池通路間：2m、2・3-②、2・3-③池通路間：2m



縮尺 1 : 2000



※通路幅: 1・2-①池通路間:4m、1・2-②、1・2-③、2・3-①池通路間:2m、2・3-②、2・3-③池通路間:2m



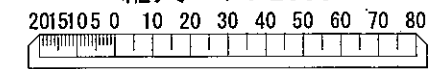
- 草刈(ハンドガイド) 4,576㎡
- 草刈(肩掛式) 6,895㎡
- 水中草刈 1,667㎡

市川学園
総合グラウンド

大柏川第一調節池

市民プール

縮尺 1:2000



令和6年度 第4期(10月20日～11月5日) 計画図 (耕起・溝掘り工・掘取り工)

※通路幅：1・2-①池通路間:4m、1・2-②、1・2-③、2・3-①池通路間：2m、2・3-②、2・3-③池通路間：1m

