

自動販売機の個別物件説明書・設置場所図面

【個別物件説明書の見方】

- 各物件説明書に示した設置場所の大きさには、原則として電源接続部分及び放熱スペースを含みます。また、商品補充、メンテナンスのための扉開閉等に、設置を予定している機種で支障がないかどうか、設置場所の確認をしてください。

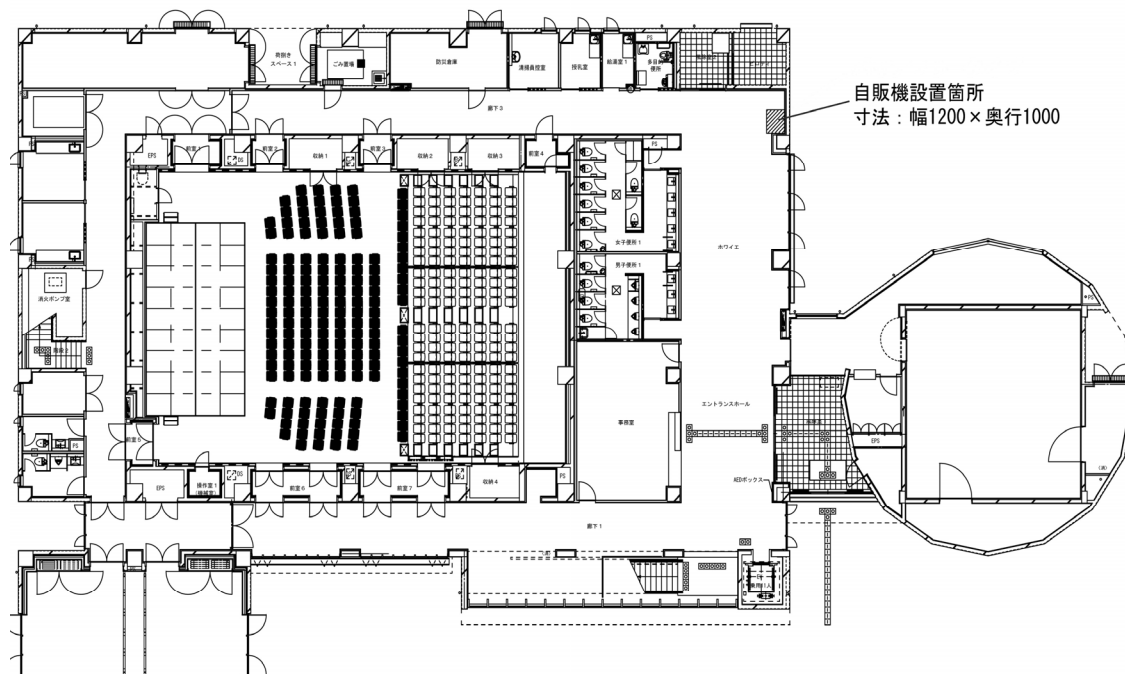
- 販売種別に関して「紙パック、缶、瓶」と表現されている部分は、紙パック、缶、瓶で構成してくださいという意味です。

- 最低貸付料（年額）は消費税相当額込みの金額です。ただし、物件番号9は屋外設置のため、消費税相当額はかからないので消費税を含みません。

自動販売機物件説明書

物件番号	1
設置する施設	八幡市民会館
施設の所在地	市川市八幡4丁目2番1号（住居表示） 市川市八幡4丁目1786-8（地番）
開館時間	午前9時00分～午後9時00分 毎月第2、第4月曜日（これらの日が国民の祝日に関する法律に規定する休日に当たるときは、その日後においてその日に最も近い当該休日以外の日）・年末年始(12月28日から1月4日)は休館日
設置場所	1階ホワイエ（駐車場側入口横）
設置可能範囲	幅1.2m×奥行1.0m以内
販売種別	紙パック、缶、瓶
売り上げ実績	参考となる実績なし（販売種別が変更となっているため）
販売価格	メーカー希望小売価格未満
最低貸付料（年額）	30,862円
特記事項	当該施設は葛飾八幡宮境内に位置しており、自動販売機の搬入・搬出、また補充用の車両については、施設周辺の通路及び樹木等に十分配慮したものとすること。 現地確認する場合は財政部管財課へご連絡ください。

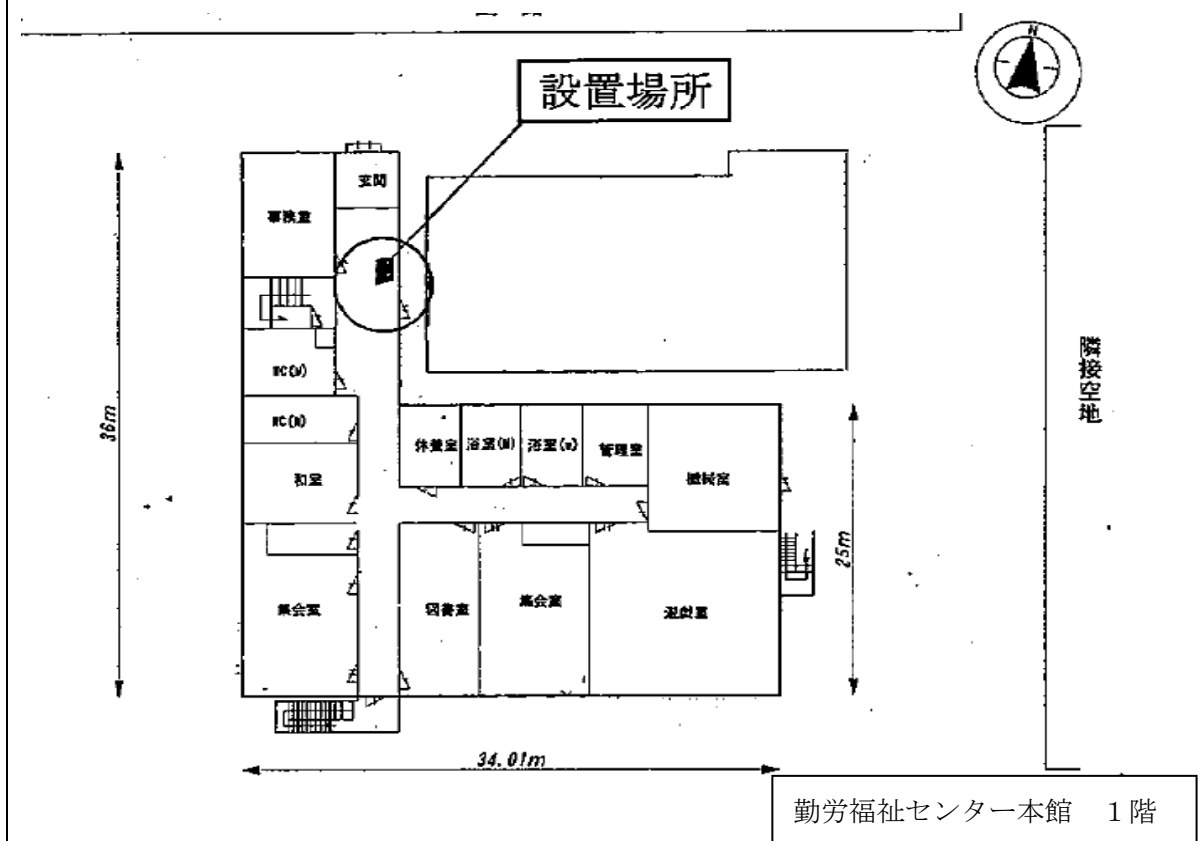
設置場所フロアー図



自動販売機物件説明書

物件番号	2
設置する施設	勤労福祉センター 本館
施設の所在地	市川市南八幡2丁目20番1号 (住居表示) 市川市南八幡2丁目309番2 (地番)
開館時間	午前9時 ~ 午後9時 月曜日・国民の祝日に関する法律に規定する休日 (その日が月曜日に当たるときは、その翌日)・年末年始 (12月28日~1月4日) は休館
設置場所	1階 入口
設置可能範囲	幅 1.4m 奥行 0.75m
販売種別	紙パック、缶、瓶
売り上げ実績	参考となる実績なし (販売種別が変更となっているため)
販売価格	メーカー希望小売価格未満
最低貸付料 (年額)	19,293 円
特記事項	現地確認する場合は財政部管財課へご連絡ください。

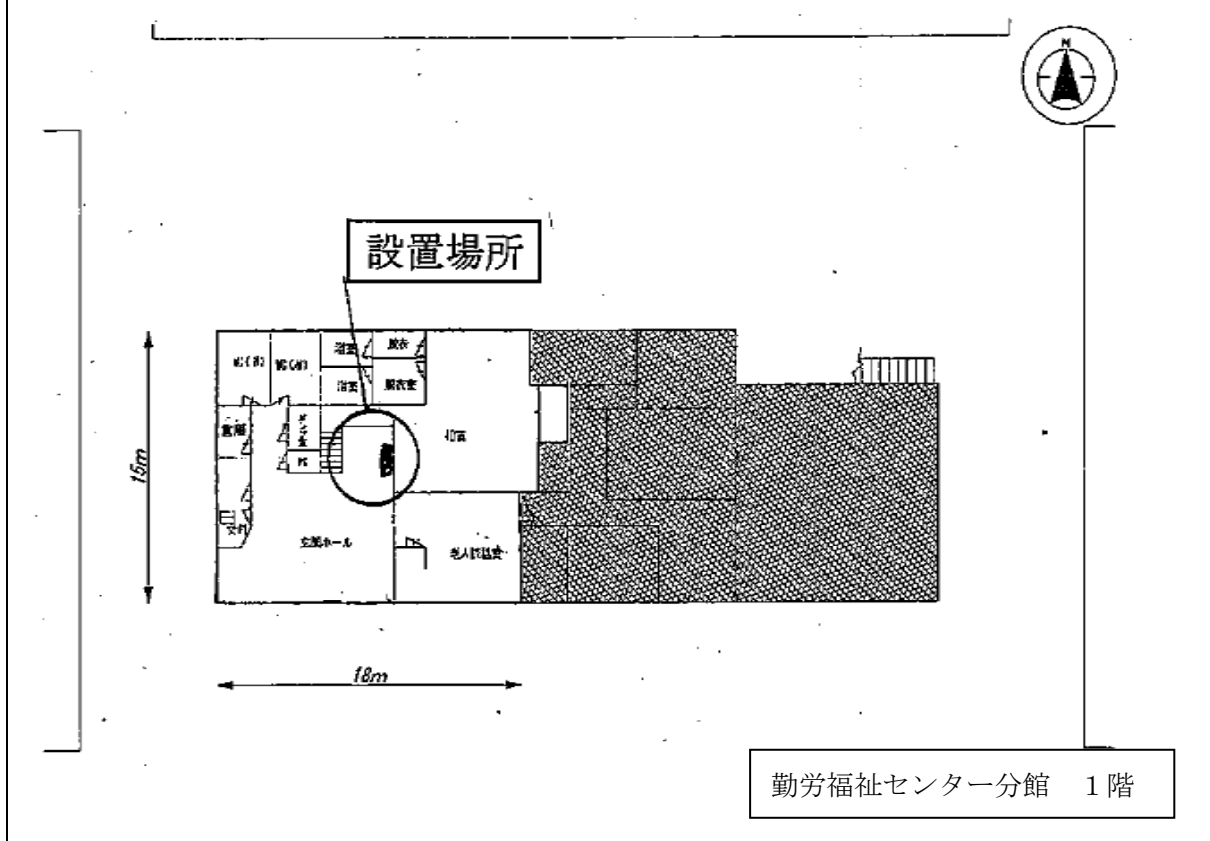
設置場所フロアー図



自動販売機物件説明書

物件番号	3
設置する施設	勤労福祉センター 分館
施設の所在地	市川市南八幡5丁目20番3号 (住居表示) 市川市南八幡5丁目1508番1 (地番)
開館時間	午前9時 ~ 午後9時 月曜日・国民の祝日に関する法律に規定する休日 (その日が月曜日に当たるときは、その翌日)・年末年始 (12月28日~1月4日) は休館
設置場所	1階 入口
設置可能範囲	幅 0.95m 奥行 0.6m
販売種別	紙パック、缶、瓶
売り上げ実績	参考となる実績なし (販売種別が変更となっているため)
販売価格	メーカー希望小売価格未満
最低貸付料 (年額)	10,473 円
特記事項	現地確認する場合は財政部管財課へご連絡ください。

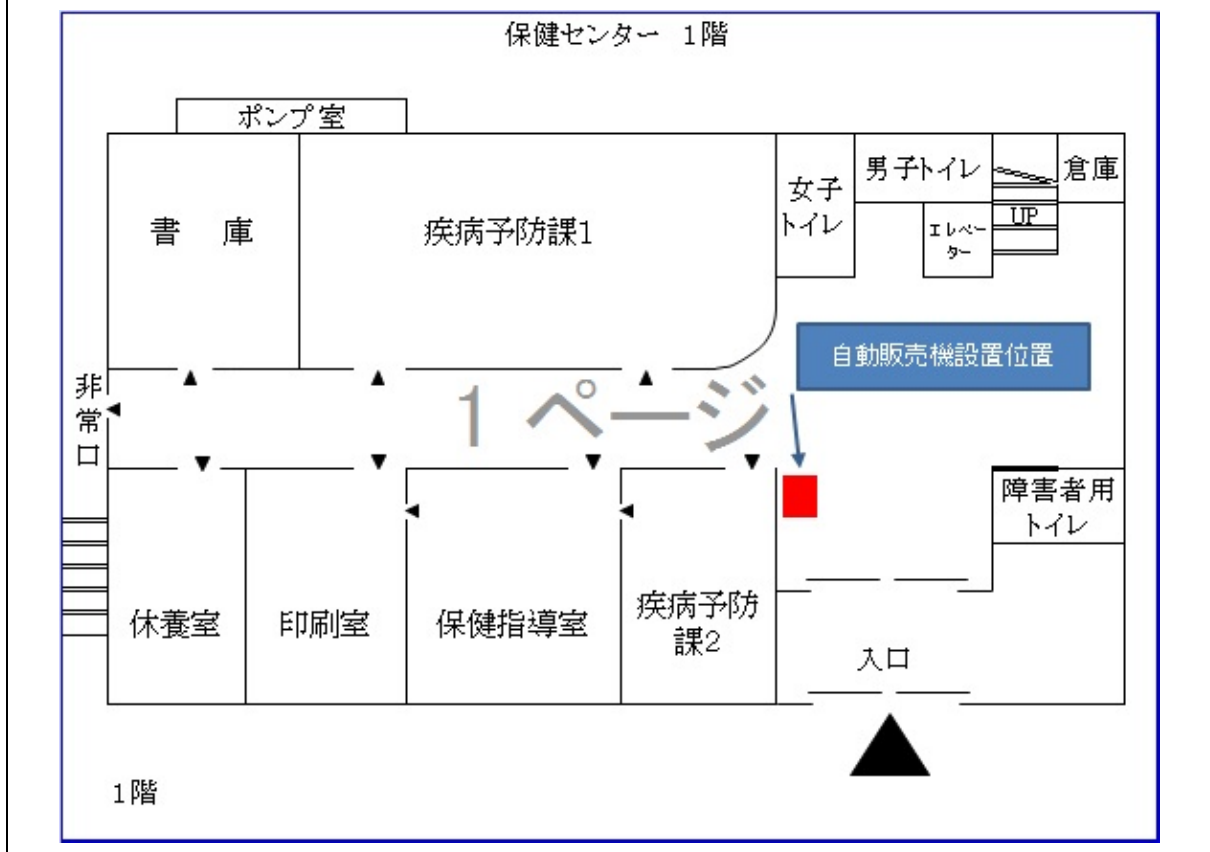
設置場所フロアー図



自動販売機物件説明書

物件番号	4
設置する施設	保健センター右
施設の所在地	市川市南八幡4丁目18番8号（住居表示） 市川市南八幡4丁目149番18（地番）
開館時間	午前8時40分～午後5時25分 土曜・日曜・祝日・年末年始（12月29日～1月3日）は閉庁
設置場所	1階右
設置可能範囲	幅1.2m×奥行0.75m 以内
販売種別	紙パック、缶、瓶
売り上げ実績	参考となる実績なし（販売種別が変更となっているため）
販売価格	メーカー希望小売価格未満
最低貸付料（年額）	16,780円
特記事項	現地確認する場合は財政部管財課へご連絡ください。

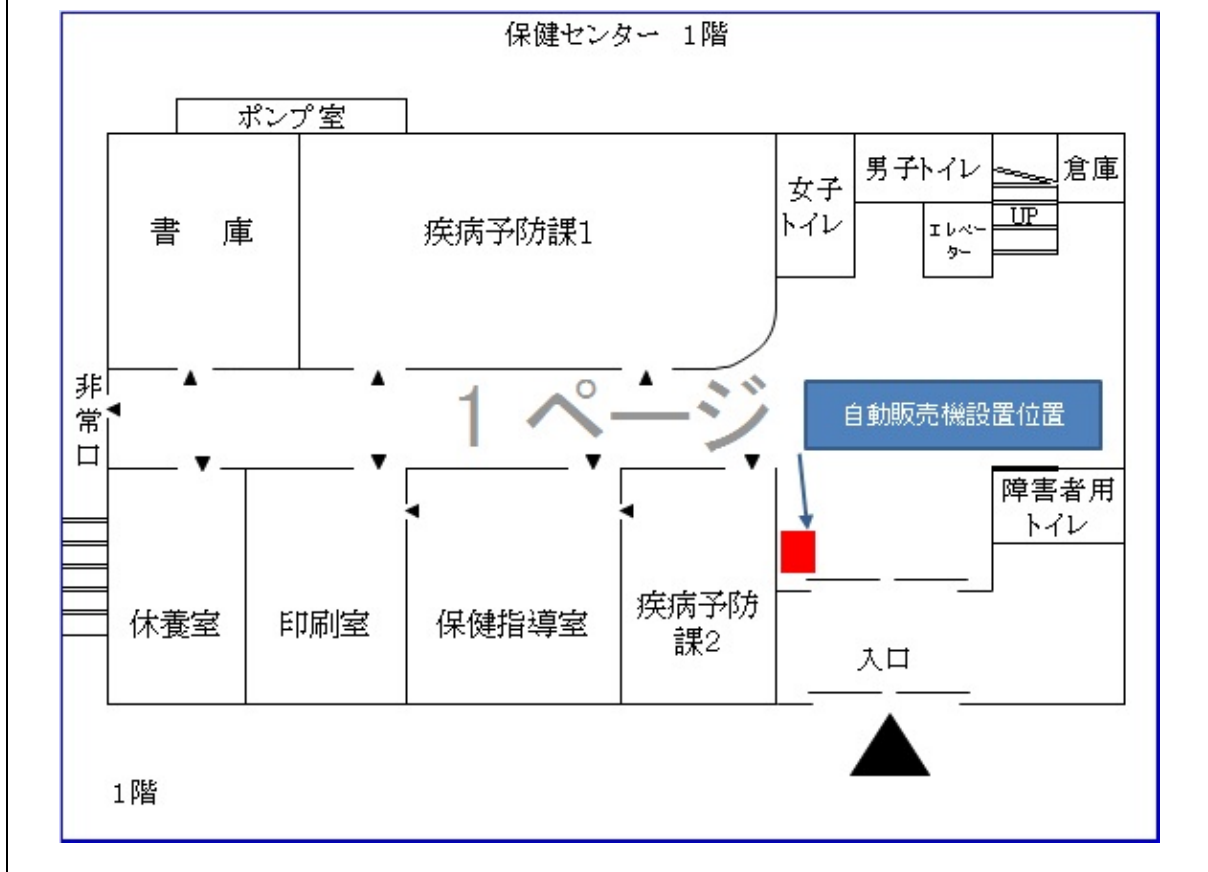
置場所フロー図



自動販売機物件説明書

物件番号	5
設置する施設	保健センター左
施設の所在地	市川市南八幡4丁目18番8号（住居表示） 市川市南八幡4丁目149番18（地番）
開館時間	午前8時40分～午後5時25分 土曜・日曜・祝日・年末年始（12月29日～1月3日）は閉庁
設置場所	1階左
設置可能範囲	幅1.2m×奥行0.75m 以内
販売種別	紙パック、缶、瓶
売り上げ実績	参考となる実績なし（販売種別が変更となっているため）
販売価格	メーカー希望小売価格未満
最低貸付料（年額）	16,780円
特記事項	現地確認する場合は財政部管財課へご連絡ください。

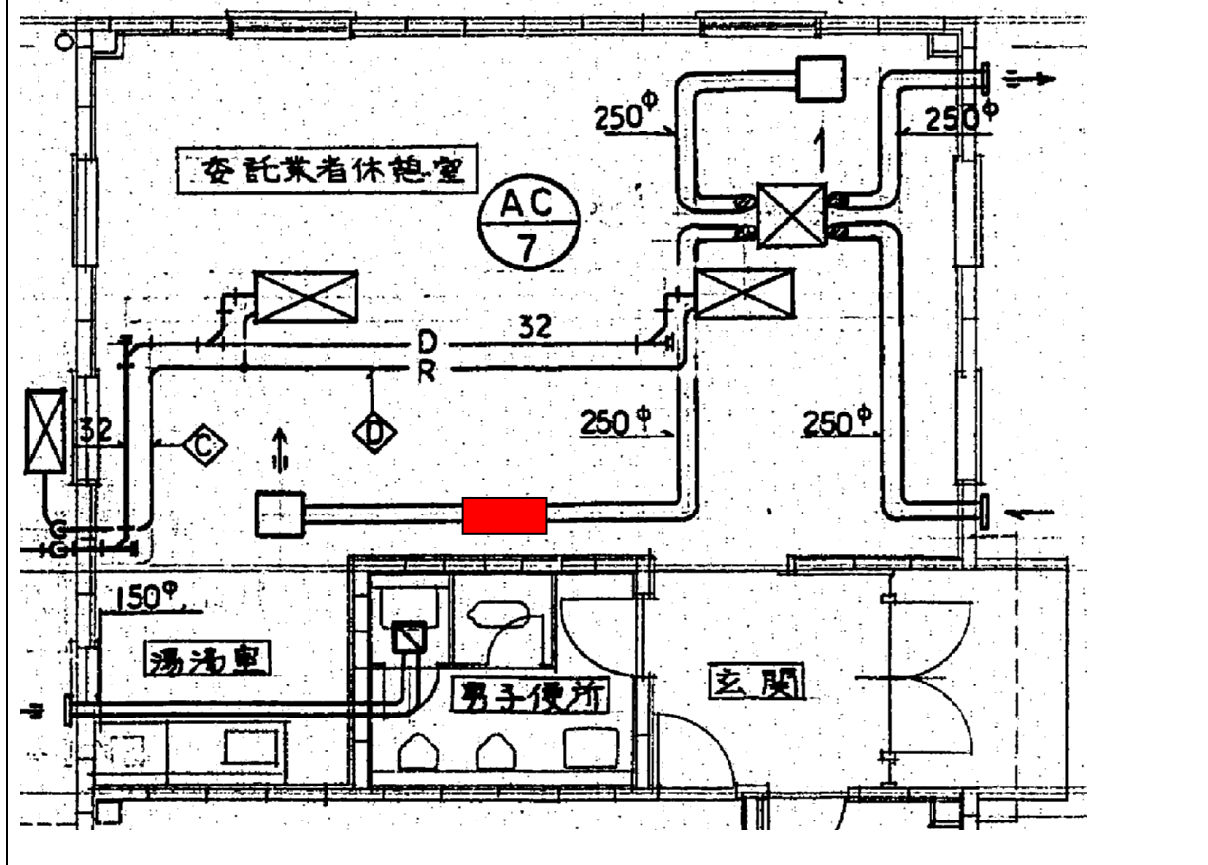
設置場所フロア図



自動販売機物件説明書

物件番号	6
設置する施設	クリーンセンター
施設の所在地	市川市田尻 1003-1
開館時間	午前 8 時 40 分から午後 5 時 10 分 日曜・祝日・年末年始（12 月 31 日～1 月 3 日）は閉庁
設置場所	車庫棟 1 階右
設置可能範囲	幅 1.2m×奥行 0.75m 以内
販売種別	紙パック、缶、瓶
売り上げ実績	参考となる実績なし（販売種別が変更となっているため）
販売価格	メーカー希望小売価格未満
最低貸付料（年額）	9,565 円
特記事項	現地確認する場合は財政部管財課へご連絡ください。

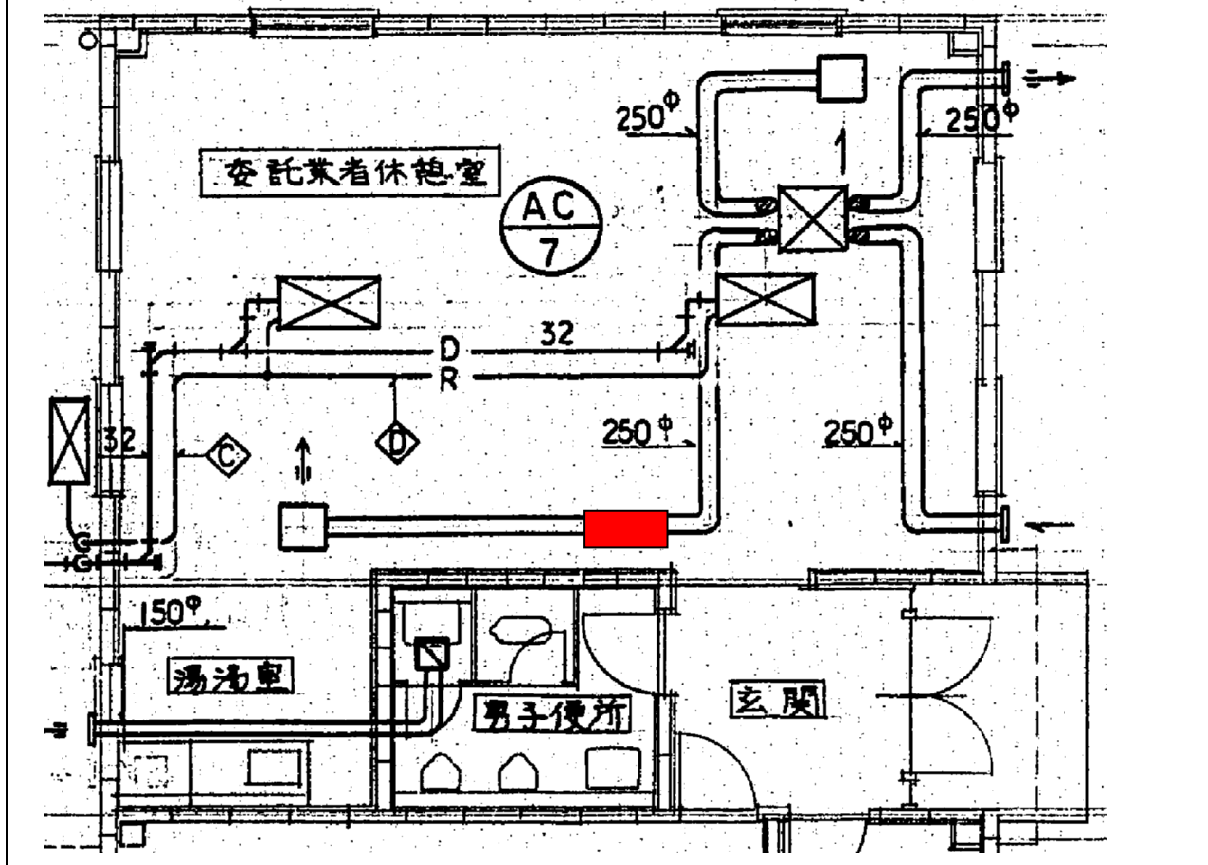
設置場所フロー図



自動販売機物件説明書

物件番号	7
設置する施設	クリーンセンター
施設の所在地	市川市田尻 1003-1
開館時間	午前 8 時 40 分から午後 5 時 10 分 日曜・祝日・年末年始（12月31日～1月3日）は閉庁
設置場所	車庫棟 1 階左
設置可能範囲	幅 1.2m×奥行 0.75m 以内
販売種別	紙パック、缶、瓶
売り上げ実績	参考となる実績なし（販売種別が変更となっているため）
販売価格	メーカー希望小売価格未満
最低貸付料（年額）	9,565 円
特記事項	現地確認する場合は財政部管財課へご連絡ください。

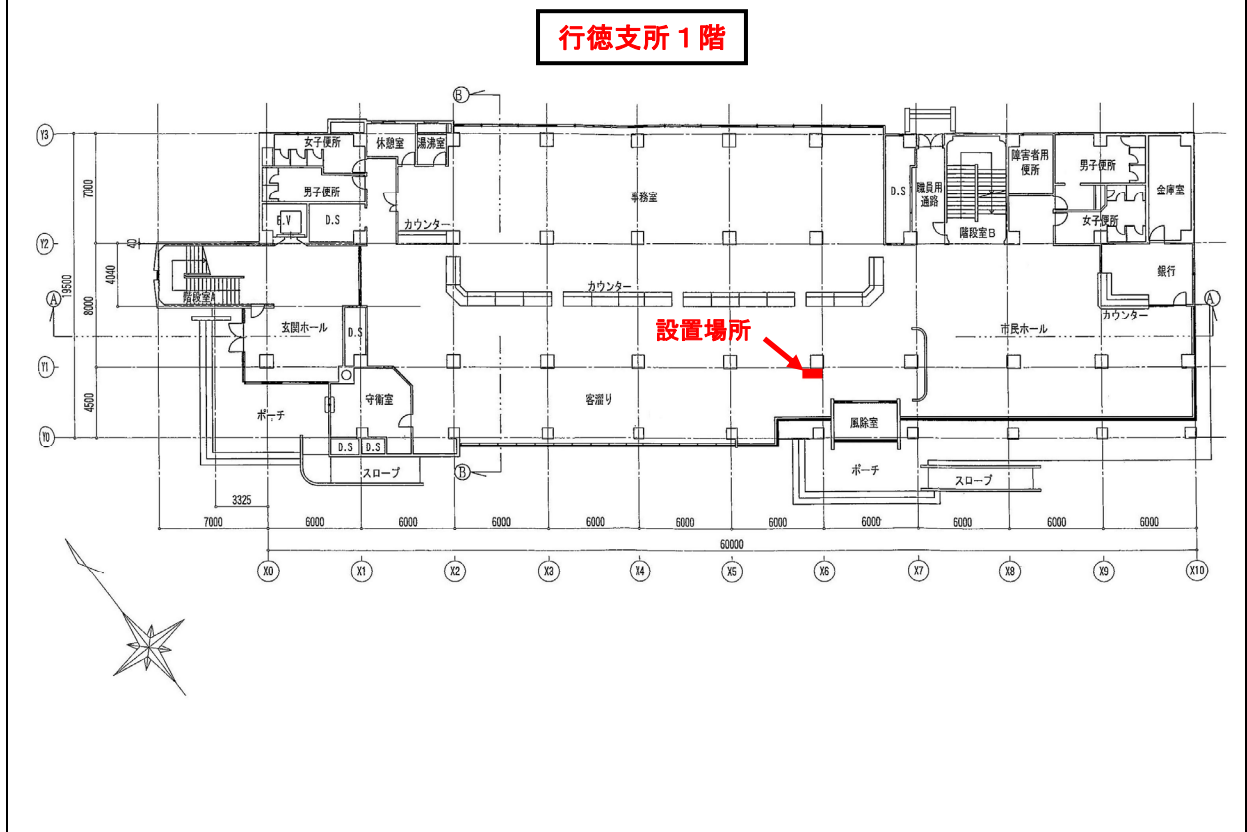
設置場所フロー図



自動販売機物件説明書

物件番号	8
設置する施設	行徳支所
施設の所在地	市川市末広1丁目1番31号（住居表示） 市川市末広1丁目1番の10（地番）
開館時間	午前8時30分～午後5時15分（水曜日は午後8時まで） 土曜・日曜・祝日・年末年始（12月29日～1月3日）は閉庁
設置場所	1階ロビー
設置可能範囲	幅1.0m×奥行0.54m 以内
販売種別	紙パック、缶、瓶
売り上げ実績	参考となる実績なし（販売種別が変更となっているため）
販売価格	メーカー希望小売価格未満
最低貸付料（年額）	9,782円
特記事項	現地確認する場合は財政部管財課へご連絡ください。

設置場所フロアー図



自動販売機物件説明書

物件番号	9
設置する施設	菅野公民館
施設の所在地	市川市菅野3丁目24-2 (住居表示) 市川市菅野3丁目228番6 (地番)
開館時間	午前9時から午後9時まで。 毎月の最終月曜日、祝日 (祝日が日曜日の場合は振替休日の日が休館日)、年末年始 (12月29日から1月3日) は閉庁
設置場所	屋外
設置可能範囲	幅 1.2m×奥行 0.65m×高さ 1.9m 以内
販売種別	紙パック、缶、瓶
売り上げ実績	参考となる実績なし (販売種別が変更となっているため)
販売価格	メーカー希望小売価格未満
最低貸付料 (年額)	15,149 円
特記事項	現地確認する場合は財政部管財課へご連絡ください。

設置場所フロー図

菅野公民館

