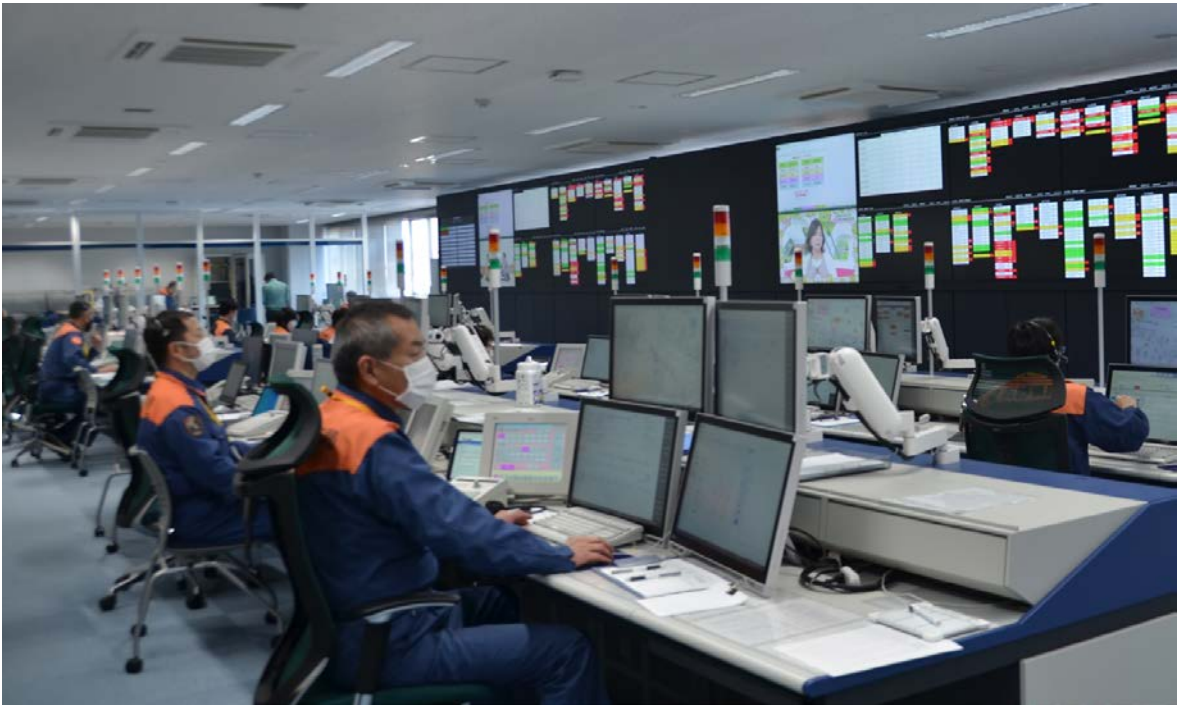


通 信



ちば北西部消防指令センター

1 通信施設

消防通信は、消防活動の神経系をなすもので、災害通報の受信、指令及び情報収集等あらゆる消防情報連絡体制の中核である。

本市は、平成25年度から千葉県北西部6市（市川市、松戸市、野田市、流山市、鎌ヶ谷市、浦安市）による、指令業務の共同運用を開始し、令和2年度からは新たに4市（習志野市、柏市、八千代市、我孫子市）を加えた10市で、「災害通報の受信」、「出場指令」、「通信統制」及び「情報の収集伝達」の業務を松戸市中央消防署内に設置した共同指令センター（名称：ちば北西部消防指令センター）で行い、その他の指令業務は、市川市消防局・東消防署合同庁舎内の指令課にて行っている。

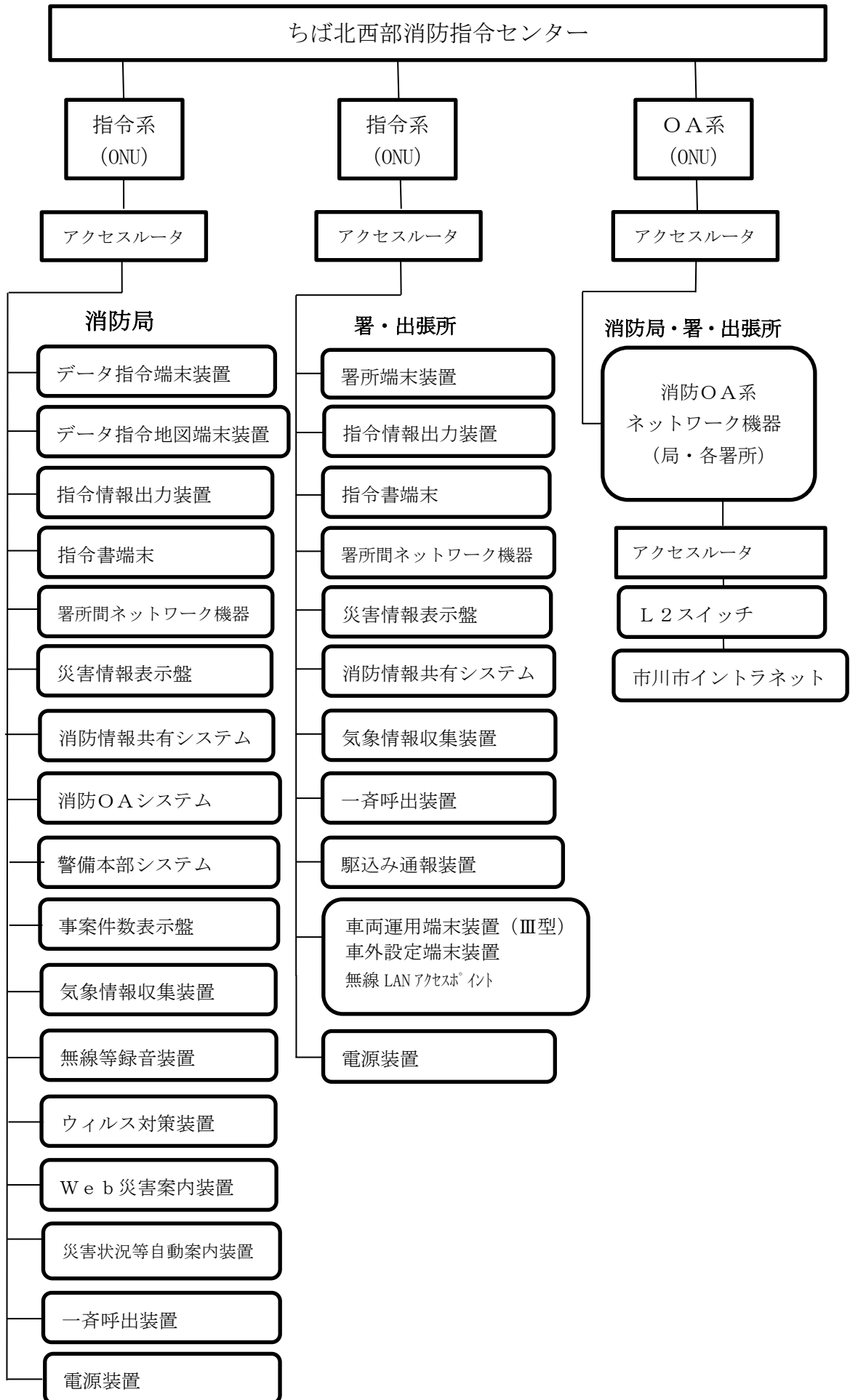
また、消防救急デジタル無線についても、千葉県は県域一体整備を実施し、指令業務の共同運用と併せて平成25年度から運用を開始している。

その他の無線設備としては、千葉県石油コンビナート防災相互通信用無線、千葉県防災行政無線、市川市防災行政無線（固定系）、市川市地域防災無線（MCA無線）、署活動用無線を備えている。

(1) 消防救急指令管制システム（市川市消防局個別整備部分等）

ア	指令装置	
	(ア) データ指令端末装置	1式
	(イ) データ指令（地図）端末装置	1式
	(ウ) 署所端末装置	11セット
イ	指令伝送装置	
	(ア) 指令情報出力装置	13セット
	(イ) 指令書端末	13セット
	(ウ) 署所間ネットワーク機器	
	a VOIP ゲートウェイ（署所用）	7台
	b VOIP ゲートウェイ（案内・連絡用消防局側）	2台
ウ	災害情報表示盤	
	(ア) 情報共有表示端末（6.5インチ液晶）	3セット
	(イ) 情報共有表示端末（4.8インチ液晶）	7セット
エ	消防情報共有システム	16セット
オ	消防OAシステム	1式
カ	警備本部システム	
	(ア) サーバ	1式
	(イ) 端末	6セット
キ	出動車両運用管理装置	
	(ア) 無線LANアクセスポイント	15台
	(イ) 車両運用端末装置（AVM）Ⅲ型	54セット
	(ウ) 車外設定端末装置	65セット
ク	事案件数表示盤（4.8インチ液晶）	3セット
ケ	気象情報収集装置	1式
コ	無線等録音装置	1式
サ	一斉呼出装置	
	(ア) ルータ	12台
	(イ) PBX	1台
	(ウ) 多機能電話機	13台
シ	駆込み通報装置	7式
ス	ウィルス対策装置	1式
セ	Web災害案内装置	1台
ソ	災害状況等自動案内装置	1セット
タ	電源設備	
	(ア) 無停電電源装置（署所用1.5KVA）	13セット
	(イ) 無停電電源装置（消防局用5KVA）	1セット

(2) 消防救急指令管制システム構成図



(3) 防災無線装置等

ア 千葉県石油コンビナート防災相互通信用無線

石油コンビナート等災害発生時に千葉県防災危機管理部消防課、本市消防局、石油コンビナート事業所及び関係機関の相互通信用として、昭和55年4月から指令課に調整局(10W)1基、指令課及び南消防署に同波傍受用受令機を設置、平成20年12月から東消防署高谷出張所に防災関係機関局(1W)1基を設置、更に平成25年8月から警防課、東消防署、東消防署高谷出張所(消防艇ちどり)、南消防署に防災関係機関局(5W)計4基を設置

イ 千葉県防災行政無線

県出先機関、県下市町村、消防及び関係機関の相互通信用として昭和58年4月に設置、その後平成8年3月には衛星通信を使用した「ふるさと千葉ネットワーク」として、端末装置を設置した。また、平成8年12月には千葉県総合防災情報システムを整備し、平成20年度には「防災情報ターミナルちば」整備事業として、防災無線の再整備及び防災情報システムの構築等がなされ、その後、平成24年12月に機器が更新された。

ウ 市川市防災行政無線(固定系)

親機のバックアップ用として、平成8年2月に予備機を設置し、平成12年4月から親機として活用。平成26年度にデジタル化のため地域防災課で更新し消防局4階に新親機を設置、指令課(2階)に遠隔装置を設置した。

エ 市川市地域防災無線(MCA無線)

市、消防局、医療救護所及び避難所等との通信用として、平成20年11月に設置。

オ 署活動用無線

災害時における、隊員間の情報伝達用として、平成26年2月14日に無線機122局、骨伝導イヤーマイク・ボディPTTインターフェイス12セットを整備。

(4) 端末回線数等

(令和3年4月1日)

	消防局	東消防署			西消防署			南消防署			北消防署		計
		本署	中山出張所	高谷出張所	本署	国府台出張所	大洲出張所	本署	行徳出張所	広尾出張所	本署	曾谷出張所	
指令回線	※	1	1	1	1	1	1	1	1	1	1	1	11
消防電話	103	14	4	4	8	4	4	8	4	4	8	4	169
加入回線	17	1	1	1	1	1	1	1	1	1	1	1	28

※消防局は東消防署本署と同一回線を使用

(5) 無線電話装置(消防救急デジタル無線)

ア 通信所

えんせいいちかわしょうぼう

消防波 1	主運用波 2
消防波 2	統制波 1
消防波 3	統制波 2
救急波	統制波 3

イ 陸上移動局

車載型 5W・卓上固定型 5W・可搬型 5W・携帯型 1W・署活動用

(令和3年4月1日)

	消防局						東消防署			西消防署			南消防署			北消防署		計
	消防総務課	企画管理課	指令課	予防課	警防課	救急課	本署	中山出張所	高谷出張所	本署	国府台出張所	大洲出張所	本署	行徳出張所	広尾出張所	本署	曾谷出張所	
車載型	消防車 (AVM端末)	3 (1)	1 (1)	2	6 (5)	1	9 (7)	1 (1)	4 (2)	5 (3)	1 (1)	3 (2)	8 (7)	1 (1)	1 (1)	6 (4)	2 (1)	54 (37)
	救急車 (AVM端末)						3 (3)	1 (1)	1 (1)	1 (1)	2 (2)	1 (1)	2 (2)	2 (2)	1 (1)	2 (2)	1 (1)	17 (17)
	卓上固定型		2				1			1			1			1		6
	可搬型		2															2
	携帯型	1	1	5	1	1	12	3	5	8	3	4	12	3	2	9	3	74
	署活動用		4	2	2	2	19	6	6	15	6	6	20	6	6	16	6	122

2 119番受信数

(令和2年)

	火災	諸出動	救急	病院照会	まちがい	いたずら	問い合わせ	その他明	通報訓練	合計
1月	13	62	1,933	66	83	1	71	277	61	2,629
2月	13	56	1,694	40	81	2	77	259	120	2,398
3月	22	70	1,522	49	83	2	70	225	79	2,192
4月	4	40	1,434	38	102	3	69	215	36	1,981
5月	10	42	1,437	40	86	3	70	239	16	1,985
6月	9	42	1,496	38	86	2	63	285	72	2,135
7月	18	71	1,590	44	93	2	67	246	56	2,258
8月	13	68	1,903	61	84	2	75	297	53	2,624
9月	13	57	1,687	52	91	3	64	285	70	2,379
10月	9	63	1,750	53	105	2	58	301	74	2,478
11月	19	37	1,601	33	102	4	70	274	106	2,283
12月	34	60	1,737	34	96	6	73	348	102	2,550
合計	177	668	19,784	548	1,092	32	827	3,251	845	27,224

※ 災害等に複数通報があるため、災害件数と受信数は異なる。