

# 通 信



ちば北西部消防指令センター

# 1 通信施設

消防通信は、消防活動の神経系をなすもので、災害通報の受信、指令及び情報収集等あらゆる消防情報連絡体制の中核である。

本市は、平成25年度から千葉県北西部6市（市川市、松戸市、野田市、流山市、鎌ヶ谷市、浦安市）による、指令業務の共同運用を開始し、令和2年度からは新たに4市（習志野市、柏市、八千代市、我孫子市）を加えた10市で、「災害通報の受信」、「出場指令」、「通信統制」及び「情報の収集伝達」の業務を松戸市中央消防署内に設置した、ちば北西部消防指令センターで行ない、その他の指令業務は、市川市消防局・東消防署合同庁舎内の指令課で行っている。

また、消防救急デジタル無線についても、千葉県は県域一体整備を実施し、指令業務の共同運用と併せて平成25年度から運用を開始している。

その他の無線設備としては、千葉県石油コンビナート防災相互通信用無線、千葉県防災行政無線、市川市防災行政無線（固定系）、市川市地域防災無線（MCA無線）、署活動用無線を備えている。

## (1) 消防救急指令管制システム（市川市消防局個別整備部分等）

### ア 指令装置

(ア) データ指令端末装置	1式
(イ) データ指令（地図）端末装置	1式
(ウ) 署所端末装置	11セット

### イ 指令伝送装置

(ア) 指令情報出力装置	13セット
(イ) 指令書端末	13セット
(ウ) 署所間ネットワーク機器	
a VOIP ゲートウェイ（署所用）	7台
b VOIP ゲートウェイ（案内・連絡用消防局側）	2台

### ウ 災害情報表示盤

(ア) 情報共有表示端末（6.5インチ液晶）	3セット
(イ) 情報共有表示端末（4.8インチ液晶）	7セット

### エ 消防情報共有システム

16セット

### オ 消防OAシステム

1式

### カ 警備本部システム

(ア) サーバ	1式
(イ) 端末	6セット

### キ 出動車両運用管理装置

(ア) 無線LANアクセスポイント	15台
(イ) 車両運用端末装置（AVM）Ⅲ型	54セット
(ウ) 車外設定端末装置	65セット

### ク 事案件数表示盤（4.8インチ液晶）

3セット

### ケ 気象情報収集装置

1式

### コ 無線等録音装置

1式

### サ 一斉呼出装置

(ア) ルータ	12台
(イ) PBX	1台
(ウ) 多機能電話機	13台

### シ 駆込み通報装置

7式

### ス ウィルス対策装置

1式

### セ Web災害案内装置

1台

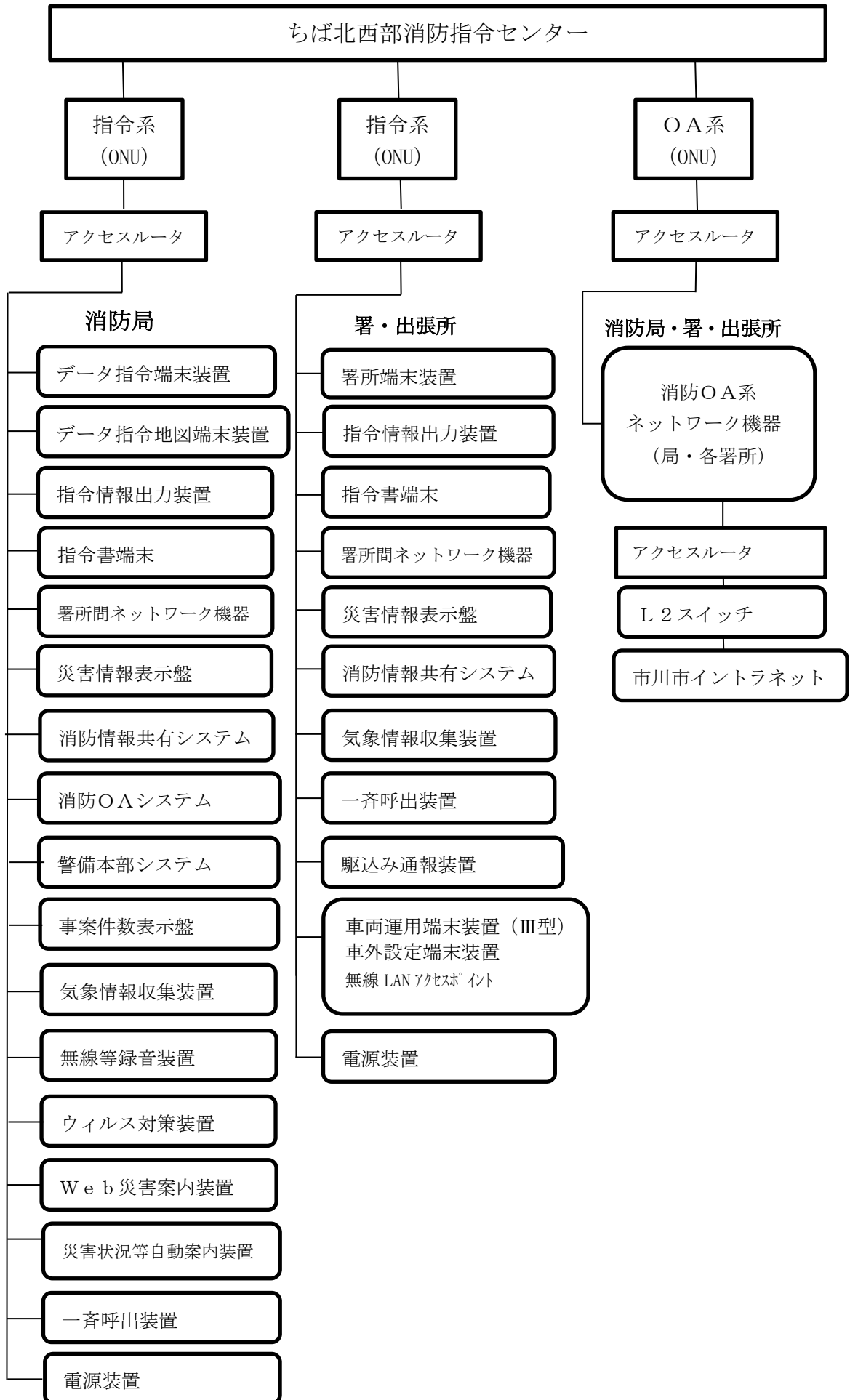
### ソ 災害状況等自動案内装置

1セット

### タ 電源設備

(ア) 無停電電源装置（署所用1.5KVA）	13セット
(イ) 無停電電源装置（消防局用5KVA）	1セット

(2) 消防救急指令管制システム構成図





イ 陸上移動局

車載型 5W・卓上固定型 5W・可搬型 5W・携帯型 1W・署活動用

(令和 4 年 4 月 1 日)

	消防局						東消防署			西消防署			南消防署			北消防署		計
	消防総務課	企画管理課	指令課	予防課	警防課	救急課	本署	中山出張所	高谷出張所	本署	国府台出張所	大洲出張所	本署	行徳出張所	広尾出張所	本署	曾谷出張所	
車載型	消防車 (AVM端末)	3 (1)	1 (1)	2	6 (5)	1	9 (7)	1 (1)	4 (2)	5 (3)	1 (1)	3 (2)	8 (7)	1 (1)	1 (1)	6 (4)	2 (1)	54 (37)
	救急車 (AVM端末)						3 (3)	1 (1)	1 (1)	1 (1)	2 (2)	1 (1)	2 (2)	2 (2)	1 (1)	2 (2)	1 (1)	17 (17)
卓上固定型			2				1			1			1			1		6
可搬型			2															2
携帯型	1	1	5	1	1	1	12	3	5	8	3	4	12	3	2	9	3	74
署活動用			4	2	2	2	19	6	6	15	6	6	20	6	6	16	6	122

## 2 119番受信数

(令和 3 年)

	火災	救助	その他災害	救急	病院照会	まちがい	いたずら	問い合わせ	その他不明	通報訓練	合計
1 月	32	23	57	1,776	34	86	2	69	289	33	2,401
2 月	6	19	43	1,453	24	106	7	75	227	34	1,994
3 月	18	22	101	1,729	31	121	2	96	294	63	2,477
4 月	26	15	26	1,568	38	89	2	72	239	37	2,112
5 月	21	16	37	1,562	50	97	2	58	293	41	2,177
6 月	15	10	28	1,653	44	95	2	59	249	70	2,225
7 月	8	16	52	2,074	67	102	2	74	302	39	2,736
8 月	7	12	54	2,204	67	84	4	113	400	21	2,966
9 月	8	26	38	1,676	39	97	4	66	294	48	2,296
10 月	5	23	46	1,675	45	94	4	74	318	59	2,343
11 月	28	19	44	1,669	38	97	18	79	273	101	2,366
12 月	8	13	56	1,819	54	95	5	60	283	52	2,445
合計	182	214	582	20,858	531	1,163	54	895	3,461	598	28,538

※ 災害等に複数通報があるため、災害件数と受信数は異なる。