

本庁地区公園・児童遊園地塵芥等収集運搬業務委託仕様書

この仕様書は、委託者が発注する下記の業務に関して、受託者が当該業務を履行するために必要な事項を次のとおり定めるものとする。

- 1 件 名 本庁地区公園・児童遊園地塵芥等収集運搬業務委託
- 2 業務目的 本業務は、江戸川以北の公園、児童遊園地及び緑地（以下「公園等」という。）に設置してあるゴミ箱の塵芥等（可燃物、不燃物）及び集積してある塵芥等を、適切に収集運搬し環境整備に努めることを目的とする。
- 3 委託場所 市川市国府台 3 丁目 9 番 外 100 箇所
- 4 委託期間 令和 6 年 6 月 1 日～令和 7 年 3 月 31 日

5 業務の概要

受託者は、公園等に設置してあるゴミ箱の塵芥等及び集積してある塵芥等を可燃物、不燃物に分別収集し、市川市クリーンセンターまで運搬して、公園等として良好な環境衛生の保持及び向上を図るものとする。

6 業務実施日及び時間

(1) 定期収集

①塵芥等の種類ごとの収集運搬日及び収集運搬先は、原則として次の表のとおりとする。

塵芥等の種類	収 集 運 搬 日	収 集 運 搬 先
可燃物	月曜日、水曜日、金曜日	クリーンセンター
不燃物		

②添付 2 に示した全 101 箇所の公園等のゴミの分別収集及び運搬は、毎週月曜 32 箇所、毎週水曜 32 箇所、毎週金曜 37 箇所に分けて行う。なお、里見公園外 8 箇所は、月・金曜日の週 2 回収集・運搬する。（添付 2 の網掛けの公園等）

③収集運搬する日が「国民の祝日に関する法律」に規定する休日及び年末・年始（12 月 29 日～1 月 3 日）にあたるときは、原則として、その日に近い前又は後の平日に振り替えて収集・運搬する。
（添付 3 収集予定表を参照）

(2) 緊急収集

委託者より指示のあった公園の入口に集積している塵芥等を、翌日までに収集する。
定期収集の収集日（月曜、水曜、金曜）の前日に収集の指示があった場合には、翌日の定期収集時に収集を実施し、収集日の前日以外に収集の指示があった際には、指示のあった翌日等に緊急収集として収集を実施する。

緊急収集として収集を実施した際には、収集場所・収集時間等を記録した緊急収集日一覧表を月ごとに作成し報告すること。

(3) 実施時間

受託者は、原則として、午前 8 時～午後 4 時までの間に収集運搬をするものとする。

7 業務内容

【総価契約分（定期収集）】

名 称	規 格	単 位	日 数	摘 要
可燃物収集・運搬業務	パッカー車	日	44	月曜日
	パッカー車	日	43	水曜日
	パッカー車	日	43	金曜日
不燃物収集・運搬業務 (ビン・缶含む)	2t トラック	日	44	月曜日
	2t トラック	日	43	水曜日
	2t トラック	日	43	金曜日

【単価契約分】

名 称	規 格	単 位	予定数量	摘 要
緊急収集	パッカー車・ 2t トラック	回	110	委託者の指示する公園 の塵芥収集
ゴミ処分費用		kg	60,000	可燃物・不燃物の合計

※ クリーンセンターにおけるごみ処分費は 20 円/kg（税別）とする。

8 収集運搬の方法

次に掲げる方法で収集及び運搬を行うものとする。

- (1) 公園等に設置してある全てのごみ箱内及び集積した塵芥等を、可燃物、不燃物に分けて収集し、クリーンセンターへ運搬するものとする。
- (2) 収集運搬に当たっては、塵芥等の多少にかかわらず全量を収集運搬するものとする。
- (3) 収集運搬に当たっては、塵芥等を飛散流出しないようにするものとする。
- (4) 収集運搬に伴う悪臭、騒音又は振動によって生活環境の保全上支障が生じないように必要な措置を講ずるものとする。
- (5) 収集運搬のための施設を設置する場合には、生活環境の保全上支障を生ずるおそれのないように必要な措置を講ずるものとする。
- (6) 収集運搬車両は、塵芥等が飛散し、及び流出し、並びに悪臭が漏れるおそれのないも

のとする。

- (7) 収集運搬する塵芥等に石綿含有廃棄物(アスベスト含有家庭製品廃棄物)が含まれる場合には、破損しない方法により、かつ、その他の物と混合しないよう区分し、その他の物と混合しないように仕切りを設ける等必要な措置を講じ、クリーンセンターの指定の場所に搬入するものとする。
- (8) ごみ箱及び集積した場所の周囲に飛散した塵芥を収集し、その周囲を清潔に保つものとする。
- (9) 交通渋滞等により、前日の収集運搬が終了しない場合は翌業務日に引き続き行うとともに、監督職員に報告すること。

9 収集量の確定

- (1) 収集(積込)量は、別紙「塵芥等収集(積込)量計量表(A票)」により確定し、受託者は記名し保管するものとする。
- (2) 委託者及び受託者は、A票により確定した収集運搬量を別紙「塵芥等収集運搬業務委託報告内訳表(B票)」に記載し、各自これを保管するものとする。
- (3) 受託者は作業月ごとにA票及びB票に基づき別紙「塵芥等収集運搬業務実施報告書(C票)」を作成するものとする。
- (4) 可燃物、不燃物、については、クリーンセンターの処分費を本業務委託の費用に含めるものとする。

10 提出書類

(1) 提出書類

受託者は、次の書類を業務開始までに提出するものとする。なお、提出後に業務従事者、収集運搬車等が変更された場合は、速やかに変更届けを提出するものとする。

- ・業務従事者名簿及び運転免許証の写し。
- ・安全衛生教育報告書(配置予定者の業務従事者が受講した記録)。
- ・収集運搬車の車検証の写し。
- ・公園・児童遊園地塵芥等収集運搬車であることを表示した写真。

(2) 報告書

○受託者は単価契約分として、次に掲げる書類を業務実施月の翌月の10日までに委託者に提出するものとする。但し、最終分は委託期間満了日までに提出すること。

- ・緊急収集日一覧表
- ・塵芥等収集(積込)量計量表 (A票)
- ・塵芥等収集運搬業務委託報告内訳表(B票)
(クリーンセンターのごみ計量表の写しを添えたもの)
- ・塵芥等収集運搬業務実施報告書(C票)
- ・業務完了報告書 ※6月～3月分

○受託者は総価契約分として、各期の業務完了報告書及び委託期間満了日に完了届を提出

すること。

期	作業期間	提出期限
1期	6月1日～7月31日	1期終了後14日以内
2期	8月1日～9月30日	2期終了後14日以内
3期	10月1日～12月31日	3期終了後14日以内
4期	1月1日～3月31日	※3月31日

※3月31日提出の完了届の委託金額は、単価契約分10箇月の合計と総価契約分を合わせた総合計の金額とする。

1.1 安全対策

受託者は、業務の実施に当たって次のとおり安全対策を措置するものとする。

- (1) 運行開始前の車両各部についての道路運送車両法に基づく点検その他交通関係法令に基づく安全対策を措置するものとする。
- (2) 作業は常に安全第一を心がけ、業務上の事故防止については細心の注意を払い、必要な対策を講じるものとする。
- (3) 積み込み、運搬、積み下ろしその他業務の安全が図られるように人員を配置するものとする。
- (4) 業務に従事する者に対しては、新規雇用時及び定期的に安全衛生教育を実施しなければならない。
- (5) 業務の履行に伴って事故が発生した場合には、直ちにその旨を委託者及び関係機関に連絡し、その処理については委託者と協議し、責任をもって一切の手続を行うものとする。
- (6) 収集運搬車両には、「公園・児童遊園地塵芥等収集運搬車」であることを表示するものとする。

1.2 添付資料

- | | |
|-----------------------|--------|
| ・案内図 | ・・・添付1 |
| ・ごみ収集日一覧表（本庁地区） | ・・・添付2 |
| ・収集予定表 | ・・・添付3 |
| ・緊急収集日一覧表 | ・・・添付4 |
| ・塵芥等収集（積込）量計量表（A票） | ・・・添付5 |
| ・塵芥等収集運搬業務委託報告内訳表（B票） | ・・・添付6 |
| ・塵芥等収集運搬業務実施報告書（C票） | ・・・添付7 |
| ・業務完了報告書 | ・・・添付8 |
| ・完了届 | ・・・添付9 |

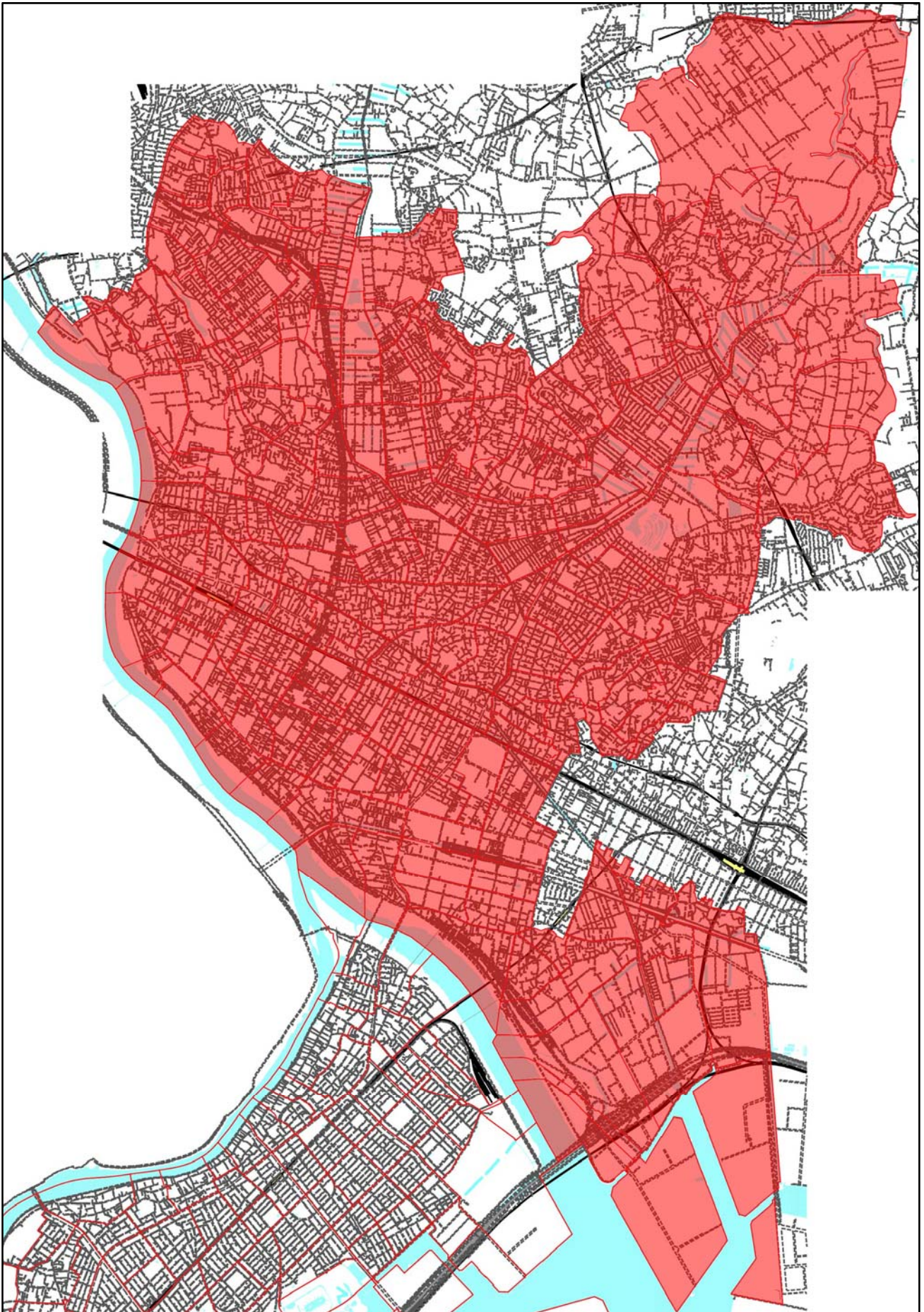
1.3 その他

- (1) 「里見公園」「須和田公園」の両公園については、3月・4月の桜の開花期間中、花見

によるゴミの増加が見込まれることから、別途発注する委託の請負業者によりゴミの収集を予定しているため、期間中の業務については監督職員と打ち合わせを行うこと。

- (2) 業務履行にあたっては、公園等の利用者に危険を及ぼさないように特に注意しなければならない。
- (3) 委託者は、業務履行状況を不適当と認めた場合は、その理由を明示し業務の改善を受託者に求めることができる。
- (4) 受託者は、第三者に対して不快を与えないよう細心の注意を払って業務を履行するものとする。
- (5) 受託者は、委託者の取り組んでいる環境施策（ISO関係、ごみの資源化・減量、クラス対策等）に対し、十分理解し、協力しなければならない。
- (6) 受託者は、この業務の履行に当たり、委託者は第三者に損害を及ぼしたときは、委託者の責に起因する事由による場合を除いて、その損害賠償の責を負わなければならない。
- (7) 収集・運搬に従事する従事者は、公園等の利用者に礼儀正しく接し、粗暴に当たる言動がないようにするものとする。
- (8) 業務の履行にあたっては、廃棄物の処理及び清掃に関する法律、労働安全衛生法、労働基準法その他関係法令を遵守しなければならない。
- (9) この仕様書の定めのない事項及び疑義の生じた事項は、委託者と受託者がその都度協議の上、決定するものとする。

案内図



※網掛け部が収集対象エリア

ゴミ収集日一覧表（本庁地区）

[R5. 4]

番号	種 別	公 園 名	コウエンメイ	所 在 地		ゴミ箱数	収集日
				町 丁 名	街区番号		
1	地区公園	里見公園（分園含む）	サミ コウエン	国府台 3 丁目	9	4	月
2	その他	江戸川河川敷・根本	エドガワカセンジキ・ネモト	市川 4 丁目	地先	3	月
3	街区公園	市川南第1公園	イチカワミナミダイイチ コウエン	市川南 3 丁目	1	2	月
4	都市緑地	江戸川河川敷・市川南	エドガワカセンジキ・イチカワミナミ	市川南 4 丁目	地先	4	月
5	街区公園	新田公園	シンデン コウエン	新田 1 丁目	21	3	月
6	街区公園	新田2丁目公園	シンデンニチョウメコウエン	新田 2 丁目	14	2	月
7	街区公園	新田南公園	シンデンミナミ コウエン	新田 3 丁目	14	3	月
8	街区公園	みちのく公園	ミチノク コウエン	平田 4 丁目	16	1	月
9	街区公園	市川駅南公園（大洲公園）	イチカワエキナミ コウエン	大洲 4 丁目	18	6	月
10	街区公園	大洲北公園	オオスキタ コウエン	大洲 4 丁目	18	1	月
11	街区公園	大和田公園	オオワダ コウエン	大和田 1 丁目	15	2	月
12	都市緑地	江戸川河川敷・稲荷木	エドガワカセンジキ・イナギ	稲荷木 3 丁目		2	月
13	街区公園	八幡児童公園	ヤフタジドウ コウエン	南八幡 3 丁目	9	入口	月
14	街区公園	本八幡公園	モトヤワタ コウエン	南八幡 4 丁目	18	入口	月
15	街区公園	南八幡公園	ミナミヤワタ コウエン	南八幡 2 丁目	15	1	月
16	街区公園	南八幡第2公園	ミナミヤワタニ コウエン	南八幡 2 丁目	21	3	月
17	街区公園	新川第2公園	シンカワタニ コウエン	鬼高 2 丁目	11	1	月
18	街区公園	大堤南公園	オオツツミナミ コウエン	鬼高 2 丁目	21	1	月
19	街区公園	東堀下公園	ヒガシホリシタ コウエン	鬼高 3 丁目	20	2	月
20	街区公園	子の神中央公園	ネノガミ コウエン	本北方 1 丁目	15	3	月
21	街区公園	北方第2公園	キタカタニ コウエン	本北方 2 丁目	29	3	月
22	街区公園	おおさき公園	オオサキ コウエン	南大野 3 丁目	7	3	月
23	街区公園	みかど公園	ミカド コウエン	大野町 3 丁目	293	2	月
24	街区公園	まゆみ公園	マユミ コウエン	田尻 4 丁目	12	1	月
25	都市緑地	江戸川河川敷・大和田	エドガワカセンジキ・オオワダ	大和田 5 丁目		6	月
26	近隣公園	原木公園	ハナキコウエン	原木	2 4 8 6 - 3	7	月
27	街区公園	原木東浜公園	ハナキヒガシハマ コウエン	原木	2 5 2 6 - 1 8	入口	月
28	児童遊園地	原木市営住宅児童遊園地	ハナキエイジユウタカジドウコウエンチ	原木 3 丁目	3	2	月
29	街区公園	原木橋公園	ハナキバシ コウエン	原木 4 丁目	7	1	月
30	街区公園	二俣公園	フタマタコウエン	二俣	7 1 7 - 1 7	3	月
31	街区公園	二俣第2公園	フタマタニ コウエン	二俣 2 丁目	4	2	月
32	児童遊園地	二俣北児童遊園地	フタマタキタジドウコウエンチ	二俣 2 丁目	8	1	月
	※月曜日収集箇所32か所			ゴミ箱数		75	
33	運動公園	国府台公園（A）ミニプール側	コウノダイ コウエンイ	国府台 1 丁目	6	1	水

・「入口」表示は、公園入口に集積した、地域清掃団体等の収集ゴミを回収する。
・網掛け箇所は、2回／週、収集する公園等を示す。

ゴミ収集日一覧表（本庁地区）

[R5. 4]

番号	種 別	公 園 名	コウエンメイ	所 在 地		ゴミ箱数	収集日
				町 丁 名	街区番号		
34	地区公園	里見公園・分園	サトミ コウエン・ブンエン	国府台 2 丁目	1	1	水
35	街区公園	谷津公園	ヤツ コウエン	国府台 4 丁目	10	2	水
36	街区公園	国府台児童公園	コウノダ イジドウ コウエン	国府台 5 丁目	8	2	水
37	児童遊園地	市川春日神社児童遊園地	イチカワカサガ ジンジャ	市川 3 丁目	20	2	水
38	街区公園	真間台公園	ママダ イ コウエン	真間 4 丁目	10	1	水
39	児童遊園地	新田胡録神社児童遊園地	シンデン コロクジンジャジドウ	新田 1 丁目	3	1	水
40	都市緑地	平田緑地	ヒラタ リョクチ	平田 2 丁目	23	1	水
41	歴史公園	国分尼寺跡公園	コクブン アマデラ コウエン	国分 4 丁目	17	4	水
42	その他	小塚山アスレチック	コヅ カヤマ アスレチック	北国分 1 丁目	1	7	水
43	近隣公園	小塚山公園	コヅ カヤマ コウエン	北国分 1 丁目	26	3	水
44	街区公園	いなりざく公園	イナリザク コウエン	北国分 3 丁目	9	1	水
45	都市緑地	北国分第 2 緑地	キタコクブン ダイ ニ リョクチ	北国分 4 丁目	17	2	水
46	近隣公園	須和田公園	スワダ コウエン	須和田 2 丁目	34	4	水
47	街区公園	かのえ塚公園	カノヱツ カ コウエン	曾谷 2 丁目	35	2	水
48	街区公園	ヤブツバキ公園	ヤブ ツバキ コウエン	曾谷 5 丁目	30	2	水
49	都市緑地	曾谷緑地	ソヤ リョクチ	曾谷 7 丁目	11	3	水
50	街区公園	東国分公園	ヒガ シコクブン コウエン	東国分 2 丁目	1	1	水
51	街区公園	東国分第 2 公園	ヒガ シコクブン ダイ ニ コウエン	東国分 2 丁目	1	2	水
52	歴史公園	堀之内貝塚公園	ホリノウチカイヅ カ コウエン	堀之内 2 丁目	15	5	水
53	街区公園	堀之内公園	ホリノウチ コウエン	堀之内 3 丁目	2	3	水
54	街区公園	権現原公園	ゴンゲンハラ コウエン	堀之内 3 丁目	3	2	水
55	その他	真間川脇緑地帯（右岸）	ママガ ワキリョクチダイ	八幡 1 丁目	7	3	水
56	その他	真間川脇広場（左岸）	ママガ ワキヒロバ	北方 1 丁目	3	1	水
57	児童遊園地	宮久保 1 丁目弁天池児童遊園地	ミヤクボ イッチョウメヘンテンイケンジドウ	宮久保 1 丁目	12	1	水
58	児童遊園地	宮久保団地市営住宅児童遊園地	ミヤクボ ダンセイエイジユウケンジドウ	宮久保 2 丁目	24	2	水
59	街区公園	宮久保公園	ミヤクボ コウエン	宮久保 3 丁目	9	2	水

・「入口」表示は、公園入口に集積した、地域清掃団体等の収集ゴミを回収する。
 ・網掛け箇所は、2回／週、収集する公園等を示す。

ゴミ収集日一覧表（本庁地区）

[R5. 4]

番号	種 別	公 園 名	コウエンメイ	所 在 地		ゴミ箱数	収集日
				町 丁 名	街区番号		
60	街区公園	塚の上公園	ツカノエ コウエン	宮久保3丁目	14	2	水
61	児童遊園地	高石神社児童遊園地	タカイガミシンジヤジドウ	高石神	1	2	水
62	街区公園	高石神公園	タカイガミ コウエン	高石神	5	3	水
63	街区公園	総武台公園	ソウブダイコウエン	稲越町	466-15	1	水
64	都市緑地	じゅん菜池緑地	ジュンサイイケリョクチ	中国分4丁目	27	2	水
※水曜日収集箇所32箇所				ゴミ箱数		71	
65	街区公園	若宮いずみ公園	ワミヤイズミ コウエン	若宮1丁目	12	1	金
66	児童遊園地	若宮大六天神社児童遊園地	ワミヤダイクテンシンジヤ	若宮2丁目	5	1	金
67	都市緑地	若宮第1緑地	ワミヤダイイチ リョクチ	若宮3丁目	56	1	金
68	街区公園	はなやつ公園	ハナヤツ コウエン	若宮3丁目	58	1	金
69	都市緑地	若宮第2緑地	ワミヤダイニ リョクチ	若宮3丁目	59	3	金
70	街区公園	千足第2公園	センゾクダイニ コウエン	北方町4丁目	1903-5	1	金
71	児童遊園地	北方4丁目市営住宅児童遊園地	キタカタヨチヨウメイセイジヤウタチ	北方町4丁目	2008-4	4	金
72	街区公園	大野第2公園	オホノダイニコウエン	大野町4丁目	3029-4	2	金
73	その他	水辺プラザビジターセンター	ミヅベプラザビジターセンター	北方町4丁目	1444-8	入口	金
74	児童遊園地	大野法蓮寺児童遊園地	オホノホレンジヤ	大野町4丁目	2946	2	金
75	児童遊園地	大野四丁目第2児童遊園地	オホノヨンチヨウダイニ	大野町4丁目	3001	1	金
76	街区公園	大野町4丁目公園	オホノマチヨンチヨウメ コウエン	大野町4丁目	3022-1	1	金
77	歴史公園	姥山貝塚公園	ウバヤマカイヅカ コウエン	柏井町1丁目	1235	5	金
78	街区公園	今島田公園	イマシマダ コウエン	柏井町1丁目	1702-15	3	金
79	街区公園	東昌台公園	トウショウダイ コウエン	柏井町1丁目	1792-2	2	金
80	街区公園	柏井みどり公園	カシワミドリ コウエン	柏井町1丁目	2262	1	金
81	児童遊園地	柏井市営住宅（A）児童遊園地	カシワイセイジヤウタチ A	柏井町2丁目	1344	2	金
82	街区公園	柏井第2公園	カシワダイニ コウエン	柏井町3丁目	149-99	1	金
83	児童遊園地	大町市営住宅（A・B・C）児童遊園地	オオマチセイジヤウタチ A	大町	95	11	金
84	児童遊園地	大町市営住宅（D）児童遊園地	オオマチセイジヤウタチ D	大町	124	5	金
85	児童遊園地	大町市営住宅（E）児童遊園地	オオマチセイジヤウタチ E	大町	124	6	金
86	児童遊園地	大町市営住宅（F）児童遊園地	オオマチセイジヤウタチ F	大町	124	1	金
87	街区公園	大町中里公園	オオマチナカサト コウエン	大町	589	1	金

・「入口」表示は、公園入口に集積した、地域清掃団体等の収集ゴミを回収する。
 ・網掛け箇所は、2回／週、収集する公園等を示す。

ゴミ収集日一覧表（本庁地区）

[R5. 4]

番号	種 別	公 園 名	コウインメイ	所 在 地		ゴミ箱数	収集日
				町 丁 名	街区番号		
88	児童遊園地	大町児童遊園地	オマチジドウ	大町	1 7 7 - 1	2	金
89	街区公園	大野みどり公園	オノミドリ コウエン	南大野 1 丁目	41	2	金
90	街区公園	ライラック公園	ライラック コウエン	南大野 1 丁目	45	3	金
91	街区公園	南大野公園	ナミオノ コウエン	南大野 1 丁目	46	2	金
92	街区公園	くろまつ公園	クロマツ コウエン	南大野 2 丁目	4	2	金
93	街区公園	こざと南公園	コザトナミ コウエン	南大野 2 丁目	5	11	金
94	近隣公園	こざと北公園	コザトキタ コウエン	南大野 2 丁目	6	13	金
95	街区公園	ほうせんか公園	ホウセンカ コウエン	大野町 1 丁目	4 0 3 - 9	2	金
96	植物園	万葉植物園	マンヨウショクブ ツエン	大野町 2 丁目	1875	入口	金
97	街区公園	大野公園	オノ コウエン	大野町 2 丁目	6 6 1 - 9	2	金
98	街区公園	迎山公園	ムカエヤマ コウエン	奉免町	316	2	金
99	街区公園	もときたかた公園	モトキタカタ コウエン	本北方 3 丁目	7	1	金
100	街区公園	菅野児童公園	スガノジドウコウエン	東菅野 1 丁目	12	2	金
101	近隣公園	大洲防災公園	オオスウバウコウエン	大洲1丁目	18	倉庫	金
				ゴミ箱数		100	
(1)	地区公園	里見公園（分園含む）	サトミ コウエン	国府台 3 丁目	9	4	金
(2)	その他	江戸川河川敷・根本	エドガワカセンジキ・ネモト	市川 4 丁目	地先	3	金
(3)	街区公園	新田南公園	シンデンナミ コウエン	新田 3 丁目	14	3	金
(4)	街区公園	市川駅南公園（大洲公園）	イチカワエキナミ コウエン	大洲 4 丁目	18	6	金
(5)	都市緑地	江戸川河川敷・稲荷木	エドガワカセンジキ・イナギ	稲荷木 3 丁目		2	金
(6)	街区公園	子の神中央公園	ネノガミ コウエン	本北方 1 丁目	15	2	金
(7)	街区公園	みかど公園	ミカド コウエン	大野町 3 丁目	293	2	金
(8)	街区公園	おおさき公園	オオサキ コウエン	南大野 3 丁目	7	3	金
(9)	街区公園	北方第 2 公園	キタカタニ コウエン	北方 2 丁目	29	3	金
	※金曜日収集箇所37箇所			ゴミ箱数		28	
		ゴミ収集箇所数	101	ゴミ箱総数		274	

・「入口」表示は、公園入口に集積した、地域清掃団体等の収集ゴミを回収する。
 ・網掛け箇所は、2回／週、収集する公園等を示す。

収集予定表

曜日	令和6年							令和7年			合計		
	6月	7月	8月	9月	10月	11月	12月	1月	2月	3月	月曜	水曜	金曜
日				1			1						
月		1		2			2				3		
火		2		3	1		3						
水		3		4	2		4	1				4	
木		4	1	5	3		5	2					
金		5	2	6	4	1	6	3					6
土	1	6	3	7	5	2	7	4	1	1			
日	2	7	4	8	6	3	8	5	2	2			
月	3	8	5	9	7	4	9	6	3	3	8	1	
火	4	9	6	10	8	5	10	7	4	4	1		1
水	5	10	7	11	9	6	11	8	5	5	1	9	
木	6	11	8	12	10	7	12	9	6	6		1	
金	7	12	9	13	11	8	13	10	7	7			10
土	8	13	10	14	12	9	14	11	8	8			
日	9	14	11	15	13	10	15	12	9	9			
月	10	15	12	16	14	11	16	13	10	10	5		
火	11	16	13	17	15	12	17	14	11	11	5		
水	12	17	14	18	16	13	18	15	12	12		10	
木	13	18	15	19	17	14	19	16	13	13			
金	14	19	16	20	18	15	20	17	14	14			10
土	15	20	17	21	19	16	21	18	15	15			
日	16	21	18	22	20	17	22	19	16	16			
月	17	22	19	23	21	18	23	20	17	17	9		
火	18	23	20	24	22	19	24	21	18	18	1		
水	19	24	21	25	23	20	25	22	19	19		10	
木	20	25	22	26	24	21	26	23	20	20			1
金	21	26	23	27	25	22	27	24	21	21	1		9
土	22	27	24	28	26	23	28	25	22	22			
日	23	28	25	29	27	24	29	26	23	23			
月	24	29	26	30	28	25	30	27	24	24	8		
火	25	30	27		29	26	31	28	25	25	1		
水	26	31	28		30	27		29	26	26		8	
木	27		29		31	28		30	27	27			
金	28		30			29		31	28	28			6
土	29		31			30				29			
日	30									30			
月										31	1		
											44	43	43
											月曜	水曜	金曜

緊急収集日一覽表(月分)

[illegible]

塵芥等収集(積込)量計量表 (A票)

車両No. : _____

区 分		年 月 日 () 時～ 時		
収 集 量 (計 量)	可燃物	袋	kg	確認印
	不燃物			
	ビン・缶			
	紙 類			
	有害ゴミ			
合 計				

施設名 : _____

収集業者 : _____ 担当者 _____

塵芥等収集(積込)量計量表 (A票)

業者保管用

車両No. : _____

区 分		年 月 日 () 時～ 時		
収 集 量 (計 量)	可燃物	袋	kg	確認印
	不燃物			
	ビン・缶			
	紙 類			
	有害ゴミ			
合 計				

施設名 : _____

収集業者 : _____ 担当者 _____

(切 り 取 り)

(B票)

塵芥等収集運搬業務委託報告内訳表(月分)

施設名：

担当部署：

(単位 kg)

日	曜日	可燃物	不燃物	ビン・缶	紙類	有害ゴミ	合計
1	土						
2	日						
3	月						
4	火						
5	水						
6	木						
7	金						
8	土						
9	日						
10	月						
11	火						
12	水						
13	木						
14	金						
15	土						
16	日						
17	月						
18	火						
19	水						
20	木						
21	金						
22	土						
23	日						
24	月						
25	火						
26	水						
27	木						
28	金						
29	土						
30	日						
31	月						
合 計							

車両No.：

業者名：

担当者

(C票)

添付7
令和 年 月 日

塵芥等収集運搬業務実施報告書

(塵芥等収集運搬)

市川市長様

所在
名称及び
代表者氏名
印

令和 年 月分の委託業務実施状況について下記のとおり報告いたします。

記

区分	内 容			
委託業務名				
委託場所				
収集塵芥等種類	収集地区	収集回数	収集量	合計
可燃物		回	kg	回 kg
不燃物		回	kg	回 kg
ビン・缶		回	kg	回 kg
紙類		回	kg	回 kg
有害ゴミ		回	kg	回 kg
合計		回	kg	回 kg

車両No. _____

業 務 完 了 報 告 書

令 和 年 月 日

市 川 市 長 様

住所

氏名

下記のとおり 月分の業務報告をいたします。

1. 契約件名 _____

2. 施行場所 _____

3. 契約日 令和 年 月 日

4. 委託期間 令和 年 月 日から

令和 年 月 日まで

5. 支払期の期間 令和 年 月 日から

令和 年 月 日まで

6. 支払金額 _____ 円

完 了 届

令和 年 月 日

市 川 市 長 様

住 所

商号又は名称

氏 名

印

下記のとおり業務が完了したので、届出をします。

1. 業 務 名 _____

2. 施 行 場 所 _____

3. 契約年月日 令和 年 月 日

4. 請負代金額 _____ 円

5. 委 託 期 間 令和 年 月 日から

令和 年 月 日まで

6. 完了年月日 令和 年 月 日