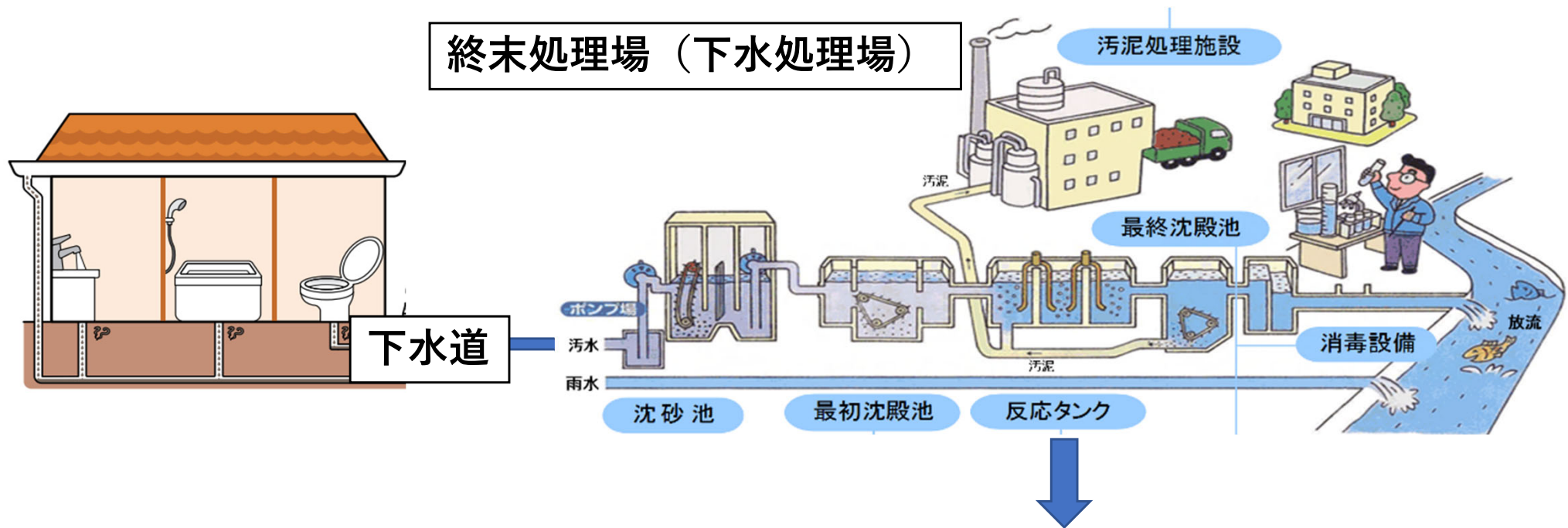
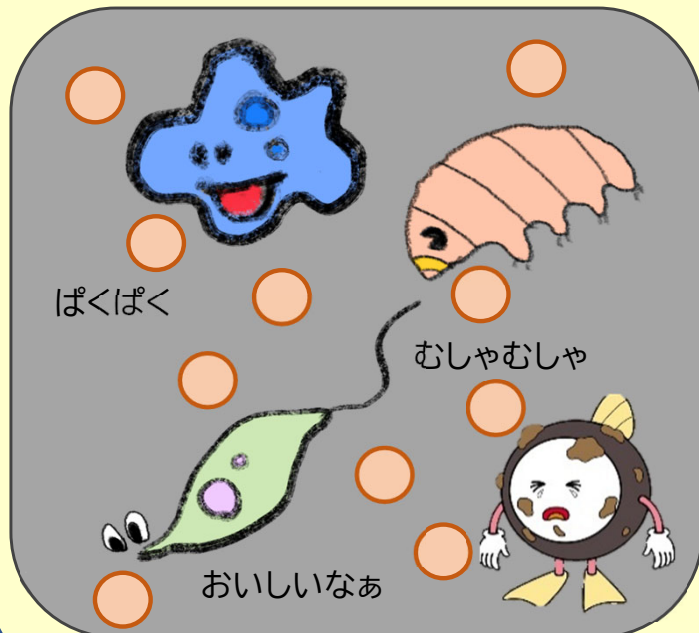


終末処理場（下水処理場）



反応タンク

僕たちは、処理場に住んで、汚れ(有機物)を食べてきれいな水にしているよ！



きれいに戻した水は、川に戻すよ！

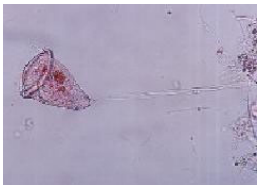
微生物図鑑

原生動物

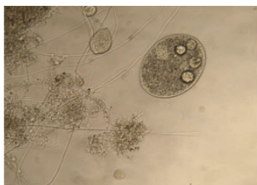
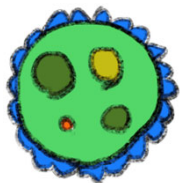
繊毛虫類



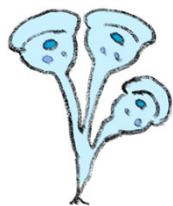
スピロストムム
(Spirostomum)
大きさ：150～400 μm
滑るように移動する。和名は
ネジレクチミズケムシ。



ツリガネムシ (Vorticella)
大きさ：数十～百数十 μm
釣鐘のような形をしている。
口の周りの繊毛を動かして水
中の細菌をかき寄せて食べる。

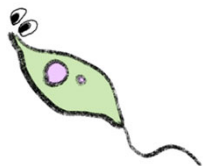


プロロドン
大きさ：130～200マイクロ
メートル
球形または楕円形で、体の周
りにびっしりと繊毛が生えて
おり、繊毛を波立たせて回転
しながらゆっくりと移動しま
す。



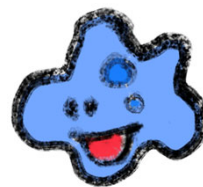
エピスティリス
大きさ：50～90マイクロメー
トル
たくさんの群れを作っていま
す。伸び縮みはせず、口だけ
を動かして細菌を食べていま
す。処理状態が良いときによ
く出現します。

鞭毛虫類



ペラネマ
大きさ：40～70マイクロメー
トル
別名「フトヒゲムシ」とも言
い、一本の長い鞭毛が生えて
いて、ゆっくりと泳ぎます。
流入する下水の濃度が比較的
うすく、活性汚泥がバラバラ
になる傾向があるときに出現
します。

肉質虫類



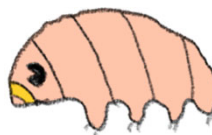
アメーバ (Amoeba)
大きさ：数十～数百 μm
さまざまに形を変えながら移
動し、細菌などを食べる。



アルセラ (Arcella)
大きさ：30～250 μm
半球型の殻に入ったアメーバ
の仲間。下から棒状の足を出
し移動する。細菌や藻類など
を餌にする。和名はナベカム
リ。

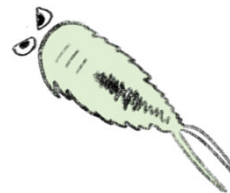
後生動物

環形動物



クマムシ (Macrobiotus)
大きさ：0.2～1mm
熊のように爪のある足でゆっ
くり歩き回り、口にある針で
食物を吸い取る。卵を産んで
増える。

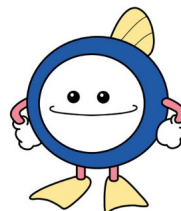
袋形動物

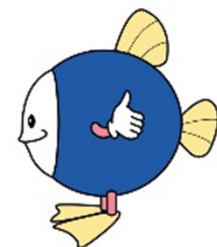


イタチムシ (Chaetonotus)
大きさ：100～200 μm
イタチのような形をしている。
滑るように移動し、微生物の
死体や藻類を食べる。

スイスイ

下水道のマスコットキャラクターとして、
全国各地の下水道イベントなどで活躍しています。
性別：男の子（女の子もいるという噂）
性格：何事も水に流してしまう、穏やかでおっとりした性格。





をさがそう！