



いつも新しい流れがある 市川

令和6年3月8日

報道関係者 各位

市川市 危機管理室長 佐久間 剛

令和5年度 下水道BCP訓練の実施について

本年の元日に発生した能登半島地震では、下水道も甚大な被害を受け、多くの被災者が水洗トイレを使えない状況が続いております。大規模な地震は、いつ発生するかわからず、職員の災害対応力を高めるため日頃の訓練は欠かせません。

そこで本市では、地震による液状化現象が発生したことを想定し、下水道管渠点検やマンホールトイレの設置手順などを確認する下水道BCP訓練を下記のとおり実施いたします。

記

1. 日 時 令和6年3月14日（木）10：00～ 1時間程度を予定
2. 場 所 広尾防災公園 市川市広尾2-3-2
3. 訓練項目及び参加部署
 - ①下水道管渠調査訓練 下水道部
 - ②マンホールトイレ設置訓練 環境部、街づくり部、道路交通部
下水道部、行徳支所
 - ③応急給水訓練 危機管理室
 - ④ドローンでの情報収集訓練 消防局

※ なお、気象警報が発表された場合、震度4以上の地震が発生した場合、その他突発事案が発生した場合は訓練を中止とします。

【問い合わせ】

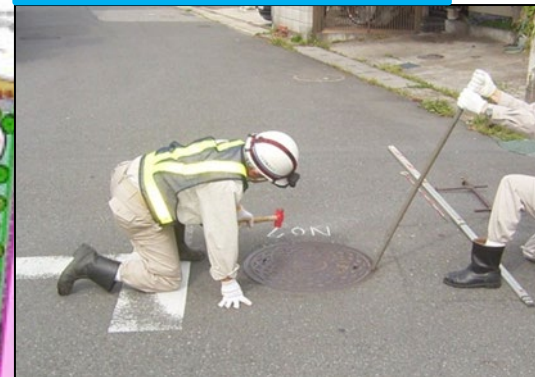
危機管理室 地域防災課
課長 高橋 一三
☎047-704-0065

下水道BCP訓練会場図

広尾防災公園

旧江戸川

①下水道管渠調査訓練



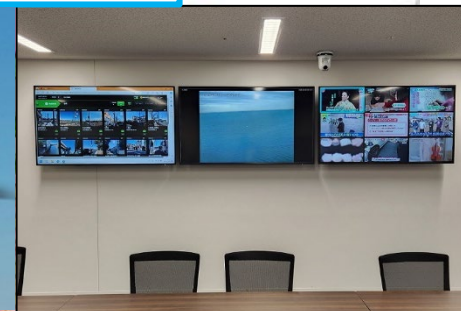
②マンホールトイレ設置訓練



防災倉庫

管理事務所棟

④ドローンでの情報収集訓練



③耐震性貯水槽からの応急給水訓練

