



いつも新しい流れがある 市川

令和7年1月23日

報道関係者 各位

市川市 文化国際部長 高橋昭彦

市川市東山魁夷記念館 令和6年度特別展
「高山辰雄の芸術―森羅万象・日月星辰への道のり―」の開催について

このたび、東山魁夷記念館では、令和6年度特別展として、「高山辰雄の芸術―森羅万象・日月星辰への道のり―」を開催いたします。

戦後、日展を主たる活躍の場として革新的な画風を示した高山辰雄は、東山魁夷、杉山寧とともに日本画三山と称され、戦後の一時代を牽引しました。

この度、高山辰雄と深い親交で結ばれた美術商の丸栄堂ならびに角川武蔵野ミュージアムの特別協力のもと、その秀逸なコレクションを通して、日本画表現の高みを追求し続けた高山芸術の軌跡を辿ります。

ご多用中とは存じますが、ご高覧いただければ幸いです。

記

1. 日時

令和7年2月22日（土）～3月23日（日）

10時00分～17時00分

（入館は16時30分まで／月曜日休館。祝休日にあたる場合は、直後の平日）

2. 場所

市川市東山魁夷記念館

住所：市川市中山 1-16-2 電話：047-333-2011

3. 入館料

一般 900 円（720 円）、65 歳以上 720 円、高大生 450 円（360 円）

（ ）内は 25 人以上の団体料金

中学生以下・障害者手帳をお持ちの方と付添の方（1 名まで）は無料

※会期中、第 23 回市川の文化人展との相互割引を実施

以上

（問い合わせ）文化国際部 東山魁夷記念館 施設長 丸山 賢

TEL 047-333-2011



高山辰雄《青衣の少女》 1984(昭和59)年 公益財団法人 角川文化振興財団蔵

市川市東山魁夷記念館 令和6年度特別展

高山辰雄の芸術

— 森羅万象・日月星辰への道のり —

特別協力：丸栄堂・角川武蔵野ミュージアム

2025年2月22日(土)－3月23日(日)

- 開館時間 10:00-17:00(入館は16:30まで)
- 休館日 月曜日(祝休日にあたる場合は、直後の平日)
- 観覧料 一般：900円(720円) 65歳以上：720円
高大生：450円(360円) 中学生以下：無料
※()内は25人以上の団体料金

■主催 市川市

市川市東山魁夷記念館
Higashiyama Kaii Memorial Hall



《裸婦》1948(昭和23)年 公益財団法人 角川文化振興財団蔵



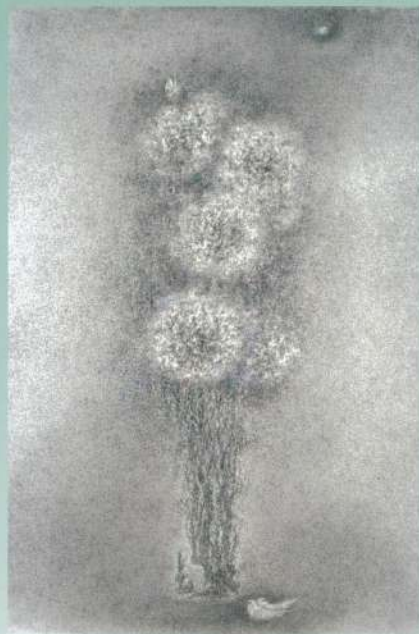
《少女》1993年(平成5)年 個人蔵



《聖家族》1987(昭和62)年 個人蔵



《存在追憶 限りなき時の中に》1999(平成11)年 公益財団法人 角川文化振興財団蔵



《牡丹 洛陽の朝》2004(平成16)年 個人蔵

高山辰雄の芸術

—森羅万象・日月星辰への道のり—

特別協力：丸栄堂・角川武蔵野ミュージアム

市川市東山魁夷記念館 令和6年度特別展

戦後、日展を主たる活躍の場として革新的な画風を示した高山辰雄は、東山魁夷、杉山寧とともに日本画三山と称され、各々が発揮した新鮮かつ力強い表現の力が高い評価を以て讃えられ、戦後の一時代を牽引するに至りました。精力的な日本画制作の只中において、雑誌の表紙絵制作においても独自性を発揮し、広く一般に日本画の魅力を知らしめたという点においても、三者は共通しています。

安井曾太郎、杉山寧の後を受けて、月刊誌『文藝春秋』の表紙絵を担当することとなった高山は、1987(昭和62)年の1月号から1999(平成11)年の12月号まで13年にわたって、156点の表紙絵を描いています。表紙絵という小さな画面に示された新鮮な造形や色調の力は、多くの日本人の心を惹きつけました。高山にとっての『文藝春秋』の表紙絵制作は、自然や人間に対する想いを一層のものとして、日本画家としての精神性を高めるうえにも重要な意味を為す仕事であったことが理解されます。

この度、高山辰雄と深い親交で結ばれた美術商の丸栄堂ならびに角川武蔵野ミュージアムの特別協力のもと、その秀逸なコレクションを通して、日本画表現の高みを追求し続けた高山芸術の軌跡を辿ることで、画家の内面で醸成された繊細であたたかみのある重厚なる作品世界の魅力に迫ります。

市川市東山魁夷記念館
Higashiyama Kaii Memorial Hall

〒272-0813 千葉県市川市中山 1-16-2
Tel.047-333-2011 Fax.047-333-2033
<https://www.city.ichikawa.lg.jp/higashiyama/>

■交通案内

《電車》

- 京成電鉄「京成中山」駅より徒歩約15分
- JR総武線「下総中山」駅より徒歩約20分(バス)
- JR総武線「下総中山」駅より京成バスシステム柏井線「市宮霊園」「保健医療福祉センター」行き約8分「北方」下車1分
※本数が少ないため、事前に時刻表をご確認ください。
- 《車》
- 京葉道路「京葉市川インター」または「原木インター」より約15分
- 駐車場利用可(無料)

