



いつも新しい流れがある 市川

令和8年1月27日

報道関係者 各位

市川市 文化国際部長 山影 聡香

市川市東山魁夷記念館 令和7年度特別展
「劇場美術館の軌跡―近代日本美術の精華―」の開催について

このたび、東山魁夷記念館では、令和7年度特別展として、「劇場美術館の軌跡―近代日本美術の精華―」を開催いたします。

本特別展では、独立行政法人 日本芸術文化振興会（国立劇場）、株式会社歌舞伎座、株式会社明治座、そして、創業百三十周年を迎えました松竹株式会社の特別協力のもと、戦後の劇場空間を鮮やかに彩り続けた名品コレクションを一堂に紹介いたします。

歌舞伎の殿堂としての歌舞伎座、商業演劇の殿堂としての明治座に続き、日本伝統文化の殿堂として1966（昭和41）年に開場となった国立劇場において、象徴的に掲飾された秀逸なコレクションをとおして、巨匠たちの芸術世界とその軌跡を通観頂ける機会といたします。

ご多用中とは存じますが、ご高覧いただければ幸いです。

記

1. 日時

令和8年2月28日（土）～3月22日（日）

10時00分～17時00分

（入館は16時30分まで／月曜日休館）

2. 場所

市川市東山魁夷記念館

住所：市川市中山1-16-2 電話：047-333-2011

3. 入館料

一般 1,000円（800円）、65歳以上 800円、高大生 500円（400円）

（ ）内は25人以上の団体料金

中学生以下・障害者手帳をお持ちの方と付添の方（1名まで）は無料

以上

（問い合わせ）文化国際部 東山魁夷記念館 施設長 丸山 賢

TEL 047-333-2011



平櫛田中《鏡獅子》1958(昭和33)年 東京国立近代美術館蔵 国立劇場展覧 Photo: MOMAT/DNPartcom
※本特別展には、平櫛田中《鏡獅子》1958(昭和33)年 東京国立近代美術館蔵 国立劇場展覧の出品はございません。特別出品作品として、平櫛田中《鏡獅子 試作》1938(昭和13)年頃 歌舞伎座蔵をご覧いただけます。

市川市東山魁夷記念館 開館二十周年記念特別展 |

劇場美術館の軌跡

——近代日本美術の精華——

特別協力：独立行政法人 日本芸術文化振興会(国立劇場)

松竹株式会社[松竹創業百三十周年記念]/株式会社歌舞伎座/株式会社明治座

2026年 2月28日 | 土 | — 3月22日 | 日 |

開館時間 10:00-17:00(入館は16:30まで) | 休館日 月曜日(祝休日にあたる場合は、直後の平日)

観覧料 一般:1000円(800円)/65歳以上:800円/高大生:500円(400円)/中学生以下:無料 ※()内は25人以上の団体料金

主催 市川市

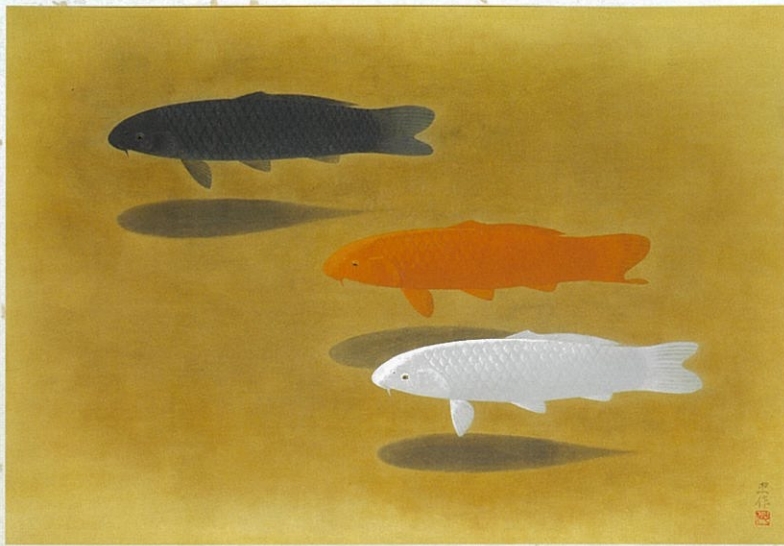
市川市東山魁夷記念館

Higashiyama Kai Memorial Hall

〒272-0813 千葉県市川市中山1-16-2

Tel.047-333-2011 Fax.047-333-2033

<https://www.city.ichikawa.lg.jp/higashiyama/>



大山忠作《彩鱗》1988(昭和63)年 歌舞伎座百年揮毫作品 松竹株式会社蔵



楠木清方《さじき》1951(昭和26)年 株式会社歌舞伎座蔵

2025(令和7)年、市川市東山魁夷記念館は開館二十周年を迎えました。市川市東山魁夷記念館は、戦後日本を代表する日本画家の一人として国民的画家とも称された東山魁夷の偉大な業績を顕彰すべく、2005(平成17)年に開館いたしました。今回この記念すべき年度の特別展といたしまして「劇場美術館の軌跡—近代日本美術の精華—」を開催いたします。

本特別展では、独立行政法人 日本芸術文化振興会(国立劇場)、株式会社歌舞伎座、株式会社明治座、そして創業百三十周年を迎える松竹株式会社の特別協力のもと、戦後の劇場空間を鮮やかに彩り

続けた名品コレクションを一堂に紹介いたします。

歌舞伎の殿堂としての歌舞伎座、商業演劇の殿堂としての明治座に続き、日本伝統文化の殿堂として1966(昭和41)年に開場となった国立劇場において、象徴的に掲飾された秀逸なコレクションをとおして、巨匠たちの芸術世界とその軌跡を通観いただける機会といたします。

我が国が誇る三大劇場を彩り続けた戦後日本を象徴する芸術家たちによる美の饗宴をとおして、日本美の伝統を守りながらも表現の可能性を追い求めて格闘した革新的な近代日本美術の精華をお愉しみいただければ幸いです。

| 市川市東山魁夷記念館 開館二十周年記念特別展 |

劇場美術館の軌跡

——近代日本美術の精華——

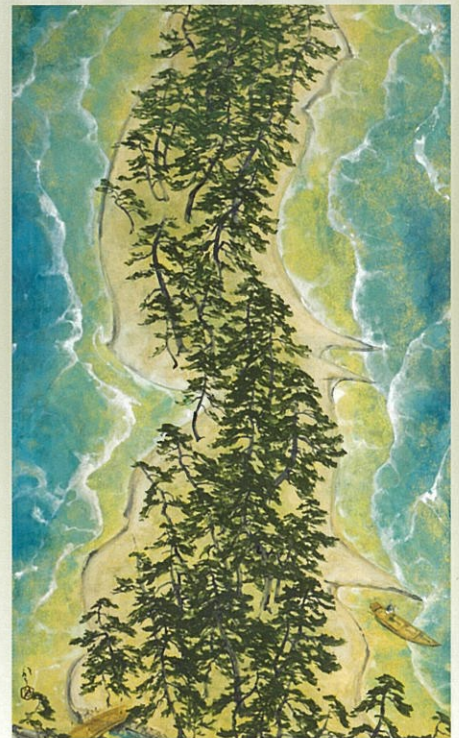
特別協力: 独立行政法人 日本芸術文化振興会(国立劇場)
松竹株式会社[松竹創業百三十周年記念]/株式会社歌舞伎座/株式会社明治座



橋本明治《鼓》1959(昭和34)年 株式会社明治座蔵



加藤栄三《鴨》1958(昭和33)年 株式会社明治座蔵



川端龍子《天橋図》1960(昭和35)年
独立行政法人 日本芸術文化振興会(国立劇場)蔵

市川市東山魁夷記念館

Higashiyama Kai Memorial Hall

〒272-0813 千葉県市川市中山 1-16-2
Tel.047-333-2011 Fax.047-333-2033

<https://www.city.ichikawa.lg.jp/higashiyama/>

交通案内

| 電車 |

- 京成電鉄「京成中山」駅より徒歩約15分
- JR総武線「下総中山」駅より徒歩約20分

| バス |

- JR総武線「下総中山」駅より京成バス千葉セントラル柏井線「市営雲園」「保健医療福祉センター」行き約8分「北方」下車1分

※本数が少ないため、事前に時刻表をご確認ください。

| 車 |

- 京葉道路「京葉市川インター」または「原木インター」より約15分
- 駐車場利用可(無料)

