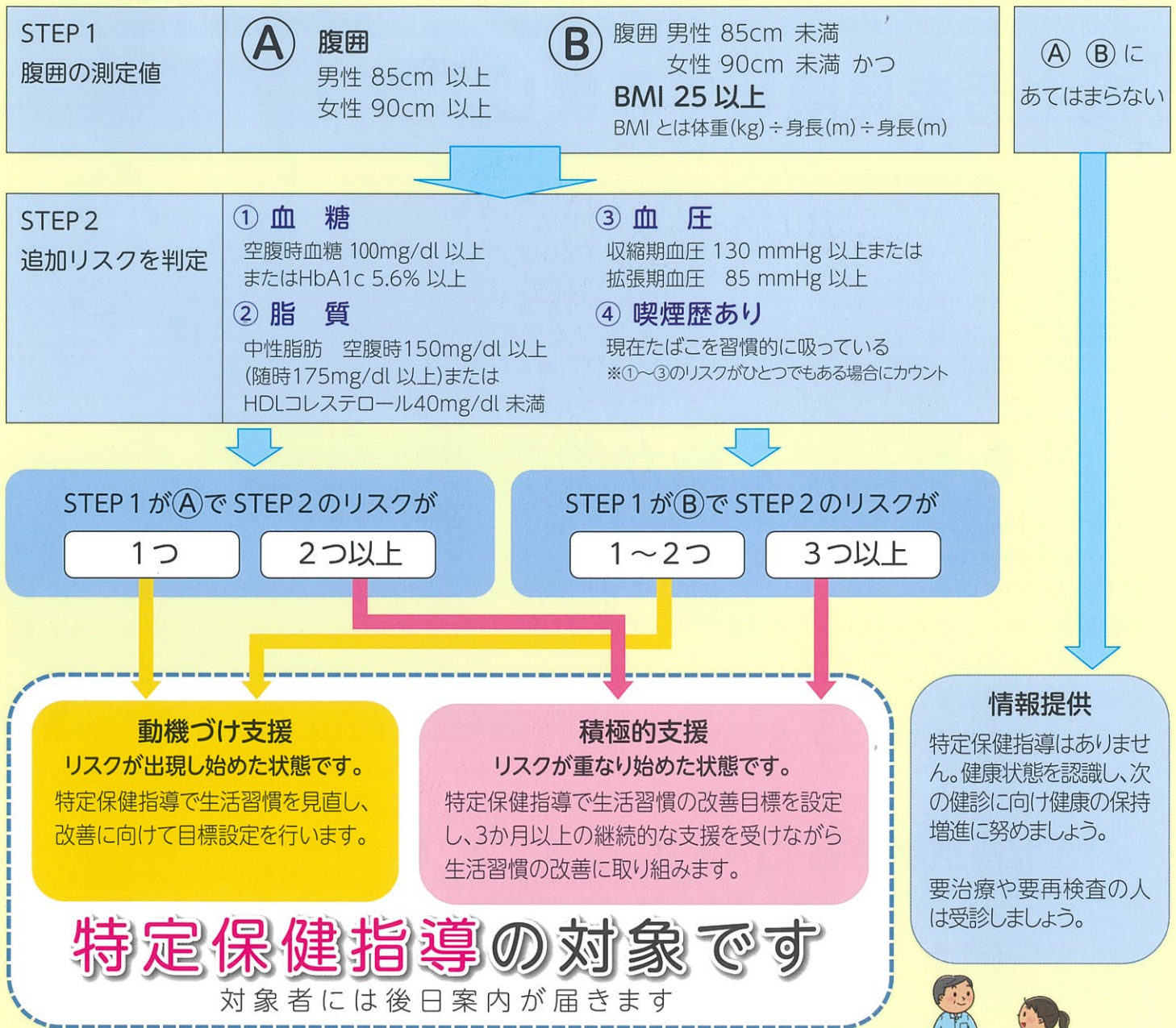


特定保健指導を受けましょう

特定保健指導とは特定健康診査の結果から、生活習慣病の発症リスクが高く、生活習慣の改善によりその予防効果が期待できる方に対して、保健師や管理栄養士などが無料でサポートするものです。対象者の選定は以下のとおりで、対象になられた方には通知が届きます。



- * 高血圧・脂質異常・糖尿病で服薬中の方は情報提供となります。
- * 積極的支援対象者でも65歳以上の方は動機づけ支援となります。



糖尿病の重症化を予防しましょう！

糖尿病の初期はほとんど自覚症状がありませんが、適切に治療せずに放置すると、目や腎臓などに重大な合併症を引き起こします。また、脳卒中や心筋梗塞などの命にかかわる病気を発症する危険性も高まります。

市川市医師会と市川市では、特定健康診査の結果から早急に治療が必要と思われる方に、通知を郵送の上、電話にて医療機関への受診の呼びかけを行っています。また、糖尿病で治療中の方へも通知を郵送する場合があります。

再検査や治療を勧められた方は、必ず受診してください。

血糖コントロールを適切に行い、治療を継続するように心がけましょう。

	空腹時血糖 (mg/dl)	HbA1c (%)	対応
正常域	99以下	5.5以下	今後も継続して健診を受診しましょう
境界域	100～125	5.6～6.4	生活習慣の改善が必要です
糖尿病域	126以上	6.5以上	医療機関を受診しましょう