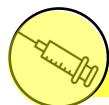


2024年度 無料 市川市健康診査

受診までの流れ(※)

※詳細は「健康診査・がん検診～受診の流れ～」を確認ください。
<https://www.city.ichikawa.lg.jp/common/pub10/file/0000443159.pdf>



特定健康診査

対象者 市川市の国民健康保険に加入している40歳以上の方
※介護老人福祉施設等に入所の方は対象外となります。

内容 1. 基本的な項目

- (1)問診、診察
- (2)身体計測(身長、体重、BMI、腹囲)
- (3)血圧測定
- (4)血液検査
 - ①脂質検査(中性脂肪、HDLコレステロール、LDLコレステロール)
 - ②肝機能検査(AST(GOT)、ALT(GPT)、 γ -GT(γ -GTP))
 - ③血糖検査(空腹時血糖、HbA1c)
 - ④腎機能検査(血清クレアチニン、eGFR)
 - ⑤尿酸
 - ⑥血清アルブミン
- (5)尿検査(尿糖、尿蛋白、尿潜血)

2. 医師の判断により実施する項目

- (1)貧血検査(赤血球数、血色素、ヘマトクリット値)
- (2)心電図検査
- (3)眼底検査

負担金 無料



健康診査

対象者 千葉県の後期高齢者医療保険に加入している方
※介護老人福祉施設等に入所の方は対象外となります。

内容 1. 基本的な項目

- (1)問診、診察
- (2)身体計測(身長、体重、BMI、腹囲)
- (3)血圧測定
- (4)血液検査
 - ①脂質検査(中性脂肪、HDLコレステロール、LDLコレステロール)
 - ②肝機能検査(AST(GOT)、ALT(GPT)、 γ -GTP)
 - ③血糖検査(空腹時血糖、HbA1c)
 - ④腎機能検査(血清クレアチニン、eGFR)
 - ⑤尿酸
 - ⑥血清アルブミン
- (5)尿検査(尿糖、尿蛋白、尿潜血)

2. 医師の判断により実施する項目

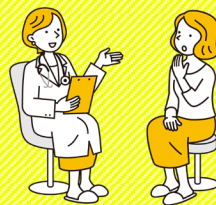
- (1)貧血検査(赤血球数、血色素、ヘマトクリット値)
- (2)心電図検査
- (3)眼底検査

負担金 無料

受診券に書いてある
有効期限までに
受診しましょう!



2024年度 無料 市川市健康診査



生活習慣病の早期発見と、市民の皆様の健康管理に役立てることを目的として実施している検査です。

市川市保健センター健康支援課
☎047-377-4513
FAX047-376-8831



受診するにあたって

- ・空腹の状態(水以外の飲食から検査まで10時間以上あけて)受診してください。
(空腹ではない状態で受診された場合、正確な検査結果が出ないことがあります)
- ・基本的な項目については、全てお受けください。
- ・受診券についている質問票は、必ず全て回答して医療機関に提出ください。
- ・定期通院中の方も受診できます。
- ・市川市国民健康保険ではない保険に加入されている方の健康診査については、保険証を発行している団体にお問い合わせください。
- ・人間ドックを受診された方は特定健康診査を受診できません。



特定保健指導

40歳～74歳の市川市国民健康保険被保険者で、特定健康診査の結果、対象となった方には「特定保健指導無料利用券」をお送りし、生活習慣の改善を支援します。「医師に異常なしと言われた」「今はどこも悪くない」「前に特定保健指導を受けた」という方も、健診結果を保健師や管理栄養士と共に振り返り、総点検する機会としてご活用ください。



人間ドックの費用助成について

人間ドックの費用助成を実施しています。健康診査との併用はできません。

1. 対象者

- (1) 同一年度に、市川市の特定健康診査または健康診査を受診していない方
- (2) 人間ドック受診時点で市川市国民健康保険加入者かつ、加入期間が6か月以上の方、または、千葉県後期高齢者医療保険加入者の方
- (3) 国民健康保険税及び後期高齢者医療保険の滞納がない世帯に属すること
- (4) 受診する人間ドックが必須の検査項目の全てを実施するものであること

2. 申請方法と期限

助成金の申請を2025年3月31日必着で受付けています。申請方法等、詳細は以下のURLよりWebサイトに接続し、ご確認ください。

<https://www.city.ichikawa.lg.jp/pub10/1111000199.html>