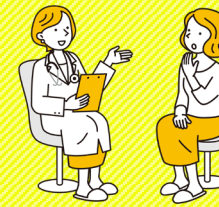


市川市がん検診等

各検診の詳細



市川市保健センター健康支援課
☎047-377-4513
FAX047-376-8831



胃がんリスク検査

- 対象** 40、45、50、55、60、65、70、75歳で、市の胃がんリスク検査を一度も受けたことがない方
- 負担金** 600円(※無料になる場合あり)
- 内容** 血液検査(血清ペプシノゲン検査、ヘリコバクター・ピロリ抗体検査)
- 場所** 個別検診
- 予約** 医療機関に電話して予約してください。
詳細は「健康診査・がん検診 ～受診の流れ～」をご確認ください。
<https://www.city.ichikawa.lg.jp/common/pub10/file/0000443159.pdf>
- 注意**
- ①生涯1回だけの検査です。
 - ②対象年齢のタイミング(5年の間隔)でご案内している検診です。
対象年齢以外のタイミングではご案内していない検診ですので、ご注意ください。なお、1度受診すると対象年齢でもご案内はできません。
 - ③以下に該当する方は胃がんリスク検査を受診できません。
 - ・過去にピロリ菌除菌治療を受けたことがある方
 - ・胃酸分泌抑制剤(プロトンポンプ阻害剤)服用中、または2か月以内に服用していた方
 - ・胃切除後の方
 - ・腎不全(目安:クレアチニン値3mg/dL以上)の方
 - ・明らかな上部消化器症状があり、胃や十二指腸の疾患が強く疑われる方

- 精密検査**
- ①胃内視鏡検査:口または鼻からカメラを入れて観察する方法
 - ②生検:組織を採取し、顕微鏡で調べる方法



胃がんバリウム検査

- 対象** 40歳以上(前年度に胃内視鏡検査を受診した方は対象外)
- 負担金** 600円(※無料になる場合あり)
- 内容** バリウム検査
- 場所**
- ①保健センター(南八幡4-18-8)
 - ②南行徳保健センター(南行徳1-21-1)
 - ③J:COM 北市川スポーツパーク(柏井町4-277-1)
- 予約** 以下の方法で申込書を取り寄せて予約をしてください。
 - ①Webサイトで予約する
 - ②郵送で申込みをする詳細は「健康診査・がん検診 ～受診の流れ～」をご確認ください。
<https://www.city.ichikawa.lg.jp/common/pub10/file/0000443159.pdf>
- 注意** 胃がんバリウム検査は注意していただくことが多い検診になります。詳細は「市川市胃がんバリウム検査注意事項」をご覧ください。
<https://www.city.ichikawa.lg.jp/common/pub10/file/0000443660.pdf>

- 精密検査**
- ①胃内視鏡検査:口または鼻からカメラを入れて観察する方法
 - ②生検:組織を採取し、顕微鏡で調べる方法

▶精密検査について

精密検査は検診の受診券で受ける検査ではなく、保険診療で受診する検査です。市川市の検診受診券は使えません。精密検査が必要と判断されましたら、必ず精密検査を受診してください。実際に必要な検査内容については、精密検査を受ける医療機関の医師に直接お尋ねください。