

じぶんの思いを活動につなげる

# 活動の場を探そう！



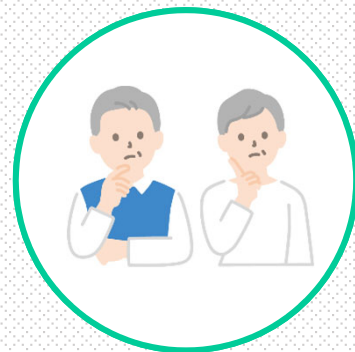
学生のうちからできること

コロナ禍でもできること



社会人だからできること

これからでもできること



## じぶんの思いを実際にカタチにしてみませんか。

ボランティアをはじめるときは人それぞれ、カタチもそれぞれです  
じぶんの思いをカタチにするために、活動の場をさがしてみませんか

### 探し方には3つのカタチ

活動のリストから  
自分でみつけてみる

受け入れくださる活動・事業をリスト化しています。  
QRコードもしくはURLからWebサイトへアクセスしてください。

■市川市公式Webサイト  
<https://www.city.ichikawa.lg.jp/res10/1111000003.html>



団体の情報から  
自分で問い合わせしてみる

市内で活動している団体が情報、活動情報を掲載しています。  
QRコードもしくはURLからWebサイトへアクセスしてください。

■生活支援・社会参加情報サイト「いちかわ支え合いネット」  
<https://ichikawa.genki365.jp>



市川市役所NPO・市民活動支援課(Tel.047-712-8704)  
第一庁舎3階(市川市八幡1-1-1)

間に入ってもらうなど  
コーディネートしてもらう

受け入れ可能な団体や福祉施設等とのマッチングも可能です。  
QRコードもしくはURLからWebサイトへアクセスしてください。

■市川市社会福祉協議会(いちかわ社協)  
<http://www.fukusi.jp/custom25.html>



市川市社会福祉協議会 地域福祉・ボランティアセンター  
(Tel.047-320-4002)  
分庁舎C棟(市川市東大和田1-2-10)