

---

# 市道0216号 無電柱化に関する 工事説明会

---

令和7年10月25日

市川市 道路交通部 道路建設課

# 次 第

---

1. 開会
2. あいさつ
3. 工事説明
4. 質疑応答
5. 閉会

## 3. 工事説明

---

(1) 無電柱化事業概要

(2) 市道0216号の工事概要

(3) 全体工程

# (1)無電柱化事業概要－無電柱化とは

---

## ○無電柱化(地中化)

電力線、通信線などを管にまとめて地中に移し、地上にある電柱と電線を撤去すること

# (1)無電柱化事業概要－無電柱化の目的

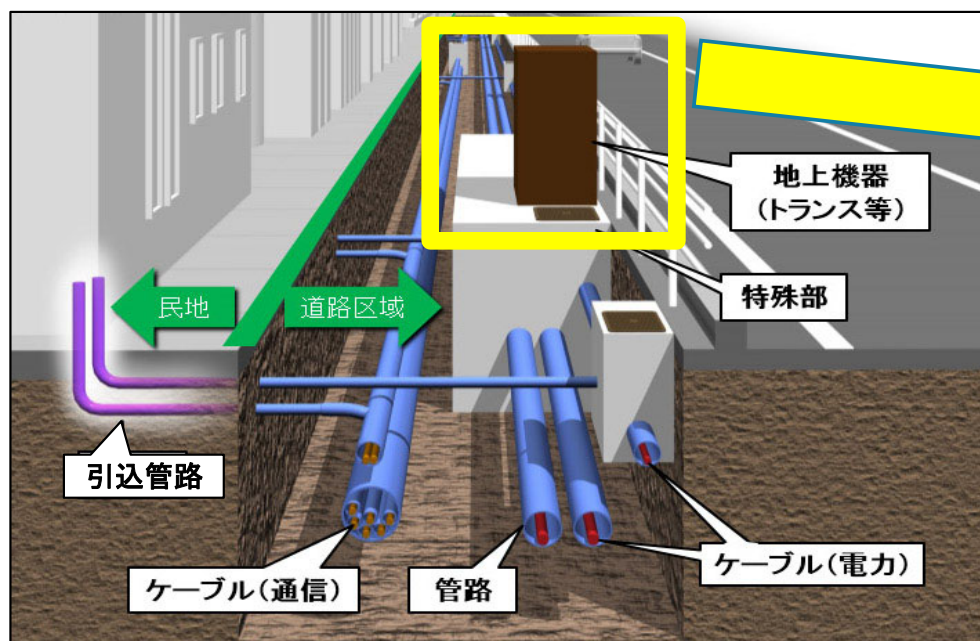
---

## ○無電柱化の目的

- ①防災 : 電柱の倒壊による交通機能・災害対応阻害等の防止
- ②交通安全: 誰もが安全で移動しやすい歩行空間の確保
- ③景観 : 良好な景観形成

# (1)無電柱化事業概要－電線共同溝方式

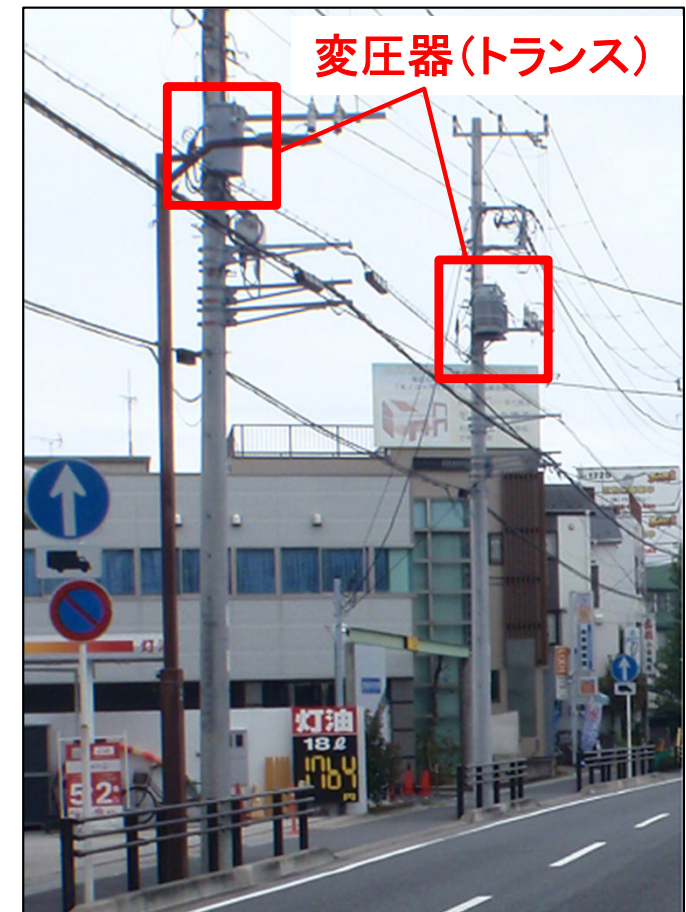
- ①道路の地下空間に、電力線、通信線等をまとめて収容
- ②沿道の各戸へは地下から電力線や通信線を引き込む
- ③歩道上に地上機器(変圧器)を設置





# (1)無電柱化事業概要－地上機器

変電所から送られる高圧の電気を  
家庭で使う低圧の電気に変える変圧  
器(トランス)などを格納



## 3. 工事説明

---

(1) 無電柱化事業概要

(2) 市道0216号の工事概要

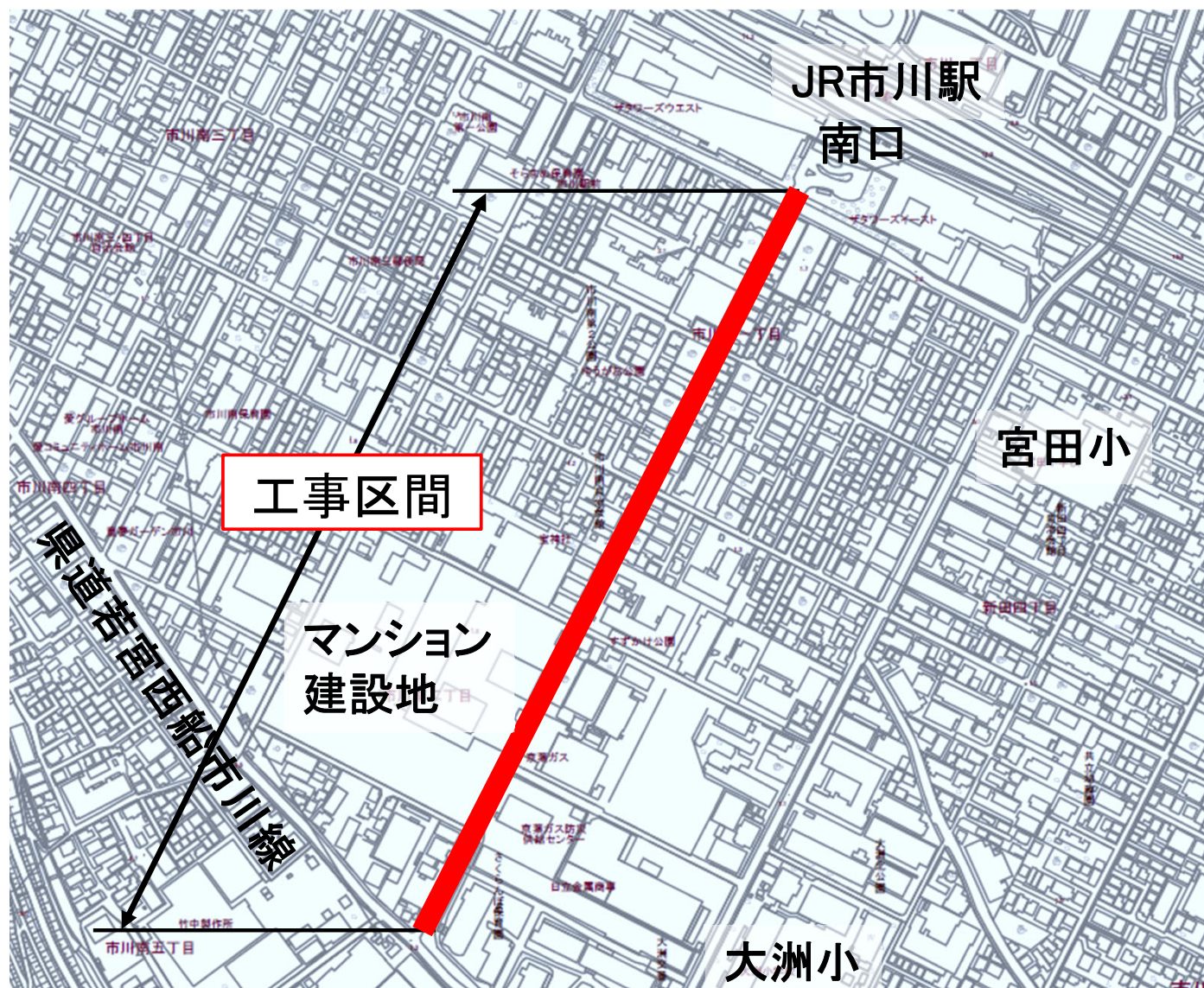
(3) 全体工程



## (2)工事概要ーこれまでの経緯

- ・令和4年8月に 「市川市無電柱化推進計画」を策定し、本路線を優先整備路線に選定
- ・令和5年9月10日に事業説明会を開催
- ・令和6年～令和7年  
東京電力パワーグリッドやNTTなど関係機関と調整  
詳細設計の実施
- ・令和8年度 工事着手することになったため、  
本日、工事説明会を実施

## (2) 工事概要－工事区間



事業名 無電柱化推進事業  
路線名 市道0216号

道路延長L=約600m  
整備延長L=約1200m



## (2)工事概要－現況写真

写真①

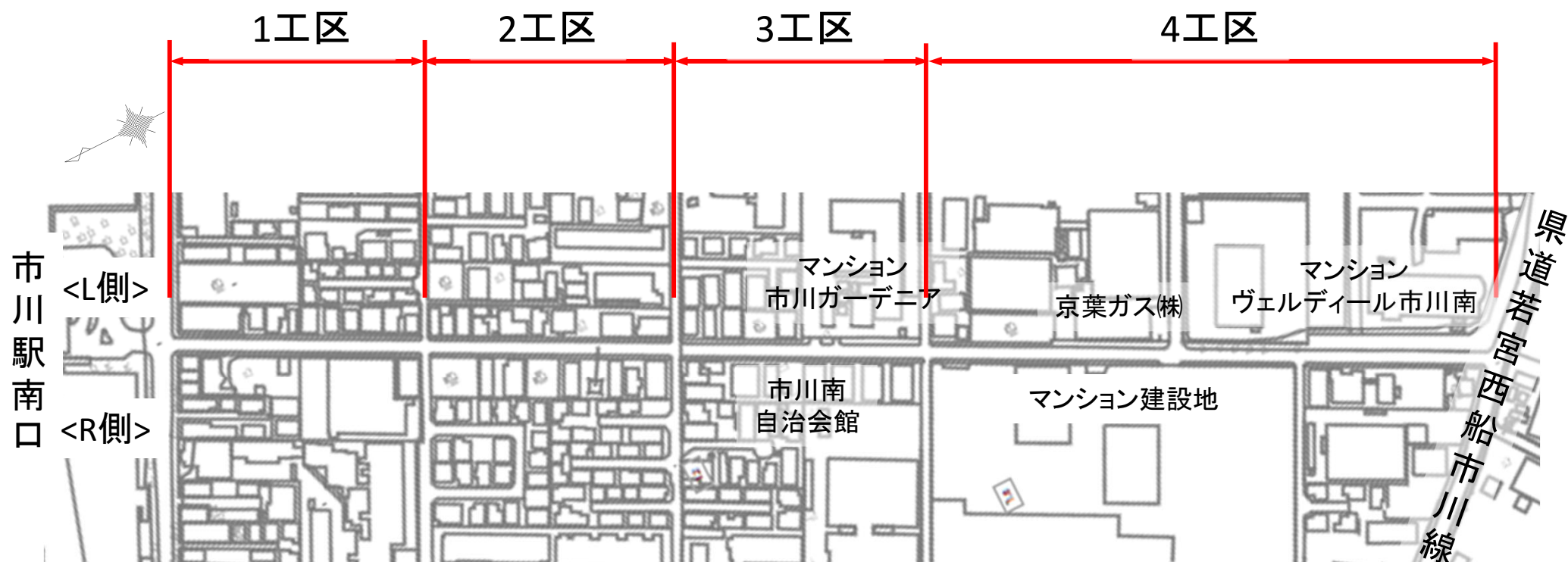


写真②



## (2)工事概要－工区割

### ○工区割



## (2)工事概要－主な工事

---

①支障物移設工事(ガス、水道)－京葉ガス、千葉県企業局

②電線共同溝工事－市川市

引込管・連系管・入線工事－東電、NTTほか

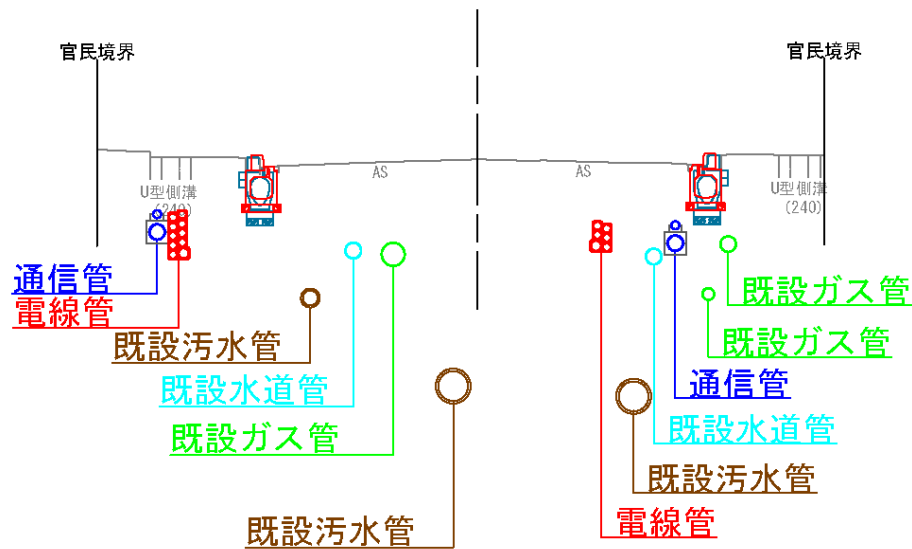
③道路工事(歩道の段差解消、道路排水施設等)－市川市

＊(雨水管渠工事(下水道)－市川市)

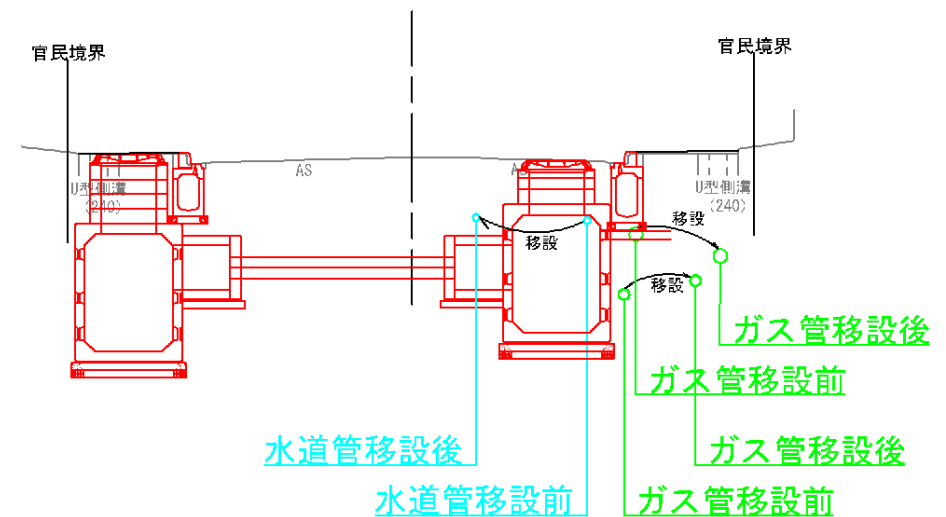
## (2)工事概要－支障物移設工事

### ○標準横断図

<管路部>  
※移設工事なし



<特殊部>  
※移設工事必要

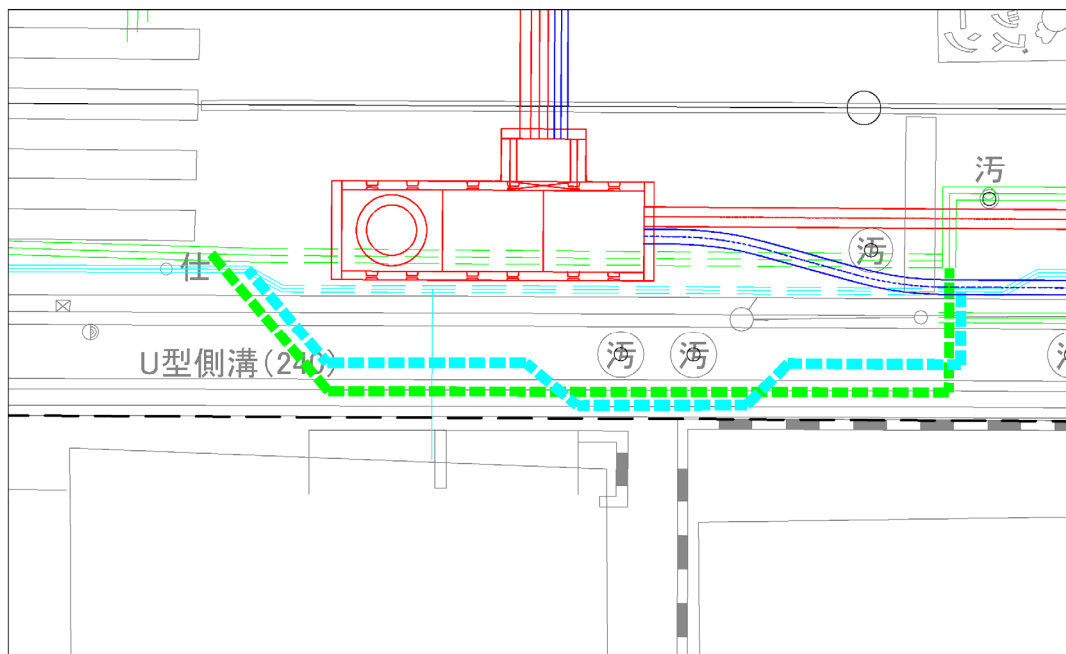




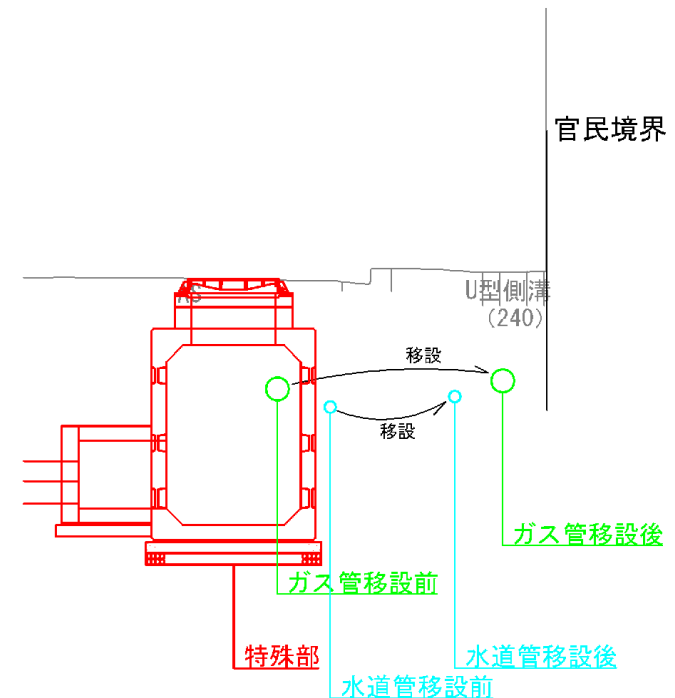
## (2)工事概要－支障物移設工事

### ○支障物移設詳細図

平面図

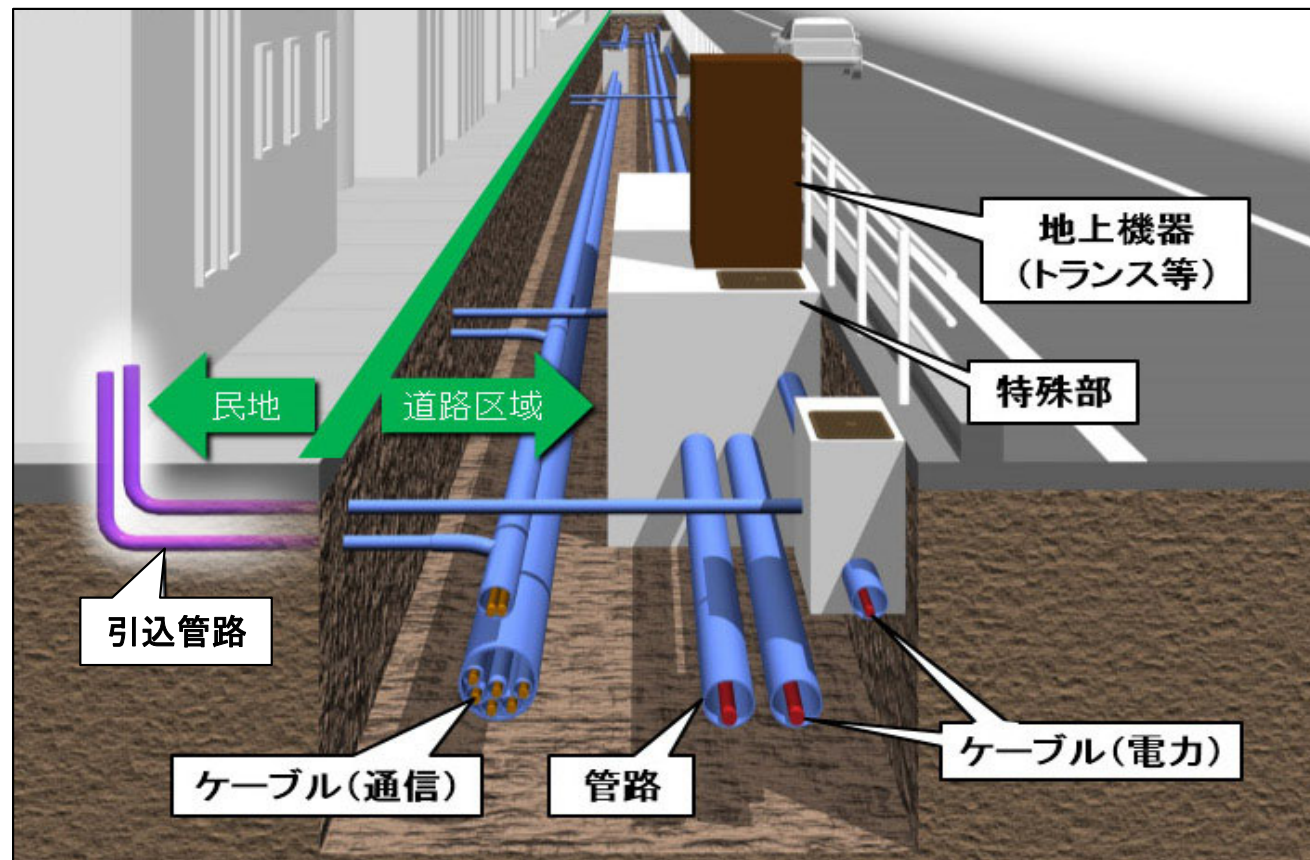


横断面図



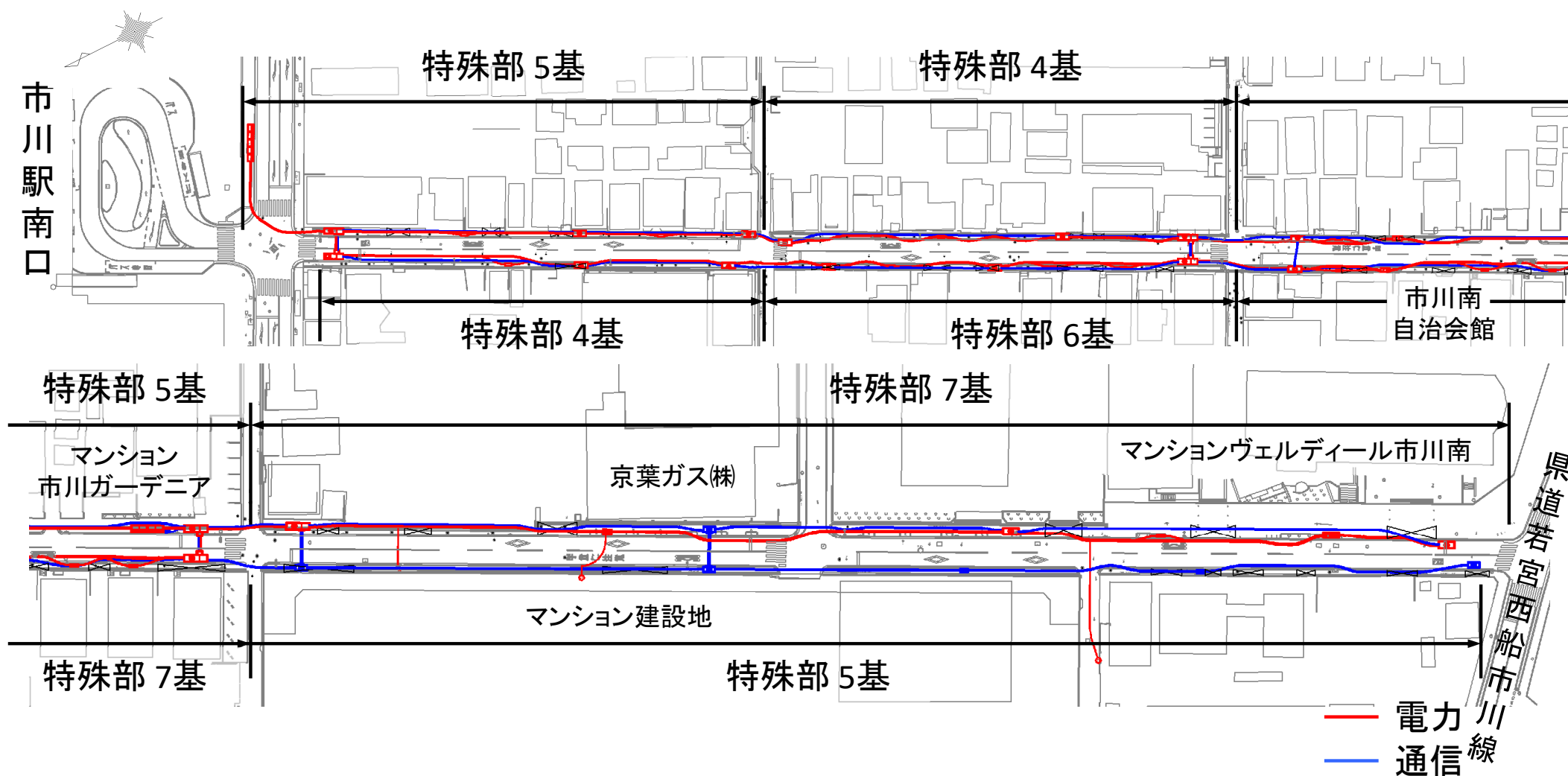
## (2)工事概要－電線共同溝工事

### ○電線共同溝イメージ図



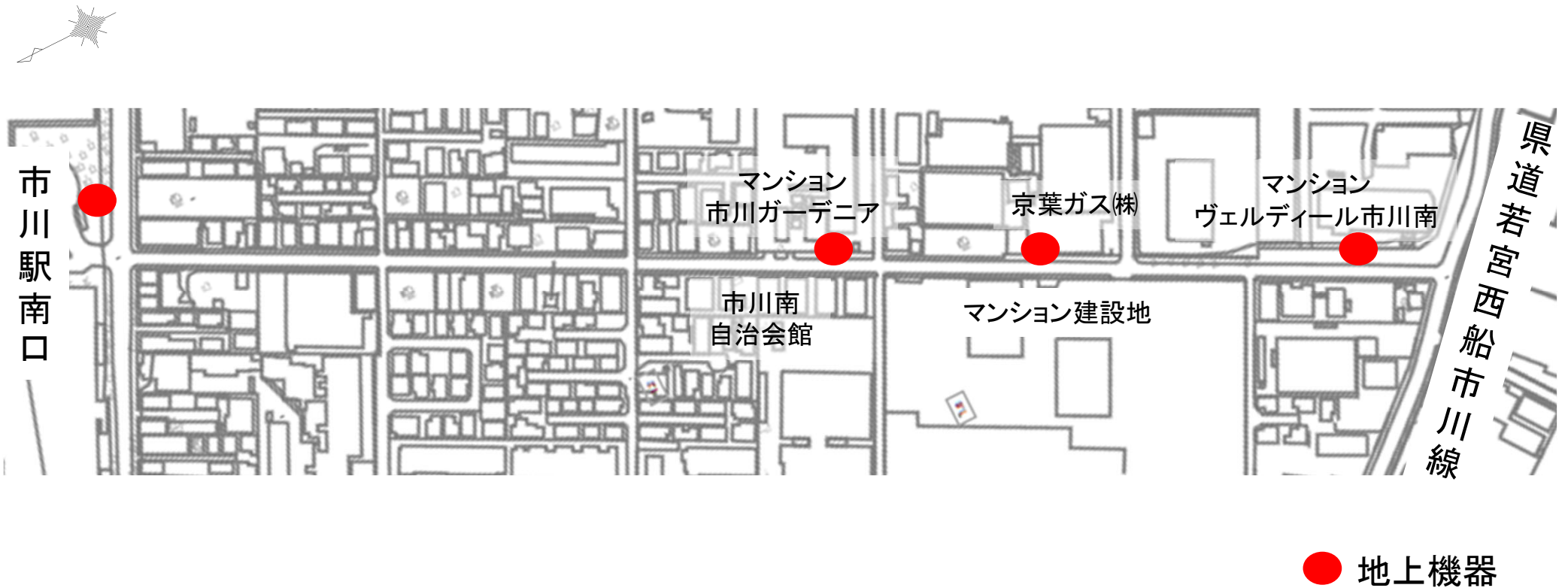
## (2) 工事概要－電線共同溝工事

### ○管路・特殊部設置場所



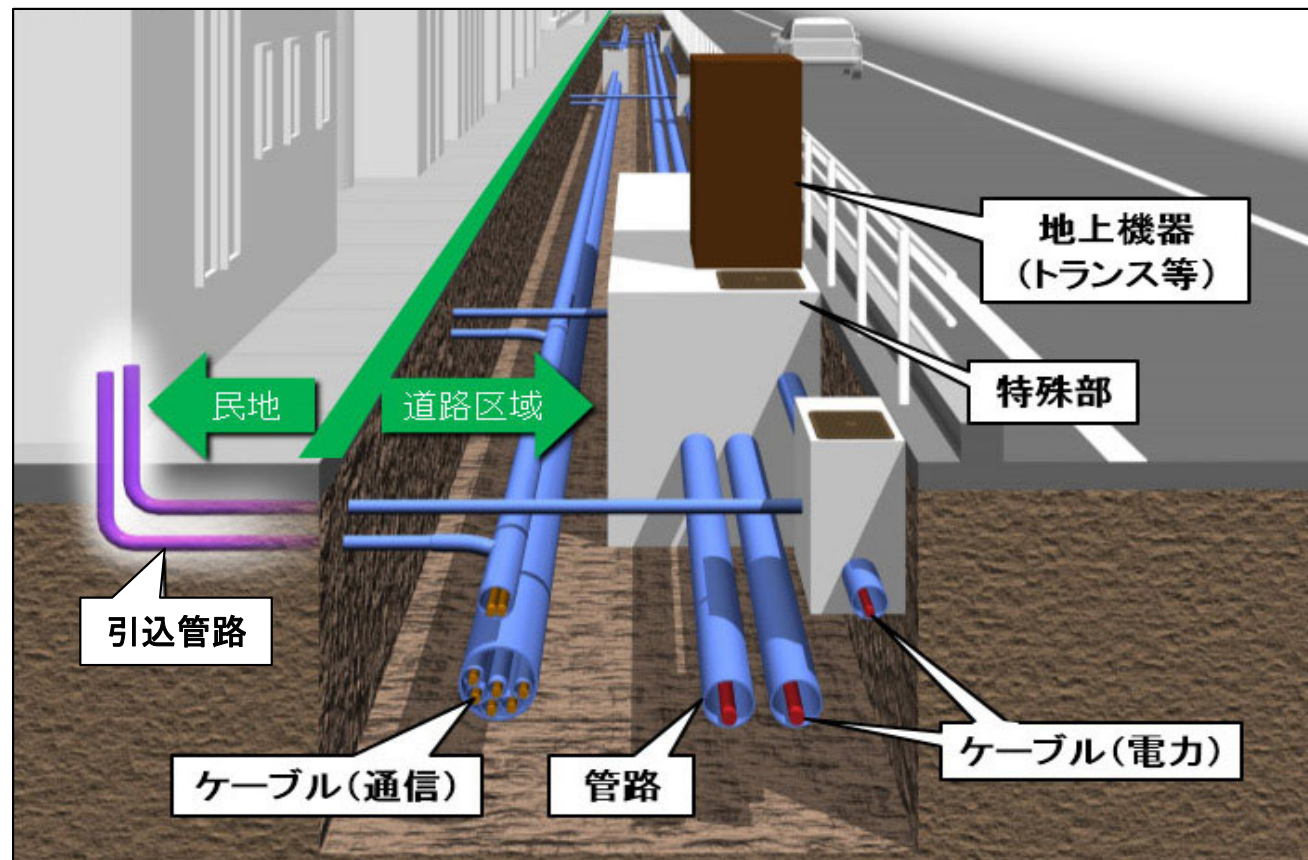
## (2)工事概要－電線共同溝工事

### ○地上機器設置場所



## (2)工事概要－引込管・連系管・入線工事

### ○引込管・連系管イメージ図

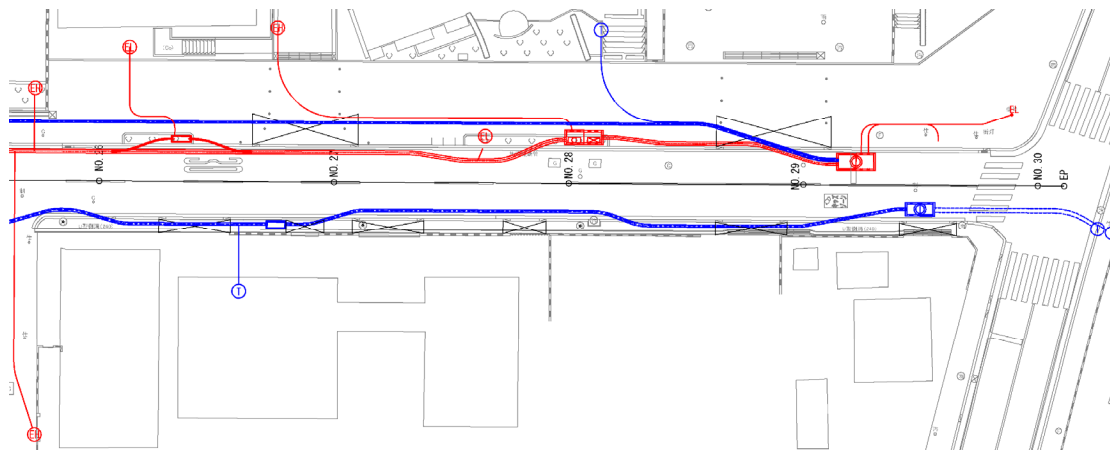




## (2)工事概要－引込管・連系管・入線工事

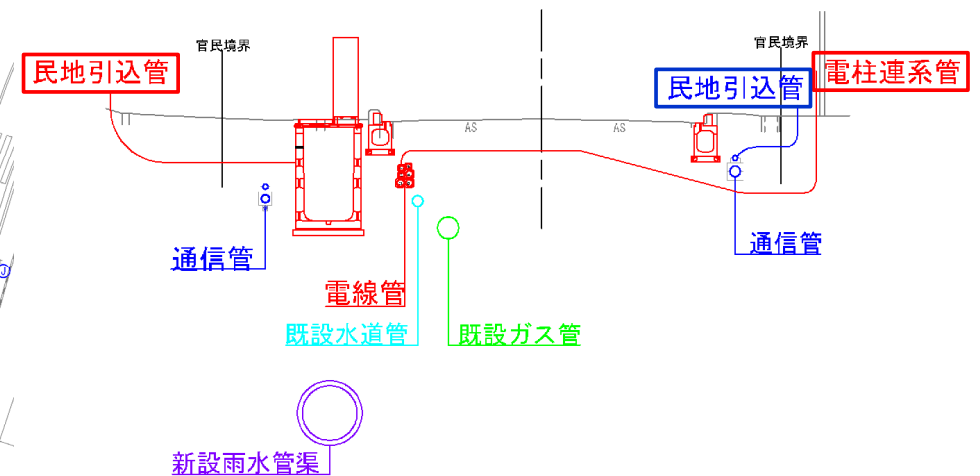
### ○引込管・連系管・入線工事

平面図



— 電力  
— 通信

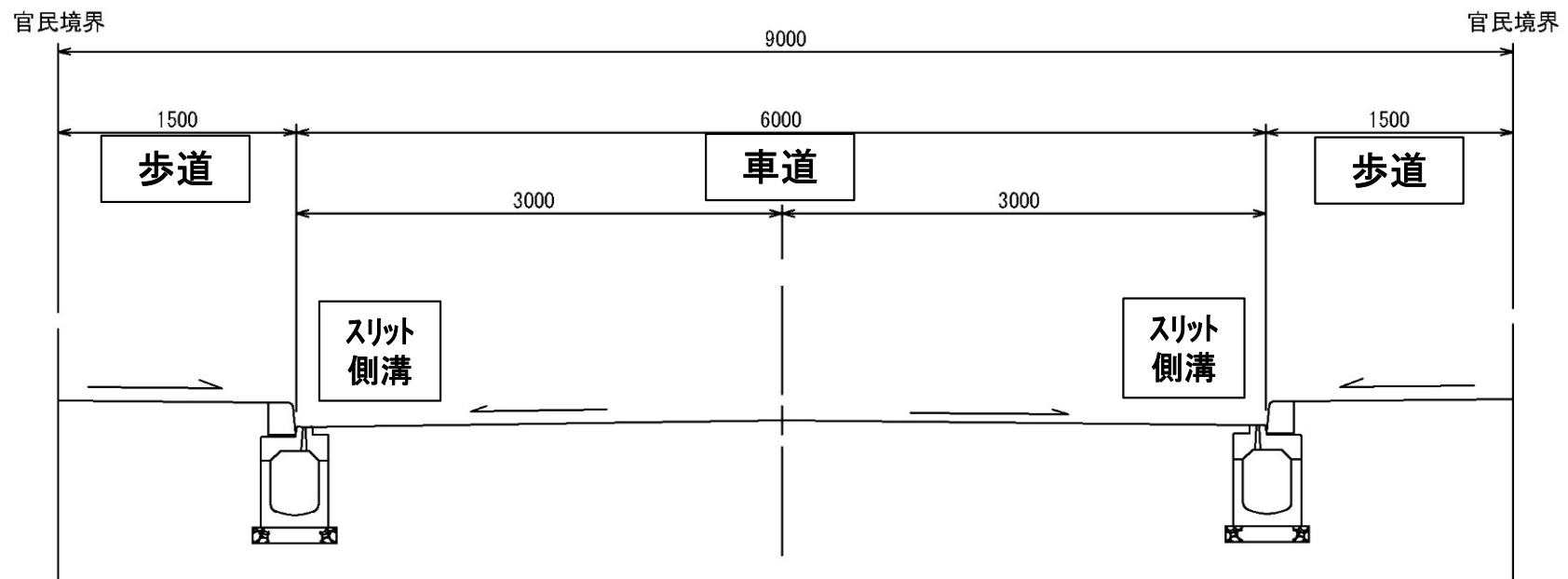
横断図





## (2)工事概要－道路工事

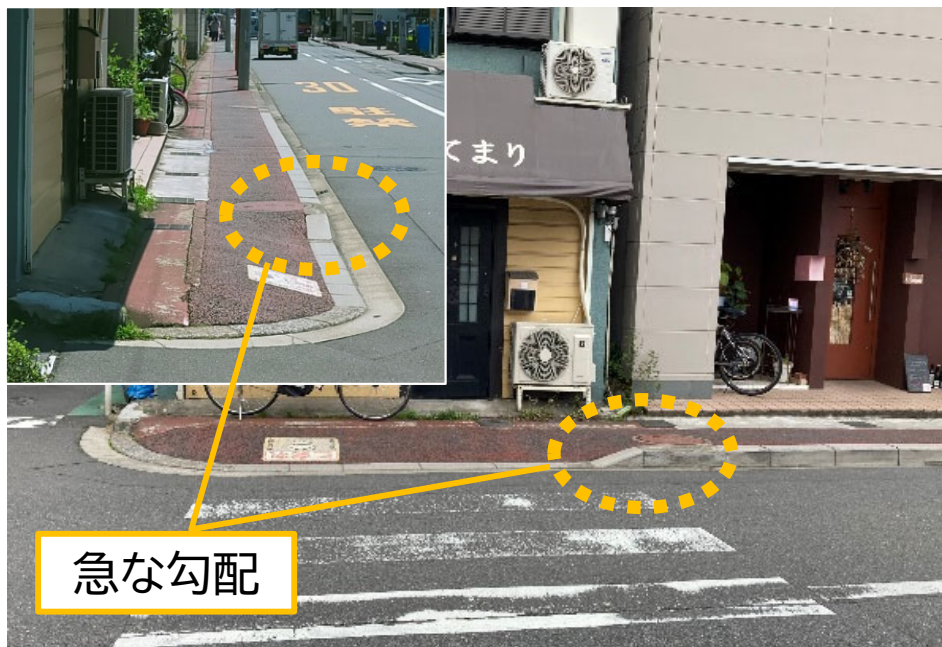
### ○標準横断図



## (2)工事概要－歩道整備(段差解消)

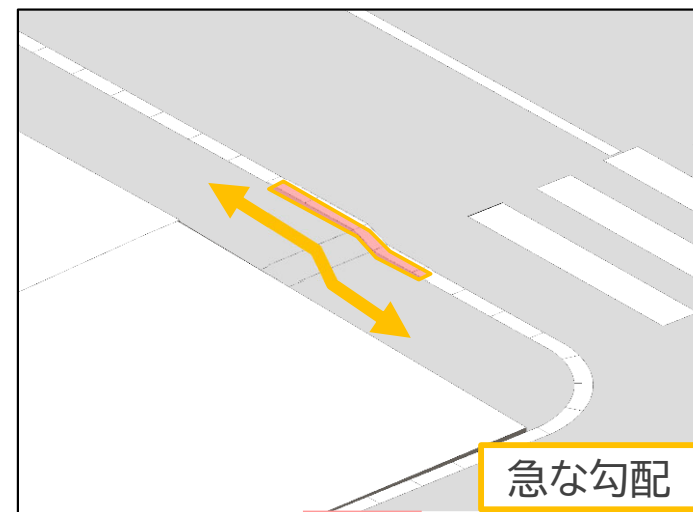
### ○歩道巻込み部

<現況>

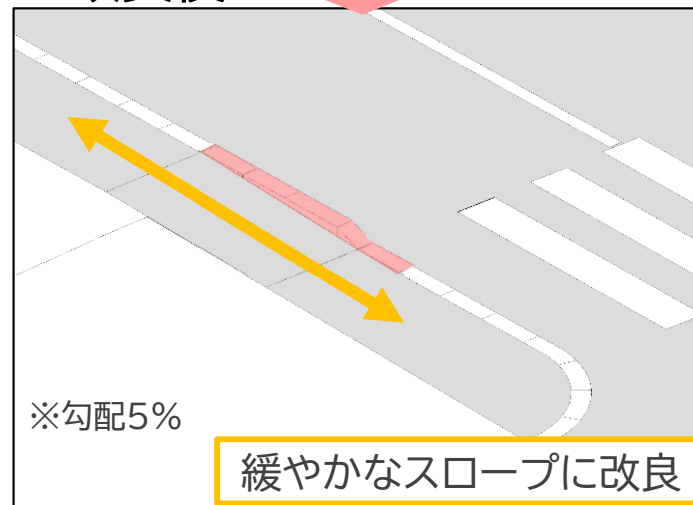


交差点部とマウンドアップの歩道を結ぶ勾配が急である

<改良前>



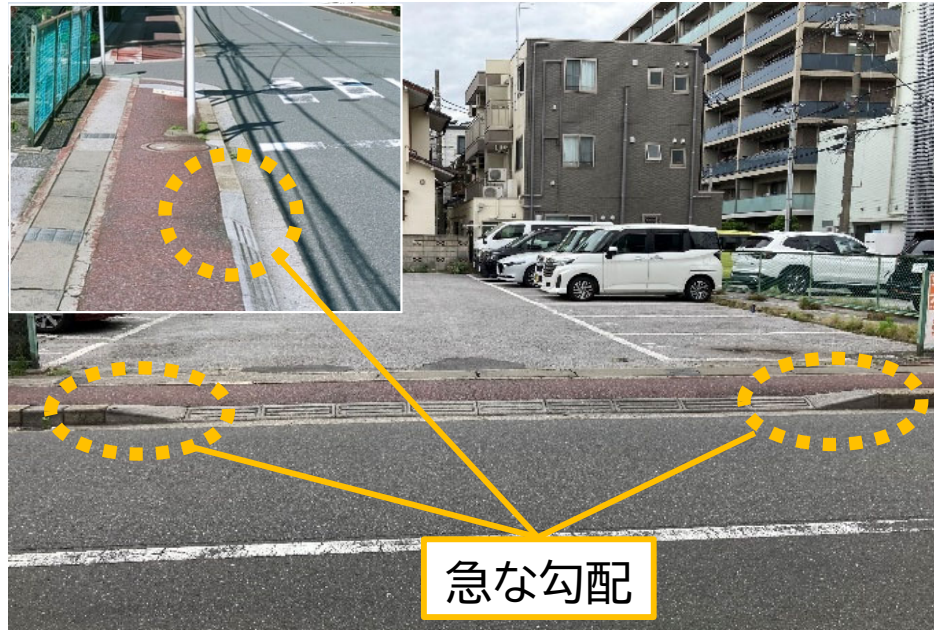
<改良後>



## (2)工事概要－歩道整備(段差解消)

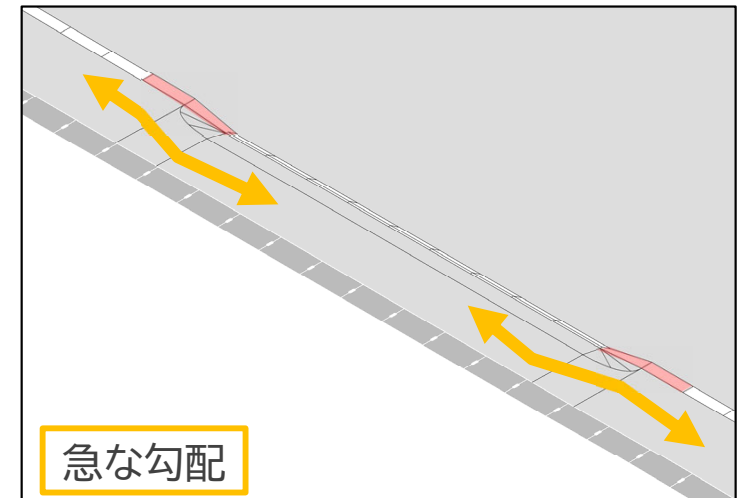
### ○車両乗入れ部

<現況>

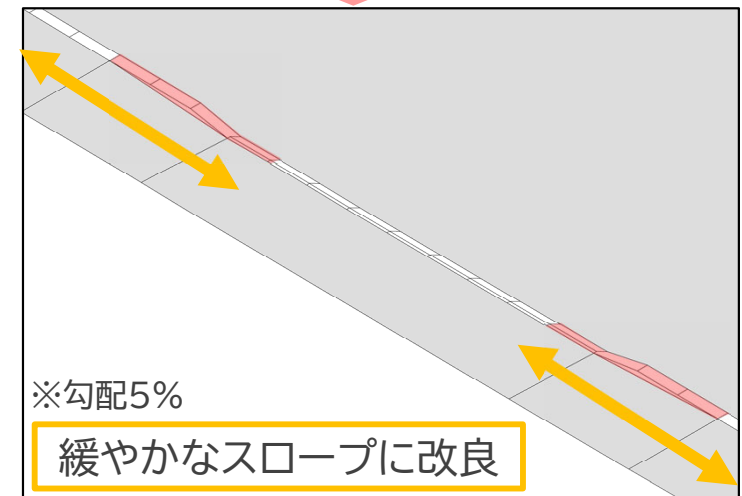


車両乗入れ部の歩道は急な勾配となっている

<改良前>

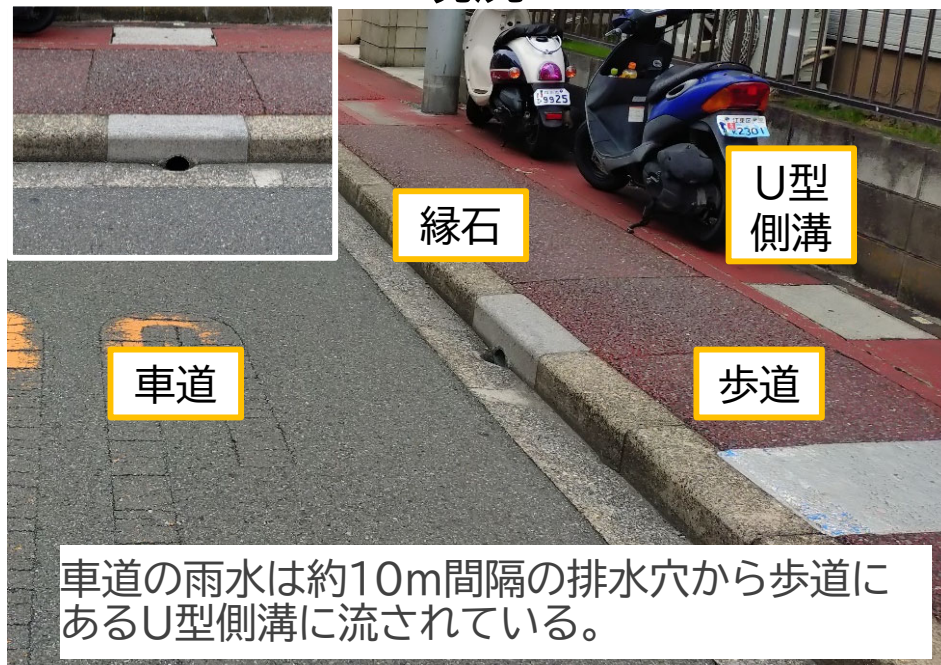


<改良後>

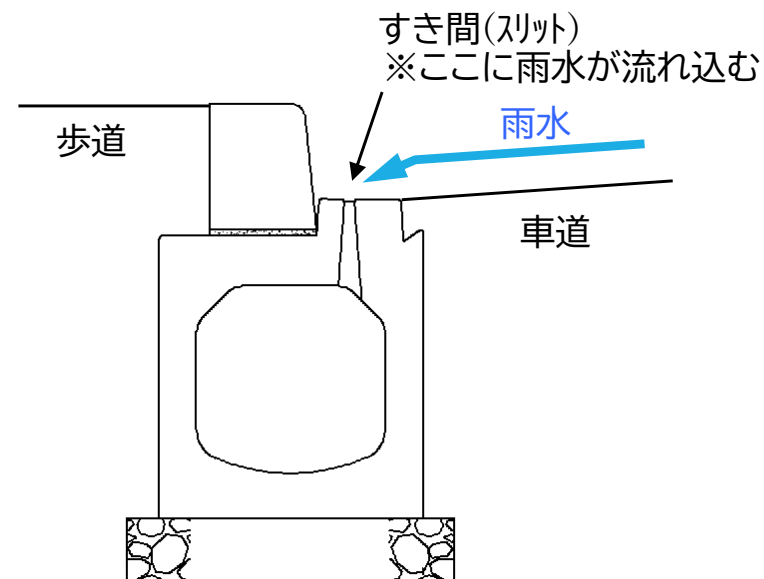


## (2)工事概要－道路排水施設

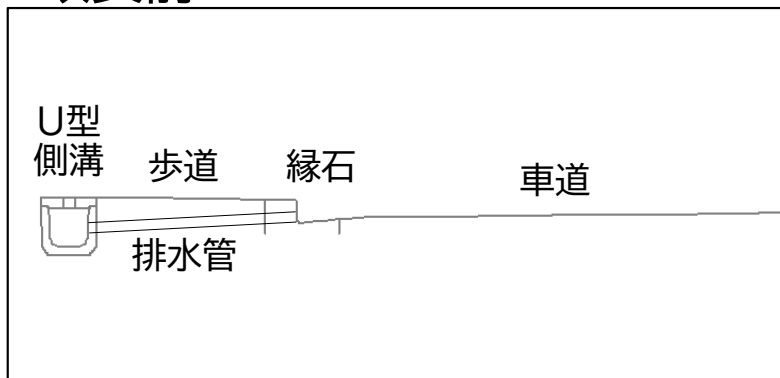
<現況>



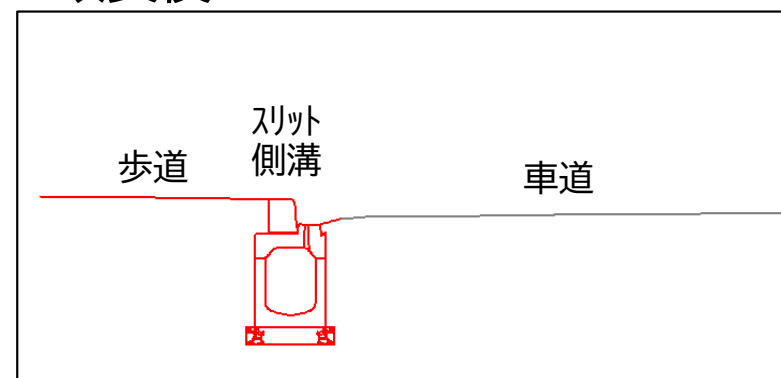
<スリット側溝構造図>



<改良前>



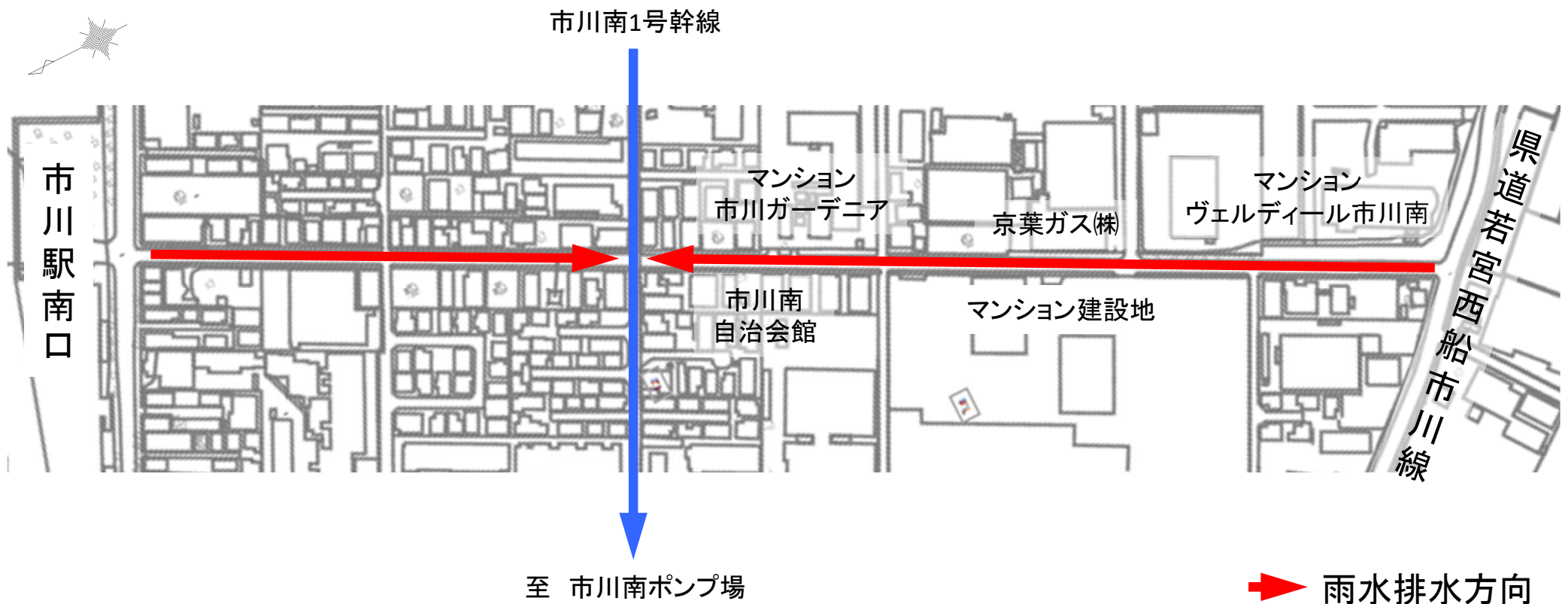
<改良後>





## (2)工事概要－道路排水施設

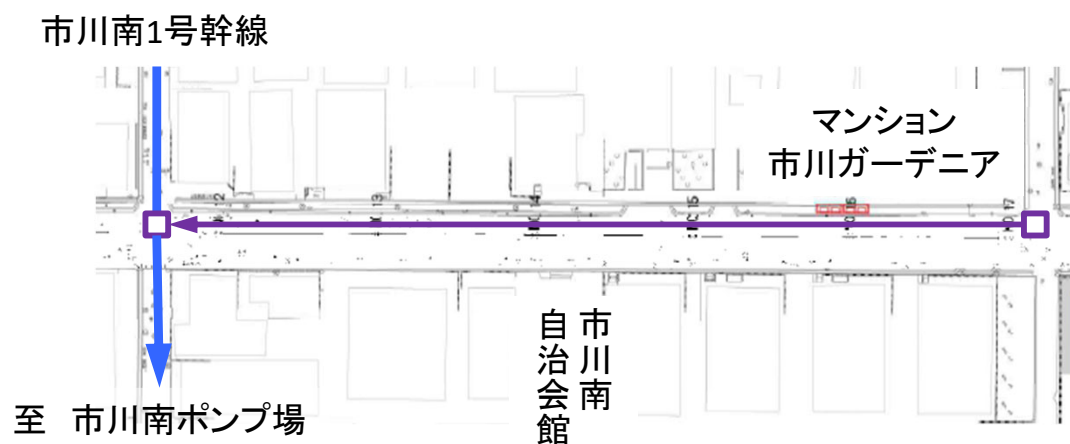
### ○排水経路



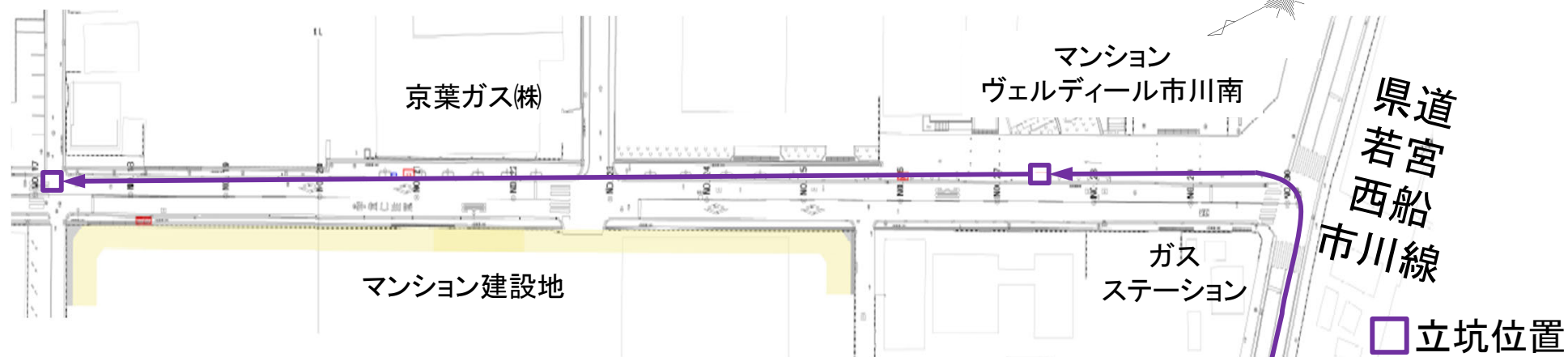
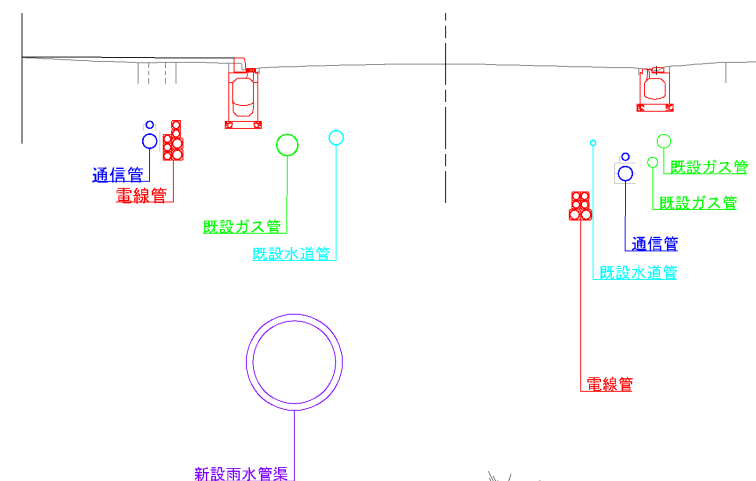
# \* 工事概要－雨水管渠工事(下水道部)

## ○雨水管渠工事

平面図



横断図





## 3. 工事説明

---

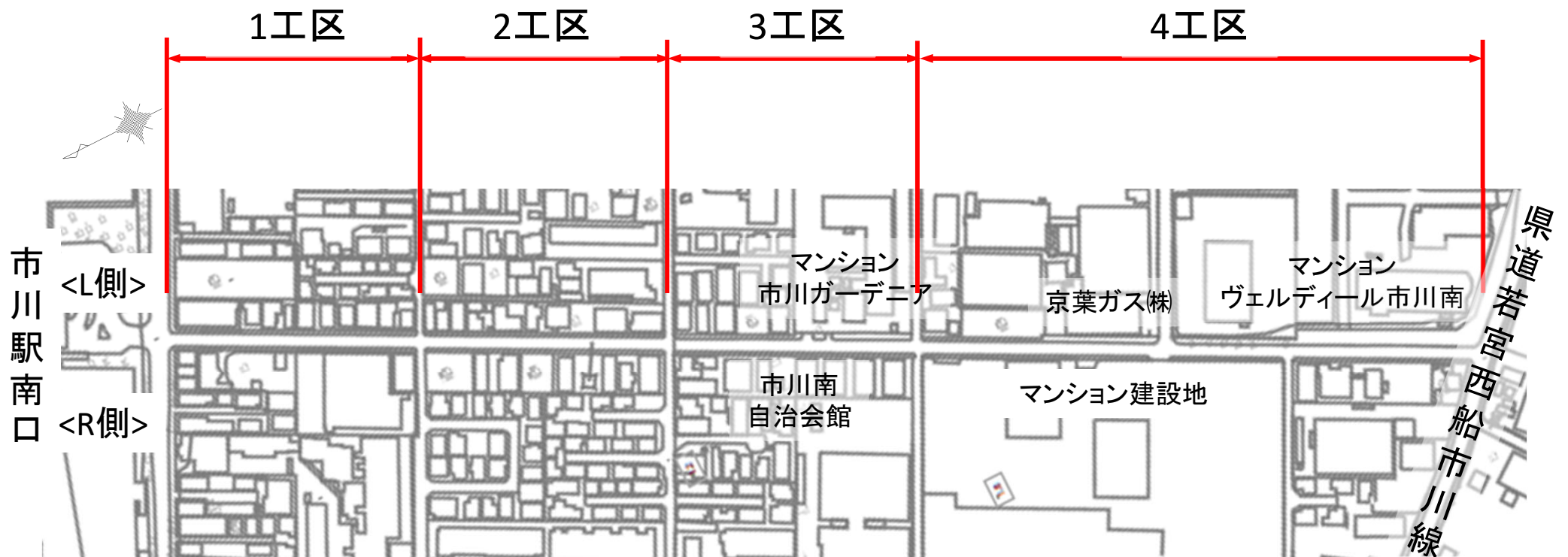
(1) 無電柱化事業概要

(2) 市道0216号の工事概要

(3) 全体工程

# (3)全体工程－工区割

## ○工区割



### (3)全体工程

[illegible]

---

ご清聴ありがとうございました。