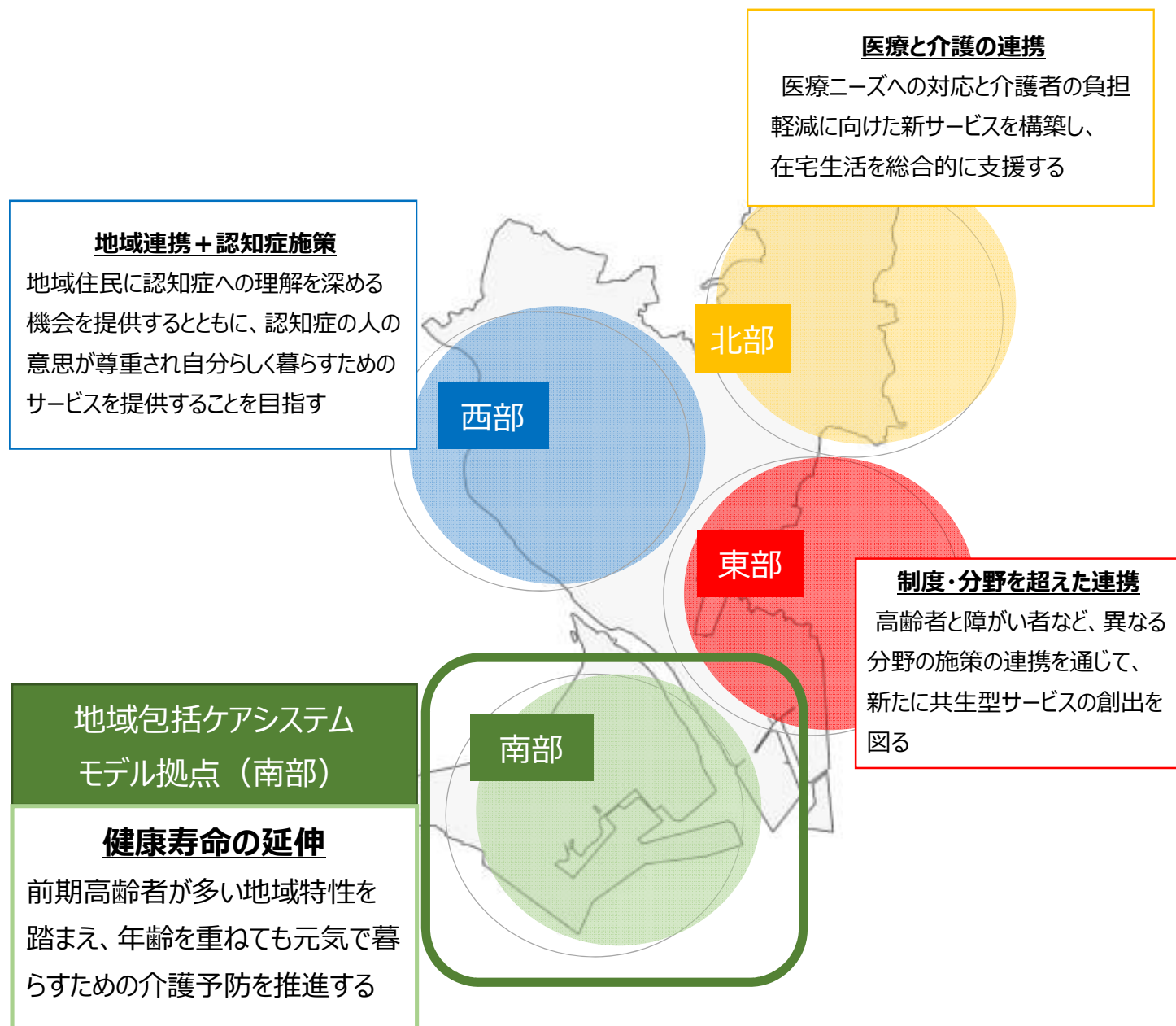


# 地域包括ケアシステムにおける健康寿命の延伸のための拠点施設について

## 1 地域包括ケアシステムにおけるモデル拠点づくり

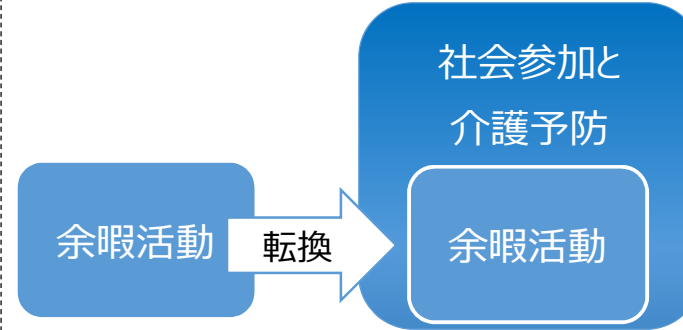
○地域の特性や資源を活かした「モデル拠点」づくりを通じて、民間への波及効果も見据えた地域包括ケアシステム推進を進めていく。

(第8期市川市高齢者福祉計画・介護保険事業計画 P.33掲載)

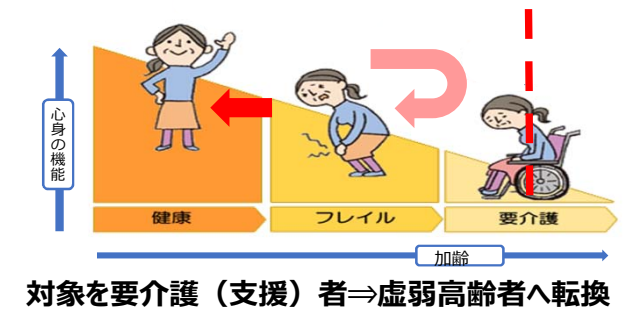


## 2 健康寿命の延伸を目指す「介護予防」に特化した拠点へ

「南行徳老人いきいの家」(1階)  
従来の高齢者の余暇活動から、社会参加と介護予防の拠点へ転換。



「市川市南行徳デイサービスセンター」(2階)  
地域特性を踏まえ虚弱高齢者(フレイル)を対象とした基準緩和通所型サービスへ移行。



地域特性や資源を活かし、介護予防に特化した「(仮称)介護予防センター」(1階・2階を統合)へ転換

