

市民の皆さまへ

令和5年7月より

いちかわし しえんじぎょう
市川市よりそい支援事業
じゅうそうてき しえんたいせいせいびじぎょう
(重層的支援体制整備事業)

スタート！



地域共生社会とは…

制度・分野ごとの「縦割り」や「支え手」「受け手」という関係を超えて、
地域住民や地域の多様な主体が参画し、
人と人、人と資源が世代や分野を超えてつながることで住民一人ひとりの
暮らしと生きがい、地域をとともに作っていく社会のことをいいます。

ヤング
ケアラー



市川市よりそい支援事業とは…
(重層的支援体制整備事業)

8050



ひきこもり



社会福祉法の改正に伴い、令和3年4月に新たに創設された事業です。
介護、障がい、こども、生活困窮分野の既存の相談支援等を活かしつつ、
「8050」「ダブルケア」「ヤングケアラー」などの複雑化・複合化した課題や
「ひきこもり」などの制度の狭間の問題に対応するため、

- 対象者の属性を問わない相談支援
- 多様な参加支援
- 地域づくりに向けた支援

ダブル
ケア



を一体的に実施し、包括的な支援体制を整備するものです。

※本市では重層的支援体制整備事業を「市川市よりそい支援事業」の名称で実施しています。

[本事業を構成する5つの事業]

- ① 包括的相談支援事業
- ② 多機関協働事業
- ③ 参加支援事業
- ④ アウトリーチ等を通じた継続的支援事業
- ⑤ 地域づくり事業

1

福祉よりそい相談窓口の新設

福祉よりそい相談窓口
を新設しました

制度の狭間や複雑化・複合化ケースの
相談を受け付けます

例えば・・・

ひきこもり



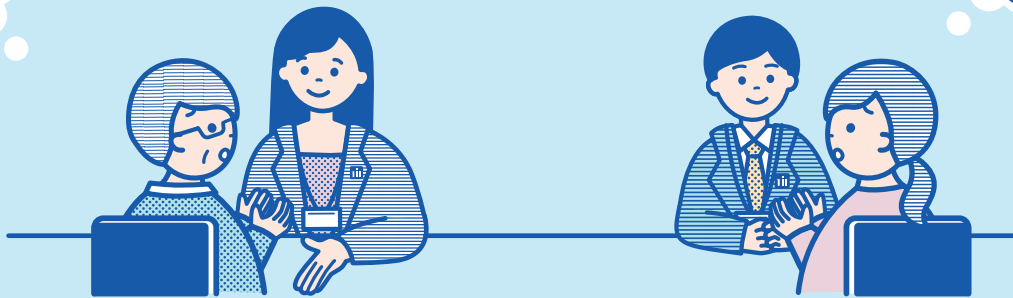
高齢の親と
ひきこもりの子



祖父母の世話をする
ヤングケアラー



介護と育児に
疲れている母



どこに相談すれば良いかわからない・・・

相談したいことが複数分野ある・・・

そんな時は、福祉よりそい相談窓口へ

福祉よりそい相談窓口（市川市 福祉部 地域共生課 総合調整グループ）

開所時間 月～金 8:45～17:15 場所 市川市役所第1庁舎3階

☎ 047-712-8386

CSW(コミュニティソーシャルワーカー)の配置

誰もが住みやすい地域の実現に向けて
CSW(コミュニティソーシャルワーカー)
を配置しました

支援します

高齢でゴミ出しが大変になった

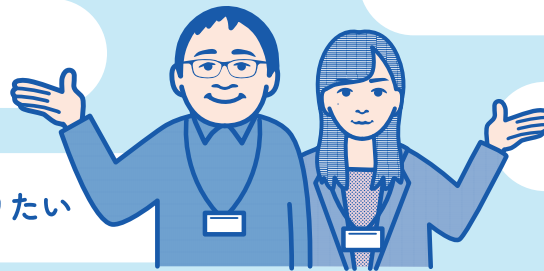
家族がひきこもりがちで心配…

地域の活動に参加したい

地域のために何かしたい！

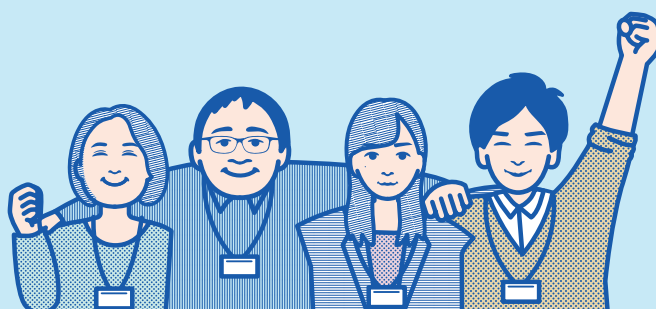
地域の情報を知りたい

サロン活動を始めたい



CSWは、地域の多様な主体や個人の地域福祉活動の支援を行う「ソーシャルワーカー」で、地域福祉を推進する専門職です。

地域の皆さんの「こんな地域になったらいいな」の声によりそい、
地域みなさんと一緒に誰もが暮らしやすい
支え合いの仕組みづくり・地域づくりに向けた
支援をおこなっていきます。



そう だん まど ぐち いち らん

相談窓口一覧

高 齢

地域包括支援課（第1庁舎内）	047-712-8545
高齢者サポートセンター 国府台	047-373-6539
高齢者サポートセンター 国分	047-318-5565
高齢者サポートセンター 曾谷	047-371-6161
高齢者サポートセンター 大柏	047-338-6595
高齢者サポートセンター 宮久保・下貝塚	047-373-0763
高齢者サポートセンター 市川第一	047-700-5139
高齢者サポートセンター 市川第二	047-320-3105
高齢者サポートセンター 真間	047-322-8811
高齢者サポートセンター 菅野・須和田	047-326-7737
高齢者サポートセンター 八幡	047-376-3200
高齢者サポートセンター 市川東部	047-334-0070
高齢者サポートセンター 信篤・二俣	047-327-3366
高齢者サポートセンター 行徳	047-312-6070
高齢者サポートセンター 南行徳第一	047-359-6660
高齢者サポートセンター 南行徳第二	047-712-8022

障 が い

障がい者支援課（第1庁舎内）	047-712-8517
基幹相談支援センター 大洲 [えくる 大洲ステーション]	047-702-5588
基幹相談支援センター 行徳 [えくる 行徳ステーション]	047-303-3074

こ ども

幼稚園・保育園などの入園等に関すること

子育てナビ八幡（第1庁舎内）	047-711-0135
子育てナビ行徳（行徳支所内）	047-359-1208

妊娠・出産・育児に関すること

母子保健相談窓口アイティ （第1庁舎内）	047-377-4511
母子保健相談窓口アイティ （市川駅南口 ザタワーズイースト内）	047-377-4511
母子保健相談窓口アイティ （南行徳保健センター内）	047-359-8785
母子保健相談窓口アイティ （行徳支所内）	047-359-8785

生 活 困 窮

市川市生活サポートセンターそら （分庁舎C棟）	047-704-0010
----------------------------	--------------

制度の狭間や複雑化・複合化ケース

福祉よりそい相談窓口 （福祉部地域共生課総合調整グループ）	047-712-8386
----------------------------------	--------------