

① 地域づくりに向けた支援について

東部圏域コミュニティーソーシャルワーカー
杉村 恭子



みつば食堂 (子ども食堂 & 地域食堂)

信篤・二俣地区
社会福祉協議会

信篤・二俣地区の状況

人口 : 29,868人

世帯数 : 16,263世帯

小学校 : 2校

中学校 : 1校

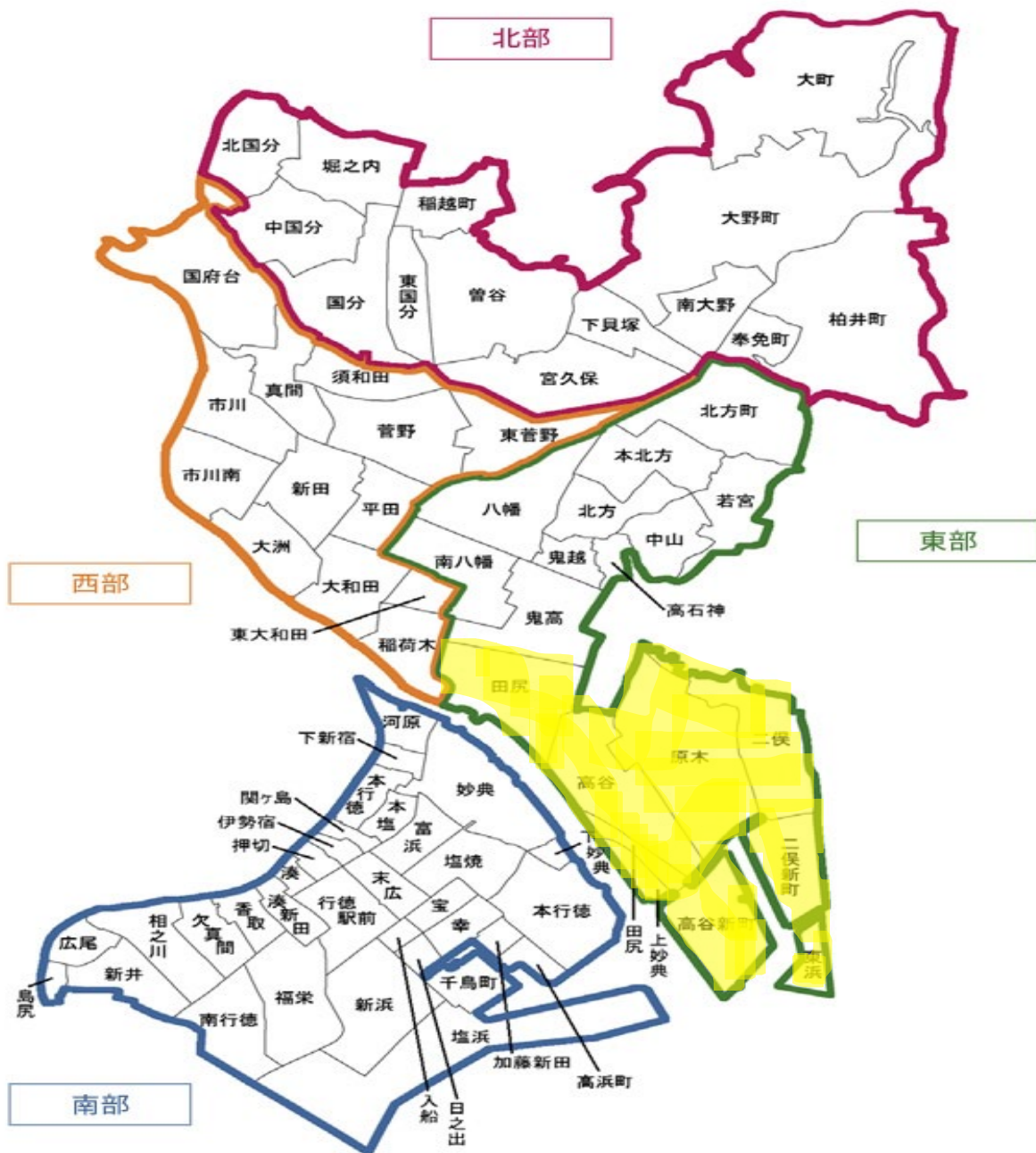
高校 : 1校

短期大学 : 1校

特別支援学校 : 1校

特別養護老人ホーム : 4カ所

介護老人保健施設 : 2カ所



課題

高谷中学校

不登校生徒

20名

市内中学校不登校生徒数
令和4年度 460名

信篤・二俣地区社協主催

参加費無料



DIY教室

～トートベンチを作ってみよう～



「トートベンチ」は
椅子にもなるし
モノもしまえるんだ



日時：令和4年 **11月21日** (月)

9時30分～12時(予定)

会場：二俣自治会館 (市川市二俣2-7-5)
(地図が裏面にあります)

申込先：高谷中学校教頭先生にご連絡ください

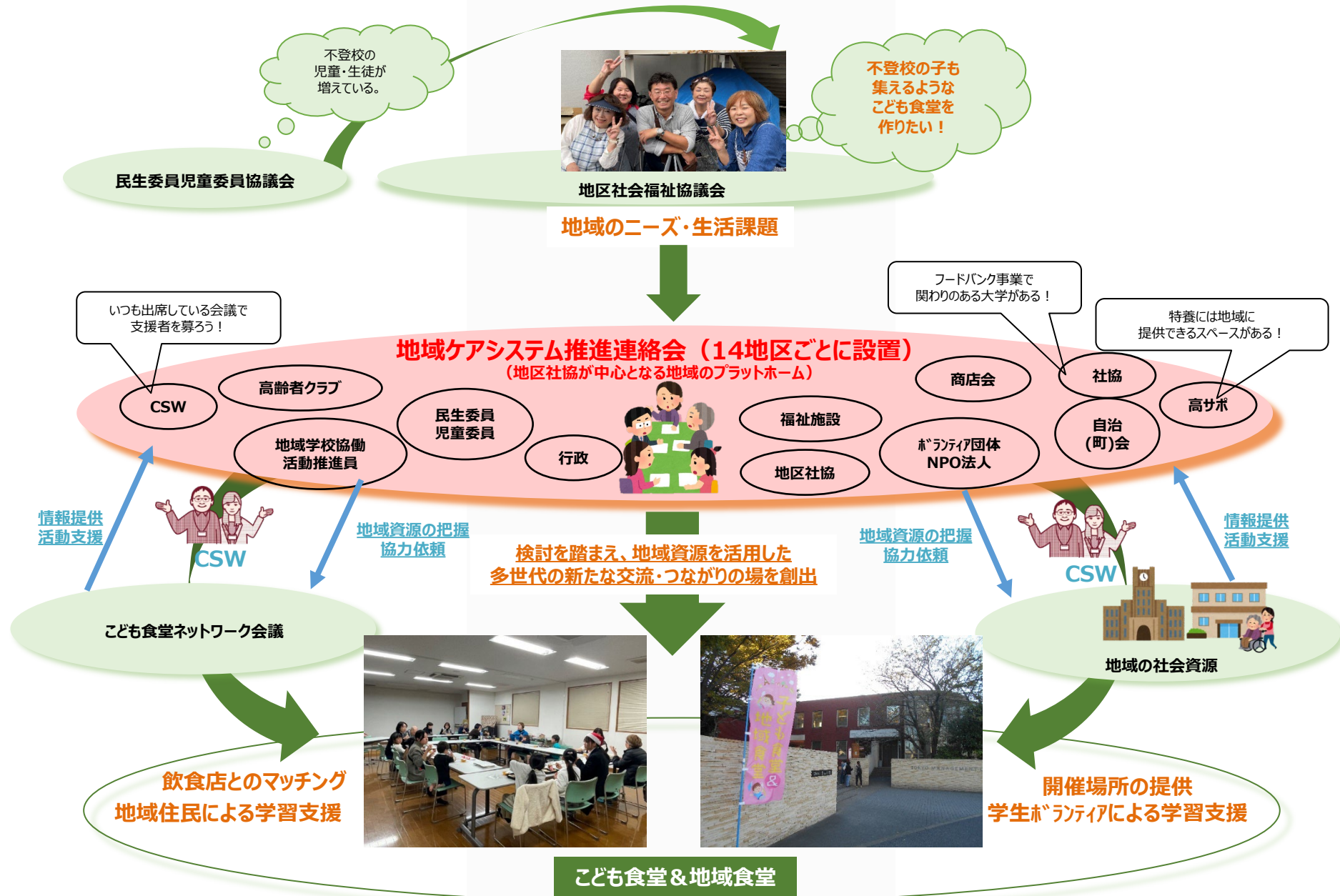
Tel047-328-0211 <締切 11月15日まで>



よごれてもいい服装で
きてください



地域づくりに向けた支援（新たな居場所の創出）



開催場所 5か所

- 特別養護老人ホーム 華つばき (原木)
- 特別養護老人ホーム タムスさくらの杜 (高谷)
- 東京経営短期大学 (二俣)
- 二俣自治会館 (二俣)
- いきいきセンター田尻 (田尻)

■特別養護老人ホーム

華つばき



タムスさくらの杜



■東京経営短期大学

学生食堂にて開催

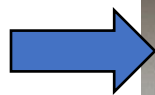


■二俣自治会館



■いきいきセンター田尻

『ブラックシアター』
ボランティア団体によるイベント



スタッフ

- 地区社協福祉委員
地域ケア相談員
民生委員
地域学校協働活動推進員
- 東京経営短期大学
先生と学生 10名ほど



信篤・二俣地区社会福祉協議会