



**D**RAW **THE**  
**F**UTURE **OF**  
**I**CHIKAWA 

## 施策別主な取り組み事例

現在、市川市では令和8年度から新たにスタートするまちづくりの計画の策定を進めています。

市川市をより良いまちにしていいため、別添アンケートにご協力をお願いします。

アンケートを回答する上での参考として、市の主な取り組み事例をご紹介します。



# 施策 01 危機管理

## 1 危機管理体制の推進

- ・総合的な減災対策の推進
- ・職員の災害対応能力の向上
- ・関係機関との連携強化
- ・市民の防災意識の高揚

## 2 新たな感染症への対応

- ・新たな感染症対策の強化
- ・千葉県や医療機関等との連携強化
- ・正確な情報発信

## 主な取り組み事例

### 住民参加の 避難所訓練

避難所となる小学校で  
住民参加の避難所訓練を  
実施



# 施策 02 防災

## 1 激甚化する自然災害への備え

- ・ ICTを活用した災害対応の推進
- ・ 避難所環境の整備
- ・ 実践的な災害対応訓練の実施

## 2 自助・共助を基本とした地域防災力の向上

- ・ 防災意識の啓発
- ・ 小学校区防災拠点協議会の活動促進
- ・ 地域防災リーダー、自主防災組織の育成強化

## 3 治水対策の推進

- ・ 河川改修
- ・ 雨水排除、雨水排水施設の整備
- ・ 保水・遊水・貯留浸透機能の向上

### 主な取り組み事例

#### 避難所 環境整備

避難所となる  
市立小中学校等に  
冷暖房設備を設置



# 施策 03 消防

## 1 消防力の強化

- ・若手職員の経験不足や職員の技術向上に向けた各種訓練、研修の実施
- ・消防団員の確保に向けた積極的な処遇改善、広報活動
- ・消防防災施設の整備
- ・広域応援体制の連携の強化

## 2 火災予防の推進

- ・住宅用火災警報器の重要性や火災予防に関する広報活動
- ・計画的な査察による防火対象物や危険物施設の適正な維持管理

## 3 救急体制の充実

- ・5Gを活用した映像伝送による医療機関との連携強化に関する研究
- ・救急現場における業務の高度化・簡素化に関する研究
- ・救急車到着前の応急手当実施率の向上に向けた応急手当普及活動によるバイスタンダーの育成
- ・救急車適正利用の推進

## 主な取り組み事例



### 広域応援体制の 連携強化

- ✓ 国や県と実践的な訓練
- ✓ 全国の消防機関との連携強化
- ✓ 関係機関との連携強化

# 施策 04 市民安全

## 1 防犯まちづくりの推進

- ・市民が犯罪から自らの身を守るための支援
- ・市民、事業者等が犯罪のないまちを実現するためにお互いを支え合う取り組みの促進
- ・犯罪のない美しいまちを実現するための環境整備、暴力団排除
- ・高齢者、子ども、女性等を犯罪者から守るための仕組み（性犯罪撲滅、特殊詐欺撲滅、犯罪被害者支援）

## 2 消費生活相談体制の充実

- ・相談体制の充実
- ・相談窓口等の周知
- ・相談員の資質の向上

## 主な取り組み事例



△街頭防犯カメラ



△カメラ付き防犯灯



△迷惑電話防止機能付き電話機

街頭防犯  
カメラ等の設置・  
迷惑電話防止機能付き  
電話機等購入費の補助

体感治安の向上と犯罪の抑止、  
電話de詐欺の防止を目指す

# 施策 05 交通安全

## 1 交通安全に関する意識啓発

- ・市民総参加でつくる交通安全の推進
- ・交通安全に関する普及啓発活動の推進
- ・地域でつくる高齢者交通安全対策の推進
- ・自転車の安全利用の推進
- ・飲酒運転の根絶
- ・段階的かつ体系的な交通安全教育の推進
- ・効果的な交通安全教育の推進

## 2 安全な歩行空間・自転車走行環境の整備

- ・道路の改良・拡幅
- ・バリアフリー化の検討
- ・無電柱化による歩行空間の形成
- ・自転車走行環境の整備

## 3 通学路の安全性向上

- ・関係機関と連携を強化した通学路の安全対策の向上
- ・児童、生徒の安全に対する意識を高めるための安全教育の推進

### 主な取り組み事例

完成イメージ図



◀行徳駅前通り  
(市道0104号)

完成イメージ図



市川駅南口バス通り▷  
(市道0216号)

### 無電柱化の推進

- ✓ 防災・強靱化
- ✓ 交通安全
- ✓ 景観形成

# 施策 06 道路・交通

## 1 道路交通網の充実

- ・都市計画道路の整備
- ・自転車走行空間の確保
- ・公共交通を補完する新たな移動手段の検証及び普及

## 2 道路の安全性の確保

- ・既存道路の改良・拡幅
- ・無電柱化の推進
- ・道路舗装補修工事

## 3 公共交通の充実

- ・公共交通の利便性向上
- ・コミュニティバスの利用促進

### 主な取り組み事例

#### コミュニティバスの運行など

- ✓ 公共交通の利用が不便な地域の解消
- ✓ 高齢者や子育て世代が暮らしやすいまちづくり
- ✓ 市川駅～舞浜駅を結ぶバス路線の新設



**舞浜**

**直行バスが走っています!**

市川Web

**市川**

出発時刻	市川駅 7:00発
	舞浜駅 21:30発
	(各方向1日1便、両駅間の直行バス)
運行日	土曜日、日曜日、祝日の限定運行
乗車場所	市川駅南口3番乗り場
	舞浜駅南口1番乗り場
運賃	大人 500円 小児 250円
	(交通系ICカード利用可)

掲載内容に関する問い合わせ先  
市川市 交通計画課 (047-712-6341)

# 施策 07 下水道

## 1 下水道普及率の向上

- ・ 下水道処理区域の拡大
- ・ 水洗化の促進

## 2 安心な暮らしを支える下水道の整備

- ・ 施設の適正な維持管理
- ・ 施設の老朽化対策
- ・ マンホール浮上抑制対策、マンホールと管路の継手部の耐震化
- ・ 浸水被害を軽減するためのポンプ場等の施設整備

## 3 経営基盤の強化

- ・ 安定的な経営のための資金管理
- ・ 下水道使用料の適正な徴収

## 主な取り組み事例

### 公共下水道の整備

- ✓ 施設の老朽化対策
- ✓ ポンプ場等の整備 など





# 施策 08 住宅・住環境

## 1 安心して暮らせる安全な住まいとまちづくり

- ・地震・災害に強い住宅・住環境の整備
- ・高齢者や子育て世帯等が住みやすい住宅ストック形成の支援
- ・分譲マンションの適切な維持管理の支援

## 2 良質な住まいと魅力ある居住環境づくり

- ・環境性能に優れた良質な住宅ストック形成の支援
- ・空き家の適正管理・有効活用の促進

## 主な取り組み事例



## 環境性能に優れた住宅の普及促進

スマートハウス関連設備導入や既存住宅の断熱改修を補助金により支援

# 施策 09 公共施設

## 1 公共施設等総合管理計画の推進

- ・ 公共施設の適正配置
- ・ 公共施設の計画的な維持管理
- ・ 公共施設の適切な再編・整備

## 2 公共施設における脱炭素の推進

- ・ 公共施設の創エネ・省エネの推進
- ・ 公共施設への自立分散型のエネルギー供給設備の設置推進

### 主な取り組み事例



#### 「八幡市民交流館 ニコット」の整備

集会機能や子育て支援機能等を  
兼ね備えた交流拠点施設

(令和7年2月開館予定)



八幡市民交流館  
ニコット



# 施策 10 土地利用・景観

## 1 適切な土地利用による魅力と活力あるまちづくり

- ・ 既成市街地の計画的な再整備
- ・ 市民・事業者・行政が一体となったまちづくり
- ・ 市街化調整区域における適切な土地利用
- ・ 地域特性を生かした秩序あるまちづくり

## 2 まちの個性に彩られた表情豊かな景観形成

- ・ まちの個性に配慮した良好な景観形成
- ・ 歴史的風情を残すまち並みづくり
- ・ 身近な緑の保全と創出
- ・ 市民や地域が主体となる景観まちづくり支援
- ・ 市民の景観に対する意識の醸成

## 主な取り組み事例

### 景観賞

- ✓ 良好な景観づくり
- ✓ 市民主体の活動を促進



# 施策 11 経済・商工業

## 1 産業基盤の強化

- ・ 経営基盤の強化に向けた支援
- ・ 経済環境の変化に応じた支援

## 2 経営人材の育成

- ・ 起業の促進
- ・ 経営者の育成

## 3 地域に根差した産業の育成

- ・ 魅力ある商店街づくりへの支援
- ・ 関係経済団体への支援

## 4 域内経済循環の構築

- ・ デジタル地域通貨の導入・推進

### 主な取り組み事例



### デジタル地域通貨 「ICHICO（イチコ）」

- ✓ ポイント還元キャンペーンの実施等により、域内消費を拡大させ、**地域経済を活性化**
- ✓ ICHICOポイントの活用により**市民活動を活性化**

# 施策 12 都市農業

## 1 活力に満ちた農業の推進

- ・ 農業者等の育成・確保
- ・ 農業経営の安定化
- ・ 農作物の価値向上

## 2 都市農地の保全

- ・ 農地の利用促進
- ・ 生産緑地制度等の活用

## 3 都市農業への理解の醸成

- ・ 農業とふれあう機会の充実
- ・ 地産地消の推進
- ・ 広報活動の推進

## 主な取り組み事例



△多目的防災網

### 多目的防災網 設置助成

降ひょうや台風などの  
自然災害による  
「市川のなし」の被害を防ぐ

# 施策 13 水産業

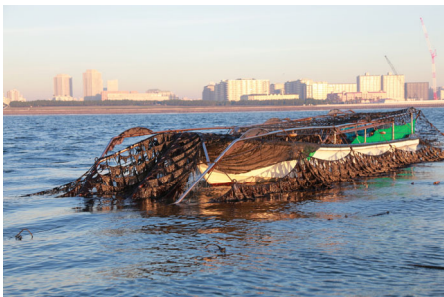
## 1 漁業環境の整備

- ・ 漁港の整備
- ・ 機能保全計画

## 2 水産業への理解促進

- ・ 新鮮でおいしい市川産の水産物の供給
- ・ 経営改善の支援
- ・ 水産業のPR活動の推進
- ・ 食育を通じた水産業の歴史の継承

### 主な取り組み事例



△ノリの収穫



### 漁港の整備

- ✓ 三番瀬まつりの開催
- ✓ 水産物のPR活動  
(生ノリ、ホビノス貝等の販売)
- ✓ 学校給食へのノリの供給
- ✓ 護岸改修の実施
- ✓ 市川漁港機能保全事業