

広報 いちかわ

2015年(平成27年)
毎月第1・第3土曜日発行

11月7日 NO.1531

赤ちゃんの
かわいい花を
今年も咲かせよう



11月15日は家族の日、その前後一週間は「家族の週間」です。みなさんにとって家族とはなんでしょう。うれしい時も、悲しい時も共に過ごす、かけがえない家族に感謝して「家族の週間」で絆を深めましょう。また、11月15日(日)はニッケコルトンプラザで「いちかわファミリーフェスタ2015」が開催されます。

笑顔の花を咲かせよう みんなで楽しむ家族の週間

いちかわファミリーフェスタ 2015

日時 **11月15日(日)**
午前11時～午後4時

会場 **ニッケコルトンプラザ**
タワーコート(鬼高1-1-1)

赤ちゃんの花を
咲かせよう
プロジェクト



午前11時
お花のモチーフをつけた赤ちゃんとおバマママが集まり、チーバくんと一緒に手遊びをします。

ウクレレ・歌&
フラダンス
ジョイントショー



午前11時50分
三世代そろって楽しめるウクレレとフラダンスのショーを開催します。

ダイヤモンド☆ユカイ
トークショー

午後2時
自身の子育てや家族が楽しく過ごすヒントなどがテーマのトークショーを行います。

わが家のおき家族写真の
展示や、チーバくん
と写真撮影など、プ
ログラムがたくさんあ
ります。



昨年のファミリーフェスタ▶

問 ☎711-0677 子育て支援課

イベント
情報

いちかわ市民まつり

11月7日(土) 午前9時30分～午後4時

場 大洲防災公園

問 ☎711-1142 いちかわ市民まつり実行委員会

今週の写真紙面から

- 特集 ● 山田洋次×井上ひさし展 4-5面
- 特集 ● かけがえない市川の自然を
将来につなげよう 8-9面
- 市川市DV根絶強化月間 2面
- イルミネーションコンテスト 3面
- 保育園4月入園受け付けが始まります ... 6面
- ISG国府台冬の健康教室 7面
- 観光写真撮影会 10面
- 秋の火災予防運動オータムコンサート ... 11面



女性に対する暴力をなくそう 「市川市DV根絶強化月間」

DV(ドメスティックバイオレンス)とは、配偶者などからの身体的・精神的・経済的・性的暴力を指す、決して許されない行為です。
11月12日(木)～25日(水)の「女性に対する暴力をなくす運動」に関連し、市では、11月をDV根絶強化月間として啓発活動に取り組みます。女性に対する暴力の問題について考えてみましょう。

(男女共同参画課)

DV防止講座 わたしたちができること

身近な人がDVを受けていたら、DVについて理解し、正しい知識を持って身近なDV被害者を守りましょう。
11月29日(日)午前10時～正午
男女共同参画センター

女性先着30人(無料保育あり、10カ月未満児、先着10人、11月20日(金)までに要予約)
講池田ひかり氏(明治学院大学ハラスメント相談支援センター)専門相談員
申 322-6700 男女共同参画センター

女性のための 無料の相談室をご利用ください

男女共同参画センター相談室 ☎323-1777
受付時間 月～金曜日 午前9時～午後4時(正午～午後1時を除く)、土・日曜日 午前9時～午後0時30分(毎月最終火曜日・祝日・年末年始を除く)

●女性相談員による女性の一般相談・DV相談
●電話相談は随時、面談は要予約
●女性弁護士による女性の法律相談(要予約)
●毎週水曜日(休館日を除く)午後1時～5時※面談、1人30分程度

お知らせ

12月市議会定例会を開会

11月27日(金)午前10時開会予定。傍聴希望者は日程などをお問い合わせのうえ、6階の傍聴受付まで。委員会の会議も7人まで傍聴可。また、インターネットで本会議の生中継と録画放送を視聴可。
(議事事務局)

傍聴しよう(希望者は直接会場へ)

●介護保険地域運営委員会
11月12日(木)午後2時(受け付けは15分前)～4時 / 第4委員会室 (福祉政策課)
●都市計画審議会
11月16日(月)午前10時(受け付けは15分前)～正午 / 第1委員会室 / 先着10人 (都市計画課)

●男女共同参画推進審議会
11月18日(水)午前10時(受け付けは15分前)～正午 / 男女共同



参加センター※無料保育あり(生後10カ月未満児、先着5人、11月12日(木)までに要予約)
●社会福祉審議会障害者福祉専門分科会
11月18日(水)午後2時30分～4時30分 / 第1の1委員会室 (障害者地域生活支援センター)
●市政戦略会議開催
11月24日(火)午後4時～6時 / 第5委員会室 (行政改革推進課)

「環境にも家計にもやさしい生活を始めませんか」

光熱費の削減など、家計にもやさしい住宅用太陽光発電設備や家庭用燃料電池システムなどの設置に、補助金制度を活用してください。平成27年4月1日以降に設置した設備が対象で、申請期間は平成28年2月26日(金)までです(事後申請)。詳しくは、市公式Webサイトをご覧ください。

補助対象設備	補助金額
住宅用太陽光発電設備	1キロワットあたり1万5千円 上限6万円
家庭用燃料電池システム(エネファーム)	上限10万円
定置型リチウムイオン蓄電池システム	上限10万円
エネルギー管理システム(HEMS)	上限1万円
電気自動車充電設備	上限5万円
太陽熱利用システム	上限5万円

「資源物ごみ」のほかに「紙類の分別」

燃やすごみの中には新聞雑誌ダンボール紙パックが約11%、雑誌がみ(ティッシュペーパーや菓子空き箱、包装紙、コピー用紙など)が約7%含まれています。これらを紙類の収集日に出すと、再生紙にリサイクルできます。ひもで十字に縛って出してください。

い。雑がみは紙袋に入れるか雑紙に挟んで出すこともできます。最終処分場を持たない市において、埋め立てする焼却灰の量を減らすため協力してください。
☎712-6317 循環型社会推進課

11月は「動物による危害防止対策強化月間」

動物による事故や迷惑を防止しましょう。
●犬の登録と年1回の狂犬病予防接種は、飼い主の義務です。
●猫は屋内で飼いましょう。
●犬猫合わせて10頭以上飼う場合は、保健所への届け出が必要です。
●一部のサル、ヘビなどの特定動物を飼う場合は、あらかじめ保健所長の許可が必要です。
●ペットがいなくなったらすぐ探し、保健所、警察、動物愛護センターに電話などで届け出ましょう。

動物は責任をもって最後まで面倒をみましょう

●動物愛護センターでは、定期的に「犬の飼い方しつけ方教室」を開催しています。
☎712-6309 環境保全課

公的個人認証サービスをご利用の方へ

住民基本台帳カードに格納する電子証明書の新規発行・更新が12月22日(火)で終了となります。お持ちの電子証明書の有効期限をご確認ください。
☎334-1008 市民課

強化ガラス製鍋ぶたの使用に注意

強化ガラス製鍋ぶたは普通のガラスに比べて高い強度を持っていますが、表面の傷や急激な温度変化によって突然割れ、鋭利なかけらや細かい破片が飛散する恐れがあります。注意して使用しましょう。

消費生活相談窓口

●消費生活センター ☎320-0006
●受付日時 窓口及び電話相談 月～金曜日、電話相談のみ 月～土曜日、いずれも午前10時～午後4時
●休所日 土曜日(第2、第4を除く)・日曜日(祝日)・年末年始

●行徳支所市民相談室 ☎359-1121
●受付日時 窓口及び電話相談 月～土曜日、午前10時～正午、午後1時～4時
●文学ミュージアムを一部閉鎖
11月10日(火)～20日(金)は、展示替えのため文学ミュージアム企画展示室を閉鎖します。
☎320-3334 同ミュージアム月曜日休館

中央図書館及びこどもとしゃかん休館

蔵書整理のため11月24日(火)～27日(金)の間休館します。
☎320-3346 中央図書館

南行徳市民談話室の休室及び証明書自動交付機の停止

電気設備点検のため、南行徳市民センターの施設利用を休止します。
12月5日(土)午前8時45分～午後1時
☎359-7891 同センター

講座・催し

さらなるごみの減量・資源化に向けた3つのプランに関する意見交換会
「家庭ごみの有料化」「戸別収集の導入」「ごみ収集回数の削減」について、その検討項目に関する意見交換会を市内4カ所で開催します。

マンシオン管理セミナー

11月28日(土) ①午後1時30分～3時 / セミナー「長期修繕計画の目的と留意点」マンシヨンの防犯について ②午後3時10分～4時50分 / 交流会相談会
●行徳文化ホール & 市内分譲マンシオン管理組合役員分譲マンシオン居住者
●氏名、マンシオン名、電話番号、②の場合は相談内容を ☎399-0935 (FAX兼用) または FAX で市川市マンシオン管理組合協議会
☎712-6325 住環境整備課

秋の無料法律相談会

法律一般相談の他、高齢者、クレジットサラ金などの相談に応じます。
11月28日(土) 午後1時～4時10分(1人30分予約制)
●船橋スカイビル(船橋市本町2-1-34)
●甲 ☎047-431-7775 千葉弁護士会千葉支部 (総合市民相談課)

野菜くずから作った肥料の活用講座(ワリマス編)

野菜くずから作った肥料を使い

日曜日・水曜日夜間の市税及び国民健康保険税の納税相談

●日曜日窓口=11月8日、午前10時～午後3時 / 開設場所=①納税・債権管理課 ☎334-1122、②国民健康保険課 ☎704-0011

●水曜日夜間窓口=毎週水曜日(祝日を除く)午後5時15分～8時 / 開設場所=①納税・債権管理課 ☎334-1122、②税務課 ☎359-1115、③国民健康保険課 ☎704-0011 (納税・債権管理課)

- | | | | | |
|--|--|--|---|--|
| 欠真間1丁目(紙・布) ……11/17、12/15
(缶・ビン) ……11/17、12/1-15 | 末広(紙・布) ……11/21、12/19
菅野西(缶・ビン) ……11/10、24、12/8-22 | 東菅野さくら(紙・布) ……11/21、12/19
(缶・ビン) ……11/13、27、12/11-25 | 塩浜小学校(缶・ビン) ……毎週金曜日※
信篤小学校(紙・布) ……11/19、12/17
(缶・ビン) ……11/16、12/14 | 宮久保小学校(紙・布) ……11/25、12/30
(缶・ビン) ……毎週水曜日※ |
| 香取1丁目(紙・布) ……11/9、12/14
(缶・ビン) ……11/9、12/14-28 | 菅野2丁目(紙・布) ……11/23、12/28
(缶・ビン) ……11/9、12/14-28 | 福栄かもめ(紙・布) ……11/15、12/6-20
富美浜(紙・布) ……11/15、12/20 | 曾谷小学校(紙・布) ……12/3
稲荷木小学校(缶・ビン) ……11/11-25、12/9 | 百合台小学校(缶・ビン) ……毎週火曜日※
【高齢者クラブ】
香り会(缶・ビン) ……11/13、27、12/11-25 |
| 行徳ナムサルビア(缶・ビン) ……毎週火曜日※
塩焼5丁目かもめ(紙・布) ……11/19、12/17
(缶・ビン) ……11/19、12/3-17 | 須和田1丁目(缶・ビン) ……11/17、12/1-15
須和田第2(紙・布) ……11/18、12/16 | 美里苑(紙・布) ……11/7、12/5
(缶・ビン) ……11/17、12/1-15 | 中国分小学校(紙) ……11/20、12/18
新浜小学校(紙・布) ……毎週火曜日※ | 国府台悠悠会(紙・布) ……11/21、12/19 |
| 島尻(紙・布) ……11/23、12/28
(缶・ビン) ……11/9、12/14-28 | 関ヶ島(紙・布) ……11/15、12/20
(缶・ビン) ……11/16、12/21 | 湊新田(紙・布) ……11/20、12/18 | 新浜小学校(缶・ビン) ……11/16、12/7-21
福栄小学校(紙・布) ……11/20、12/18
(缶・ビン) ……11/19、12/3-17 | 塩焼2丁目まみち(紙・布) ……11/19、12/17
(缶・ビン) ……11/19、12/3-17 |
| 新田1丁目(紙・布) ……11/14、12/12
(缶・ビン) ……11/10、24、12/8-22 | 曾谷第6(缶・ビン) ……毎週土曜日※
宝2丁目イルカ(紙・布) ……12/3
(缶・ビン) ……11/19、12/3-17 | 【PTA】
大野小学校(紙・布) ……11/7、12/5
大和田小学校(紙・布) ……11/14、12/19 | 二俣小学校(紙・布) ……11/13、12/11
新南小学校(紙・布) ……11/13、12/11
(缶・ビン) ……11/16、12/7-21 | 平川寿会(紙・布) ……11/27、12/25
(缶・ビン) ……11/13、27、12/11-25 |
| 新田4丁目(紙・布) ……11/16、12/21
(缶・ビン) ……11/16、12/7-21 | 根古屋(紙・布) ……11/24、12/22
(缶・ビン) ……11/10、24、12/8-22 | 塩浜小学校(紙・布) ……11/7-21、12/5-19 | 八幡南口(紙・布) ……11/12、12/10
(缶・ビン) ……11/12、26、12/10-24 | |

市民のみなさんへ

地域の力で秋を満喫

おおくぼひろし 市長 大久保博



▲秋のイベントについて語る大久保市長

屋外で過ごすのが気持ちよい日が続く秋、市内各所でイベントが開催されていますが、みなさん楽しんでいらっしゃいますか。

先月は各地域のお祭りや公民館の文化祭のほか、「ガーデニングマーケットinいちかわ」や「市川街回遊展」などのイベントに、多くの方が参加されたことと思います。こうしたイベントでは、自治会や町会をはじめ神社仏閣、教会、文化・芸術団体、学校など、さまざまな活動をされているみなさんがつながりを持つことで、積極的な意見交換の場が生まれ、地域の行事を更に盛り上げていただいております。

さて、本日は、今年で第40回を記念する「いちかわ市民まつり」が大洲防災公園で開催される予定です。会場内には約200張の模擬店、また、2つの特設ステージでは、市民団体によるダンスや歌など、パフォーマンスが繰り広げられますので、ぜひご覧いただきたいと思ひます。

市民のみなさんにおかれましては、こうしたお祭りなどのイベントを通して、地域の方との親睦を深めていただくことで、日頃から気軽に声を掛け合い、困ったときはお互いに助け合えるような関係を築いていただけたら幸いです。地域のつながりが、その地域の大きな力となり、活気あふれるまちづくりにつながっていくことでしょう。

市川の秋、みなさんも地域のイベントを存分に満喫してください。

【市川女性の集い】平和な心を育てる社会へ 女性団体などで構成された「市川女性の集い連絡会」が、活動成果を発表します。

【学児、先着10人程度。11月20日(金)までに要予約】 28日(土)「国府台女子学院合唱部」、古今亭菊千代氏による基調講演「平和について考える」、29日(日)「映画「何を恐れる」」上映を生きた女たち、他、文化の部講演会、報告会、舞台発表、展示など

【上級救命講習】AED(自動体外式除細動器)を使用した乳児、小児、成人に対する心肺蘇生法、異物除去法、三角巾の使用法、筆記試験あり。修了者には上級救命講習修り。申込み

【経営力強化セミナー】経営力強化のために補助金の活用を中心に学びます(全4回)。11月10日(土)12月1日(日)毎週火曜日午後6時10分～9時20分

【外環ウォーキングの参加者募集】外環道路の工事現場内を歩きながら見学します(約4km、約2時間30分)。12月13日(日)1班11時～12時30分、2班11時30分～13時30分、3班11時30分～13時30分、4班11時30分～13時30分、5班11時30分～13時30分 ※小雨決行

【納税通知書送付用封筒への有料広告】平成28年度市県民税、軽自動車税、固定資産税、都市計画税、国民健康保険税の納税通知書の送付用封筒の裏面に有料広告を掲載しませんか。詳しくは市公式Webサイトを覗いてください。

参加者募集 イルミネーションコンテスト

市内の素敵なイルミネーションの取り組みを紹介表彰する「イルミネーションコンテスト」の参加者を募集します。詳しくは市公式Webサイト、または市内公共施設で配布中の応募要項を、ご覧ください。

【女性起業家育成セミナー】創業・起業に必要となる幅広い知識及びワークライフバランスなどを修得してませんか(全5回)。11月11日(土)12月9日(日)毎週水曜日午前10時30分～午後4時10分

【三番瀬ミネーティング】三番瀬の再生について、県民、漁業関係者、環境保護団体などから広く意見を聞くための催しです。11月14日(土)午後2時～4時(受け付けは30分前)から4時30分

【核兵器廃絶平和都市宣言】世界の恒久平和と安全は、人類共通の願いである。この普遍の願いにもかかわらず、核軍備の拡張は依然として行われており、人類は核戦争の脅威にさらされている。

【集合場所】外環松戸相談所松戸市中矢切5089の15) 解散場所 北台バス停付近(国分6丁目)

●11月3日(祝)は「プラスチック製容器包装類」火曜収集地区、23日(祝)は「プラスチック製容器包装類」月曜収集地区のみ収集があります。その他の「資源物とごみ」の収集はお休みです。

集団資源回収 11月7日～12月30日 (雨天などのため変更することもあります) 週1回、市がごみ集積所で回収する(缶・ビンとは異なります) ☎712-6301 清掃事業課

Table with columns for location (自治会), collection date, and collection items. Includes locations like 市川グリーンハイツ, 市川パークハイツ, 市川大野パークホームズ, etc.

11月21日(土)～平成28年 2月14日(日)

笑いの大切さと平和の尊さを伝える 山田洋次×井上ひさし展

市では、防災や文化、観光などの各分野で相互交流を行っている東京都葛飾区と文化振興分野で連携を進めるため、同区柴又を舞台にした映画「男はつらいよ」を生み出した映画監督 山田洋次と市川ゆかりの作家 井上ひさしの企画展を開催します。

二人が大切にしてきた笑いの原点と意味、そして戦争を描いた作品に焦点を当て、山田洋

次の最新映画「母と暮せば」の小道具、衣装、美術資料、イメージ画などの製作関係資料や、井上ひさしの創作メモ、書き込みのある書籍、直筆原稿などを展示します。創作過程の資料からあふれる二人の思いをご覧ください。

問 ☎320-3334 文学ミュージアム

二人の縁

二人の人生は不思議な縁に導かれるように時どき交わりを見せます。井上ひさしは「男はつらいよ」シリーズを待ち焦がれて見るほどの大ファンで、山田洋次が監督した映画「キネマの天地」の作品づくりにも参加しました。本展では、二人の縁ストーリーを紹介します。

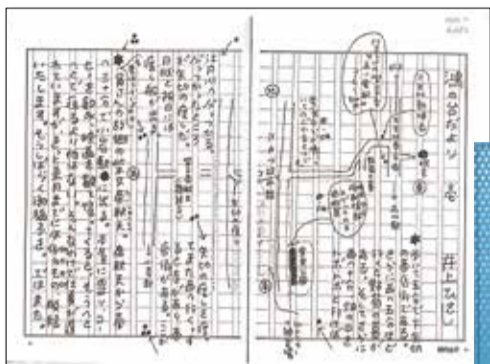


▲井上ひさし愛用の万年筆と原稿(個人蔵)

笑・笑・笑

落語や江戸時代の小説である黄表紙、浅草の軽演劇など、二人の作品に大きな影響を与えた「笑い」を掘り下げます。また、二人の作品の名台詞を紹介します。

▼井上ひさし「鴻の台だより」(「面白半分」1975年7月号掲載) 井上の市川在住時代は1969年から1995年に至る「男はつらいよ」シリーズの公開中にほぼ重なる。井上は自宅から、江戸川を渡って程近い柴又をよく訪れていた。



▶映画「キネマの天地」(松竹、1986年) プログラム(写真提供:松竹株式会社)



◀山田洋次「放蕩かっぽれ節—山田洋次落語集」(筑摩書房、2002年) 山田洋次は、幼少期から落語の笑いに魅せられ、「男はつらいよ」シリーズをはじめ、数多くの作品に古典落語の噺を取り入れている。また山田自身も新作落語を作っている。



▶井上ひさし「手鎖心中」限定版(成瀬書房、1985年) (写真提供:遅筆堂文庫) 井上ひさしにとって黄表紙は“人生のわかれ道”であった。直木賞受賞作「手鎖心中」は、山東京伝の黄表紙「江戸生艶気樺焼」が元になっている。



山田 洋次 (写真提供:松竹株式会社)

1931年大阪府生まれ。代表作に「男はつらいよ」シリーズ、「幸福の黄色いハンカチ」(77)、「たそがれ清兵衛」(02)、「東京家族」(13)、「小さいうち」(14)、他多数。最新作は「母と暮せば」(15年12月公開)、「家族はつらいよ」(16年3月公開)。

市川市・葛飾区文化交流事業

山田洋次×井上ひさし展



日 11月21日(土)～平成28年2月14日(日)
午前10時～午後7時30分(土・日曜日、祝日は午後6時まで、入室は開館時間の30分前まで)

休館日 月曜日(11月23日、平成28年1月11日は開館)、11月24日(火)、27日(金)、12月28日(月)～平成28年1月4日(月)、1月12日(火)、29日(金)

場 文学ミュージアム

¥ 一般500円(400円)、65歳以上400円、高校生・大学生250円(200円)、中学生以下無料※()内は団体料金。

観覧料相互割引のお知らせ

本展開催期間中、「文学ミュージアム」と、葛飾区の「葛飾柴又寅さん記念館・山田洋次ミュージアム」各館の利用済み観覧券(半券)を受付で提示すると、文学ミュージアムでは一般・高校生・大学生の観覧料が、寅さん記念館・山田洋次ミュージアムでは一般の観覧料が2割引になります。

【関連イベント】

①上映会「キネマの天地」(1986年/監督:山田洋次/配給:松竹株式会社)

井上ひさしも作品づくりに参加、当日は山田洋次氏が登壇予定。

日 平成28年1月17日(日)午後1時30分～4時

場 メディアパーク市川グリーンスタジオ

人 抽選で220人

②古今亭菊之丞落語会
—企画展にちなんで—

演目 「妾馬」、「居残り佐平次」

日 平成28年1月24日(日)午後2時～3時30分

場 メディアパーク市川グリーンスタジオ

人 抽選で220人

③学芸員による展示解説(申込不要)

日 12月5日(土)、平成28年1月10日(日)、2月6日(土)いずれも午後2時

場 メディアパーク市川企画展示室

申 往復はがきまたはFAXに必要事項(6面上段参照)と、参加人数(1枚2人まで)を書き、①12月18日(金)②25日(金)必着で郵送またはFAX320-3356で文学ミュージアム(〒272-0015 鬼高1-1-4メディアパーク市川2階)

※締切後、定員に余裕がある場合は、電話で申し込みを受け付けます。

※イベントの参加には、観覧券が必要です(観覧済み可)。

問 ☎320-3334文学ミュージアム

井上ひさしは、「父と暮せば」、「きらめく星座」など戦争をモチーフにした作品を数多く執筆しました。作品を書く上で参考にした書き込みのある書籍や原稿、創作メモなどを多数展示し、作品に込めた思いをひもときます。また、作品の随所にある山田洋次との縁も紹介します。



▲井上ひさし 戯曲「紙屋町さくらホテル」創作メモ(写真提供:仙台文学館)



▲井上ひさし 戯曲「円生と志ん生」年表(写真提供:仙台文学館)

井上ひさし
多様な作品の創作過程
井上ひさし
戦争を描いた



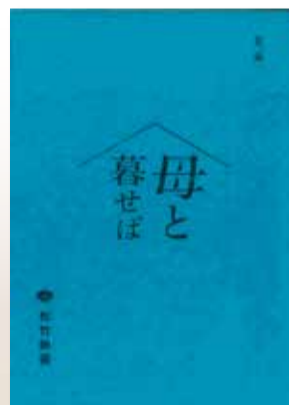
12月12日(土)から公開の被爆地長崎を描いた映画「母と暮せば」の製作に関わる資料を展示します。セット模型、小道具、衣装、美術資料、イメージ画など映画づくりを支える資料が盛りだくさんです。



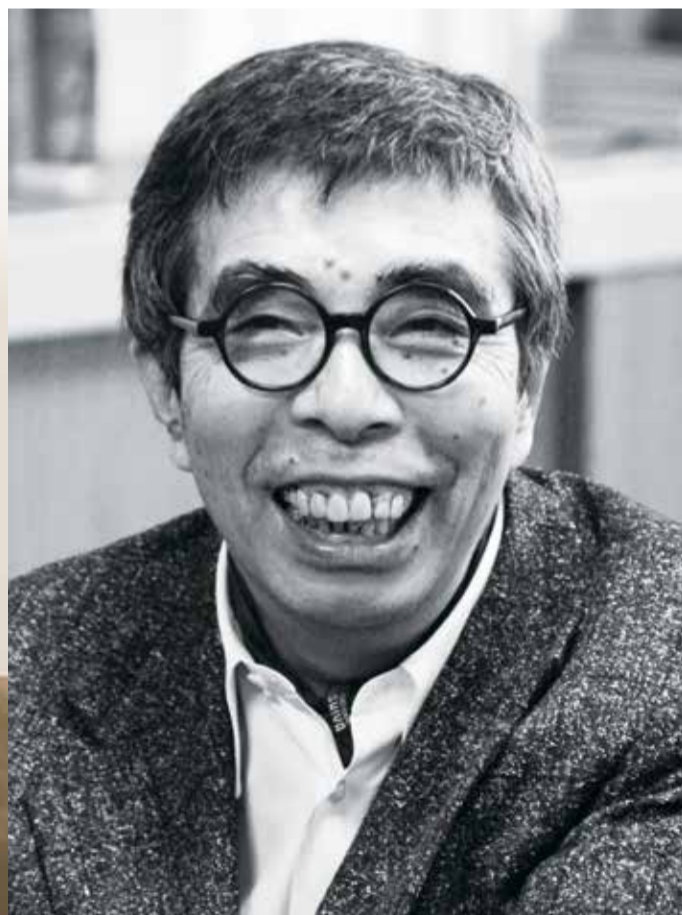
▲撮影用絵コンテ(写真提供:松竹株式会社)



▲「母と暮せば」イメージ(画 藪野 健)(写真提供:松竹株式会社)



▲「母と暮せば」(松竹、2015年)台本(写真提供:松竹株式会社)



井上 ひさし (写真提供:佐々木隆二)

1934年山形県生まれ。作家、劇作家。代表作に「ひよっこりひょうたん島」(64～69、共作)、「手鎖心中」(72)、「吉里吉里人」(81)、「化粧」(82)、「父と暮せば」(94)他多数。1967年から1987年まで市川市に在住。2010年75歳で死去。

▲葛飾区柴又から、井上ひさしゆかりの国府台を望む

平成28年 4月入園受け付けが始まります



平成28年4月に8園が開園(下表)し、定員が477人増える予定です。
受付期間 12月1日(火)～平成28年1月8日(金)午前8時45分～午後5時15分(土曜・日曜日、年末年始、祝日を除く。12月16日(水)、平成28年1月6日(水)の受付時間は午後8時まで)
受付窓口 こども入園課、行徳子育て総合案内保育園入園受付窓口
保育園の利用調整は先着順ではありませんが、余裕を持ってお申し込みください。
☎711-1785こども入園課

Table with 4 columns: 保育園名, 住所, 総定員, 問い合わせ先. Lists 10 different kindergartens with their addresses and contact information.

事情により開園が遅れる場合もあります
※1(仮称)若葉インターナショナル幼稚園行徳園の説明会情報
12月18日(金)午後7時 場行徳文化ホール& 申☎397-4646妙典園(石田)
※2(仮称)すみれキッズアカデミーの説明会情報
12月18日(金)午前10時30分 場行徳文化ホール& 申☎359-4972
上記以外の説明会は、開催の有無も併せて市公式Webサイト及び窓口でお知らせします。

申し込み事項

- ① 行事・講座名など(日時・コースも)
② 住所
③ 氏名(ふりがな)
④ 年齢(学年)
⑤ 電話・FAX番号
⑥ その他必須事項

※往復はがきの場合には返信用のあて先も記入※はがき・FAX、いずれの場合も右記の必要事項を書いてお送りください。※熱を加えずと消える筆記用具は使用しないでください。

子ども・教育 お知らせ

1歳6カ月児健康診査
会場①12月1日(火)15日(火)
保健センター②12月8日(火)22日(火)
南行徳保健センターいずれも受け付けは午後1時～2時

平成26年5月生まれの子どもに11月20日(金)ごろ個別通知
※内科健診は、契約医療機関で個別に行います。2歳の誕生日以降は受診できません。
3歳児健康診査
会場①12月2日(水)16日(水)
保健センター②12月9日(水)24日(木)
南行徳保健センターいずれも受け付けは午後1時～2時
平成24年6月生まれの子どもに11月20日(金)ごろ個別通知
※4歳の誕生日以降は受診できません。

4～6カ月児の保護者
離乳食教室(2回食)
12月9日(水)12月11日(金)
7・8カ月児の保護者
会場①保健センター先着各30人②南行徳保健センター先着各24人
時間 午後1時～2時、午後2時25分～3時25分
申込☎377-4511保健センター栄養担当

歯科衛生士による歯みがきレッスン(年齢別)
申込☎377-4511保健センター歯科担当
※市川公民館へのベビーカーでの来所はご遠慮ください。

Table with 4 columns: 会場, 日程, 受付時間, 申し込み. Lists events for dental consultations and parent support.

平成28年度 放課後保育クラブ入所申請受け付け
放課後保育クラブは、保護者が就労などで昼間家庭にいない小学生に家庭に代わる生活の場を提供し、健全な育成を図ることを目的に開設しています。
申込書受付日時・場所
11/27(金) 11/28(土) 11/29(日)
勤務福祉センター 午前10時～午後8時
行徳公民館 午前10時～午後5時
大野公民館 午後5時～8時
入所要件
①市内在住または市立の小学校・特別支援学校に通学②小学校または特別支援学校の小学部に就学③児童の保護者、同居の親族その他児童と同居する者について就労、疾病などで小学校の授業終了後に児童を保育することができない(就労の場合、月に15日以上就労し、帰宅が午後3時以降になること)希望者が入所定員を超えた場合は待機。
保育料
保育料月額8,000円(2人目から4,000円)、おやつ代月額2,000円(別途教材費などを集金する場合あり)
注意事項
申請書の提出は申請内容がよくわかる方であれば代理人でも可。郵送不可。減免制度あり。

講座・催し
4カ月あかちゃん講座
計測育児や離乳食の話、お母さん同士の交流。
親子クリスマスカード作り
子どもの手形でクリスマスカードを作ります。親子で一緒にクリスマスを楽しみましょう。
親子DEワッキング♪父子でクリスマスケーキを作ろう♪
あなただけのデコレーションケーキを作ります。

12月～平成28年3月 ISG国府台 冬の健康教室



市川スポーツガーデン(ISG国府台)で、健康教室を開催します。体を動かしてみませんか。

教室コード	教室名	定員	開催期日	時間	参加費など
火1	親子プレスクール 1歳児クラス	35組	火曜日 全12回	午前11時～11時50分	6,000円(12回)
火2	親子プレスクール 2歳児クラス	25組		正午～午後12時50分	
水1	始めよう エアロビクス	60人	毎週水曜日 全16回	午前9時30分～10時20分	5,600円(16回)
水2	楽しもう エアロビクス	60人		午前10時30分～11時20分	5,600円(16回)
水3	ハタヨガで 元気長生き(75分)	60人		午前11時30分～午後0時45分	8,000円(75分16回)
水4	フィジカルストレッチ	50人		午前11時～11時50分	5,600円(16回)
水5	心も体もすっきりリズム体操	50人		正午～午後0時50分	5,600円(16回)
木1	さわやか シルバー体操	50人	毎週木曜日 全15回	午前9時～9時50分	5,200円(15回)
木2	はつらつ シルバー体操	50人		午前10時～10時50分	5,200円(15回)
木3	笑顔で筋活 1日3分	30人	第1・3木曜日	午後1時～1時50分	4,000円(8回)
木4	ポールウォークで マイナス10歳	30人	毎週木曜日 全13回	午後2時～3時15分	6,500円(75分13回) (ポールレンタル代100円)
土1	楽しく筋トレ バランスUP	50人	毎週土曜日 全15回	午前9時15分～10時5分	5,200円(15回)
土2	有酸素運動でリフレッシュ	60人	毎週土曜日 全14回	午前10時15分～11時5分	4,900円(14回)
土3	チェアエクササイズで骨盤運動(75分)	50人	全14回	午前11時15分～午後0時30分	7,000円(75分14回)
土4	入門 ハタヨガ(75分)	50人	隔週土曜日 全8回	午前9時30分～10時45分	4,000円(75分8回)

場国府台市民体育館

申往復はがき(1人1枚)に必要な事項と参加希望教室(教室コードと教室名)を第3希望まで書き、11月14日(土)必着でISG国府台(〒272-0827国府台1-6-4)、体育館事務所窓口及びISG国府台クラブハウスにある申請書からも応募可※教室に余裕がある場合は11月20日(金)午前9時から☎371-7800同施設で先着順に受け付け。(スポーツ課)

健康・福祉 お知らせ

11月20日

献血を行うには、献血を行った際に配付される工コボポイントが、11月から、①初めて献血をする方②前回の献血から1年以上経過している方を対象に2倍(40ポイント)になります。

療被保険者、及び住民税非課税世帯者は無料) 物産館がん検診受診券 受付時間 男性 午前9時15分～9時45分、女性 午前10時11時～11時15分(女性は女性のみ) 開催 午前9時15分～10時30分。のついた日は、男性 午前9時15分～9時45分、女性 午前9時15分～10時30分

申 ☎377-4511 保健センター 歯科担当 生活習慣改善講座 血管若返り編 高血圧や脂質異常症についての講義、塩分測定その他、試食を行います。 12月1日(火)午後0時50分(受け付けは10分前)～午後3時30分、12月7日(月)(時間は1日の講座でお知らせ) 南行徳保健センター 市内在住・在勤の方、先着で40人 2日目のみ試食代100円程度 申 ☎309-8785 南行徳保健センター

胃がん集団検診(バリウム検査) 12・1・2・3月生まれで40歳以上の方(市川市胃がんリスク検診対象者)平成28年3月31日(木)時点で40・45・50・55・60・65・70(75歳の方)を除く、勤務先などで受診可能な方、胃腸の病気で治療中、または自覚症状のある方、妊娠中の方は受診不可。

月	日	会場
3月	17日(木)	保健センター
3月	16日(水)	リハビリテーション病院
3月	15日(火)	南行徳保健センター
3月	12日(土)	南行徳保健センター
3月	11日(金)	スポーツセンター
3月	7日(月)	行徳公民館
3月	5日(土)	保健センター
3月	4日(金)	行徳公民館(女性のみのみ)
2月	2日(水)	リハビリテーション病院
2月	15日(月)	南行徳保健センター
2月	12日(金)	南行徳保健センター
2月	8日(月)	南行徳保健センター(女性のみのみ)
1月	28日(木)	保健センター
1月	20日(水)	南行徳保健センター(女性のみのみ)
1月	14日(木)	リハビリテーション病院
12月	24日(木)	保健センター
12月	21日(月)	保健センター
12月	18日(金)	南行徳保健センター
12月	17日(木)	急病診療所
12月	15日(火)	行徳公民館
12月	3日(木)	スポーツセンター

歯のイキキ相談 歯科衛生士による歯の相談。 12月4日(金)南行徳保健センター、12月18日(金)保健センター、いずれも午後1時～3時 40歳以上

前立腺がん予防講座 予防・診断・治療の最新情報 男性のがんとして注目されている前立腺がんについての講座です。 12月5日(土)午後1時25分(受け付けは10分前)～3時 保健センター 市内在住・在勤の方、先着80人(女性も参加可)

育休休業代替任期付職員(保健師) 資格人数 保健師資格を有している方若しくは採用予定日まで取得見込みの方、5人程度 採用予定日 平成28年1月1日(祝日から順次) 雇用期間 1年を超えて3年未満 受検案内配布 11月30日(月)まで(土曜・日祝日を除く) 場(市)人事課 市川駅行政サービスセンター(土曜日可)、保健センター、南行徳保健センター※郵送での受検案内配布可。詳しくは市公式Webサイトをご覧ください。

求人 育休休業代替任期付職員(保健師) 資格人数 保健師資格を有している方若しくは採用予定日まで取得見込みの方、5人程度 採用予定日 平成28年1月1日(祝日から順次) 雇用期間 1年を超えて3年未満 受検案内配布 11月30日(月)まで(土曜・日祝日を除く) 場(市)人事課 市川駅行政サービスセンター(土曜日可)、保健センター、南行徳保健センター※郵送での受検案内配布可。詳しくは市公式Webサイトをご覧ください。

求職者 育休休業代替任期付職員(保健師) 資格人数 保健師資格を有している方若しくは採用予定日まで取得見込みの方、5人程度 採用予定日 平成28年1月1日(祝日から順次) 雇用期間 1年を超えて3年未満 受検案内配布 11月30日(月)まで(土曜・日祝日を除く) 場(市)人事課 市川駅行政サービスセンター(土曜日可)、保健センター、南行徳保健センター※郵送での受検案内配布可。詳しくは市公式Webサイトをご覧ください。

求職者 育休休業代替任期付職員(保健師) 資格人数 保健師資格を有している方若しくは採用予定日まで取得見込みの方、5人程度 採用予定日 平成28年1月1日(祝日から順次) 雇用期間 1年を超えて3年未満 受検案内配布 11月30日(月)まで(土曜・日祝日を除く) 場(市)人事課 市川駅行政サービスセンター(土曜日可)、保健センター、南行徳保健センター※郵送での受検案内配布可。詳しくは市公式Webサイトをご覧ください。

久末伸氏(順天堂大学医学部附属順天堂医院泌尿器科) 申 ☎377-4511 健康支援課 地域担当 市川市自治会連合協議会 創立50周年記念大講演会 テーマ「高齢者の健康維持と病気の予防 Part4」目の病気、白内障・緑内障・糖尿病網膜症について 講演会 柴玉珠氏(国立国際医療研究センター国府台病院) アトラクション 日本舞踊とシャシンの饗宴 11月19日(木)午後1時30分～3時30分 場 文化会館 先着440人 申 ☎334-1128 地域振興課 市川市薬剤師会健康フェア 体成分分析・筋肉量・骨や口などの健康チェック、薬相談を行います。 11月15日(日)午前10時～正午、午後1時～3時 場 市川市薬剤師会(南八幡3の1の1) 先着60人(要予約) 申 ☎700-3700 同会 (保健医療課)

歴史と文化の散歩道 開館10周年記念特別展開催の 東山魁夷記念館

父にあたる川崎小虎に託され、その長男で日本画家の川崎鈴彦氏に継がれたことで、今日まで大切に保管されてきました。ここでは、素明の丁寧な手解きの術が確認され、当時の日本画教育を今に伝える貴重な資料といえます。

2階の作品展示では、革新の精神をもつて新しい日本画の伝統を築き、近代日本画のうねりに偉大な業績を遺した結城素明、中村岳陵、山口蓬春の作品を、東山魁夷の珠玉の作品とともに御覧いただけます。結城素明《兵車行》、中村岳陵《仏誕》、山口蓬春《薄暮》そして東山魁夷の《南天》など、東京美術学校時代の初期作品から、結城素明《炭窯》、中村岳陵《窓辺》、山口蓬春《瀟々》など、後年の代表作まで一堂に集め、各人の画業の変遷と多彩な芸術世界をお楽しみいただけます。東山魁夷記念館で日本画の魅力に触れて、芸術の秋を堪能してみたいいかがでしょうか。

1階の資料展示では、結城素明、中村岳陵、山口蓬春の三人の画家と東山魁夷の親交を物語る書簡資料や写真資料に加え、各人の素描作品を御覧いただけます。なかでも初公開となる「結城素明絵手本」は、東京美術学校の素明の研究室に残されていたものであり、後に、東山魁夷の岳



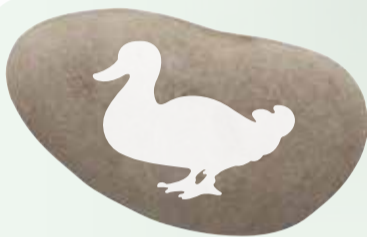
▲開館10周年を迎える東山魁夷記念館

かけがえのない市川の自然を 将来につなげよう

～野生生物・外来種との付き合い方とは～

市川市は、大都市圏にありながら、大町公園や行徳近郊緑地など身近な自然にも恵まれています。これから紅葉のシーズンを迎え、身近な自然を訪れる機会も増えることでしょう。自然と親しむのは楽しいものですが、守らなければならないこともあります。身近な自然を楽しむ上で大切な2つのことをみなさんをお願いします。

☎712-6307自然環境課



野生生物には餌を与えず そっと見守って



カモなどの冬鳥が訪れる季節が近づいてきました。身近な池や川でもかれんな野鳥の姿を楽しむことができるようになるでしょう。ここ市川で野鳥などの野生の生物と出会えることは素敵なことです。

しかし、野生の生物に人が餌を与えると、どうなるでしょう。特定の生物が増え過ぎて生態系が崩れたり、市街地に現れて問題を起こす心配があります。また、自分で餌を取れなくなったり、人慣れして繁殖地で狩猟者に獲られてしまうなど、餌を与えられた生物が、かえって不幸になってしまうこともあります。



◀▲
江戸川放水路のスズガモ
冬季の市川はカモたちの楽園です

例えば、写真のユリカモメ。「都鳥」とも呼ばれていて、東京都の鳥になっています。多くのカモメの仲間と同様に、ユーラシア大陸などで繁殖して、日本には冬場にやってきます。カモメの中では小型で、とてもかわいい鳥ですが、人が餌を与えると一カ所に大量に集まり、他の野鳥を追い払ってしまうことや、路上にふんが散乱することなどが問題となります。



▲**欄干に並ぶユリカモメ**
かわいい鳥ですが大量に集まると問題に

▶**チョウゲンボウ**
小型のハヤブサ類
近年では市街地でも見かけます

お願い

野生生物には、人が手を触れないことが原則です。生き物たちのためにも、餌やりをしないようお願いします。遠くから、そっと見守ってあげましょう。





外来種を「入れない」「捨てない」「拡げない」

身近な池や水路にいるザリガニ。多くの方が、子どもの頃にザリガニ釣りを楽しまれたことでしょう。しかし、ザリガニ(アメリカザリガニ)はもともと日本にはいなかった外来種なのです。

アメリカザリガニに限らず、私たちの身近なところに多くの外来種がいます。外来種は、外来生物ともいわれ、明治時代以降に海外から人為的に

日本に持ち込まれた動植物のことといわれていました。現在では、国内の生物でも、本来の生息地以外の場所に持ち込まれた場合は、外来種の一つになると考えられています。

また、アライグマやブルーギルなど、法律により、輸入、譲渡、移動、飼うことなどが制限されている外来種もいますので、ご注意ください。



▲アメリカザリガニ

捕まえた場所以外に逃がさないで



▲ブルーギル

生きたままの移動や飼育は法律で制限されています



▲キショウブ

明治時代に観賞用として持ち込まれ全国に拡散しています



▲アライグマ

尾の縞模様が特徴
見つけたら自然環境課へご連絡を



▲カダヤシ

メダカによく似ていますが
蚊の駆除のために持ち込まれた外来種です

外来種といっても生き物自体に罪があるわけではありません。持ち込んだ人間に責任があります。しかし、自然豊かな地域に外来種が侵入すると、在来種が駆逐され、生態系が壊される恐れがあります。また、アライグマやキョンなど、農産物を食い荒らしたり、ふん尿などで市民生活へ害を及ぼす心配のある外来種もいます。

市川市のような都市部では、以前から多くの外来種が定着していますが、特にアライグマのような影響の大きい外来種を新たに侵入・定着させないようにすることが大切です。

お願い

- 外来種を野外に捨てたり、逃がしたりしないでください。
- 他の場所から市川市に外来種を持ち込まないでください。
- 外来種に限らず、一度飼いはじめた生物は最後まで飼育してください。

自然環境講座を開催

市では、自然との触れ合い方を紹介するため、自然環境講座を開催しています。今回は、「秋の紅葉と生きもの観察」をテーマに実施します。

日 11月28日(土) 午前10時～正午

場 大町自然観察園

人 先着30人

申 ☎712-6307 自然環境課

また、身近な自然の情報を提供していただく「いきもの調査員(生物多様性モニタリング調査員)」を募集しています。興味のある方は自然環境課へご連絡ください。



▲自然環境講座で自然との触れ合い方を学びましょう

身近な自然を正しく上手に楽しみましょう

自然観察の魅力は、いろいろな生物に出会えること。外来種の持ち込みや、餌やりによって限られた生物しか見られなくなったら、魅力は半減してしまいます。みなさんの力で、身近な自然を将来へつなげていきましょう。



自然環境政策専門員 鈴木弘行

11/15日 大町レクリエーションゾーン 秋のフェスティバル

動植物園では輪投げやフワフワトランポリン、自然博物館ではドングリ人形キルト配布、少年自然の家ではプラネタリウム投影など、いろいろなイベントを開催します。当日は「家族の日」で、小・中学生以下の入園が無料になります。



▲ポニーとの記念撮影会「みんなでパチリ」ではスタッフがシャッターを押します



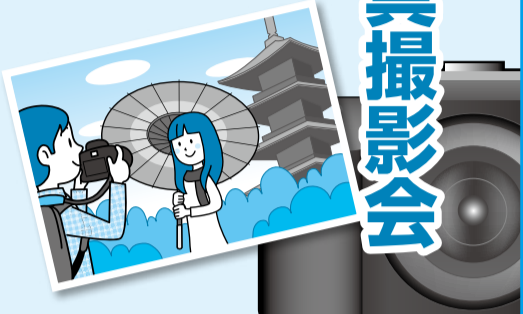
▲ZOOワンポイントガイドは「かわいい困り者」ハクビシンをクローズアップ

11月15日(日)午前9時30分～午後4時30分
入園料のみ(高校生以上430円、小・中学生以下は無料)
☎3308・1900同園

カメラ初心者大歓迎

市川市 観光写真撮影会

プロのモデルを招き、カメラを通して市川の自然と歴史に触れます。撮影した写真は、市川市観光写真コンクール(モデルの部)へ応募できます。プロカメラマンによるワンポイントレッスン(初心者向け)あり。コンパクトカメラなどでも参加できます。この機会に写真撮影の腕を磨いてみませんか。



11月28日(土)午前10時(中山法華経寺本院前集合。受け付けは午前9時30分から、ワンポイントレッスンを希望の方は午前9時集合)～正午※雨天決行
場 中山法華経寺及びその周辺
¥1,000円
人 抽選で40人
申 はがきまたはFAX711・1146で必要事項(6面上段参照)

照とワンポイントレッスン希望の方は「レッスン希望」と「写真歴(初心者・初級者・中級者・上級者)」を書き、11月18日(水)必着で観光協会事務局(〒272-0021八幡3の3の2の408グランドターミナルタワー本八幡)に届けてください。☎711・1142観光交流推進課

講座・催し

ボランティアガイド市川案内人の会によるウォーキング「紅葉を訪ねて」

申し込み不要。当日は直接集合場所へ。コース＝JR市川大野駅改札口周辺(集合・出発)→天満天神宮→礼林寺→駒形大神社→もみじ山→観賞植物園(昼食)→市川霊園→市民キャンプ場→姥山貝塚→JR船橋法典駅(解散)
11月27日(金)午前10時(出発)～午後3時※小雨決行
物 昼食、飲み物
☎334-5710同会 (観光交流推進課)

まち歩きツアー ～市川の文学と蔵書の裏側をのぞいてみよう～

コース＝JR本八幡駅(集合)→文学ミュージアム→中央図書館(書庫見学)→水木洋子邸→昼食(大黒屋のカツ丼)→葛飾八幡宮→やぶ知らず→JR本八幡駅(解散)
12月11日(金)午前9時20分～午後2時30分
人 小学生以上の方、抽選で20人(小学生は要保護者同伴)
¥1,000円(昼食代、資料代、保険代を含む)
申 往復はがき(1枚2人まで)に参加者全員の必要事項(6面上段参照)を書き、11月20日(金)必着で観光協会事務局(〒272-0021八幡3-3-2-408グランドターミナルタワー本八幡)。11月27日(金)ごろに返信します。
☎711-1142観光交流推進課

中央図書館リサイクルブック市

図書館で不要になった本を無料で差し上げます(持ち帰り用袋持参で1人5冊まで)。
11月14日(土)午前10時～午後3時
※当日午前9時30分からメディアパーク市川1階で整理券を配布。時間ごとの入場入替制です(全5回、各回に人数制限あり)。
場 メディアパーク市川グリーンスタジオ車での来場はお控えください。古本業者または転売目的の方は入場不可。
☎320-3346中央図書館

文化の広場サークル展

「市川市手工芸連盟 作品展とチャリティー」
11月9日(月)～15日(日)午前10時～午後4時(9日は午後1時から、15日は午後3時まで)
場 八幡市民談話室
☎300-8020文化振興課

ベルホールシネマ

11月21日(土)①午前11時「アニメ文学館・放浪記」(アニメ・カラー・25分) ②午後2時「鉄仮面」(1929年 米・モノクロ・無声・字幕・95分)、いずれも開場は30分前
場 メディアパーク市川ベルホール
人 各回先着46人
☎320-3334文学ミュージアム(月曜日休館)

生物モニタリング調査野外研修会「初冬の太柏川第一調節池緑地」

冬期のモニタリング調査対象の生物(主にモズやカワセミなどの野鳥)を、歩きながら観察します。
12月6日(日)午前10時～正午※荒天中止
場 太柏川ビジターセンター(集合)
人 先着20人(モニタリング調査員以外の方も応募可)
申 ☎712-6307自然環境課

水木洋子邸一般公開「水木洋子と戦争」

11月14日(土)・15日(日)、28日(土)・29日(日)、いずれも午前10時～午後4時
◆ミニイベント「作家生活を彩った着物」
11月14日(土)午後2時～3時
☎320-3334文学ミュージアム(月曜日休館)

本行徳公民館主催講座「自分だけのクリスマスリースを作ろう」

まつぼっくりなどの自然素材を使ってクリスマスリースを作ります。
11月28日(土)午後1時30分～3時30分
場 本行徳公民館
人 市内在住・在勤・在学の方、先着12人
¥500円
申 ☎359-1351同館

季節を感じる散策会「秋の雑木林」

堀之内貝塚公園をゆっくりと散策しながら、黄葉や紅葉の始まった風景を楽しみます。
11月15日(日)午前10時(歴史博物館駐車場集合)～11時30分※荒天中止
☎339-0477自然博物館

企画展「最先端ネットワークのかたち」

情報通信とエネルギーのネットワークについて、最先端の技術などを紹介します。
12月6日(日)まで午前9時～午後4時30分(入館は午後4時まで)※月曜日休館
場 県立現代産業科学館(鬼高1-1-3)

¥大人500円、高校生・大学生250円、中学生以下と65歳以上は無料
☎379-2005同館 (企画課)

スマートフォンでマイアルバムを作ろう

お持ちのスマートフォンを使って、スライドショー風のフォトアルバムを作ります。
11月12日(木)～14日(土)午後1時30分～5時
場 メディアパーク市川文学ミュージアム
人 市内在住・在勤・在学の中学生以上、各日先着8人(1人につきいずれか1日のみ)
¥1,000円(資料代)
申 11月7日(土)午前9時から☎320-3334同ミュージアム(月曜日休館)

博物館友の会勉強会「市川の耕地整理の成果について」

市川の耕地整理における、民俗文化について考察します。
11月22日(日)午後2時～4時
場 歴史博物館
人 抽選で50人
¥300円(資料代)
申 往復はがきに必要事項(6面上段参照)を書き、11月14日(土)まで(消印有効)に同館(〒272-0837堀之内2-27-1)
☎090-9231-4383博物館友の会 (同館)

歴史博物館学芸員講座「中山法華経寺周辺を歩く」

午前中に歴史や民俗に関する講座を行い、午後に現地を見学します。
11月15日(日)午前10時30分～午後4時
場 歴史博物館
内 法華経寺参道の成り立ち、古写真みる中山地域など
人 先着30人
申 ☎373-6351同館

ちょっと江戸川へ

江戸川の歴史について展示する施設を訪問し、近くの河川敷で自然観察を行います。
11月25日(水)午前9時～午後4時
場 県立関宿城博物館(野田市関宿三軒家143-4)
人 先着15人
¥1,000円(昼食費)
申 ☎712-6307自然環境課

女性のための情報&アートスペース「ベルヴィ」

アートワーク体験や自分の自由な時間を過

ごせる場所を提供します。
11月17日(火)午後1時～3時※時間内の出入り自由
場 男女共同参画センター
人 女性
☎322-6700男女共同参画課

ぬいぐるみたんけんおとまり会

ぬいぐるみと一緒におはなしを聞いた後、ぬいぐるみたちが図書館に泊まり、探検をします。
12月5日(土)午後2時～3時
内 おはなし会後にぬいぐるみを預かります。12月12日(土)午前10時～正午にぬいぐるみを迎えに来てください。
場 こどもとしゃかん
人 市内在住・在園・在学の3歳～小学生、先着30人
申 11月11日(水)10時からこどもとしゃかんカウンターに直接申し込みまたは電話
☎320-3346中央図書館



▲子どもたちに本と図書館を好きになってもらえるよう今年も開催します

ワンパクスリースクール(第59回青少年スキー教室)

12月25日(金)午前7時50分市役所前集合～28日(月)
場 シャトレゼスキー場、清里ユースホテル宿泊(山梨県北杜市高根町清里3545)
人 小学3年生～中学3年生、先着45人
¥39,500円(交通費・宿泊費・食事代・講習料・保険料含む。スキー用具、ウェアなどのレンタル代は別途。)
申 ☎326-9112市川市ユースホテル協会 (スポーツ課)

須和田の丘支援学校 学校祭「須和田の丘フェスティバル」

学習発表会・作品展示・高等部作業製品頒布など。
11月14日(土)午前9時15分～午後2時
場 同校稲越校舎
☎373-9000同校 (指導課)

市民の広場

このコーナーは1週号に掲載しています。

応募には「平成27年度市民の広場掲載依頼書」をご使用になり、同書記載の「掲載の決まり」に従ってお申し込みください。

☎334-1106、FAX336-2300 広報広聴課

催しのしもう

イベント

- **ガールスカウト第52回バザー**/11月8日(日) 午前10時～午後3時/じゅん菜池緑地/ガールスカウト千葉県第52回/☎375-3825内貴(夜間)
- **米屋陽一民話伝承コレクション展**/11月10日(火)～15日(日) 午前10時～午後7時(10日は午後1時から、15日は午後6時まで)/八幡市民談話室/米屋陽一民話・伝承研究室/☎338-8319米屋
- **市川フォトフェスティバル**/11月13日(金)～15日(日) 午前10時～午後7時/文化会館/市川写真家協会/☎070-5075-7774同協会事務局
- **時田豊バステル画展**/11月14日(土)～23日(祝) 午前9時30分～午後4時30分(16日(月)休館)/芳澤ガーデンギャラリー/☎090-1106-7015時田
- **市川男声合唱団・大地讃頌を歌う**/11月14日(土) 午後2時～4時/文化会館/入場料1,000円/市川男声合唱団/☎090-9319-3042渡辺
- **大人のための朗読会**/11月15日(日) 午後1時30分～3時30分/メディアパーク市川ヘルホール/500円/朗読ぐるうぶ藍/☎090-5409-5997小関
- **江戸川区退職教職員展**/11月17日(火)～20日(金) 午前10時～午後5時(17日は午後1時から)/八幡市民談話室/江戸川区退職教職員の会/☎338-5658半野田
- **家事家計講習会**/11月17日(火)・20日(金) 午前10時～11時45分/大野公民館他/資料代400円/1歳以上の託児300円(要予約)/市川友の会市川方面/☎317-2476山下
- **読書会「恋歌」著者朝井まかて**/11月19日(木) 午前10時30分～午後0時30分/メディアパーク市川地下集会所/読書会(女性)/☎379-8007久保(夜間)
- **家族SST講座心病人への理解**/11月19日(木) 午後1時30分～4時30分/市川健康福祉センター/500円/心の健康を守る会家族会松の木会/☎704-1564市川健康福祉センター(昼間)
- **秋の盆栽展**/11月21日(土)～23日(祝) 午前9時～午後4時30分/観賞植物園/市川市草月盆栽会/☎090-2620-3999板垣

- **真間女声40周年記念演奏会**/11月21日(土) 午後2時開演/文化会館/全席自由1,000円/真間女声コーラス/☎371-5614海宝(昼間)
- **ハーモニカ伴奏想いの歌を唄う**/11月21日(土) 午後2時～3時/アイ・リンクタウン展望施設/フェリーチェ/☎090-9156-8091大嶋
- **ソーシャルダンスパーティー**/11月23日(祝) 午後1時～4時/信篤市民体育館/1,200円(前売1,000円)/市川ソーシャルダンス連盟/☎090-9345-5202小野
- **勤労感謝の日ダンスパーティ**/11月23日(祝) 午後4時～7時/南行徳市民談話室/1,000円/ピポット/☎090-2155-6206大島
- **みずいろの会作品展(絵画)**/11月24日(火)～29日(日) 午前10時～午後5時(24日は午後1時から)/八幡市民談話室/みずいろの会(絵画)/☎370-2823須田
- **千葉伝統料理祭りすし調理体験会**/11月28日(土) 正午～午後2時/市川駅南公民館/材料費1,000円/NPO法人まちのすまの会市川支部/☎090-9292-2324青木
- **戦争しない未来を子どもたちに**/11月29日(日) 午前10時～午後1時/男女共同参画センター/国連NGO新日本婦人の会/☎323-3788馬場(昼間)
- **読み聞かせボランティア講座**/12月2日(水) 午前9時30分～午後0時30分/アイリンクホール他/全2回500円/高齢者と子育て世代を絵本で繋ぐ会/☎070-5651-6574原
- **着付無料講習会**/12月4日(金) 午前10時～正午/信篤公民館/原木着付サークル/☎335-6078松丸
- **Xマス ダンスパーティ**/12月6日(日) 午後1時～4時40分/南行徳市民談話室/500円/シルコン/☎396-5229向井
- **鬼高マジック創立7周年記念公演**/12月6日(日) 午後1時30分～3時30分/文化会館/鬼高マジックサークル/☎321-3404保坂

仲間やってみよう

仲間募集～趣味・交流

語学・教育

- **英会話(大人)先生はアメリカ人**/毎週土曜日 午後2時30分～4時/西部公民館/月3,500円/フレンドリー英会話/☎090-4458-0061スエガラ(夜間)
- **通じる中国語会話の練習、初中級**/月4回土曜日 午後1時～4時/男女共同参画センター/入会金1,000円、月4,000円/中国会話の会/☎090-9235-9869古澤
- **英会話(初級～中級)**/第2・4木曜日 午後7時～9時/南行徳市民談話室/月2,500円/大人のためのゆっくり英会話/☎357-2726高橋
- **文章を書きたい方どなたでも**/第1金曜日 午後2時～5時/行徳公民館/月1,000円/文章サークルゆゆう会/☎357-2726高橋
- **ハングル語入門講座**/第2・4土曜日 午前10時～11時30分/勤労福祉センター分館/1回1,600

- 円/双葉の会ハングル講座/☎080-5180-8829 麻生(夜間)
- **英会話(初級・中級)**/月2回火曜日 午前10時～正午/南行徳市民談話室/月3,000円/エンジョイ英会話/☎399-3430清水(昼間)

スポーツ・健康

- **剣道(5歳以上大人含む)**/毎週日曜日 他午前9時～11時/曾谷小学校/入会金1,000円、月1,500円/曾谷青少年剣友会/☎090-2450-5513岡田(昼間)
- **日帰りトレッキング**/第3土曜日/本行徳公民館/入会金1,000円、年会費3,000円/徳山会/☎399-3301竹原(夜間)
- **硬式テニス**/月約20回不定期 午前9時から2～3時間/市のテニスコート/年会費1万円(保険料含む、10月以降の入会は会費半額)/市川シグニットテニスクラブ/☎337-2417司馬(昼間)
- **バウンドテニス**/毎週水曜日 午後6時～9時/大和田小学校/入会金1,000円、月500円/市川大和田BTC/☎326-4493三樹(夜間)
- **健康体操・ストレッチ**/第1・3木曜日/午後1時～3時/男女共同参画センター/月1,500円/市川ストレッチクラブ/☎372-3914小池
- **バウンドテニス**/毎週日曜日 午前9時～正午/真間小学校/ビジター1回200円、体験1回無料/バウンドテニス市川倶楽部/☎090-4009-4296加茂
- **健康気功太極拳(初心者大歓迎)**/月4回月曜日または木曜日 午前11時～午後0時30分/塩浜市民体育館/月1,500円/塩浜太極拳同好会/☎397-7566吉村
- **ピラティスとストレッチ**/月4回木曜日 午後1時30分～2時30分/大野地域ふれあい館/月2,500円/フレンズ/☎337-6176島田
- **卓球同好会中高生一般歓迎男女**/第2・4土曜日 午前9時～正午/南行徳公民館/月600円/南行徳卓友会/☎080-4176-3323坂本(昼間)

舞踊・ダンス

- **親子で始めるフラダンス**/第1・3土曜日 午後1時～3時/菅野公民館/月2,200円/KWUM HULA Jr./☎090-6830-2107小川(昼間)
- **フラメンコ**/月4回木曜日 午後7時～9時(昼クラス有)/南行徳公民館/月5,000円/フラメンコクラス/☎080-3471-8685鈴木
- **リズムダンス**/月4回金曜日 午前10時30分～11時30分/文化会館/月2,000円/リズムダンスサークル/☎374-2038山川
- **40代までのフラダンス(初級)**/第1・3火曜日 正午～午後1時/菅野公民館/月2,300円/KWUM HULA Nani/☎090-8015-0156酒井(昼間)
- **初めての社交ダンス**/第1・3水曜日 午前10時～正午/勤労福祉センター分館/1回1,000円/ピラフラワール/☎371-9156高原(夜間)

音楽・芸能

- **大正琴 初心者歓迎 無料体験有**/月4回木曜日

- 午後1時～3時他/大野公民館/月4,000円/大正琴錦輝宴会/☎338-2948竹村(夜間)
- **カラオケ 作曲家の指導で楽しく**/月3回火曜日 午前10時～正午/市川公民館/入会金5,000円、月4,800円/市川歌謡サークル/☎334-4526中村
- **ハーモニカ初級教室**/第1・3木曜日 午後1時～4時/鬼高公民館/入会金1,000円、月1,750円/ローズハーモニカクラブ/☎080-1017-1415宇賀山(夜間)
- **童謡・唱歌・ラジオ歌謡を歌う会**/第2・4木曜日 午前10時～正午/本八幡地域ふれあい館/入会金1,000円、月2,000円/ゆりかご会/☎378-0426渡辺
- **民謡で親睦をますます健康に**/第1・3土曜日 午前10時～正午/いきいきセンター宮久保/月800円/宮久保民謡同好会/☎324-0451井津木(昼間)
- **能楽・喜多流謡曲を愉しむ**/第1・3木曜日 午前10時～正午/いきいきセンター鬼越/月2,000円/喜多流謡曲の会/☎371-6223小高
- **カラオケ(女性のみ)**/第2・4日曜日 午前11時～午後2時/行徳公民館/月3,000円/みやご会/☎327-7234佐山(夜間)

書道・絵画

- **日本画、水彩画**/第1・3木曜日 午前9時30分～正午/文化会館/月5,000円/月影会/☎090-3497-8627宮崎

その他

- **男の料理教室**/第2日曜日 午前9時～午後0時30分/曾谷公民館/入会金1,000円、月1,500円/食楽会/☎090-4812-3353小野
- **初めてのアートフラワー**/第2金曜日 午前10時～午後1時/西部公民館/月2,000円(材料込)/のぞみ会/☎373-3820阿部(昼間)
- **男のための料理教室**/第3日曜日 午前9時～午後1時30分/行徳公民館/入会金1,000円、月2,000円/だんちゅう会/☎080-1194-8119丸山
- **老壮者の知識の向上と親睦のため**/第2・4金曜日 午後1時～4時/中央公民館/半年4,000円/市川中央老壮塾2期生/☎333-2686杉山(夜間)
- **囲碁 級位者歓迎 月1回講座有**/毎週土曜日 午後0時30分～5時/市川駅南公民館/入会金1,000円、月500円/駅南囲碁クラブ/☎371-2919伊藤(夜間)
- **素敵な刺しゅうです**/第1・3金曜日 午前10時～正午/行徳公民館/月2,500円/ハーダンガー刺繍/☎357-6641畑山
- **男の料理 初心者も歓迎**/第2・4水曜日 午前10時～正午/東部公民館/月3,400円/つなぎ「男の料理教室」/☎338-1820綿加(夜間)
- **いきいき コミュニケーション**/第2火曜日 午後6時45分～8時45分/行徳公民館/月300円/話し方サークル「キラリ」/☎090-9011-7739福庭

1. …1%支援制度の支援対象事業

いちかわ文芸

俳句

渕上 千津 選

送り火の敢へなく消えてしまひけり 宮久保 大河内卓之

晩学の静けき焰夕紅葉 本行徳 峰崎 成規

地方紙に包まる甘藷届きけり 奉免町 小田中華一

際立ちて風に辞儀する紫苑かな 中山 石田 伸子

秋日和茶房につどうみなわ齋婦 菅野 大熊 正子

締め切り日に注意ください

■各部門の締め切り日と掲載号
締め切り日現在で、直近の掲載号への応募作品とします。

短歌	俳句	川柳	締め切り日(消印有効)	掲載号
1月20日(水)	12月21日(月)	11月20日(金)	1月1日(日)	1月号
3月5日(日)	2月6日(日)	1月1日(日)	1月1日(日)	1月号

はがきなどの用紙に、未発表のものを締め切りごとに1人3作品(ふりがなまで)応募方法 応募部門住所氏名(ふりがな)電話番号を明記のうえ、各締め切り日までに、直接または郵送で(市)広報広聴課(〒272-8001 ※住所不要) ☎334-1106 同課

消防音楽隊

秋の火災予防運動 オータムコンサート

秋の火災予防運動に伴い、消防音楽隊によるコンサートを行います。子ども用防火衣の着用体験や腹話術の催しもあります。

11月8日(日) 午後1時～2時 ※雨天中止
JR市川駅南口サタワーズイースト前
☎333-2111(音声ガイダンス：1番) 消防局予防課

火災予防絵画展

子どもの頃から火災予防に対する意識を持つため、市内の小中学生を対象に火災予防ポスターの図案(作品)を募集し、入賞作品82点を火災予防絵画展で展示します。

11月15日(日) まで午前9時～午後10時
※11月8日(日) 午前11時から上位入賞者12人の表彰式を行います。
アイリンクタウン展望施設
☎333-2111(音声ガイダンス：1番) 消防局予防課



▲火災予防の大切さを訴える力作が勢揃い。

トピックス

市公式フェイスブックに掲載した市内の話題・出来事をお届けします。



市公式フェイスブックで よりタイムリーな情報を

<https://www.facebook.com/city.ichikawa>

市川市役所フェイスブック

検索



いいね! 5,877人(10月28日現在)

生まれ変わった行徳まつり

10月25日

風が強く、雲ひとつない秋晴れの日はお祭り日和。今年から会場が湊新田の駅前公園に変わった行徳まつり2015が行われました。恒例の神輿渡御や、市民ステージ、にぎわう模擬店。初実施された

「行徳ハロウィン」では仮装した参加者が楽しく街をパレード。東西線南行徳駅周辺で行われた「秋の味覚南行ホコ天」では炭火焼サンマに長蛇の列ができた。を感じる1日となりました。



土のう対応訓練を実施しました

10月21日

先月の大雨被害がまだ記憶に新しいところ、水防時における土のう対応訓練が実施されました。これは、市と千葉県上下水道インフラ整備協会の間で交わした「台風・豪雨等におけるボランティア水防活動支援に関する協定書」に基づいて行われたものです。

協会員と市職員などおよそ50人が参加して、市川南1丁目の「ゆうゆうロード」に土のうを設置。素早い作業で歩道のふちに沿って積み上げられました。設置後には撤収作業から清掃まで行なわれ、より実践に近いものとなりました。多発する風水害に備えるため、市では水防に力を入れて取り組んでいます。こうした官民協働の取り組みは大切にしていきたいものです。



1万人が行方不明という現実

10月14日

認知症などによる徘徊行方不明者は、全国で1万人を超えているそうです。大洲防災公園で「徘徊声かけ訓練」が行われました。これは、認知症役や困っている人役が公園内を徘徊し、そこで「安心してもらえる声かけ」を実践する訓練で、大洲さわやか見守り交流会の主催で実施され、市内で初の試みです。

少なくありません。「声かけ」は最初の一歩。「安全に徘徊できる地域」それは認知症の高齢者だけでなく、障害者や子どもたちにも優しい地域になるでしょう。



徘徊による行方不明は、市内でもほぼ毎日発生しています。早期に発見されると高い確率で無事に保護される反面、事故や所在不明のままになるケースも

中学生の勇気に感謝状

10月6日

消防局で中学生に対する消防協力者表彰がありました。表彰されたのは、高谷中学校3年生の柏木 蓮さん。一人でサッカーの練習をしていたときに、隣家の室外機から白い煙があがっているのに気が付いたようで、煙が黒くなるのを見て119番通報。さらに、大きなバケツで何度も水をかけ、火災の拡大を防ぎました。

この体験を通して「街の安全を守る大切さを学びました」と話してくれました。大人でもなかなかできない勇気ある行動に感服です。



広報うらがわ

今回4-5面の特集を担当することになり、恥ずかしながら初めて「男はつらいよ」を見ました。やはりそこは国民の人気シリーズ、全48作品中ほとんどの作品がレンタル

中で借りられるのはわずか2、3作でした。日曜日の夜、家族が寝静まった後に観たのですが、翌日からまた始まる慌ただしい1週間を前に温かな空気に包まれ、心なしか月

曜日の朝の目覚めもすっきり。穏やかな気持ちで迎えられたような気がします。この私の「寅さん効果」は果たして1週間続くのか、今週の自分に期待です。

市川市住民基本台帳人口(9月30日現在) ▶ 476,285人 男 242,251人 女 234,034人 231,425世帯

広告

庭木 1本からお手入れOK



見積無料
庭木 1本より明瞭料金!
トイレは借りません!
お茶はご遠慮します!
土日でもOK!

株式会社 ガーデンエクスプレス
TEL: 043-239-9801
千葉県稲毛区作草部町 641-12

市公式Webサイト バナー広告募集



市公式Webサイトに掲載する広告を随時募集しています。詳しくは市公式Webサイトをご覧ください。

広報広聴課 047-334-1107

いざという時のために 市内の情報をいち早く

市川市メール情報配信サービス

下記の方法で登録いただくと、市の災害時の緊急情報等を知ることができます。
entry@ichikawacity.jp
または下記のQRコードから空メールを送信し、送られてくるメールに記載されているURLをクリックしてください。配信項目は、登録後に変更できます。メールの受信には通信料がかかります。



0334-1107 広報広聴課

広報いちかわ 広告主の募集

1月から3月に発行する「広報いちかわ」に掲載する広告を随時募集しています。

詳しくは市公式Webサイトで
「広報いちかわ広告」と検索

0334-1106 広報広聴課