

関連イベント

足もとからのエコロジー

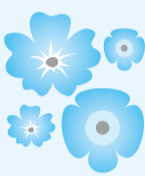
あなたのエコ活動を花に変え、足もとから環境づくりに貢献してみませんか。いちかわ環境フェアの会場でエコポ満点カード1枚と市川産の花苗3ポットを交換します。(1人各回3枚まで)

市内の花農家が育てた花苗は、品質のよさが自慢です。花の種類は、大気汚染に強く道路沿いの花壇でも活躍するニチソウ、暑さに強く育てやすいトレニアです。どちらも花付きの良さが特徴で、絶え間なく次々と咲き夏の花壇を可憐に彩ります。

6月28日(土)午前10時30分からニチニチソウ、午後1時からトレニア、いずれも先着100セット、なくなり次第終了※生育状況により交換品が変更になる場合があります。

☎704-0003まち並み景観整備課

エコポ満点カードで市川産のお花を育てよう



いちかわ環境フェア2014

～見つけよう、育てよう、地球にやさしいエコの芽～

市では6月を「環境月間」と定め、みなさんに広く環境に関心を深めてもらう事業を行っています。その代表的な行事である「いちかわ環境フェア」は、平成5年から毎年開催しています。

今回は、かけがえのない緑の地球を将来の世代に引き継いでいくために、幅広い世代が環境について楽しみながら学べるさまざまなイベントを行います。

主なイベント

- ①市民団体、事業者の環境への取り組みを紹介するエコギャラリー
  - ②環境映画上映会「ロラックスおじさんの秘密の種」
  - ③エコスタンプラリー
  - ④オリジナルデザインのマイバッグ作り体験
- ※各イベントの開催時間など、詳細はお問い合わせください。

6月28日(土)午前11時～午後3時30分※荒天中止

場 県立現代産業科学館(鬼高1-1-3)、メディアパーク市川

☎320-3150環境政策課



講座・催し

ZOOワンポイントガイド-調理室探検-

動物園ファン必見。普段はお見せしていない調理室に案内し、飼育員が動物たちのエサについて詳しくお話しします。

6月8日(日)午後2時30分(動物園管理棟入口集合)

先着20人

入園料のみ(小・中学生100円、高校生以上430円)

☎338-1960動物園

アイ・リンクタウンいちかわMALLS 5周年祭イベント

6月8日(日)午前10時～午後4時

場 アイ・リンクタウン

①ミニSLがやってくる②ふれあい動物広場で遊ぼう③ふわふわトランポリンで遊ぼう④フリーマーケット

先着500人

①1回100円(SL会場にて販売)

☎04-7145-1830リサイクル市民活動の会(宮内)

☎070-5077-4074アイ・リンクタウンいちかわMALLS店舗会

(商工振興課)

【県民の日】6月15日(日)のお得スポット施設 お得情報

施設	お得情報
東山魁夷記念館	一般料金 510円⇒410円 高校生・大学生 250円⇒無料(身分証明書提示)
動植物園	小・中学生入園料無料 入園者先着80人無料招待券プレゼント(市制80周年事業)
少年自然の家 プラネタリウム	県民対象に見学料無料(10:30、13:30)
県立現代産業科学館(鬼高1-1-3)	入館料、駐車場無料
文学ミュージアム	一般料金 300円⇒240円 高校生・大学生 150円⇒無料(身分証明書提示)

(観光交流推進課)

葛飾区との文化交流事業

葛飾区合唱連盟の合唱祭(33団体)に市川市合唱連盟2団体がゲスト出演

市川市と葛飾区は、平成24年5月から、防

災・文化・観光などのさまざまな分野で交流しています。今年度は両合唱連盟が相互の合唱祭にゲスト出演します。

6月8日(日)正午(開場は30分前)～午後6時30分

市川市合唱連盟のゲスト出演団体①11番目＝ハミングバード(女声)、指揮＝須田節子、曲＝きもち、ぜんぶ、いっしょに②19番目＝国府台混声合唱団(混声)、指揮＝押塚登貴夫、曲＝プエルナートイスエヌトウノービス、ベネディクトゥス

場 かつしかシンフォニーヒルズ(東京都葛飾区立石6-33-1)

☎300-8020文化振興課

「ボランティアガイド市川案内人」の会によるウォーキング～将門伝説を訪ねて

コース(約8km) JR市川大野駅改札口周辺(午前10時集合)→万葉植物園→大野城跡→法蓮寺→駒形大神社→観賞植物園→動物園(昼食)→礼林寺→天満天神宮→本光寺→JR市川大野駅

6月17日(火)午前10時～午後3時(小雨決行・天候によりコース変更の場合あり)

430円※市内在住の65歳以上の方は証明証持参で無料。

物 昼食、飲み物

☎334-5710同会(八幡市民談話室)

(観光交流推進課)

ジオラマ「永井荷風終焉の家」公開中



永井荷風が亡くなるまでの2年間を過ごした家が、ジオラマ造形作家の山本高樹氏によって制作されました。

6月6日(日)まで

場 文学ミュージアム

☎320-3334同ミュージアム(月曜日休館)

ミュージアム・シネマ

6月14日(土)①午前11時②午後2時、いずれも開場は30分前

①「三文オペラ」(1931年/ドイツ、アメリカ合作映画/実写作品/モノクロ/有声

108分)②アニメ文学館「たけくらべ」(アニメ作品/カラー/樋口一葉作/25分)

場 メディアパーク市川ベルホール

各回先着46人

☎320-3334文学ミュージアム(月曜日休館)

ビデオ編集講座

パソコンで楽しく編集操作を学びましょう。

①簡単編集編②本格編集編

①6月25日(水)・28日(土)②6月26日(木)・29日(日)、いずれも午後1時30分～5時

場 メディアパーク市川文学ミュージアム

市内在住・在勤・在学の中学生以上、各日8人

1,000円

本日9時から☎320-3334同ミュージアム(月曜日休館)

文学ミュージアム企画展

「歌人・平安朝文学研究者神作光一のひもとく和歌の世界」後期展示開催中

後期展示の見どころは、浮世絵師・勝川春章の描く百人一首の絵本「錦百人一首あづま織」。江戸時代中期に登場した春章の歌仙絵は、伝統的な歌仙絵を打ち破った画期的なもので、立ち姿の歌人が多く躍動感があります。ぜひご覧ください。

7月6日(日)まで、午前10時～午後7時30分(土・日曜日・祝日は午後6時まで/入館は閉館の30分前まで)

休館日 月曜日、6月27日(金)

一般300円、65歳以上240円、高校生・大学生150円、中学生以下・障害者(付き添い1人)無料※団体割引あり、前期使用済みのチケット掲示で団体料金での観覧可。

☎320-3334同ミュージアム(月曜日休館)

博物館友の会見学会

「四ツ谷・信濃町の切絵図を訪ねる」

甲州街道沿いの旗本の史跡や社寺を訪ねます。小雨決行、徒歩3km。

6月22日(日)午前9時(JR本八幡駅集合)～正午

先着50人

600円

往復はがきに必要事項(6面上段参照)を書き、6月15日(日)まで(消印有効)に歴史博物館(〒272-0837堀之内2-27-1)

☎090-9231-4383博物館友の会

(同館)

博物館友の会バス見学会

「常陸国府と周辺の遺跡を訪ねる」

上高津貝塚、常陸国衙、石岡市民俗資料館、常陸国総社宮、舟塚山古墳、府中愛宕山古墳、茨城廃寺などを貸切バス、徒歩でめぐります。

7月6日(日)午前8時(15分前に市川駅前集合)～午後5時15分

友の会会員＝抽選で25人、一般＝抽選で15人

友の会会員＝4,000円、一般＝4,500円

往復はがきに必要事項(6面上段参照)を書き、6月28日(土)必着で考古博物館(〒272-0837堀之内2-26-1)

☎090-9231-4383博物館友の会

(同館)

市制施行80周年記念

第1回プラネタリウムコンサート

「短夜にまばゆい夏星たち」と題し、満天の星空の元、管楽アンサンブルによるコンサートを行います。

出演 アンサンブル集団「向日葵」

6月22日(日)午後2時(受け付けは30分前)～3時30分

場 少年自然の家

小学生以上、先着200人

6月21日(土)までに代表者氏名・住所・電話番号・参加人数を☎337-0533同施設(月曜日を除く)

(自然学習課)

西部公民館主催講座七タコンサート

～木管五重奏による～

木管五重奏(東京藝術大学卒業生で結成)によるコンサート。夜空にきらめく星々のように性格の異なる個性豊かな楽器の組み合わせである木管五重奏(フルート、オーボエ、クラリネット、ファゴット、ホルン)。そんな木管五重奏の奏でる華やかで優雅な音楽を、七夕前日の昼下がりにお楽しみください。

7月6日(日)午後2時～3時30分

場 西部公民館

市内在住・在勤・在学の方、抽選で40人

往復はがき(1枚2人まで)に参加者全員の必要事項(6面上段参照)を書き、6月14日(土)必着で西部公民館(〒272-0835中国分2-13-8)

☎373-8175同館

# 市民の広場

このコーナーは1週号に掲載しています。

応募には「平成26年度市民の広場掲載依頼書」をご使用になり、同書記載の「掲載の決まり」に従ってお申し込みください。

☎334-1106、FAX336-2300 広報広聴課

## 催しのしもう

イベント

- 初夏のダンスパーティー/6月7日(土)午後5時30分～8時30分/勤労福祉センター分館/1,500円/ダンススペースS.A.T.T./☎090-8341-4831ヤマムラ
- 市川アートクラブ絵画作品展/6月11日(水)～15日(日)午前10時～午後5時/芳澤ガーデンギャラリー/市川アートクラブ/☎050-3076-0412市川アートクラブ(昼間)
- いいたい放題～身近なトラブル等/6月13日(金)午後1時30分～3時30分/男女共同参画センター/生き生きシニアの会/☎370-2269中島(昼間)
- ①アンサンブル市川第28回演奏会/6月15日(日)午後2時から/文化会館/アンサンブル市川/☎324-2461 富樫(夜間)
- ①高次脳機能障害を学び集う会/6月22日(日)午前11時～午後2時/SSU市川事務所(塩焼2-11-14)/NPO法人生きがいと助け合いSSU市川/☎359-9888佐藤(昼間)
- 市川山岳映画会/6月22日(日)午後2時～4時/メディアパーク市川グリーンスタジアム/山岳映像鑑賞会/☎321-2345山口
- 第5回定期演奏会/6月22日(日)午後2時(開場は午後1時30分)～4時/行徳文化ホール&I/曾谷フィルハーモニックオーケストラ/☎090-6757-0853川口(昼間)
- パッチワークキルト展 講習会有/6月24日(火)～28日(土)午前10時～午後5時(24日は午後1時から、28日は午後4時まで)/八幡市民談話室/パッチワークを楽しむ会/☎332-7185青木
- 第9回クラーク陶芸生徒展/6月27日(金)～29日(日)午前10時～午後6時(29日は午後4時まで)/文化会館/クラーク陶芸/☎090-8746-7842クラーク伸江
- ①不登校経験者の体験談と懇談会/6月28日(土)午後1時30分～5時/八幡市民談話室/600円/クリオネ(不登校の親の会)/☎379-7519波多野
- 手児奈太鼓20周年記念公演/6月28日(土)

- 午後5時から/文化会館/手児奈太鼓保存会/☎090-8597-1933岡野
- 絵の会・公孫樹水彩画展/7月1日(火)～5日(土)午前10時～午後5時(1日は午前11時から、5日は午後4時まで)/八幡市民談話室/絵の会・公孫樹/☎332-0868東尾(昼間)
- ①唱歌ボランティア養成講座全3回/7月3日・10日・17日いずれも木曜日午後1時～3時/東部公民館/2,000円(資料代)/NPO法人歌のボランティア・いちかわシャント/☎323-1816小林(夜間)
- 自分の思いを表す、書道と短歌/7月6日(日)～8日(火)午前10時(6日は午前11時から)～午後6時(8日は午後4時まで)/八幡市民談話室/家庭倫理の会市川市/☎335-7236近藤
- みんなの書道展/7月11日(金)～13日(日)午前11時～午後6時(13日は午後5時まで)/八幡市民談話室/華佳会/☎090-9138-3356佐々木
- 第34回夏休みおはなし会/7月23日(水)午後2時～3時/市川駅南公民館/ぐるーぷ・いさり火/☎359-2835山田(夜間)

## 仲間やってみよう

仲間募集～趣味・交流

### 語学・教育

- 手話を楽しむ学びましょう/月2回第2・4木曜日午後1時30分～3時30分/大野公民館/月1,500円/手話木曜会/☎338-6580神村(夜間)
- 海外旅行で使える英会話/月3回土曜日午前9時～10時初級他/男女共同参画センター/月3,000円、教材費別/アニース英会話/☎324-5523西依
- ネイティブ講師による英会話/月4回日曜日午後3時～4時30分/男女共同参画センター他/月5,000円/EZSpeak英会話/☎090-9100-3565秋
- 中国語を習得すること/毎週土曜日午前9時～午後1時/男女共同参画センター/魅力的な中国語会話/☎090-8233-4897豊秀

### スポーツ・健康

- 吹矢 初心者/月3回第1・2・4水曜日午前10時～正午/東部公民館/入会金1,000円、月1,200円/NPO日本吹矢検定市川/☎335-5353古島
- 楽しくオールスタイルヨガを女性/毎週土曜日午前11時～午後0時40分/塩浜市民体育館/月5,000円/美しくなるヨガ/☎090-7266-9127平野(昼間)
- レディース・ストレッチ/月4回水曜日午後1時30分～3時30分/曾谷公民館/月3,000円/レディースストレッチ/☎373-4026山田
- ヨガを取り入れた健康体操/月4回火曜日午後7時～8時30分/鬼高公民館/月3,500円/鬼高ヨガサークル/☎370-9831加藤
- 太極拳(初心者歓迎)/毎週日曜日午前9時30分～正午/南行徳公民館/月3,000円/清風会/☎090-7820-6318斉藤
- 体力向上、健康維持、武術の心得/月3回土曜日午前10時～11時30分/南行徳市民談話室/入

- 会金3,000円、月2,500円/日本太極拳法一楽庵/☎080-5438-9821坪内
- ヨガ 40歳～65歳位/月4回土曜日午前9時45分～10時45分/塩浜市民体育館/月2,000円/リフレッシュヨガ/☎397-4739峯崎
- スポーツ吹矢/毎週日曜日午前10時～午後1時/東部公民館/月1,000円/なごみの和市川支部/☎090-3381-9891林
- 楊名時太極拳・練功十八法/毎週木曜日午後1時15分～3時15分/勤労福祉センター本館/入会金2,000円、月3,000円/市川市楊名時太極拳同好会/☎338-8305宗俣
- 免疫力をアップしましょう/月3回第2～4水曜日午後2時～3時30分/柏井公民館/月2,200円/気功サークル香/☎338-3855山本(昼間)
- スクエアステップで脳トレ体操/月2回第2・4水曜日午後2時～3時30分/本行徳公民館/月1,500円/スクエアステップの会/☎395-5284中村(昼間)
- 日帰りトレッキング体験大歓迎/月1回第3土曜日/本行徳公民館/徳山会/☎399-3301竹原(夜間)

### 舞踊・ダンス

- ベリーダンス/毎週水曜日午前10時30分～正午/信篤公民館/1回1,000円/ベリーベリー/☎090-9844-6953蝦名(昼間)
- フラメンコ/月3回第1～3水曜日午後6時20分～7時20分/平田地域ふれあい館/1回500円/caminos(カミノス)/☎090-6510-1621三枝(昼間)
- 初級中級社交ダンス/毎週木曜日午前10時～正午/勤労福祉センター分館/月4,000円/いこいダンス/☎090-8082-9152井関
- クラシックバレエ/毎週水曜日午後2時30分～8時30分/行徳公民館/月6,000円(父母会費含む)/アコバレエサークル/☎090-4901-5401高木(昼間)
- カントリーラインダンス/月1回第4金曜日午後5時～7時30分/東部公民館/1回1,500円/踊ろうカントリーダンス/☎339-0134笠井
- フラダンス/月4回土曜日午前10時～正午/若宮公民館/月2,500円/フラオレア若宮/☎335-8762下谷

### 音楽・芸能

- 親子リトミック/月2回第2・4火曜日午前9時45分～10時30分/急病診療・ふれあいセンター/月2,000円/アンパンマンくらぶ/☎080-5474-2802井崎(昼間)
- カラオケサークル/毎週日曜日午後0時30分～5時/曾谷公民館/月1,000円/市川カラオケ好会友/☎090-7177-3214麻生(昼間)
- 声のアンチエイジング/月1回第1火曜日午後1時30分～3時30分/大野公民館/月1,000円/声のアンチエイジング/☎339-2158辻井(夜間)
- ポップス、シャンソン、日本の歌/月2回第2・4金曜日午後3時～5時/南行徳公民館/月1,500円/コーラスマリーズ/☎396-2002笠井(夜間)

- 日本舞踊/月4回木曜日午後1時30分～4時/市川地域ふれあい館/月3,000円/桃李会/☎323-1687守興
- 詩吟と詩舞 最初の3カ月無料/月2回第2・4日曜日午後1時～5時/勤労福祉センター分館/月3,000円/鶴心一城流吟詠会/☎080-7003-5603池永
- オカリナ演奏、初心者も熟練者も/月2回第1・3火曜日午前10時30分～午後1時/柏井公民館/1回1,500円/オカリナ花香/☎339-5415田中
- 美しい歌を一緒にハモりましょう/月2回金曜日午後1時～3時/市川公民館他/月2,000円他/ライオンハーモニー/☎090-7722-0175郡司
- 民謡60歳以上楽しくやります/月2回第1・3水曜日午前10時～正午/いきいきセンター南行徳/月1,000円/民謡同好会/☎357-4505関口(夜間)

### 書道・絵画

- 絵手紙(要予約、見学可)/月2回第2・3水曜日午前10時10分～11時50分/南行徳市民談話室/月1,100円/絵手紙同好会/☎397-4739峯崎
- 書道同好会/月2回第2・4土曜日午前9時30分～11時30分/いきいきセンター分館/月1,000円/明るい利用者の会/☎090-5801-8948西川
- 水彩画教室(一般)/月2回第1・3木曜日午後1時～4時/中央公民館/月4,000円/彩友会/☎090-6504-2713小池(昼間)
- 書の学習・研鑽/月3回第1～3木曜日午後4時～7時/中央公民館/月3,200円/市川書道クラブ/☎321-2738山崎(昼間)

### その他

- 茶道/月3回水曜日午後7時～9時/勤労福祉センター本館/月4,000円/江戸千家茶道サークル/☎370-5201勤労福祉センター本館(昼間)
- 将棋/毎週土曜日午後1時～5時/男女共同参画センター/月750円/市川将棋同好会/☎379-2822杉田(昼間)
- 囲碁 級位者歓迎、月1回講座有/毎週土曜日午後0時30分～5時/駅南公民館/入会金1,000円、月500円/駅南囲碁クラブ/☎334-3765峯山(夜間)
- 男性のパン造り/月1回第3日曜日午前9時30分～午後1時30分/信篤公民館/月3,000円(会費及び材料費)/オヤジ達のベーカリー/☎090-1837-4186矢田(昼間)
- リトミック年齢別クラス/月3回火曜日午前9時～正午/南行徳市民談話室/月2,500円/ドレミキッズ/☎396-6585金辺
- 楽しい俳句教室・実作と鑑賞/月2回第2・4金曜日午後1時～4時/男女共同参画センター/1回1,000円/俳句「河」/☎379-8200遠藤(夜間)
- 盆踊り初心者教室/月2回木曜日午前10時～正午/駅前公園研修室/月1,000円/結び乃しの会/☎397-5742鈴木(昼間)

①...1%支援制度の支援対象事業

## いちかわ文芸

### 短歌

清水麻利子 選

葉の緑花の緑とみまぢがう  
雨にぬれてか御衣黄桜

幸 秋山 典子

菜の花の光の粒を輝かせて  
車両は春の孤を描きゆく

奉免町 小田中準一

目の手術成功なりと医師の声  
夕食のうどん夫は噺れり

曾谷 渋谷 雅子

風の日もしけの日も超ゆ船出より  
姑と同居の金婚迎ふ

稲荷木 秋本 和子

北に飛ぶ雲に乗せたいきりあり  
わが故郷は雪山麓

菅野 和賀井昭夫

締め切り日に注意ください  
■各部門の締め切り日と掲載号  
締め切り日現在で、直近の掲載号への  
応募作品とします。

締め切り日消印有効  
掲載号

川柳	短歌	俳句	締め切り日消印有効	掲載号
8月20日水	7月22日火	6月20日金	8月22日号	8月22日号
10月4日号	9月6日号	8月2日号	8月2日号	8月2日号

はがきなどの用紙に、未発表のものを締め切りごとに1人3作品(ふりがなまで)応募方法 応募部門住所氏名(ふりがな)電話番号を明記のうえ、各締め切り日までに、直接または郵送(〒272-8501 ※住所不要)で広報広聴課 ☎334-1106 同課

## 東山魁夷記念館

### ◆通常展 「東山魁夷風景開眼I 一東京美術学校での研鑽一」

「道(試作)」(1950年)、「萬緑新(中下図)」(1961年)など、東山魁夷を象徴する作品から、画家を目指したころの眞摯な志と、その後の意志的な画業研さん、そして心象風景の確立までを紹介します。

☎6月13日(金)～8月3日(日)月曜日休館  
¥一般510円、65歳以上400円、高校生・大学生250円、中学生以下無料

### ◆講座 日本美術鑑賞の視点「山水画」

伝統的な東洋絵画における風景画の「山水画」を学びます。

☎6月27日(金) 午後1時30分～3時  
講師 川口直宜氏

人先着30人  
¥200円  
申本日10時から☎333-2011同館(月曜日休館)

☎333-2011 同館