

# 広報いちかわ

2016年(平成28年) 5月7日 NO.1543  
毎月第1・第3土曜日発行

## 市川を彩るバラ

やわらかいピンクの花弁が美しいバラ、その名も「ローズいちかわ」。2007年に、新種4候補の中から市民投票で選ばれ、「いちかわ」の名を冠するバラが誕生しました。初夏から秋にかけて葉が見えなく

なるほどたくさんの花をつける品種です。市内では、5月から6月、10月から11月に多くの公園で「ローズいちかわ」の他、市民の花であるバラがたくさん楽しめます。4・5面の特集をご覧ください。

### 平成28年熊本地震災害義援金

受付方法(物資の受け付けは行っていません)

窓口持参=①生活支援課、②福祉政策課、③総務課、大柏出張所、市川駅行政サービスセンター、南行徳市民センター

口座振り込み=ゆうちょ銀行 00130-4-265072  
日赤平成28年熊本地震災害義援金

■6月30日(木)まで

☎383-9568生活支援課援護・募金担当  
(日本赤十字社市川市地区)

日赤で受け付け中

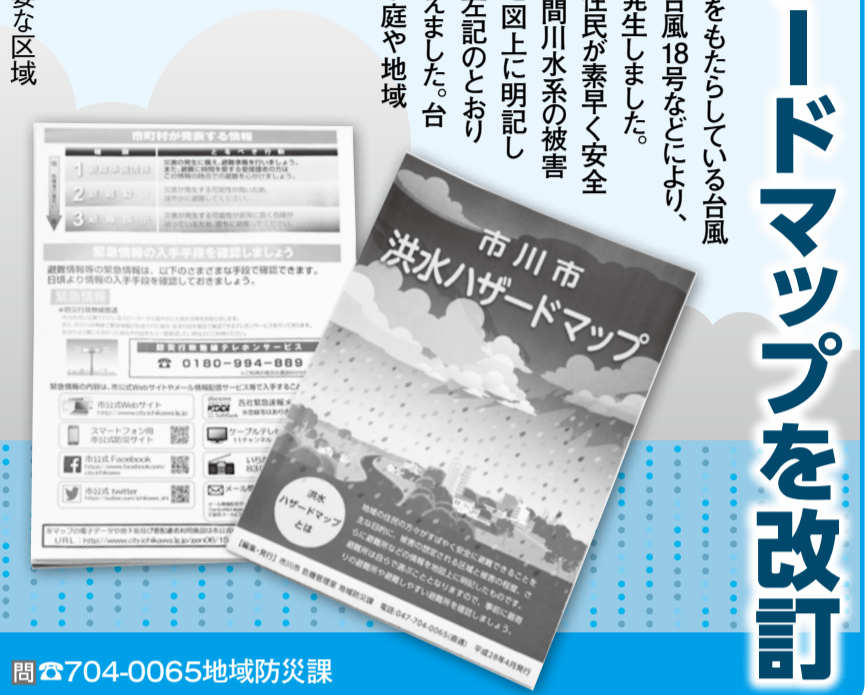
今週号の紙面から

- |                             |                            |
|-----------------------------|----------------------------|
| 特集 ●市民の花バラを楽しみませんか …… 4-5面  | ●「子育てナビ」がこども館に出張 …… 6面     |
| 特集 ●18歳選挙権はじまる …… 8-9面      | ●はつらつまママさんバレーボールin市川 …… 7面 |
| ●洪水ハザードマップを改訂 …… 2面         | ●東山魁夷記念館開館10周年記念展 …… 10面   |
| ●Ichikawa女性のための起業セミナー …… 3面 | ●明青展の開催と作品募集 …… 11面        |

# 洪水ハザードマップを改訂

毎年全国各地に大きな被害をもたらしている台風や大雨。本市でも、昨年9月の台風18号などにより、床上浸水や道路の冠水などが発生しました。同マップは、洪水の際に地域住民が素早く安全に避難できるように、江戸川や真間川水系の被害想定や避難所などの情報を地図上に明記したものです。今回の改訂では、左記のとおり新たに高潮被害想定などを加えました。台風・大雨などの災害に備え、家庭や地域で活用してください。

- 配布場所 地域防災課、(市)危機管理課、水循環推進課、各公民館など。市公式Webサイトでも閲覧できます。
- 今回新たに加えた情報
  - 高潮被害想定
  - 災害種別ごとの避難所



## お知らせ

● 市民活動団体支援制度平成27年度実績審査会(部非公開) 5月11日(水)午前10時～正午 / ボランティア・NPO活動センター

● 農業委員会 5月20日(金)午後1時30分～3時30分 / (市)第一委員会室 (同委員会事務局)

● 市政戦略会議 5月24日(火)午後4時～6時 / (市)第五委員会室 (行財政改革推進課)

● 軽自動車税と自動車税の納付は5月31日(火)までに

● 軽自動車税と自動車税(普通車など)の納税通知書を5月上旬に送付します。金融機関やコンビニエンスストアなどで期限内に納めてください。

● 対応のATM④インターネットバンキング⑤インターネットを利用しYahoo! 公金支払いサイトからクレジットカードで行えます。③⑤の方法を利用した場合は納付書に領収印が押されません。車検用の納税証明書が必要な場合は、別途申請が必要です。また、市の納付確認に3～4日間かかるため、証明書の発行はそれ以降になります。

● 住宅の耐震改修など 助成額や助成の条件など、詳しくは建築指導課にお問い合わせください。

● 耐震関係の助成制度 市に登録している耐震診断士が行う住宅の耐震診断や、その結果、補強工事などを行う場合に費用の一部を助成します。

● 危険コンクリートブロック塀等対策事業 道路に面したコンクリートブロック塀などが危険な状態である場合、撤去に関する費用の一部を助成します。

● エコポイントカードを「緑のカーテン」の苗と交換 「緑のカーテン」には、葉の蒸散作用や、遮光により建物や周辺の温度上昇を抑える効果があります。夏場にエアコンの使用を抑えることが地球温暖化対策につながります。緑のカーテンの育て方は市公式Webサイトをご覧ください。

● 消費生活相談窓口 受付日時 窓口及び電話相談 月～金曜日、電話相談のみ 第2・4土曜日、いずれも午前10時～午後4時

● 行徳支所市民相談室 359-1121

● 市史研究「いちかわ」 第7号を刊行

● シルバー人材センター入会説明会 入会希望者は、次のいずれかの説明会を受講してください。

● クリーンパス市川に 抽選で無料招待

● 消費生活講座 「電力小売の全面自由化について」

● 日曜日・水曜日夜間の市税及び国民健康保険税の納税相談

● 日曜日窓口=5月22日、午前10時～午後3時 / 開設場所=(市)納税・債権管理課 334-1122、(市)国民健康保険課 704-0011

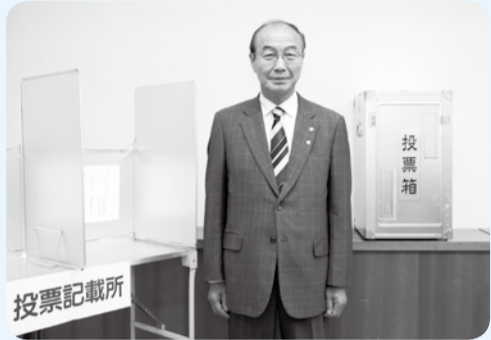
● 水曜日夜間窓口=毎週水曜日(祝日を除く)午後5時15分～8時 / 開設場所=(市)納税・債権管理課 334-1122、(市)税務課 359-1115、(市)国民健康保険課 704-0011 (納税・債権管理課)

- 北国分(紙・布・缶・ビン)・・・毎週金曜日※
- 欠真間1丁目(紙・布)・・・5/17、6/21 (缶・ビン)・・・5/17、6/7・21
- 香取1丁目(紙・布)・・・5/9、6/13 (缶・ビン)・・・5/9・23、6/13・27
- 行徳イムサルビア(缶・ビン)・・・毎週火曜日※
- 塩焼5丁目かめ(紙・布)・・・5/19、6/16 (缶・ビン)・・・5/19、6/2・16
- 島尻(紙・布)・・・5/23、6/27 (缶・ビン)・・・5/9・23、6/13・27
- 新田1丁目(紙・布)・・・5/14、6/11 (缶・ビン)・・・5/10・24、6/14・28
- 新田4丁目(紙・布)・・・5/16、6/20
- 新田4丁目(缶・ビン)・・・5/16、6/20
- 末広(紙・布)・・・5/21、6/18
- 菅野西(缶・ビン)・・・5/10・24、6/14・28
- 菅野2丁目(紙・布)・・・5/23、6/27 (缶・ビン)・・・5/9・23、6/13・27
- 須和田1丁目(缶・ビン)・・・5/17、6/7・21
- 須和田第2(紙・布)・・・5/18、6/15
- 関ヶ島(紙・布)・・・5/15、6/19 (缶・ビン)・・・5/16、6/20
- 曾谷第6(缶・ビン)・・・毎週土曜日※
- 宝2丁目イルカ(紙・布)・・・6/2 (缶・ビン)・・・5/19、6/2・16
- 根古屋(紙・布)・・・5/24、6/28
- 根古屋(缶・ビン)・・・5/10・24、6/14・28
- 東菅野さくら(紙・布)・・・5/21、6/18 (缶・ビン)・・・5/13・27、6/10・24
- 福栄かめ(紙・布)・・・5/15、6/5・19
- 富美浜(紙・布)・・・5/15、6/19
- 美里苑(紙・布)・・・5/7、6/4 (缶・ビン)・・・5/17、6/7・21
- 湊新田(紙・布)・・・5/20、6/17
- 信篤小学校(紙・布)・・・5/19、6/23 (缶・ビン)・・・5/16、6/20
- 稲荷木小学校(缶・ビン)・・・5/11・25、6/8・22
- 新浜小学校(紙・布)・・・5/10・24、6/14・28 (缶・ビン)・・・5/16、6/6・20
- 福栄小学校(紙・布)・・・5/20、6/17 (缶・ビン)・・・5/19、6/2・16
- 二俣小学校(紙・布)・・・5/13、6/10
- 南新浜小学校(紙・布)・・・5/13、6/10 (缶・ビン)・・・5/16、6/6・20
- 宮久保小学校(紙・布)・・・5/25、6/29 (缶・ビン)・・・毎週水曜日※
- 百合台小学校(缶・ビン)・・・毎週火曜日※

市民のみなさんへ

18歳選挙権が  
はじまります

市長 大久保 博



風にそよぐ木々の緑もまぶしい季節となりました。市民のみなさんはいかがお過ごしでしょうか。新聞やテレビ、インターネットなどで既にご存知のかたもいらっしゃると思いますが、公職選挙法の改正により、今年の6月19日以降の国政選挙から選挙権年齢が18歳以上に引き下げられることになりました。

この改正により、全国では約240万人、本市におきましても約8千人の若者が新たに投票できるようになります。少子高齢化、人口減少社会が今後ますます進展していく中、未来の担い手である10代の若者たちが、より政治に参画することは大変重要だと思います。多くの若者が政治に関心を持って投票していただくことを期待しています。本市では、初めて選挙に来られる方でも安心して投票できるよう、それぞれの投票所に相談係を配置しております。この機会に是非、みなさんの声を投じてください。

Ichikawa 女性のための起業セミナー  
起業への  
初めの一步を学ぼう

6月4日(土)午後1時~5時  
男女共同参画センター  
基調講演=増田紀彦氏(起業支援ネットワークNICE 代表理事)、女性起業家パネルディスカッション、起業に関するサポート紹介、女性起業家交流会  
市内で起業を目指す女性または起業して間もない女性、先着60人



成人式実行委員  
平成29年1月8日(日)に開催する成人式の成人式実行委員を募集します。成人式の企画内容の検討や式典当日の運営などを行います。新成人はもちろん、来年度成人を迎える方も委員として参加できます。一生一度の成人式を自分たちの手で作り上げてみませんか。詳しくは、市公式Webサイトをご覧ください。

河川愛護モニター  
日常生活で気が付いた江戸川、利根運河などの情報(該当河川を選択)を国土交通省江戸川河川事務所月に1回以上連絡するモニターを募集します。詳しくは、同事務所公式Webサイトをご覧ください。

いちかわWebの  
バナー広告  
子育てに役立つ情報を集めたサイト「いちかわWeb」にバナー広告を掲載してPRしませんか。詳しくは同Webサイトをご覧ください。

中国・樂山市への  
市民親善訪問団の参加者  
中国・樂山市と本市の友好都市締結35周年を記念し行うもので、市公式代表団と共に記念行事などに参加します。

男性の料理教室  
包丁の持ち方や野菜の切り方など、基本から学びます。料理をしてみたい方、地域で仲間づくりをしたい方、初心者の方もご参加ください。

女性のための情報&アートのスペース「ベルヴィ」  
アートワーク体験や自分の自由な時間を過ごせる場所を提供します。

平和の折り鶴(千羽鶴)  
広島長崎で行われる平和記念式典に平和の願いを込めた千羽鶴を送るため、折り鶴と短冊を募集します。

パブリックコメント  
平成29年3月に開館予定の(仮称)市民会館の運営方針などに関し、次の2つの計画案を市民のみなさんにお知らせするとともに、広く意見の募集を行います。

①「(仮称)市民会館」の  
運営方針について  
開館に伴う施設の貸し出し及び予約などに関すること

②「文学ミュージアム」の  
運営方法の変更について  
文学ミュージアム企画展示室の貸し出し及びグリーンスタジオの予約時期の変更などについて

**集団資源回収**  
5月7日~6月30日  
(雨天などのため変更することもあります)  
週1回、市がごみ集積所で回収する  
缶・ビンとは異なります。  
☎712-6301 清掃事業課  
大型ごみの申し込み(清掃事業課)  
専用電話 712-6300 電話のかけ間違いに注意  
※印は祝日を除く

市川グリーンハイツ(缶・ビン) ... 毎週金曜日※	鬼高(ビン) ... 5/10・24, 6/14・28	新田2・3丁目(紙・布) ... 5/14・28, 6/11・25	八幡下町(缶・ビン) ... 5/17, 6/7・21
市川パークハイツ(缶・ビン) ... 毎週金曜日※	北方東部(缶・ビン) ... 5/19, 6/2・16	〃(缶・ビン) ... 毎週金曜日※	八幡門前(紙・布・缶・ビン) ... 6/6
市川大野パークホームズ(紙・布) ... 5/10・24, 6/14・28	国府台町会(紙・布・缶・ビン) ... 5/9・23, 6/13・27	新八幡(紙・布) ... 5/10, 6/14	梨風苑(紙・布・缶・ビン) ... 5/19, 6/2・16
〃(缶・ビン) ... 毎週土曜日※	国府台2丁目(紙・布・缶・ビン) ... 5/9・23, 6/13・27	〃(缶・ビン) ... 5/10, 6/14	若宮1丁目町会(紙・布・缶・ビン) ... 6/7
市川南(紙・布・缶・ビン) ... 毎週水曜日※	国分7丁目(缶・ビン) ... 5/18, 6/1・15	曾谷第2(缶・ビン) ... 5/17, 6/7・21	若宮2丁目町会(紙・布) ... 6/1
市川南3・4丁目(缶・ビン) ... 5/11・25, 6/8・22	幸1丁目(缶・ビン) ... 5/19, 6/2・16	曾谷第4(缶・ビン) ... 5/16, 6/6・20	〃(缶・ビン) ... 5/18, 6/1・15
福越(紙・布) ... 5/14, 6/11	幸2丁目(缶・ビン) ... 5/19, 6/2・16	宝1丁目(紙・布) ... 6/2	
大境(紙・布) ... 5/26, 6/23	塩浜市営住宅(紙・布) ... 5/15, 6/19	〃(缶・ビン) ... 5/19, 6/2・16	
〃(缶・ビン) ... 5/12・26, 6/9・23	〃(缶・ビン) ... 5/13・27, 6/10・24	中国分(紙・布・缶・ビン) ... 毎週水曜日※	
大芝原(紙・布・缶・ビン) ... 5/16, 6/6・20	塩焼3丁目ちどり(紙・布) ... 5/8, 6/12	平田町会(缶・ビン) ... 毎週木曜日※	
大町第3市営(紙・布) ... 5/15, 6/19	下貝塚2丁目(紙・布) ... 6/3	真間北部(缶・ビン) ... 5/10・24, 6/14・28	
〃(缶・ビン) ... 5/7・21, 6/4・18	〃(缶・ビン) ... 5/7・21, 6/4・18	宮久保台(紙・布) ... 5/14, 6/11	
	白幡(缶・ビン) ... 5/10・24, 6/14・28	〃(缶・ビン) ... 5/11・25, 6/8・22	

初夏を飾る

# 市民の花バラを楽しむみませんか

市川とバラとのつながりは、戦後間もない頃、国府台の式場病院でバラ園が作られたことから始まります。市川をバラであふれた街にしようという1957年の「ローズ・シチー宣言」や、1975年の「市民の花」制定などを経て、バラは市内で広まっていきました。2007年には、市の

オリジナルバラ「ローズいちかわ」が誕生し、市とバラとの結びつきが深まっています。今回は、バラを気軽に楽しめる身近な場所を紹介し、近くの見どころに足を運び、初夏を彩るバラを楽しんでみませんか。

☎318-5760(公財)市川市花と緑のまちづくり財団

(公園緑地課)

## バラ園スポット



### 須和田公園

(須和田2-34)

全62種 約450株

大きなトンネルやポール仕立てで育成したバラがあり、さまざまな角度から花を楽しむことができます。彫刻とそれを包むように咲き誇るバラの美しい調和が見られるのも、お勧めのポイントの一つです。



### 大町公園

(大町284番1外)

全96種 約1,000株

市内で最も大きなバラ園です。白亜のアーケードやレンガの歩道、石造りの水路などがある、本格的な西洋バラ園です。緑豊かな大町公園の自然と、丁寧に手入れされたバラ園の見事な共演を味わえます。

公園入口付近の西洋庭園の中にバラ園があります。噴水を囲むようにバラを配置した、西洋式の古典的なバラ園です。レンガにつるバラを這わせたバラ棚をベンチに座ってゆっくりと眺めることもできます。

## 教えて バラの魅力

市内の公園でバラの育成をしているボランティア団体「ローズオブ市川」で活動する方にバラの魅力を知りました。



ローズオブ市川事務局  
齋藤美喜さん(左)、白川美佐子さん(右)

バラの魅力は、多くの品種とそれぞれの色合い、咲き方、香り、ネーミングのほか、庭に咲き誇る様子を風景として楽しめるなど、たくさんあります。バラについて聞きたいことがあれば、公園で活動する私たちに、気軽に話しかけてください。「花づくりは縁づくり」という言葉を胸に、私たちは活動しています。バラ園を訪れる人に新しい出会いを見つけていただくと、とてもうれしいです。人と人とのつながりを生み出してくれるのも、バラの魅力の一つだと思います。

▼5月から咲き始めるバラを丁寧に手入れしていきます



▲この赤いジャンパーがローズオブ市川の目印です



お気に入りの発見 **ぶらり**



## 南行徳公園

(相之川4-1)

全46種 約200株

公園の周囲に整備された園路にバラのトンネルが築かれている。市内では珍しい沿道型のバラ園です。ジョギングや散歩をしながらバラと親しむことができます。バラの花壇もあるため、足を止めてゆっくり鑑賞するのも良いですね。



## 大洲防災公園

(大洲1-18)

全14種 約120株

「ローゼンハイム広場」と呼ばれるバラ園です。パートナーシティであるドイツのローゼンハイム市から贈られた「マリア リサ」とドイツのバラ、「ローズいちかわ」を中心に造られています。



## 広尾防災公園

(広尾2-3-2)

全64種 約520株

公園内「花の広場」にあるバラ園です。バラがエリアごとにグループ分けして配置されており、有名な名を受けたバラの区画があります。バラの形や色、香りを楽しみながらその名前の人物に思いを馳せる、といった風流な遊びも楽しめます。



## 行徳駅前公園

(湊新田2-4)

全28種 約130株

世界的なコンテストで芳香賞などを受賞している、香り高いバラを集めて植栽しているのが特徴のバラ園です。バラの香りは種類によって異なりますので、自分好みの香り探しをするのも楽しいでしょう。



## 里見公園

(国府台3-9)

全112種 約700株



▲初夏のお花見に出かけませんか

**バラをもっと  
楽しみたい**

**いちかわローズフェア**

バラを育てたい方、じっくり鑑賞したい方におすすめのイベントです。美しく咲くバラに囲まれながら楽しみましょう。「ローズいちかわ」の販売も行います。

- ミニバラ鉢植え講習
- バラボランティアによるオープンカフェ
- 朝取り新鮮野菜の販売
- 草花植木即売

5月21日 日

午前10時～午後3時

(雨天の場合22日(日)に延期)

場 里見公園

問 0318・5760(公財)市川市花と緑のまちづくり財団

フリーマーケットの出店者募集

里見公園内のいちかわローズフェアに出店できます。飲食物は出店不可。

¥500円

申 往復はがきに必要事項(6面上段参照)、出店内容を書き、5月13日(金)必着で同財団(〒272-0827 国府台3の9の1)

幼稚園・保育園選びに

「子育てナビ」が子ども館に出張

アクス本八幡と行徳支所にある、幼稚園や保育園などを案内する子育てナビが、市内の子ども館に出張します。園を選ぶ時のポイントや入園手続きの流れなどについてお話しします。いずれも正午まで。当日直接会場にお越しください。

北部地域

内 幼稚園・保育園の選び方(入園受付前の方)、入園手続きの流れなどについてお話しします。

Table with 2 columns: 会場 (Venue) and 日程 (Schedule). Lists venues like 本北方子ども館 and dates like 5月12日(木).

行徳地域

内 幼稚園選びをこれから始める方に、選び方のポイントや入園手続きの流れについてお話しします。

Table with 2 columns: 会場 (Venue) and 日程 (Schedule). Lists venues like 相之川子ども館 and dates like 5月20日(金).



子どもと一緒に来館できます (子育て支援課)

子ども・教育

お知らせ

1歳6カ月児健康診査

1歳6カ月児健康診査 会場①6月7日(火)・21日(火) 保健センター②6月14日(火)・28日(火) 南行徳保健センター(いずれも受け付けは午後1時〜2時)

申し込み事項

- ① 行事・講座名など(日時・コースも)
② 住所
③ 氏名(ふりがな)
④ 年齢(学年)
⑤ 電話・FAX番号
⑥ その他必須事項

※往復はがきの場合は返信用のあて先も記入※はがき、FAX、いずれの場合も右記の必要事項を書いてお送りください。※熱を加えずに消える筆記用具は使用しないでください。

3歳児健康診査

3歳児健康診査 会場①6月8日(水)・22日(水) 保健センター②6月15日(水)・29日(水) 南行徳保健センター(いずれも受け付けは午後1時〜2時)

離乳食教室

離乳食の進め方の話と実演、試食をします。1日2回同じ内容で実施します。

4〜6カ月児の保護者 離乳食教室(2回食) 会場①6月10日(金)②6月23日(木) 7・8カ月児の保護者

Table with 4 columns: 会場 (Venue), 日程 (Schedule), 受付時間 (Reception Time), 申し込み (Application). Lists venues like 市川公民館 and dates like 6月23日(木).

Table with 3 columns: 対象 (Target), 日程・受付時間 (Schedule/Reception Time), 申し込み (Application). Lists targets like 赤ちゃん(10~11カ月児) and dates like 6月8日(水).

Table with 3 columns: 会場 (Venue), 日程 (Schedule), 受付時間 (Reception Time). Lists venues like 南行徳保健センター and dates like 6月3日(金).

募集 いちかわ子ども村キャンプの高校生ボランティア 市青少年相談員連絡協議会が主催する1泊2日のキャンプを...

LEDモニターライト 親子工作教室の参加者 いちかわ環境フェア2016で行うもので、この講座ではオリジナルライトを作ります。

被爆体験講話DVDを忘れない 悲劇私の被爆体験を図書館で貸し出し 広島・長崎で被爆した、現在市内在住の2人の体験講話を収録し、昨年終戦70周年事業として制作したDVDを中央・行徳・市川駅南口図書館、および...

わんぱくセミナー受講者募集 キャンプリーダーは君だ グループ活動を基本とした野外活動や遊びなど、年間5回の講習会を通して、集団で活動する力や生活する力を養います。夏休みの講習会ではキャンプを行います。

## 宝くじスポーツフェア「はつらつママさんバレーボールin市川」 ドリームチームと市選抜チームが夢の対決

オリンピックメダリストや、世界大会出場者、全日本チーム経験者などからなるドリームチームが来場し、バレーボールを用いたアトラクションや市バレーボール協会選抜チームとのフレンドリーマッチなどを行います。本事業は、宝くじの普及広報事業として行います。



▲日頃の練習にも熱が入ります

**ドリームチーム**(敬称略) 大古誠司、江上由美、広瀬美代子、大谷佐知子、中西千枝子、永富有紀、吉原知子、佐伯美香、宝来麻紀子、佐野優子、杉山祥子、大山加奈  
**市選抜チーム** 中国分クラブ、かもめクラブ、あおばクラブ

日 6月12日(日)午後0時30分～3時  
場 塩浜市民体育館  
内 ①アトラクション＝スパイクで百発百中、トスでバスケット②フレンドリーマッチ③ドリーム抽選会＝午後0時30分までの来場者を対象に行う、プレゼントの抽選会  
人 先着1,000人  
問 ☎373-3112スポーツ課

## 健康・福祉 お知らせ

### 後期高齢者医療制度について (65歳以上で障害のある方)

後期高齢者医療制度は75歳以上の方が加入する健康保険ですが、65歳以上で一定の障害がある方も希望により加入できます。国民健康保険や会社の健康保険と比べて保険料などの負担が軽くなる場合があります。詳しくはお問い合わせください。

65歳以上で、身体障害者手帳や精神障害者保健福祉手帳が交付されている方が、物入れや身体障害者手帳など障害の程度がわかるもの、印鑑を334-1408国民健康保険課高齢者医療担当に提出してください。

後期高齢者歯科口腔健康診査の受診票を発送  
市内在住で後期高齢者医療制度の保険証をお持ちの方に、歯

科口腔健康診査受診票を5月下旬に発送しますので、期間内に受診してください。  
受診期間 6月1日(水)～10月31日(月)  
受診機関 市内の協力歯科医療機関など  
昭和15年4月2日～昭和16年4月1日生まれで後期高齢者医療保険証をお持ちの方(対象外あり)  
申 同封の協力歯科医療機関一覧に直接予約  
問 ☎334-1408国民健康保険課高齢者医療担当

### 介護保険施設などでの 食費・部屋代の負担を見直し

低所得者の食費・部屋代負担を軽減する介護保険負担限度額について、8月からは遺族年金と障害年金の額も収入に含めて判定するため、同年金を一定額受給している方は利用者負担が多くなる場合があります。詳しくは、6月中旬に送付する更新案内をご覧ください。  
問 ☎704-0259介護福祉課

## 講座・催し

### 歯のイキキ相談

歯科衛生士による歯の相談。  
日 6月24日(金)／保健センター、6月3日(金)／南行徳保健センター、いずれも午後1時～3時  
人 40歳以上  
申 ☎377-4511保健センター歯科担当

### 県民が集う「看護の日」

健康相談・血圧測定・体脂肪率測定・骨量測定などを行います。  
日 5月14日(土)午前11時～午後3時  
場 中央図書館  
問 ☎043-245-0025(公社)千葉県看護協会 (健康支援課)

### 看護の日イベント

血圧測定(成人)、聴診体験・ミニフォーム試着記念撮影(子ども)、AED体験などを行います。  
日 5月15日(日)午前11時～午後3時  
場 イオン市川妙典店2階サークルデッキ(妙典5の3の1)  
問 ☎351-3101東京ベイ浦安市川医療センター看護部 (保健医療課)

### 高齢者サポートセンターの講座

高齢者サポートセンター信篤二俣  
日 5月20日(金)午後1時30分～3時  
場 信篤公民館  
内 介護予防「らくらくまったり体操」  
人 先着15人  
申 ☎337-3366同センター

### 高齢者サポートセンター八幡

日 5月24日(火)午後1時30分～3時30分  
場 高齢者サポートセンター八幡  
内 「マヒがあっても自宅で生活したい」自宅で生活できる環境作りと介護のポイント」  
人 先着15人  
申 ☎376-2200同センター

### 高齢者サポートセンター曾谷

日 5月20日(金)午後1時30分～3時  
場 曾谷公民館

### みんなので生き活きハッピー体操

先着25人  
申 ☎371-6161同センター (介護福祉課)

### 東京歯科大学市川総合病院 「市病から始めよう」唇ドキッ健康講座

健康講座「角膜移植つてなに」及びアイバンク啓発用DVDを上映します。  
日 5月28日(土)午前11時～午後0時15分  
場 同病院2階講堂(菅野5の11の13)  
講 島崎潤氏(同病院眼科部長)  
人 先着100人  
問 ☎324-5800同病院角膜センター (保健医療課)

### 化研病院けんこう教室

「大腸がんってどんな病気」まずは病気を知らう、そしてその対策を学ぼう」について学びます。  
講 藤井正氏(消化器外科専門医)  
日 5月21日(土)①午前10時30分～11時30分②午後2時～3時(受

### け付けは①②共に1時間前

同病院研究棟(国府台6の1の14)  
人 各回先着150人  
申 ☎375-1111同病院 (保健医療課)

### オストメイト (人工肛門・人口膀胱造設者) 社会適応訓練講習会

補装具の展示相談や、講演・PTAの基本的知識、実技演習及び、介護士、オストメイトとのディスカッションを行います。  
日 5月21日(土)正午～午後4時  
場 千葉県社会福祉センター(千葉市中央区千葉港4の3)  
人 先着100人  
問 ☎043-3097-571日本オストミー協会千葉支部 (障害者支援課)

### 視覚障害者点字講習会

日 5月12日(木)、26日(木)午前10時～正午  
場 ボランティアNPO活動センター  
人 中途失明者  
問 ☎339-1781視覚障害者福祉会清水(新会員募集中) (障害者支援課)

## 予防接種のお知らせ

種類	接種対象年齢
ヒブ	生後2カ月から5歳誕生日前日まで
小児用肺炎球菌	生後2カ月から5歳誕生日前日まで
4種混合(三種混合+ポリオ)	生後3カ月から7歳6カ月未満
BCG	1歳誕生日前日まで
麻しん風しん混合(MR)	1期 1歳から2歳誕生日前日まで 2期 平成22年4月2日～平成23年4月1日生まれの方
水痘(水ぼうそう)	1歳から3歳誕生日前日まで
日本脳炎	1期 生後6カ月から7歳6カ月未満(標準的な接種期間は3歳から) 2期 9歳以上13歳誕生日前日まで 特例対象 ①平成19年4月1日以前に生まれた20歳未満の方は1期、2期の未接種分が接種できます。 ②平成19年4月2日～平成21年10月1日生まれの方は、2期の年齢内で1期不足分が接種できます。
二種混合(ジフテリア破傷風)	11歳以上13歳誕生日前日まで
子宮頸がん	小学6年生から高校1年生相当の女子
おたふくかぜ	1歳から7歳6カ月未満 1,400円の自己負担(一部免除あり)
高齢者肺炎球菌	昭和27年4月1日以前に生まれた方(過去に接種したことがある方を除く)

問 ☎377-4512疾病予防課

## 歴史と文化の散歩道 39

### 江戸川の豊かな自然から 生み出される作品

### 悠る江戸川

国府台の緑を見ながら江戸川を渡って市川市に入ると、市川へ帰ってきたという安心感を持つ方もいるのではないだろうか。

市川に居を構えた井上ひさしや中野孝次など多くの文学者たちも、同じような気持を抱き、作品の中に江戸川を登場させてきました。

そのうちの一人が、名譽市民でもある、詩人・評論家の宗左近です。昭和53年から亡くなる平成18年まで市川市の江戸川沿いに暮らした宗は、江戸川を見つめながら詩作にふけり、また縄文文化に深く傾倒した美術評論も行ってきました。宗は代表作ともいえる、東京大空襲で母を置き去りにした罪の意識をうたった詩集「炎える母」で、藤村記念歴程賞を受賞しています。

多彩な分野で活躍した宗は、数多くの歌の作詞も行っていますが、そこには縄文文化への独自の視点や、「宇宙」への広がりを感じさせるような独自のメッセージが込められています。市内では市川讃歌「透明の蕊の蕊」や市川小学校子ども讃歌「永遠無限」の作詞を手掛けており、市川へのあたたかい眼差しを感じることができるとはいえないでしょうか。

宗左近は市川と江戸川へ

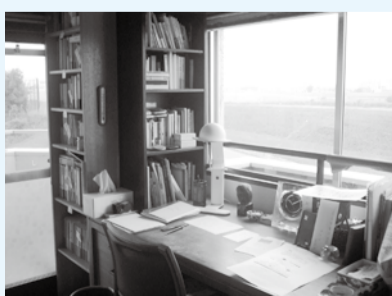
の思いを次のように語っています。

「僕が市川に何故来たかという、自然に惹かれた。江戸川を挟んで自分の部屋から富士山が見える。江戸川のほとりには、縄文から永井荷風に至るまでのさまざまな文化、歴史の息吹が残っているということ。」(「縄文発信 日本発見」昭和60年より)

蛙の詩で知られる詩人の草野心平も「江戸川」と題した詩を作っています。草野は昭和14年から8カ月あまり、江戸川の近くに住んでいました。

没後10年の今年、文学ミュージアムでは宗左近の企画展を6月26日(日)まで開催中です。また、6月5日(日)には宗の詩碑が、江戸川を臨む里見公園に設置予定です。

宗左近の詩の世界に浸りながら、江戸川の土手を歩いてみてはいかがでしょうか。(文学ミュージアム 柳澤真美子)



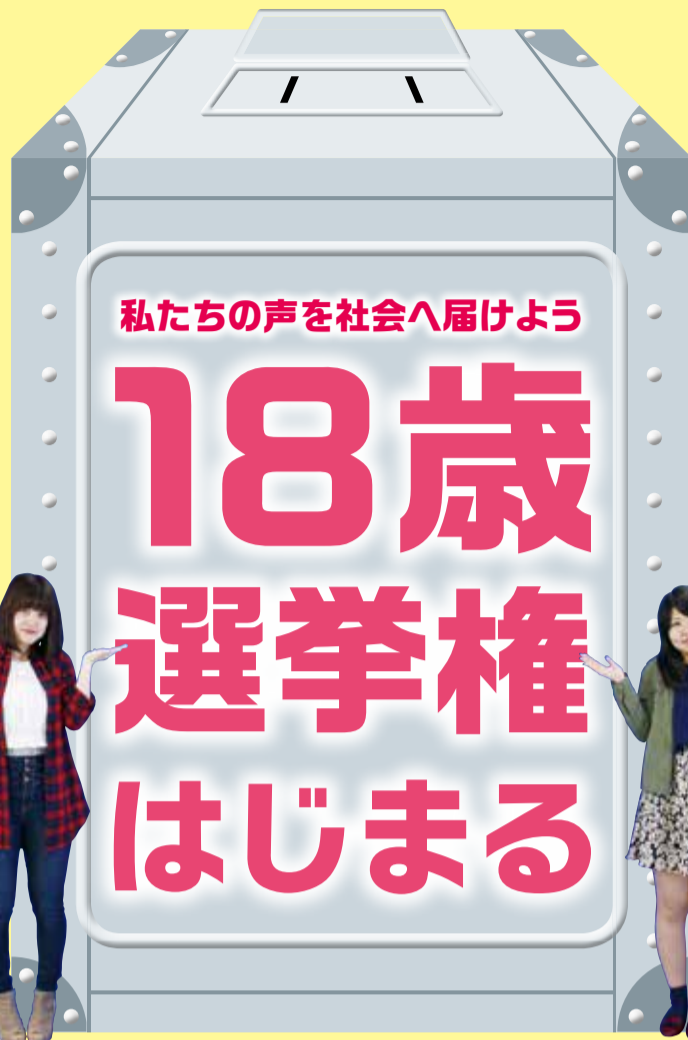
▲宗左近の書斎から江戸川を望む



# どうして18歳選挙権がスタートするの

平成28年6月19日以後に公示の国政選挙より選挙権年齢が18歳以上に引き下げられます。これ以降の地方自治体の選挙も同様です。本市では約8,000人の方が、新たに選挙に参加できるようになります。

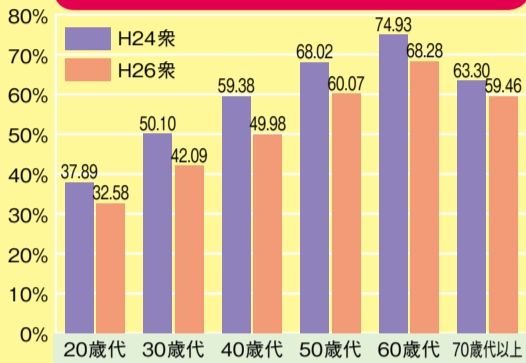
☎0332-8739 選挙管理委員会事務局



●若者の力が必要だからです  
少子高齢化が進む中、日本の未来を担う若い世代が選挙権を持つことで、現在そして未来の日本のあり方を決める政治に、主体的に関わることが求められています。

●そもそも、選挙権とは  
選挙権とは選挙に参加できる権利です。選挙権を持つと、投票だけでなく、特定の候補者などを応援する選挙運動もできるようになります。世界でも選挙権の年齢は「18歳以上」が主流です。

若い世代ほど投票率が低くなっています。



衆議院議員総選挙における年代別投票率

(総務省調べ)

## 投票用紙 交付係

投票用紙をもらいます。



## 相談係

分からないことがあればお尋ねください。



## 受付

投票所入場整理券を出して受け付けをします。選挙人名簿に載っている本人かどうかの確認を受けます。



## 初めての選挙 投票所に行こう

入口

投票時間は午前7時から午後8時まで。お出かけ前や部活動の帰りなどにも投票できますよ。



18歳選挙権はじまる

## 投票しましょう

投票できる方には、市から投票所入場整理券を世帯ごとに郵送します。本人部分を切り取り、投票日に指定の投票所へお持ちください。

いよいよ投票... ちょっとドキドキ。

## 投票箱

投票用紙は投票者本人が入れます。



## 投票箱

投票日当日、投票所が一番乗りした人は、投票箱の中が空だと確認するという「特別任務」があります。

「鍵は二つ以上つける」と法令で決まっています。

## 投票立会人

投票が公正に行われるよう見守ります。



初めての投票、ちゃんとできたよ。

## 投票管理者

投票所の管理責任者として事務を行います。



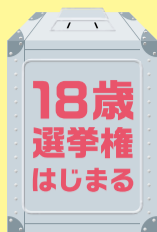
出口

## 投票時間終了後は

投票管理者が投票箱に鍵をかけ、投票立会人と一緒に開票所となる市川市国府台市民体育館へ運びます。







# 初めての選挙Q&A

**Q** 投票日当日は予定があつて投票には行けません。どうすればいいですか。

**A** 理由があつて投票日に行けなかった場合は、「期日前投票」ができます。期日前投票の期間や場所は、投票所入場整理券や選挙前発行の広報いちかわ選挙特別号をご覧ください。

**Q** 部活動の遠征や仕事の出張で長期間地元を離れています。どのように投票したらいいですか。

**A** 投票日に、指定の投票所に行くことができない場合は、滞在先の市区町村で「不在者投票」ができます。不在者投票をするには事前の手続きが必要になります。

ますので、詳しくは選挙管理委員会にお問い合わせください。

**Q** 最近引っ越しをしたばかりです。新住所地で投票できますか。

**A** 選挙で投票できる人を記載した「選挙人名簿」に登録されるには、原則として住民票を移してから少なくとも3カ月以上引き続きその市区町村に住居登録している必要があります。3カ月経過していない方は、旧住所地で投票できる場合があります。詳しくは、選挙管理委員会にお問い合わせください。

なお、進学や就職などで引っ越しをした場合は、**すぐに住民票を移す**ようにしましょう。



## 選挙デビュー目前 高校生に聞きました

模擬選挙で投票してみて、どうだった？



難しいのかなって思ってたけど、意外に簡単というか、気軽にできるなって。

投票所って、若者も行きやすいところなんだって思った。

実際に投票に行けそう？

普通に行けそう。

もうすぐ18歳だし、次の選挙は行ってみたいかなあ。

実際に投票するにあたって心配なことはある？

まだ政治のこととか全然わからないから、自分たちでリサーチしなくちゃ...

投票自体は簡単だけど、その前にだれを選んだらいいか、候補者の話を聞かない限りはわからないし...

候補者は本当にこの国を良くしようって思ってくれてるのかな、信用できるのかなって、それが心配。

選挙権年齢が18歳以上に下がることは、どう思う？



若い人の投票が増えるのはいいと思うけど、18歳でちゃんと候補者を選べるのかって言われたら、自信ない。ちゃんとした選び方ができなくて、ちゃんとしてない人が政治家になって、街づくりが変になっていくのはちょっとコワイ。

責任があるよね。でも、社会に対してものを言えるというのはどう？

楽しい。自分たちの街を変えられるかもしれないもんね。

これからは、政治や選挙にもっと興味を持てるようになるかな？

はい。そうならなくちゃ。

## 選挙運動は決まりを守って

選挙運動とは、自分が応援する候補者などが当選できるよう働きかける行為です。公平で公正な選挙が行われるために、さまざまな決まりがありますので、必ず守りましょう。違反した場合は、罰則が科せられるおそれがあります。

選挙運動にはさまざまな行為が含まれ、下記は一例です。

### 選挙運動も18歳から

同じ学校の同じ学年でも、18歳未満の方は選挙運動ができません。

### 選挙運動ができる期間

選挙運動ができるのは、選挙の公(告)示日から投票日の前日までです。

### SNSやブログも選挙運動

選挙運動に関するSNSのリツイート、シェア、ブログへの書き込みも選挙運動と見なされます。

### Eメールでの選挙運動に注意

候補者や政党等以外は、電子メールを使った選挙運動はできません。

### 投票用紙

特殊な用紙を使っているのは、大量の投票用紙を開票するための工夫の一つ。重なってもくっつかない上に、折り曲げて投票箱に入れても自然に開くようになっているのです。

投票用紙は表面がつるつるした特殊な紙だわ。

### 投票用紙交付機

投票用紙を1枚ずつ確実に手渡し、男女ごとの投票者数を正確にカウントするために使われています。

こんな機械もあります。

### 投票記載所

記載台に貼ってある氏名などの掲示\*を参考に候補者名などを記入します。



\*氏名などの掲示

畳むとこんなに小さくなります。



東山魁夷記念館開館10周年記念展

「東山魁夷 白い馬の見える風景」

昨年5月より6回にわたり開催してきました開館10周年記念展のフィナーレを飾る「東山魁夷 白い馬の見える風景」が間もなく終了します。最終日5月15日(日)に来館した方にはオリジナルボールペンを進呈します。

日5月15日(日)まで、午前10時～午後5時(入館は30分前まで)※5月16日(月)～20日(金)展示替えのため休館

¥一般510円、65歳以上400円、高校生・大学生250円、中学生以下無料

問 ☎333-2011同館(月曜日休館)



▲記念展で人気の高い作品「緑響く(ピエゾグラフ)」※ピエゾグラフとは、原画の質感も再現するデジタル複製技術です。

終了間近です  
お見逃しなく

江戸川クリーン作戦に  
参加しませんか

国土交通省と江戸川沿い2区11市町による清掃活動です。個人で参加の方には現地ですぐ手とごみ袋をお配りします。水色ののぼり旗を目印にお集まりください。

日5月29日(日)午前9時(集合は10分前)～10時(雨天中止、小雨決行)

場江戸川河川敷

申団体参加の場合は

前日までに☎712-6317

循環型社会推進課



▲ごみのないきれいな江戸川にしましょう

戦国時代に関東の覇権を争い、小田原北条氏と安房の里見氏などが激戦を繰り広げた国府台合戦。その史跡を同館の学芸員が紹介しながら、矢切神社、西蓮寺、松戸神社などを巡ります。



▲国府台合戦の舞台となった矢切の庚申塚に込められた願いとは

日5月18日(水)午後1時30分(集合場所は申込者に連絡)～4時(JR松戸駅解散)

人市内在住で2時間続けて歩ける方、先着25人

申5月12日(木)までに☎373-6351同館(月曜日休館)

矢切・松戸編

歴史博物館史跡見学会  
国府台合戦を歩く



▲芝山はにわ道にある小杉氏の作品

日5月22日(日)午後2時～4時

場歴史博物館

人抽選で60人

¥300円(資料代として)

申往復はがきが必要事項(6面

上段参照)を書き、5月12日(木)まで(消印有効)に考古博物館(〒272-0837堀之内2-26-1)。

問 ☎090-9231-4383博物館

友の会

(考古博物館)

造形作家の小杉庄八氏が、「木のネンド」を使った大型はにわの復元について講演します。

博物館友の会講演会  
大型はにわの作り方

講座・催し

親子で楽しむコンサート  
0歳からのわくわくミュージック

赤ちゃんから大人まで、家族で気軽に楽しめる音楽会です。

日5月29日(日)①午前11時～11時30分、②午後1時～1時30分

場郭沫若記念館

人各回先着で親子10組

出演 深山真里(フルート)、石垣一浩(ギター)

申5月8日(日)午前10時から☎374-7687 芳澤ガーデンギャラリー

(文化振興課)

ZOOワンポイントガイド「ウサギ」

ふわふわでもこもこ。皆さんの大好きなウサギについて話します。

日5月15日(日)午後2時30分

場動植物園

¥入園料のみ(高校生以上430円、小・中学生100円)

問 ☎338-1960同園

自然博物館の催し

問 ☎339-0477同館※いずれも荒天中止

◆長田谷津散策会

日5月7日(土)午前10時(動植物園券売所前集合)～11時30分

◆野草の名札付けをお手伝い

初参加の方と車でのお来園は要問い合わせ。

日5月8日(日)午前10時(観賞植物園入口集合)～正午

◆季節を感じる散策会「春の田んぼ」

小川再生親子ふれあい農園の周辺をゆっく

りと歩きながら、春の田んぼの風景を楽しみます。

日5月22日(日)午前10時(動植物園券売所集合)～11時30分

◆自然環境講座

「春の雑木林を歩いてみよう」

いちかわ市民キャンプ場周辺の自然環境や生き物について、緑地整備に携わる講師が解説します。

日5月21日(土)午前10時(管理棟前集合)～正午

場いちかわ市民キャンプ場

人先着20人(小学生以下は保護者同伴)

申前日までに☎712-6307自然環境課

◆大洲防災公園の木に名札付け

樹木などを中心に、自然について学びながら名札付けをしませんか。

場大洲防災公園

人抽選で親子15組

¥1人100円(18歳未満は無料)

申はがきが必要事項(6面上段参照)を書き、5月20日(金)まで(消印有効)に(公財)市川市花と緑のまちづくり財団(〒272-0827 国府台3-9-1)

問 ☎318-5760同財団

(公園緑地課)

◆市川市薬剤師会バスツアー

東京都薬用植物園の見学と自家製豆腐ば会席を楽しみませんか。

日5月22日(日)午前8時(市役所前出発)

場東京都薬用植物園(東京都小平市中島町21-1)

人20歳以上の方、抽選で40人

¥3,000円(昼食・保険代含む)

申往復はがき(1枚2人まで)に参加者全員の必要事項(6面上段参照)と生年月日を書き、5月12日(木)必着で市川市薬剤師会(〒272-0023南八幡3-1-1)

問 ☎700-3700同会

(保健医療課)

◆文学ミュージアムの催し

◆8ミリフィルムをビデオに変換

8ミリフィルムで撮影した古い映像をVHS、DVD、Blu-rayに移し替えてみませんか。

日5月21日(土)午前10時～午後4時

人先着14人

申前日までに☎320-3334同施設(月曜日休館)

◆ビデオ編集講座

パソコンで楽しく編集操作を学びましょう。

日5月27日(金)・28日(土)・29日(日)午後1時30分～5時

人市内在住・在勤・在学の中学生以上の方、各日5人

¥1,000円

申前日までに☎320-3334同施設(月曜日休館)

◆ベルホールシネマ

日5月21日(土)①午前11時/まんが偉人物語「ライト兄弟/ペーブルース/エジソン/メンデル」(アニメ・カラー・44分)、②午後2時/「下宿人」(1926年英・モノクロ・無声・字幕・80分)、いずれも開場は30分前

人各回先着46人

問 ☎320-3334同施設(月曜日休館)

◆水木洋子邸一般公開「水木洋子と音楽」

日5月14日(土)・15日(日)、28日(土)・29日(日)、いずれも午前10時～午後4時

問 ☎320-3334文学ミュージアム(月曜日休館)

◆イチカワチクタクカタカタワイワイ市 2016春

市川に手作り作家の作品が大集合。布小物、編み物、革製品、陶芸、アクセサリー、フラワー、カゴ、洋服、おいしいものなど、こだわりの手作り作品が皆さんの来場をお待ちしています。

日5月20日(金)午前10時～午後4時(雨天中止)

場JR市川駅南口ザタワーズ イースト1階 JR側通路

問 ☎080-5172-3730いちかわ手づくり市実行委員会(宮川)

(商工振興課)

◆葛南再発見 まち歩きスタンプラリー

鉄道会社が実施する3つのまち歩きでスタンプを集めると、スタンプの数に応じて抽選ですてきな賞品が当たるスタンプラリー。当日直接集合場所へ。

日①5月28日(土)午前9時～10時/東葉高速鉄道八千代緑が丘駅南側駅前広場集合、②5月29日(日)午前10時～11時30分/JR京葉線新浦安駅改札前集合、③6月11日(土)午前9時～10時/船橋大神宮(船橋市宮本5-2-1)集合

問 ☎047-424-8281葛南地域振興事務所(観光交流推進課)

◆「ボランティアガイド市川案内人の会」によるウォーキング 将門伝説を訪ねて

法蓮寺、駒形大神社などを巡ります。事前申し込み不要。当日直接集合場所へ。

日5月17日(火)午前10時(JR市川大野駅出発)～午後3時(JR市川大野駅解散)(小雨決行)

物昼食、飲み物

問 ☎334-5710同会

(観光交流推進課)

# 市民の広場

このコーナーは1週号に掲載しています。

応募には「平成28年度市民の広場掲載依頼書」をご使用になり、同書記載の「掲載の決まり」に従ってお申し込みください。

☎334-1106、FAX336-2300広報広聴課

## 催しのしもう

イベント

- 第8回フォト・じゅんさい写真展/5月10日(火)～15日(日)午前9時～午後5時(10日は正午から、15日は午後3時まで)/八幡市民談話室/フォト・じゅんさい/☎090-1475-5132西内
- 体幹トレーニングがゆがみの改善/5月10日・17日・24日いずれも火曜日午前10時～11時30分/信篤公民館/Club(クラブ)チエアロ/☎328-6791太田(昼間)
- 市川アートクラブ絵画作品展/5月11日(水)～15日(日)午前10時～午後5時(入館は4時30分まで)/芳澤ガーデンギャラリー/市川アートクラブ/☎050-3076-0412浅野
- 障がい者美術展ハートアート展/5月12日(木)～14日(土)午前11時～午後5時(14日は午後1時まで)/文化会館/市川南ライオンズクラブ/☎090-3502-2314浅田(昼間)
- 市川シニア・アンサンブル演奏会/5月14日(土)午後1時30分～3時30分/文化会館/市川シニア・アンサンブル/☎090-9585-5041鎌田
- 春の日の朗読会/5月16日(月)午前10時30分～正午/本行徳公民館/朗読すぎの会/☎399-3301竹原
- 唱歌ボランティア養成講座全4回/5月21日(土)～6月24日(金)午前10時30分～正午/市川公民館/2,000円/NPO法人歌のボランティアいちかわシャッセ/☎336-4107小澤
- 春のダンスパーティー/5月22日(日)午後1時30分～4時30分/行徳公民館/1,000円/社交ダンスサークルプロムナード/☎396-4037中津川
- ラーラ・マンドリン第39回定演/5月22日(日)午後2時～4時/文化会館/ラーラ・マンドリンクラブ/☎327-2123中原(夜間)
- BMS第23回定期演奏会/5月22日(日)午後2時～4時30分/文化会館/プラスミュージックシェパード/☎080-4346-6419渡辺(夜間)
- プリザーブドフラワー作品展/5月25日(水)～29日(日)午前10時～午後5時(29日は午後4時まで)/八幡市民談話室/一般社団法人プリザーブドフラワー全国協議会千葉支部/☎080-

- 4184-1019丸山
- 市川市さつき盆裁会 花季展/5月27日(金)～29日(日)午前9時～午後4時30分/観賞植物園/市川市臈月盆裁会/☎090-2620-3999坂垣(昼間)
- 懐かしの青春フォークが甦る/5月29日(日)午後1時～2時/観賞植物園/FORK・L&G/☎339-0134笠井
- ビートルズトリビュートライブ/5月29日(日)午後1時30分～3時30分/文学ミュージアムグリーンスタジオ/マーキービートルクラブ/☎090-5553-9646渡辺
- 精霊の棲む森 堀之内貝塚公園/6月3日(金)～5日(日)午前10時～午後5時(3日は正午から、5日は午後4時まで)/八幡市民談話室/デジカメを楽しむ会/フォト宮/☎090-2638-0882宮崎
- 市川の民話を聞く会/6月5日(日)午前10時～11時30分/木内ギャラリー/市川の民話を語る会/☎090-4434-0188石本
- 良縁を願う親と子の情報交換の会/6月5日(日)午後2時～4時/男女共同参画センター/1,000円/市川縁結びおばさん/☎375-4492黒田
- 語って伝える市川の民話・講習会/6月10日(金)～10月14日(金)全10回午前10時～正午/市川駅南公民館/500円/語り部サークル・根っこ会/☎372-7574佐藤
- 不登校経験者の体験談と懇談会/6月11日(土)午後1時30分～5時/八幡市民談話室/600円/クリオネ(不登校の親の会)/☎379-7519波多野

## 仲やってみよう

仲間募集～趣味・交流

### 語学・教育

- パソコン教室/第2・4土曜日午後6時30分～8時30分/東部公民館/1回1,000円/PCあじさい会/☎371-2670谷本
- 古事記に親しむ会/第2木曜日午後7時～8時30分/中央公民館/1回1,000円/市川古事記に親しむ会/☎337-0676宇野
- 初級中高年英会話/第1・3火曜日午前10時～正午/南行徳市民談話室/月3,000円/エンジェル英会話/☎080-5442-8408依田

### スポーツ・健康

- 腹式呼吸で健康吹矢を学ぶ会/第1・3土曜日午前10時～正午/いきいきセンター市川/月800円、年300円/健康吹矢②和の会/☎090-5535-8941コダカ(昼間)
- 空手(子ども～大人 初心者歓迎)/毎週金曜日午後5時30分～9時/鬼高公民館/月3,000円/神明館空手/☎080-6562-4419阿部(夜間)
- 太極拳で健康な身心を作ります/毎週日曜日午前10時～11時30分/南行徳公民館/月3,000円/太極拳清風会/☎090-7820-6318斎藤
- スクエア・ステップ/第1・3水曜日午後2時～4時/鬼高公民館/月1,000円/スクエア・ステップ鬼

- 高/☎370-9577常住
- 卓球 コーチ指導あり初心者歓迎/毎週火曜日午後1時～4時30分/菅谷公民館/月2,500円/さわやかクラブ/☎371-6884日向
- 体力づくりと親睦を深め 男性可/第2・4木曜日午後1時30分～3時/市川公民館/入会金1,000円、2か月2,500円/市川きららストレッチクラブ/☎323-5427安藤(夜間)
- ゆったりとした健康体操の練習/第1～4木曜日午後3時～4時/幸公民館/4月2,000円/練功木曜会/☎090-5812-8916高橋(昼間)
- 和やかで楽しい健康目的の太極拳/第1～4木曜日午後1時30分～3時/幸公民館/3月2,500円/太極拳健友会/☎398-2980伊能(夜間)

### 舞踊・ダンス

- ママとキッズのフラダンス/第1・3土曜日午後1時～3時/菅野公民館/月2,200円/KWUM HULA Jr./☎090-2560-3498フルイチ(昼間)
- 中高年のスポーツダンス/毎週水曜日午後1時～3時/勤労福祉センター本館/1回1,000円/フレッシュ&ファジー/☎090-8721-4001青山
- はじめてのフラダンス/第2・4火曜日午後7時30分～8時30分/西部公民館/月2,300円/KWUM HULA Luana/☎710-4993平賀(夜間)
- 社交ダンス 中級レベルの女性/月4回火曜日午前10時～正午/勤労福祉センター分館/月2,500円/社交ダンスいずみ/☎090-6195-4211廣瀬(夜間)
- 40代までのフラダンス(初級)/第1・3火曜日正午～1時/菅野公民館/月2,500円/KWUM HULA/☎090-8015-0156酒井(昼間)
- フォークダンス/毎週火曜日午後0時15分～3時/勤労福祉センター本館/月2,500円/ひまわりフォークダンス/☎090-6510-1621三枝

### 音楽・芸能

- 抒情歌を歌っています 男女共に/第1・3金曜日午後1時～2時30分/市川公民館/月3,000円/もえぎ/☎710-9008吉川
- ピアノ/お好きな方はお待ちしています/月3回金曜日午後4時～9時/市川公民館/月4,000円/百音の会/☎373-1790国府島
- ゴスペル音楽を楽しむ/第1・3火曜日午後2時～4時/行徳公民館/月2,500円/ゴスペルハーモニー/☎356-6319桑原
- 一緒に合唱を楽しみましょう/毎週土曜日午後7時～9時/大野公民館/月4,000円/大野混声合唱団/☎371-5356横手
- 大正琴初心者も楽しく指導あり/第1・4水曜日午後1時～3時/富美浜地域ふれあい館/入会金4,000円、月3,000円/琴宵会/☎080-1354-5379谷戸(昼間)
- かっぱれ仲間と祭りボランティア/月3回月曜日午前10時30分～正午/市川公民館/月3,000円/櫻川流江戸芸かっぱれ/☎326-5600関
- 0歳～3歳児対象親子リトミック/第1～3水曜日午前10時～10時40分/菅谷公民館/月2,500円/リトミックエミール/☎090-9326-6848田口

- リトミック・プレピアノ/第1～3金曜日午前10時～11時/南行徳公民館/月2,500円/ぼこあぼこ/☎090-5406-5957森岡(昼間)
- コーラス みんな未経験者です/第2・4金曜日午後3時～5時/南行徳公民館/月2,000円/コーラスシリーズ/☎090-6930-7875西依(にしより)

### 書道・絵画

- 暮らしに役立つペン習字の練習/第1・3日曜日午後2時～4時30分/行徳公民館/月2,000円/行徳ペン習字クラブ/☎396-6808片桐
- 絵手紙・初心者歓迎/第3金曜日午前10時～正午、午後2時～4時/男女共同参画センター/入会金1,000円、月1,200円/絵手紙風の会/☎370-5610大月
- 油絵教室(未経験者大歓迎)/第1～3木曜日午後1時～3時30分/東部公民館/月3,500円/東美会/☎090-8879-4017蔵座(ぞうざ)
- 水彩、油彩、パステル初心者歓迎/毎週金曜日午後1時～4時30分/西部公民館/入会金1,000円、月4,000円/絵画四季/☎080-1152-8298石原(昼間)
- やさしい水彩画、日本画/第1・3木曜日午前10時～正午/文化会館/入会金1,000円、月4,000円/月影会/☎090-2644-6722亀田(昼間)
- 水彩画/第1・3木曜日午後1時～4時/中央公民館/入会金1,000円、月4,000円/市川彩友会/☎324-7601守友(昼間)
- 木版画制作を通じたサークル活動/第2土曜日午前10時～正午/行徳公民館/月1,000円/市川木版画クラブ/☎396-2497小出

### その他

- 茶道(裏千家)/第1・3火曜日午後0時30分～4時30分/行徳公民館/入会金1,000円、月3,000円/松風会/☎397-1705木下
- 男性の料理教室/第3日曜日午前9時～午後0時30分/柏井公民館/月1,500円/男の台所/☎375-6026大上(夜間)
- 詩吟 岳国会 60歳以上/第1・2・4木曜日午前9時30分～正午/いきいきセンター宮久保/月250円/詩吟同好会/☎372-5697小坂
- 将棋(将棋の好きな方はどうぞ)/毎週月曜日午後1時～5時/市川駅南公民館/月1,000円/大州将棋同好会/☎376-9492江野澤
- 将棋・会員募集 へボ会長より/毎週水曜日午後1時～5時/若宮公民館/月300円/若宮将棋同好会/☎090-9654-8651羽倉
- 楽しい陶芸初歩より始め大物も/第1・3金曜日午後1時～4時/本八幡地域ふれあい館/月4,000円/茶蔵庵市川倶楽部/☎090-9836-5405渡辺
- 草月流生け花/第1・3木曜日または第2・4土曜日午後1時30分～4時/行徳公民館/1回3,000円(花代実費)/鈴禾会(れいかかい)/☎396-7147川口(夜間)
- 絵手紙、巻紙等 対象者不問/第1木曜日午後1時30分～4時30分/柏井公民館/月1,000円、材料費実費/ひまわり会/☎339-1957倉持

## いちかわ文芸

### 俳句

山崎 靖子 選

夕さりの風に華やぐ桜かな

新田 山口 輝雄

球児らの声を飲み込む鯉職

南大野 本橋 忠一

春光のペールの揺れて子犬かな

奉免町 小田中華一

菜種梅雨その雫さえ明るくて

原木 西郷 知恵子

城跡とは石垣のこと数椿

柏井町 白土 武夫

締め切り日に注意ください

■各部門の締め切り日と掲載号  
締め切り日現在で、直近の掲載号への応募作品とします。  
締め切り日消印有効 掲載号

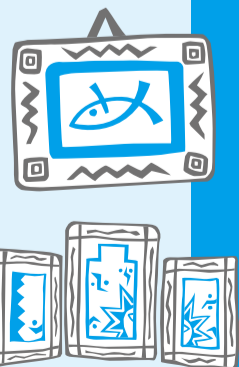
短歌	俳句	川柳	締め切り日消印有効	掲載号
7月20日水	6月20日月	5月20日金	7月2日号	7月2日号
			8月6日号	8月6日号
			9月3日号	9月3日号

はがきなどの用紙に、未発表のものを締め切りごとに1人3作品(ふりがなまで)応募部門住所氏名(ふりがな)電話番号を明記のうえ、各締め切り日までに、直接または郵送で(市)広報広聴課(〒272-8501※住所不要)☎334-1106同課

## 人生の先輩の作品を一堂に 明青展の開催と作品募集

60歳以上の方の、書・絵画・工芸・手芸・写真の展示を行います。

搬入 6月29日(水)午前10時～11時30分  
展示 6月30日(木)～7月3日(日)午前10時～午後4時  
搬出 7月4日(月)午前9時30分～11時



申込用紙配布場所 (市)地域支えあい課、(支)福祉課、大柏出張所、南行徳市民センター、市川駅行政サービスセンター、文化会館、各公民館、各いきいきセンター  
☎334-1143 地域支えあい課

# トピックス

市公式フェイスブックに掲載した市内の話題・出来事をお届けします。



## 市公式フェイスブックで よりタイムリーな情報を

<https://www.facebook.com/city.ichikawa>

市川市役所フェイスブック

検索

いいね! 6,464人(4月19日現在)



〈広報広聴課〉

## 12年ぶりの指定文化財

4月15日

迫力ある表情と威風堂々とした姿。これは、市川3丁目の春日神社にある「武内宿禰山車人形」です。このたび、実に12年ぶりの市指定文化財に指定されました。

この山車人形は、江戸人形師・横山朝之により明治28年に制作された「生き人形」の傑作と言われる作品。横山朝之の山車人形は関東に数体しか残されていない上に、このように大型で優れた造形のものとはとても貴重です。

この山車人形は、本来は春日神社の「祭祀具」であるため、基本的には祭礼時の公開となるようですが、昨年10月の「市川街回遊展」で展示されたように、今後も一般公開の機会が検討されています。



## 地に咲く桜

4月10日

空に咲く桜が散り落ちる頃に、足元に咲く桜。

郭沫若記念館でシバザクラが見頃を迎えました。

一つひとつは小さな花なのに、皆が身を寄せ合うかのように一面に咲く様は、まるで花のじゅうたん。桃色、紅色、純白…鮮やかな天然色が春の日差しに輝きます。

気候にもよりますが、シバザクラの開花期は木に咲く桜より少し長く、私たちの目を楽ませてくれました。



## その腕にかかる重み

4月5日

一刻を争う上に、事故は許されない救急車や消防車。それを運転する消防職員が「消防機関員」です。彼らには運転技術や車両の取り扱い知識はもちろんのこと、入り組んだ市内の地理と、工事や交通規制などで日々変わる道

路の情報も求められます。

その消防機関員として、25年以上もの長きにわたり現場で私たちの安心と安全を守ってきたベテラン20人が、他の模範となり若手にその技術を伝えていくための「指導機関員」に任命されました。「指導機関員」の証として腕に貼られたエンブレムには、名誉とともに期待や責任の重みがかかります。

その腕で私たちの危機に急行する消防職員のみなさん、市川市47万人市民のため今後も活躍してください。



## 託されたもの

4月1日

新規採用職員100人への辞令交付式が行われ、大勢の新規採用職員一人ひとりに、市長の手ずから辞令が渡されました。



辞令は一枚の紙切れにしか見えないかもしれませんが、その意味するものは、市民のみなさんからの大切な預かりものです。その重みを、託されたたくさんの思いを忘れずに頑張りましょう。

市民のみなさん、この新人たちをどうぞ温かく見守り、厳しく導いてください。

## 広報うらがわ

新緑のまぶしい季節になりました。桜は散ってしまいましたが、5月からはバラが咲き始めます。市川のお花見シーズンはこれから、と言ったところですね。さて、私たち広報担当は、バラをはじめ梅も桜も、市内の開花状況をチェックして

います。開花状況はなかなか予測が難しく、日頃からこまめに自分の目で確かめておかなければなりません。新年度を迎え、広報担当のメンバーもガラリと変わり、通勤途中や休日でも開花状況を確認する「癖」をつけていた人が異動してし

まいました。今後は新メンバーでこれを習慣にしていかなければなりません。マニュアルを読み込んで丁寧に世話をしたつもりでもサボテンを枯らしてしまう私ですが、これを機に植物との相性が改善されるといいな、と密かに考えています。

市川市住民基本台帳人口(3月31日現在) ▶ 478,542人 男 243,365人 女 235,177人 233,877世帯

### 広告

**庭木 1本からお手入れOK**  
早く、きれいに、お得に、お手入れします

見積無料

★庭木 1本より明瞭料金!  
★トイレは 借りません!  
★お茶は ご遠慮します!  
★土日でもOK!

先着 10名様に  
生垣剪定幅 1m (高さ 2m)  
通常 2,000円を  
**1,000円!** (税別)

株式会社 **ガーデンエクスプレス**  
今すぐ TEL **043-239-9801** 年中無休  
千葉県稲毛区作草部町 641-12 <http://www.gex4128.co.jp>

**ベネッセの 有料老人ホーム**  
Benesse® 住宅型有料老人ホーム

**入居相談受付中!**

2016年6月 オープン! (予定)

**ここち本八幡**  
市川市大和田 3-24-12  
◎JR総武線「本八幡駅」より、徒歩19分(約1,500m)

【お問い合わせはこちら】 **0120-17-1165**

受付時間 9:00~18:00 (土・日・祝日含む毎日)

「ここち本八幡」は住宅型有料老人ホームです。自立から要介護5の方までご入居いただけます。要介護(要支援)認定を受けている方は、居宅介護支援事業所等の介護支援専門員(ケアマネジャー)にケアプランの作成をご依頼いただき、そのプランに基づいて、地域の介護保険サービスや当ホーム併設の弊社訪問介護事業所(申請予定)をご利用いただくことができます。(※介護サービスの費用は別途かかります)

<ホーム概要> ■入居要件/入居時自立・要支援・要介護、契約時原則満65歳以上 ■居住の権利形態/利用権方式 ■利用料の支払方式/選択方式(一部前払い・一部月払い方式、月払い方式) ■居室区分/全室個室 ■介護保険/在宅サービス利用可

株式会社 **ベネッセスタイルケア**  
〒163-0905 東京都新宿区西新宿2-3-1 新宿モノリスビル

グループホーム(認知症対応型共同生活介護) / 小規模多機能型居宅介護

**すがの 親愛ホーム・親愛の家**

— 入居・利用相談随時受付中 —

<http://sinai.jp>

市川市菅野 5-2-12  
東京歯科大学市川病院そば

**047-712-5115**

これからは市川で安心して暮らせるよう誠心誠意支援します

親愛ケアサービス株式会社 市川市南大野 1-28-14

**弁護士による ケンカしない相続のための 無料セミナー開催**します。

平成28年5月27日10時~12時  
山崎製パン企業年金基金会館にて

お問い合わせはこちら↓↓↓  
TEL **047-325-7378**

弁護士法人リバーシティ法律事務所  
(千葉県弁護士会所属)  
千葉県市川市市川南1-9-23  
京葉住設市川ビル5階  
<http://www.rclo.jp/>

**子供たちに争わせたくない。 そんな想いを叶えるための、 弁護士のお話です。**

市では経費削減のため有料広告を掲載しています。なお広告内容に関する一切の責任は広告主に帰属します。詳しくは広告主にお問い合わせください。

**J:COM(CATV) デジタル11ch**

**「マイタウンいちかわ」** 放送時間 9:00 12:00 20:00 23:00

5月7日(土)~13日(金) **特集 絶品「市川とまと」**

5月14日(土)~20日(金) **特集 新人職員奮闘記**

いちかわエフエム 83.0MHz 「いちかわイブニングインフォメーション」 毎日午後6時30分~35分(5分間) 〈広報広聴課〉